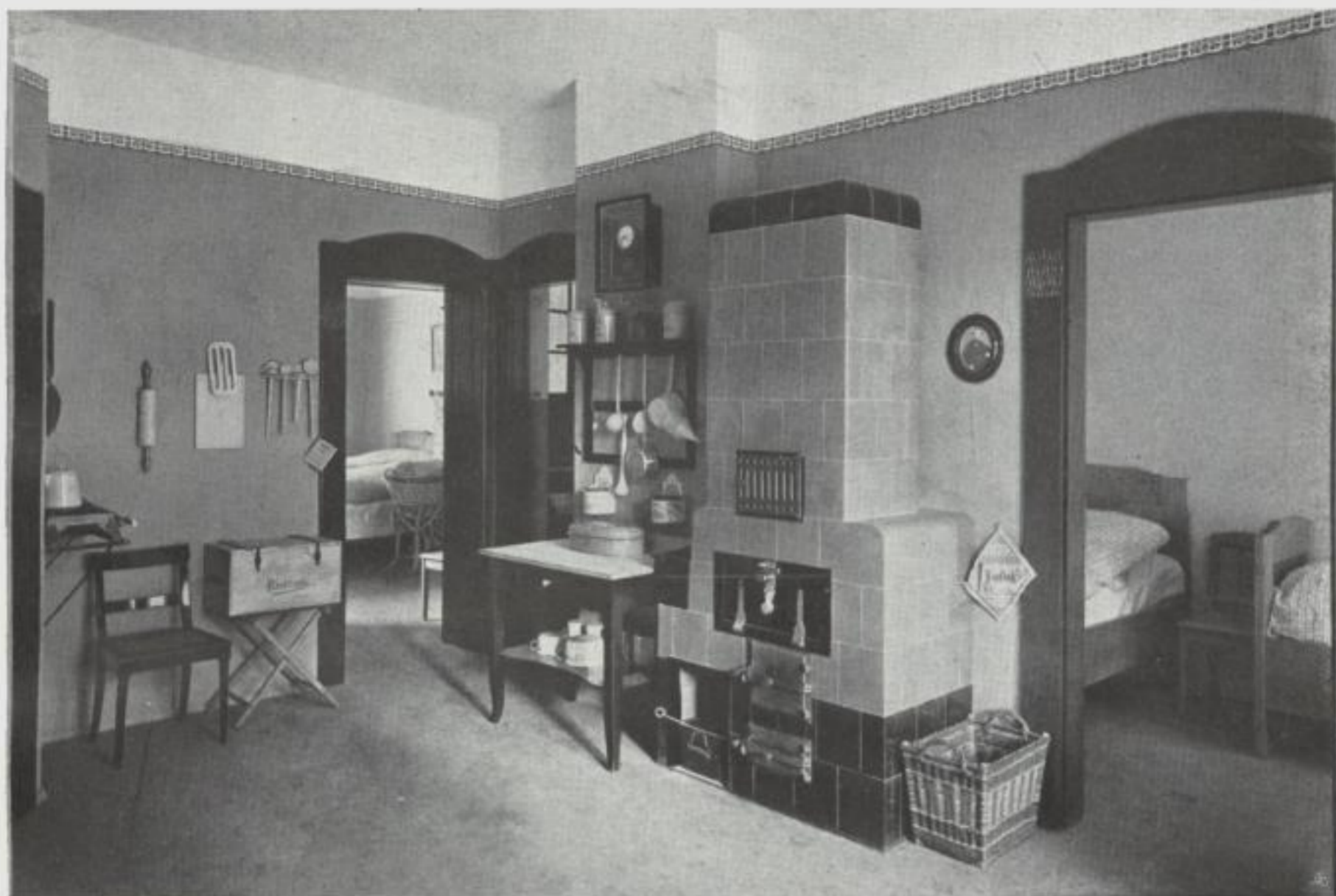


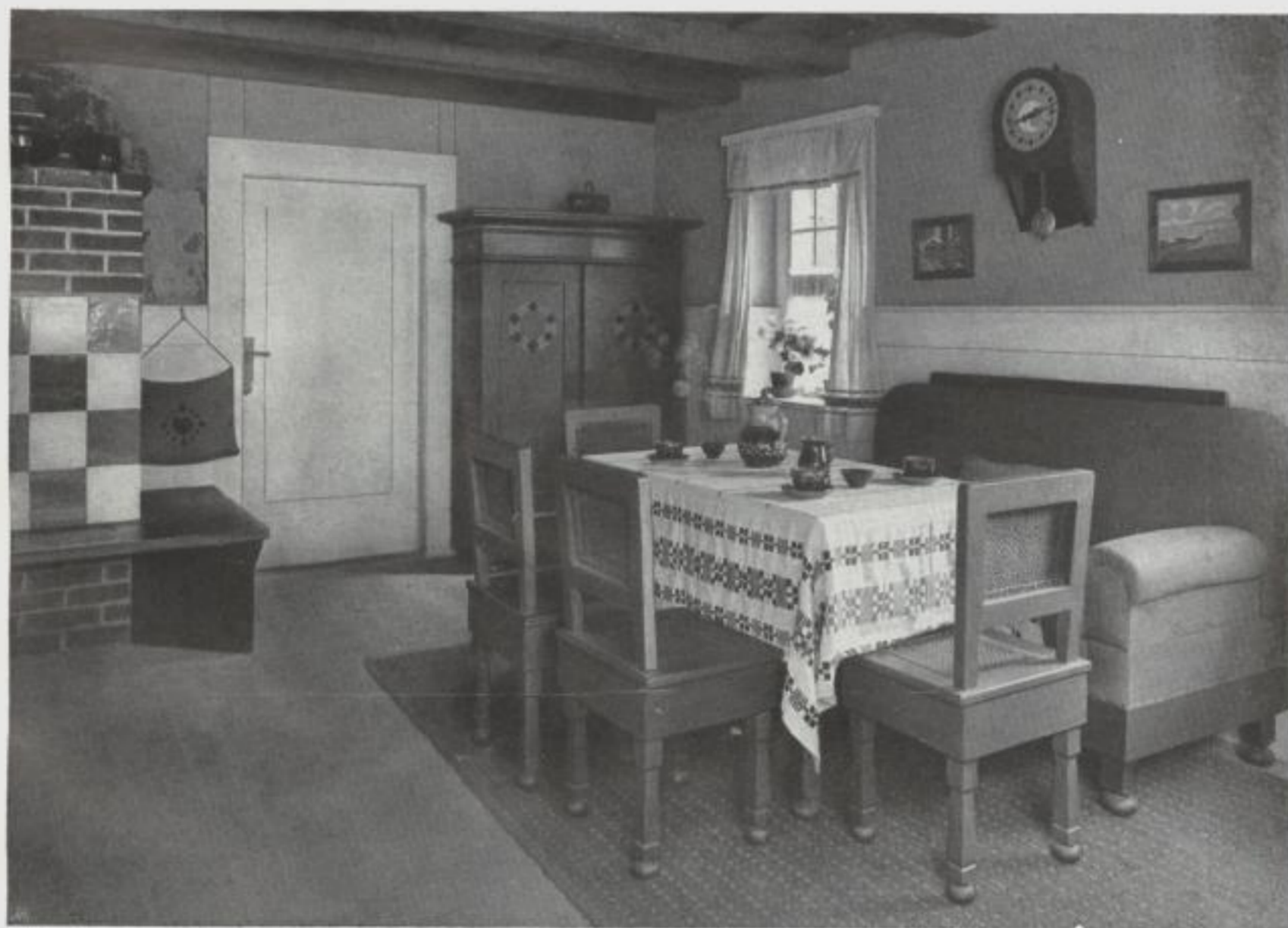
GEBÄUDE FÜR VOLKSWOHLFAHRT



SCHILLING & GRÄBNER-DRESDEN

WOHNKÜCHE EINER ARBEITERWOHNUNG (VGL. S. 274)

AUSFÜHRUNG DES KOCHOFENS: SÄCHSISCHE OFENFABRIK VORM. ERNST TEICHERT, MEISZEN



MAX TAUT-RIXDORF BEI BERLIN

WOHNZIMMER DES ARBEITERHAUSES (VGL. S. 268)