

E steht geschrieben/ ij. ij. Es steht geschrieben/



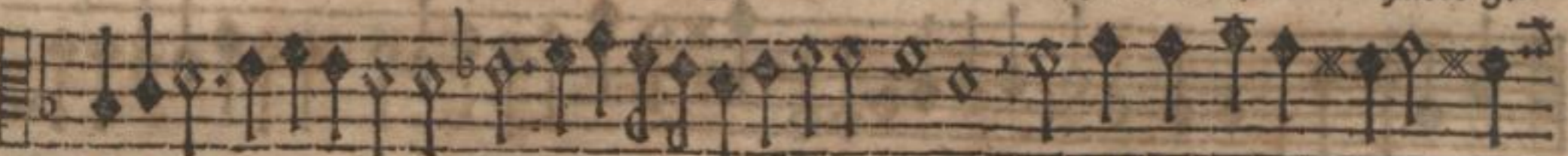
ij. Mein Haus ist ein Bethaus/ ij. ist ein Bethaus/



ij. mein Haus ist ein Bethaus/ ij. mein Haus ist ein Bethaus/



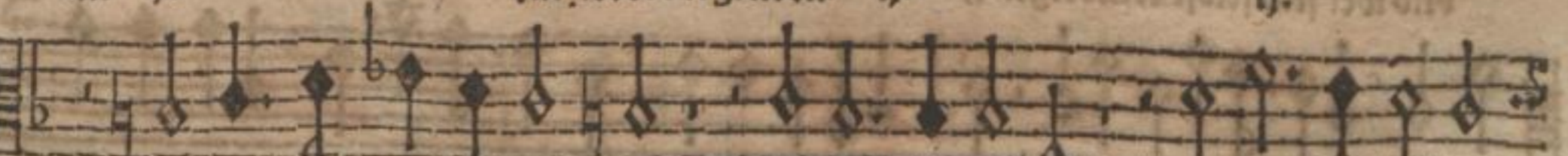
ij. Ihr aber/ ij. ihr aber/ ij. habts ges



macht zur Mörsergruben/ zur Mördergrus



ben/ ij. zur Mördergruben/ ij. ij.



zur Mörsergruben/ ij. zur Mördergruben/



ij. zur Mördergrus ben.

Denit