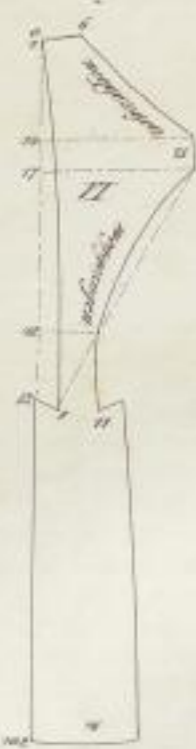
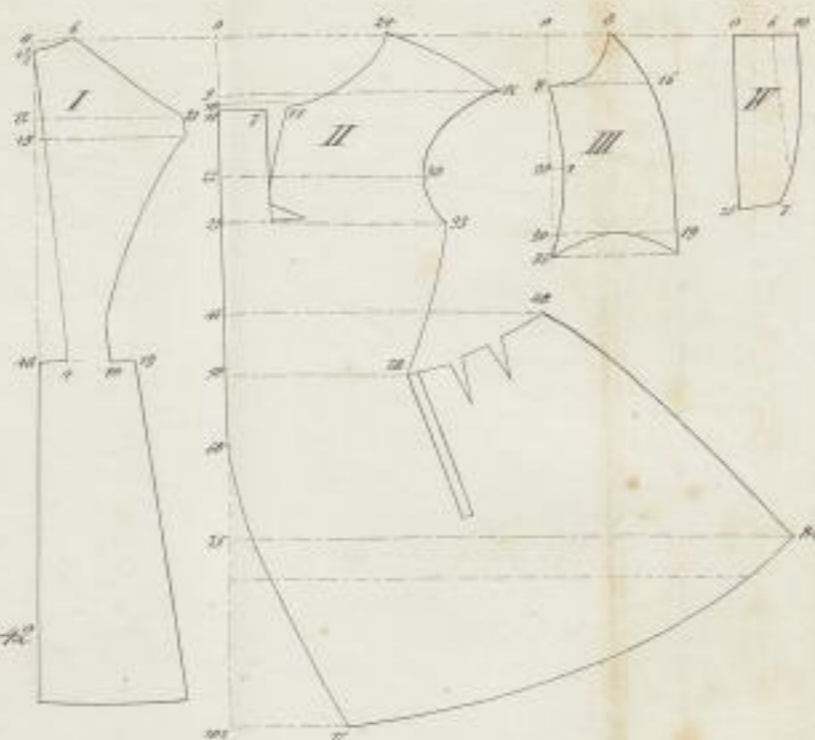


Erklärung.

- I Hintertheil
- II Vordertheil
- III kleine Seite Patr. 39
- IV Krage
- V Ärmel
- VI Hintertheil
- VII Vordertheil Patr. 40
- VIII Schopf
- IX Hinterhose
- X Vorderhose Patr. 41
- XI Vordertheil
- XII Hintertheil
- XIII Ärmel
- XIV Schopf
- XV Unterhalb Vordertheil
- XVI Unterhalb Hintertheil



Patr. 42

