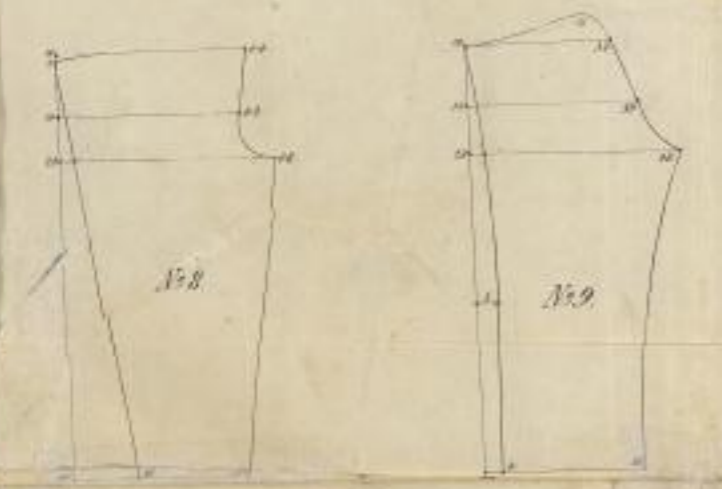
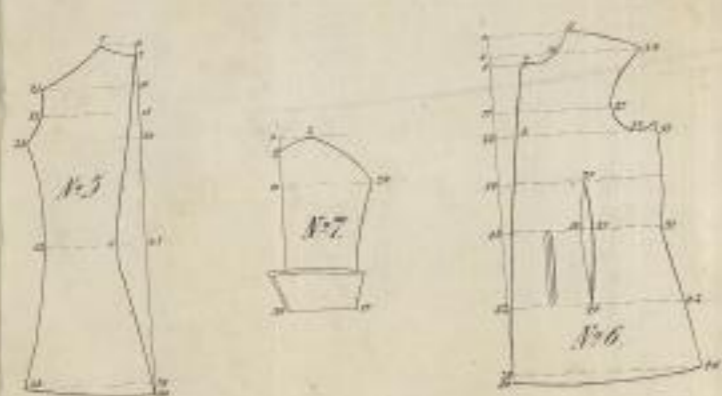
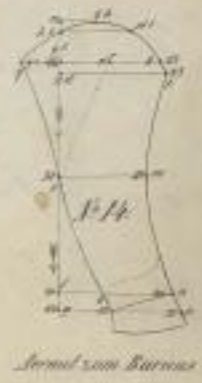


Die Länge  
 der Ärmel  
 ist nach  
 dem Maße  
 des Arms  
 zu nehmen  
 und die  
 Handfläche  
 zu berücksichtigen  
 ist.

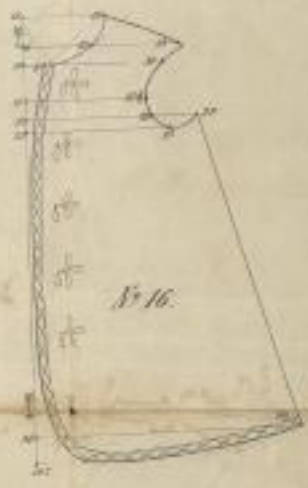


Verschiedene Rücken-Ansichten.



N. 13. Spanischer Rocksaum

Schnitt zum Bureau



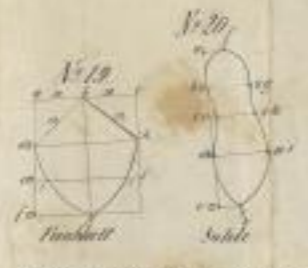
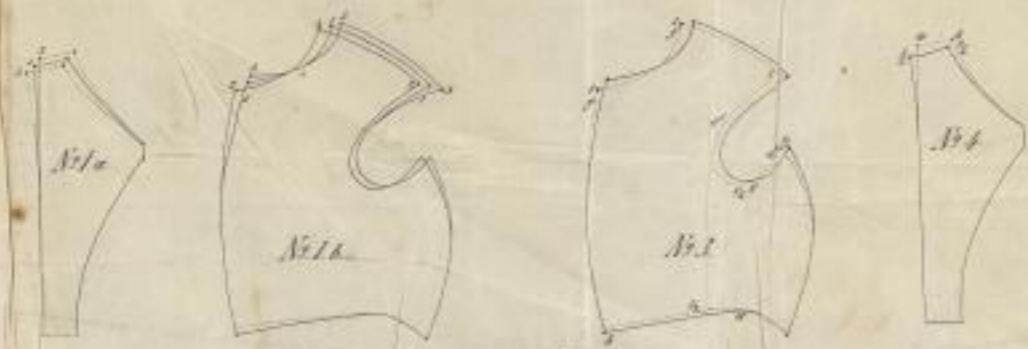
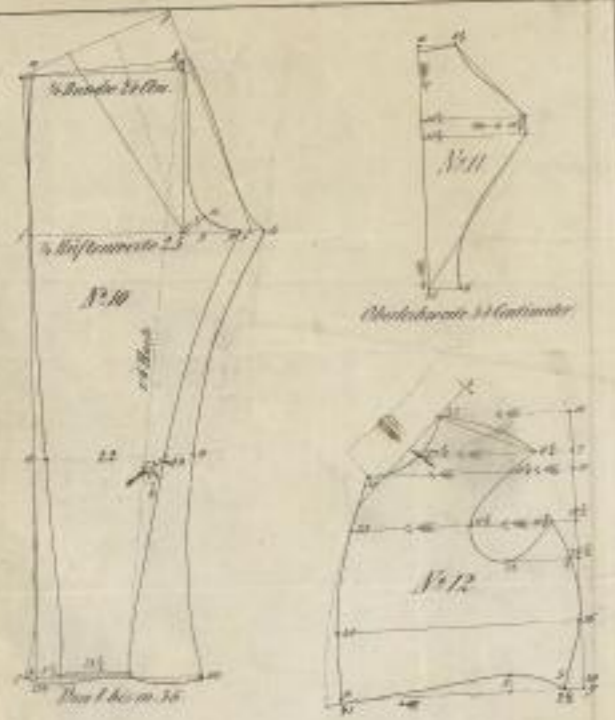
N. 15 bis 16 Schnitt zum Bureau von mittlerer Höhe.

Zum Eleganten. Februar 1843.

gezeichnet von H. Neman in Leipzig.

N. 5 bis 9 Schnitt zu dem neuen Moden-Gebilde Bild 19 des Moden-Kopfes

Zu dem Aufsätze Anthropometrie in der heutigen Façon der Eleganten.



N. 10 bis 12. Rock und Bruststück für den starken Herrn Bild 7

Zurückgegangenes Kleid

Empfehlenswerthes Kleid

N. 19 bis 20 Schnitt einer Morgenhose mit Faccantari