

Fig. 1 bis 10: Schnitt- und Modellzeichnungen für Hals- und Bruststücke. Fig. 1 bis 10: Schnitt- und Modellzeichnungen für Hals- und Bruststücke. Fig. 1 bis 10: Schnitt- und Modellzeichnungen für Hals- und Bruststücke.

Fig. 11 bis 16: Schnitt- und Modellzeichnungen für verschiedene Kleidungsstücke, insbesondere für den Hals- und Brustbereich.

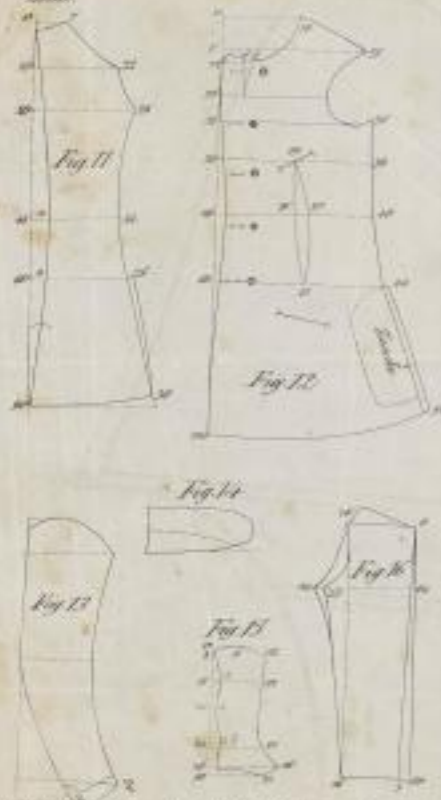
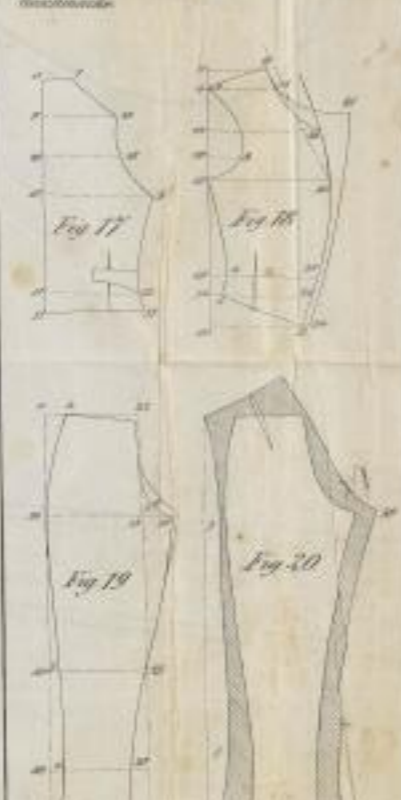


Fig. 17 bis 20: Schnitt- und Modellzeichnungen für verschiedene Kleidungsstücke, insbesondere für den Hals- und Brustbereich.



Zum Eleganten Juli 1848.

Verarbeitet von J. Blum, gen.
Verleger des Inland-Verzeichnisses für Kleidermacher in Leipzig

Fig. 21 bis 24: Schnitt- und Modellzeichnungen für verschiedene Kleidungsstücke, insbesondere für den Hals- und Brustbereich.

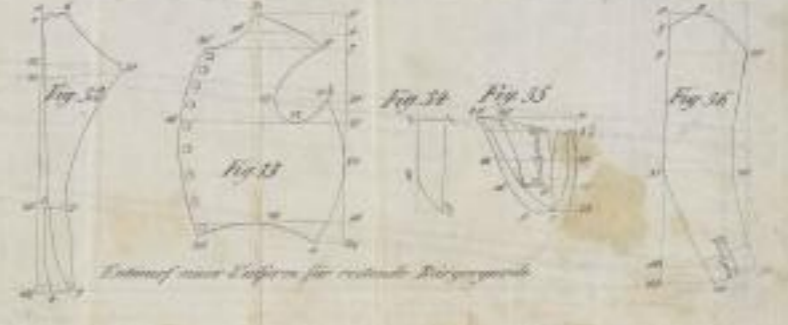
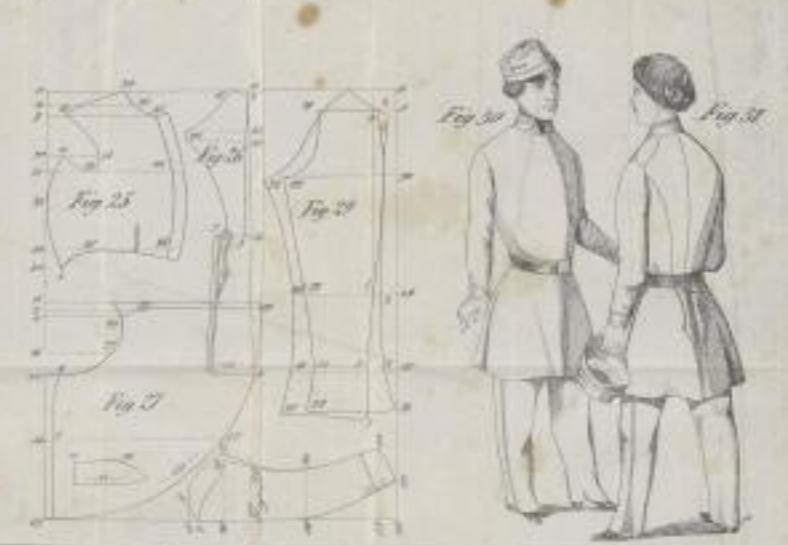


Fig. 29 und 30: Schnitt- und Modellzeichnungen für verschiedene Kleidungsstücke, insbesondere für den Hals- und Brustbereich.

Fig. 29 und 30: Schnitt- und Modellzeichnungen für verschiedene Kleidungsstücke, insbesondere für den Hals- und Brustbereich.