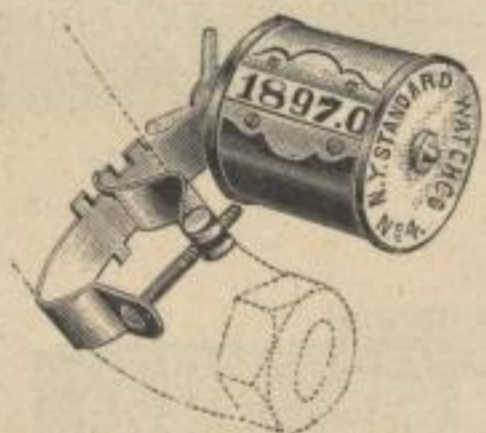


Oeles auf den Reifen fallen oder entferne sie rasch, da der Gummi dadurch geschädigt wird.

Nunmehr überzeuge sich der Fahrer, ob die Steuerung leicht geht und gebe nötigenfalls auch den beiden Kugellagern des Steuerrohres etwas Oel. Es ist dies jedoch nicht sehr häufig nötig; die Maschine muss dabei umgekehrt, d. h. auf Sattel und Lenkstange

diesem Punkt wird durch Leichtsinne vieles an Maschinen und am Körper ruiniert.

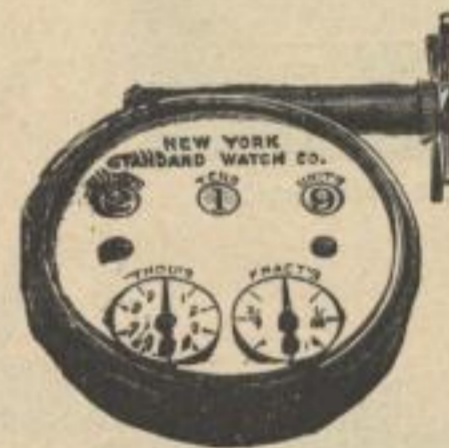
Auch die Festigkeit der Kette prüfe man und spanne sie oder lasse im Bedarfsfalle nach. Die Kette selbst wird zeitweilig von Rost und Schmutz in Petroleum gereinigt; hat man einen Kettenschutz, so öle man sie hie und da, ausserdem bestreiche man



Standard-Cyclometer.
Arnd & Filius, Frankfurt a. M.



Veeder-Cyclometer.

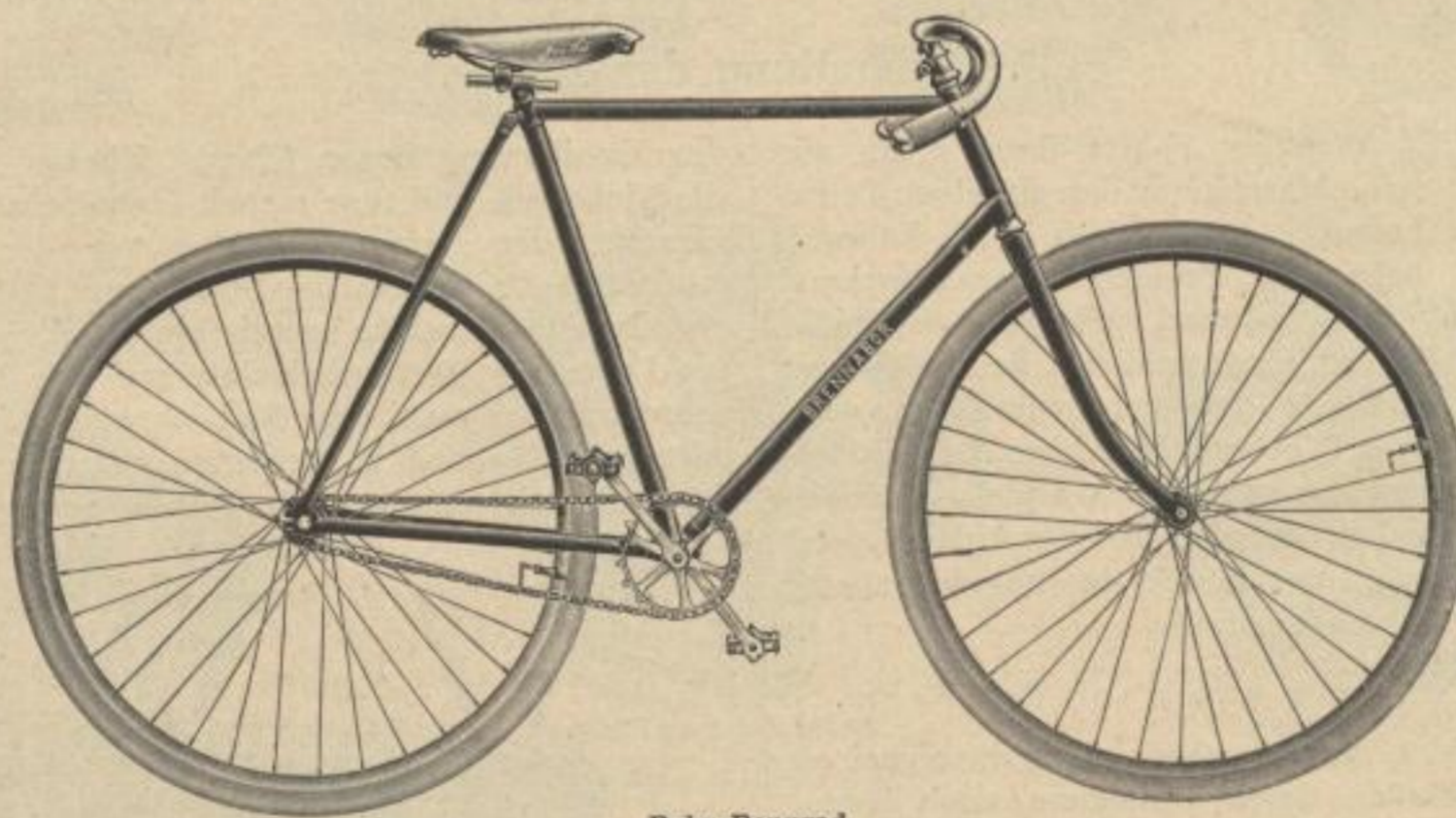


Standard-Cyclometer.
Arnd & Filius, Frankfurt a. M.

gestellt werden. Hier ist die Bemerkung am Platze, dass sämtliche Lager von Zeit zu Zeit (bei nicht ölhaltenden Lagern alle 4 Wochen) einer gründlichen Reinigung mit Petroleum oder Benzin zu unterziehen sind, bei der man ähnlich verfährt wie beim Oelen, falls man nicht vorzieht, diese Reinigung von einem Fachmann vornehmen zu lassen.

sie mit Graphit, wie es in fester oder weicher Form als Kettenglätter in den Handel kommt.

Zuletzt werden die Reifen bezüglich des Luftgehaltes untersucht und nötigenfalls aufgepumpt. Gut gefüllt, läuft sich der Reifen nicht so rasch ab und ist auch gegen Verletzungen eher geschützt als in schlafferem Zustande. Halten die Reifen schlecht



Bahn-Rennrad.

Sind die Lager in Ordnung, so prüfe man die Festigkeit der Mutterschrauben, namentlich jener, mit welchen die Radachsen festgestellt und die Pedale befestigt sind. Nachlässigkeit in diesem Punkte verursacht durch Verlust manchen Aufenthalt, ja Schaden, und, wenn man nicht Ersatzmuttern bei sich hat, eine unliebsame Beendigung der Fahrt. Gerade in

Luft, d. h. bedürfen sie oft der Füllung, so erneuere man das Ventilschläuchchen. Oft liegt die Ursache auch daran, dass beim Reinigen oder Aufpumpen die Mutter sich lockert, mit der das Ventil in seinem Rohr festgedrückt ist. Auusserstenfalls schreitet man zur Abnahme des Reifens und zur Untersuchung, wie sie gleich geschildert werden wird.