

Briefadresse: Draisfahrradwerke, G. m. b. H., Waldhof bei Mannheim.



Telegrammadresse: Draiswerke Waldhof.



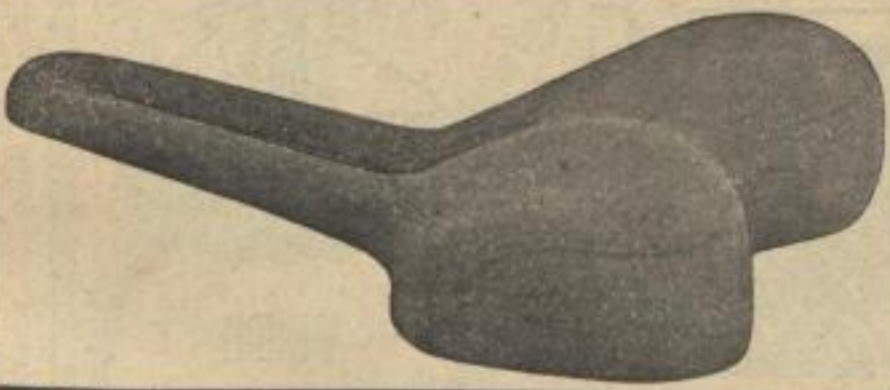
RAIS FAHRRAD-WERKE
G. m. b. H. **MANNHEIM**

Jahresproduktion: 9000 elegante Damen- und Herrenfahräder.

Durch viele Aerzte
empfohlen.

Reformsattel

für Herren und Damen.



Kein Satteldruck, keine Beschwerden,
Schmerzen und Krankheiten.

Fabrikanten

Thomann & Büttner,
Leipzig, Berlinerstr. 24.

Anerkannt einer der
besten Sättel.

Die Besteuerung der Fahrräder in Italien. Der Finanzminister Branca hat dem Parlamente einen Gesetz-Entwurf betreffend die Besteuerung der Radfahr-Maschinen zugehen lassen. Die Steuer soll für jede Maschine jährlich 12 Lire betragen, wovon die eine Hälfte dem Staate, die andere Hälfte den Gemeinden zufällt. Diese neue Steuer ist auf jährlich 300,000 Lire veranschlagt, wird aber höchstwahrscheinlich noch einen weit höheren Betrag ergeben, da bereits 50,000 Zweiräder im Gebrauch sind und deren Zahl noch immer ganz erheblich steigt.

Export deutscher Fahrräder. Ueberall in der Welt trifft man deutsche Räder. Selbst in halbcivilisierte Länder, in Gegenden, die des Europäers Fuss selten betritt, dringt das deutsche Rad vor. Vor einiger Zeit machte eine Sendung „Brennabor“-Räder mit Continentalpneumatikreifen einen weiten Weg und zwar auf Kameelrücken, um an der fernen Grenze der Mongolei die Vergnügungen des Radsports zu ermöglichen. Es sind dies wohl die ersten Fahrräder, die zu Lande 6500 Kilometer weit an ihren Bestimmungsort befördert wurden.

Der Fahrradverkehr im Grossherzogtum Hessen. Im Kreise Darmstadt sollen bekanntlich besondere Radfahrwege, je nach den örtlichen Verhältnissen neben dem Fahr- oder neben dem Fussweg längs der Chausseen angelegt werden. Zunächst werden nach der „Darmstädter Zeitung“ die Strecken Darmstadt—Messel durch den Park, die Strecke von den Hirschköpfen nach dem Einsiedel und von hier nach Eberstadt mit Radfahrwegen versehen. Ebenso plant die hessische Regierung eine staatliche Regelung des Fahrradverkehrs. Dieselbe legte der zweiten Kammer einen Gesetzentwurf vor, nach welchem die Regelung des Verkehrs der Radfahrer auf öffentlichen Wegen, Strassen, Plätzen im Verordnungswege erfolgen soll.