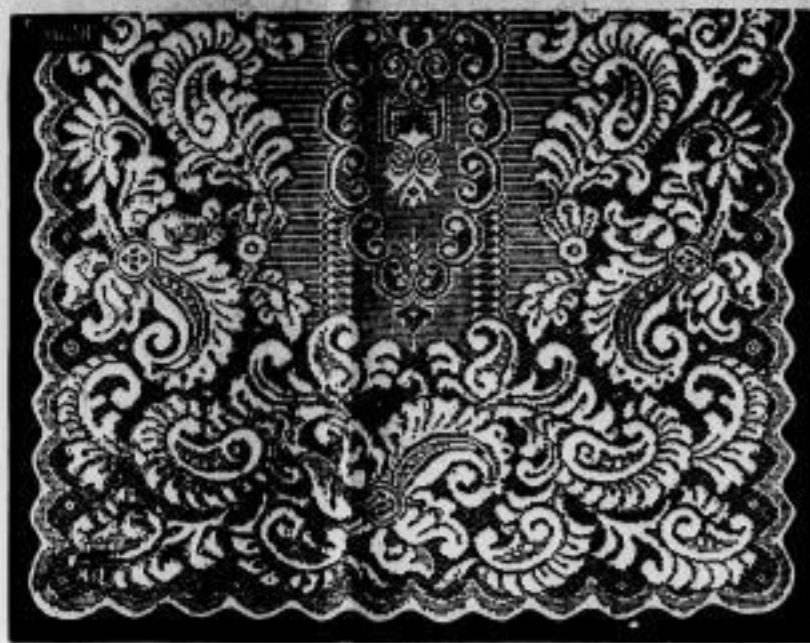


Tüll-Gardinen in weiss und creme.

Neue Verkaufs-Einrichtung: Die schwebenden Tüll-Gardinen, gegen 30 Muster auf einmal in voller Fensterhöhe.



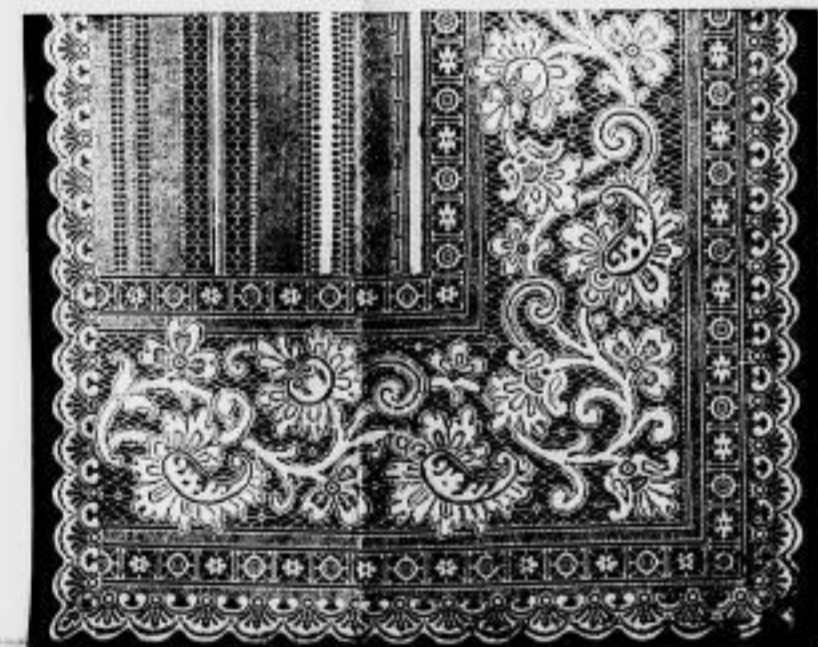
3628. 107 cm. breit, Mtr. 45 Pf. Fenster, 2,75 Mtr. hoch, Mk. 2,75.



5813. 115 cm breit, Mtr. 65 Pf. Fenster 3,00 Mtr. hoch; Mk. 4,25.



5844. 128 cm br., Mtr. 60 Pf. Fenster 3,20 Mtr. h., M. 4,50, 3,65 h., M. 5.



5816. 136 cm breit, Mtr. 95 Pf. Fenster 3,65 Mtr. hoch, Mk. 8, —

Reinleine
Tischzeuge.
Mund-, Tafel- und
Tischtücher.

Thee- u. Kaffee-Gedecke.

Hand-Tücher.
Staub-, Wisch-, Frottir-,
Bade-, Mangel- und
Platt-Tücher.

Leinene
Taschentücher.

Elsasser
Hemden- u. Haustuch
80, 100, 130 und 160 breit von
30 bis 1,50 Pfg.

Inlet. Nessel.
Matratzen-Drell.

Weisse Bettzeuge,
glatt, gestreift, gemustert.
Karirte und bedruckte
Bettzeuge.
Rouleaux-Stoffe.

Baumw. Stoffe zu
Knaben-Anzügen.

Abgepasster Stoff mit Bild und
Schnitt:
4-6 Jahr M. 3,30.
6-9 Jahr M. 3,50.

Läufer-Stoffe
in Baumwolle, Wolle,
Jute, Linoleum,
Wachstuch, Cocos.

Timbuctu-
Vorhänge

Paar von 10 Mk. an.

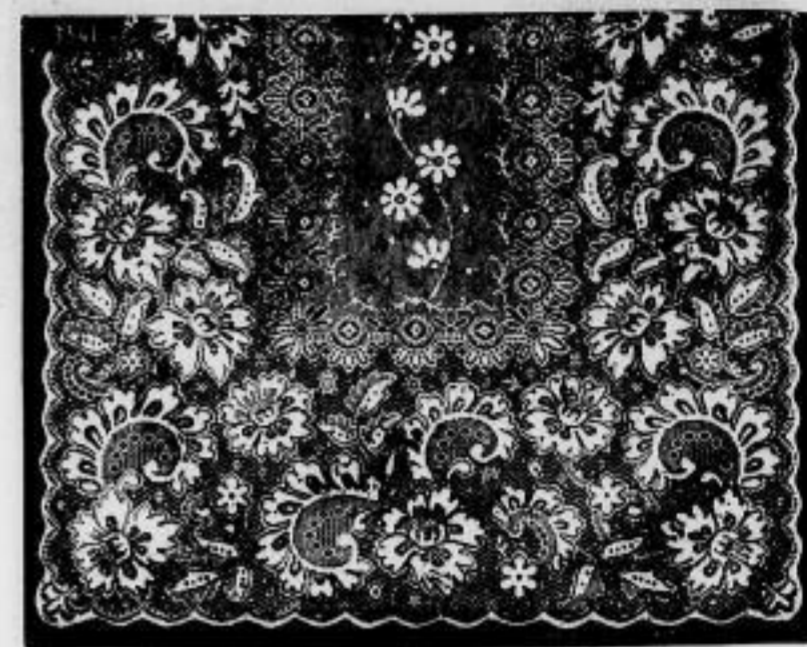
Vorlagen
für
Bett, Pult, Sofa, Piano
und Waschtisch.

In Plüsch, Germania,
Tapestry, Brüssel,
Velour, Wachstuch,
Gummi u. Strohmatte.
Leder- u. Wachstuch.

Fertige Flaggen
in 7 Grössen.
Flaggen-Stoffe.



3402. 122 cm. breit, Mtr. 55 Pf. Fenster 3,00 Mtr. hoch, Mk. 3 50.



3541. 125 cm breit, Mtr. 60 Pf. Fenster 3,20 Mtr. hoch, Mk. 4, —



3551. 134 cm br., Mtr. 75 Pf. Fenster 3,20 Mtr. h., M. 5,50, 3,65 h. M. 6.



3574. 188 cm breit, Mtr. Mk. 1, —. Fenster 3,65 Mtr. hoch, Mk. 8, —

Congress-Stoffe
crème, weiss, glatt, gestreift.

Scheiben-Gardinen
bedruckt, crème und weiss

Stoffe für
Zug-Gardinen.

Das grosse, ganz eigenartige, 6 Meter hohe
Schaufenster

(im ersten Stock 6 Meter breit) bietet jede Woche eine neue grossartige
Ausstellung der verschiedenen Waarengattungen.
Ich führe nur sorgfältig gewählte und erprobte Waaren. — Die festen
Preise sind überall deutlich angegeben. — Sendungen von 10 Mk. an und Proben
nach Auswärts postfrei — Umtausch bereitwilligst.

Adolph Renner.

Schulter-Tücher
und Echarpes.
Kopftücher.

Fein bedruckt.
Sattintücher M. 1,20.
(Zitherspieler, Engelsköpfe,
Blumen, Vogel- und andere
Fabriks-Muster)
Reise-Plaids

Die
der
wertig
an
terrich
kellere
rathe
Bergr
festlich
den de
zu ein
erwart
wurde
Regier
zurück
Minist
geleg
berie
Sohleng
Seerf
gleich
rungen
werth
schwier
Gebiete
weiter
Einschr
Beseitig
solche
achten
geamnt
Stellung
lich. T
Streife
nach de
veranla
der beide
und ign
nung u
reden.
empfang
Ruhgeb
eine fol
die von
lungsw
gab dan
fordert
als en
mit we
die For
darleg
guten
die Bew
Contract
zugleich
zu wolle
Wahnn
Die dem
standes
scharfe
wohl ab
er wü
der Ver
wenn sic
reichse
strebung
bei dem
Bezug