



Nr. 13188.
Hochsommerkleid mit
Volantrod.

Nr. 13189. (Erforderliches Material: etwa 3,75 m Stoff 90 cm breit.) Welcher Schleierstoff ergab zu obenstehendem, nachahmenstwerthen Kleide das Material. Die hemdartige Bluse ist ärmellos und wird geschlüpft. Dem schlichten Rock sind zwei gerade Falbeln aufgesetzt, die am Rande ausgehogen sind, desgleichen der Rockrand. In jeden Bogen ist ein Schilderemotiv, eine Rose darstellend, in farbigem Seidentwist eingestickt. Der oberste Volant ist mit dem Rock zusammen durch Hohlwaht der Bluse in Hüfthöhe angelegt. Die übrigen Falbeln sind unsichtbar ausgebrocht.

Nr. 13190. (Erforderliches Material: etwa 2,25 m Stoff 100 cm breit.) Aus weihem Schleierstoff ist die Bluse hergestellt. Die Hüden sind mit alterstüde erhalten

eingesehte Bündchenärmel. Die Kuffschläge haben Plisseeberandung. In der Mitte ist der Borderteil eingeschnitten und wird hier unter einer knopfgeschmückten Leiste, die rundherum Plisseeberandung zeigt, geschlossen. Der Umlegebogen wird aus doppeltem Stoff gefertigt. Den unteren Blusenrand, welcher eingekraust wird, faßt ein Wendengürtel ein.

Nr. 13191. (Erforderliches Material: etwa 2,75 m gemusterter Stoff, 0,65 m einfarbiger Stoff je 100 cm breit.) Das elegante Kleid setzt sich aus geblühter und glatter Vassfelde zusammen. Für die schlichte Hemdform des Kleides ist die geblühte Seide verwandt. Die kurzen angeschnittenen Ärmel schließen mit einfarbigen Blenden ab, ein gleicher Baspel sichert den Halsauschnitt. Neuartig sind die teilig angelegten Telle, für welche das Kleid bis Hüfthöhe eingeschnitten und dann durch einfarbige Seide ergänzt.

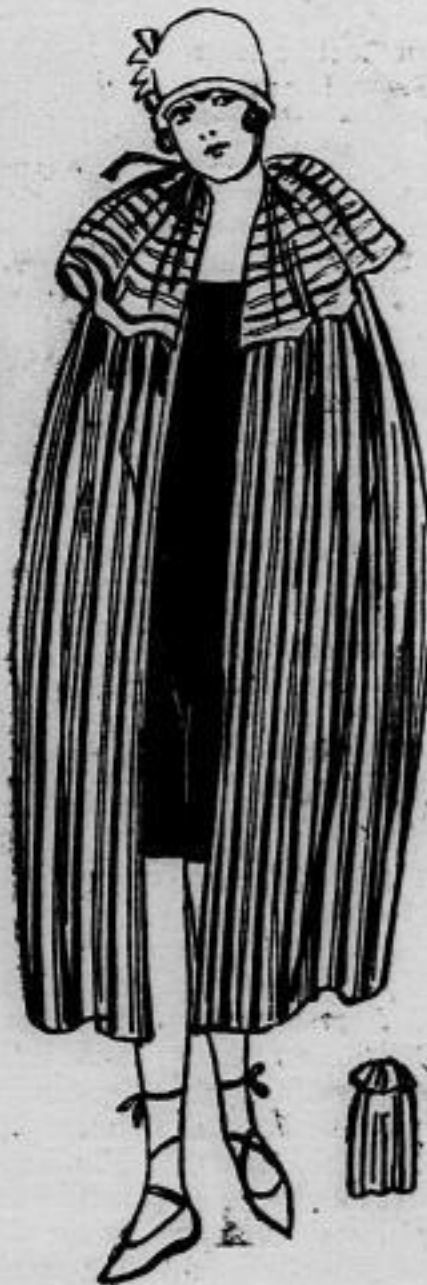


Nr. 13190.
Kollebluse mit
langen Ärmeln.

Nr. 13192. (Erforderliches Material: etwa 2 m gemusterter Frotte 1,70 cm breit, 0,80 m einfarbiger Frotte 140 cm breit.) Gelblicher Kräuselstoff mit hellblauer Musterung ergab



Nr. 13192. Einfacher Bademantel mit eingesehten Ärmeln.
Nr. 13193. Eleganter Bademantel aus gestreiftem Frotte.



Nr. 13191.
Modernes Kleid mit
eingesehten Glodenteilen.

das Material zu dem einfachen Bademantel, der mit glattem Frotte garniert ist. Die Borderteile sind an den vorderen Rändern innen mit Stoff bekleidet. Ein Rollragen aus ungemustertem Stoff ist dem Halsauschnitt gegengelegt. Auch die eingesehten, mäßig weiten Ärmel schließen mit einfarbigen Rändern ab.

Nr. 13193. (Erforderliches Material: etwa 1,35 m Stoff 180 cm breit.) Neuartig und elegant ist nebenstehende Abbildung, zu welcher bunt gestreifter Frotte verarbeitet ist. Die ganze Breite ist verwandt und am oberen Rande eingekraust. Für den Tragen ist der Stoff quer genommen und durch Naht mit dem Umhang verbunden. Eine Schnur wird zum Binden am Halsauschnitt befestigt.