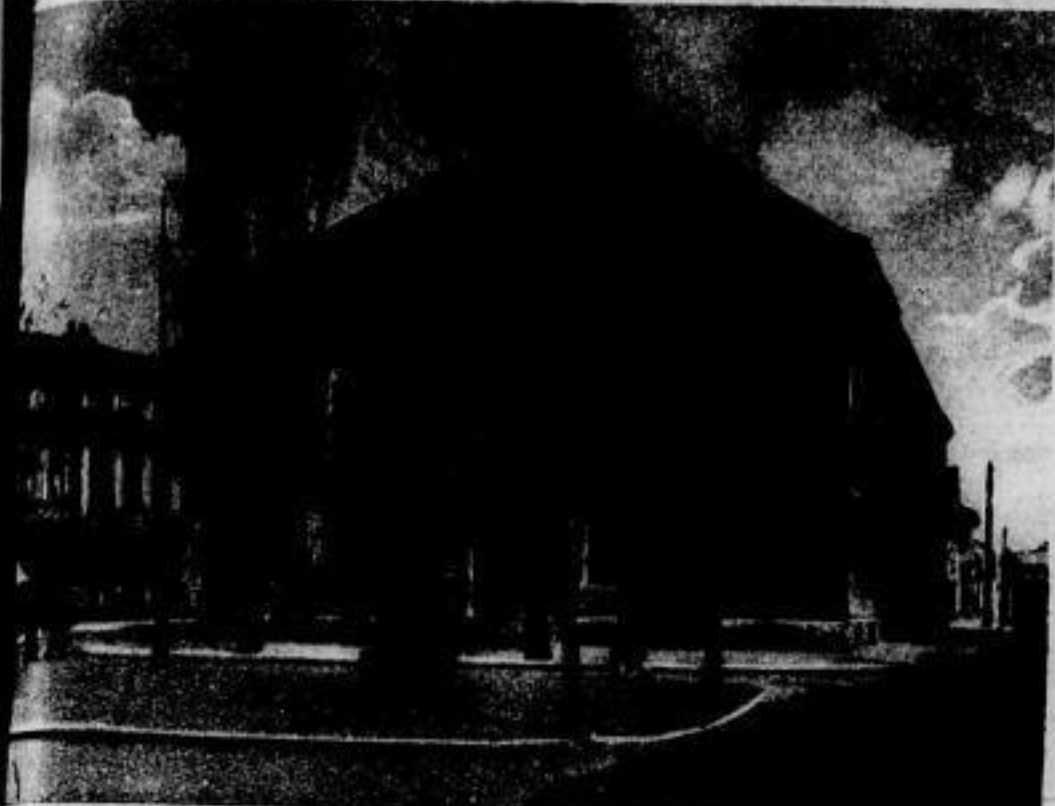




Oval): Geor  
Schriftsteller  
60. Geburtst  
der Generalve  
des Deutsch  
enden gewähl  
mit gesunde  
einerbekannt  
einer pommer  
bildert Aus  
großen Erfol  
Z.)  
a (Oval):  
mitsch,  
Außenministe  
ienisch-alban  
Demission ein  
sch war se  
Amt  
Z.)  
enkünstlerin  
nburg, Gatti  
fessor an de  
der Tonkun  
or staatliche  
chule für M  
Vortrag üb  
und Gebär  
Strauß".  
o.)



**Rechts:**  
General von Horn  
Präsident des Kyff-  
häuser-Bundes  
an Stelle des verstor-  
benen Generalleutenants  
von Haeringen. Gene-  
ral der Artillerie von  
Horn gehörte bis zum  
31. Januar 1928 als Be-  
fehlshaber des Wehr-  
kreises III (Berlin) der  
Reichswehr an.



**Links:**  
Verwaltungs-  
beamten-Schule  
Ascherleben (Harz)  
Das Schulgebäude der  
bekanntesten und ältes-  
ten Verwaltungsbeam-  
tenschule Preußens.  
Die Anstalt ist bereits  
im Jahre 1910 errichtet  
worden und hat seit  
jener Zeit mehrere  
Tausend Kommunal-  
beamte ausgebildet

## Anhalt in Tirol

Die Beziehungen zwischen den Österreichischen Alpenländern und Anhalt sind schon seit Jahrzehnten sehr rege. Wiederholt weilten größere Gruppen der Aelpfer in Anhalt, während die Anhaltiner alljährlich einen nicht unerheblichen Teil der Besucher Tirols ausmachen. Im Jahre 1910 übernahm die Sektion Anhalt des Deutschen und Österreichischen Alpenvereins einen Teil der Sektion Inntal mit dem Seiterwandgebiet in den Lechtaler Alpen. Im Jahre 1912 wurde von der Sektion Anhalt die Anhalter Hütte am Nordwestfuß der Seiterwand



Aufbau des Gebirges, die Grenze des Jura und der Eriasformation, bietet Szenenwechsel von hoher Schönheit. Unsere Bilder geben die Hütten und ihre nähere Umgebung wieder, die jährlich von vielen Hunderten Touristen besucht wird.

2040  
Meter  
Höhe er-  
baut, die für  
36 Personen Unter-  
kunft bietet und von dem ausge-  
zeichneten Bergführer Fritz Roffauer  
und seiner Frau bewirtschaftet wird.  
Auf dem Grubigjoch liegt die von  
Kommerzienrat W. Dué in Dessau  
errichtete Seiterwandhütte, ein un-  
bewirtschafteter Blockhausbau, ein  
Stützpunkt für Hochtouristen und  
Ergänzung der Anhalter Hütte. Ein  
wundervolles Fleckchen Erde haben  
sich die Hüttenerbauer ausgewählt.  
Hier finden sich Kontraste in der  
Natur, wie sie auffälliger kaum in  
die Erscheinung treten können. Der

