

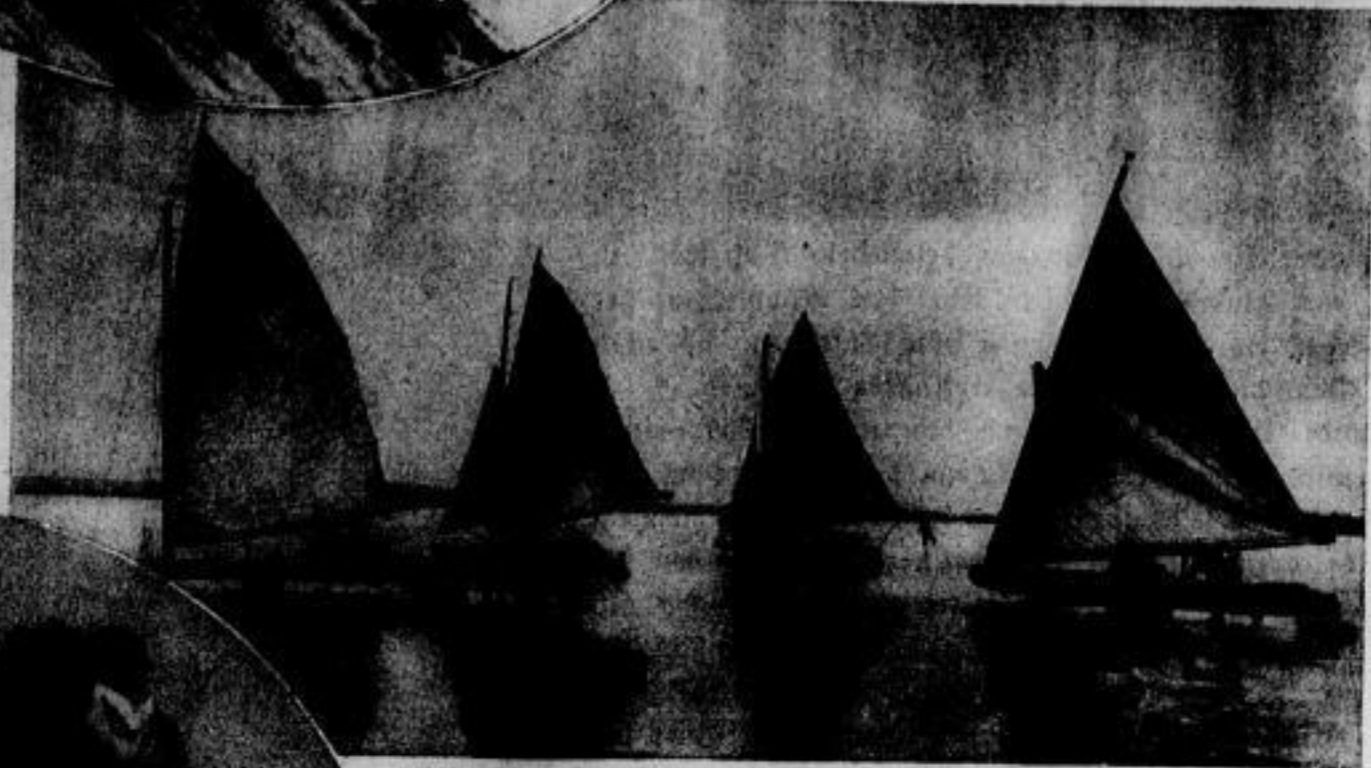
# Sportschau



Das erste  
Wintersportfest  
für die Olympiade 1936  
in Deutsch-  
land. — Der  
wichtigste  
Sport wird  
zurzeit in einer  
Ausstellung für  
künstlerische Ver-  
körperung ge-  
zeigt.



Der Sprung in das Wellen-  
meer. Ein Bild winterlicher  
Schauspiel im Bernina-Gebiet  
(Schweiz). Welche Wellenbänke  
beden die Täler und die kleineren  
Spitzen, so daß alle Landschafts-  
merkmale verschwinden und der  
Blick sich endlos dehnt. **Comode**



Nachdem nun endlich auch in der Ebene der Winter eingezogen  
ist, beherrschen statt der Jollen und Kreuzer jetzt die Eisjachten die weiten  
Wasserflächen. — Während eines Rennens der 15-Quadratmeter-  
Jachten auf dem Rangsdorfer See bei Jossen (Mark Brandenburg).  
**Comode**



Ritter vom Rollschuh. Hockey auf dem Asphalt,  
eine Abwandlung des Eishockeys, die auch bei uns  
mehr und mehr Anklang findet. Was das Eishockey  
für den Kanadier, ist das Rollschuhhockey für den  
Engländer. Auch eine deutsche Auswahlmannschaft  
besteht, die sogar bei internationalen Wettkämpfen an  
zweiter Stelle steht. **Press-Photo**



Rechts: Die letzte Kraft für den sportlichen  
Sieg. Eine Aufnahme vom Stabwechsel — beim  
Eisklauf häufig Tuchwechsel — bei den akademischen  
Winterspielen in St. Moritz; durch die Mangelhaftigkeit  
des kanadischen dritten Läufers, der nach dem Lauf  
erschöpft zusammenbrach, erzielte die Mannschaft  
einen glatten Sieg. **2**

ge

Striegern  
nachdem von  
mit v. Herz,  
arisch von  
surreal

Da bei der  
Ebnen des  
für Ver-  
Gründung  
entschlössen.  
haben —  
bet zur Er-

ater. Die  
a-Konzern  
Comode

Flugboot  
wurde von  
Besatzung  
trieb