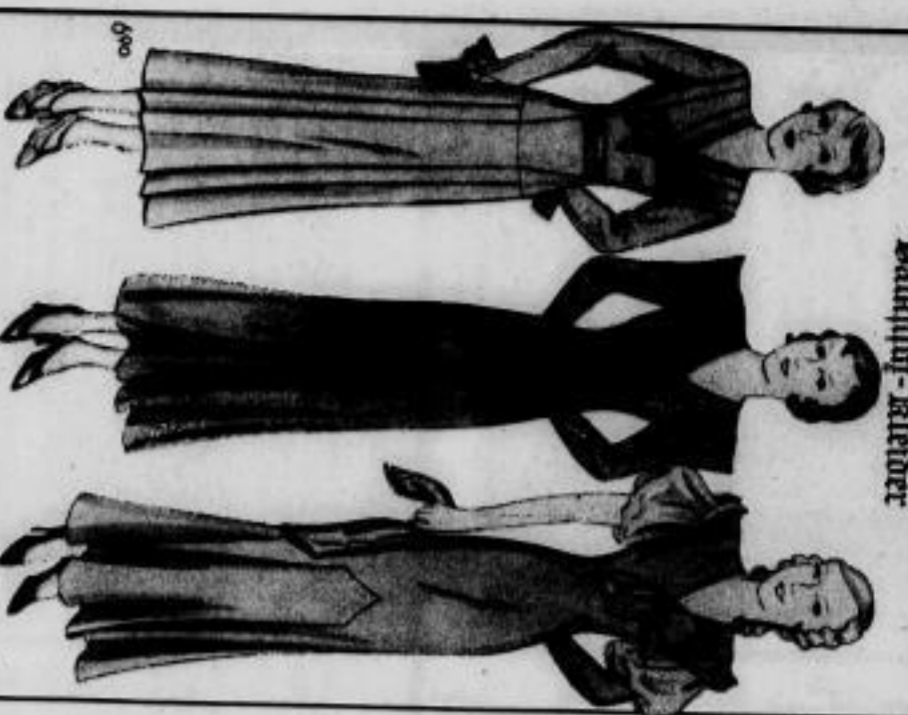


gestrichelt, Knäuel  
mit Schiebel  
a. hoch. Schiebel  
Bachfisch Rock, 4 5 90  
Kimmerer

**13=**  
Bachfisch-Ärztler

Stoff, ganz  
auf Puder,  
gute Pail  
**19**  
60



Bachfisch-Kleid  
aus Wolle  
Reversibel, matt und  
glanz, ver-  
edel, leicht,  
Anst. Ausführung aus  
Alphalane 4 9 90

**13**  
Hollwaren

Bachfisch-Kleid aus  
Glockenrock, fester  
Handschuh-  
arm, zweifar-  
big verarb.  
**17**  
90



Damen-Pullover, reine  
Wolle, moderne Form,  
in verschied.  
95  
Farb. u. Größen  
Vorabg. .... 1 =  
And. Ausführung 4 2 95  
Herrn-Pullover ohne Ärmel,  
reine Woll, in prima Qual-  
itäten, verschied. Farben 3 95  
Herrn-Pullover mit Ärmel,  
reine Woll, mit Reiter-  
schlung in blau od. braun od.  
75  
**5**

**Missen- und Damen-Moden**  
Diese Stoffe sehen wie für die Damen des  
Gesellschafts-Deutsches

Gerberstr. 21038 und 21138, Driesenstr. 25321 und 22895

Poletter Gewandstück  
in weiß, kleidung Ra-  
planform, mit  
Gürtel, in verschide-  
nen höchsten, meisten  
Gürtel, Größe 42  
42 bis 46 vorabg.  
Ders. Lederd. 8 50

Jugendl. Mantel mit  
Gürtel, in verschide-  
nen höchsten, meisten  
Gürtel, Größe 42  
42 bis 46 vorabg.  
Ders. Lederd. 8 50

**13**  
Hollwaren

Der mod. Sportmantel,  
auch f. starke Damen,  
gut. mit Stoff, Rücken  
geschweift,  
ganz 8-  
fittet 4 16=

**16=**  
Hollwaren

Frauen-Mantel, vollweit  
geschneit, für bes. starke  
Damen, schwarz, dunkelbl.,  
in verschied.  
Stoff, Kleid  
Pulverungen 4 19

**19**  
Hollwaren

Apert. Mantel aus mod.  
stanzbarfällige, Wohl-  
stoff, mit groß. Stütze-  
Lamm-  
Kragen,  
Sierpönt 4 26=

**26=**  
Hollwaren

Eleg. Mantel in Crewl  
u. versch. and. Stoffen,  
ganz gefitt., mit reich-  
Pulverung,  
gute Ver-  
arbeitung 4 39=

**39=**  
Hollwaren

Vornehmer Mantel,  
dieser und ähnliche For-  
men, mit echtem Pelz-  
Kragen  
z. Teil auf 4 49=

**49=**  
Hollwaren



Kleid aus Ocker-Jersey,  
mit gestreift. Garn-  
tur, besonders preis-  
wert, Größe 42  
bis 46 vorabg.  
Ders. Lederd. 8 50

**13**  
Hollwaren

Kleid aus prima Woll-  
stoff, melange und uni-  
tur, feuchte Formen, wie  
wert, Größe 42  
bis 46 vorabg.  
Ders. Lederd. 8 50

**9**  
Hollwaren

Kleid aus Alphalane,  
mit breiter Ärmelgarn-  
tur, feuchte Formen und  
ähnliche Aus-  
führung wie 4 9 75

**12**  
Hollwaren

Frauenkleid aus pa. Pla-  
menge, mit Armelegam-  
u. Biesenverz. versch.  
Farb. u. Form,  
Gr. 46 bis 52  
bes. preiswert 4 14

**14**  
Hollwaren

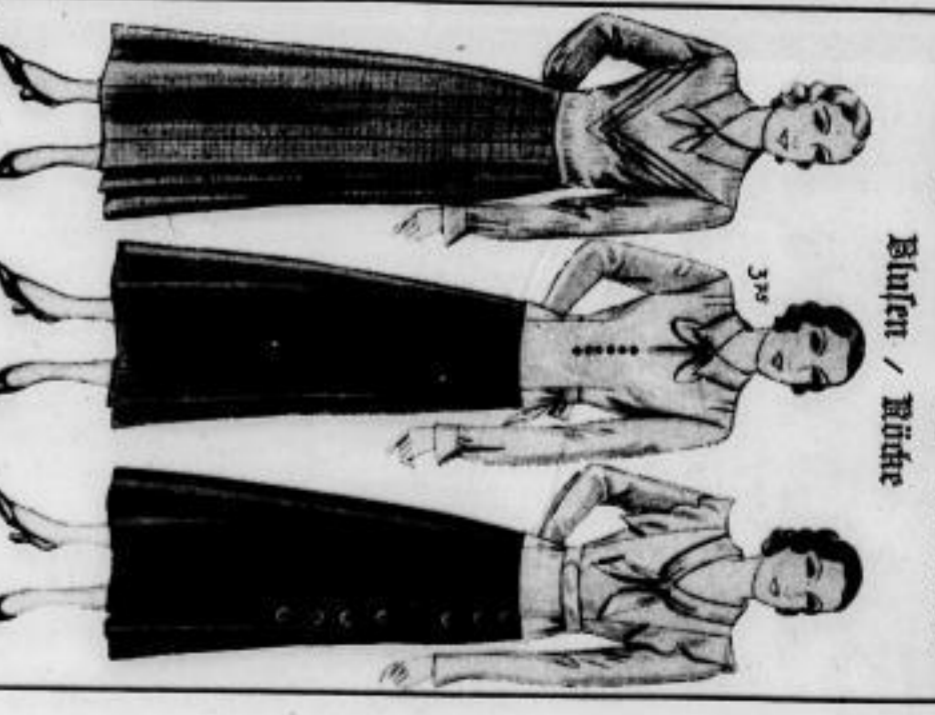
Kleid aus Reversibel,  
stumpf und glanzlos  
verarbeitet, kleid. Form,  
auch ähnlich in Taillie  
u. Flansol,  
für Nachm.,  
und Abend 4 17 50

**17 50**  
Hollwaren

Kleid aus Reversibel,  
stumpf und glanzlos  
verarbeitet, kleid. Form,  
auch ähnlich in Taillie  
u. Flansol,  
für Nachm.,  
und Abend 4 19

**19**  
Hollwaren

Blusen / Blüster  
Flanell, einfarbig,  
lang Ärmel, nach  
Französisch, 4 5 90  
Kimmerer v. 2 50



Bluse aus Charmeuse-  
Gewebe, Knäuel, ein-  
farbig od. gestreift 2 90  
Pail. Rock aus engli-  
schem Stoff, auch 2 90  
für starke Damen 2 90

**Blumen-Blüster**

Schöne, knäuel, Knäuel,  
Krause, w. lach. St. 3 75  
Krause, Knäuel, Knäuel 4 75  
Rock, neue, Knäuel,  
tief abgetopp. Falte, 3 75  
marin, braun, sehr 3 75



Hilf. feuchte Köpfe 1 90  
Hilf. aus Filz... 1 90  
Schal aus Kunstst. 4 75

Hilf. entzende Kap- 1 90  
gestrichelt... 1 90  
Schal aus Kunstst. 4 75

Hilf. entzende Kap- 1 90  
gestrichelt... 1 90  
Schal aus Kunstst. 4 75

Hilf. entzende Kap- 1 90  
gestrichelt... 1 90  
Schal aus Kunstst. 4 75

Hilf. entzende Kap- 1 90  
gestrichelt... 1 90  
Schal aus Kunstst. 4 75

Hilf. entzende Kap- 1 90  
gestrichelt... 1 90  
Schal aus Kunstst. 4 75

Hilf. entzende Kap- 1 90  
gestrichelt... 1 90  
Schal aus Kunstst. 4 75

Hilf. entzende Kap- 1 90  
gestrichelt... 1 90  
Schal aus Kunstst. 4 75

Hilf. entzende Kap- 1 90  
gestrichelt... 1 90  
Schal aus Kunstst. 4 75

Hilf. entzende Kap- 1 90  
gestrichelt... 1 90  
Schal aus Kunstst. 4 75

**Handgeübungs: Deutsche Kunst und  
Disconto-Gesellschaft, gute Dresden**  
Lieferer: Verkauf: Abfertigung: erledigt für auswärts: hochpreisige  
Ranben umgehend alle Befüllungen. Erfüllungsort: Dresden