

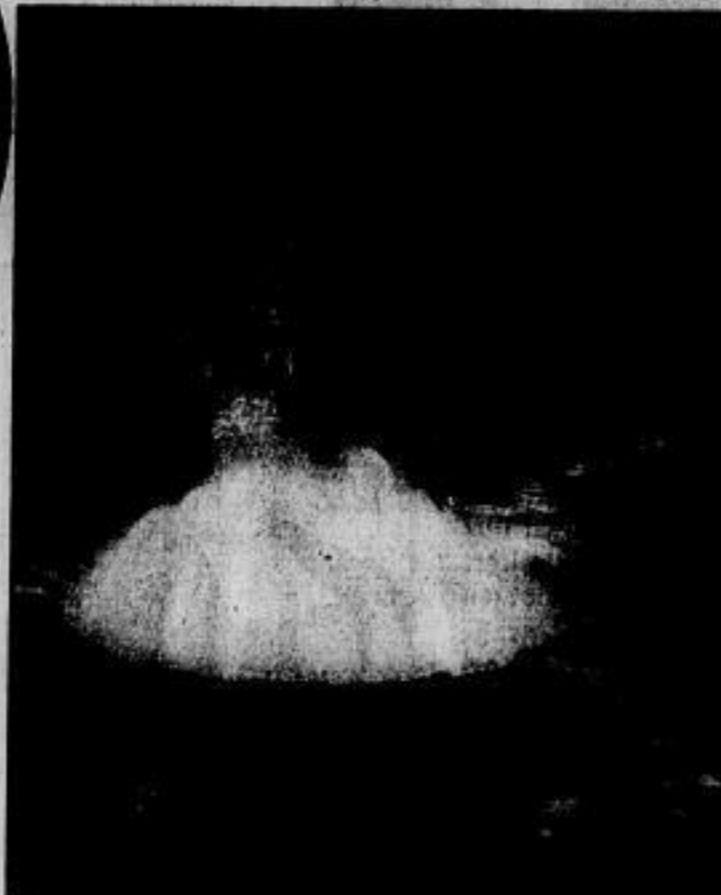
# Kochende Erde

Rechts: Prof. Jaggard am Photoapparat



Unten: Die erkaltete Lava formt sich sehr oft zu seltsamen, zuweilen unheimlichen Gebilden. In riesigen Tropfen hat sich die glühende Gesteinsmasse zu diesem Gebilde gefügt, zeugnishaft von der Gewalt und Gehaltungskraft der Erde

Im Auftrage der amerikanischen Regierung hat der Geologe Professor Thomas A. Jaggar von dem größten tätigen Vulkan der Welt, dem Kilauea auf Hawaii, eine Reihe von



Unten: Arbeit auf einem erkalteten Teil des Lavafeldes. Hier wird ein großer Teil der Beobachtungsgeräte aufgestellt. Über den kochenden Krater selbst wird ein Drahtseil gespannt, an dem später besonders konstruierte Meßinstrumente sehr nahe über die kochende Lava gebracht werden können. Man ist dadurch in der Lage die Entwicklung und Druck der Eruptionen ziemlich genau festzustellen. Das Drahtseil wird mit einem harpunenartigen Instrument über den Lavasee hinübergeschossen

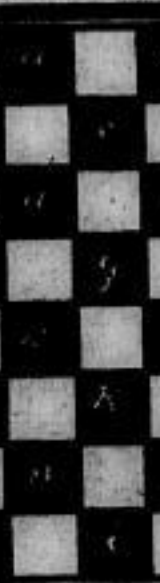
aufnahmen gemacht. Die Bilder zeigen einen anschaulichen Eindruck von den ungeheuren Kräften, die hier in der kochenden Lava ununterbrochen gegen die Erde entströmen. Der glühende Kilauea-Krater liegt bei Kilauea, der sich unweit des Gipfels des Mauna Loa befindet. Er hat eine Breite von 1,5 Kilometern und eine Tiefe von dreizehn Metern. Professor Jaggar behauptet, daß auch die heutigen Eruptionen dieses gewaltigen Vulkans Intervalle von Ausbruches sind, der 1924 begann.

Links: Eine Nachtaufnahme des Kilauea. Die gewaltigen Kräfte ohne Unterbrechung in die Luft geschleudert



Links: Ein großer Block hat unter der Gefahr vom Hand Bedens in gelöst und die feurige gestürzt. Die gewaltigen Aufstöße schlingt die Feuerströme gewaltigen Block mehr und mehr

Wie c  
Eh



Deutscher Dicht...  
Belastetes Unge...  
deutscher Dichter...  
Magde von Go...  
setze in die w...  
so ein, daß...  
bezeichneten B...  
oben nach res...  
ergeben.

Benrätzel Au...  
-e-e-e-e-e-er...  
grib-haus-...  
ment-mu-...  
re-re-ri-ri...  
al-ve-vos-we...  
iben, deren Auf...  
nach unten g...  
eich ein Buchst...  
einsäure, 2 G...  
rum, 5. Blutmeß