



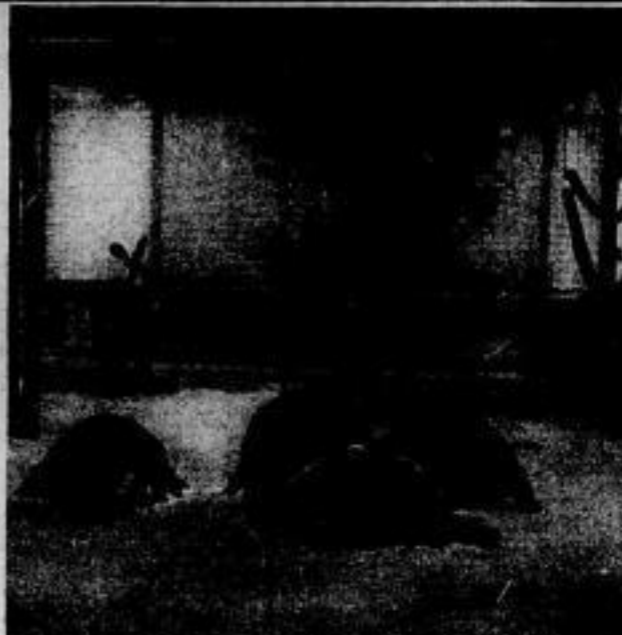
Die Wassertrone

Bild rechts: Weltes bergiges Gelände wurde in die Ausstellungsfläche mit hineinge-  
 bracht. Zwischen den Felsen große Wasserbeden



Springbrunnen,  
 die automatisch wachsen  
 und fallen

Rechts:  
 Auch so etwas gibt es:  
 In einem Terrarium  
 nehmen Riesenschild-  
 kröten ihre Mahlzeit ein



Stänen. Strahlartig schließt  
 Mauer am Haupteingang

6 Aufnahmen Bergmann