

- 1 Schalen
- 2 S. Palmqvist
- 3 Orrefors Glasbruk (Schweden)
- 4 Glas
- 5 ca. 1956

991



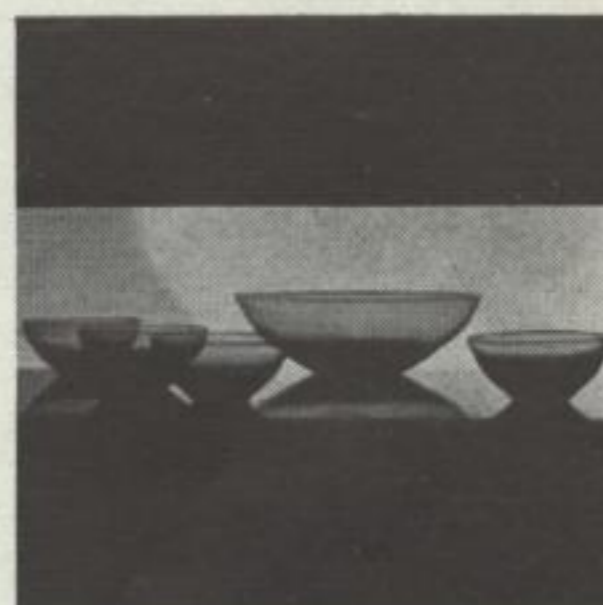
- 1 Dose und Schalen
- 2 M. Bratt
- 3 Reijmyre Glasbruk (Schweden)
- 4 Glas
- 5 ca. 1956

967



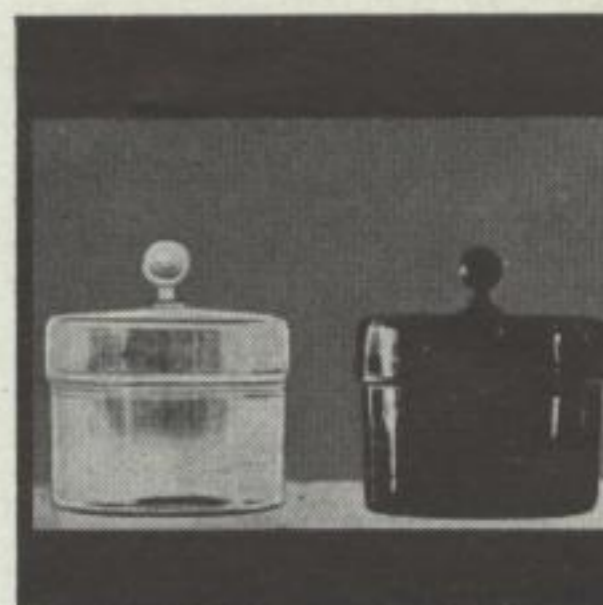
- 1 Kompottsatz
- 2 H. Löffelhardt
- 3 Ver. Farbenglaswerke AG., Zwiesel
- 4 Glas rauchtopas
- 5 1955

52



- 1 Dosen F 420
- 2 Staatl. Fachschule Zwiesel
- 3 Staatl. Fachschule Zwiesel
- 4 Kristall- und Farbglas
- 5 1958/59

1326



- 1 Gebäckdosen 7200, 7201
- 2 W. Wagenfeld
- 3 WMF
- 4 Kristallglas turmalin
- 5 1950

439

