

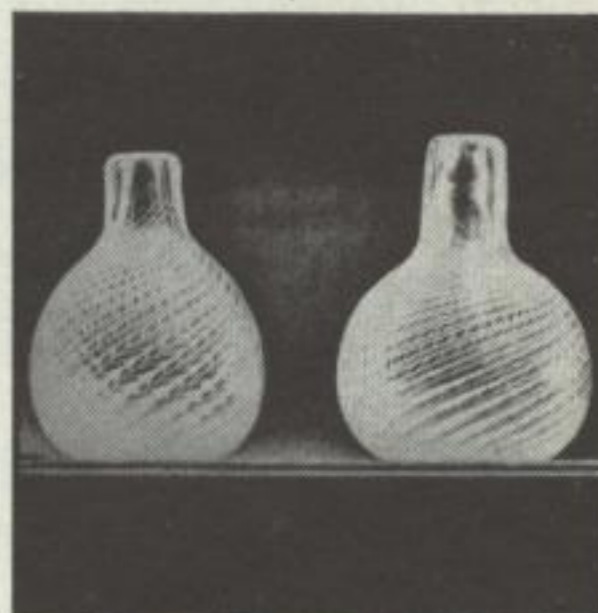
- 1 Vase F 329
- 2 Staatl. Fachschule Zwiesel
- 3 Staatl. Fachschule Zwiesel
- 4 Kristallglas
- 5 1957/58

1350



- 1 Vasen 0.308, 0.307
- 2 Staatl. Fachschule Zwiesel
- 3 Staatl. Fachschule Zwiesel
- 4 Bleikristall, Hohlschnürl
- 5 1959

1327



- 1 Vasen 7010-7016
- 2 W. Wagenfeld
- 3 WMF
- 4 Kristallglas, turmalin
- 5 1950

441



- 1 Vasen
- 2 H. Löffelhardt
- 3 Ver. Farbenglaswerke AG., Zwiesel
- 4 Glas
- 5 ca. 1956

60



- 1 Vasen
- 2 A. F. Gangkofner
- 3 Lamberts GmbH.
- 4 Glas
- 5 1952

68

