

- 1 Zimmerofen „Oranier 3“
- 2 Werksentwurf
- 3 Frank'sche Eisenwerke AG
- 4 Gußeisen
- 5 um 1900

470



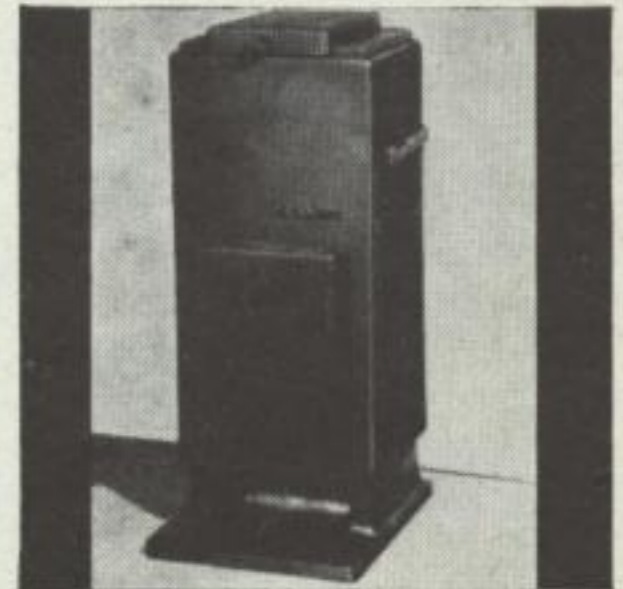
- 1 Kohleofen „Oranier A 216“
- 2 W. Gropius
- 3 Frank'sche Eisenwerke AG
- 4 Gußeisen
- 5 1929/30

451

471

925

1121



- 1 Zimmerofen
- 2 W. Schwagenscheidt
- 3 W. Krefft AG
- 4 Gußeisen
- 5 1953

251



- 1 Dauerbrenner „Oranier D 1208“
- 2 W. Ebert
- 3 Frank'sche Eisenwerke AG
- 4 Gußeisen
- 5 1953

473

1122



- 1 Dauerbrenner „Oranier K 1800“
- 2 W. Ebert
- 3 Frank'sche Eisenwerke AG
- 4 Gußeisen
- 5 1955

474

