

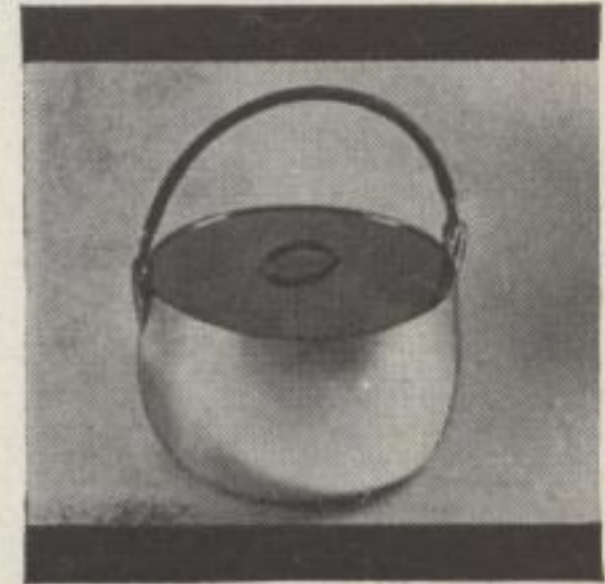
- 1 Anrichtekasserole 1025
- 2 M. Stephensen
- 3 Georg Jensen (Dänemark)
- 4 Silber
- 5 1954

1504



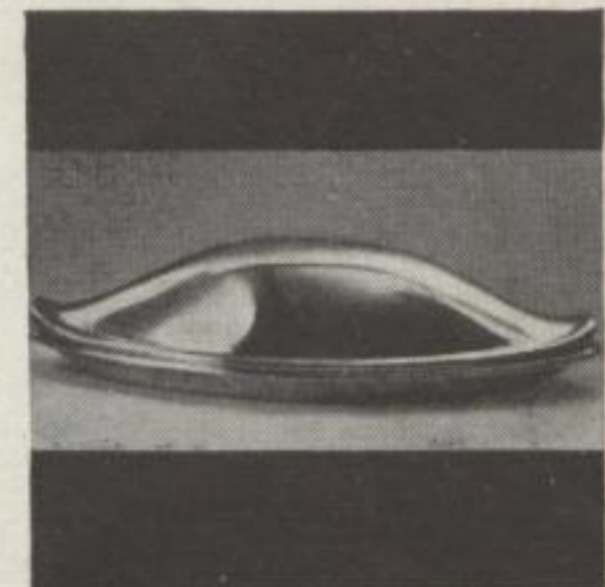
- 1 Eiseimer 991
- 2 M. Stephensen
- 3 Georg Jensen (Dänemark)
- 4 Silber
- 5 1952

1510



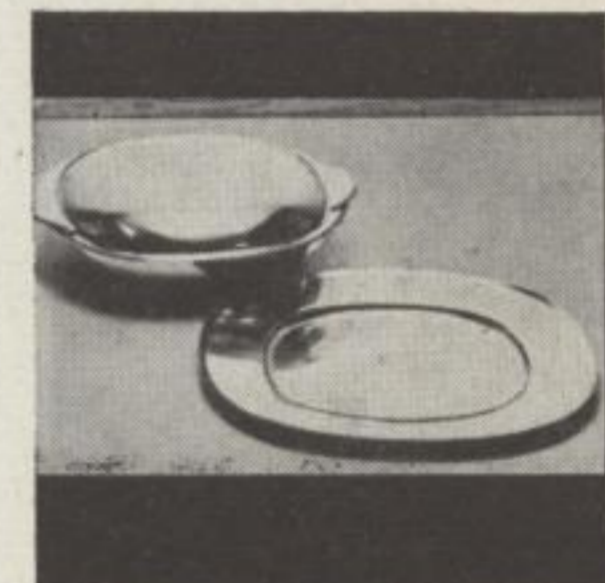
- 1 Fischplatte 1026
- 2 H. Koppel
- 3 Georg Jensen (Dänemark)
- 4 Silber
- 5 1954

1660



- 1 Gemüseschüssel, Gedeckteller
- 2 E. Kitzenmaier
- 3 Gebrüder Deyhle
- 4 925 Silber und versilbert
- 5 1959

1659



- 1 Gemüseschüssel 1006
- 2 M. Stephensen
- 3 Georg Jensen (Dänemark)
- 4 Silber
- 5 1952

1505

