

- 1 Waschmaschine m. Wassermotor
- 2 Werksentwurf
- 3 Rondo-Werke GmbH
- 4 Holz mit Eisen
- 5 um 1930

427



- 1 Waschmaschine
- 2 H. Krebs
- 3 AEG
- 4 Blech
- 5 ca. 1955

256



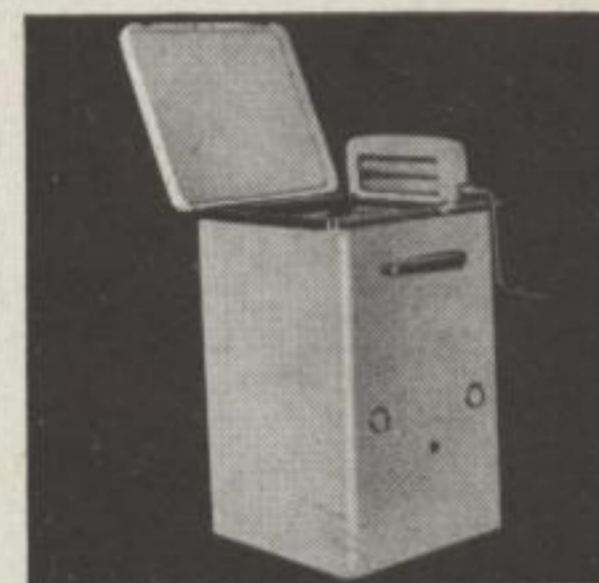
- 1 Waschautomat
- 2 Werksentwurf
- 3 AEG
- 4 Blech
- 5 1958/59

1117



- 1 Rührwerk-Waschmaschine HW 50 Standard
- 2 Werksentwurf
- 3 Gebrüder Scharpf Komm.-Ges.
- 4 Blech
- 5 ca. 1955

353



- 1 Wringmaschine
- 2 nicht bekannt
- 3 Dexter-Werke (USA)
- 4 Metall
- 5 ca. 1950

254

