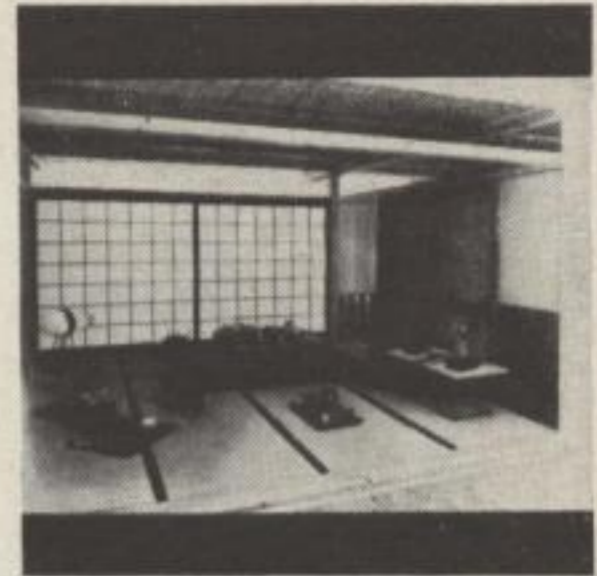


- 1 Japanische Abteilung
- 2 Yoji Kasajima
(H 55)
- 5 1954/55

328



- 1 Kristallpalast London
- 2 J. Paxton
(1. Weltausstellung)
- 4 Eisen, Glas
- 5 1850/51

1406



- 1 Zeltkonstruktion „Viereck“
- 2 Frey
(Bundesgartenschau Kassel)
- 4 Stoff
- 5 1955

9



- 1 Zeltkonstruktion „Viereck“
- 2 Frey
(Bundesgartenschau Kassel)
- 4 Stoff
- 5 1955

7



- 1 Zeltkonstruktion „Viereck“
- 2 Frey
(Bundesgartenschau Kassel)
- 4 Stoff
- 5 1955

8

