

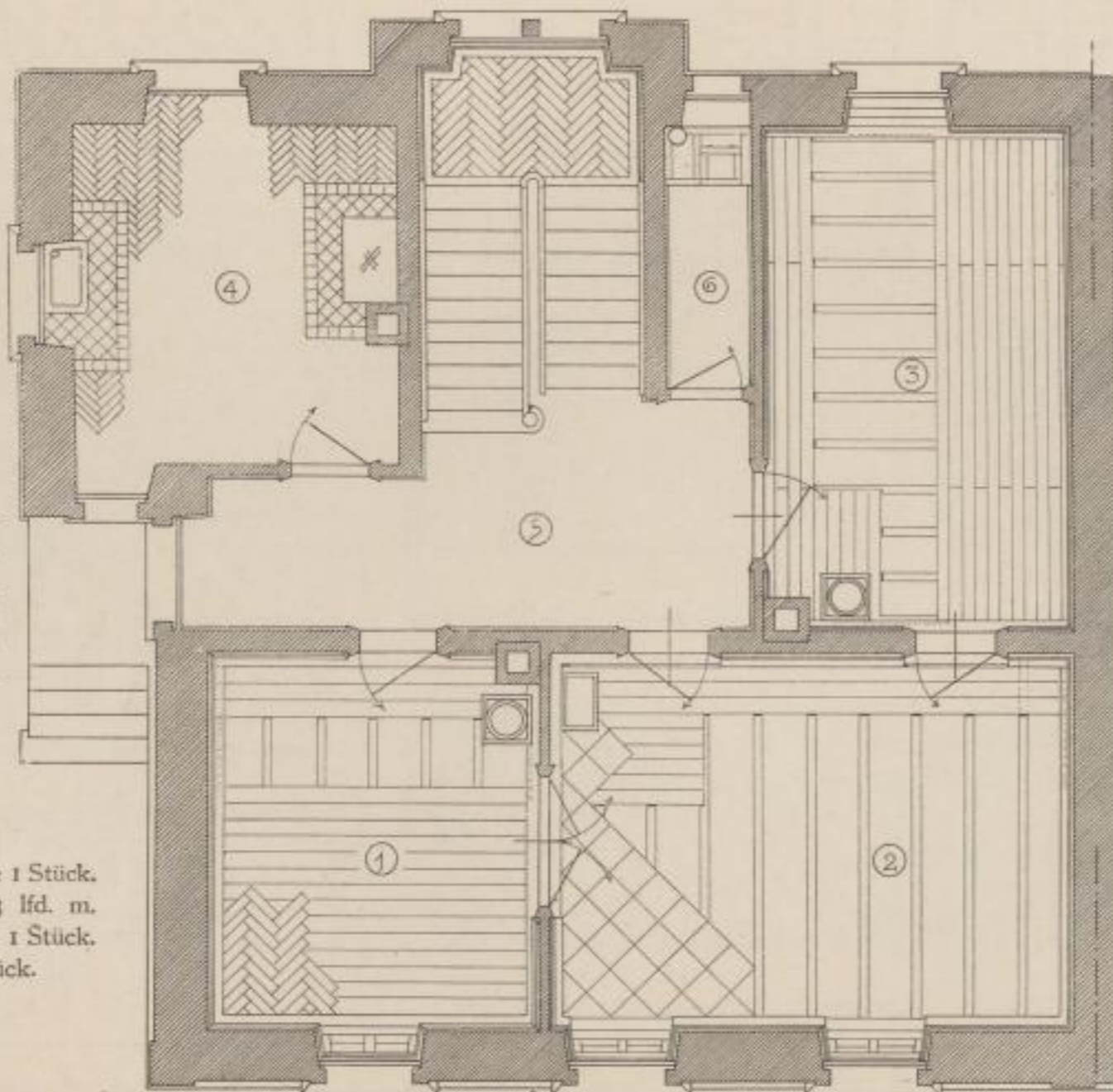
Neubau des Herrn N. N. in O.  
Grundriss für die Schreinerarbeiten des Erdgeschosses.

Die Maße sind am Bau zu nehmen!

R. 4.  
Eich Kapuziner-  
boden. Asphalt  
zus. ca. 13 qm.  
Fenstersims-  
bretter zusam.  
3 Stück.  
1 Vierfüllungs-  
thür.  
Fußsockel,  
15 lfd. m.

R. 5.  
Fußsockel in  
Vorplatz, Trep-  
pen, Podest etc.  
zus. ca. 20 lfd. m.  
Fenstersimsbrett  
f. Doppelf. 1 St.  
1 Hauseingangs-  
thür.

R. 6.  
Vierfüllungsthür 1 Stück.  
Fußsockel ca. 3 lfd. m.  
Fenstersimsbrett 1 Stück.  
Abtrittsitz 1 Stück.



R. 1.  
Bodenrippen ca. 31 lfd. m.  
Blindboden ca. 17 qm.  
Eich. Fischgratboden 17 qm.  
Brüstungslambris Fig. „g“,  
Taf. 3, ca. 13 lfd. m.  
Fenstersimsbrett 1 Stück.  
Vierfüllungsthür 1 Stück.

R. 2.  
Bodenrippen ca. 50 lfd. m.  
Blindboden ca. 27 qm.  
Eich. Tafelparketten 27 qm  
Täfelung Fig. „c“, Taf. 5,  
14 lfd. m.  
Flügelthür 1 Stück.  
Vierfüllungsthüren 2 Stück.  
Fenstersimsbretter 2 Stück.

R. 3.  
Bodenrippen ca. 43 lfd. m.  
Tann. Schiffboden ca. 22 qm.  
Lambris mit Fuß- u. Deck-  
leiste Fig. „d“, Taf. 3,  
17 lfd. m.  
Fenstersimsbrett 1 Stück.  
Vierfüllungsthür 1 Stück.

Grundriss mit eingezeichneten Fußböden etc.