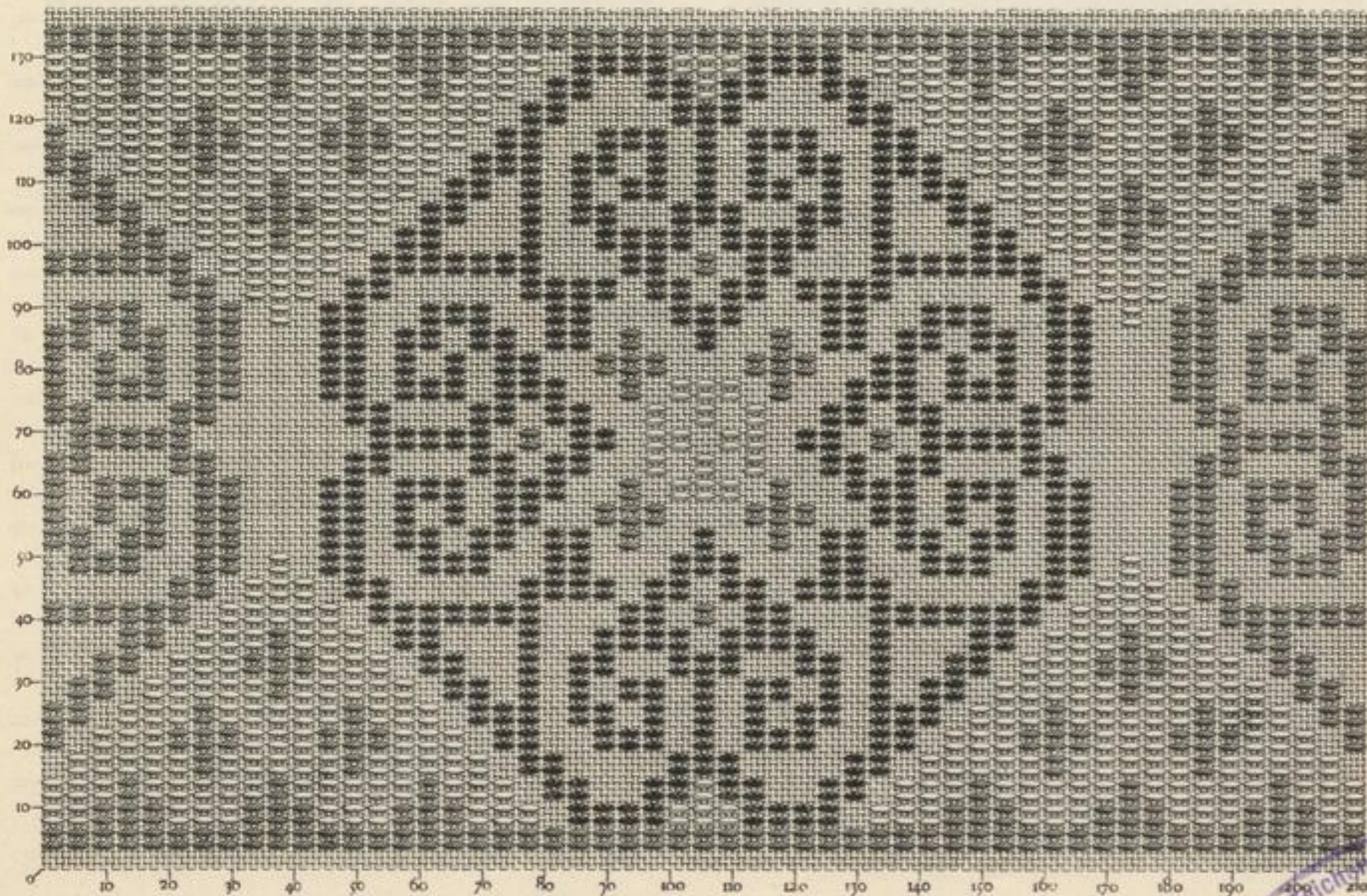


MOTIFS DE BRODERIE COPTE
PAR TH. DE DILLMONT



35.



36.

Fachschule für angewandte Kunst
Schneeberg
Bücherei
3260

Patrons de broderies à exécuter avec les articles de coton, lin et soie, marque D.M.

DOLLFUS-MIEG & C^{ie}, Société anonyme
MULHOUSE-BELFORT-PARIS

Königl. Zeichenschule
für
Textilindustrie und Gewerbe
Schneeberg