

MOTIFS DE BRODERIE COPTE

PAR TH. DE DILLMONT

43.



44.



45.



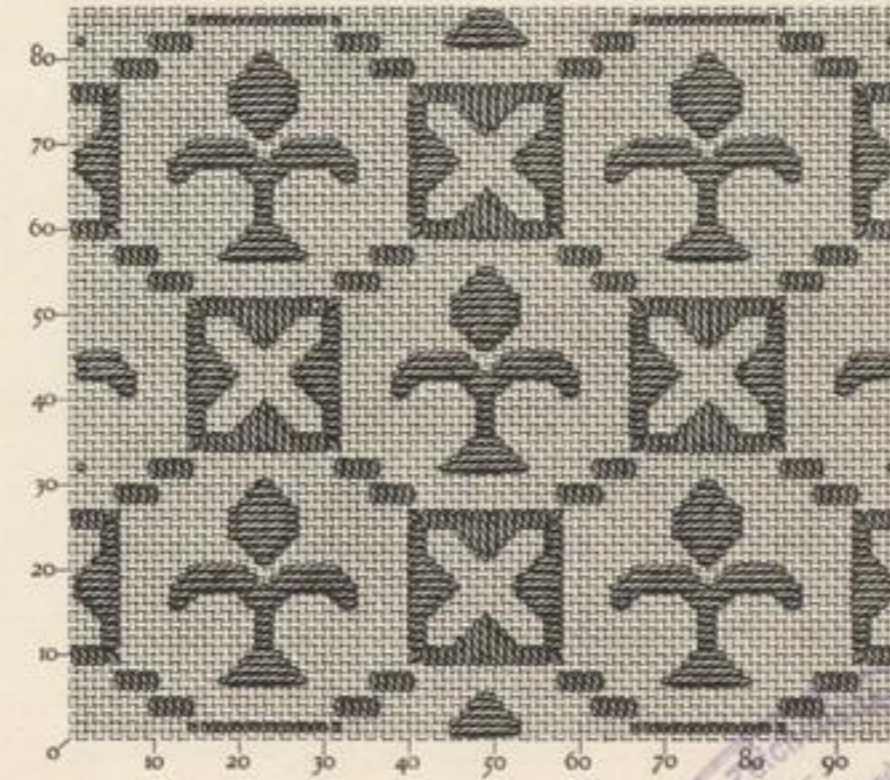
46.



47.



48.



Fachschule für angewandte Kunst Schneberg Bäckerei 3860 Patrons de broderies à exécuter avec les articles de coton, lin et soie, marque D.M.C

DOLLFUS-MIEG & C^{ie}, Société anonyme MULHOUSE-BELFORT-PARIS

