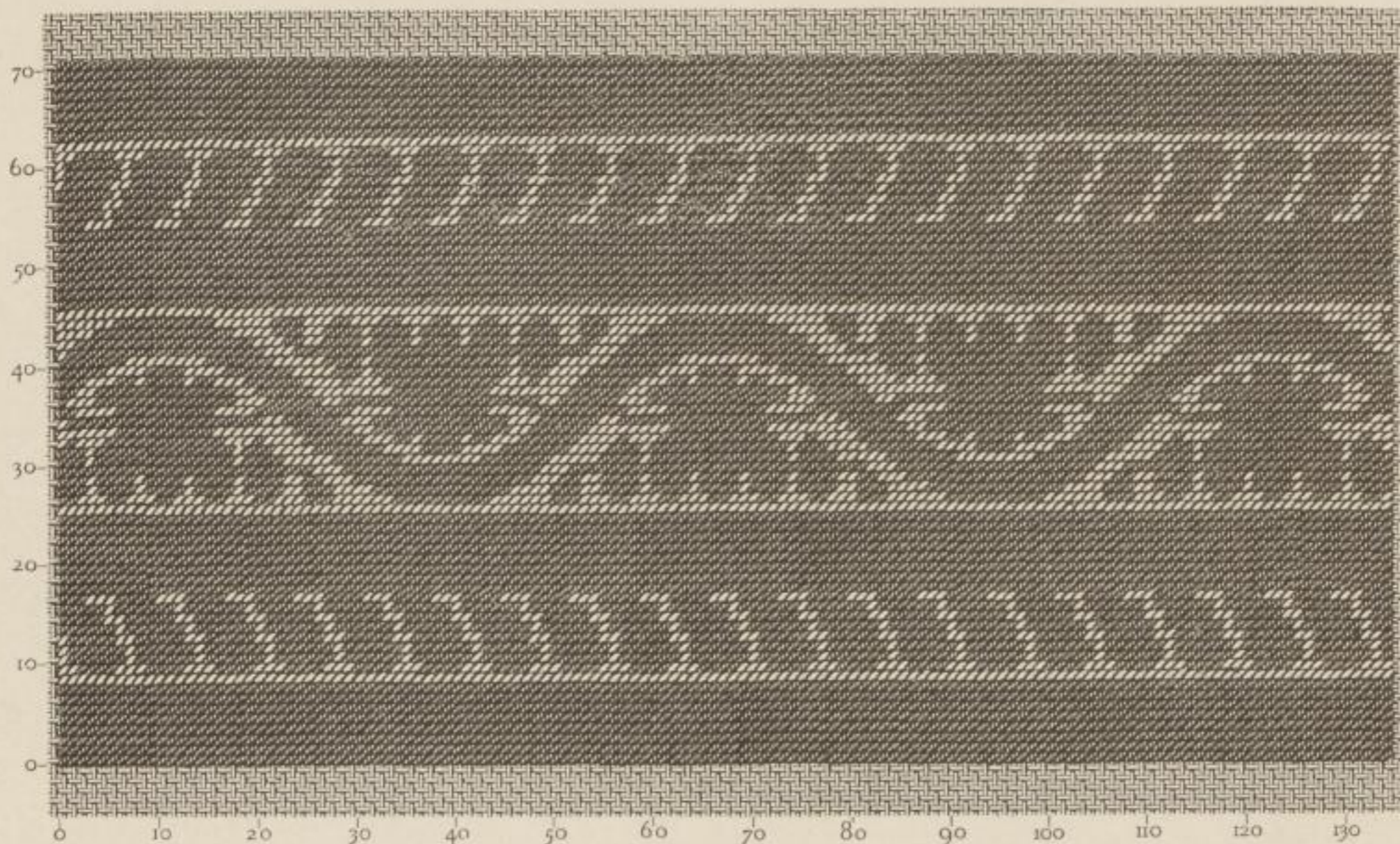
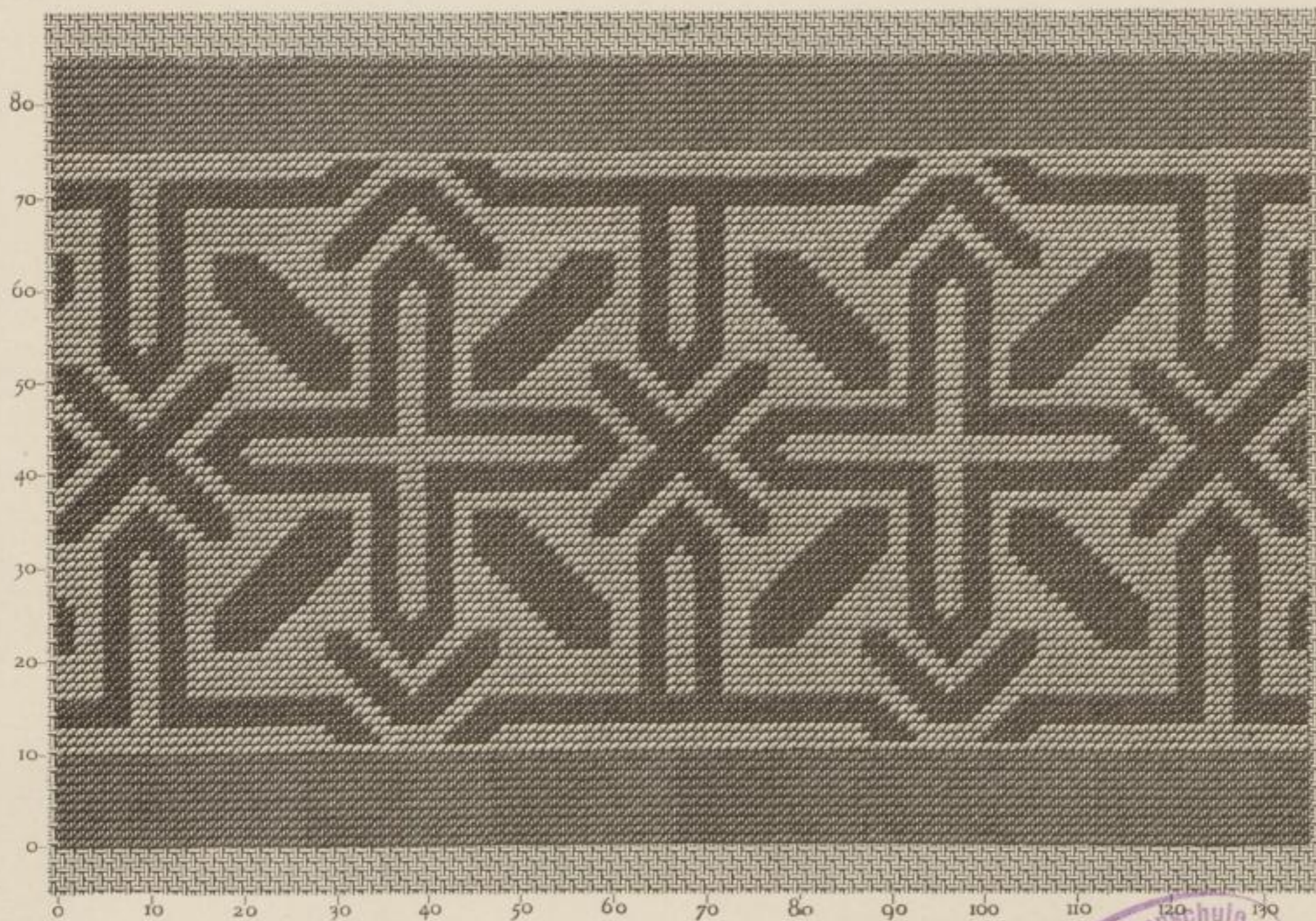


MOTIFS DE BRODERIE COPTE

PAR TH. DE DILLMONT



37.



38.

Patrons de broderies à exécuter avec le coton, la laine, le lin, la ramie et la soie à broder ; le coton et la laine à tricoter ; le coton à repriser, le lin floche et le fil à dentelle, marque D.M.C.

SOCIÉTÉ ANONYME D'INDUSTRIE TEXTILE, ci-devant DOLLFUS-MIEG & C^{ie}
MULHOUSE-BELFORT-PARIS

Fachschule für
angewandte Kunst
Schneeberg
Bücherei
3861

Königliche Zeichenschule
Mulhause-Belfort
Schneeberg