

Verlag des Verlegers... Koppel & Co. befindet sich Schloss-Strasse 19, Ecke der Sporergrasso.

Dresdner Nachrichten. Tageblatt für Politik, Unterhaltung, Geschäftsverkehr, Börsenbericht, Fremdenliste.

25. Jahrgang. Besorgung und Verwerthung von Patenten im In- und Auslande. Otto Wolff, Patent-Anwalt.

Das Bankgeschäft von Koppel & Co. befindet sich Schloss-Strasse 19, Ecke der Sporergrasso.

Nacht-Telegramme. Frankreich. Die Deputiertenkammer nahm die Amnestievorlage mit 333 gegen 140 Stimmen, unter Ablehnung des Amendementes...

Otto Wolff, Patent-Anwalt. Besorgung und Verwerthung von Patenten im In- und Auslande. Registrirung von Fabrikmarken und Musterschutz.

Frankreich. Amnestiegesetz. Die Kommission der Kammer beschloß durchweg aus Anhängern der Verlage. In dem Bureau der Kammer erklärte der Vizepräsident...

Amerika. Udden theilte in einer New-Yorker Versammlung im Vande entworfenen Plänen gegen die Kommune. Die Regierung gewährt die Amnestie nicht für, sondern gegen die Kommunisten.

als Delegierter bei der demokratischen Konvention brüchlich seinen Entschluß mit, die Führerschaft der demokratischen Partei niederzulegen und die Kandidatur des Präsidentenamtens nicht mehr anzunehmen.

Nr. 174.

Ausflüchten für den 22. Juni: Zunächst noch better, später Eintritt von Windstille und Niederschlägen, fäbler.

Dienstag, 22. Juni.

Abonnement.

Die geehrten auswärtigen Leser der „Dresdner Nachrichten“ bitten wir das Abonnement für das dritte Quartal 1880 baldigst erneuern zu wollen, damit wir die Nummern ohne Unterbrechung weiter liefern können.

hens ausgeführt, ohne daß dieses einen Pfennig dazu gab. Jetzt messen, nivelliren und sondiren preussische Wasserbauingenieure die neue, kostbare Stromregulirung und stellen die Behauptung auf, daß durch Abschneidung und Umlegung einiger kleinen Flußarme dem gegenüberliegenden Harburg Wasser entzogen worden sei.

machen, wenn Dr. Meißner nach einem solchen Erkenntnis wieder in das Amt zurückgeführt werde? (Aul: den besten!) Nur den Einbruch einer schweren Niederlage des Staates und des Triumphes des römischen Studies über denselben.

Politisches.

Wenn einmal die Debatten über die Kirchenbilanzvorlage vorüber sein werden, ergreift gewiß das Publikum dasselbe Gefühl, das in unserer adrehabitirenden Bevölkerung wach wurde, als die ununterbrochenen Regengüsse des Mai und der ersten Junihälfte alle Ernteaussichten zu erlöschen drohten.

Die Griechenkonferenz ist in guter Stimmung. Ihr Präsident, Fürst Hohenzollern, empfing einen Correspondenten der „N. fr. Pr.“, der ihn interviewte. Zunächst erklärte der Fürst, daß er sich auf seinen Botenposten nach Paris zurückziehe, der ihm viel mehr Annehmlichkeiten biete, als sein jetziger Aufenthalt in Berlin.

Dr. Meißner's Einfluß allein hat durchgesehen, daß die französische Regierung die ehrenvolle Rückführung auch der allergrößten Nordgefallen der Commune beantragt. Als Grund führt man hierfür an: 4000 Amnestirte seien nach Paris zurückgeführt und ihr ruhiges Verhalten hätte alle Vorurtheile, die man auch den gegenwärtigen Zeiten zur Schau trug, beseitigt.

Gambetta spielt ein verwegenes Spiel. Statt Dank von den Rufen zu ernten, sagen diese: „Seht Ihr, jetzt ist es klar, Gambetta hat allein bisher die Amnestie verhindert.“ Zunächst ist er der Regent von Frankreich. Er besetzt alle Stellen im Civil- und Militärdienste mit seinen Vertrauten, nach London schickt er sogar einen Mann als Botschafter, dessen Ehre persönlich unantastbar sein mag.

Berliner Börse vom 21. Juni. Aus Wien trafen mehrere Anstaltsanträge ein, welche die hiesige Börse matt erkennen ließen. Bald darauf etablierte sich indeß eine hausse in Franzosen, von Paris aus in Scene getreten, und dieses leitende Effect impörte die andern Speculationspartieen so, daß auch deren Course anjog.

Neueste Telegramme der „Dresdner Nachrichten.“

Berlin. Am Sonntag Abend wurde ein obdachloser Streich mit Namen Michel wegen großen Unthat verhaftet. Auf der Wache ließ er dem Abendbrod essen und Schupmann Schulz (Familienkater) ein Brodmesser in das rechte Auge, daß das Messer in den Augapfel drang. Schulz war sofort todt. (Siehe Tagesgeschichte.)

Se. Maj. der Königin kam gestern Vormittag 1/11 Uhr vom königl. Schloße Pillnitz aus nach der Residenz, um die Wachen von Offizieren und von 1/12 Uhr an die Rapporte der höheren Hofbeamten, sowie die Vorträge der Herren Staatsminister u. s. w. entgegenzunehmen.

Obwohl der Bundesrath die Ausführung der Verlegung der Zollgrenze an die Elbmündung erst nächstes Jahr vorzunehmen beschloßen hat, so kommt Hamburg doch nicht zur Ruhe. Auch die gewährte Galgenfrist von einem Jahre bringt den Hanseaten und ihrem Hofstaat die schwersten Sorgen. Die für Altona ausgedachten Hafenbaupläne führen nämlich unbedingt zu einer förmlichen Absperrung des nach Hamburg hinaufführenden tiefen Fahrwassers der Elbe.



Agung offeriert, und um Eingabe gebeten, wohn die Summe...

Nach Beendigung der preussischen Garde-Kavalereibereitungen...

Das heutige Wokste-Concert auf dem Weidewer...

„Gewitter in scharfer Studier“ als Wetterprobbelegung...

Die Weidewer des berühmten Bildhauers von Mei...

Vorigen Sonntag früh fand von 9 Uhr an in dem Gre...

Unser hiesige Versuch-Feuerwehr ist nicht bloß militärisch...

Während der Zeit der Verabschiedung der sächsischen...

Das Festliche in der Dresdner Schiedensprüche...

So schwer ist der Verwaltung des Dresdner Gewerbe...

nicht fehlt. - Die Glenglecherer und Maschinenfabrik der Herren...

Auf dem gestrigen Salschwitzmarkt waren 325 Pferde...

Wollweberbericht. Bergangenen Freitag haben zwei in...

Über 4000 Menschen haben am Sonnabend Nachmittag...

Auch Herr Wolf in Seibitz's weltberühmtem Stabli...

Die Firma Gede u. Cie. spendete für die Oberlausiger...

Die bleibenden Ueberbleibselungen in der Pittauer...

In unmittelbarer Nähe der sächsischen geleagerten...

Der Stating Luft in Adick's Garten (Blumenstr.)...

meln sich täglich auf der glatten Fläche mit ihren Köpfchen...

Von auswärts, namentlich von Berlin, Breslau, Ober...

Neuheiten. Ein Kopierdruckspiel ist wieder neu...

Nächsten Donnerstag, am 24. d., ist im Vande'schen...

Savanna-Haus. Der Herr seit einer langen Reihe...

Verkauften Sonntag erzielte die Weidewer die höchste...

Die beiden bekanntesten Heuilektionen weisen zur...

Dem „W. An.“ wird aus einem Dorfe der Witra be...

Das in Möttern bei Seibitz abhandeln gefommene...

Im hohen Kaulsmühlenteich in Seibitz hat sich am...

In der Nähe Schandau's auf der Gohelwitzerstraße...

Die Repleidume an der von Helfenberg nach...

In der in Seibitz geführten Untersuchungsprobe gegen...

In der Nacht zum Freitag brannte der Sortierschuppen...















# Königl. Belvedere der Brühl'schen Terrasse.

Zum Besten der unglücklichen Oberlausitzer.

## Heute grosses Extra-Concert.

**Promenaden-Concert** auf dem Plateau hinter dem Königl. Belvedere von der Regimentskapelle des 2. Grenadier-Regiments Nr. 101 Kaiser Wilhelm, unter Leitung des Königl. Musikdirectors Herrn A. Trenkler.

**Auf der Elbe Concert** von dem Schützen-Regiment Nr. 108 Prinz Georg, unter Leitung des Musikdirectors Herrn C. Werner.

**Auf den beiden Seiten-Terrassen Concert** von dem Bataillon, unter Leitung des Musikdirectors Herrn A. Schubert, und dem Trompetorchor des 1. Feld-Regiments Nr. 12, unter Leitung des Stadtkomponisten Herrn W. Baum.

**Im unteren Saale Concert** von der Concert-Kapelle des Königl. Belvedere, unter Leitung des Kapellmeisters Herrn Bernhard Gottlob, und der

### Dresdner Liedertafel.

Direction Herr H. Kössler.

Zum Schluss auf dem Plateau hinter dem Königl. Belvedere

## Monstre-Concert

der vereinigten Militär-Kapellen der Herren Trenkler, Werner, Schubert, Baum.

**Brennen sämtlicher Gasdecorationen und grosse Illumination der Brühl'schen Terrasse.**

Entree 1 Mark. Anfang 7 Uhr.

**Billets à 1 Mark** sind bereits von heute (Dienstag) Vormittag 8 Uhr an in der Königl. Musikalienhandlung von Adolph Bräuer, Bautzstrasse, zu haben.

### W. Woll.

J. A. Helbig's Etablissement.

(Elb-Terrasse.)

Deute Dienstag

erstes grosses

## Militär-Concert

ausgeführt von der Kapelle des R. S. 1. (Leib-)Grenadier-Reg. Nr. 100, unter persönlicher Leitung des Königl. Musikdirectors Herrn

### A. Ehrlich.

Anfang 7 Uhr. Entree 50 Pf.

Abonnementbillets 5 Stk. 1 M. 50 Pf. sind an der Kasse, sowie einzelne an den bekannten Verkaufsstellen zu haben.

## Linke'sches Bad.

Morgen Mittwoch

### Extra-Concert

vom Trompetorchor des R. S. 1. Feld-Regiments Nr. 12, unter Direction des Stadtkomponisten Herrn

### W. Baum.

Anfang 6 Uhr. Entree 30 Pf.

## Stadt-Park.

Heute großes Concert

unter Direction des Herrn Kapellmeisters L. Pohle.

Anfang 7 Uhr. Entree 10 Pf.

Reichhaltige Speisenkarte, H. Walrisch, Böhmisches, Pagen- und einfaches Bier.

Morgen Concert. Beobachtungsvoll G. Gähde.

## Concert-Park

### Skating Rink.

Heute Militär-Concert.

Anfang 6 Uhr. Entree 30 Pf. Abonnement 15 Pf.

Hollschule 50 Pf., Kinder 30 Pf.

## Panopticum,

Seestrasse 2, erste Etage.

Täglich geöffnet von Morgens 9 U. bis 9 U. Abends.

Eintrittspreis 50 Pf. Kinder 30 Pfennige.

## Neustadt Wiener Garten Neustadt

a.d.Brücke. Heute kein Concert.

vis-à-vis der Brühl'schen Terrasse.

Dagegen empfehle zum heute stattfindenden Monstre-Concert auf der Brühl'schen Terrasse mein reiches gelegenes Etablissement als angenehmen Aufenthalt einer gerechten Beachtung. Für höchste frische Biere, als Hellerwitzer Lagerbier, Tischbier, Böhmisches und Gumbacher Export-Bier, sowie für reichhaltige Speisenkarte ist bestens gesorgt. Diners von 12-4 Uhr à Couvert von 1 M. 50 Pf. an, dann Abendkarte.

Täglich großes Militär-Concert

von den besten Militärführern der Herren Trenkler, Werner, Schubert, Baum.

Deute bei eintretender Dunkelheit Illumination und bengalische Beleuchtung des ganzen Etablissements.

Um nachtreiben Besuch bitten

E. Causler.

Donnerstag den 24. Juni, Abends 7 Uhr

zur Feier des

## Johannestages

### Concert

von

Dresdner Männergesangverein

(Dirigent: Herr Hugo Jüngst)

unter Mitwirkung der vollst. Kapelle des R. S. 1. (Leib-) Gren. Reg. Nr. 100

(Dirigent: Herr Königl. Musikdirector A. Ehrlich)

im

Linke'schen Bade.

Th. Flebiger.

Program.

1. Eine nordische Overture. E. Hartmann.

2. Walther's Traumlied aus d. Oper „Die Walküre“ R. Wagner.

3. Slavische Tänze Nr. 7 und 8. A. Dvorak.

4. Rhapsodie für Trompete. Hoch.

5. Orchesterstück a. d. Oper „Die Königin von Saba“ Goldmark.

Männerchöre.

6. Johannlied H. Jüngst.

7. Maledictio J. Rheinberger

8. Das Glocklein von Bonifazio Th. Mohr.

9. Jener's Liebe G. Schuppert.

10. Overture a. Op. „Wilhelm Tell“ G. Rossini.

11. Nordseebilder. Walzer Joh. Strauss.

Männerchöre.

12. Serenade. 3. 1. Male Th. Merker.

13. Esult und legt. Schwäbische Volkweise. Feyhl.

14. Neue Liebe Gust. Schmidt.

15. O Sage nicht! Mit Begl. v. 4 Waldhörnern R. Weinwurm.

Wiedererte à 10 Pf. an der Kasse.

Den Billetverkauf à 50 Pf. haben gütigst übernommen die Herren: Reinhold (Hofmusikalienhandlung), Frauenstrasse; W. Schärer (Cigarettenhandl.), Seelstr. 17; Ad. Bräuer's Buchh. (Musikalienhandlung), Hauptstrasse 31; H. Neumann (Cigarettenhandl.), Albertplatz, vis-à-vis dem Alberttheater, und G. Richter (Cigarettenhandl.), Ecke der Brühl'schen u. Hauptstrasse.

Entree Abends an der Kasse 75 Pf.

Bei unangenehmer Witterung findet das Concert im Saale statt.

## Feldschlößchen.

Zu den noch festlich geschmückten Räumen und unter im herrlichsten Blüthenschmuck stehenden Lindenbäumen

## Grosses Extra-Concert

von der Kapelle des 3. Brandenburger rothen Fusarenregiments Zietzen, unter Direction des Stadtkomponisten Herrn F. Kostmann.

Anfang 8 Uhr. Entree 50 Pf.

Ergebenst

Karl Thamm.

NB. Morgen großes Concert.

Diana-Saal.

Täglich von 4 Uhr an großes Garten-Concert vom Riesen-Orchester mit neuangekommenen Walzen. E. Volkmänder.

## Dringende Bitte um Hilfe!

Ein schweres, in seinem Umlange und seinen Folgen noch gar nicht zu übersehendes Unglück hat unsere Oberlausitz betroffen. Am 14. Juni ergoss sich über einen grossen Theil dieser Gegend ein wolkenbruchartiger Regen; in ungeahnter Schnelle wuchsen die Gewässer, unbedeutende Bäche wurden zu reissenden Strömen, welche in kürzester Zeit in ihrem verderblichen Laufe Alles verflütheten.

Von den betroffenen Ortlichkeiten sind vorzugsweise zu nennen: Rennerdorf, Sunnerdorf auf dem Plauen, Ober- und Nieder-Sunnerdorf bei Eddau, Bernstadt, Ober-, Mittel- und Nieder-Oberwitz, Ober- und Nieder-Hupperdorf, Grischelbe, Altdorf, Jitau, Schlegel und Ostritz.

Eine sehr grosse Anzahl von Häusern ist vollständig weggerissen. Hunderte von Gebäuden sind von den Fluthen unterwühlt und in einem Maße beschädigt, dass sie dem Einsturz drohen; fast alle Brücken sind zerfallen, die Wege zertrümmert.

Die Zahl der Opfer, die in den tosenden Fluthen ihren Tod gefunden, ist noch nicht festgestellt. Der Lauf, den die Gewässer genommen, bietet dem Beschauer ein grauenhaftes Bild der Verwüstung.

Die Roth und der Jammer der meist armen Bewohner, die in kürzester Zeit alle ihre Habe verloren und denen keine Versicherung-Anstalt Ersatz gewährt, ist gross.

Wenn in irgend einem Maße, so hat hier Hilfe, schnelle, thatkräftige Hilfe Noth, denn die Mittel der meist armen Gemeinden sind eben so unzureichend, wie die Mittel des Bezirks, um der armen Bevölkerung den erlittenen Schaden einigermaßen zu erliegen.

Auf die Selbst-Verpflichtung legen wir daher unsere wertvolle Hoffnung und richten an Alle, die ein Herz haben für die Noth der Armen, die persönliche und dringende Bitte um baldige, recht reichliche Hilfe. Gaben aller Art sind willkommen, zu deren Annahme sich die Unterschriebenen bereit erklären.

Einen besseren Erfolg würde unsere Sammlung haben, wenn in grösseren Ortlichkeiten zur Erleichterung für die freundlichen Geder Sammelstellen errichtet würden. Die eingehenden Spenden sind von Zeit zu Zeit an die Kreishauptmannschaft zu Eddau einzuliefern. Ueber deren spätere Vertheilung wird ein Comite, das sich bilden wird, Entscheidung fassen.

Um thunlichste Verbreitung dieses Aufrufs durch kostenfreien Abdruck wird gebeten.

Vandälischer Hempel in Eddau. Bürgermeister Haberkorn in Jitau. Handelsamtspräsident Wauer in Herrnhut. Kreisauptmann v. Benst in Eddau. Amtshauptmann v. Thielau in Eddau. Amtshauptmann v. Zahn in Jitau. Major Brösel in Rennerdorf. Dr. Pfeiffer auf Burckdorf. Fabrikant Alexander Ludwig in Nieder-Oberwitz. Bürgermeister Reiner in Bernstadt. Major v. Mosch in Bernstadt. Major Richter in Nieder-Sunnerdorf. Dr. von Mayer auf Ober-Hupperdorf. Gem.-Vorst. Einsler in Sunnerdorf a. d. Plauen. Gem.-Vorst. Gäbler in Ober-Oberwitz.

## Hempel's

### Garten-Etablissement

### in Diesbar.

Der Flor meiner

## Rosengärten

ist trotz der Frostschäden als vorzüglich anerkannt worden und lade ich deshalb zu dessen geneigter Besichtigung ganz ergebenst ein.

Restaurant halte zugleich bestens empfohlen. Hochachtungsvoll E. Hempel.

## Donath's Neue Welt

### in Zolkewitz.

Empfehle mein Lokal für Gesellschaften, Familien- und Kinderfeste als vorzüglichsten Erholungsort.

## Heute Concert.

Anfang 4 Uhr. Entree 30 Pf. Kinder 10 Pf.

Bei eintretender Dunkelheit Beleuchtung der Alpenfette (Alpengläser).

## „Stadt Metz“

Kaiserstrasse Nr. 6.

## Großes Concert

von der verstärkten Kapelle des Hauses,

zum Besten der durch Wolkenbrüche schwer heimgesuchten Oberlausitzer.

Abends große Illumination.

Entree nach Belieben, ohne der Willkürigkeit Schranken zu setzen. Anfang 6 Uhr.

Hierzu ladet ergebenst ein

C. Hennig.

## Tivoli-Tunnel.

Deute Mittag von 12 bis 2 Uhr und Abends von 7 Uhr an

### Concert vom Riesen-Orchester.

Hochachtungsvoll F. A. G. Helbig.

## Martin's Etablissement, Schillerstrasse

(früher Sängereiche).

Deute Dienstag: Grosses Extra-Concert im neu eröffneten Linden-Garten. Orchester 30 Mann. Besonders gewähltes Programm. Anfang 6 Uhr. Entree 10 Pf. B. Martin.

Hauptredacteur: Dr. Emil Blörey. — Beilagen: Ludwig Hartmann

Verantwortlicher Redacteur: Oscar Köhler in Dresden.

Herausgeber und Drucker: Lipsch & Reichardt in Dresden.

Papier von Riter & Drache in Leipzig.

Das heutige Blatt enthält incl. Vorles- und Fremdenblatt 16 Seiten.



Finanzielles und Volkswirtschaft.

Dresdner Börse vom 21. Juni 1880. Ein den auswärtigen Börsen die günstige Stimmung...

Table with columns for various securities, interest rates, and market prices. Includes entries like 'Börsennotiz', 'Renten', and 'Anleihen'.

Table of exchange rates and prices for various goods and commodities, including 'Weizen', 'Roggen', and 'Hafer'.

Table of exchange rates for different currencies and locations, such as 'London', 'Paris', and 'New York'.

Table of exchange rates for various banks and financial institutions, including 'Deutsche Bank' and 'Commerzbank'.

Table of exchange rates for different types of bonds and securities, such as 'Staatsanleihen' and 'Kommunalanleihen'.

Angelkommene Fremde.

Hotel de Basse 1. Victoria-Hotel 2. Hotel Bellevue 3. Hotel de Rome 4. Rheinischer Hof 5. ...

Advertisement for 'Rumänische Eisenbahn' (Romanian Railway) with details on ticket prices and routes.

Advertisement for 'Coupons-Einlösung' (Coupon Redemption) by 'Koppel & Co.', listing various bonds and interest rates.

Advertisement for 'Sächsische 3procentige Rente' (Saxon 3% Rent) and other financial products.

Advertisement for 'H. Mende, Bank-Geschäft' (H. Mende, Bank Business) located at Schlosstrasse 7.

Advertisement for 'Heinrich Jonas, Bankgeschäft' (Heinrich Jonas, Bank Business) located at Ferdinandstrasse 20.

Advertisement for 'Wahl & Dürre, Bankgeschäft' (Wahl & Dürre, Bank Business) located at Wildrufferstr. 10/11.

Table of exchange rates and prices for various goods and commodities, including 'Weizen', 'Roggen', and 'Hafer'.



### Hotel Annenhof.

Dem geehrten Publikum, Gesangsvereinen, Gesellschaften etc. empfehle meinen schattigen Garten als angenehmen Aufenthalt und bin bemüht, mit guten Speisen und Getränken aufzuwarten.

C. F. Fischer.

### Mey's Stoffkragen.

Von einwachsenden Neuheiten in Sommer-Taillentüchern und Fichus sind besonders hervorzuheben:

**Schwarze Kragen-Fichus** mit Zäsuren und Verzierungen von 5 Mark an.

**Türkische Cachemire-Chales** mit Rante und Franzen in schwarz, weiß, crème und blau a 10 Mark.

**Gellfarbige, gewebte, wollene Concerttücher** mit bunten zarten Streifen in ganz neuen Dispositionen zu 5 Mark 75 Pf.

**Schwarz Cachemire-Echarpes** mit ritzbarer Stickerei zu 10 Mark 50 Pf.

**Einfarbige, große, wollene Fantasie-Tücher** zu Mark 3.75, 4.50, 5.25, 6 und 8 Mark.

**Robert Bernhardt,**  
22-23 Freiburger Platz 22-23.

**Kattun-Jacken-Meister**  
Stück 48 Pf.

**Rüper-Jacken-Meister**  
Stück 75 Pf.

**Englisch Leinen-Jacken-Meister**  
Stück 80 Pf.

**Blaudruck-Jacken-Meister**  
Stück 90 Pf.

**Weißer Halb-Leinen-Meister**  
von 1 bis 5 Meter  
im Maß das Meter 35 Pf. - Elle 20 Pf.,  
das ganze Schock 11 Mark.

**Ia. Engl. Leinen**  
ganzes Meter 48 Pf.

**5/4 Blaudruck**  
ganzes Meter 42 Pf.

**6/4 Blaudruck**  
ganzes Meter 62 Pf.

**Kopf-Tücher**  
mit breiter bunter Kante,  
schöne Muster, das Stück 37 Pfennige.

**Robert Bernhardt,**  
22-23 Freiburger Platz 22-23.

### Perlen

und Fittern jeder Art und zu jedem Zweck,  
**Galanterie-Waaren**

in nur solider, brauchbarer Waare empfiehlt in großer Auswahl billig die Galanteriewaaren-Fabrik u. Perlengalanterie von Julius Ulbrich, 15 Wallstraße 15.

### Julius Melker in Dresden

empfehle zu Fest- und Ehrengeschenken seine **Alfenide- und Chinasilber-Waaren** zu Fabrikpreisen in reicher Auswahl und macht besonders auf die hier in Silber gehaltenen Alfenide-Speise-Bestecke aufmerksam. Verkaufsort:

**Nosmarinstraße 4, Ecke der Schloßstr.**

**Neu. Blumentopfhülle, Neu.**  
gleich Lampenschirm - Musterbuch - in 12 ritzigen Farben, Stück 75 Pf. Unverletzt dieses Beschäftigungsmittel für Kinder, Stück 50 Pf. Weiterverkauf zu Engrospreisen. Nach auswärts gegen Nachnahme. Alleinstückiger Großverkauf für Dresden und Umgegend bei

**Anton. A. H. Theising jun.,** Marien-Platz 8. Str. 8.

### Jalousien-Fabrik

von **Ernst Kiessling,**  
Kötzschenbroda.

Muster-Lager Dresden-Alstadt:  
Rietschel-Strasse 22, Ecke Holbeinplatz.  
Beste Construction, Solideste Ausführung.

Am See 8. **Trumeaux** Am See 8.

in Kugbaum-, Mahagoni- und Goldrahmen, desgl. alle Größen Pfeiler- und Sophaspiegel empfiehlt in reicher Auswahl

die **Spiegelfabr. v. Eduard Wetzlich,**  
Am See 8.  
Sendungen nach auswärts unter sicherer Verpackung.

### Photographie-Nahmen

in Sammet, elegant ausgeführt, für Cabinet-Bilder und Visites, zu 1, 2, 3, 4 und 7 Bildern, pro Stück

50 Pf.

**Moritz Baum,**  
Wilsdrufferstraße 32.

**K**ünstliches Wasser eigener Fabrik, aus den feinsten Kalksteinen und Eisenen bereitet, behauptet seines Wohlgeruchs und seiner vornehmsten Eigenschaften wegen den ersten Rang vor allen Toiletten-Parfümen, ist namentlich als Toiletten-Parfüm vorzüglich und übertrifft in der Qualität sogar das beste natürliche Wasser. Einige Tropfen in stehendes Wasser vermischt, geben ein feines Parfüm, und wirkt mein künstliches Wasser überhaupt vortrefflich auf die Gesundheit. In Flaschen zu 50 Pf. und 1 Mark zu beziehen bei **Paul Schwarzlose,** Schloßstraße 9.

### Heste

wollener und baumwollener Kleiderstoffe,  
im Vorlaufe der Saison entstanden, empfehle ich  
bedeutend unter Preis.

**B. Hopke,**  
18 Seestraße 18.

### Manschetten-Knöpfe mit Mechanique.

Einem längst gefühlten Bedürfnis ist abgeholfen worden durch die Erfindung des Feder-Manschettenknöpfes. Derselbe ist nicht nur vollkommen die Knöpfen, sondern es ist auch die Möglichkeit ausgeklüffelt, denselben beim Tragen zu verstellen. Diese Knöpfe werden in Deutschland sehr mangelhaft gearbeitet und geben deshalb leider zu öfteren Klagen Anlaß. Aus diesem Grunde bin ich auch, um eine wirklich solide Waare auf den Markt zu bringen, auszufragen gewesen, die Knöpfe aus England zu beziehen.

Die englischen Knöpfe entsprechen allen Anforderungen, sind reell und fein gearbeitet und kann ich dieselben aus vollster Überzeugung als praktische Knöpfe in jeder Beziehung empfehlen. So ist dieser Tage bei mir wiederum ein großer Posten solcher Knöpfe eingetroffen und werde ich stets Lager davon halten.

**F. G. Petermann,**  
Galanteriewaaren-Handlung  
DRESDEN,

Nr. 10 Galeriestraße Nr. 10.

Vorläufer auf mehreren Ausstellungen!  
**Weibezahn's präp. Hafermehl,**  
wohlschmeckend, leicht verdaulich und sehr nahrhaft, ärztlich empfohlen, als bestes

### Kindernährmittel,

wie auch als vorzügliche Speise für Blutarmer, Magenleidende, Blöcherinnen etc. Zur Verstellung schwacherer und kräftiger Suppen für den allgemeinen häuslichen allen Hausfrauen sehr zu empfehlen. Anwendungsdauer bequem und einfach. Preis pro Pfund-Bauzet mit Anweisung 50 Pf. In Dresden bei Herrn **Louis Ziller** sonst **Zut. Wolf, Ecke der Webergasse und Wallstraße (Haupt-Depot).**

Ferner in der **Schwan-Apothete, Zaronia-Apothete, Baugnerstraße, Kronen-Apothete, Baugnerstraße, Hirsch-Apothete, Leipzigerstraße 164, Apotheke zum Storch, Wilsdrufferstraße 22, Ahmann, Max, Wilmshofstraße 17, Friedrich, Otto, Adolphstraße 49, Reit. H. S., am See 29, Mannl, Gust., Adolphstraße 1, Nicol, O., Schloßstraße 63, Peter, Oscar, Apotheker, Adria, Koch, Hermann, Altmann 10, Hoppe u. Schlewes, Hippoldswaldenplatz 10, Wagner, Max, Wallstraße 6, Nabe, Johannes, Friedrichstraße 47, Schwarzlose, Paul, Schloßstraße, Spaltheim, u. Wieg, Annenstraße, Böfolt, Heinrich, Wallstraße 19, Koban, Ernst, Baugnerstraße 67, Hallen-Apothete in Striesen, Wolmann, Friedrich, Hauptstraße 20.**

Man verlange stets **Weibezahn's Hafermehl,** Schutzmarke: eine Krone.

**Bad Liegan bei Radeberg.**  
Restaurant von **Alf. Franke.**

Renommirte Küche. Hochfeine Biere.  
Angenehmer Aufenthalt.

### J. G. Busch,

Dresden, Vladikt-Bogen,  
Kohlenbeditions-, Groß- u. Detailgeschäft.

### Thonwaaren-, Steinzeug- und Chamotte-Fabrik

von **Bärensprung & Starke,**  
Frankenau bei Mittweida.

Hierdurch gelte wir an, daß wir für Dresden Herrn **F. A. Kornmann** daselbst die alleinige Vertretung unserer

**Steinzeug- und Chamotte-Fabrikate** übergeben und denselben in den Stand gesetzt haben, zu den billigsten Fabrikpreisen abzugeben zu können.

Frankenau, im Juni 1890.  
**Bärensprung & Starke.**  
Auf Vorstehendes Bezug nehmend, halte ich mein bestes assortirtes Lager dieser, als vorzüglich bekannten, vielfach prämiirten

**Chamottewaaren und Steinzeugröhren** für Wasserleitungen, Canalisationen, Abzweigungen, wie auch Offenaufsätze, Kleinfüge u. dergl. m. unter Zusicherung prompter und reeller Bedienung bestens empfohlen.

Dresden, im Juni 1890.  
**F. A. Kornmann,**  
Niederlage und Contor am Leipziger-Dresdner Bahnhof und Neubörsler Mittelweg.

### Hamburg-Londoner

### Dampfschiffslinie.

Regelmäßige Dampfschiffahrt  
zwischen Hamburg und London.

Wird der prachtvollen, eigens für diese Fahrt erbauten, für Passagiere auf das Vorzüglichste eingerichteten Dampfschiffe obiger Gesellschaft

„Vesta“ 1200 Tonn, Capt. P. Witt,  
„Wega“ 1100 Tonn, Capt. A. Dierks,  
„Capella“ 1000 Tonn, Capt. A. Kulesberg,  
„Gemma“ 1200 Tonn, Capt. H. Meyer.

wird an jedem Montag und Donnerstag, des Abends von Hamburg nach London und vice-versa expedirt, und sind diese Dampfschiffe wegen ihrer schnellen Reisen, wie auch wegen ihrer bequemen und eleganten Kajüten dem reisenden Publikum ganz besonders zu empfehlen. Nähere Auskunft ertheilen

**Pearson & Langnese,**  
Hamburg, bei St. Annen Nr. 19.

### FRANZ JOSEF-BITTERQUELLE

das anerkannt wirksamste aller Bitterwässer.

**Geh. Mediz.-Rath Prof. Dr. Winkel, Dresden:** „Die schon von vielen günstigen Wirkungen habe ich auch bei meinen Untersuchungen bestätigt gefunden.“ 2. März 1880.

**Geh. Mediz.-Rath Prof. Dr. August Hirsch, Berlin:** „Bewährt sich als ein ebenso süß wie mild wirkendes Heilmittel in solchen Krankheitsfällen, in welchen die Anwendung eines gelind auflösenden und purgirenden Mineralwassers indicirt ist.“ 9. März 1880.

**Geh. Mediz.-Rath Dr. Seiler, Dresden:** „Dieses Wasser ist auch in Fällen von Magenleidern, Magenverwässerung und Bauchleiden sehr brauchbar. Die Wirkung ist mild u. sicherer, als die der künstl. Nagelesamer.“ Dresden, 7. April 1879.

**K. k. Allgem. Krankenhaus, Wien.** „Bei Magen- u. Darmkatarrh, bei Stuhlverstopfung, Appetitlosigkeit, Blutarmuth, Hämorrhoiden, Wechsellagen u. Frauenkrankheiten wurden vorzügliche Erfolge erzielt.“ 1878.

Vorräthig in allen Apotheken und Mineralwasser-Depots, Brunnenstellen etc. gratis durch die Vertriebs-Direktion in Budapest. Engros-Lager in Dresden bei **Wels & Henke, Schloßstraße, Dr. C. Crusius, Kronen-Apothete** und in der **Mohren-Apothete.**

### Flaschenbiere.

Einfaches Bier mit und ohne Lunkel, Dresdner Lagerbiere aus diversen Brauereien, zeitweiliger Gichtbier, deutsches Bier, Münchener Penning, bairisches Bier, Culmbacher Export-Bier von **Hans Weg** franco ins Haus empfohlen

**Geneis & Rüdiger,**  
Bier-Groß-Geschäft,  
23 Güterbahnhof-Strasse 23.  
Prompte Bedienung. Billige Preise.

### Feiner rheinischer Bache-Abfall,

Seiten und Köpfe, in trockener Waare, vorräthig bei **Gebrüder Klinge, Güterbahnhofstr. 13**



# Die Neuheiten in echten wie imittirten Goldwaaren

sind sämmtlich bei mir eingetroffen. Sie empfehlen:

**Medaillons** aus edelstem Silber unter Garantie, elegant eifoliet, Stück 5 Mt.

**Chemisjetten-Garnituren** mit Klapp-Mechanik, bestehend aus 3 St. Chemisjettenköpfen mit 14kar. Goldauflage, Garnitur 1 Mt. 50 Pf.

**Siegelringe, Trauringe** aus 14karätigem Gold double, Stück 3 Mt.

**Schlangenringe, Doppelringe** aus 14karätigem Gold double, Stück 3 Mt.

**Trauringe** aus 14karätigem massivem Gold, Stück 6 Mt.

**Kreuze** aus 14karät. Gold double von 4 Mt. an.

**Medaillons** aus edelstem Gold double, Stück von 3 Mt. 50 Pf. an.

**Brosche m. Ohrringen** aus edelstem Gold double, die Garnitur von 3 Mt. an.

**Manschettenknöpfe** aus 14kar. Gold double, Paar 3 Mt.

**Chemisjettenknöpfe** aus Gold double, Stück 50 Pf.

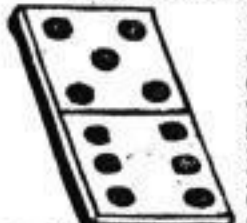
## Medaillons

mit Porzellan-Malerei und vergoldeter Fassung, von 2 Mt. an.

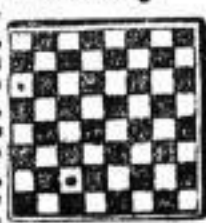
### F. G. Petermann,

Salanterie- und Kurzwaarenhandlung in Dresden, 10 Galeriestrasse 10, parterre und erste Etage.

## Dominospiele, Dambretter,



Schachfiguren, Würfeln und Boston-Karten, Roulette in allen Größen mit Plan und Rechen, Spielplan, Würfelbecher, Zählmarken, Turm- und Zitterwürfel, Würfelteller, Croquet- u. Bocce-Spiele, Zeichen-Büchlein.

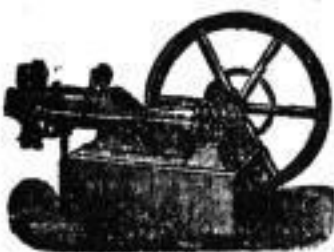


gemalten und Feldspiele empfehlen in reichem Auswähl an groß et en detail

### Gustav Liepe & Co.,

Berlin C., Grün-Strasse 22. Preislisten gratis und franco. Aufträge von außerhalb gegen Nachnahme.

## Otto's neuer Motor



in einander liegenden Konstruktion mit bewährten Verbesserungen von 1/2, 1, 2, 4, 6, 8 und mehr Pferdekräften. Geeignet für den höchsten Aufwandsersatz, billige, bewegliche u. gefahrlose Betriebskraft. Von 200 bis 2000 Kubikmeter in Stundenleistung. Für Feld- und Maschinenarbeiten, Wasserpumpen, Schleusen, Holzbohlenmaschinen, Mischmaschinen, Schweißmaschinen, Zementmühlwerke, Sägen, Winden u. Pumpen, elektrische Beleuchtungsanlagen etc. Geringster Gasverbrauch, vollständig geräuschloser Gang.

Kaufstellen in allen Orten bewohnter Länder. Preis Verzeichnisse, keine verbindliche Werbung, keine polizeiliche Genehmigung, keine erhöhte Versicherungsumsätze. Kaufkraft, Gewinne und jährliche Rente jederzeit gratis und franco. Diese Motoren empfiehlt Moritz Bille, Dresden, Weitzstrasse 20, Rechenamt u. Maschinenbauamt, ausübender Sekretär der Kaiserlichen Fabrik Dresden.

## Ausverkauf

# Restern!

Die sich vor Pfingsten so zahlreich angehäuft

## Rester

von Kleiderstoffen, Gardinen, Futterstoffen, Shirtings, Halbleinen, weissen Stoffen für Wäsche, Bettzeugen etc. werden in unserem Etablisement

spottbillig and verkauft.

Rester von 6/4 breitem Rattun schon für 13 Pfg. Rester von schwerem Doppelstoff 20 Pfg. Rester von weiß Doublet für Wäsche 15 Pfg. Einzelne weiße 8 10/4 Tischtücher schon für 1 Mt. Einzelne weiße Servietten 40 Pfg. etc.

### Gebrüder Simon

Mode-Bazar Seestraße 16, Ecke Breitestraße.

## Wagenfett,

schwarz und blau, in jeder Packung, offerirt Wiederverkäufern billiger als bei uns. Paul Hoffmann, Freiberg in Sachsen.

## Schuhmacher-Buch,

Qualität, in jeder Packung, offerirt Wiederverkäufern billiger als bei uns. Paul Hoffmann, Freiberg in Sachsen.

Großes Lager von Scheiben-Büchsen und Jagd-Gewehren der neuesten Systeme. Revolver. Flobert-Teschus.



Garten-Büchsen ohne Anall. Holzen-Büchsen. Jagdgeräth-Schaften. Patronen und Munition. Neubau nach Wunsch und Reparaturen schnell u. billig.

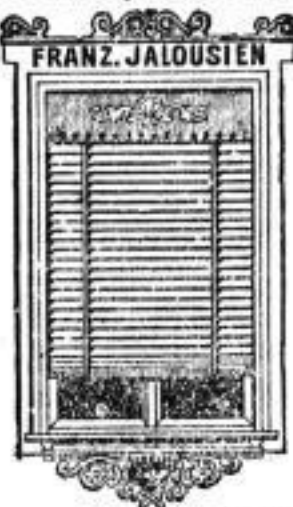
Prämiirt Dresden 1875.

Büchsenmacherei u. Waffenhandlung von Gust. Ulbricht, Dresden, Kaiserstrasse 12

**Hartwig & Vogel** empfehlen Dessert- u. Phantasie-Chocoladen, Bonbonniere, Attrappen, Cartonagen, Knallbonbons, Chines. Artikel etc. Dresden Fabrik Rosenstr. 32. Detailverkauf Altmarkt 25.

## Franz Leiboldt & Co.,

Königl. Hoflieferanten, vormals Ludwig Hänscher,



Körnerstrasse 10, Ecke d. Palastgäßchen.

Körnerstrasse 10, Ecke d. Palastgäßchen.

Reparatur wird sofort und billigst ausgeführt.

## Neu! Künze'sche Schnellbrater, Neu!

einen vorzüglichen Braten ohne Schmalz u. Butter liefern, empfehlen zu Fabrikpreisen, Probe gratis.

Gebrüder Geblert, Scheffelstrasse 33. Komplett billig meine neu konstruirten

## Badewasser-Heizöfen,

sehr zweckmäßig, rasch das größte Quantum Wasser ohne jede Verbindung in der Badewanne heizend, an jede Wanne anzubringen. Empfehlungen vielfach zur Seite. Zu Fabrikpreisen

## Badewannen

von starkem Zink in allen Größen, mit und ohne Kalt- und Warmwasser-Durchverlebung, Zimmerdecken, Arm-, Hand-, Fuß- u. Sitzbaderennen, Bidets, Glöckel, Umkleekabinen, sowie alle zur Krankenpflege notwendigen Gegenstände. Preisliste mit Zeichnungen, sowie Verpachtung nach auswärts unentgeltlich Heinrich Ulbricht, Dresden, Kaiserstrasse 12.

Prämiirt Lyon 1872, Wien 1873, Paris 1878 Silberne Medaille.

## Saxlehner's Bitterquelle

# Hunyadi János

durch Liebig, Bunsen, Fresenius analysirt, sowie erprobt und gelobt von medizinischen Autoritäten, wie Hamberger, Virchow, Hirsch, Spiegelberg, Scanzoni, Buhl, Nussbaum, Esmarch, Kussmaul, Friedreich, Schultze, Ebstein, Wunderlich etc., vereint mit Recht als das

## Vorzüglichste und Wirksamste aller Bitterwässer

empfohlen zu werden. — Niederlagen sind in allen soliden Mineralwasserhandlungen und den meisten Apotheken, doch wird gebeten, stets ausdrücklich Saxlehner's Bitterwasser zu verlangen. Der Besitzer: Andreas Saxlehner, Budapest.

## Oelfarbmühlen

in 8 Größen, mit stielbarem Lagerbock, zum Dampf-, Wasser- und Handbetrieb fabricirt als Spezialität

**Theod. Haan,** Dresden, Josephinenstr. 20. empfiehlt sich zur Verfertigung jeder Art

**Clara Pätz** Damengarderobe Damenschneiderin, nach neuestem Schnitt u. Journal. Gute passende Façon. Schnelle Auslieferung. Breitestrasse 19. I. Etage.

**Tanz- u. Anstands-Lehr-Institut** des Balletmeister Gio. Viti nebst Frau, Mathildenstr. 8. Hierdurch den geehrten Herrschaften zur ergebenen Anzeige, dass wir von unserer Reise zurückgekehrt sind und die Privatstunden am **Mittwoch den 23. d. M.** beginnen.

**Hôtel zum Bad in Tharandt,** schönster, angenehmster Aufenthalt in Tharandt, empfiehlt einem hochgeehrten Publikum, grossen und kleinen Gesellschaften sein Hôtel und Pensionat. Garten, Restaurations-Lokale und Saal. Piano zur gefälligen Benutzung. Stets frische Forellen, gute Küche und Keller. Ausspannung. Hochachtungsvoll **H. W. Donner.**

**Große Wirthschaft i. K. Gr. Garten.** Renommirte Küche. Diners à Couvert 1 Mark 50 Pf. Abendkarte reichliche Auswahl. G. O. Ferrario. Prämiirt: Dresden, Berlin, Hannover, Hamburg. Vorzügliche Weine und Biere. Reinen etc. steht Lokal mit H. Pianino frei zur Verfügung.

**Rest. Plauensd. Lagerkeller** empfiehlt einem geehrten Publikum seinen **vorzügl. Stoff direct vom Fass.** Gute kalte und warme Speisen. Schöner idyllischer Garten. Hochachtungsvoll **Th. Förster.**

**„Löwenbräu“** die Krone deutscher Biere. Badergasse Nr. 7. C. Vetter.

**Hotel zum Sächs. Hof, Sebnitz,** Besitzer: Ferd. Rohde. empfiehlt dem geehrten reisenden Publikum sein am Marktplatz freundlich gelegenes, neu restaurirtes Gasthaus mit guter Einrichtung, lauberen Betten, bei billiger u. aufrichtiger Bedienung.

Die **Möbel-Tischlerei** Mannstraße 83 empfiehlt ihr Lager in Tischler- und Polster-Möbeln, als: Schreib-, Kleider- und Waschtische, Sophas, Kommoden, Bettstellen, Waschtische, Stühle, Sophas, Matrassen etc. in reichhaltiger Auswahl bei billigem, eigenem Fabrikat und billigen Preisen, liefert für Güte und Dauerhaftigkeit Garantie und bewilligt bei ganzen Ausstattungen auch **Ratenzahlungen!**

**1te deutsche Dampf-Kunststein-Fabrik von L.A. Schreiber,** Königl. Sächs. Hoflieferant Dresden-Löbtau, alle Arten steinerne Mosaik-Platten zu Fussboden u. Wandverkleidung, Ladentafeln, Schaufensterplatten, Springbrunnen, Böttche, Schloßrohr etc. gegründet 1863 D.R. Patent.

**Zu Möbeltransporten** in der Stadt und über Land empfiehlt sich mit Zusicherung reeller und billiger Bedienung **E. Lange, Bauhnerstraße 56.**

**Geschlechts-Krankh.,** speziell Syphilis, Haut-, Hals- und Brust-, Harn- und Blasenleiden, Flechten sowie Schwächezustände und Frauenkrankh., auch die vererbtesten Fälle, heilt **brüchlich** mit sicherem Erfolg d. I. Ausland approb. **Dr. med. Harnuth,** Berlin, Kommandantenstr. 30. — Erfolgreich zur Heilung einzusetzen, wo andere Hilfe vergeblich. Preisliste gratis.

**Tapeten und gemalte Rouleaux** in großer Auswahl empfiehlt zu den billigsten Preisen, **Rester** groß und klein weit unter den Fabrikpreisen **Alban Kittel,** Waisenhausstr. 30, zweite Etage (vis-à-vis d. Victoria-Hotel). In jeder Betragshöhe auf alle gute Muster. **Geld 7 Schiessgasse 7, I.**

**Gute antil geknickte Speiseaal-Mobiliar,** bestehend aus wertvollem Buffet mit Jagdschmuck, dergleichen Preislich mit 6 Plätzen, 12 Zelle, Servierisch und Regulator mit Schlagwerk, alles reich geknickt, für 155 Thaler zu verkaufen unter Garantie **Altmarkt 25, II.,** dergleichen eine vollständige, ebene, reich geknickte Salon- und Schreibstimmer-Einrichtung, bedeutend unter Werth.

**Gardinen-Appretur.** **Gustav Gruner,** Falkenstr. 1 u. 3, 2. Etage. Gebrauchte Gardinen werden gewaschen und durch Appreturen wie neu schnell und billigst dorarichtet.



# Der Berliner Börsen-Courier

empfehlte sich zum bevorstehenden Quartalswechsel zum Abonnement. Die **Abendausgabe**, die vorzugsweise der Börse, der Industrie und dem wirtschaftlichen Leben überhaupt gewidmet, ist der Hülfe ihrer finanziellen, industriellen und kommerziellen Nachrichten, Correspondenzen, Informationen u. Abhandlungen wegen, ein Organ von hervorragender Bedeutung für unser wirtschaftliches Leben und für jeden **Privatcapitalisten** und für jeden **Banquier** unentbehrlich.

Entscheidenste Wahrung der Interessen des **Privatkapitals** nach allen Richtungen. Bei der jetzigen Börsenbewegung ein fast unentbehrlicher, weil völlig unabhängiger Rathgeber. Grösster und vollständigster Courszettel der **Berliner Börse**, telegraphische Coursberichte von allen Plätzen, **Eisenbahn-Tabellen**, wöchentliche Verlosungsliste aller europäischen Loospapiere.

Berichte über sämtliche Berliner Substationen. „Sprechsaal“ zu allgemeiner Benutzung.

Die **Morgenausgabe** enthält in kurzer, übersichtlicher Weise alle Vorgänge auf dem Gebiete der Politik, sowie eine Fülle reizvoller

## Feuilletons

über alle Ereignisse des gesellschaftlichen, literarischen, künstlerischen und theatraischen Lebens der Hauptstadt des Reichs und des Auslandes, deren pikanter und anregender Inhalt den „Börsen-Courier“ zur reichhaltigsten Tageslektüre, zum interessantesten Blatt der Reichshauptstadt macht.

Entschieden freisinnige Tendenz. Rascheste Berichterstattung über alle das Publikum interessirende Ereignisse. Abonnementpreis pro Quartal für den wöchentlich 13 Mal, auch **Sonntags** Nachmittags erscheinenden „Börsen-Courier“ nur 6 Mark, und werden Abonnements bei allen Weltanschauungen und Zeitungs-Präferenzen angenommen.

Gegen Einsendung der Abonnements-Quittung wird den neuen hinzutretenden Abonnenten sowohl in Berlin wie ausserhalb die Zeitung von jetzt bis 1. Juli gratis und franco geliefert.

Die Expedition des Berliner Börsen-Courier, Mohrenstrasse 21, W.

Abonnementspreis nur 6 Mark.

Abonnementspreis nur 6 Mark.

Abonnementspreis nur 6 Mark.

# Prager Dampf- und Segel-Schiffahrts-Gesellschaft.

Die Nachtrag-Tarife der k. k. priv. österr. Staats-Eisenbahn-Gesellschaft und der k. k. priv. böhmischen Nordbahn-Gesellschaft stellen die Frachttarife loco Tetschen-Landungsplatz jenseit loco Laube vollständig gleich, was und veranlaßt, insbesondere unter Tetschner Etablissement und unter Bodenbacher Expeditionsgeschäft zur geneigten Benutzung zu empfehlen.

Die Einmündung der Dampfeisenbahn in unsere ausgedehnten Tetschner und Bodenbacher Magazine ermöglicht die bequemste und rascheste Expedition, sowie die Einlagerung von Gütern jeder Art, wobei durch Spesenersparnisse und durch die billigste Berechnung derselben wesentliche Vorteile geboten werden.

Unsere Zweig-Etablissements in Karolinenthal, Aussig, Schandau, Dresden, Magdeburg, Harburg und Hamburg bringen wir abermals zur Erinnerung. Dieselben sind nach den Bestimmungen unserer Prager Centrale gehalten, sowohl in Expedition als Lieferungsverhältnissen allen gerechten Anforderungen zu entsprechen. Von sämtlichen Zweigabtheilungen unserer Unternehmung wird jede erwünschte Auskunft auf das Bereitwilligste ertheilt.

Prag, den 1. Juni 1880.

# Die Prager Dampf- u. Segel-Schiffahrts-Gesellschaft.

R. v. Dotzauer, Präsident.

Martin Jahnke, Betriebs-Dir.

(Nachdruck wird nicht honorirt.)

# Die Leinenweberei

von **F. T. Mersiowsky**

in **Eibau, Oberlausitz**, empfiehlt zu bevorstehenden Jahrmarkts-Einfäufen ihr großes Lager zu Fabrikpreisen bei nur reeller Bedienung. Lager in Dresden: Amalienstrasse 3, 1. Etage. En gros. En detail.

# Schwarze reinwollene Barèges,

das Meter von 1 Mark 20 Pf. an.

Halbwollene schwarze Barèges, das Meter von 70 Pf. an.

Hellfarbig uni und gestreifte Barèges, zu herabgesetzten Preisen, von 60 Pf. an per Meter.

Schwarze durchbrochene Grenadines in Wolle, Halbseide und reiner Seide, hochelegante Stoffe von 2 Mark 50 Pf. an bis zu 6 Mark per Meter.

**Robert Bernhardt,** 22-23 Freiburger Platz 22-23.

# Elsässer Wasch-

**Cattun**, das ganze Meter 28 Pfg.

**Cretonne**, das ganze Mtr. 50, 60, 70, 85 u. 90 Pf.

**Crêpe**, das ganze Meter von 80 Pfg. an.

**Satin**, das ganze Meter 130, 135 und 150 Pfg.

einfarbig, mille fleurs, punktiert, Gallons, dunkel und hell; von allen Genres das Neueste der Industrie in unübertroffener Auswahl.

Die Collection der besseren Qualitäten allein zählt gegenwärtig **500 verschiedene Muster.**

**Robert Bernhardt,**

22-23 Freiburger-Platz 22-23.

# Block Puzzle.

Neuestes interessantes Spiel.

Die Aufgabe besteht darin, aus den vorhandenen **10 Holz-Tafeln**, welche aus zwei verschiedenen Größen bestehen, ein gleichseitiges Viereck herzustellen.

Preis 25 Pfg.

**J. Bargou Söhne,**

Dresden, 6 Sophienstraße 6.

## Warnung.

Veranlaßt durch vielfältig in den Handel gebrachte schlechte Nachahmungen unter seit 40 Jahren unter dem Namen **Hamburger Thee** berühmten Gesundheits-Thee's machen wir die reip. Wiederverkäufer und Konsumenten derselben darauf aufmerksam, daß nur der



## Hamburger Thee

echt und von uns fabricirt ist, dessen Verpackung in 1/2 und 1/4 Packeten in rothem Papier mit nebenstehender gesetzlich geschützter Handels-Marke, das Portrait des Gründers **J. C. Frese** darstellend, versehen ist.

Man wolle den Hamburger Thee nie lose, sondern nur in Original-Packeten verlangen.

**J. C. Frese & Co.,** alleinige Fabrikanten des echten Hamburger Thee's. Hopfensack 6, Hamburg.

## Bekanntmachung.

Im Gasthofe zum Auer sollen **Montag den 28. Juni 1880,** von Vormittag 8 1/2 Uhr an,

## dreier Forstreviere

- aufbereitete Holz, als:
- 2 Raummeter bündene Brennholze, in Abtheilung 46,
- 34 Raummeter bündene Brennholze, in den Abtheilungen 26, 27 und 54,
- 24 Raummeter eiserne Brennholze, in den Abtheilungen 23, 26, 47 und 49,
- 1532 Raummeter eiserne Brennholze, in den Abtheilungen 23, 25, 26, 27, 46, 47 und 54,
- 2 Raummeter bündene Hölzer, in den Abtheilungen 26 u. 54,
- 11 Raummeter eiserne Hölzer, in den Abtheilungen 23 u. 47,
- 306 Raummeter eiserne Hölzer, in den Abtheilungen 23, 25, 26, 27, 46, 47 und 54,
- 25,9 Wellenbündel eiserne Hölzer, in den Abtheilungen 34 und 54,

einsteln und partienweise gegen sofort nach dem jedesmaligen Aufschlage zu leistende Verablung und unter den vor Beginn der Auktion bekannt zu machenden Bedingungen an die Meistbietenden versteigert werden.

Wer die zu versteigernden Holzarten vorher besichtigen will, hat sich an den mitunterzeichneten Revierverwalter zu Kreier zu wenden oder auch ohne Weiteres in die genannten Waldorte zu begeben.

Königl. Forstrentamt Moritzburg und Königl. Revierverwaltung Kreier, den 12. Juni 1880. Michael. Schulze.

## Bad Löbau in Sachsen (Lausitz),

am Fuß eines bewaldeten Berges, 264,5 Meter über der Thier. Meisene Gebirgshöhe mit gesunder, sonnenreicher Luft. Eisen- und Zinkquelle; erfrischend mit Gips, denen Winterkur, Herdenkur, Gichtkur, Nervenkur, Rheumkur, Asthma, Lebereyde, Hämorrhoiden, chronische Catarrhe der Harnorgane u. dergl. Dampf- und Sauerwasserbäder. Gelegenheits- und Kaltwasserkuren. Mädeln für compositen Luft. Mineral- und Bäder sehr billig. Anfragen beantwortet der städtische Badenausschuss.

Bei Erscheinung in redactionellen Theile der „Dresdner Nachrichten“, des „Dresdner Anzeiger“ und anderer Blätter als: „Eine Quelle des besten Humors, originell in Idee und Zeichnung“ lobend besprochen. Jeder Käufer hat Vorzuehung.



95 Harnstoffliche Postkarten 95 Postkarte 1 Mk. 50 Stück 6 Mark. Versand an Gesellschaften, Gebörtern, Vereinen, Verwaltungen, Anzeigen, Redaktionen, Malereien etc. etc. FRANCKE'S Verlag DRESDEN. Prager Strasse 50. Colportage Artikel.

## Dunkle Haare!

Um grauem, rothem und selbst dem lichteften Kopfhair eine schöne dunkle Farbe zu verleihen, benutze man die vielseitig mit dem überraschendsten Erfolg erprobten und völlig unschädlichen Toilettemittel: **Wailunghalen-Extrakt Pomade, Wailunghalen-Oel und Wailunghalenmilch**, welche in bester Qualität und zu dem sehr billigen Preise von je 1 Mark in dem Parfümerie-Geschäft von **Paul Schwarze**, Schloßstraße 9, vorräthig sind.







