

... das bedeutet das auf meinem Hoofungscheine...

... die die die die die die die die die die die die...

... die die die die die die die die die die die die...

... die die die die die die die die die die die die...

... die die die die die die die die die die die die...

... die die die die die die die die die die die die...

... die die die die die die die die die die die die...

... die die die die die die die die die die die die...

... die die die die die die die die die die die die...

... die die die die die die die die die die die die...

... die die die die die die die die die die die die...

... die die die die die die die die die die die die...

... die die die die die die die die die die die die...

... die die die die die die die die die die die die...

... die die die die die die die die die die die die...

... die die die die die die die die die die die die...

... die die die die die die die die die die die die...

... die die die die die die die die die die die die...

... die die die die die die die die die die die die...

... die die die die die die die die die die die die...

... die die die die die die die die die die die die...

... die die die die die die die die die die die die...

... die die die die die die die die die die die die...

... die die die die die die die die die die die die...

... die die die die die die die die die die die die...

... die die die die die die die die die die die die...

... die die die die die die die die die die die die...

... die die die die die die die die die die die die...

... die die die die die die die die die die die die...

... die die die die die die die die die die die die...

... die die die die die die die die die die die die...

... die die die die die die die die die die die die...

... die die die die die die die die die die die die...

... die die die die die die die die die die die die...

... die die die die die die die die die die die die...

... die die die die die die die die die die die die...

... die die die die die die die die die die die die...

... die die die die die die die die die die die die...

... die die die die die die die die die die die die...

... die die die die die die die die die die die die...

... die die die die die die die die die die die die...

... die die die die die die die die die die die die...

... die die die die die die die die die die die die...

... die die die die die die die die die die die die...

... die die die die die die die die die die die die...

... die die die die die die die die die die die die...

... die die die die die die die die die die die die...

... die die die die die die die die die die die die...

... die die die die die die die die die die die die...

... die die die die die die die die die die die die...

... die die die die die die die die die die die die...

... die die die die die die die die die die die die...

... die die die die die die die die die die die die...

... die die die die die die die die die die die die...

... die die die die die die die die die die die die...

... die die die die die die die die die die die die...

... die die die die die die die die die die die die...

... die die die die die die die die die die die die...

... die die die die die die die die die die die die...

... die die die die die die die die die die die die...

Bernh. Lang Besto bewährteste Sorten Petroleumkocher Spirituskocher Gaskocher

Bettzeuge, Anlet, Halbleinwand, weißer Messel, 3 Ellen breite Leinwand, graues Handlaken, Bindelzeuge, Strohhäcke

aus erstes Hand Caffee von den Importeuren an Engros-Verkauf

Eisgeschänke, Butterkühler, Wärmteiler, großes Lager bei H. Bernh. Lange

FRANZ JOSEF-BITTER-QUELLE, abführendes Bitterwasser von vortrefflicher Wirkung

BUCKAU-MAGDEBURG, emaillirte Eisen- und Kupfergeschäfte

Salomonis-Apotheke Dresden, empfiehlt das allseitig bekannte u. bewährte Mittel

denen man die Substanz mit Zusatz von 'Kampfer' Kinderstärker

Dr. med. J. J. Schönbach, Dr. med. H. A. Schönbach, Dr. med. H. A. Schönbach

Toilette- und Parfümerie-Handlung, Feodor Bachfeld

Albnehmer Tafelbutter, unsere Munden in Dresden, Leipzig und Berlin

FRANZ JOSEF-BITTER-QUELLE, abführendes Bitterwasser

Salomonis-Apotheke Dresden, empfiehlt das allseitig bekannte u. bewährte Mittel

Acetidoux, anerkannt deutsches und schmeckendes Mittel

Dr. med. J. J. Schönbach, Dr. med. H. A. Schönbach, Dr. med. H. A. Schönbach

Dr. med. J. J. Schönbach, Dr. med. H. A. Schönbach, Dr. med. H. A. Schönbach

Dr. Alex. Diätetische Seifenfabrik, Dresden, Badstraße 8

Boen & Dauch, Caffee-Sozza-Handlung, Chemnitz

Prima-Zug-Jalousien, mit Patent-Gurt-Aufzug und Messing-Selbststeller

Prima-Rolläden, Patent-Schaufrenster-Jalousien, Neuheit

F. Vieraner, Goldarbeiter, Badstraße 31

Bernh. Lang Besto bewährteste Sorten Petroleumkocher Spirituskocher Gaskocher

Bettzeuge, Anlet, Halbleinwand, weißer Messel, 3 Ellen breite Leinwand, graues Handlaken, Bindelzeuge, Strohhäcke

aus erstes Hand Caffee von den Importeuren an Engros-Verkauf

Eisgeschänke, Butterkühler, Wärmteiler, großes Lager bei H. Bernh. Lange

FRANZ JOSEF-BITTER-QUELLE, abführendes Bitterwasser

BUCKAU-MAGDEBURG, emaillirte Eisen- und Kupfergeschäfte

Salomonis-Apotheke Dresden, empfiehlt das allseitig bekannte u. bewährte Mittel

denen man die Substanz mit Zusatz von 'Kampfer' Kinderstärker

Dr. med. J. J. Schönbach, Dr. med. H. A. Schönbach, Dr. med. H. A. Schönbach

Toilette- und Parfümerie-Handlung, Feodor Bachfeld

Albnehmer Tafelbutter, unsere Munden in Dresden, Leipzig und Berlin

FRANZ JOSEF-BITTER-QUELLE, abführendes Bitterwasser

Salomonis-Apotheke Dresden, empfiehlt das allseitig bekannte u. bewährte Mittel

Acetidoux, anerkannt deutsches und schmeckendes Mittel

Die Redaktion

Tonhalle.
Heute Ballmusik,
 von 7-11 Uhr Tanzverein. Entree mit Tanz für Herren 50 Pf., für Damen 20 Pf. Achtungsvoll G. Gähde.

Schweizerhaus.
 Heute Ballmusik, von 7-11 Uhr Verein, von 6 Uhr an Garten-Frei-Concert. U. Franke.

Brabanter Hof. Heute von 7-11 Uhr Tanzverein. Herren 50 Pf., Damen 20 Pf. L. Hennig.

Ballhaus.
 Heute von 7-11 Uhr Tanzverein. Entree mit Tanz Herren 50 Pf., Damen 20 Pf. H. Angermann.

TIVOLI.
 Heute Ballmusik, von 7-10 Uhr Tanzverein. Demnächst kein Zutritt. J. N. J. Täschner.

Nikbach's Säle.
 Heute von 7-11 Uhr Tanzverein. Entree mit Tanz Herren 50 Pf., Damen 20 Pf. Jede einzelne Tour 10 Pf. R. Nikbach.

Odeum. Heute Ballmusik, von 7-11 Uhr Tanzverein. Herren 50 Pf., Damen 20 Pf. Incl. Entree. U. verb. Franke.

Eintracht. Heute von 7-11 Uhr Tanzverein zu 50 Pf. H. Bier. Ergebenst A. Görtz.

Bellevue.
 Heute gutbesetzte Ballmusik und Tanzverein. K. Menz.

Centralhalle.
 Heute Damenkränzchen. Entree mit Tanz für Herren 50 Pf., Damen 20 Pf. Anfang 7 Uhr. Achtungsvoll H. Wagner.

Diana-Saal.
 Heute gr. Sommerachtsball, Ballmusik, ausgeführt von der Kapelle des 13. Jägerbataillons. Entree mit Tanz Herren 50 Pf., Damen 20 Pf. Anfang 7 Uhr. NB. Im Garten gr. Sommerfest, von 6 Uhr an großes Frei-Concert. E. Voigtländer.

Bergkeller.
 Heute Montag Ballmusik. Anfang 7 Uhr. Damen entreefrei. K. Hoff.

Orpheum, Namenzerstraße Nr. 9 u. 10.
 Heute Ballmusik, von 7-11 Uhr Tanzverein. Entree mit Tanz Herren 50 Pf., Damen 20 Pf. H. Anger.

Colosseum.
 Heute Ballmusik, von 7 bis 11 Uhr Tanzverein. Achtungsvoll Ernst Fritzsche.

Damm's Etablissement.
Heute Ballmusik,
 von 7 bis 11 Uhr Tanzverein. Entree mit Tanz für Herren 50 Pf., für Damen 20 Pf. Wälder.

Eldorado, Steinstr. 9.
 Heute von 7 bis Nachts 1 Uhr Ballmusik. Von 7-10 Uhr Tanzverein zu 50 Pf., Streichtour 10 Pf. Inhaber von Mitgliederarten der Schützen-Vereine, sowie alle von mir ausgegebenen Karten zahlen kein Entree. C. W. Stedel.

Schükenhaus, Hindmühlstraße 3.
 Heute parfümierte Ballmusik, von 7-11 Uhr Tanzverein. W. Bräuer.

Auction. Donnerstag den 24. Juli und folgenden Tagen, des Vormittags von 10 Uhr an, sollen in hiesiger Johannisstraße Nr. 29 im Auftrag der Firma Lindner & Fittler wegen vollständiger Geschäftsauflösung die Restbestände von eisernen Gartenmeubles,

als: Tische mit Holz- und Blechplatten, Gartenstühle mit Holz- und Drahtböden, dergl. Hänge, Wannen etc., versteigert werden. G. Breitfeld, Rechts-Auctionator u. verpfl. Taxator.

Auktion nur noch heute und ev. Dienstag Westplatz 1 von Messern und Gabeln, Löffeln, Kochgeschirren, 1 Tafelwaage, Elmer, Wannen, Wasserkannen, Brodkasten und div. Galanterie-Kurz- und Nadlerwaren u. s. m.

Naturwoll-Schlafdecken
 Stück 12 und 15 Mark.
Wollene weiße Schlafdecken
 Stück 5 1/2, 6 1/2, 7 1/2, 9 bis 21 Mark.
Wollene rothe Schlafdecken
 Stück 7, 8 1/2, 10 bis 19 Mark.
Wollene graue Schlafdecken
 Stück 8, 10, 12 Mark.
Stepp-Decken
 (weiche neue Wattierung), zweifach roth, Stück 5 1/2, 6 1/2 Mark, zweifach bunt, Stück von 4 1/2 Mark an bis zu den besten Satin-Decken.

Robert Bernhardt,
 Freiburger Platz 24.

Der Sommer-Kurort Schmannowitz

bei Dahlen (Dresden-Leipziger Bahn), bietet Kranken und Erholungsbedürftigen einen ruhigen und angenehmen Aufenthalt. Viel Wald in unmittelbarer Nähe des Dorfes. — Fabriktreie Gegend. — Annehmliche Spazierwege durch Kiefern- und Buchenwaldung. — Kaltes, später auch warmes Bad. — Gelegenheit zur Wälscher. — Gute Biere. — Billige Wohnungen, von 3 Mark an per Woche. — Anträge event. Anmeldungen beliebe man an Herrn Kirchschullehrer Freyer zu richten. Das Comitee.

Kurort neues Prießnitzbad

Dresden-N., Löbauerstrasse 5, mildeste Wasser-Anwendung, sicher zur Heilung fährende rationelle Behandlung bei Chronischen, sowie akuten Krankheiten, als Gicht, Rheumatismus, Nervenleiden, Hautauslässe, Halsentzündung, Magenkrankheiten und Nerven, sowie ehene Verwundungen und Verwundung. Probest gratis und franco.

M. A. Ott, Lehrer der Naturheilkunde.
 Zolkewitz. Zolkewitz.
 Gesundheit ist Reichthum!

Den hochgeehrten Herrschaften und Publikum empfehle ich das beste, renomirte, heute am Platze chemisch gepreßte, vom Gesundheitsamt anerkannte

Gesundheits-Eier-Weizenschrot-Brod.

ist täglich frisch in Dresden zu haben in den nachbenannten Verkaufsstellen. Ausbleib empfehle ich auch mein vorzügliches, geschmackvolles, reines Laubrod in 2 Sorten. Verkaufsstellen:

Hauptgeschäft bei dem Herrn Gottschald, Antonplatz 4. Broddude; ferner in Wilsdorf bei Herrn Thiele, Kampstraße 25; Braune, Weißerstraße Nr. 14; Zacharius, Striekerstraße; Kruppe, Beluststraße; Mörbitz, Rottplatz 7; Eigowill, Röhrenstraße; in Reutzbach bei Herrn Ludwig, Wälscherstraße 26; Krug, Alaanstraße 83; Rudolph, kleine Wälscherstraße. Hochachtungsvoll Hermann Kost, Bäckereimeister.

Unter-Wäsche mit Wäsche, Schürze u. Schweiß von haltbaren Stoffen, exakt gearbeitet. Stück 2 M 75 Pf., Stück 3 M 25 Pf., Stück 4 M., Stück 5 M.

Wäsche-Schürzen mit Tay und weißer Spitze, große Muster-Auswahl, Stück 60 und 70 Pf.

Jacken, von Wälschstoffen, mit gutem Schnitt, exakt gearbeitet. Stück 80 Pf., Stück 100 Pf., Stück 130 Pf.

Blaudruck, 64 breit, Meter 35 Pf., 42 Pf., 53 Pf., 64 breit, Meter 60 Pf.

Robert Bernhardt, Freiburger Platz 24.

Central-Möbel-Verkauf

11 Moritz-Strasse 11.

Größtes Etablissement für herrschaftliche und bürgerliche neue Möbel in echt Eiche, schwarz, blank und matt, echt Nussbaum und echt Mahagoni zu ganzen Einrichtungen passend,

und zwar zu folgenden Preisen: Salongarnituren mit Klapp- und Mahagoni-Schreibtische (Schreibtisch) 10 Tbl., echte Wälschische, Harz- oder Mahagoni mit feinsten Marmorplatten 10 Tbl., hochbeine Wälschgarnituren in allen Farben, mit Hochhaar gepolstert 48 Tbl., echte Sopha- und Spieltische, echte Wälschische 5 Tbl., circa 2 1/2 Meter hohe Trumeaux mit feinen Zeichnungen, Armstuhlgarnituren, echte Nuss- und Mahagoni-Wälschspiegel 8 Tbl., echte Nuss- und Mahagoni-Schreibtische in echt Nuss- oder Mahag. 33 Tbl., dergl. Damen-Schreibtische 18 Tbl., echt Schreibstühle in Nuss- oder Mahag. 24 Tbl., Regulatoren, 14 Tage laufend, Gehäuse superfein, 6 1/2 Tbl., echte Nuss-Weisstellen mit Federbetten 16 Tbl., ganze Salongarnituren in schwarz, matt und blank, Salon-Weisstellen in den feinsten Säulen franz. Seiden-Cateline-Bezüge, echt eichene Vertices, Antiquitäten, Spiel- und Servirtische, Ledertisch (nicht Ledrucht) in eleganten Rahmen von 1 1/2 Tbl., ein großer bequemer Salon- und Sopha-Teppiche, Salon-Hochschreibtische 2 Tbl. u. u. zu verkaufen

R. Berkowitz, DRESDEN, Moritzstrassell. Et.

Nur reelle gediegene Arbeit. (Beste Preise.) Gleichzeitig empfehle mein großes Lager von imitirten Möbeln. Preis-Verzeichniß wird auf Wunsch gratis und franco zugesandt! Man bittet genau auf Nr. 11 zu achten!

Ostseebad Misdroy. Herzberg's Hotel,

altrenomirtes Haus I. Ranges mit sechsbändigem Garten, in der Nähe der See und des Waldes, empfiehlt sich mit seinen komfortabel eingerichteten Logisräumen und geschmackvollen Privat-häusern. — Pension billigst. — Hotel-Omnibus am Landungsplatz der Dampfschiffe.

Stämmliche noch am Lager habende
Elsasser Waschkleiderstoffe
 in den besten Mustern und Qualitäten, wie Satins, Satin broché, Sicilienne, Turquoise, Levantine, Batist u. s. w., werden der vorgerückten Saison wegen bedeutend unter Fabrikpreis ausverkauft.
Elsasser Satin-Steppdecken
 mit feinstor weicher Einlage, 200 Ctm. lang, 150 Ctm. breit, Stück 7 1/2, 8 1/2 und 10 Mark.
Elsasser Waaren-Haus
7 Waisenhaus-Strasse 7
 (Palais Gutenberg).
 Reste und Rohen Knappen Masses kommen täglich in den Vormittagsstunden für jeden annehmbaren Preis zum Ausverkauf.

Abonnements
 für August und September für 3 Mark 50 Pf. für alle 5 Blätter zusammen nehmen alle Reichspostanstalten entgegen.

Reiseabonnements
 pro Woche 1 Mf. nach jedem beliebigen Orte und jederzeit beginnend nimmt die Expedition des Berliner Tageblatt, Berlin SW., entgegen.

„Berliner Tageblatt“
 nebst seinen werthvollen 4 Separat-Beiblättern: „Anst. Wiss. Blatt „U.L.K.“, „Illustr. Sonntagblatt“, „Deutsche Reichsblätter“, „Mittheilungen über Landwirtschaft, Gartenbau und Hauswirtschaft“ und „Zusatzblätter Gewerbe“.
 Geheime Preise, außerordentlich reich und gebieter Inhalt und schnelle Mittheilung aller Ereignisse, sowie der außergewöhnlich billige Abonnementspreis sind die besonderen Vorzüge des „Berliner Tageblatt“, denn hierdurch wurde es die gelesenste u. verbreitetste Zeitung Deutschlands.
 Am Roman-Heftelton der beiden nächsten Monate erscheint: „Am Ghr“, ein höchst spannender Roman von Friedrich Friedrich.

H. Blumenstengel große Brüderg. 22. 1. Etage. vis-à-vis der Sophienkirche, verleiht seine Artikel in bekannter Güte auch brieflich gegen Nachnahme oder vorherige Einlieferung des Betrages.

Schuhe,
 Damen-Promenadenschuhe aus schönem weichen Leder 5 1/2 M., für Herren 5 M., für Knaben und Mädchen von 2 1/2 M. an, Damen-Zug-Ruderschuhe mit schönem Blü. 3 M., Damen-Gartenschuhe 2 M., Pantoffel 1 M., Damen-Vederstiefel 6 1/2 M., Jagdstiefel mit Lack 5 1/2 M., Herren-Stiefel letzten und Schaffstiefel 5 M. empfehlen
F. & A. Hammer,
 Schloss-Strasse 13, neben dem Königl. Schloß.

Carl Kreller,
 Nürnberg. Fabrik hygienischer-coductivischer Präparate, gegründet 1833. Spezialitäten: Wälschischer Haarbalsam gegen Schuppen, Ausfälle und frühzeitiges Ergrauen der Haare, zur Erhaltung, Verhinderung und Wiederaufklärung derselben, das Glas zu M. 1.50 u. 30 Pf. Eau d'Aliron, das sicherste Mittel gegen Sommerproben, Nerven, Mieser etc. und zur Erlangung eines zarten, weißen Teints, das Glas zu M. 1.20 und 60 Pf. Eau de Quinine Tonique, das beste Kopfweidmehler gegen Schuppen und Ausfälle der Haare, per Racon 3 M. 1.50. Eispomade, erhält das Haar glänzend und lockig und verhindert wegen seiner vorzüglichen Eigenschaften den Verzug unter allen feineren Pomaden, das Glas zu 80 Pf. und 40 Pf. Notrogene, das beste und unerschöpfliche Desinfektionsmittel, in Carlod mit Aufstellung zu 6 und 3 M.

Thymol Zahn-Pulver. Pasta und Mundwasser-Essenz, zur Reinigung und Conservierung weicher geländer Zähne, Entfernung überflüssigen Nibens, Keilung und Behebung des Zahnfleischs etc., zu 50 Pf. und 25 Pf.

Von obigen Mitteln mit Gebrauchsanweisung hält Niederlage Hermann Koch, Dresden, Altmarkt 10.
 Sopha u. Großvaterstuhl schön, bill. zu verk. Bischofsweg 20.

Dr. Netsch's Echte Bräuno-Einreibung
 ist das beste Schutz- und Heilmittel bei Triebkrankh., Bräuno, Gicht, Rheumatis, Tränen und Schindler, und ist nur dann echt, wenn die Gebrauchsanweisung mit der Firma „Netsch's Bräuno“ in Dresden versehen ist.
Echte Dr. Netsch's Verdauungs- und Lebensessenz
 ist ein vorzügliches Mittel bei allen Magenleiden, Nerven und Nervenschmerzen. Bei Gebrauchsanweisungen zu beziehen aus allen Apotheken.

Reinwoollene Damen-Kleiderstoffe
 verleiht diese an Privatleute zu Fabrikpreisen Carl Federer in Greiz. Muster frei. Etabliert seit 1846.

Achtung!
 Sommeromnibus (20 Pf.), 4 Stet., 1 Steinwagen und 19 gute Reitergeschirre sind zu verkaufen Elsb. 6, Hinterhaus.

Achtung!
 3 fast neue Landauer Trofscheln sind mit oder ohne Aufhänger zu verkaufen. Offerten G. E. 727 „Zuvalidant“ Dresden.

Ueber die P. Kneffel'sche Haar-Tinctur.

Dieses ausgezeichnete Kosmetik, wissenschaftlich u. amtlich geprüf...

Senden

großartiges Lager, solide Arbeit und von guten Stoffen...

Damen- Senden in Douglas... Herren- Senden in Douglas...

Rob. Neubner, Wäsche-Fabrik...

Ein wahrer Schatz

für die unerschöpflichen Opfer der Selbstbelebung...

Fertig geladene Zaken

Es ist die beste Art, die Zaken...

Schnädelbach

Marienstrasse 4. Antonsplatz 4.



la. Nizzaer Speiseöl, Linmade- und Speiseessig...

Liquidation!

Bis zum 5. September a. c. sollen unsere Vorräthe...

Cigarren zu folgend ermäßigten Preisen...

Samburger Filiale, Dresden, Galeriestraße 14.

Ein Geldschrank, mittlere Größe, Kaiser, ist billig...

Gastrophan, welches bei Verdauungsstörungen...

Kräpf- u. Magenthee nach Prof. Dr. Löschner...

Englische Futter-Rüben, für die Fütterung...

Zur Wäsche empfehle: Soda, Seifen, Weizen- und Reisstärke...

Gewöhnliche Zündhölzer für die Küche...

Hermann Roch, Dresden, Altmarkt 10.

Unter Verschwiegenheit u ohne Aufschub...

Futter-Mangel vollständig unmöglich.

Veruschönlungen landw. Vereine...

Unter Verschwiegenheit u ohne Aufschub...

Futter-Mangel vollständig unmöglich.

Veruschönlungen landw. Vereine...

Unter Verschwiegenheit u ohne Aufschub...

1 Sopha, 2 gute Matrasen u. Harz Bettstellen...

Pianinos mit unvergleichlicher, silberbeller Tonfülle...

Piano-Fabrik H. Wolfram, Seestraße Nr. 21.

Stralsund-Malmö (Kopenhagen).

Oska u. Sten-Sture, Abgang aus Stralsund...

Helene Israel, Carl Siebe, C. Hengstel...

Privatunterricht in Mathematik, Geometrie...

J. Frödrich, Baukünstler, Weberstraße 19...

Zähne, ganzer Gebisse, Reparaturen...

Hotel de Prusse, Schweinemünde, vis-a-vis dem Dampf-schiff-Mole...

Hotel de Prusse, Schweinemünde, vis-a-vis dem Dampf-schiff-Mole...

Hotel de Prusse, Schweinemünde, vis-a-vis dem Dampf-schiff-Mole...

Hotel de Prusse, Schweinemünde, vis-a-vis dem Dampf-schiff-Mole...

Hotel de Prusse, Schweinemünde, vis-a-vis dem Dampf-schiff-Mole...

Hotel de Prusse, Schweinemünde, vis-a-vis dem Dampf-schiff-Mole...

Hotel de Prusse, Schweinemünde, vis-a-vis dem Dampf-schiff-Mole...

Hotel de Prusse, Schweinemünde, vis-a-vis dem Dampf-schiff-Mole...

Hotel de Prusse, Schweinemünde, vis-a-vis dem Dampf-schiff-Mole...

Hotel de Prusse, Schweinemünde, vis-a-vis dem Dampf-schiff-Mole...

Hotel de Prusse, Schweinemünde, vis-a-vis dem Dampf-schiff-Mole...

Hotel de Prusse, Schweinemünde, vis-a-vis dem Dampf-schiff-Mole...

Moritz 113, Damen,

Restauranter und Café Bayr. Bierstraße, Neustadt am Markt...

Hoffmann's, Chambres garnies, Seestraße Nr. 2...

Westend-Schlößchen, zu meinem heutigen...

Concert und Ball, Illumination u. Feuerwerk...

Die besten Wünsche zum heutigen Weigeltstag...

Ohne Brenneisen! oder Haarwiedel...

Schlaftröcke, fassen wie in größter, neuester...

Abfahrt und Ankunft der Eisenbahnzüge...

Abfahrt und Ankunft der Eisenbahnzüge...

Abfahrt und Ankunft der Eisenbahnzüge...

Abfahrt und Ankunft der Eisenbahnzüge...

Abfahrt und Ankunft der Eisenbahnzüge...

Abfahrt und Ankunft der Eisenbahnzüge...

Abfahrt und Ankunft der Eisenbahnzüge...

Abfahrt und Ankunft der Eisenbahnzüge...

Abfahrt und Ankunft der Eisenbahnzüge...

Abfahrt und Ankunft der Eisenbahnzüge...

Abfahrt und Ankunft der Eisenbahnzüge...

Abfahrt und Ankunft der Eisenbahnzüge...

Abfahrt und Ankunft der Eisenbahnzüge...

Patent-Corset, welche sich selbst selbständig...

Baedecker, Handbäder, Keisetafeln...

Karlsbader Kaffee, bei vorf. Bedarf von Künstl.

Gebissen, Künstl. Zähnen, Reparaturen...

Residenz-Theater, (Vormittags 10 1/2 Uhr)

Thater, Concerte, 21. Juli, 8 Uhr 1/2.

Concerte, Terrasse (Wannsee) Anfang 1/2 Uhr.

Concerte, Terrasse (Wannsee) Anfang 1/2 Uhr.

Concerte, Terrasse (Wannsee) Anfang 1/2 Uhr.

Concerte, Terrasse (Wannsee) Anfang 1/2 Uhr.

Concerte, Terrasse (Wannsee) Anfang 1/2 Uhr.

Concerte, Terrasse (Wannsee) Anfang 1/2 Uhr.

Concerte, Terrasse (Wannsee) Anfang 1/2 Uhr.

Concerte, Terrasse (Wannsee) Anfang 1/2 Uhr.

Concerte, Terrasse (Wannsee) Anfang 1/2 Uhr.

Concerte, Terrasse (Wannsee) Anfang 1/2 Uhr.

Concerte, Terrasse (Wannsee) Anfang 1/2 Uhr.

Concerte, Terrasse (Wannsee) Anfang 1/2 Uhr.

Concerte, Terrasse (Wannsee) Anfang 1/2 Uhr.

Concerte, Terrasse (Wannsee) Anfang 1/2 Uhr.

Küchenschranke

solid gearb. u. elegant lack. à 15, 21, 26, 30 Mark bis hochfein, desgl. Fliegenschranke, Besen und Anrichteschranke, Tische, Bänke, Stühle, Leitern, Regale, Topfbretter, Treppens... Tischmesser und Gabeln, Taschenmesser, Scheeren und Küchenmesser, Löffel u. Kaffeebecher, grösste Porzellanartikel.

Eis-Schränke

eigenes Fabrikat, mit ganz neuen wertvollen Verbesserungen. Billige Preise.

Aufwasch-Tische

elegant und dauerhaft, besonders starker Zink-Ausschlag, 2 theilig und 3 theilig am Lager.

Sitz- & Badewannen, Bidets

Waschwannen, Zinkflüster, Wasserkränzen, Brodkasten, Kohlenkasten, Kaffeebrenner, Blechzeug etc. als meine Special-Artikel besonders dauerhaft und billig.

Zink-Eimer

sehr haltbar. 1 Mark und 1 Mark 35 Pf., desgl. lackirt 1 Mark 50 Pf. und 2 Mark.

Koch-Geschirre

Hauptartikel, alle Façons, auch Eimer, Wannen, Tassen, Waschgesehirre etc. s. Fabrikr.

Besen

nur reine Borsten 80 Pf., Handfeger v. 25 Pf. an, Scheuerbürsten 20 Pf., Wischbürsten von 35 Pf. an etc.

Kompl. Küchen-Einrichtungen

à 30-500 Mk. fertig zur Ansicht aufgestellt. Preisliste franco.

E. F. Weidemann, Wilsdrufferstrasse 14.

Otto Kaufmann

Chamotte- und Thonwaaren-Fabrik in Niedersiedlitz fabrizirt und empfiehlt

glasierte Steinzeugrohre

für Wasserleitungen, Kanalisation und Aborte, vollständige Stalleinrichtungen, als: Viehtröge, Pferdetränken, Dunstlöcher u. s. w., Alufenstersteine und Pfasterplatten, Schornstein-Aufsätze, feuerfeste Chamottesteine, Chamotte-Façonsteine, sowie alle in dieses Fach einschlagende Fabrikate. Preislisten zu Diensten.

Wilsdrufferstrasse 24, I.

Haasenstein & Vogler, Dresden Annoncen-Expedition.

Dr. Linck's Fettsäuren-Mehl, absolut unschädlich für Gewebe und Farben, von allen Hausfrauen, Bäckerinnen, Viehhirten, Hotels, Fabriken und Staatsanstalten als das Beste anerkannt. Nur echt zu haben bei Hrn. Oerm. Noch in Dresden. Engros-Lager u. Detail. Die beste und billigste.

Dampf-Feuerspritze

für mit Dampfkrast arbeitende Etablissements ist Hülsenberg's directwirkende Dampfmaschine

D. N. B. Nr. 18495, 24139 und 27455. Dient gleichzeitig zur Beschaffung von Betriebswasser bis 3 Ctm. per Minute und mehr, zur Fortleitung mit Wirtschaftlichkeit wasser, zum Betriebe von Fontainen, Wässern etc. - Einfach, dauerhaft, kompact. Feinste Referenzen. Illustrierte Prospekte franco.

H. A. Hülsenberg, Maschinenfabrik, Freiberg i. S., Specialwerk für Dampfmaschinen und Dampfmaschinen.

Feinhandlung und Champagner-Fabrik W. F. Seeger

Dresden-Reust., Saferstr. 13. gegründet im Jahre 1822. empfiehlt Bordenaux, Rhein-, Moselweine etc., sowie

Champagner Erlauer (ungar. Rothwein), die 100 Liter 105 Mk., die Flasche 90 Pf., excl. Flasche, Vöslauer (öster. Rothwein), Barletta (ital. Rothwein), Spalato (dalmat. Rothwein), die 100 Liter 144 Mk., die Flasche 120 Pf., excl. Flasche.

Alfred Böcher, Ostra-Allee 14, Th. Voigt, Rathbinderstr. 41, R. Menner, Wetzlarstr. 17, A. Hebbann, Papiermühleng. 1, Gustav Holtz, gr. Meißnerstr. 14, Emil Fischer, Goldschmiedestr. 6, O. Friedrich, Königsbrückerstr. 79, Gebr. Pohl, Hauptstr. 7 u. Siegelstr. 15, Bruno Grossmann, Amalienstr. 22, Victor Neubert, an der Kreuzkirche 3, Bernh. Polter, Weißeritzstr. 31, Carl Telchow, Straußstr. 36, In Hofweira Hermann Freyer, Rabenau, Emil Neubaus, Grimmitschau, Emil Ochme, Blauen im Voigtlande, L. Hartenstein, Glashütte, Theodor Schindler, Cederan, Franz Ungar, Nadeau, A. & H. Mitzscher, Gelnichen, H. Emil Poelund jr., Hohenstein, Richard Mehnert, Graunstein, W. L. Richter, Golds., H. Warneck, Schönig i. G., Apotheker T. Ring, Jochenau, Conditor Louis Thiele, Vengelsfeld i. S., Apotheker Georg Ventenac, Borna, E. Bönnisch, Jitzan, Gustav Knothe, Rangen, J. G. Klingart Nachf., Wohlitz, Scheff & Sohn Nachf., O. Schab, Robert Graul, Bad Striescha, Reinh. Seeger, Ibarand, Apotheker Otto Lagatz, Freiberg, Otto Wenzel, Köbau, Clemens Scharf, Riesa a. C., Georg Lensch, Gamsitz, Clemens Kahnt, Hunaberg, C. A. Sachse



Für's deutsche Reich gesetzlich geschützt. Für Kopf- und Haarleidende!

A. Pochwadt's tonisirendes Haarwasser

(Eau de Quinine) aromatisch nervenstärk. Kräuterwasser, empfohlen durch tausende Anerkennungs-schreiben von höchsten ärztlichen Autoritäten und hohen Herrschaften. Insbesondere von den Herren Verzten Dr. Wüst, Zauban, Dr. Paul, Dr. Kleefeld, Dr. Krüger, Dr. Hennel, Dr. Weissenberg, Dr. Joachim, Dr. Maske und Dr. v. Leopoldt, Görtly und sind deren Atteste nebst einer großen Anzahl Anerkennungen jeden Alters beigegeben. Original-Atteste liegen in meinem Geschäftslokal, Kreuzstraße 1 zur Einsicht bereit. Herrn A. Pochwadt, Dresden, Kreuzstraße 1. Damit erlaube ich ergeben um baldige Anfertigung von 6 Flaschen Eau de Quinine, da mein Vorrath erschöpft und mir ihr Haarwasser annehmend gute Dienste leistet. Mit bestem Gruß Ihr ergebener H. Dürfeld, Oberlandesgerichtsrath. Damm i. B., den 15. Juni 1884. Nur Aérocond mit obiger Schutzmarke sind echt à Fl. 1. 50 3 Fl. 3. 75. Depots in Dresden: Kronen-Apothek, Neustadt, Mohren-Apothek, Altmühl, sowie in ganz Deutschland in allen Parfümerie- und Aérocond-Geschäften.



Neueste transportable Bade-Einrichtung, mit kalter und warmer Douche. In 15 Minuten circa ein warmes Bad. Ueberall leicht aufzustellen und zu entfernen. Bade-Wannen aller Art, solide Waare, billigste Preise.

Eis-Schränke, eigenes, solides Fabrikat,

geringster Eisverbrauch, größte Kühlfähigkeit. Wegen vorzüglicher Saison Ermässigte Preise. Gebrüder Giesse, sonst Ferd. Wind's Nachfolger, Neustadt, am Markt Nr. 7.

Militär-Vorbereitungs-Anstalt,

Dir. Rudolf Pollatz, Dresden, Marienstr. Nr. 15, zweite Etage. Der nächste Kursus beginnt den 6. Oktober. Im Jahre 1883 erhielten 20 Schüler der Anstalt die Berechtigung zum einjährigen Dienste.

Himbeer-Limonaden-Essenz à Str. 170 Pf., à Fl. 140 Pf. empfiehlt C. H. Kühn, Dresden-N., Böhmischestraße 1.

Möbel-Verkauf

3 Moritzstrasse 3, I., neben Palais de Saxe, in echt Eiche, schwarz, blank und matt, echt Nussbaum und echt Mahagoni, zu ganzen Einrichtungen passend,

zu festgesetzten Preisen zum Verkauf, als: acht Nussbaum franz. Bettstellen mit rothen Dreil-Federbetten zu 18 Personen (ausziehbare Platten), dergl. Nussbaum 15 Thlr., acht Nussbaum-Kleiderschränke mit 2 Thüren 10 Thlr., acht eichene Speisestühle 2 1/2 Thlr., acht Nussbaum-Bücher- und Spiegelschränke, dergl. Verticos, 2thür., acht Nussbaum-Salon-schränke 10 Thlr., acht eichene Büffets (Renaissance-Styl) mit 2 Thüren Etagéren, Speise-Auszügen und Geschirr-Schränken 7 1/2 Thlr., acht Nussbaum-2thürige Waschtische mit echt carrarischem Marmor 8 Thlr., circa 2 1/2 Mr. hohe Trumeaux mit feinen Stachelorien und quecksilberbelegten Kristallgläsern, echt Nussb. u. Mah. Pfeilspiegel 7 1/2 Thlr., Salon-Polster-Garnituren mit feinsten Plüschbezügen in allen Farben 48 Thlr., acht eichene antike geschnitzte Diplomaten-Schreibtische mit Acten-Anzügen, acht eichene Bücher-schränke, mit Einrichtung 30 Thlr., ganze Salon-Mobillars in echt Nussbaum mit feinsten Plüschbezügen, aus 10 Gegenständen bestehend, 95 Thlr., acht Nussbaum-Buffer mit drei Schränken, echt carrar. Marmorplatte 33 Thlr., Oelgemälde (kein Golddruck) Wiener und Düsseldorfer Meister 4 1/2 Thlr., Regulatoren mit 14 Tage gut gehenden Werken 7 Thlr., ganze Salon-Einrichtungen in Schwarz, matt und blank. Salon-Polster-Garnituren in den feinsten schweren franz. Seiden-Cotelina-Bezügen, acht eichene Verticos, Antoinette, Spiel- und Servirtische Nussbaum-Nähische, fein ausgelegt, 5 Thlr., acht Nussbaum-Bureauz, dergl. Herren-Schreibtische mit Acten-Anzügen 33 Thlr., Nussbaum ovale Sopha-Tische mit zwei Säulen auf Rollen 5 1/2 Thlr., ein grosser Posten Salon- und Sopha-Teppiche in den feinsten Dessins 5 1/2 Thlr., sowie Salon-Rohr-Lehntische mit gedrehten Säulen 2 1/2 Thlr., Gaskronen u. A. m.

3 Moritzstrasse 3, I., Oscar Albrecht.

Der Vorstand des „Vereins für den Fremdenverkehr und die Verschönerung Hannovers“ empfiehlt die Königl. Hofkapell-Direktorin allen Ausländern zum Aufenthalt für längere oder kürzere Dauer. Gute Lage. Schöne Promenaden, Wald in unmittelbarem Anschluß an die Straßen der Stadt. Anerkannt beste Schulen. Verühmtes Hoftheater und ausgezeichnete Concerte. Billige Lebensverhältnisse in komfortablen Hotels und Pensionen. Englische Küche. Anfragen zu richten an G. Büsch, Rechtsanwält, oder A. M. Simon, Vicekonsul der Vereinigten Staaten und Bankier, oder H. Spiegelberg, Bankier, in Hannover.

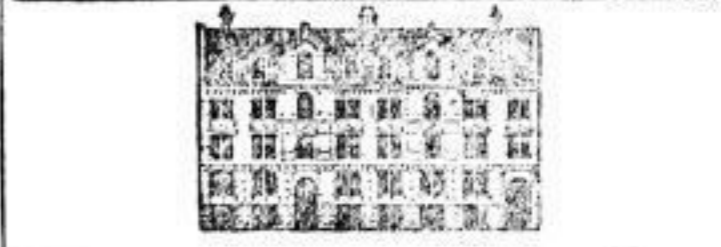
Bürgerwiese 15b. Dianabad. Bürgerwiese 15b. Irise-römische und Dampfbäder. Für Damen Montag von 8 bis 7 Uhr, Mittwoch und Sonnabends von 8 bis 11 1/2 Uhr, sonst für Herren von früh 8-12 und Nachm. 3 bis 11 Uhr. Wannen-, Kur- und Hausbäder von früh 8 bis Abends 7 Uhr, außer Sonntag Nachmittags.

Hotel Horn, Hotel Svea, in Malmö in Schweden,

Hotel ersten Ranges, bestens empfohlen vom Besizer J. F. H. Horn aus Hamburg.

Soolbad Kösen,

Station der Thür. Bahn. Treffliches Klima. Geschützte Lage. Auskunft ertheilt und Prospekte verleiht gratis die Königl. Bade-Direction.



Hotel Bauer, München,

Zweigstrasse 10, in unmittelbarer Nähe des Centralbahnhofes. Elegante Fremdenzimmer von 1 Mk. 50 Pf. an. Bad und Service nicht berechnet. Nordische u. Wiener Küche. Concert von 11. an. Dir. P. Bauer, früher Justiz-Beisitzer in Dresden.

Grand Hotel Berlin,

gegenüber der Stadtbahnstation Alexanderplatz. Neu eröffnet. 200 Zimmer, 300 Betten. Wein table d'hôte - Franz. Wein- und Bier - Restaurant, Wiener Cafe, Beselkette, Bäder im Hotel. Zimmer von 2 Mark an inklusive Licht und Bedienung. Omnibus am Bahnhof.

Nach Helgoland täglich

via Unter-Elbe-Eisenbahn ab Cuxhaven per Saiondampfer „Cuxhaven“. Abfahrt Hamburg früh 7.50; Abfahrt Danburg 8.50. Fahrpreisermäßigung bei Buchung von Saison- oder combinirten Nordsee-Tickets. Näheres auf Jahrbüchern und bei allen Bahnstationen. Direction der Unter-Elbe-Eisenbahn.

Seebad Putbus auf Rügen.

Klimatischer Kurort und Sommerfrische. Herrlicher Park, Lauben, Wald, Theater, Badeanstalt. Billige Wohnungen. Keine Kurabgaben.

Nordseebad Wangerooge.

Post. Exkursionen vom 1. Juli bis 1. October. Telegramm. Friedrich August, der in 1 Stunde von Cuxhaven nach Wangerooge fährt. Badeort stets anwesend. Grossartiger Strand und Wellenschlag. Ausgezeichnetes Trinkwasser. Reine Luft. Interessante Seebadung. Gutes Essen. Beste Verpflegung. Logis im Juni und September 50 % billiger. Hochachtungsvoll Die Direction Wangerooge.

Niederländisch-Amerikanische Dampfschiffahrts-Gesellschaft.

Directe und regelmässige Post-Dampfschiffahrt zwischen Rotterdam Amsterdam New-York. Comfortable Einrichtung. Abfahrt nach New-York jeden Sonnabend; von New-York jeden Mittwoch und monatlich ein Extra-Post-Dampfer zwischen Amsterdam und Baltimore. Passagierpreise: 1. Kajüte Fl. 200; 2. Kajüte Fl. 210 Zwischendeck Fl. 90. Näheres Auskunft wegen Gütern, Fracht und Passage ertheilt die Direction in Rotterdam, sowie in Leipzig: D. H. Fiedler, Auguststr. 1, in Chemnitz: S. H. Schumann, Auguststr. 16, in Dresden: Friedrich Niebe & Co.

Horderney und Vorkum

sind am schnellsten, komfortabelsten und billigsten von Leer zu erreichen (von Vorkum nach Berlin in 13 Stunden). Die 1. Klasse eleganten Post-Schnelldampfer Victoria und Leda fahren täglich (mit Ausnahme der Sonntage) im Anschluß an die Eisenbahnzüge, vom 15. Juni bis 26. September Vormittags 11 Uhr nahe Rahlstedt Leer ab und täglich zurück. Privat-tickets. Norddeutsche Eisenbahn-Netzwerk oder Saisonbillets nehmen man bis Bremen, wo Weiterbillets nach Horderney und Vorkum am Eisenbahnhafen erhältlich. Fahrpläne und Mitteilun-gen in allen Ausgabestellen, sowie durch Herrn. Russell, Leer, und Theodor Kochell & Co., Bremen.

Nürnberg

Fürher meinen bereits allgemein bekannten patentirten Nürnberger Sachuhren f. Herren in Nickelstahl à R. 12, in Neugold (vom echten Gold nicht zu unterscheiden u. ebenso haltbar) à R. 17, empf. ich auch meine neuen Nürnberger Damen-Uhren in Nickelstahl à R. 17, in Neugold à R. 21. Volle Garantie für richtigen Gang. Requisite zu Diensten. Besteht die Bedienung. Versandt gegen Nachnahme. Gustav Spedhardt, Goldschmied, Nürnberg.

Emser Catarrh-Pasten

Mit den natürlichen Salzen der Emser Heilquellen bereitet. Ueberrauschender Erfolg bei Catarrhen, Husten und Heiserkeit. Preis per Schachtel 75 Pf. Zu haben in Dresden in der Annen-Apothek, Mohren-Apothek, sowie in den meisten Apotheken. General-Depot in der Kronen-Apothek.

