

Weber-gasse 1  
erste Etage.  
Seebraken-  
Läge.

# Siegfried Schlesinger

Weber-gasse 1  
erste Etage.  
Seebraken-  
Läge.

## Steppdecken und reinwollene Schlafdecken.

Sämmtliche Steppdecken sind eigene Fabrikation, in den neuesten Mustern, von vorzüglichsten Stoffen und garantirt bester Wattirung ausgeführt.

- Steppdecken, zweiseitig, von Schweizer Wappur, 130x180, Stück 4 Mk. 50 Pf.
- Steppdecken, zweiseitig, von Schweizer Wappur, 135x200, Stück 6 Mk.
- Steppdecken, zweiseitig, von Ia. Schweizer Wappur, 135x200, Stück 6 Mk. 75 Pf.
- Steppdecken, zweiseitig, von schön gebütem Greston, 130x180, Stück 4 Mk. 80 Pf.
- Steppdecken, zweiseitig, von schön gebütem Greston, 135x200, Stück 6 Mk.
- Steppdecken, zweiseitig, von elaffier bestem Satin, 130x180, Stück 7 Mk. 50 Pf.
- Steppdecken, zweiseitig, von elaffier bestem Satin, 135x200, Stück 9 Mk. 50 Pf.
- Steppdecken mit Ia. Jaconnet-Futter, v. schwerem Woll-Kilas u. Woll-Watte, 160x200, St. 13.-
- Grau und mode  Schlafdecken 140x150, Stück 3.40.
- Erbsfarbige sogen. engl. Decken 135x160, Stück 5 Mk.
- Erbsfarbige sogen. engl. Decken 140x170, Stück 5.75.

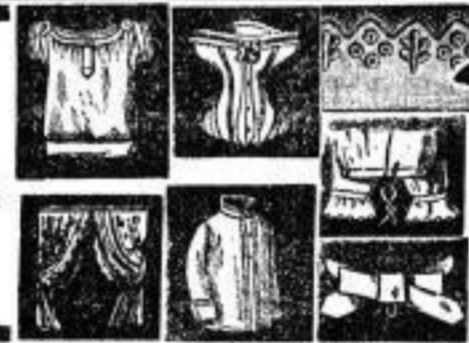
- Erbsfarbige sogen. engl. Decken 145x180, Stück 6.00.
- Naturrellfarbige Ia. Decken 160x180, Stück 5.75.
- Naturwollene schwere Schlafdecken 140x200, Stück 8.25.
- Naturwollene Ia. Schlafdecken 155x210, Stück 11.50.
- Einfarb. rothe u. weisse Schlafdecken 135x185, Stück 8.-
- Einfarb. rothe u. weisse Schlafdecken 150x200, Stück 10.50.
- Einf. rothe u. weisse feine Schlafdecken 150x200, Stück 12.-
- Einf. rothe u. weisse feine Decken 150x210, Stück 13, 14, 15 Mk.
- Buntgestreifte Ombré-Decken 135x190, Stück 11 Mk.
- Ia. wollene Jacquard-Decken 150x200, Stück 16 bis 20 Mk.
- Kinderwagen-Decken in Jacquard, Stück 3 Mk.
- Kinderwagen-Decken elegant ausgefattet, Stück 6 bis 8 Mk.

- Naturfarb. reinw. Normal-Decke, Hygiene, angenehm leicht und mollig, 150x200, Stück 16.50.
- Modelfarb. mel. Normaldecke 150x200, Stück 17.50.
- Modelfarb. mel. Normaldecke 155x215, Stück 19.-
- Modelf. mel. Normaldecke mit broch. Borde 155x220, Stück 20 Mk.
- Weisse und naturell leinene Frottirstoffe, 180 Ctm., gebogene schwere Qualität, Meter 2.15, 2.75 bis 3.20.
- Buntgestreifte Frottirstoffe, 185 Ctm., in reizenden Dessins, Meter 4 Mk. 20 Pf.
- Weisse u. naturell lein. Frottirhandtücher richtige Länge und Breite, Stück 1.25, 1.50, 1.75, 2.15.
- Reinfeinene Gerstenkorn-Sandtücher Meter 42, 50, 60, 70 Pf.
- Reinleinene Gerstenkorn-Badestoffe 160 Ctm., Meter 1.90, 2.10.
- Pensionate, Badeanstalten. Hoteliers, Meubleure u. i. w. erhalten bei Entnahme größerer Posten weitere Preisreduktion.

Dresdner Nachrichten  
Nr. 159, Seite 31.  
Sonntag, 9. Mai 1886.



Billigste Preise! Grösste Auswahl!  
**Gardinen, Stickereien, Wäsche, Weisswaren.**  
Dresden-Neustadt,  
**S. Epstein, Hauptstrasse 13.**



**Frischen Spargel,**  
Prima, Secunda, Suppen, verwendet zu den billigsten Tagespreisen die Conservenfabrik Wänsferth bei Berlin i. H.  
Ein i. Bittmer, gut kultivirt, sucht ein unabhängiges Mädchen mit 3000 Mark zur Verheirathung an seinem Gehalt. Detail nicht ausgeschrieben. Schreiben unter Chiffre M. G. Siegelstrasse 10 im Rammegeheft.

**Offeebad Göhren auf Mönchgut Insel Rügen**  
mit dem anerkannt vorzüglichsten Bade- gründe aller Bäder Rügens, unmittelbar an der Küste, von schönem Sandstrand begrenzt, herrlicher osonetischer Luft, prachtvoller Fernsicht, empfiehlt zur bevorstehenden, am 15. Juni beginnenden Saison — die im vorläufigen Jahre von über 1600 Fremden besucht wurde — seine billigen Privat- und Hotelwohnungen angelegentlich. Warme Bäder, eigener Badeort. Directe Dampfschiffs-Verbindung mit Slettin und über Greifswald nach Alt-Reddevitz, wo Wagen zum Taxireise bereit stehen. Post und Telegraph im Orte. Zu näherer Auskunft ist gern bereit und versendet Prospecte die Bade-Kommission.

**Sächsische Rentenversicherungs-Anstalt zu Dresden.**  
Zur 46. Jahresversammlung 1886 sind allein in den beiden ersten Sammelmonaten, Februar und März, bereits  
**1920 Einlagen mit 280,385 Mark Einzahlung**  
(gegen denselben vorjährigen Zeitraum wiederum **344 Einlagen mehr — 22 Procent Zunahme**)  
bewirkt worden, so daß mit Bezug auf dieses sehr günstige Ergebnis und unter Hinweis auf die von der Anstalt gewährten **ausserordentlichen Renten** die weitere eifrige Betheiligung an der Jahres-Versammlung 1886 Allen, die für das höhere Lebensalter in sicherster und vortheilhaftester Weise **Vorsorge treffen wollen**, anzurathen ist.  
Dresden, im April 1886.  
**Das Directorium der Sächsischen Rentenversicherungs-Anstalt zu Dresden.**  
H. Häpe, Vorstehender. Oscar Bauer, Geschäftsführender.  
Hauptgeschäftsstelle Dresden: Ost-Allee 9, part.  
Geschäftsstelle Plauen b. Dr.: Herr Kaufmann O. Goldbach.  
Tharandt: Herr Carl Böhm.  
Losewitz: Herr E. Aug. Strauß.

**Käse!**  
Ein größerer Posten **Schweizerkäse** ist billig zu verkaufen à Wd. 50 Pf.  
C. Stenzel's Sohn  
6 Schreibergasse 6.  
**Viehhabern**  
u. Kennern empfehle eine hochfeine 6 H.-Cigarette pro Wd. 50 Pf. Musterproben gegen Nachnahme.  
C. A. Reichel,  
Alchemie in Sachsen.  
Herrn Ede. wünscht ein Wd. 25 N. (Broun), spät. Herrn. 6000 Mk. Bekanntschaft mit ein- fachen Herren von tiefer Bildung, in sehr guten Verhältn. unter i. „Zuverlässigkeit“ Leipzig unter „Ex voto“ bis 12. Mai.  
**Eine Gudentafel,**  
passend für Bäckerei, wird zu kaufen gesucht. Off. mit Preis- angabe unter D. J. 18 in die Expedition dieses Blattes.

**See- und Soolbad Colberg.**  
Eisenbahnstation.  
Badefrequenz 1884: 6868, 1885: 6781 Gäste.

**Hotel und Villen Sedlmair, Bad Krankenheil-Tölz (Oberbayern),**  
mit eleganter Badeanstalt, großem schattigem Garten, Terrasse, großem Casino und Restaurationslokalitäten. Aufmerksamste Bedienung. Billige Preise. Omnibus am Bahnhof.  
Stallungen und Remise für Reit- und Wagen im Hause.  
**W. Sedlmair.**

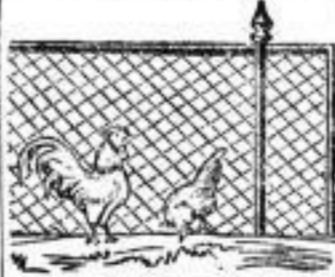
**Dr. med. Schuman-Leoleroq** aus Dresden, praktischer Arzt in Karlsbad, wohnt daselbst Kronenapotheke, neben Bühlbrunn.  
Ord. 7—9, 2—4.

**Der Pädagogische Zirkel zu Dresden**  
erwährt unentgeltlichen Nachweis von Lehrplänen, Erklärungen und Anleitungsarbeiten durch Herrn Heinrich Schwaner, Sebannstraße 18, S. (Sprechst. 12—1 Uhr).

**Lokal-Veränderung.**  
Das Spitzen- und Posamenten-Geschäft, was seit 12 Jahren Königsstr. Nr. 9 unter treuer Leitung geleitet wurde, befindet sich jetzt unter derselben Leitung Hauptstrasse Nr. 28, 1. Etage. Geehrte Damen werden freundlichst gebeten, auch bei fernem Bedarf ihr geneigtes Wohlwollen wie bisher auch in dem neuen Lokal zu betheiligen.

**Kemmerich's Fleisch-Extract**  
zur Verbesserung von Suppen, Saucen, Gemüsen:  
**cond. Fleisch-Bouillon**  
zur sofortigen Herstellung einer nahrhaften, vorzüglichsten Fleischbrühe ohne jeden weiteren Zusatz:  
**Fleisch-Pepton**, wohlgeschmecktes und leichtest assimilabler Nahrungs- u. Stärkungsmittel für Magenkränke, Schwache und Reconvalescenten.  
Man bestelle nur echte Kemmerich'sche Fleisch-Preparat-Engros-Lager bei den Correspondenzen der Compagnie Kemmerich & Co., Berlin C., Neue Gröbnerstr. 11. Depot bei Herrn Richard Hanig in Dresden.

**Sehr wichtig für Magenkränke.**  
Das Beste und Zuverlässigste bei Magenbräuen, Magenkrampf, Appetitlosigkeit, Vollgefühl, Sodbrennen, sowie allen Magenbeschwerden sind die geschicklich geschützte **Dr. Schincke's Magen-Pastillen**. General-Depot für das Königreich Sachsen: Albert-Apotheke in Leipzig von Edmund Lind, welches, gefälliger Vorbericht gemäß, das Rezept beifügt.



**Drath-Geflecht**  
für Hühnerhöfe, Entenbügungen, Waschkücher u. dergl. Vollständ. Ausführung aller dergl. Anlagen, Siebe und alle Drath- Arbeiten billig!  
Fabrik Erhard Müller, Schöfergasse 24, nächst Altmarkt.  
**Reisiche gute Stüchchen.**

**Butter**  
kaufen Händler am besten bei **Robert Preis, Wettinerstrasse 11 und Hauptstr. 15.**

**Ausverkauf!**  
Strohhitze für Herren, Damen u. Kinder, elegant garnirt sowie ungarirt, empfiehlt **F. Riedel, Ammonstrasse 31.**

**Aufrichtig!**

Ein Mädchen, 23 Jahre alt, von angenehmem Aussehen, schlanker Figur, **nicht unvermögend**, wünscht die Bekanntschaft eines gutsituirten Herrn, behufs späterer Verheirathung zu machen. Gefällige Off. N. 135 unter Beifügung d. Photograph. an d. Exp. d. Bl.  
**Alle Pfänder,** bis Nr. 24926, welche bis Ende Juni 1885 verlehrt en. vollzogen sind, müssen bis 1. Juni d. J. Jahres eingelöst oder prolongirt werden, ansonsten dieselben sofort zur Auktion kommen. Unerlösbare Ueberlässe verfallen nach Jahresfrist der Armen- kasse. Pfandlosh-Anhalt von **S. Veit, Steinstrasse 21, 1.** Dresden, am 9. Mai 1886.

**Junge Hunde,** 12 Wochen alt, Neulandländer, zu verkaufen Schillinggasse 3.  
**Ein Sopha,** eine Bettstelle u. d. Matrasse billig zu verkaufen Carolinstr. 12 b. Gnaumann, Sout.