

Ein Soldat, Kaufmann, sucht
in seinen freien Nachmittagsstunden
Beschäftigung als in. v. Brauch.
Berthe Nr. 2. 252
in die Expedition d. Bl. erbeten.

Ein i. solid. Mann, 21 J. sucht
unter beiderl. Ansprüchen
loftort oder sonst einen
Vertrauensposten.
Kaufm. auf Wunsch. Gest. Nr. 201
unter **J. 201 Haasenstejn**
& Vogler, Freiberg i. S.

**Allgemeines
Hypotheken-
Bureau,**
Margarethenstraße Nr. 1.
12,000 Mark
sind im Ganzen oder in kleineren
Beträgen, zu billigen Zinsen,
gegen möglichst gute Hypo-
theken auf Grundstücke in oder
der Umgegend von Dresden so-
fort auszugeben.

W. A. Heischmann.

Eine Witwe bittet erbetende
Herrn um ein Darlehen von
15 Mark. Berthe Nr. 8. 20
postlagernd Marienstraße.

3-5000 Mark
auf sichere Hyp. 6 Proc. Zinsen,
auf kurze od. läng. Zeit lot. gesucht.
Nr. unter **F. 1. 19** Exped. d. Bl.

Königsbrückerstr. 17. Koch.
Wohnung sofort od. später.

Ein umständliches Wohn- u.
Schlafzimmer in vermiethen
Schwarzenbergstr. 46, I. Et.

Grosser Lagerplatz
am Taxberg zu verpachten. Nä-
heres beim Verpächter B. Demm.
Am Schützenhaus 25/27.

Vererbt sofort geübt
Esterstraße 2. pt. links.

M. Schmitt, Streibergstr. 7, 4. l.

Eine fl. sep. Stube in d. Nähe
des Bahnhofs Fahrhofs so-
fort geübt. Nr. 20. Bismarck-
platz 14 bei Anders.

Pension.
Weitläufige, liebevolle, schwach-
sinnige Knaben finden gute, preis-
werthe Pension und sorgfältigen
Unterricht bei **Edmund Reich,**
städtischer Lehrer für Schwach-
sinnige, Dresden, Al. Plauenstr.
Nr. 1b.

Damen in distr. Verb. finden
freundl. Aufnahme d. **Verh. Amme**
Silbert, Reichenstraße 7, 2. Et.

Biehmutter
oder verheiratete, welche ge-
sunden sind, ein 3 Wochen altes
Mädchen gegen billige Bezahlung
in Pflege zu nehmen, werden
sofort geübt. Genaue Angabe
d. Preises erbeten. Diensten unter
St. 10 Expedition d. Bl. erbeten.

Für einw. Kind (Mädchen)
wird ge. wünschth. Pflege, er-
mit Wohnung für dessen Mutter
bei möglichst uncocten Kosten
per 1. Decbr. geübt. Nr. 20.
mit Preis u. **C. W. 532** erb.
„Invalidentank“ Dresden,
Esterstraße.

Damen
finden distr. Aufn. d. **Verh. Amme**
Kocher, Reichenstraße 19, 2.
Damen find. höchst distr. Aufn.
d. **Verh. Amme**, Reichenstraße 13.

Ein neugeborenes
Zwillingsbarchen (Dis-
treter Geburt) wird in
ausgezeichnete Pflege zu
geben gesucht, am lieb-
sten bei am liebsten. Frau,
die mit der Kinderpflege
vertraut ist. Sehr er-
wünscht wäre es, wenn
die Mutter der Kinder
zugleich dort ein mögl.
Zimmer für sich abmie-
then könnte. Ausführ-
liche St. mit Preisang.
möglichst bald in die
Exp. d. Bl. große
Klosterstr. 5, u. **M. F. 25.**

**Guts-
Verkauf**
Ein schönes Gut, 57 Acker,
zwischen Zeltow und Zabelau ge-
legen, mit gutem Inventar, soll
sofort verkauft werden. Näheres
durch **J. G. Wolf, Priesen,**
Post Starzbach.

**Guts-
Verkauf**
Mein in Laubegast befind-
liches größeres Gut, mit her-
schaftlichen Gebäuden, an der
Eibe, gewählten Stallungen,
Biehhaus u. s. w., beabsichtige
ich für 40,000 Thaler zu ver-
kaufen. Näheres in Dresden,
Seibnerstraße Nr. 7, 1. Etage,
beim Verpächter.

kleines Haus
mit Produktengeschäft, bei Dres-
den, habe ich zu verkaufen.
Gotthold Anders,
Dresden, König-Johannstr. 4, 4

**Guts-
Verpachtung.**
Ein Gut mit einigen 90 Schf.
Reb. d. Weite u. Wald, neue Ge-
bäude, ohne Inventar u. Ernte,
soll sofort zu verpachten, oder bei
geringer Anzahlung zu verkaufen.
Biete abzugeben unter **C. S. 525**
„Invalidentank“ Dresden.

**Hauskauf oder
Colonialwaaren-
Geschäft.**
Es wird ein mög-
lichst massiv gebautes,
in einem groß. Dorfe
gelegenes Haus zu
kaufen gesucht zur
Errichtung e. groß.
Colonialwaaren-Ge-
schäftes und Drogerie,
oder ein gangbares,
schon bestehendes Ge-
schäft in der Branche.
Offerten unter **F. A.
J. 18** postlagernd
Gottlenba i. S.

Für Dirlbe, Oberkellner.
Wegen groß. Unternehm. suche
für n. l. l. Wein-Restaurant mit
Bierhandl. einen tücht. Geschäftsm.
mann. Anzahl. gezogen ca. 5000
Mk. Umsatz lt. Actura; Reingew.
ca. 600 Mk. monat; Speise-
gerichte, Ausn. neu, Küche für gr.
Wohn- u. Keller nur 870 Mk.
p. J. Keine Rauchsch. u. außer
d. Hauce wird überg. Ausdeh-
nungsbahig (6 Aialen). Dert.
unter **L. B. 6137** an **Haa-
senstejn & Vogler** in
Halle a. S. erbeten.

Ein schönes großes
Restaurations-Stubl.
mit gr. Garten in Nähe Dresden
mit einem nachweisl. guten Um-
satz für 10,000 Thlr. (mit In-
ventar) bei ca. 600 Thlr. Ka.
zu verkaufen. Näheres ertheilt
Gotthold Anders, Dresden,
König-Johannstr. 4, 4. Etage.

**Ein herrschaftliches
Gut.**
1 Eld. v. Bahnh. Halban i. Eld.
(war früher Besitz v. Majors),
mit schöner Villa u. prächtigen,
massiv. Geb., von demselben sollte
der Bau über 45,000 Thlr. nebst
370 Ma. Areal, das. 200 Ma. Wald,
guter Mittelboden, 70 Ma. Weide,
mop. 25 Ma. zum Verzeilen, 100
Ma. Hochwald, eigene Jagd, viel
Sachw. reiches Invent. schöne
Ernte, ist für den Spottpreis von
30,000 Thlr. zu verk. Mit 8-10,000
Thlr. Anz. wird ein kl. Haus od.
Villa in Jahnau genommen. Näh.
G. Halm-L. Waldau, Dr.-Vauß

Restaurant
Mitte Altstadt, nachd. sehr gut,
ist für 9000 Mk. zu verk. Nr.
unter **A. V. 489** „Invalidentank“
Dresden.

Sohlen-Geschäft-Verkauf.
Ein Holz- u. Kohlen-Geschäft,
innere Altstadt, gute Lage, ist so-
fort zu verkaufen. Näh. Annen-
straße 41, 4. bei **Modiger.**

**Selbster-
Erwerbszweig!**
Ein seit 28 J. besteh. Band-,
Wollwaaren- u. Garngeschäft zu
verkaufen u. Küche für mit daran
behafteten fremd. Wohnun-
gen 300 Mk. per Jahr. Uebernahme
1889. Angehörtes Waar-
enlager 2000 Mk. Lage innere
Antonsstr. Nr. unter **A. H.**
Reichent 8 erbeten.

**Faß- und
Flaschenbier-
Geschäft**
mit in dem Grundstück neu er-
bautem Lager- u. Gießwerk zu
verkaufen. 2 Werke, Flaschen-
wagen vorhanden. Der Reum
könnte mit Leichtigkeit bei ge-
nügendem Betriebskapital in fur-
zer Zeit auf das Doppelte, sogar
Dreitache gebracht werden. Das
Grundstück eignet sich namentlich
als Niederlage für eine Actien-
Brauerei. Hypothek günstig. An-
zahlung 10,000 Mk. Berthe Nr. 20.
unter **M. G. 27** in die Exped.
d. Bl. erbeten.

Ein nachweislich gutgehendes
Produktengeschäft in Verhält-
nisse halber zu verkaufen. Näh.
Kaufm. **Dorichan, Reichenstr.**

**Suche ein gut gebendes
Colonialwaaren-
oder
Produkten-Geschäft**
zu pachten und sofort zu über-
nehmen. Kauf soäter nicht aus-
geschlossen. Agenten werden.
Offerten mit **L. L. 1431**
an die Exped. d. Bl.

Eine Schankwirtschaft
mit Produktengeschäft, 7 J.
in einer Hand, ist ausmünderungs-
halber für 1200 Mk. sofort zu ver-
kaufen. Näheres Dürerstraße 40,
zweite Etage links.

**Ein Holz- u. Kohlen-
Geschäft**
in der Wilsdrufferstadt ist
wegen Veränderung billig zu ver-
kaufen. Näh. „Invalidentank“.

Produkten-Geschäft
mit hübscher gr. Wohn. ist sofort
für 750 Mark zu verk. Näh. bei
Gotthold Anders,
Dresden, König-Johannstr. 4, 4.

Ein altrenommiertes
Produktengeschäft
in guter Lage ist sofort zu ver-
kaufen. Näh. aus Privatband zu
erfragen Langenstraße 41 im Hofe
1 Treppen

Ein Aquarium,
nicht zu groß, wird zu kaufen
gesucht. Nr. mit Preis u. Größe
unter **O. D. 32** Exped. d. Bl.

**H. Teistler's
(Inhaber Fritz Raberg.)
Sul- u. Filzwaarenlager**
(Mannstraße 30)
empfehlen nur anerkannt beste
Bretter zu billigem Preis.

**Bremen-
Amerika.**
Unsere Hauptagentur
bezieht sich
Schulgutstr. 16.
Die Direction
des
Norddeutschen Lloyd.



**Gut Geäffter
Holzschuhe.**
Galoischen nach obiger Ab-
bildung für Herren, Damen und
Kinder mit und ohne Futter,
Galoischen mit weichen Ober-
leder, mit und ohne Gummiung,
Galoischen mit aufergewand-
ten hohen Sohlen für Arbeiter,
Bauer etc., hohe Filzstiefel,
hohe Schuhe mit 2 u. 3 Zehna-
len für Fräulein, Biederhäh-
n, andere Antiker, Holzschuhe,
ganz von Holz, paffend u. Acker,
Weber, chemische Substanz (nämlich
liche Sorten nur mit Nubbaum-
sohlen, welches Holz sich durch
Leichtigkeit u. große Dauerhaftig-
keit vor allem anderen auszeichnet).
empfehlen in großer Auswahl zu
billigen Preisen

**W. Cavael, Kasernen-
strasse 12.**

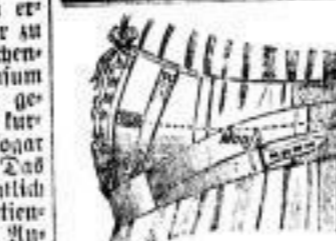
**Verlag v. B. N. Voigt
in Weimar.**

**Zuverlässiger
Rechenhelfer**
oder
Ausrechner für den Ein-
und Verkauf

nach **Mark u. Picantigen**
deutscher Reichsmünze
von 1 Pfennig bis zu 500
Mark, nach Stücken, Centnern,
Kilogrammen, Dekilitern,
Libern, Metern und sonst im
Handel vorkommenden Gegen-
ständen von 1/2 bis 1000

**genau und fehlerfrei be-
rechnet.**
Zehnte Auflage.
1888. 12. Gebunden. 2 Mark.

**Vorräthig in C. E.
Dietze's Buchhandlung
in Dresden-Alst., Frauen-
straße 12.**



Gutgebende Leihbinden, Gummi-
mischringe, elastische, geätzte
Rückfassen nea. Abumantismus
R. Münnich,
Hauptstr. 14, Bismarckstr. 15.

17 König-Johannstraße 17
findet man große Auswahl solider
**Reise-Artikel und Täschnerwaaren,
Galanterie-, Portefeuille- und Lederwaaren,
hochfeine Bijouterien**
bei billigsten, aber festen Preisen.
Julius Seidel,
17 König-Johannstraße 17.

Weinhandlung und Weinstuben
Tiedemann & Grahl,
Seestraße 13.
Kommissions-Lager: Dresden-A.: **Gustav Mendel,** Ecke Maternie und Rosenstraße.
Gustav Stadel, Eilebenstraße 19, Schulgütstraße 18.
Albin Köstler, Bismarckplatz 4.
Wagnerstraße 45.
(Originalpreise) Dresden-N.: **A. Weisbach,** Kamenz i. S.: **Sermann Nachster.**
Bautzen: **Sermann Vemf.** Chemnitz: **Sermann Nachster.**
Oederan: **Julius Lehmann.** Pirna: **Graf Schmale.**
Tolkewitz-Dresden: **A. J. Gaf's Weinstube.**

J. Käppel, Obergraben 3,
en gros & en detail
empfehlen seit 1859 bestehendes Lager von **Wärsten, Besen**
und **Pinselwaaren** eigener Fabrik, reichhaltig, Auswahl von allen
Sorten **Kammern, Nadeln, Wäseher, Papiere, Toiletten-
Zwiegel** etc. etc. von nur bester Qualität zu den billigsten Preisen.

Julius Böhmer,
Königl. Hoflieferant,
Galerie-Strasse Nr. 20.
Compl. Bade-Einrichtungen,
Elosets, Bidets, Spülkannen,
Douchen u. Clysopompen,
Klystr-, Mutter- und
Wundspitzen,
Irrigatoren, Inhalationsapparate,
Suspensorien, Gummiantelagen,
Katheter und Bongies,
unvergleichlich und Liegtm. etc. etc.
Wiederverkäufer erhalten bedeutenden Rabatt.

Stiefel.
Das Lob der Dauerhaftigkeit, wie guten Passens betrefst meiner
Offerte
1000 Paar Damen-Lederstiefel in solider
Ausführung à Paar 6 Mk.,
**Herren-Kalbleder-Stiefe-
letten,** genähte Handarbeit, sehr haltbar, à Paar 10 Mk. 50,
gibt mir Veranlassung, diese so rasch beliebten billigen, dabei aber
von guten Lederarten hergestellten Stiefel auch noch weiter zu
fertigen zu lassen und empfehle wiederum so lange der
Vorrath reicht. Für Schuhhändler großer Rabatt. Abgangswort
Nr. Brüderg. 4. **Moritz Sommer,** Nr. Brüderg. 4,
Dresdner Bank.

Gardinen
crème und weiss, in großer Auswahl, sind neue Muster zu
unterbreit ich billigen Preisen. Meier 1-3 Fenster sehr vortheilhaft
und sehr preiswerth. **Größtes Gardinen-Spezialgeschäft.**
Waisenhausstr. 28. I. kein Laden, **Société.**

**Grosses
Schuhwaarenlager.**
Herrenstiefel von 7 Mk. an, Damenstiefel von 5 Mk. 75 Br. an,
Anderstiefel, Brausenadenstiefel und Hausstiefel. Eine Partie zu-
rückgeleitet solbbedener Schutstiefel von 5-6 Mk. sind billig zu
verkaufen. **Solbschuhe,** großes Lager von **Antschuben** und
Pantoffeln. Sämtliche Schuhwaaren sind gut und dauerhaft
gearbeitet.
54 Pillnitzerstr. 54 vis-à-vis d. Gerichtsgeb.
Eduard Seidel.

Weber's
Carlshaber Kaffee
Gewürz

Thee,
Pfd. 2 Mk.,
empfehlen
Rich. Fischer,
Waisenhausstr. 17,
Ecke am Georgplatz

zu verkaufe folgende Maschinen
etc. zu billigen Preisen:
1 Drehb. f. Elektroden. 300 Mk.
1 gebt. „ „ 165 „
1 Hobelmasch. sehr klein 185 „
1 Feldschleife 65 „
1 Bodenmasch. f. Schloß. 98 „
1 f. Piano. 110 „
1 Stanzm. u. Gebl. 50 „
1 Schwingrad, 1,20 Durchm.
mit Weile, Lager, Kurbel 45 „
1 Handäge mit hölz. Tisch,
sehr leistungsfähig. 99 „
1 Satz weis. Weichschaber 10 „
Einige Drehbankschmiedegeräth.
Robert Mayer,
Josephinenstraße 10.

Dr. R. Müller
Dresden, Bismarckstr. 15.

Dr. R. Müller
Dresden, Bismarckstr. 15.

Dresdner Nachrichten
Nr. 512. — Mittwoch, 7. Nov. 1888

Wer Abjaz sucht
in dem Anhaltgebiet Hür-
berg-Büsch und Umgebung
preisw. im
„Hürberg-Fürber
General-Anzeiger“,
Anfrage über 20,000.

Paletots
für
Knaben
und
Mädchen
bis zum Alter von
17 Jahren empfehle
ich in bekannt sol-
den Stoffen und
guter Arbeit in den
neuesten Façons zu
sehr billigen aber
festen Preisen.
H. Sälzinger,
Wilsdruffer
Straße 37.

A. WALTHER
Kautschukstempel-Fabrik
DRESDEN
67, Bräuergasse 20.

Billig und gut!
Schwarz, chines.
Thee,
Pfd. 2 Mk.,
empfehlen
Rich. Fischer,
Waisenhausstr. 17,
Ecke am Georgplatz

Telephon 1745.
Otto Ferrario,
 Koch-Lehr-Institut,
 15 Schulgstr. 15, Mairhallstr.-Ecke.
 Beste Ausführung seiner
Diners etc.,
 auch außerhalb Dresdens.
 Auf Wunsch mit feinstem Service.
 Täglich Mittagstisch außer dem Saale à Couvert
 von 1 Mark aufwärts, sowie alle Arten kalter u. warmer
 Schüsseln empfiehlt erobert!
 d. C.

Restaurant
Café Français.
 Specialität:
 Heute wieder eingetroffen die so beliebten
Münchener Postwürstel.
 Hochfeine Biere, Speisen billigt und gut.
 Mit Hochachtung Fr. Diebel.

Gasthaus 3 Kugeln,
 6 Gerichtsstraße 6.
 Zu meinem heute stattfindenden
Abendessen à la carte
 lade ich alle Freunde, Bekannten und Nachbarn ganz ergebenst ein.
 F. A. Lehmann.

Löwenbräu
Salais de Saxe.
 Heute Nachm. von 5 Uhr an Abendschüssel:
Schinken in Burgunder.

Gründer's Restaurant,
 Nr. 16 Annen-Strasse Nr. 16.
 Zu meinem heute Mittwoch den 7. November stattfindenden
Abendessen nach der Karte
 lade ich meine geehrten Gönner, Freunde und Nachbarn hierdurch
 nochmals ganz ergebenst ein. Mit Unterhaltung ist bestens gesorgt.
 Hochachtungsvoll R. Gründer.

Restaurant zum goldenen Stiefel
 in Zorna.
 Morgen Donnerstag Schlachtfest. Achtungsvoll G. Klinkel.
Gasthaus und Restaurant
Stadt Pulsnitz,
 42 Am See 42.
 Zu meinem heute Mittwoch stattfindenden
Abendessen à la carte
 gelatte ich mir, die mit Einladungen übersehenen Freunde, Nach-
 barn und werthen Gäste hierdurch ergebenst einzuladen.
 Achtungsvoll Heinrich Göpfert.

Restaurant F. Angermann,
 Oberieergasse Nr. 8.
 Zu meinem heute stattfindenden
à la carte Abendessen à la carte
 lade ich meine geehrten Gäste, Nachbarn und Freunde, welche ich
 mit besonderer Einladung übersehen habe, hierdurch ganz
 ergebenst ein. Hochachtungsvoll der Ebner.

Boulevard.
 Zu meinem heute Abend stattfindenden
Karptenschmaus
 lade alle meine werthen Gäste, Freunde und Bekannten ganz er-
 gebenst ein. Hochachtungsvoll zeichnet
 Ed. Beiger, Emma verw. Richter.

Restaurant C. Aussendorf,
 früher Oscar Renner,
 grosse Brüdergasse Nr. 13.
 Empfehle als ganz besonders echt
Münchener Spaten
und echt Pilsner
 aus dem Bürgerl. Brauhaus in Pilsen.
 Stammfrühstück und vorzügl. Mittagstisch.
 Mit größter Hochachtung C. Aussendorf.

Elisabeth Sievert
 Concert-Sängerin und Gesang-Lehrerin,
 wohnt jetzt: **Winkelmannstraße 21, 2.**

Bekanntmachung.
 Die 2. diesjährige Hauptversammlung des hiesigen Zweigvereins
 der evangelischen Gustav-Adolph-Stiftung soll
Sonntag den 11. November 1888, Abends 6 Uhr,
 mit einem Festgottesdienst in der Frauenkirche in Dresden ein-
 geleitet werden. Die Festpredigt hat der Herr Kirchen-
 Diakon gütigst übernommen.
 Die Hauptversammlung selbst wird im unmittelbaren Anschluß
 an diesen Gottesdienst in der Frauenkirche abgehalten werden.
 Tagesordnung für die Hauptversammlung:
 1. Eröffnung durch den Vorsitzenden.
 2. Bericht über die letzte Jahresversammlung des Dresdner Haupt-
 vereins in Jittau und des Centralvereins in Halle, erstattet
 von Herrn Consistorialrath Superintendent D. Dibelius.
 3. Neuwahl von vier auscheidenden, sofort wieder wählbaren Vor-
 standsmitgliedern und von drei Rechnungsrevisoren.
 Der unterzeichnete Vorstand beehrt sich, die Mitglieder und
 Freunde des Gustav-Adolph-Vereins zu dieser Festfeier und zu der
 Hauptversammlung ergebenst einzuladen.
 Dresden, den 3. November 1888.

Der Vorstand
des Dresdner Zweig-Vereins der
evang. Gustav-Adolph-Stiftung.
 Dr. Peter, Dr. Gottschald.

Anzeige und Bitte.
Der Hilfsverein
 in Dresden wird mit Genehmigung seiner hohen Protectorin,
 Ihrer Majestät der Königin, in diesem Jahre ausnahms-
 weise **keine Weihnachts-Verkaufsausstellung**
 mit Verlosung veranstalten, keinen vielen hilfsbedürftigen Verleg-
 kungen oder auch am diesjährigen Christfest durch Gewährung
 des dringenden Nothigen an Wäsche, Kleidung u. A. eine **Wohl-
 thätigkeits-Verlosung** veranstalten. Da nun die hierzu verfügbaren Ver-
 losungsmittel nicht ausreichen, um den vielen recht bedürftigen Männern
 in vielen armen Familien abzuwehren, so richten wir an unsere
 Gönner und treuen Freunde, sowie an die Einwohner Dresdens,
 denen das wohlthätige Streben des Hilfsvereins bekannt ist, die
 herzlichste **Bitte** um freundliche Unterstützung unseres Vorhabens
 durch Darreichung von **Geldgaben**. Auch die kleinste Gabe wird
 willkommen sein und von hochgeachteten Damen dankbar in
 Empfang genommen werden:
 Frau Präsidentin von Schönberg, Bürgerwiese 23,
 „ Oberbürgermeister Stübel, Sidonienstraße 19,
 „ Baronin von Warburg, Holschloß 29, Villa Nola,
 „ General von Holleben, Excels., Viltchaulstr. 31,
 „ Major von Rodenhausen, Elisenstraße 5,
 „ Major von Jähne, Georgstraße 10,
 „ Fräulein Neubert, Caruststraße 4,
 „ von Kömeritz, Waldgrabenstraße 7,
 „ von Basse, Friedrichstraße 17,
 „ Frau Hauptmann Ramann, Wosensühlstraße 13,
 und in der Arbeitsanstalt des Hilfsvereins, Am See 19.

Der mit den früheren Verkaufsausstellungen verbunden gewesene
Verkauf von Wäsche etc.
 aus der Arbeitsanstalt des Hilfsvereins
 wird auch in diesem Jahre in der letzten Woche des No-
 vember und zwar in den von Königl. Hausmarschallkammer gütigst
 überlassenen Räumen des Königl. Schloßes am Taschen-
 berg abgehalten. Wir bitten, dieses der Wohlthätigkeit dienende
 Unternehmen durch gütigen Zutritt zu unterstützen.
 Dresden, im November 1888.

Das Vereinsdirectorium.
Aster's Restaurant.
 Heute Schweinschlachten
 in altbekannter Weise.
 Hier wie bekannt u. nur in 2-3 Stiegen über außer acht Pilsner.
 Fritz Angermann.

empfehlen die
**Hut- und Filzwaaren-
 Fabrik**
 von **Nich. Schubert,**
 Annenstraße 12,
 vis-à-vis der neuen Post.
Filz-Waaren,

als:
 Filzschuhe, schwarze gewollte, 2,00 Mk.,
 für Kinder von 1 Mark an, 1,75 Mk.,
 Damen-Filzschuhe, gewollte, 1,75 Mk.,
 Damen-Filzschuhe mit Filz u. Ledersohlen von 3 Mk. an,
 Filzpantoffeln, strapazierbar, 1,25, 1,50, 1,75 Mk.,
 Filzpantoffeln, elegant, mit Dittschel, 2,50 Mk.,
 Filzgaloschen, Filzstiefeln, Filzsohlen.

Deutsches See-Postpapier.
 Ein neues, elegantestes, schönes Briefpapier für den
 kaufmännischen Briefwechsel, deutsches Erzeugnis, her-
 gestellt in den besten Fabriken der See:
 „Hecquin, macblan, frondgels und schaumweiß“
 darin als Wasserzeichen „Ein Neepferdehen — Deut-
 sche See-post“. Eigenartige Papiere wurden bisher
 aus England bezogen, aber durch das **Deutsche**
See-postpapier wird ein deutsches Erzeugnis mit deutschem
 Namen gezeichnet und jeder deutsche Kaufmann sollte mittheilen,
 die einheimische Gewerkschaft zu fördern. Zu beziehen am
 Plage durch die **Papierhandlungen und Buchdruckereien.**
 Musterbücher habelst.

**Milchvieh-
 Verkauf**
 und junge Bullen
 Holländer und Oldenburger Rasse.
 Von Sonntag den 10. bis Montag den 12. Nov. stelle ich wieder
 einen großen Transport schönes vorzügliches Milchvieh (beste
 Qualität mit Kühen, sowie hochtragende Kühen von 250 Mark
 an im **Dresdner Milchvieh Hof zum Verkauf.**
 Globis b. Wittenberg a. d. Elbe.
 Wilhelm Jörcke.

Für Biederverkäufer.
 Ein Vollen unadäquater Holz-
 waaren ist bedeutend unter
 Preis abgegeben in der Fabrik
 Annenstraße 13.
Gigeln
 und **Kastanien**
 à 100 Kilo 4 Mark kauft der
 Zoologische Garten.

Heirath.
 Eine gebild. junge Dame von
 angen. Neuz., aus sehr gut. Familie,
 nicht ohne Vermögen, wünscht sich
 zu vermählen. Gest. Offert. unt.
 N. H. J. 250 postlagernd
 Plauen i. V. bis zum 20. d. M.
 erbeten.

Anfrichtig.
 Vermögende Damen, wenn auch
 ältere oder Wittwen, welche ge-
 litten sind, mit einem ausstän-
 digen Herrn von angenehmem Aus-
 sehen behufs späterer Verhei-
 rathung in Bekanntschaft zu
 treten, wollen Briefe L. M. 135
 lagernd Hauptpostamt Dresden bis
 10. d. M. niederlegen. Verschwiegen-
 heit Ehrensache.

Erlaubt ein
**Heiraths-
 Gesuch.**
 Ein tüchtiger, geb. Gast-
 wirth, 28 Jahre alt, sprach-
 kundig und vermögend, jetzt
 Inhaber eines feinen Restau-
 rants, wünscht behufs Kauf
 eines feinen Hotels mit einer
 sich für dieses Fach inter-
 essirenden Dame od. Wittwe
 mit gutem Charakter behufs
 Verehelichung in Correspon-
 denz zu treten. 6000 Thlr.
 Vermögen erwünscht. Christen
 unter D. C. 517 erbeten im
 „Zentralblatt“ Dresden.
 Wacht. Vindler u. Boyer, echte
 Dachobling, H. Weichl, Sohle,
 H. Wergeld, Rindler, 1 engl. H.
 schönes Wundspiel billig zu ver-
 kaufen. Altstraße 26, Stb. 1, Th. V.

**Amerikan. Gicht- und
 Blutreinigungspulver**
 von Dr. Stenod, für Gicht, Rheu-
 matismus, Tophus, Hautkrank-
 heiten u. s. w., durch seine vor-
 zügliche Wirksamkeit seit langen
 Jahren rühmlichst bekannt, em-
 pfiehlt das Hauptdepot **Girch-
 Apotheke, Dresden, Leipziger-
 straße 14, Stadt-Apotheke Bau-
 garten, Postschloß, Vöbtau u.
 Cotta, à Doz. 125 P.**

Pianinos,
 Flügel, Bell-Organ
 aus den berühmten Fabriken von
 Rehermann, Franke, Gagliardi,
 Könich, Knädel, Mele etc. von
 300-1200 Mk. zum Vert. u. Vert.
 Wehrich, Frauenstraße Nr. 1,
 Ecke Neumarkt.
Billard,
 Klein, wie neu, Bierapparat, 4 Stk.,
 mit Wasserdruck, Restaurations-
 möbel, Doppels- und einfache
 Bulte, Decimalsaage, 20 Stk.
 Traglast, Sophas, Sessel- und
 Kleiderstühle, 2 Korbstühle für
 Tischler und Stellmacher, runde
 Strohlaternen u. vieles Andere
 mehr billig zu verkaufen.
 Götberg 6, Zahn.

Mischer-Obst,
 aus nur feinsten, bestgewählten
 Früchten zusammengestellt,
 pro Pfund 60 Pf.,
 empfiehlt als etwas ganz Vor-
 zügliches.

Reinigt das Blut!
M. Schütze's Blutreinig.-Pulver,
 bereitet nur in der
 Engel-Apotheke
 in Schiffsbrunn,
 hat sich seit
 Jahren bewährt
 bei allen
 Krankheiten
 von Gicht an
 bis zu den
 Dr. Helligroewe,
 Dr. Groyer,
 etwel. Oberst an Militär-
 in Gumburg, als bestes
 bei: Seemanns-
 Constan, allen
 Gicht, Rheuma,
 Blasen, Scrophel,
 Mas, Krampfen,
 und allen
 unter 2 Doz., 5 Doz. per
 Doz.

Deutsches See-Postpapier.
 Ein neues, elegantestes, schönes Briefpapier für den
 kaufmännischen Briefwechsel, deutsches Erzeugnis, her-
 gestellt in den besten Fabriken der See:
 „Hecquin, macblan, frondgels und schaumweiß“
 darin als Wasserzeichen „Ein Neepferdehen — Deut-
 sche See-post“. Eigenartige Papiere wurden bisher
 aus England bezogen, aber durch das **Deutsche**
See-postpapier wird ein deutsches Erzeugnis mit deutschem
 Namen gezeichnet und jeder deutsche Kaufmann sollte mittheilen,
 die einheimische Gewerkschaft zu fördern. Zu beziehen am
 Plage durch die **Papierhandlungen und Buchdruckereien.**
 Musterbücher habelst.

Heirath.
 Ein Wittwer, 34 J. alt, ev.,
 Verhältniss, sucht sich m. Mädch.
 od. Wittwe, auch dienend. Stand,
 zu verheirathen u. bietet Dr.
 mit genauer Angabe der Verhältnisse
 unter D. F. 330 „Zentralblatt“
 Dresden.

**Schuhmacher-
 Nähmaschine**
 ist billig zu verkaufen. America-
 nische Colimber, fast neu. Ebenen
 betriebe man in der Expedition d.
 Blattes unter 14. N. abzugeben.
 Eine gebildete Dame,
 in den der Jahren, von gutem
 Charakter u. angenehmer Ver-
 hältniss, würde sich noch einmal
 entschließen, sich mit einem gebild.
 biederem, gut situirten Herrn,
 in der Mitte der 30er Jahre, zu
 verheirathen. Aus directer Ent-
 sprechung behufs Verhältnisse
 erbeten unter D. V. 2063 an
 Rud. Mosse in Dresden.
 Discretion aufgehoben. Ander
 kein Anbot.
Heirath.
 Ein Wittwer, 34 J. alt, ev.,
 Verhältniss, sucht sich m. Mädch.
 od. Wittwe, auch dienend. Stand,
 zu verheirathen u. bietet Dr.
 mit genauer Angabe der Verhältnisse
 unter D. F. 330 „Zentralblatt“
 Dresden.
I hochfein. Vomschmann,
 2 Schimmelsteinen, jährlich,
 fehlerfrei, stolze Gänge, durchs
 aus über 4 J. von einer Dame
 gefahren, mit neuem Conso-
 lation von Holzgehäuse u. Silber
 und echt ungarischen Gehäus,
 ist aus Preisband zu verkaufen.
 Näheres **Reichmann Pfaff,** An-
 denstraße, Dresden.
 Eine Singer-Maschine, ein
 G. Becken u. eine Verstell-
 verläufe Verhältnisse halber sehr
 billig zu verkaufen. Schloßstr. 6, part. 1.

Dresdner Nachrichten.
 Nr. 312.
 Seite 7. Mittwoch, 7. Nov. 1888.

Heute Mittwoch, 7. November, Abends 7 Uhr,
im grossen Saale des Gewerbehause:

Concert Kronke mit Orchester

unter Mitwirkung von
Frau

Minnie Hauk,

K. K. preuss. Kammer- und K. K. österreich. Hofopernsängerin, Primadonna der italienischen Oper von Covent-Garden in London.

Billets à 6, 4, 3 und 1/2 Mk. in der Musikalienhandlung von R. Benser, Pragerstrasse 13.

Victoria-Salon

Auftreten des unüberwundenen Kunsttäuschers
Chevalier Ira Paine.

Mr. Ira Paine hatte in Berlin die Ehre, den Kaiser, den höchsten Militärbefehlshaber am 12. März 1882 in einer Probe seine unüberwundenen Kunstfertigkeit als Zauberer zeigen zu können. Die unermessliche Verehrung und Bewunderung wurde Mr. Paine von dem Kaiser, dem Kaiserin u. der gesamten Generalität gezeigt. — Se. Majestät der Kaiser von Preussen dekretirte im Januar 1883 mit dem **Christus-Orden**.

Ein schwedisches Damen-Sextett.

Concert-Abend im Conservatorium zu Stockholm.

Brothers Harlow, Clowns excentric.

M. Ernesto, Capellmeister.

Miss Graham, Capellmeisterin.

Miss Immans, Pianistin.

Liedke Carlsen, Tanz-Parodie.

Restaurant und Café „Pirnaischer Platz.“

Stabliement 1. Rang.
Eingang: Amalien-Strasse 1 u. Moritz-Allee.
Deute und folgende Tage
Grosses Concert
der weltberühmten und mit grossem Beifall aufgenommenen
ersten ungar. Zigeuner-Kapelle
in Uniform
unter Direction des Kapellmeisters Herrn **Vörö Lajos**.
Zum ersten Male in Dresden.
Eintritt 20 Pf. Anfang 7 Uhr.
Sonnabends zwei Concerte, Anfang 4 und 7 Uhr.
NB. Die Kapelle spielt ohne Noten.

Wollbräu-Tivoli

Wettiner-Strasse 12.
Heute und bis mit 15. November d. J.
Täglich
Grosses Elite-Concert
des
Oesterreichischen
Damen-Concert-Orchesters.
(11 Damen und 2 Herren).
Direction: **Josef Mann**.
Anfang 8 Uhr. Eintritt mit Programm 10 Pf.

Münchener Hof.

Täglich grosses Concert
von der Concert-Kapelle des Münchener Hofes, unter Leitung des
Musikdirectors Herrn **H. Haude**.
Anfang 8 Uhr. Eintritt 20 Pf. **Ernst Martin**.
Abonnement-Billets, 5 Stück 75 Pf., am Vortag.

Restaurant zum Vämmchen,
Blasewitzerstrasse Nr. 10b.
Zu meinem Donnerstag, den 8. Novbr., stattfindenden
Abendessen à la carte
lade alle meine weichen Freunde, Gönner, und Bekannte hierdurch
ganz ergeben ein
Carl Wohlgezogen, früher „Morin-Monument“.
Goldene Krone, Strehlen.
Heute sowie jeden Mittwoch Plingen. D. G. Seidenstr. 1.

Freitag den 9. November Abends 7 Uhr
im **Börsen-Saale:**

Vortragsabend von Auguste Wilbrandt-Baudius,

k. k. österr. Hofburgschauspielerin.

PROGRAMM.

I.
Auguste Wilbrandt-Baudius „Ein Gespräch“.
H. C. Andersen „Aus den Märchen“.
Josef Kiss „Das Lied vom armen Arja“.
(Übers. von Ludislaus Neugebauer.)
J. W. Goethe „Klagelied“ (aus dem Morlakischen).

II.
Iwan Turgenjew „Gedichte in Prosa“.
Adolf Wilbrandt u. Paul Heyse „Gedichte“.
Hermine Villinger „Das heilige Dirndl“.

III.
Heinrich Glücksmann „Der Spiegel“.
V. Chitayaci „Aus Wiener Skizzen“.
Richard Leander (Volkmann) „Der kleine Vogel“.

Numerirte Billets à M. 4, 2, 50, sowie Stehplätze à M. 1, 50 sind in der Königl. Hof-Musikalien-Handlung von **F. Ries** (Kaufhaus) — Fernsprechstelle 1409 — zu haben.
NB. Billetverkauf von 8-1 und 3-6 Uhr.
Bestellungen auf Billets nimmt auch die Königl. Hof-Musikalien-Handlung von **Ad. Brauer (Plötner)**, Neustadt — Fernsprechstelle 579 — entgegen.

Sonnabend, d. 10. November 1888,
Abends 7 Uhr

im Börsensaale: Clavier-Vortrags-Abend

von
Clotilde Kleeberg,
Pianistin aus Paris.

Numerirte Billets à Mk. 4, 2, 1, sowie Stehplätze à Mk. 1/2 sind in der Königl. Hof-Musikalienhandlung von **F. Ries** (Kaufhaus) — Fernsprechstelle 1409 — zu haben.

Residenz-Theater.

Heute Mittwoch den 7. November 1888 zwei Vorstellungen
Nachm. 4 Uhr ermäßigte Preise. Zum 1. Male:
„s' Nuller!“
Vollständ. mit Gesang in 5 Akten von Carl Rott. „Null Auer!“ —
2. u. 3. Act. Abends 8 Uhr geschlossene Preise: „Die Ida“ —
Grosse Feste mit Gesang in 1 Act u. 3 Akten von C. Karl.
Musik von H. Zenger. **E. Karl.**

Welt-Restaurant Société.

Dresden-A., Waisenhausstrasse 20.
Täglich zwei Concerte
der berühmten und hier sehr beliebten
Tyroler National-Sängergesellschaft
Jacob Schöpfer,
Gasthofbesitzer aus Telfs in Tyrol,
bestehend aus 4 Damen u. 3 Herren in Nationalkostüm.
Nachm. 4 1/2 Uhr. Eintritt 10 Pf. Abends 8 Uhr.
Bodachnungsloos **Paul Menzel**.
Postplatz. Sophienstrasse.

Waldschlößchen.

(Stadt-Restaurant.)
Heute grosses Frei-Concert.
Besteckte Biere. Küche wie bekannt vorzüglich.
Gleichzeitig empfehlen wir unsere Säle für Hochzeiten, Ver-
eine etc. zur neuesten Benutzung.

Gasthof Strehlen.

Heute, Mittwoch, von Abends 7 1/2 Uhr an
grosses Gesangs-Concert,
ausgeführt vom Männergesangsverein „Vorwärts“ in Strehlen,
unter gütiger Mitwirkung des Herrn **Paul Grosse** vom Königl.
Conservatorium. — Nach dem Concert **Ball**.
Um gütigen Zuspruch bittet **G. Dittler**.

Heute spiegelglatte Eisbahn
Dresdner

Neue Welt, Skating Rink.

Heute Mittwoch
2gr. Eis-Concerte.
1. Concert von 10-12 Uhr.
Nachmittags-Concert von 2-6 Uhr.
Achtungsvoll **Paul Tottenborn.**

Panorama international,
Königsplatz 22, 1. (Drei Etagen), geöfnet v. 9 Vorm.
bis 10 Uhr Abends. Diese Woche: **Höchst inter-
essante Reise durch China-Japan.**
Eine Reise 21 B. Band 10 Pf. Abonnement: 8 Heften
1 M. 100 Stück 10 M. Jede Heft andere Länder. **Neueste
Illustration**, Kunst der Typ. „Ein lebend sprechender
Mädchenkopf“. Eintrittsgeld 15 Pf.

Panorama Deutscher Colonien
Bismarckplatz, am Böhmischem Bahnhof.
Kostlos! Kundgenüsse, Kämpfe unserer Marine in
Kamerun, nebst drei grossen Tierarten-Gemälden und
ethnologischer Sammlung aus Ost- und Westafrika.
Geöfnet v. 8 Uhr Vorm. bis zur Dunkelheit. Sonntag v. 11 Uhr an.
Eintrittspreis 1 Mark. Mit 1/2 und Kinderbillets 50 Pf.

Schilling-Museum,
Bismarckstrasse 33.
Täglich geöfnet von 10-12 Uhr, Sonntag von 11 Uhr.
Eintritt 20 Pf. Donnerstags 1 Mark.

Deutsche Schänke
Drei Raben
Marienstrasse 22/23.
Neu! Neu! Neu! Neu!
Münchener
Pschorr-
Bräu
vom Hof. Ludwig Röttger.

„Stephanienhof“

4 Stephanienstrasse 4
Gaststube der Striechener Pferdebahnhofs.
Grösstes u. schönstes Lokal der Johannisstadt.
Specialauskubank von echt Münchener Löwenbräu
und Schönpreisener Kaiserbräu
(echt bismarck, vorzüglich)
Reinste Weine (auch Gläser zu 30 u. 15 Pf.). **Vorzügl.licher
Mittagskost**, Appetitportionen zu 25 Pf. Jeden Donnerstag
teibgebundene Käseküchen. Jeden Freitag, Donnerstag und
Sonntag von Abends 6 Uhr an **frische Specialspeisen**.
Um gütigen Zuspruch bittet hochachtungsvoll
Täglich Schnell-Liste
der Kgl. Sächs. Landeshofkammer liegt von Abends 7 Uhr ab aus.
Arthur Girschhoff, Traiteur.

Kunze's Stabliement,
8 Altmarkt 8.
Heute Concert.
Anfang 6 Uhr. Eintritt frei. **Ergebnis C. H. Kunze.**
NB. Ein Saal, 200 Personen fassend, sowie gr. und kl.
Verandabühnen sind zu vergeben. Schnellliste der K. Sächs.
Lotterie liegt aus.

Stadt Paris,

grosse Meissnerstrasse 13.
Hierdurch beehre ich mich ergebenst anzudeuten, daß ich
Mittwoch, den 7. November ein
Abend-Essen à la carte
abhalten werde. Sollte ich einen meiner lieben Gäste u. Freunde
mit einer Einladung übersehen haben, bitte ich um gütige Beachtung.
Bodachnungsloos **E. Gintz.**

Gambrinus-Brauerei

(Töbtauerstrasse Nr. 11).
Zu dem heute Mittwoch stattfindenden
Abendessen à la carte
verbunden mit **Concert** und **Ball** lade alle meine werthen
Nachbarn, Gäste, sowie Gönner und Freunde hierdurch ein.
Bodachnungsloos **Carl Erbsmehl**.
Redacteur für Voltivisches: **Dr. Emil Bierig**. Verantw. Redacteur:
Julius Schmidt in Dresden.
Sprechst. Vorm. 10-12, Nachm. 5-7.
Verleger und Drucker: **Lepsius & Kelsch** in Dresden.
Papier von **Adler u. Traube** in Leipzig.
Das heutige Blatt enthält einschl. Börsen- u. Fremdenblatt 20 Seiten

Dresdner Nachrichten. Mittwoch, 7. Nov. 1888. Seite 8.

SA
mor
über
die
10g
Vor
eine
frut
Et.
Ter
boh
Vor
ide
San
nir
Zu
lan
fla
ic
mo
bon
nid
im
und
ein
not
Ein
Et
Se
Der
für
u.
Sch
eig
die
Zil
zu
H
So
lic
der
in
gen
mit
den
Ge
br
Wo
den
So
nol
18
un
re
94
So
do
ge
So
de
de
ne
die
da
ne
in
act
fl
ge
E
fel
au
E
bl
ref
92
Si
do
ne
wi
an
fü
ge
92
be
90
91
92
93
94
95
96
97
98
99
100

Table with columns for 'Kurs', 'Werte', and 'Bezeichnung'. Lists various securities and their market prices.

Table with columns for 'Kurs', 'Werte', and 'Bezeichnung'. Lists various securities and their market prices.

Table with columns for 'Kurs', 'Werte', and 'Bezeichnung'. Lists various securities and their market prices.

Wien den 10. Nov. 1888. Die Wiener Börse... Bericht über den Verlauf der Börse...

Die Wiener Börse... Bericht über den Verlauf der Börse... Die Börse hat sich...

Die Wiener Börse... Bericht über den Verlauf der Börse... Die Börse hat sich...

Die Wiener Börse... Bericht über den Verlauf der Börse... Die Börse hat sich...

Die Wiener Börse... Bericht über den Verlauf der Börse... Die Börse hat sich...

Die Wiener Börse... Bericht über den Verlauf der Börse... Die Börse hat sich...

Dresdner Nachrichten, 7. Nov. 1888, Nr. 312, Seite 10.

Vermischtes.

* Folgendes Retterstück haben Anfang dieses Monats, wie die Beobachter berichten, mehrere Offiziere des 2. schles. Infanterie-Regiments Nr. 6 ausgeführt. Am Mittwoch...

* Ein unaufgeklärtes Geheimnis. Die Nachricht von dem Ableben des bayerischen Generalmajors a. D. von Tausch...

Seine Leibesruhe. Einmal: Was ist denn Deine Leibesruhe, Karlchen? - Karlchen: Deine Erbin; da werde ich immer so krank, daß ich den nächsten Tag aus der Schule fortbleiben kann.

Abfahrt und Ankunft der Eisenbahnen in Dresden.

Table with columns for destination (e.g., Leipzig, Chemnitz, Görlitz) and departure/arrival times for various train services.

Abfahrt der Sächsl.-Böhm. Dampfmaschinen-Gesellschaft. Die Abfahrten der Dampfmaschinen-Gesellschaft...

Advertisement for Julius Beutler, Dresden, featuring an illustration of a factory interior with machinery and the text 'Eisen-Gusswaaren & Ofen-Handlung'.

In größter Auswahl alle Sorten eiserne Ofen und Sparherde, Feuergeräthständer mit Einlage, Ofenvorsetzer, Ofenschirme, Kohlenkasten, Regenschirmhalter.

Advertisement for Seidel & Naumann's Electra-Patent Nähmaschinen, featuring an illustration of a sewing machine and the name Ernst Tamme, Mechaniker.

Advertisement for Smailegeschirre, featuring an illustration of a stove and text describing various household items and their prices.

Advertisement for Getreide-Schlempe, featuring an illustration of a horse and text describing the product and its availability.

Advertisement for Eibischwurzel-Seife by Oscar Baumann, featuring an illustration of a woman and text describing the soap's benefits.

Advertisement for Annihilator, Hemden-Barchent, featuring text describing the product and its quality.

Advertisement for fertige Hemden, featuring text describing ready-made shirts for men and women.

Advertisement for Fertige Beinkleider, featuring text describing ready-made trousers and jackets.

Advertisement for Negligé-Röcke, featuring text describing elegant dresses and their features.

Advertisement for Lüstre-Röcke, featuring text describing shiny dresses and their quality.

Advertisement for Teppiche, featuring text describing various types of carpets and their prices.

Advertisement for R. Günzburger, featuring text describing various goods and services offered.

Advertisement for Biegelbruch, featuring text describing a specific product or service.

Advertisement for Hobelspäne, featuring text describing wood shavings and their uses.

Dresdner Nachrichten, Seite 11, Mittwoch, 7. Nov. 1888.

Annenstrasse 19,
gegenüber
der Hof- und Bäckermühle.

A. Lewinsohn,

Annenstrasse 19,
gegenüber
der Hof- und Bäckermühle.

Grösste und billigste Bezugsquelle am Platze in fertigen Herren- und Knaben-Garderoben.

Mein Lager liefert in billigster als auch feinsten Qualität in tausendfacher Auswahl:
Herren-Winterüberzieher in Eskimo, Floconé, Perlé, Diagonal, Montagnac, 12, 15, 18, 22, 25, 27, 30 bis 60 Mark,
Jünglings-Winterüberzieher aus gleichen Stoffen. 9, 11, 12, 14, 18, 20 bis 36 Mark,
Knaben-Winterüberzieher in Kaisermantel- und Paletot-Façon, dunkel und modifarbig, 4, 5, 6, 7, 8 bis 15 Mark,
Herren-Anzüge in Rock- und Sacco-Façon, 15, 18, 21, 24, 27, 30, 36 bis 60 Mark,
Jünglings-Anzüge in nur haltbaren Stoffen, eleganteste Façons, 12, 14, 17, 22 bis 36 Mark,
Knaben-Anzüge, neueste Façons, 4, 5, 6, 7, 8, 9, 10 bis 15 Mark,
Schlafbrücke, Mäntel und Joppen in grösster Auswahl. Hochelegante, bunte Westen in Seide, Halbseide und Piqué.
Sämtliche Artikel sind in eigener Werkstatt aus nur haltbaren und decatirten Stoffen gefertigt.

Grosses Tuch- und Buckskin-Lager zu Maassbestellungen.
A. Lewinsohn, Annenstrasse 19, gegenüber der Hof- und Bäckermühle, Annenstrasse 19.

Damentuche

nadelfertig und garantiert reine Wolle,
in den neuesten Farbentönen,

130 Ctm. breit, Meter 5,00 Mark, 120 Ctm. breit, Meter 3,50 Mark, 100 Ctm. breit, Meter 2,50 M.

Neuheiten

in Applications-Besätzen, schwarz und farbig,
Krimmer etc.

Halbwollene Damen-Tuche,
gute, tragbare Qualitäten,
100 Ctm. breit, Meter 95 und 125 Pf.

Muster nach Auswärts bereitwilligst und franco.

Robert Bernhardt,

Manufaktur- und Modewaren-Haus,

Dresden, Freiburger Platz Nr. 24.

Ausverkauf

aller

Posamenten und Handarbeiten

zu

bedeutend herabgesetzten Preisen.

F. H. Staudnitz & Weissenborn.

17 Galeriestrasse 17.

Maße! 4-5 Ctr. Stämme,
10-15 Ctr. Anbrü-
föfe werden höchst zu kaufen
gesucht. Geall. Dn. unter **L. 75**
Sil.-Exp. d. Bl. ar. Rlosterg. 5

Pianoforteverkauf.
Ein gutes Piano steht billig
zu verkaufen
Wuppstrasse 18, 1. Linf

5. Hauptgewinn,
eine Herrenschimmel-Entscheidung
zu beständigen Ranggewerkschaft,
preislos zu verkaufen.

**Düsseldorfer
Punsch-Syrop**

von
J. A. Roeder,
Königl. Preussischer Hoflieferant
Die vorzügliche und unüber-
troffene Qualität dieser **Punsch-
Syrope** wurde auf den Welt-
ausstellungen in Paris, Vonn
den, Wien, Bordeaux, Amster-
dam durch Zuteilung der höchsten
Preismedaillen stetig anerkannt.
Guido Jentsch in Leipzig,
Vertreter für das Königreich
Sachsen.

Dresden, Wallstrasse 4.

**C. F. A.
Richter & Sohn**

Puppenkörper,
Puppenköpfe,
Puppen
und Zubehör.
Reparaturen billig.
Wallstrasse 4
geradüber der Post.

Ein großer vollen möb-
liewerkstätten zu verkaufen
Cherberggasse 7 parterre.

Winter-Hüte
für Damen und Kinder,

ungarnirt von 50 Pf. bis zu den feinsten Haarhüten,
garnirt von 150 Pf. bis 30 M.
Seidene Bänder, Sammet und Besatzstoffe,
Strauss- und Fantasiefedern, Federkränze, sowie
alle Neuheiten für die Herbstsaison sind in reichster
Auswahl zu meinen bekannt billigen Preisen am Lager.
Nur: Plume- und Biberhüte in den neuesten
Farben und kleidsamsten Formen.
Pariser und Wiener Modellhüte lieber in meinem
bedeutend vergrösserten Magazin zur gef. Ansicht und gestalte
ich bereitwilligst das Copiren.
Eine Partie lange edle Strauß-Amazonen zu dem noch
nie dagewesenen Preise von 2,50 M.

Max Markus jun.,
König-Johannstrasse 17.



Grösste Auswahl
in vorzüglichen englischen
Reit-
sowie ein- und zweispännig sehr
gut gefahrenen englischen
Wagen-Pferden
empfehle

Leipzig, Gramerstrasse 5.
J. Bujarsky,
Universitäts-Stallmeister.

Feinste Süßbutter

netto 9 Pf. versendet franco
argen Nachnahme um M. 8,50
Joh. Nesper, Burgstrasse in
Bautzen.
Hüte! Schirme!
König-Johann-Strasse 6.
Büchners Goldner Hut.
Landhaus gegenüber!



Zwei Englein saßen auf Erde hinab,
Da krachten sie nach dem Blüthel ab,
Rechtlich sie hat mit schneider Hand,
Die Schirmen bilden an ihres Hand,
Der sieht sich ein wunderbarer Mann an,
Er lacht die Hand, nimmt mit sie nach
Dane.
Die Englein lachen und weinen sehr,
Die Englein sind zum Himmel nicht
mehr.
Doch sieht ein Wandrer im Gange noch
mehr.
Der trägt auf dem Haupte den Schirm-
lein Hut.
Er hält die Hand den beschützten Schirm,
Das beide erhanden von Englein's Hand,
Die Englein nehmen den Schirm ihm fort,
Der Wandrer schreit weiner an dem
gan Hut.
Die Englein mit dem Schirmen gar sein
Ein Hut an den Schirm und weinen
hin zu.
Eindringlich kommt ein off' lach' Wand
Und weist zum Himmel das Schirmlein
gründlich
Der Wandrer erwacht, er lacht nicht
mehr.
So hat also Schirm und heuert sich sehr,
Er lacht im Ziele nach 2 vollen Jahren
Hochzeit auto Heim bei Schirm mit Hut.
Der Wandrer

Gelegenheitskauf.
Nachstehende Waaren sollen,
solange der Vorrath reicht,
täglich Vormittags von
9 Uhr ab
zu folgenden Preisen ab-
gegeben werden:
Gefirnte wollene Damen-
Unterzüge Stück 2 M.
Teppiche, gradvolle
Wuster, Stück 3, 6, 9, 12
und 15 M.
Eine Partie graue einfarb.
Zuchreiter, 2/4 breit, aus-
reichend für Damen zu
Hauskleidern, durchschnittlich
der Maß 5 M.
Eine Partie reinwollene
Geraer Kleiderstoffe, doppelt-
breit, Meter 1 Mark.
Zuchniederlage
Grunerstrasse 5, 1. Et.

**Reelles
Heiraths-
Gesuch.**

Ein Restaurateur, Wittwer d.
Kinder, 35 J. alt, intelligent u.
von gutem Gemüth, sucht, behufs
bald. Uebernahme eines kleinen,
rentablen, rentablen, nahe bei Dres-
den gelegenen Restaurants nebst
Grundstücks, die Bekanntschaft
eines Mädchens oder Witwe im
Alter von 28-35 Jahren mit
3000 M. Vermögen, welches noch
zur Uebernahme nöthig, aber
hygienisch sichergestellt werden
kann, behufs **Verheirathung**
zu machen. Restantanten, solte
u. tugendhaft, im Restaurations-
fach erfahren, wöden an einem
sicheren, gutredenen Heim gelegen
ist, werden gebeten, gef. Offerten
unter Darlegung der Verhältnisse
neutrauswendig unter **P. A. 112**
Expedition d. Bl. niederzulegen.
Discretion Observed.

Büchlinge u. Bralheringe

empfohlene kleine zum billigsten
Zweckpreis. Agenten werden ge-
sucht. **M. Joseph, Gröslich**
an der Ciffee.

Stargespaltene Holz

liefert den Kubikmeter für 7 M.
50 Pf. bis in den Behälter Aug-
zeifert, Dresden, Völkauer-
strasse 1. Gde Schönerstraße.

Dresdener Nachrichten.
Nr. 312. Seite 13. Mittwoch, 7. Nov. 1888.



Damen Victoria
138 Ctm. lang, Mark 700-850.



Damen Excelstor
Mark 300-350.



Damen Philippine
Mark 300-350.



Damen Augusta
mit Viberbesatz, 140 Ctm. lang,
Mark 1300.

Das Magazin zum Pfau

8 Frauen-Strasse 8

hat eines seiner großen Schaufenster ausschließlich mit echten
Sealskin decorirt.



Damen Chicago
Mark 360.

- | | | | |
|---|--------------|-----------------|--------------|
| Sealskin-Mantel mit naturell Viberbesatz | Mark 1300.- | Damen Augusta | Mark 1300.- |
| Sealskin-Paletot, 141 Centimeter lang | Mark 1300.- | Damen Mathilde | Mark 1300.- |
| Sealskin-Umhang | Mark 360.- | Damen Chicago | Mark 360.- |
| Sealskin-Umhang mit Tuchbesatz | Mark 500.- | Damen Isabella | Mark 500.- |
| Sealskin-Jaquettes | Mark 220.- | Damen Alice | Mark 220.- |
| Sealskin-Jaquettes | Mark 300-350 | Damen Martha | Mark 300-350 |
| Sealskin-Jaquettes | Mark 300-350 | Damen Excelstor | Mark 300-350 |
| Sealskin-Jaquettes mit schwarzem Viberbesatz | Mark 350.- | Damen Niquita | Mark 350.- |
| Sealskin-Pelerinen | Mark 155 und | Damen Mortimer | Mark 220.- |
| Sealskin-Mütze zu Mark 20.-, 21.-, 36.-, 44.-, 48.-, 50.- | | | |
| Sealskin-Fantasie-Mütze zu Mark 36.-, 48.-, 55.-, 60.- | | | |
| Sealskin-Hüte Mark 80.-, 85.-, 90.- | | | |
| Sealskin-Barette Mark 25.-, 38.-, 40.-, 42.-, 45.-, 50.- | | | |
| Sealskin-Damenkragen und Colliers Mark 28.-, Mark 12.- | | | |
| Sealskin-Herrenkragen Mark 33.- | | | |
| Sealskin-Handschuhe Mark 30.-, 35.- | | | |



Damen Alice
Mark 190. II. Qualität.
• 230. I.
• 260. Extra-Qualität

Das Magazin kann in Sealskin eine große Auswahl bieten und zu billigen Preisen verkaufen, weil es den Artikel im Großen (en gros) fabricirt. Außer obengenannten Dingen befinden sich eine Menge anderer Modelle in Sealskin auf Lager. Der jährlich neu erscheinende, mit Freisouvenir verbundene illustrierte Katalog des Magazins wird auswärtigen Kunden auf Wunsch per Post zugelandt.

NB. Das Magazin macht auf seine grossartige Collection russischer Zobel aufmerksam.

Dresdner Nachrichten. Seite 11. Mittwoch, 7. Nov. 1888.

Preuss & Brendecke
Dresden

König-Johann-Strasse 3
Parterre und 1. Etage.

Posamenten und Knöpfe
en gros & en detail.

Passementerien

für Rockgarnituren
in Seide und Zoutache, bis zu 50 Ctm. breit,
in verschiedenen Preisen; dazu passende Gar-
nituren für die Taille.

Zuch- u. Goldstickereien

für Einsätze
von Mark 3 bis Mark 25 per Meter.

Federbesätze. Seidene Bänder.
Pelzbesätze. Seidene Plüsche.
Marabouts. Spitzen.

Eigene Anfertigung aller Posamenten
für Costüme in kürzester Zeit u. genau
nach Farbe und Schnitt.

Herm. Mühlberg, Hoflieferant, Wallstrasse



Tricot-Kleider

für Mädchen bis zu 14 Jahren.

Tricot-Anzüge

für Knaben bis zu 12 Jahren

empfehle ich in reichster Auswahl zu billigsten Preisen.
Für Verwendung nur der besten Stoffe, sowie für saubere
und geschmackvolle Ausführung leiste ich unbedingte Garantie.

**Anfertigung nach Maass in
kürzester Zeit.
Auswahlendungen bereitwilligt.**

Thee, ind. u. russischer, neuester Ernte, ausgesucht seine Marken.
von 2-8 Mark per 1/2 Kilo.
Ehrig & Kürbiss, Webergasse 36.

Versteigerung. Freitag den 9. November, Vormittags von 10 Uhr
an, sollen alhier, Hauptstraße 17, part.,
**ca. 130 Stück fertige und unfertige
Holz- und Steinsärge etc.**

gegen Baarzahlung versteigert werden.
Dresden, den 6. November 1888.

Träbert, Ger.-Vollz.

Gummi-Artikel
aller Art, bester Qualität,
empfehle und versende nach
Auswärts gegen Nachnahme
A. H. Theising jr.,
8 Marienstr. 8 Antonpl. 8.

Selbmann's Cacao
mit feinstem Zucker 1/2 Pf. 140 Pfennige. Chocoladen-Fabrik
Dresden-N., Grenadierstraße 5. Proben gratis.

Montag, 12. Novbr., Viehmarkt in Pulsnitz.

Rath und Hilfe
in Frauenangelegenheiten Frau
Mantmann in Berlin, Köp-
fidenstraße 127, 1 Treppen.

Das Lehrbuch

über das aromatisch-spirituöse Heilverfahren von **Elise Reglin, Jean Schieme Nachf.**, sowie die kosmetischen Essenzen und Bädöle empfiehlt **Neustädter Rathhaus.**

Teppiche

erste deutsche und persönl. v. England importirte Fabrikate.

Zum Belegen der Zimmer:
Holländer Rollen.
Tapestry-Rollen.
Brüssel-Rollen.
Velours-Tournay-Rollen.

In allen Dimensionen:
Englische und deutsche Tapestry-Teppiche.
Englische und deutsche Velours-Teppiche.
Englische und deutsche Tournay-Teppiche.
Englische und deutsche Axminster-Teppiche.

Vorlagen aller Art,
passend zu vorstehenden Teppichen.
Cocos- und Ketten-Matten.
Bürsten- und Velours-Matten.
Linoleum-Vorlagen.

Neu aufgenommen! Smyrna-Teppiche Neu aufgenommen!

in außerordentlich bewährten Fabrikaten, das 1 Meter 16 Mark 50 Pfg. und 23 Mark. Nicht vorrätige Dessins oder Größen werden nach Vorlagen passend zu jedem Meublement innerhalb 3-4 Wochen geliefert.

Neu aufgenommen! Treppen-Messingstangen Neu aufgenommen!

80 Centimeter lang, 7 Millimeter stark, mit 2 Oesen, Stück 50 Pfg.
80 Centimeter lang, 9 Millimeter stark, 1 Mark.
100 Centimeter lang, 9 Millimeter stark, 1 Mark 30 Pfg.

König Johann-Strasse Nr. 6.

Siegfried Schlesinger

König Johann-Strasse Nr. 6.

Dresdner Nachrichten. Nr. 312. Seite 16. Mittwoch, 7. Nov. 1888.

Unser diesjähriger

Grosser Ausverkauf

umfasst eine bedeutende Partie wollener Kleiderstoffe, sowie schwarze und farbige Seidenstoffe und auch zurückgesetzte Winter- und Sommer-Confection. Wir offeriren diese Waaren zu ganz aussergewöhnlich billigen Preisen.

Deertz & Ziller,

Wilsdruffer Strasse 6, Goldner Engel.

Deutsche Möbeltransport-Gesellschaft,

in nahezu 300 Städten vertreten.

Eduard Geucke & Co. in Dresden.

Tägl. Nachweis günstiger Gelegenheiten durch das Verbands-Wochenblatt.

Fertige Strohsäcke,
Stück von 1 M. 60 Pf. an.
Friedr. Paul Bernhardt
Dresden
Schreibergasse Nr. 2.

Reell.
Ein Bädermeister u. Restaurateur in einem schönen Rückort sucht auf diesem Wege eine Verbandsgefährtin mit e. Vermögen v. 3000 M. Welche in. Photographie unter G. W. K. postlagernd Habeburg bis 12. d. M. zu senden. Wittwen nicht ausgeschlossen. Agenten verboten.
Neue Transmissionsheife
immer vorrath
Briesnitzer Schanl. Friedr. Stadt.
T. Georg Weber.

Ernstgemeintes Heiraths-Ge such.
Ein Kaufmann, guttunlich, 30 J. alt, Besitzer eines rentablen Handelsgeschäfts innerhalb Dresdens, welcher das Junggeviellenleben bereits satt hat, wünscht mit einer nettesten gleichfalls vermögenden jungen Dame oder Wittve in Correspondenz zu treten. Discretion Ehrennade. Bei Weiterunter Ernstgemeint 7025 an Herrn Rudolf Mosse, Altmatt 2, niederzulegen.

Reiseförbe,
Blumentische, Schuhstühle, Hand- und Tascheförbe empfiehlt gut u. preiswerth P. Dache, Weberg. 26.
Zu kaufen gesucht
Dresdner Nachrichten vom 1. Oktober 1886 bis 31. Dezember 1887 von Buchbindermeister
L. Alfred Francke,
Trombetstr. 15, part.


Ein anständiges, solides, wenn auch älteres u. daher billigeres
Reitpferd
wird für einen Herrn auf dem Lande zu kaufen gesucht. Um Preisangabe erbet. mit J. O. Vöbtau, Wernerstrasse 22, 2.

Tischmesser
Gabeln und Löffel
Biermarken
und verschiedene Wirtschafts-Artikel
unt. Garantie preiswerth bei
C.F.A. Richter & Sohn
Dresden, Wallstr. 4.

Blumentüfel
in großer Auswahl Kasernenstrasse Nr. 17.

Ein kinderloser Wittwer von angenehmem Aussehen und ruhigem Charakter, 40 J. alt, Geschäftsmann und Geschäftsinhaber (Colonialwaarenhandel) in einer Provinzialstadt, wünscht sich mit einer kinderlosen Wittve oder Jungfrau im Anfang 30er Jahre, mit gleichen Eigenschaften und einem disponiblen Vermögen von mindestens 10,000 Mark zu verheirathen. Briefen mit Photographie erbetet man unter H. 3 16 an **Hassenstein & Vogler, Leipzig, zur Weiterbeförderung.** Photographie wird retouren gegeben und strengste Discretion bewahrt.

Landweine,
roth und weiß,
direkt vom Fab, empfiehlt
Max Baumgärtel,
43 Blasewitzstrasse 43.
Winter-Überzieher,
Kasernmäntel,
Winter-Jaquets,
moderne Hosen, Westen, Röcke,
Kräcke etc. billig zu verkaufen
Virnaischestr. Nr. 46, II.,
im Wandgäßchen.

Reelles Heiraths-Ge such.
Ein junger Mann, 25 Jahre alt, angenehmes Aussehen, mit 6,000 M. Vermögen, wünscht, da es ihm an Damenkenntniss mangelt, die Bekanntschaft einer jungen Dame guten Charakters u. entsprechend. Vermögen, d. h. h. Verheirathung. Geehrte Heirathswünsche werden gebeten, ihre Discretion Photographie unter Glück auf! an die Expedition d. Bl. zur Weiterbeförderung einzusenden.

Schutt und Asche
Sönnen abgelesen werden Neubau Julius Otto-Strasse, am Zoologischen Garten, hinter dem Bahnhofsübergang für Boden zahlr. per Jahre 25 Pf. Voler Garten.
Prachvoller Flügel
für 40 Thlr., bezgl. ein fast neues Piano für 95 Thlr.
Amalienstrasse 8, 2.
Damen-Garderobe
wird gut u. billig geteilt. Gutsowstrasse 18 pt. recht.

Für einen Herrn,
Chr. Kaufmann, Nordo., 26 J. alt, gebildet, vermögend, tüchtig, mit liebenswürdigem Charakter und angenehmer Erziehung, wird eine junge britere Dame (Vestis ca. 60,000 Mk.) zur
Gattin gesucht.
Derselbe lebte längere Zeit im Auslande, kennt die franz. Sprache und würde en. 1. Weibsch. Fabrik etc. übernehmen, auch beide Vögel miteinander verbinden. Strengste Discretion in jedem Falle. Off. unter H. 13689 L. Postfach 693, Zausanne (Schweiz)

Gummi-Artikel
aller Art, bester Qualität, empfiehlt und versendet nach auswärts gegen Nachnahme **Nich. Freisleben, Dresden,**
1 Bowlat 1. Promenade.
Ein Karoussel, neu oder gebraucht, wird zu kaufen gesucht. Off. mit Preisang. unter L. H. 202 in die Exp. d. Bl.

Scheffler & Kneusel,

Dampf-Rosshaar-Spinnerei,

Meissen in Sachsen

(gegründet 1860)

besten ihre anerkannt vorzüglichen Fabrikate in weissen u. gemischt.
Rosshaar, Fibre u. Pflanzen-Fasern

für Matrasen etc. unter Zulieferung billiger Preise und solider
 Bedienung geübten Conumenten bestens empfohlen. Qualitäts-
 Proben stehen auf Wunsch gern zu Diensten.

Grundstücks-Verkauf.

Auf Anordnung des Königl. Finanz-Ministeriums soll das
 un- bieder- **Wittenerstrasse** unter Nr. 56 gelegene, im Grund-
 und Hypothekendruck des vormaligen Amtsgerichts für
 Dresden-Altstadt auf Folium 870, im Grundkataster unter Ab-
 theilung Nr. 254 und im Grundbuch unter Nr. 1144 einge-
 tragen, beziehungsweise mit eingetragene Vordergebäude des
Spezialerschulungs-Grundstücks mit Vorbehalt der Ge-
 nehmigung des Königl. Finanz-Ministeriums meistbietend ver-
 kauft werden.

Das durchaus massive Gebäude hat 36 Meter Länge an der
 Wittenerstrasse, 10 Meter Tiefe, ein durch eine breite Hauseinfahrt
 getheiltes Erdgeschoss, ist 2 Obergeschosse hoch und hat ein für Woh-
 nungen ausgebautes Dachgeschoss und große Kellerräume nebst
 einem 36 Meter langen und 11 1/2 Meter tiefen gepflasterten Hof-
 raum und einem Schuppengebäude.

Weder zu Wohnzwecken würde das Grundstück am vortheil-
 haftesten zu Fabrikanlagen sich eignen.

Kaufstüchtige werden mit dem Bemerkten, daß die speziellen Be-
 dingungen an dieser Angelegenheit, keine Ziehungsfrist Nr. 1,
 1. Etage zur Einflucht und Kenntnismahme ausweisen, das gebäude
 Grundstück nebst Zubehör täglich in der Zeit von Vormittags 10
 bis 12 Uhr nach vorheriger Anmeldung bei dem Hausmann
Schwede, Circusstraße Nr. 29 besichtigt werden kann,
 hiermit aufgefordert, sich

Montag den 12. November 1888

Vormittags 10 Uhr
 im Grundstück, Wittenerstrasse Nr. 56 hierelbst, einzu-
 finden und des Weiteren gewärtig zu sein.

Dresden, am 8. October 1888.
Königliches Forstrentamt.
 Garten.

Um für die eintreffenden Weihnachts-
 Waaren Raum zu gewinnen, offerire ich
 als ganz besonders vorthell-
 haften Gelegenheitskauf einen
 grossen Posten solider wollener Klei-
 derstoffe zu bedeutend herab-
 gesetzten Preisen.

B. Hepke,
 10 Mitte der Seestrasse 10.

BUTTER

aus ersten ostpreussischen Rittsgütern, tschische Zufuhren per Eilzug,
 dabei stets frisch

1. Raß-Aroma per 1 Pfund = 2 Stückchen	Mt. 1,40
2. feine frische G. u. Tafelbutter 2	1,35
3. gute	1,20
4. fetter massige Raßbutter, 1. Qualität, per 1 Pfd.	1,20
5. "	1,10
6. "	1,00

(Wiederverkäufer, Vereine, Restaurateure, Conditoren etc. erhalten
 Vorzugspreise) empfiehlt die erste und einzige ostpreussische Butter-
 Engros- und Detail-Handlung von

H. Grohnert, Dresden, Grunaerstrasse 12.

Wafart = Bouquets,

Gulala-Bouquets, Wafartfränze, sowie Kreuze, Riffen,
 Fränze u. sonstige Arrangements v. getrockneten Blumen,
 Wägen etc. etc. in allen erdenklichen Formen (Div. Neu-
 heiten) auf das Geschmackvolle arrangirt empfiehlt in großer
 Ausdehnung

die Blumenhalle von **Hermann Pressel,**
 König-Johann-Strasse.

Spezielles Lager von obigen Artikeln im 2. Laden
 große Zischgasse 1.

J. U. Bencker aus Prag,

18 Wilsdrufferstrasse 18,
 empfiehlt für den Herbst die beliebtesten Fohlenleder-Stepp-
 handschuhe für Herren, Fohlenleder-Hand-
 schuhe für Damen, Wild- und Wäschleder-
 handschuhe für Herren, Damen und Kinder, das Paar
 von 1 Mt. bis 3 Mt. 50 Pf.

Eine Partie Glacéhandschuhe
 für Damen, Ansehig, das Paar 75 Pf.
 für Herren, Ansehig, das Paar 75 Pf.

Hoehfeine Neuheiten in Cravatten.

G. Goldstein's Antiquariat.

Ramsdenerstr. 3. Katalog gratis,
 Großes Bucherlager. Katalog gratis,



**Schraubstöcke, Stahl, Fellen,
 Ketten, Heu- und Düngergabeln**
 empfiehlt billigst
Friedrich Klotz,
 Königsbrüderstrasse 50b u. 51.

Die Niederlage der Seifenfabrik von
Julius Schmidt, Commissionsh.
 im Gebäude König-Johannstrasse-Voritzstrasse 13,
 empfiehlt

**1a. Commissionsher Seifenfabrik, aufgetrod. Wd. 30 Pf., an-
 getrodnet Ctr. 25 Mt., 1a. glatte Seife, aufgetrodnet
 Wd. 30 Pf., angetrodnet Ctr. 25 Mt., 1a. gelbliche Seife,
 aufgetrodnet Wd. 30 Pf., angetrodnet Ctr. 25 Mt.,
**1a. Commissionsher Seifenfabrik, aufgetrodnet Ctr. 25 Mt.,
 angetrodnet Ctr. 25 Mt., 1a. Seifenfabrik, aufgetrodnet Wd.
 25 Pf., angetrodnet Ctr. 20 Mt., 1a. Schweger Seife ohne
 jede Färbung Wd. 20 Pf., angetrodnet Ctr. 18 Mt., 3 Sorten
**1a. Seifenfabrik, gar. rein ohne jede Färbung, Wd. 25 Pf., Ctr. incl.
 20 Pf., Soda crast, Soda calc., 98,99%, Stärke u. Kerzen,
 Waschlischeln, Haare, Pomaden u. v. d. d. Wasser.******

Leipzig. Kraft's Hotel de Prusse.

Neuestes u. grösstes Haus I. Ranges.
 135 Zimmer u. Salons in elegantester Ein-
 richtung von 2 Mt. aufwärts. Bei längerem
 Aufenthalt Conzessionspreise. Familien besonders
 empfohlen. Taxis in jedem Zimmer. Wäder in jeder
 Etage. Hydraul. Perionen-Abtuhl. Tele- und Con-
 versationszimmer, Kellerei, feines Weinstaurant.
 Telefon 211. Schönste und gesündeste Lage in der
 Stadt am Marktplatz und den neuen Promenaden,
 vis-a-vis dem Museum und Theater.
Louis Kraft.

Niederlage
 der Chocoladen und Sade-
 reiner Schokolade von
Hartwig & Vogel.

C. Höhl Pillnitzer Str.

Alte Prämien, Wd. 100 Pf.
 Sauer-Eis-Stein, Wd. 100 Pf.
 Weisse Prämie, Wd. 120 Pf.
 Sauer-Eis-Stein, Wd. 100 Pf.
 Sauer-Eis-Stein, Wd. 100 Pf.

Grösstes Musikwerk- Instrumenten- und Saiten-Lager von W. Gräbner.

7 Waisenhaus-Strasse 7 (nahe der Seestrasse).
 empfiehlt alle Arten Musikwerke von 2-800 Mt., Dreh-
 pianos von 200-1700 Mt., Klaviers, Harmonien, Pianopos,
 Synthesonien, Harmonicas, Saitern, Violinen, darunter eine
 echte Steiner. Grösstes Saitenlager. Reparaturen prompt.
 Derselbe ein Pianino 400 Mt., ein Salon-Crächstrion für
 600 Mt. mit 9 Saiten. Harmonium zu 120 u. 350 Mt.
Clavier-Orchestron,
 einzig am Platz, erzeugt die schönste Tonmusik, spielt 16 Töne.

Bade-Stühle,
 billiges Badesystem.
Julius Böhmer,
 Königl. Hoflieferant,
 Galeriestrasse Nr. 20.

Mariazeller Magen-Tropfen,
 vortreflich wirkend bei allen Krankheiten des Magens.
 Inzestrichen im Krampfzustand, Schwäche des Magens,
 Schindeln, Sodbrennen, Blähungen, sauren Aufstossen, Kopf-
 schmerzen, Schwindel, Erbrechen, Stuhlverstopfung, Blau-
 schmerz, Sodbrennen, Fäulnis von Speise u. Getränk, übermäßige
 Sauerstoffaufnahme, Verdauungs- und Absorptionsschwäche,
 Stauung von Mageninhalt, Magenschwäche, Sodbrennen,
 Blähungen, Erbrechen, Stuhlverstopfung, Blauschmerz,
 Sodbrennen, Fäulnis von Speise u. Getränk, übermäßige
 Sauerstoffaufnahme, Verdauungs- und Absorptionsschwäche,
 Stauung von Mageninhalt, Magenschwäche, Sodbrennen,
 Blähungen, Erbrechen, Stuhlverstopfung, Blauschmerz,
 Sodbrennen, Fäulnis von Speise u. Getränk, übermäßige
 Sauerstoffaufnahme, Verdauungs- und Absorptionsschwäche,
 Stauung von Mageninhalt, Magenschwäche, Sodbrennen,
 Blähungen, Erbrechen, Stuhlverstopfung, Blauschmerz,
 Sodbrennen, Fäulnis von Speise u. Getränk, übermäßige
 Sauerstoffaufnahme, Verdauungs- und Absorptionsschwäche,
 Stauung von Mageninhalt, Magenschwäche, Sodbrennen,
 Blähungen, Erbrechen, Stuhlverstopfung, Blauschmerz,
 Sodbrennen, Fäulnis von Speise u. Getränk, übermäßige
 Sauerstoffaufnahme, Verdauungs- und Absorptionsschwäche,
 Stauung von Mageninhalt, Magenschwäche, Sodbrennen,
 Blähungen, Erbrechen, Stuhlverstopfung, Blauschmerz,
 Sodbrennen, Fäulnis von Speise u. Getränk, übermäßige
 Sauerstoffaufnahme, Verdauungs- und Absorptionsschwäche,
 Stauung von Mageninhalt, Magenschwäche, Sodbrennen,
 Blähungen, Erbrechen, Stuhlverstopfung, Blauschmerz,
 Sodbrennen, Fäulnis von Speise u. Getränk, übermäßige
 Sauerstoffaufnahme, Verdauungs- und Absorptionsschwäche,
 Stauung von Mageninhalt, Magenschwäche, Sodbrennen,
 Blähungen, Erbrechen, Stuhlverstopfung, Blauschmerz,
 Sodbrennen, Fäulnis von Speise u. Getränk, übermäßige
 Sauerstoffaufnahme, Verdauungs- und Absorptionsschwäche,
 Stauung von Mageninhalt, Magenschwäche, Sodbrennen,
 Blähungen, Erbrechen, Stuhlverstopfung, Blauschmerz,
 Sodbrennen, Fäulnis von Speise u. Getränk, übermäßige
 Sauerstoffaufnahme, Verdauungs- und Absorptionsschwäche,
 Stauung von Mageninhalt, Magenschwäche, Sodbrennen,
 Blähungen, Erbrechen, Stuhlverstopfung, Blauschmerz,
 Sodbrennen, Fäulnis von Speise u. Getränk, übermäßige
 Sauerstoffaufnahme, Verdauungs- und Absorptionsschwäche,
 Stauung von Mageninhalt, Magenschwäche, Sodbrennen,
 Blähungen, Erbrechen, Stuhlverstopfung, Blauschmerz,
 Sodbrennen, Fäulnis von Speise u. Getränk, übermäßige
 Sauerstoffaufnahme, Verdauungs- und Absorptionsschwäche,
 Stauung von Mageninhalt, Magenschwäche, Sodbrennen,
 Blähungen, Erbrechen, Stuhlverstopfung, Blauschmerz,
 Sodbrennen, Fäulnis von Speise u. Getränk, übermäßige
 Sauerstoffaufnahme, Verdauungs- und Absorptionsschwäche,
 Stauung von Mageninhalt, Magenschwäche, Sodbrennen,
 Blähungen, Erbrechen, Stuhlverstopfung, Blauschmerz,
 Sodbrennen, Fäulnis von Speise u. Getränk, übermäßige
 Sauerstoffaufnahme, Verdauungs- und Absorptionsschwäche,
 Stauung von Mageninhalt, Magenschwäche, Sodbrennen,
 Blähungen, Erbrechen, Stuhlverstopfung, Blauschmerz,
 Sodbrennen, Fäulnis von Speise u. Getränk, übermäßige
 Sauerstoffaufnahme, Verdauungs- und Absorptionsschwäche,
 Stauung von Mageninhalt, Magenschwäche, Sodbrennen,
 Blähungen, Erbrechen, Stuhlverstopfung, Blauschmerz,
 Sodbrennen, Fäulnis von Speise u. Getränk, übermäßige
 Sauerstoffaufnahme, Verdauungs- und Absorptionsschwäche,
 Stauung von Mageninhalt, Magenschwäche, Sodbrennen,
 Blähungen, Erbrechen, Stuhlverstopfung, Blauschmerz,
 Sodbrennen, Fäulnis von Speise u. Getränk, übermäßige
 Sauerstoffaufnahme, Verdauungs- und Absorptionsschwäche,
 Stauung von Mageninhalt, Magenschwäche, Sodbrennen,
 Blähungen, Erbrechen, Stuhlverstopfung, Blauschmerz,
 Sodbrennen, Fäulnis von Speise u. Getränk, übermäßige
 Sauerstoffaufnahme, Verdauungs- und Absorptionsschwäche,
 Stauung von Mageninhalt, Magenschwäche, Sodbrennen,
 Blähungen, Erbrechen, Stuhlverstopfung, Blauschmerz,
 Sodbrennen, Fäulnis von Speise u. Getränk, übermäßige
 Sauerstoffaufnahme, Verdauungs- und Absorptionsschwäche,
 Stauung von Mageninhalt, Magenschwäche, Sodbrennen,
 Blähungen, Erbrechen, Stuhlverstopfung, Blauschmerz,
 Sodbrennen, Fäulnis von Speise u. Getränk, übermäßige
 Sauerstoffaufnahme, Verdauungs- und Absorptionsschwäche,
 Stauung von Mageninhalt, Magenschwäche, Sodbrennen,
 Blähungen, Erbrechen, Stuhlverstopfung, Blauschmerz,
 Sodbrennen, Fäulnis von Speise u. Getränk, übermäßige
 Sauerstoffaufnahme, Verdauungs- und Absorptionsschwäche,
 Stauung von Mageninhalt, Magenschwäche, Sodbrennen,
 Blähungen, Erbrechen, Stuhlverstopfung, Blauschmerz,
 Sodbrennen, Fäulnis von Speise u. Getränk, übermäßige
 Sauerstoffaufnahme, Verdauungs- und Absorptionsschwäche,
 Stauung von Mageninhalt, Magenschwäche, Sodbrennen,
 Blähungen, Erbrechen, Stuhlverstopfung, Blauschmerz,
 Sodbrennen, Fäulnis von Speise u. Getränk, übermäßige
 Sauerstoffaufnahme, Verdauungs- und Absorptionsschwäche,
 Stauung von Mageninhalt, Magenschwäche, Sodbrennen,
 Blähungen, Erbrechen, Stuhlverstopfung, Blauschmerz,
 Sodbrennen, Fäulnis von Speise u. Getränk, übermäßige
 Sauerstoffaufnahme, Verdauungs- und Absorptionsschwäche,
 Stauung von Mageninhalt, Magenschwäche, Sodbrennen,
 Blähungen, Erbrechen, Stuhlverstopfung, Blauschmerz,
 Sodbrennen, Fäulnis von Speise u. Getränk, übermäßige
 Sauerstoffaufnahme, Verdauungs- und Absorptionsschwäche,
 Stauung von Mageninhalt, Magenschwäche, Sodbrennen,
 Blähungen, Erbrechen, Stuhlverstopfung, Blauschmerz,
 Sodbrennen, Fäulnis von Speise u. Getränk, übermäßige
 Sauerstoffaufnahme, Verdauungs- und Absorptionsschwäche,
 Stauung von Mageninhalt, Magenschwäche, Sodbrennen,
 Blähungen, Erbrechen, Stuhlverstopfung, Blauschmerz,
 Sodbrennen, Fäulnis von Speise u. Getränk, übermäßige
 Sauerstoffaufnahme, Verdauungs- und Absorptionsschwäche,
 Stauung von Mageninhalt, Magenschwäche, Sodbrennen,
 Blähungen, Erbrechen, Stuhlverstopfung, Blauschmerz,
 Sodbrennen, Fäulnis von Speise u. Getränk, übermäßige
 Sauerstoffaufnahme, Verdauungs- und Absorptionsschwäche,
 Stauung von Mageninhalt, Magenschwäche, Sodbrennen,
 Blähungen, Erbrechen, Stuhlverstopfung, Blauschmerz,
 Sodbrennen, Fäulnis von Speise u. Getränk, übermäßige
 Sauerstoffaufnahme, Verdauungs- und Absorptionsschwäche,
 Stauung von Mageninhalt, Magenschwäche, Sodbrennen,
 Blähungen, Erbrechen, Stuhlverstopfung, Blauschmerz,
 Sodbrennen, Fäulnis von Speise u. Getränk, übermäßige
 Sauerstoffaufnahme, Verdauungs- und Absorptionsschwäche,
 Stauung von Mageninhalt, Magenschwäche, Sodbrennen,
 Blähungen, Erbrechen, Stuhlverstopfung, Blauschmerz,
 Sodbrennen, Fäulnis von Speise u. Getränk, übermäßige
 Sauerstoffaufnahme, Verdauungs- und Absorptionsschwäche,
 Stauung von Mageninhalt, Magenschwäche, Sodbrennen,
 Blähungen, Erbrechen, Stuhlverstopfung, Blauschmerz,
 Sodbrennen, Fäulnis von Speise u. Getränk, übermäßige
 Sauerstoffaufnahme, Verdauungs- und Absorptionsschwäche,
 Stauung von Mageninhalt, Magenschwäche, Sodbrennen,
 Blähungen, Erbrechen, Stuhlverstopfung, Blauschmerz,
 Sodbrennen, Fäulnis von Speise u. Getränk, übermäßige
 Sauerstoffaufnahme, Verdauungs- und Absorptionsschwäche,
 Stauung von Mageninhalt, Magenschwäche, Sodbrennen,
 Blähungen, Erbrechen, Stuhlverstopfung, Blauschmerz,
 Sodbrennen, Fäulnis von Speise u. Getränk, übermäßige
 Sauerstoffaufnahme, Verdauungs- und Absorptionsschwäche,
 Stauung von Mageninhalt, Magenschwäche, Sodbrennen,
 Blähungen, Erbrechen, Stuhlverstopfung, Blauschmerz,
 Sodbrennen, Fäulnis von Speise u. Getränk, übermäßige
 Sauerstoffaufnahme, Verdauungs- und Absorptionsschwäche,
 Stauung von Mageninhalt, Magenschwäche, Sodbrennen,
 Blähungen, Erbrechen, Stuhlverstopfung, Blauschmerz,
 Sodbrennen, Fäulnis von Speise u. Getränk, übermäßige
 Sauerstoffaufnahme, Verdauungs- und Absorptionsschwäche,
 Stauung von Mageninhalt, Magenschwäche, Sodbrennen,
 Blähungen, Erbrechen, Stuhlverstopfung, Blauschmerz,
 Sodbrennen, Fäulnis von Speise u. Getränk, übermäßige
 Sauerstoffaufnahme, Verdauungs- und Absorptionsschwäche,
 Stauung von Mageninhalt, Magenschwäche, Sodbrennen,
 Blähungen, Erbrechen, Stuhlverstopfung, Blauschmerz,
 Sodbrennen, Fäulnis von Speise u. Getränk, übermäßige
 Sauerstoffaufnahme, Verdauungs- und Absorptionsschwäche,
 Stauung von Mageninhalt, Magenschwäche, Sodbrennen,
 Blähungen, Erbrechen, Stuhlverstopfung, Blauschmerz,
 Sodbrennen, Fäulnis von Speise u. Getränk, übermäßige
 Sauerstoffaufnahme, Verdauungs- und Absorptionsschwäche,
 Stauung von Mageninhalt, Magenschwäche, Sodbrennen,
 Blähungen, Erbrechen, Stuhlverstopfung, Blauschmerz,
 Sodbrennen, Fäulnis von Speise u. Getränk, übermäßige
 Sauerstoffaufnahme, Verdauungs- und Absorptionsschwäche,
 Stauung von Mageninhalt, Magenschwäche, Sodbrennen,
 Blähungen, Erbrechen, Stuhlverstopfung, Blauschmerz,
 Sodbrennen, Fäulnis von Speise u. Getränk, übermäßige
 Sauerstoffaufnahme, Verdauungs- und Absorptionsschwäche,
 Stauung von Mageninhalt, Magenschwäche, Sodbrennen,
 Blähungen, Erbrechen, Stuhlverstopfung, Blauschmerz,
 Sodbrennen, Fäulnis von Speise u. Getränk, übermäßige
 Sauerstoffaufnahme, Verdauungs- und Absorptionsschwäche,
 Stauung von Mageninhalt, Magenschwäche, Sodbrennen,
 Blähungen, Erbrechen, Stuhlverstopfung, Blauschmerz,
 Sodbrennen, Fäulnis von Speise u. Getränk, übermäßige
 Sauerstoffaufnahme, Verdauungs- und Absorptionsschwäche,
 Stauung von Mageninhalt, Magenschwäche, Sodbrennen,
 Blähungen, Erbrechen, Stuhlverstopfung, Blauschmerz,
 Sodbrennen, Fäulnis von Speise u. Getränk, übermäßige
 Sauerstoffaufnahme, Verdauungs- und Absorptionsschwäche,
 Stauung von Mageninhalt, Magenschwäche, Sodbrennen,
 Blähungen, Erbrechen, Stuhlverstopfung, Blauschmerz,
 Sodbrennen, Fäulnis von Speise u. Getränk, übermäßige
 Sauerstoffaufnahme, Verdauungs- und Absorptionsschwäche,
 Stauung von Mageninhalt, Magenschwäche, Sodbrennen,
 Blähungen, Erbrechen, Stuhlverstopfung, Blauschmerz,
 Sodbrennen, Fäulnis von Speise u. Getränk, übermäßige
 Sauerstoffaufnahme, Verdauungs- und Absorptionsschwäche,
 Stauung von Mageninhalt, Magenschwäche, Sodbrennen,
 Blähungen, Erbrechen, Stuhlverstopfung, Blauschmerz,
 Sodbrennen, Fäulnis von Speise u. Getränk, übermäßige
 Sauerstoffaufnahme, Verdauungs- und Absorptionsschwäche,
 Stauung von Mageninhalt, Magenschwäche, Sodbrennen,
 Blähungen, Erbrechen, Stuhlverstopfung, Blauschmerz,
 Sodbrennen, Fäulnis von Speise u. Getränk, übermäßige
 Sauerstoffaufnahme, Verdauungs- und Absorptionsschwäche,
 Stauung von Mageninhalt, Magenschwäche, Sodbrennen,
 Blähungen, Erbrechen, Stuhlverstopfung, Blauschmerz,
 Sodbrennen, Fäulnis von Speise u. Getränk, übermäßige
 Sauerstoffaufnahme, Verdauungs- und Absorptionsschwäche,
 Stauung von Mageninhalt, Magenschwäche, Sodbrennen,
 Blähungen, Erbrechen, Stuhlverstopfung, Blauschmerz,
 Sodbrennen, Fäulnis von Speise u. Getränk, übermäßige
 Sauerstoffaufnahme, Verdauungs- und Absorptionsschwäche,
 Stauung von Mageninhalt, Magenschwäche, Sodbrennen,
 Blähungen, Erbrechen, Stuhlverstopfung, Blauschmerz,
 Sodbrennen, Fäulnis von Speise u. Getränk, übermäßige
 Sauerstoffaufnahme, Verdauungs- und Absorptionsschwäche,
 Stauung von Mageninhalt, Magenschwäche, Sodbrennen,
 Blähungen, Erbrechen, Stuhlverstopfung, Blauschmerz,
 Sodbrennen, Fäulnis von Speise u. Getränk, übermäßige
 Sauerstoffaufnahme, Verdauungs- und Absorptionsschwäche,
 Stauung von Mageninhalt, Magenschwäche, Sodbrennen,
 Blähungen, Erbrechen, Stuhlverstopfung, Blauschmerz,
 Sodbrennen, Fäulnis von Speise u. Getränk, übermäßige
 Sauerstoffaufnahme, Verdauungs- und Absorptionsschwäche,
 Stauung von Mageninhalt, Magenschwäche, Sodbrennen,
 Blähungen, Erbrechen, Stuhlverstopfung, Blauschmerz,
 Sodbrennen, Fäulnis von Speise u. Getränk, übermäßige
 Sauerstoffaufnahme, Verdauungs- und Absorptionsschwäche,
 Stauung von Mageninhalt, Magenschwäche, Sodbrennen,
 Blähungen, Erbrechen, Stuhlverstopfung, Blauschmerz,
 Sodbrennen, Fäulnis von Speise u. Getränk, übermäßige
 Sauerstoffaufnahme, Verdauungs- und Absorptionsschwäche,
 Stauung von Mageninhalt, Magenschwäche, Sodbrennen,
 Blähungen, Erbrechen, Stuhlverstopfung, Blauschmerz,
 Sodbrennen, Fäulnis von Speise u. Getränk, übermäßige
 Sauerstoffaufnahme, Verdauungs- und Absorptionsschwäche,
 Stauung von Mageninhalt, Magenschwäche, Sodbrennen,
 Blähungen, Erbrechen, Stuhlverstopfung, Blauschmerz,
 Sodbrennen, Fäulnis von Speise u. Getränk, übermäßige
 Sauerstoffaufnahme, Verdauungs- und Absorptionsschwäche,
 Stauung von Mageninhalt, Magenschwäche, Sodbrennen,
 Blähungen, Erbrechen, Stuhlverstopfung, Blauschmerz,
 Sodbrennen, Fäulnis von Speise u. Getränk, übermäßige
 Sauerstoffaufnahme, Verdauungs- und Absorptionsschwäche,
 Stauung von Mageninhalt, Magenschwäche, Sodbrennen,
 Blähungen, Erbrechen, Stuhlverstopfung, Blauschmerz,
 Sodbrennen, Fäulnis von Speise u. Getränk, übermäßige
 Sauerstoffaufnahme, Verdauungs- und Absorptionsschwäche,
 Stauung von Mageninhalt, Magenschwäche, Sodbrennen,
 Blähungen, Erbrechen, Stuhlverstopfung, Blauschmerz,
 Sodbrennen, Fäulnis von Speise u. Getränk, übermäßige
 Sauerstoffaufnahme, Verdauungs- und Absorptionsschwäche,
 Stauung von Mageninhalt, Magenschwäche, Sodbrennen,
 Blähungen, Erbrechen, Stuhlverstopfung, Blauschmerz,
 Sodbrennen, Fäulnis von Speise u. Getränk, übermäßige
 Sauerstoffaufnahme, Verdauungs- und Absorptionsschwäche,
 Stauung von Mageninhalt, Magenschwäche, Sodbrennen,
 Blähungen, Erbrechen, Stuhlverstopfung, Blauschmerz,
 Sodbrennen, Fäulnis von Speise u. Getränk, übermäßige
 Sauerstoffaufnahme, Verdauungs- und Absorptionsschwäche,
 Stauung von Mageninhalt, Magenschwäche, Sodbrennen,
 Blähungen, Erbrechen, Stuhlverstopfung, Blauschmerz,
 Sodbrennen, Fäulnis von Speise u. Getränk, übermäßige
 Sauerstoffaufnahme, Verdauungs- und Absorptionsschwäche,
 Stauung von Mageninhalt, Magenschwäche, Sodbrennen,
 Blähungen, Erbrechen, Stuhlverstopfung, Blauschmerz,
 Sodbrennen, Fäulnis von Speise u. Getränk, übermäßige
 Sauerstoffaufnahme, Verdauungs- und Absorptionsschwäche,
 Stauung von Mageninhalt, Magenschwäche, Sodbrennen,
 Blähungen, Erbrechen, Stuhlverstopfung, Blauschmerz,
 Sodbrennen, Fäulnis von Speise u. Getränk, übermäßige
 Sauerstoffaufnahme, Verdauungs- und Absorptionsschwäche,
 Stauung von Mageninhalt, Magenschwäche, Sodbrennen,
 Blähungen, Erbrechen, Stuhlverstopfung, Blauschmerz,
 Sodbrennen, Fäulnis von Speise u. Getränk, übermäßige
 Sauerstoffaufnahme, Verdauungs- und Absorptionsschwäche,
 Stauung von Mageninhalt, Magenschwäche, Sodbrennen,
 Blähungen, Erbrechen, Stuhlverstopfung, Blauschmerz,
 Sodbrennen, Fäulnis von Speise u. Getränk, übermäßige
 Sauerstoffaufnahme, Verdauungs- und Absorptionsschwäche,
 Stauung von Mageninhalt, Magenschwäche, Sodbrennen,
 Blähungen, Erbrechen, Stuhlverstopfung, Blauschmerz,
 Sodbrennen, Fäulnis von Speise u. Getränk, übermäßige
 Sauerstoffaufnahme, Verdauungs- und Absorptionsschwäche,
 Stauung von Mageninhalt, Magenschwäche, Sodbrennen,
 Blähungen, Erbrechen, Stuhlverstopfung, Blauschmerz,
 Sodbrennen, Fäulnis von Speise u. Getränk, übermäßige
 Sauerstoffaufnahme, Verdauungs- und Absorptionsschwäche,
 Stauung von Mageninhalt, Magenschwäche, Sodbrennen,
 Blähungen, Erbrechen, Stuhlverstopfung, Blauschmerz,
 Sodbrennen, Fäulnis von Speise u. Getränk, übermäßige
 Sauerstoffaufnahme, Verdauungs- und Absorptionsschwäche,
 Stauung von Mageninhalt, Magenschwäche, Sodbrennen,
 Blähungen, Erbrechen, Stuhlverstopfung, Blauschmerz,
 Sodbrennen, Fäulnis von Speise u. Getränk, übermäßige
 Sauerstoffaufnahme, Verdauungs- und Absorptionsschwäche,
 Stauung von Mageninhalt, Magenschwäche, Sodbrennen,
 Blähungen, Erbrechen, Stuhlverstopfung, Blauschmerz,
 Sodbrennen, Fäulnis von Speise u. Getränk, übermäßige
 Sauerstoffaufnahme, Verdauungs- und Absorptionsschwäche,
 Stauung von Mageninhalt, Magenschwäche, Sodbrennen,
 Blähungen, Erbrechen, Stuhlverstopfung, Blauschmerz,
 Sodbrennen, Fäulnis von Speise u. Getränk, übermäßige
 Sauerstoffaufnahme, Verdauungs- und Absorptionsschwäche,
 Stauung von Mageninhalt, Magenschwäche, Sodbrennen,
 Blähungen, Erbrechen, Stuhlverstopfung, Blauschmerz,
 Sodbrennen, Fäulnis von Speise u. Getränk, übermäßige
 Sauerstoffaufnahme, Verdauungs- und Absorptionsschwäche,
 Stauung von Mageninhalt, Magenschwäche, Sodbrennen,
 Blähungen, Erbrechen, Stuhlverstopfung, Blauschmerz,
 Sodbrennen, Fäulnis von Speise u. Getränk, übermäßige
 Sauerstoffaufnahme, Verdauungs- und Absorptionsschwäche,
 Stauung von Mageninhalt, Magenschwäche, Sodbrennen,
 Blähungen, Erbrechen, Stuhlverstopfung, Blauschmerz,
 Sodbrennen, Fäulnis von Speise u. Getränk, übermäßige
 Sauerstoffaufnahme, Verdauungs- und Absorptionsschwäche,
 Stauung von Mageninhalt, Magenschwäche, Sodbrennen,
 Blähungen, Erbrechen, Stuhlverstopfung, Blauschmerz,
 Sodbrennen, Fäulnis von Speise u. Getränk, übermäßige
 Sauerstoffaufnahme, Verdauungs- und Absorptionsschwäche,
 Stauung von Mageninhalt, Magenschwäche, Sodbrennen,
 Blähungen, Erbrechen, Stuhlverstopfung, Blauschmerz,
 Sodbrennen, Fäulnis von Speise u. Getränk, übermäßige
 Sauerstoffaufnahme, Verdauungs- und Absorptionsschwäche,
 Stauung von Mageninhalt, Magenschwäche, Sodbrennen,
 Blähungen, Erbrechen, Stuhlverstopfung, Blauschmerz,
 Sodbrennen, Fäulnis von Speise u. Getränk, übermäßige
 Sauerstoffaufnahme, Verdauungs- und Absorptionsschwäche,
 Stauung von Mageninhalt, Magenschwäche, Sodbrennen,
 Blähungen, Erbrechen, Stuhlverstopfung, Blauschmerz,
 Sodbrennen, Fäulnis von Speise u. Getränk, übermäßige
 Sauerstoffaufnahme, Verdauungs- und Absorptionsschwäche,
 Stauung von Mageninhalt, Magenschwäche, Sodbrennen,
 Blähungen, Erbrechen, Stuhlverstopfung, Blauschmerz,
 Sodbrennen, Fäulnis von Speise u. Getränk, übermäßige
 Sauerstoffaufnahme, Verdauungs- und Absorptionsschwäche,
 Stauung von Mageninhalt, Magenschwäche, Sodbrennen,
 Blähungen, Erbrechen, Stuhlverstopfung, Blauschmerz,
 Sodbrennen, Fäulnis von Speise u. Getränk, übermäßige
 Sauerstoffaufnahme, Verdauungs- und Absorptionsschwäche,
 Stauung von Mageninhalt, Magenschwäche, Sodbrennen,
 Blähungen, Erbrechen, Stuhlverstopfung, Blauschmerz,
 Sodbrennen, Fäulnis von Speise u. Getränk, übermäßige
 Sauerstoffaufnahme, Verdauungs- und Absorptionsschwäche,
 Stauung von Mageninhalt, Magenschwäche, Sodbrennen,
 Blähungen, Erbrechen, Stuhlverstopfung, Blauschmerz,
 Sodbrennen, Fäulnis von Speise u. Getränk, übermäßige
 Sauerstoffaufnahme, Verdauungs- und Absorptionsschwäche,
 Stauung von Mageninhalt, Magenschwäche, Sodbrennen,
 Blähungen, Erbrechen, Stuhlverstopfung, Blauschmerz,
 Sodbrennen, Fäulnis von Speise u. Getränk, übermäßige
 Sauerstoffaufnahme, Verdauungs- und Absorptionsschwäche,
 Stauung von Mageninhalt, Magenschwäche, Sodbrennen,
 Blähungen, Erbrechen, Stuhlverstopfung, Blauschmerz,
 Sodbrennen, Fäulnis von Speise u. Getränk, übermäßige
 Sauerstoffaufnahme, Verdauungs- und Absorptionsschwäche,
 Stauung von Mageninhalt, Magenschwäche, Sodbrennen,
 Blähungen, Erbrechen, Stuhlverstopfung, Blauschmerz,
 Sodbrennen, Fäulnis von Speise u. Getränk, übermäßige
 Sauerstoffaufnahme, Verdauungs- und Absorptionsschwäche,
 Stauung von Mageninhalt, Magenschwäche, Sodbrennen,
 Blähungen, Erbrechen, Stuhlverstopfung, Blauschmerz,
 Sodbrennen, Fäulnis von Speise u. Getränk, übermäßige
 Sauerstoffaufnahme, Verdauungs- und Absorptionsschwäche,
 Stauung von Mageninhalt, Magenschwäche, Sodbrennen,
 Blähungen, Erbrechen, Stuhlverstopfung, Blauschmerz,
 Sodbrennen, Fäulnis von Speise u. Getränk, übermäßige
 Sauerstoffaufnahme, Verdauungs- und Absorptionsschwäche,
 Stauung von Mageninhalt, Magenschwäche, Sodbrennen,
 Blähungen, Erbrechen, Stuhlverstopfung, Blauschmerz,
 Sodbrennen, Fäulnis von Speise u. Getränk, übermäßige
 Sauerstoffaufnahme, Verdauungs- und Absorptionsschwäche,
 Stauung von Mageninhalt, Magenschwäche, Sodbrennen,
 Blähungen, Erbrechen, Stuhlverstopfung, Blauschmerz,
 Sodbrennen, Fäulnis von Speise u. Getränk, übermäßige
 Sauerstoffaufnahme, Verdauungs- und Absorptionsschwäche,
 Stauung von Mageninhalt, Magenschwäche, Sodbrennen,
 Blähungen, Erbrechen, Stuhlverstopfung, Blauschmerz,
 Sodbrennen, Fäulnis von Speise u. Getränk, übermäßige
 Sauerstoffaufnahme, Verdauungs- und Absorptionsschwäche,
 Stauung von Mageninhalt, Magenschwäche, Sodbrennen,
 Blähungen, Erbrechen, Stuhlverstopfung, Blauschmerz,
 Sodbrennen, Fäulnis von Speise u. Getränk, übermäßige
 Sauerstoffaufnahme, Verdauungs- und Absorptionsschwäche,
 Stauung von Mageninhalt, Magenschwäche, Sodbrennen,
 Blähungen, Erbrechen, Stuhlverstopfung, Blauschmerz,
 Sodbrennen, Fäulnis von Speise u. Getränk, übermäßige
 Sauerstoffaufnahme, Verdauungs- und Absorptionsschwäche,
 Stauung von Mageninhalt, Magenschwäche, Sodbrennen,
 Blähungen, Erbrechen, Stuhlverstopfung, Blauschmerz,
 Sodbrennen, Fäulnis von Speise u. Getränk, übermäßige
 Sauerstoffaufnahme, Verdauungs- und Absorptionsschwäche,
 Stauung von Mageninhalt, Magenschwäche, Sodbrennen,
 Blähungen, Erbrechen, Stuhlverstopfung

Mein alljährlicher

Saison-Ausverkauf

beginnt morgen. Die zum Ausverkauf gestellten

Waaren sind folgende: **Wollene** und baumwollene

Kinder-Strümpfe

aller Art, einschliesslich meiner rühmlichst bekannten **unübertroffenen Zeulenroder** Strümpfwaaren. Ferner: Alle Arten **Kopfhüllen** für Damen und Kinder, **Schneehüllen**, **Hauben**, **Capotten**, **Fleusen**:

die modernsten Muster

von den billigsten bis zu den feinsten, kostbarsten existierenden Sachen.

Chemise-Shawls, **Ball-Shawls**, **Seidene Tücher**, **Spanische Spitzenshawls**, **Wollene Taillentücher**, **Trieotailen** in Sommer-Trieot-Trieot- und wollene Kleiderchen, **Knaben-Anzüge**.

Feine gestrickte Herren- und Damen-Westen, **Kinder-Hüte**, **Mützen**, **Häubchen**, **Jäckchen** etc.

Nie

trifft sich eine gleich günstige Gelegenheit zum wirklich billigen Einkauf zur Zeit des Bedarfs in diesen Sachen, wie in diesen meinen

Saison-Ausverkauf.

Theodor Schelle

Strumpf- und Wollwaaren-Fabrik und Garn-Abteilung.

14 Landhausstrasse 14

nahe dem Pirnaischen Platze.



Milchvieh-Verkauf.

(Holländer u. Oldenburger Rindvieh)
Am Sonntag den 11. November stellen wir einen Transport schweres vorzügliches Milchvieh, Ställe mit Kühen und hochtragende Kühen (beste Qualität) in Dresden im Milchviehboje zum Verkauf. Durch vortheilhafte Einkäufe wegen Futtermanagements sind die im Preise, dieses Vieh in ganz niedrigen Preisen abzugeben.
Gartenburg a. d. Elbe. **Gubnaß & Richter.**

Loose

in den bis 21. November stattfindenden Ziehungen 5. Klasse
Kgl. Sächs. Landes-Lotterie
empfehlen die Kollektion

Cassenverwaltung des Albert-Vereins,
Dresden, Marienstraße 1, am Antonplatz.

Bettfedern

u. Damen, fertige Betten, Anlets, Bettbände, Dämmen und Steppdecken, Watte u. m., empfiehlt bei reellster Bedienung zu billigsten Preisen **G. A. Eich's Nachf., O. Heduschka.**

Scheffelstraße 5, nahe dem Altmarkt.
(Gegründet 1821.)

Loose 5. Klasse

114. K. Sächs. Landes-Lotterie.

Ziehung vom 3. bis 21. November,

in 1., 2., 3. und 4. in haben bei

Albert Haunze.

Gammliektioner,

am Altmarkt, Gungahne Schöffstraße 2, 1. Etage.

Sermann Herzfeld.

Dresden, Altmarkt.

neuen aufgenommener Corsets.



Größe Corset: 6. haben auch gute Qualitäten bei Stoff: elegante Formen und außerordentlich billige Preise große Sicherheit gebühren.
Dress-Corset mit idealen Schienen 0,80
Dress-Corset mit breiten Schienen und geschürzten Brusttheilen 1,00
Corset von dunkelgrünem Stoff, mit Spigen garniert und mit geschürzten Brusttheilen 1,50
Dress-Corset mit geschürzten Brusttheilen und Ärmeln 2,00
Dress-Corset mit geschürzten Brusttheilen u. Ärmeln von prima blaurotem Stoff u. mit Brustbänder 3,50
Dress-Corset, extra prima Qualität, mit reicher Ausstattung 6,00
Prima-Corset mit Ärmeln, in rot u. schwarz 6,00
Prima-Dress-Corset mit Stahlbändern 2,00
Patent-Corset, prima Dress, Schienen u. Stangen von Drahtblech 2,25
Gesundheits-Corset für Kinder 1,50, für Damen 2,00, von reiner Wolle 2,75.

Gedächtniss. Das Lolette'sche System das natürliche Gedächtnis in hoh. Grade, ist leicht Anwendung auf alle Fächer der Wissenschaft, des Handels und Gewerbes etc. etc. Das Erlernen fremder Sprachen. Der bekannte Gelehrte, Herr Dr. A. Proctor, äußert sich über Professor Lolette: „Seine Methode ist meines Erachtens bewundernswürdig.“ Lolette mit Zeugnisse von berühmten Professoren und Schriftstellern aus allen Erdtheilen werden auf Verlangen frei zugelaufen. **Prof. A. Lolette, 37, New Oxford Street, London.**

Compl. Anzüge empfehle aus solid gearbeitetem Stoff und bestem Sitz zu ganz enorm billigen Preisen.
Adolph Jaffé,
Herren-Schneider-Geschäft, **Schönerbergasse 4,**
Ecke Frauenstrasse.

Englische Regen-Schirme
leicht, elegant u. dauerhaft
empfiehlt in größter Auswahl
Alwin Schiffner
45 Wildstrüßer-Strasse 45.

Für Herren und Knaben!
Durch vorübergehende Gelegenheitskäufe und Massen-Einkäufe, Gelegenheit der theuren Wollentheile nicht mein Verzicht, was Reichhaltigkeit des Lagers und Billigkeit anbietet, ohne Verzicht zu machen, wozon sich jeder überzeugen kann.
4500 Winter-Heberzieher,
modern, gut gearbeitet, vorzüglich passend, von 10 Mark an bis zu den hochgelegenen 20, 24, 28, 30 und 36 Mark.
Herren-Anzüge, Jaquets, Hosen, Röcke, mollige Schafwolle in reicher Auswahl und zu enorm billigen Preisen.
Knaben-Paletots, Kaisermäntel, Anzüge,
große Auswahl und auffallend billige Preise.
Damen-Wintermäntel
25 Prozent unter Ladenpreis.
Monats-Anzüge, Hosen, Jackets u. Mäntel.
Sehr billige Preise.
H. J. Krawetz,
Dresden, Webergasse 18, 1. Et.

Thee.
Neue Ernte 1888/89.
Größte Auswahl: Souchong, Congo, Pecco, Carawan, Oolong, Imperial, Assam und Verbindungen in allen Preislagen.
Seestr. 15, 1. **Born & Dauch, Hauptstr. 6.**

Fabrik patentirter Hufeisen mit auswechselbarem Griff.
D. M. P. 30745, 11108.
Carl Hirsch & Co.
Dresden-Löbtau.
Ehrnpreis Dresden Pferde-Ausstellung 1886. 10. Landwirthsch. Ausst. Bayen 1887.
Gewinnvorteile:
1) Zeitgewinn.
2) Schutz gegen das Ausrutschen der Pferde.
3) Schonung der Hufe.
4) Geldersparnis.
Proble, Zeichnungen, Preislisten und Zeugnisse zuzusenden Comptoir franco.

Deutsche Loofahwaaren-Fabrik
H. Wickel, Halle a. S.
Erfinder u. Begleiter der gewerblich-techn. Loofahverarbeitung. Internat. Ausstell. Brüssel 1888. Ausstell. Ostende Hygien. 1888. **Silberne Medaille Goldene Medaille** pour specialités hygieniques.
Loofah-Einlege-Doppelsohlen in 82 Größen. Bestes Mittel gegen kalte und nasse Füße, sowie gegen Fußschweiß, waschbar u. d. Dauerhaftigkeit. **vorthell h.** als Filz-, Strohu- u. Korkehlen.
Loofah-Frottir-Handschuhe zweifelt u. eins. deutsch u. engl. Format.
Loofah-Rückenprottirbänder. 60cm. Heilfläche. Wirkamstes u. angenehmstes Frottirmittel.
Loofah-Rückenreiber. — Loofah-Sattelunterlegendecken, Unterkommente.
Loofahschwämme in allen vorkommenden Größen.
General-Vertreter:
Theodor Doebel, Leipzig, Hospitalstrasse 10.

König-Johann-Strasse 11.
Vollständiger Ausverkauf
von erworbenen Waarenbeständen aus der Metallwaarenfabrik der **Gustav Boden'schen Concurs-Masse.**
Plätten, Wärfel, Wärmflaschen, Leuchter, Wienagen, Tischloden, Cuiro poli-Gegenstände etc. Glöschkränze u. Bierabstapparate in solidester und praktischster Construction wesentlich umt. Fabrikpreisen.

Früher Schloßstr. 6, II. Früher Schloßstr. 6, II.
Schmuckfedern,
eigene Fabrikation für Strohen- und Ball-Tollette, zu hervorragend billigen Preisen, empfiehlt
Carl Jahn,
nur 1. Et. Wildstrüßerstr. 35, nur 1. Et. vis-à-vis von Hotel de France.
Früher Schloßstr. 6, II. Früher Schloßstr. 6, II.

D. M. P. 43656.
Heiss-Wasser-Ofen
mit Gasheizung.
Der Ofen brennt vollständig **russfrei,** geruch-, geräusch-, gefahrlos. Explosion ausgeschlossen. In 15 Minuten ein Bad bei ganz geringem Gasverbrauch.
Knoke & Dressler, König-Johannstraße.

R. Schwamerkrug,
Königl. Hoflieferant,
Scheffelstraße, im Rathhaus.
Special-Geschäft für gute Haararbeiten.
Perrücken und Scheitel
den höchsten Anforderungen an Natürlichkeit entsprechend.

Knaben-Paletots und Anzüge,
in eigenen Werkstätten auf das Solideste und aus den haltbarsten Stoffen angefertigt, empfiehlt zu den billigsten Preisen
Louis Hetze,
Bautzner Strasse Nr. 20.
Maassgeschäft für Herren- u. Knaben-Garderobe.

C. Marggraf's Konkurs
Mosezinskystrasse 5 (nächst der Pragerstrasse)
Ausverkauf
moderner Winter-Damen-Mäntel, Regen-Mäntel, Jaquettes, Umhänge, fertiger Kleider, Morgenröcke, sowie von Agraffen, Gefäßen, Stoffrestern, Knöpfen u. dgl. Reichsanwalt Windisch, Konkursverwalter.

240 Stück fette Schöpfe
stehen zum Verkauf auf Rittergut Lüttenwitz bei Bismarck bei Döbeln.
Dresdner Badefühle,
billigstes Badefußtem, empfiehlt
Friedr. Lange,
Kgl. Postkammer, Neustadt, Hauptstraße 4, gegenüber dem Rathhaus.