

Einen großen Posten

schwarzer, weißer, hell u. dunkel farbiger

Seidenstoffe,

seine ff. schwarze Zerges und Cademires, zu deren Uebernahme ich gerungen war, verkaufe ich, um möglichst vor dem Feste zu räumen, zum Fabrikpreise.

Wiederverkäufern gewähre Gyten Rabatt. Nach ansehnlich verende Muster.

C. W. Thiel,

Postleitan Nr. 1. Prager- und Moscovischer-Strasse 10.

Für den Weihnachtstisch!

Parfüms,

hart, lieblich und nachhaltig duftend, in größter Auswahl, eleganter und einfacher Ausstattung.

Eau de Cologne,

eigene Fabrikation, von vorzüglicher, der edelsten Marke vollständig gleichwertiger Qualität, in Flaschen à M. 1. — und 2. —

Toilette-Seifen

in anerkannt guten und weichen Qualitäten, reichens parfümirt, eleganter und einfacher Ausstattung.

Toilettekästen, Extraite-Körbchen, Fantasie-Seifen etc. etc.

in den verschiedensten Modellen, zu Geschenken vorzüglich geeignet.

Christbaum-Lichte,

weiß und bunt in Wachs, Zwerge, Kerzen.

Wachs-Stock

von reinem Bienenwachs, schön brennend, nicht tropfend, nicht stichend, empfiehlt

T. Louis Guthmann.

Schloßstraße 18, Pragerstr. 34, Bautzenerstr. 19.

Italien. u. Deutsche Küche


Italien. Nationalkeller

Nur König Johannstrasse 4b.

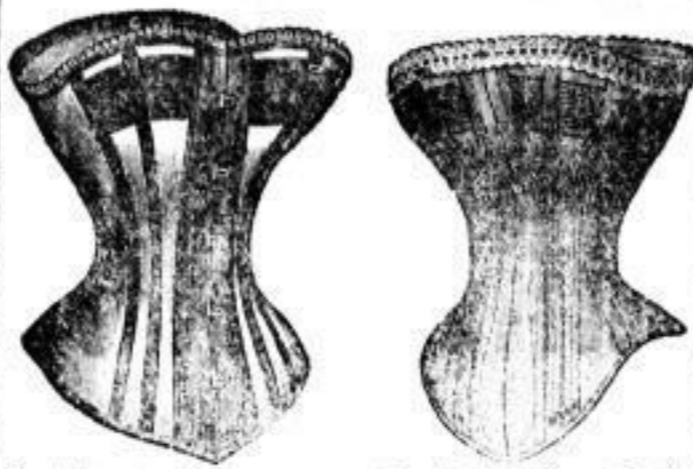


großes Lager von Jagd- u. Scheibengewehren, Revolver, Drilling-Gewehre, Dämmerleuchter, selbstthätigen Patronen, Anzeiger für Revolver, Munition, wie sammtliche Jagdartenfüßen, als: Faschinen, Jagdmäntel, Kuchel, Hirschfänger etc.

Carl Gründig, Hdt. Zädit. & Fabrikmacher, Dresden, Gewandhausstraße 7.



Für Weihnachten.



Corsets mit bezaubernder Schönheit und Weichheit von 1 1/2 bis 16 Mk.
Corsets dieser Art in allen Größen und Ausstattungen von 1 1/2 bis 16 Mk.

Umtausch nach dem Feste bereitwillig!

Corset-Fabrik

Man Hoffmann, Wallstrasse, Ecke Zäpfelstraße.

Reimergasse 1118. Reimergasse 1118.

Weihnachtsausstellung:

Geschmackvolle Italien. Obst- und Delicatessen-Körbe.

Italien. Nationalkeller

Nur König Johannstr. 4b. Parterie und I. Et.



Man achte, dass jede Flasche mit Schutzmarke versehen ist.

Glycerin-Cream

gegen unangenehme Hände, Kratzen, Schindeln etc. vorzügliches Mittel zur Geländerung weicher, zarter Haut. Flasche 1.25 u. 0.75. Winter-Verpackung nach auswärts.

Königl. Hof-Apothek Dresden, am Georgenthor.

Vorzüglich geeignet zu Festgeschenken!

Émaille-Malerei ohne Einbrennen, Farben und Thonwaren zum Bemalen in größter Auswahl.

von Jedermann selbst Kindern ohne Vorkenntnisse anzuführen

Gustav Lippe König-Johannstr. Ecke Moritzstr.



Neuheit! **Waffendes Weihnachts-Geschenk.**

W. Melbig Bauernstraße 31.



Christbaum-Schmuck in reichster Auswahl, auch fertig gefüllte Sortimente: Nr. 1, 2, 3, 4, 5, 6, 7, 8, 9, 10, 11, 12, 13, 14, 15, 16, 17, 18, 19, 20, 21, 22, 23, 24, 25, 26, 27, 28, 29, 30, 31, 32, 33, 34, 35, 36, 37, 38, 39, 40, 41, 42, 43, 44, 45, 46, 47, 48, 49, 50, 51, 52, 53, 54, 55, 56, 57, 58, 59, 60, 61, 62, 63, 64, 65, 66, 67, 68, 69, 70, 71, 72, 73, 74, 75, 76, 77, 78, 79, 80, 81, 82, 83, 84, 85, 86, 87, 88, 89, 90, 91, 92, 93, 94, 95, 96, 97, 98, 99, 100.

empfehlen die Fabrik von **Gelbke & Benedictus, Muster-Ausstellung: Nr. 20 Zöbtauerstraße Nr. 20.**



Die feinsten französischen Cognacs führt als Spezialität **das Cognac-Grosso-Haus Dresden, Reitbahnstrasse 10.**



Vogelkäfige, Vollkörbe, Papageikäfige, lackirt oder verzinnt, empfiehlt

Louis Herrmann, am See 31.



Blumentische, Blumentopfstände, Blumen-tellagen, vergoldet und bronirt, empfiehlt in grosser Auswahl

Louis Herrmann, am See 31.



Flaschenschränke, Flaschengestell, Flaschenkörbe, in allen Grössen auf Lager, empfiehlt

Louis Herrmann, am See 31.



Eiserne Bettstellen, mit u. ohne Spiralfederunterstützung, Kinderbettstellen mit Schutzeinrichtung, Kinderwiegen empfiehlt in schöner Ausführung

Louis Herrmann, am See 31.



Eiserne Waschtische, Hut- u. Kleiderständer, Schirmständer empfiehlt

Louis Herrmann, am See 31.



Kinderschritten empfiehlt in reicher Auswahl

Louis Herrmann, am See 31.



Haupt-Depôt des Kgl. Ungar. Landes-Central-Musterkellers.

Verkauft laut Budapest Preisliste von unabweislich echten Fein- u. Rostweinen sowie Tokayer-Ausbruch-Weinen in Flaschen mit Schutzmarke bei

Richard Fischer, 17 Waisenhausstrasse 1. (Ecke am Georgplatz).

E. Battmann,

Bellegasse 20, Ecke Kammstr. verkauft spanische und portug. Weine, ca. 10 Sorten, unter Garantie d. Feinh. v. M. 1.4 bis M. 2.50 per Flasche.

Reine Höl. Cocos, ausgewogen, größte Auswahl, niedrigste Preise! Pfd. 170, 175, 180, 190, 200, 220, 230, 235, 240, 250 und 270 Pfg.

Kaffee, roh. Pfd. 115-170 Pfg., geröstet, täglich frisch. Pfd. 140, 150, 160, 180, 200. **Thee,** ausgewogen, Pfd. 160-200 Pfg. **Reine Chocoladen** — ohne Stimul. — Pfd. 83, 87, 90, 97 Pfg. **Reiner Feigen-Kaffee,** selbst. Zusatz, Pfd. 50 Pfg. **Karl Bahmann, Waisenhausstrasse 4.**

Fächer

aller Größe, jeder Art. **Paul Teucher, 29 Pragerstraße 29.** **Buntdruckte Fächer** vorheriger Saison zu halben Preisen.

Handleuchter, Fischleuchter, Spiegel-leuchter, Clavierleuchter

C. F. A. Richter & Sohn Dresden, Wallstr. 7. a. d. Post

Wandbilder aus Porzellan. Wandplatten aus Majolika.

H. Ufer Nachf. König-Johannstr. 11. Ecke Moritzstr.



Gebirgs-Loden-Joppen f. Knaben v. 5 1/2 Mk. an, f. Herren v. 8 Mk. an, **Jagdwesten** à 1 Mark empfiehlt **Osc. Lehmann, Schloßstraße 24.**