

Bergteller.

Berliner-Bahn Hofplatz-Bergteller-Endstation.

Grosses Militär-Concert

von der Kapelle der Königl. Sächsl. Pioniere.
Anfang des Concertes 7 Uhr, des Balles 8 Uhr.

Nach dem Concert
Feiner Cavalier-Ball,
wobei die neuesten Tänze gespielt werden.
Anfang des Balles 8 Uhr.

Linde'sches Bad

in der noch großartig dekorierten Säulen

Großes Concert

von d. Musikcorps d. K. Z. 1. (Geb.) Gren.-Regim. Nr. 100
(mit gewähltem Programm.)
Nach dem Concert

feiner Ball.

Anfang des Concertes 7 Uhr, des Balles 8 Uhr.
Abonnements-, sowie alle ausgegebenen Billets haben
Vorrang.

Victorin-Salon

letzten Mal elektrische Demonstration.

Auf dem Auftreten von:
Frau Mathilde Faria, Pieder- und Walzer-Sängerin;
Herr Abdullah, Production auf dem schönst gepannten
Telephon-Drabstiele; Miss Elvira, Trapeskünstlerin;
F. Maxstadt, Gesangs-Solist, neue Intermezzi;
H. Tschernoff mit einer Menge von 10 dreifürten Stunden;
La belle Sakondala mit dreifürten Riefenschnängen.
Anfang 7 Uhr, Ende 11 Uhr.

Welt-Restaurant „Société“

Täglich zwei grosse Concerte
des beliebten
**Wiener Fiaker-Terzett
„Sievringer“,**

und der
Familie Maickl aus dem Zirkelhof,
echte Tyroler National-Sänger.
Zum ersten Male in Dresden!

Nachmittags 4 Uhr. Eintritt 20 Pf. Abends 8 Uhr
Nachachtungsvoll Paul Menzel.

Westendschlösschen, Plauen.

Montag, den 9. Februar 1891

einzig grosser Masken-Ball

in beiden Sälen und sämtlichen daranstossenden
Räumen.

Anfang 8 Uhr. Ende 4 Uhr.
3 Musikchöre spielen abwechselnd Märsche und Tänze.
Billets im Vorverkauf à 75 Pf. in Wolf's Cigarrengeschäften.
Nachachtungsvoll O. Plinke.

Eisbahnen im Kgl. Gr. Garten.

Concert auf den Carola-Seen.

Anfang 2 1/2 Uhr. M. & P. Gasse.

Schweizerhäuschen.

Heute Ballmusik, von 7-11 Uhr Tanzverein.
L. Franke.

Königl. Belvedere.

Heute Montag kein Concert.

Zitherconcert L. Gruber (Braun's Hotel).

Billets zu 3, 2 u 1 Mk. in der Kgl. Hof-Musikalienhandlung
F. Ries (Kaufhaus) und an der Abend-Casse.

Deutsche Schänke „Drei Raben“

Ludwig Röttger,
18/20 Marienstrasse 18/20.
Dienstag den 10. Februar

humor. Fastnachts-Concert

von d. Kapelle d. K. Z. Gren.-Reg. Nr. 101.
Eintrittsbillets 30 Pf. (auch im Vorverkauf).
Anfang 8 Uhr Abends.

Frischer Austich — vom Fass — des vorzüg-
lichen **Wiendner Spaten-Bock.**

Otto Scharfe's Etablissement Pirnaischer Platz,

Neu. Täglich gr. Concert
des berühmten
Orig.-Wiener Elite-Damen-Orchesters
E. Hornischer aus Wien,

3 Damen (mit Violoncello) und 2 Herren (zum 1. Mal in
Dresden) und der unübertrefflichen und einzig dastehenden
Compagnie Vesuvio Neapolitan, italienisches
Mandolin- und Gitarren-Quartett
Vincenzo Giovannucci, Grismondi, Pizone u.
Pasano, in Nationaltracht.
Anfang 7 Uhr. Ende 11 Uhr. Eintritt 25 Pf.
Sonntag u. Mittwochs 2 Concerte. Anf. 4 u. 7 U.
Kapelle Gornalischer, Hans Trichter in A. Weininger's
Grand Etablissement „Zum Goldvögel“ im K. & P. Theater in
Wien, concertierte zuletzt 6 Monate mit großartigem Erfolg
im Prival-Ballet zu Leipzig.
Nachachtungsvoll Otto Scharfe.

Neumann's Concert-Etablissement

Schöberggasse 8, nahe am Altmarkt.
Täglich großes Concert.
(Wiener Original-Befehung.) Dir.: Herr G. Goldstein.
Anfang 7 Uhr. Eintritt frei. Nachachtungsvoll C. H. Kunze.

Kgl. Zwingerteich heute großes Militär-Concert

Concert-Etablissement

Kleines Rauchhaus

Erhard Kraus
Grosses Concert
von der 1. Dresdner Soloschelle unter Leitung
des Kapellmeisters Gen. Carl Krause.
Anfang 7 Uhr. Eintritt frei.
Morgen Dienstag großer Fechtungs-Abend.
Nachachtungsvoll Erhard Kraus.

Hotel Münchner Hof.

Internationales Concerthaus, Kreuzstrasse.
Täglich grosses Elite-Concert
angeführt von der echten Wiener Damenkapelle
Marie Pollak
(die erste des Continents).
Anfang 8 Uhr. Eintritt 20 Pf. Nachachtungsvoll E. Matzku.

Die Conditorei von G. Pollender

empfiehlt
Pflankuchen versch. Füllungen, Stück 10 Pf., Duzend 1 Rt.
Pflankuchen: Vanille, Bismarck, Orange, Glor, Stück 12 Pf.,
Duzend 1,20 Rt.
Pflankuchen, Aprikosenfülle, Schokoladen-Glasur, St. 15 Pf.,
Duzend 1,50 Rt.
Hochfeine Ananas-Pflankuchen, Stück 20 Pf.
Specialitäten:
Carola-Torte, Tobler-Torte, Mandel-Domben.

Panorama International.

Markenstraße 20. J. geöffnet
von 10 Vorm. bis 10 Uhr Abends.
Diese Woche höchstinteressant
neue Aufnahmen:
Salzkammergut.

Neu! Sensationell! Neu! Wunder - Tiergarten,

nur
im Hause des Eldorado,
Steinstraße 9.
Geöffnet von Vorm. 11 bis Abends 11 Uhr.
Eintritt 50 Pf.
Militär und Kinder 25 Pfennige.

Eldorado.

Heute vorzügliche Ballmusik mit elektrischem Glockenspiel.
Militärmusik (Jäger). Von 7 bis 10 Uhr Eintritt für Herren mit
Tanz 50 Pf. **Gustav Fritzsche.**

Die großartige Maskenball-Decoration
ist noch in Augenschein zu nehmen.

TIVOLI.

Heute Ballmusik
in dem zum Maskenball festlich geschmückten Saale,
von 7-10 Uhr Tanzverein. Die Verwaltung.
NB. Wegen zur Fastnacht öffentliche Ballmusik.

Ballmusik.

Colosseum, Hauptstrasse.
Damm's Etablissement, Königsbrückerstrasse.
Lindengarten, Arsenal, Königsbrückerstrasse.
Odeon, Carusstrasse.
Orpheum, Hauptstrasse.
Reichshallen, Hauptstrasse.
Schützenhaus, Windmühlenstrasse.
Sieg's Säle, Hauptstrasse.
Stadtspark, große Meißnerstrasse.
Tonhalle, Glacisstrasse.
Seite von 7-10 Uhr Tanzverein.

Prunksaal Carolagarten.

Heute großer Jugend-Elite-Ball.
Gegebenst Wihl. Baumann.

Kaffee Wieder- Verkäufer

roh u. geröstet
für
8 Webergasse 8. Ehrig & Kürbis

Glycerin-Cream

gegen aufgesprungene Hände, Frostbeulen, Wundflecken etc.
Borstliches Mittel zur Erlangung weicher, zarter Haut.
Flasche 1,25 u. 0,75. Kompletter Versandt nach auswärts.
Königl. Hof-Apotheke Dresden,
am Georgenthor.

Verandt nach auswärts prompt. Masken-Garderobe Bertha Streng

(gegründet 1867).
empfiehlt Costüme vom einfachsten bis elegantesten Genre
für Herren, Damen u. Kinder; Domino's in schwarz u. bunt.
11. 24 Schlossstrasse 21, 11.
Größte Sauberkeit und Accuratez.

Freitag, den 13. Februar stelle ich wieder einen großen Transport beste Kühe und Kalben,

sowie fruchtbarste Bullen in Dresden im Milchviehhof
zum Verkauf. Vieh trifft Mittwoch Mittag ein.
Eduard Seifert, Dresden, Scheunenhofstr. 2.

Verantwortlicher Redacteur: Julius Schmidt in Dresden.
Sprechzeit Vorm. 10-12, Nachm. 5-7.
Verleger und Drucker: **W. & H. Schöner** in Dresden.
Papier von Rübler u. Rietzhammer in Reichen bei Waldheim.
Das heutige Blatt enthält 10 Seiten.
Hierzu 1 Sonderbeilage für die Stadt Dresden. „Gewerbeschau
Nr. 102“ betreffend, sowie eine Beilage für die ganze Auflage
„Spezial-Geschäft von J. D. Fedras (Ind. Gurmader u. Sohn)
in Dresden“ betitelt.

MÖBELHALLE SAXONIA, R. BERKOWITZ,

Dresden, König-Johann-Strasse Nr. 15, I.

Praktisch und billig!

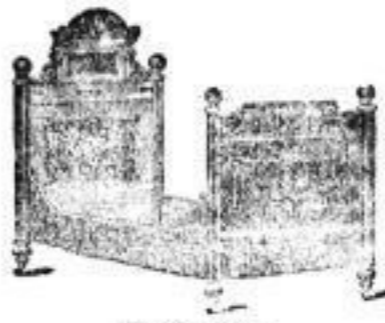


Sophabettstellen. zusammenlegbares, schwebendes Metall, mit Matratze, Stuhl- und Ausfüßen, für beliebige Raumverhältnisse sehr zu empfehlen, schon v. 12 Mark an.

Polstermöbel
in reichster Auswahl.



Ausziehtische. echt mah. furn., v. 22 v. 22 an.



Bettstellen

mit Sprungfedermatratze von 33 Mark, mit Matratzenmatratze v. 22 v. 22 an.

Küchenmöbel
aller Art
billigst!



Nachtschränkechen
von 10 v. 10 an.



Stühle
in großer Auswahl.



Schränke
von 19 Mark an.

Größtes Lager Sachsens. Reichste Auswahl. Beste, solideste Arbeit. Billigste Preise. 2jährige unbedingte Garantie. Eigene Werkstätten. — Auf Wunsch Preisecourant gratis und franco. — Telephon Nr. 338.

Alle gekauften Gegenstände werden franco Bahn- und Schiffstation Sachsens geliefert.

Polster- und Tischlermöbel
in
grösster Auswahl
in allen Preislagen.

Möbel-Magazin verein.
Tapezierer-Immungsmeister

Gustav Busch & Co.,

Waisenhausstrasse 13,
Parierre und 1. Etage.

20 vollständig der
Neuzeit entsprechend
ingerichtete
Musterzimmer
in jeder Stylart.

Dresdner Nachrichten,
Montag, 9. Februar 1891,
Seite 10.

Vollständig ausgefallene
Musterzimmer
zur Ansicht.
Fernsprecher 3529.

Möbel-Magazin der Tischlerinnung zu Dresden

Maximilians-Allee 3 (Ringstr.)

schrägüber Café Passage,

Größte Auswahl
von soliden
Möbeln
in einfacher bis
eleganter Ausführung.
Fernsprecher 3529.

Ausverkauf in der Hoffmann'schen Kunsthandlung am Fockertbrän, König-Johannstrasse, nur noch bis 15. Februar.

LIEBIG Company's
FLEISCH-EXTRACT
NUR AECHT
wenn jeder Topf den Namenszug in blauer Farbe trägt.

Carl Denhardt'sche Heilanstalt für Stotterer

in Dresden-Blasewitz, Tollenwehstrasse 116 (früher Burgsteinfurt). Bestehe Spezialanstalt Deutschlands. Honorar nach erfolgter Heilung. Preisliste gratis. Diebstahliger Besuch der Anstalt: 2007 Ehrenstrafe.

Elektrische Heilanstalt des Nervenarztes Dr. med. Klencke, Serrestrasse 12, I.

Täglich 10-1. Dienstag, Donnerstag, Sonnabends auch 3-1. Verschieber Frühjahrsaufenthalt auf meiner Villa "Beafriden".

Den Herren Landwirthen und Weibern von Vieh empfiehlt Concentriertes Futter, hohes Mittel bei Fohlen Krankheiten, Ferkeln und Leberentzündungen, gleiche 1 Mt 25 Pf. Soll, Nähr- und Keilpulver für Kühe, Lämmer, 10 Pf. Engl. Pferdepulver, 60 Pf. Preispulver für Schweine, 35 Pf. Tebot kammlicher aller und hundertjähriger Veterinärheilmittel, Dresden-Neustadt, am Markt Nr. 3 und 4, Apotheke zum Schwan. — Fremder Versandt nach auswärts.

Nur König-Johannstr. 2b.
Conditorei Fromm
Pfannkuchen

verschiedener Füllung, von renommierter Güte, Sonntag u. Montag mehrmals frisch, Am Fastnachts-Dienstag vom frühen Morgen bis Abends ununterbrochen warm, das halbe Pfund zu 30, 40, 50, 60 u. 75 Pfge. Conditorei Fromm, nur König-Johannstr. 2b.

Für Kinder u. Kranke **Milch** & Genehnde u. Hausbedarf sterilisirt (keimfrei u. dauerhaft), nach Kundgabe aus ärztlichen Kreisen ununterbrochen an Wohlgeschmack, Bekömmlichkeit und Nährkraft, à Liter 34 Pf. frei Haus, prompt. Vert. u. and. **Wolf & Co., Grunzerstr. 7,** und in den durch Plakate kenntlichen Verkaufsstellen.

Achtung!
Hochf. Süßrahm-Margarine empfiehlt ausgezogen & Ed. 75-80 Pf., in 1 Pf. -Stücken 80 Pf., 1/2 Pf. -Stücken 45 Pf., 1/4 Pf. Speisefett à 60 Pf., Butter-schmalz à 120 Pf., Wiederverkäufer billigst. **G. Stenzel & Sohn, 6 Schreiberergasse 6.** Hochfeinen Altenburger Ziegenkäse à St. 45 Pf.

Fertige Bett-Bezüge, roth und weiss karriert, Stück von 2 Mt. 75 Pf. an, **Kopfkissen-Bezüge** von 75 Pf. an, **fertige Inlets,** gestreift Stück 3 Mt., glattrot 4 Mt. 40 Pf., **fertige weiße Bettbezüge** in Damast, Stangenteilen, Bianc u. weiss, Stück von 2 Mt. 75 Pf. an, **Betttücher** von 170 Pf. an, **Waffel-Bettdecken** in weiß u. bunt zu bill. Preisen, fertige **Erstlings-Wäsche,** als: Hemden 50 Pf., Höschen 35 Pf., Röschchen 10 Pf., rosa Stechbetten 140 Pf., weiße Stechbetten 180 Pf., **Windelzeuge** (niedliche kleine Muster), Meter 32, 35, 40 Pf., **Unterlags-Stoff** in weiß und farblich, **Friedr. Paul Bernhardt, Dresden, 2 Schreiberergasse 2.**

Polster-Möbel, selbstgefertigt, unter mehrjähriger Garantie, als:
Federbetten 18 Mt.
Zephyr in all. Bezüg. 33
Schlafsofa in m. Matr. 65
Nisch-Garnituren 90
Plüsch-Garnituren 150
Alle Sorten Bettstellen.
Säulen-Zephyr 55
Aufpolsterung aller Art, gebt. Möbel werden eingetauscht. **König-Johannstr. 7, 3.** nahe Altmarkt. **Voigt, Tapeziers.** Soliden Preisen auch Theilzahlung gestattet.

Wagen. Ein ganz leichter gebrauchter Landauer, sowie ein gebrauchter Bagelwagen sind billig zu verkaufen. **Oscar Köhler, Schäferstraße 5.**

Bestes Speisefett Bund 50 und 54 Pf., gebrannt **Gerste** Bund 24 Pf., **Hch. Böslö Nachlgr., Antonplatz.**

Ein in vorzügl. Maßgebend gelegener **Holländer,** erst vor circa 2 Jahren nach neuem System eingerichtet, Wohnhaus und Feld dazu gehörig, sofort verkäuflich. Näh. ertheilt **O. Hentschel, Terrassenstr. 22, 2. Etg.**

70 Stück Feder-Matratzen, welche bei Militär-Einanzierung verwendet wurden, noch wie neu, sind billig zu verkaufen im **Colosseum, Hauptstr. Paul Hofferbert.**

Pferde-Verkauf. Zeige hierdurch an, daß ich wieder mit einem fetten Frachtpferd guter dänischer Arbeitspferde eingetroffen bin und selbige von Sonntag den 8. d. M. ab in meiner Behausung zu billigen Preisen zum Verkauf stelle. **Löffelchen bei Dresden. Ernst Kempe.**

Leo Stroka spec. Damen-Perücken aus Wien, legt nur Zeckstrasse Nr. 5, 1. Etage, gegenüber der Zahnklinik (kein Laden), empfiehlt durch Wasserabkühlung: **unsichtbare Perrücken** (auch für Herren) ohne die so lästigen Federn, jedoch festhaltend, von 6 bis 15 Mark. **Unsichtbare Scheitel** von 6 bis 25 Mark. **Unsichtbare Stirnlöcher** (naturgetreu) von 1 Mt. an. **Höfe, Feber, Strähne** von 4 bis 15 Mt. **Gründlicher Unterricht im Frisieren** 25 Mt. Bei Einkauf gebe Anleitung gratis. Von dazu gegebenen Haaren fertige Coiffuren, Höfe u. schon von 50 Pf. an. **Praktische Neuheiten für Damen** mit wenig Haaren oder kalten Stellen. **Sicherer Rath u. Hilfe** beim Ausfällen der Haare (Haarwasser).

Die P. Kneifel'sche Haar-Tinktur, welche sich durch ihre außerordentliche Wirkung zur Erhaltung und Vermehrung eines dichten, weichen, als vorzügl. Kosmetik, ununterbrochen darstellt, möge man den vielen, weiß schwindelhaften Mitteln gegenüber **vertrauensvoll anwenden.** **Bonaden** u. dergl. sind bei Eintritt obiger Uebel trotz aller Heilung bewährte Mittel **völlig nutzlos;** auch hätte man sich vor Erfolg garantirenden Mitteln, denn ohne Keimfähigkeit kann kein Haar mehr wachsen. — Die Tinktur ist amtlich geprüft. In Dresden nur echt bei **Perm. Koch, Altmarkt 10, in Flac. zu 1,2 u. 3 Mt.** **Alter Apotheker Ripberger, Bauquersr. 63, II. Etg.** Milde und schmerzstillende Behandl. aller äußerl. Uebel, speciell: **Kranke Entzündung, Flechten, Knochenbr., Anghel, Krebsartige Geschwüre, Salbflus und sekundäre Seiden.** (Wahrg. erfolg. Bezugs.) Zu spr. Montag, 6. 10 u. 2-4.