

Was soll unser Sohn werden!!

Dr. Hans Zeitgeff, Sohn verlor die 1. Ehre, 2. Ehre einen Lebensberuf in freier Natur erwähl. sollen, wichtige Schrift v. d. Seinge...

Privat-Hochführung... Mein und Deiner... ohne Operation...

Ohne Operation... künstlichen Zahnersatz...

Fischhaus... Vorzügliche Fischkoll... echt Kulmbacher...

Leiderschuhe... Ernst Zscheile, Dresden Seeitzstraße...

Heiraths-Gesuch... Ein geb. Kaufmann...

Pferde-Verkauf... Den geehrten Kaufleuten...

Gummi-Artikel... Ein Brotwagen...

Sinderwagen u. Fahrflüße... Stirn-Haar-Netze...

Ein geb. Kaufmann... Heiraths-Gesuch...

Pferde-Verkauf... Den geehrten Kaufleuten...

Gummi-Artikel... Ein Brotwagen...

Sinderwagen u. Fahrflüße... Stirn-Haar-Netze...

Ein geb. Kaufmann... Heiraths-Gesuch...

Pferde-Verkauf... Den geehrten Kaufleuten...

Gummi-Artikel... Ein Brotwagen...

Sinderwagen u. Fahrflüße... Stirn-Haar-Netze...

Ein geb. Kaufmann... Heiraths-Gesuch...

Pferde-Verkauf... Den geehrten Kaufleuten...

Gummi-Artikel... Ein Brotwagen...

Sinderwagen u. Fahrflüße... Stirn-Haar-Netze...

Ein geb. Kaufmann... Heiraths-Gesuch...

Schnittzeichnen, Zuschneiden und Schneidern

Wird in unserem großen Atelier gelehrt, worin so, daß jede Schülerin...

Schnittzeichnen... A. Gressler & Co., 11 Moritzstrasse 11, 1.

Geinche, Gedichte... Aufpoßierung...

Tanzverein, Colosseum, Restaurant Schleizer Hof...

Lederschuhe... Ernst Zscheile, Dresden Seeitzstraße...

Heiraths-Gesuch... Ein geb. Kaufmann...

Pferde-Verkauf... Den geehrten Kaufleuten...

Gummi-Artikel... Ein Brotwagen...

Sinderwagen u. Fahrflüße... Stirn-Haar-Netze...

Ein geb. Kaufmann... Heiraths-Gesuch...

Pferde-Verkauf... Den geehrten Kaufleuten...

Gummi-Artikel... Ein Brotwagen...

Sinderwagen u. Fahrflüße... Stirn-Haar-Netze...

Ein geb. Kaufmann... Heiraths-Gesuch...

Pferde-Verkauf... Den geehrten Kaufleuten...

Gummi-Artikel... Ein Brotwagen...

Sinderwagen u. Fahrflüße... Stirn-Haar-Netze...

Ein geb. Kaufmann... Heiraths-Gesuch...

Pferde-Verkauf... Den geehrten Kaufleuten...

Gummi-Artikel... Ein Brotwagen...

Sinderwagen u. Fahrflüße... Stirn-Haar-Netze...

Neue und sehr Möbel billig

Einem wirklich angenehmen Aufenthalt dienen... H. Kiegelbahnen...

Grand bal paré... H. Kiegelbahnen...

Regenmäntel... Gestalten...

Regenmäntel... Gestalten...

Regenmäntel... Gestalten...

Regenmäntel... Gestalten...

Regenmäntel... Gestalten...

Regenmäntel... Gestalten...

Regenmäntel... Gestalten...

Regenmäntel... Gestalten...

Regenmäntel... Gestalten...

Regenmäntel... Gestalten...

Regenmäntel... Gestalten...

Regenmäntel... Gestalten...

Regenmäntel... Gestalten...

Regenmäntel... Gestalten...

Regenmäntel... Gestalten...

Regenmäntel... Gestalten...

Regenmäntel... Gestalten...

Regenmäntel... Gestalten...

Regenmäntel... Gestalten...

Regenmäntel... Gestalten...

Zwei Augen braun

Bitte, bitte Antwort... Nur extra hochschneidende Corsets...

Manila... Die Dame...

Die Dame... Zöpfe, Dreher...

Zöpfe, Dreher... Vegetabilisches Kräuselöl...

Vegetabilisches Kräuselöl... Zum Frühjahr...

Zum Frühjahr... Smaltegeschirr...

Smaltegeschirr... Regenmäntel...

Regenmäntel... Mäntel-Ulbricht...

Mäntel-Ulbricht... Regenmäntel...

Regenmäntel... Gestalten...

Gestalten... Regenmäntel...

Regenmäntel... Gestalten...

Gestalten... Regenmäntel...

Regenmäntel... Gestalten...

Gestalten... Regenmäntel...

Regenmäntel... Gestalten...

Gestalten... Regenmäntel...

Regenmäntel... Gestalten...

Gestalten... Regenmäntel...

Regenmäntel... Gestalten...

Gestalten... Regenmäntel...

Regenmäntel... Gestalten...

Nur Frau

Kubinski... Möbel... Confirmationen...

Möbel... Confirmationen... H. Buchholz...

H. Buchholz... Uhren... Stoff-Rester...

Stoff-Rester... Regenmäntel...

Regenmäntel... Mäntel-Ulbricht...

Mäntel-Ulbricht... Regenmäntel...

Regenmäntel... Gestalten...

Gestalten... Regenmäntel...

Regenmäntel... Gestalten...

Gestalten... Regenmäntel...

Regenmäntel... Gestalten...

Gestalten... Regenmäntel...

Regenmäntel... Gestalten...

Gestalten... Regenmäntel...

Regenmäntel... Gestalten...

Gestalten... Regenmäntel...

Regenmäntel... Gestalten...

Gestalten... Regenmäntel...

Regenmäntel... Gestalten...

Gestalten... Regenmäntel...

Regenmäntel... Gestalten...

Gestalten... Regenmäntel...

Confirmationen

Confirmationen... H. Buchholz... Regenmäntel...

Regenmäntel... Mäntel-Ulbricht...

Mäntel-Ulbricht... Regenmäntel...

Regenmäntel... Gestalten...

Gestalten... Regenmäntel...

Regenmäntel... Gestalten...

Gestalten... Regenmäntel...

Regenmäntel... Gestalten...

Gestalten... Regenmäntel...

Regenmäntel... Gestalten...

Gestalten... Regenmäntel...

Regenmäntel... Gestalten...

Gestalten... Regenmäntel...

Regenmäntel... Gestalten...

Gestalten... Regenmäntel...

Regenmäntel... Gestalten...

Gestalten... Regenmäntel...

Regenmäntel... Gestalten...

Gestalten... Regenmäntel...

Regenmäntel... Gestalten...

Gestalten... Regenmäntel...

Regenmäntel... Gestalten...

Confirmationen

Confirmationen... H. Buchholz... Regenmäntel...

Regenmäntel... Mäntel-Ulbricht...

Mäntel-Ulbricht... Regenmäntel...

Regenmäntel... Gestalten...

Gestalten... Regenmäntel...

Regenmäntel... Gestalten...

Gestalten... Regenmäntel...

Regenmäntel... Gestalten...

Gestalten... Regenmäntel...

Regenmäntel... Gestalten...

Gestalten... Regenmäntel...

Regenmäntel... Gestalten...

Gestalten... Regenmäntel...

Regenmäntel... Gestalten...

Gestalten... Regenmäntel...

Regenmäntel... Gestalten...

Gestalten... Regenmäntel...

Regenmäntel... Gestalten...

Gestalten... Regenmäntel...

Regenmäntel... Gestalten...

Gestalten... Regenmäntel...

Regenmäntel... Gestalten...

Den

Frühjahrs-Moden

hat das Etablissement **Robert Bernhardt** in seiner Abtheilung für

Kleider-Stoffe

wieder in grossartigem Maassstabe Rechnung getragen. Die **Neuheiten** in deutschen und ausländischen Erzeugnissen sind fast vollständig eingetroffen und zu bekannten billigen Preisen zum Verkauf gestellt.

Immense Auswahl in hochmodernen sowie schlichten Stoffen.

Echt englische Stoffe,
glatt, gestreift, carrirt und noppirt,
110, 120 u. 140 cm breit, Mtr. **4.20, 4.80, 6.00 u. 7 Mk.**

Reinwoll. Satin u. Diagonal-Beige
Aparte Neuheit, feine Farben.
105 u. 110 cm breit, Mtr. **1.60, 1.90, 2.40, 3.00 Mk.**

Carrirt und noppirt Cheviot
in mittleren und helleren Nuancen,
100 u. 110 cm breit, Mtr. **2.20, 2.40, 2.80, 3.00 Mk.**

Reinwoll. Taffet u. Coeper-Beige.
in vollständigem Farben-Sortiment,
100 cm breit, Mtr. **1.20, 1.40, 1.60—1.75 Mk.**

Halbwollene carrirte Stoffe.
Effectvolle Muster u. Farbenstellungen,
100 cm breit, Mtr. **85, 95, 110, 130 u. 140 Pfg.**

Bedruckt Woll-Mousseline,
hell- u. dunkelgrundig, in entzückenden Mustern,
Meter **1.00, 1.20, 1.30, 1.40, 1.50, 1.75 Mk.**

Vollständige Muster-Collection nach auswärts bereitwilligst und franko.
Feste Preise. Grosse helle Lokalitäten. Feste Preise.

Robert Bernhardt,

Dresden, Freiburger-Platz 24.

Dresdner Nachrichten

ma
onal.
l. geöffnet
über Abends
Abthl.
lab 12.
en.
le.
chen.
nen.
hloffen.
r.
niment
Saniet.
k.
al.
Beliebte
m.
rein.
me.
usik,
encke.
ermations-
hriften
er
ffentl. und
antiqua-
herbei noch
mbau und
ittolofals,
latten geht,
gen guten
reifen.
rium u.
lung u.
quelle.
Dresden.
Dresden.

Die zu dem Vermögen der verstorbenen Frau Juliane vert. Richter in Güten gehörigen Grundstücke:

1. das **Waldgrundstück**, Aöl. 29 des Grund- und Katasterbuches für Güten (Walden) Cat. Nr. 28, bestehend aus dem Arealen Nr. 31, 32, 33, 34, 35, 36, 37, 38, 39, 40, 41, 42, 43, 44, 45, 46, 47, 48, 49, 50, 51, 52, 53, 54, 55, 56, 57, 58, 59, 60, 61, 62, 63, 64, 65, 66, 67, 68, 69, 70, 71, 72, 73, 74, 75, 76, 77, 78, 79, 80, 81, 82, 83, 84, 85, 86, 87, 88, 89, 90, 91, 92, 93, 94, 95, 96, 97, 98, 99, 100, 101, 102, 103, 104, 105, 106, 107, 108, 109, 110, 111, 112, 113, 114, 115, 116, 117, 118, 119, 120, 121, 122, 123, 124, 125, 126, 127, 128, 129, 130, 131, 132, 133, 134, 135, 136, 137, 138, 139, 140, 141, 142, 143, 144, 145, 146, 147, 148, 149, 150, 151, 152, 153, 154, 155, 156, 157, 158, 159, 160, 161, 162, 163, 164, 165, 166, 167, 168, 169, 170, 171, 172, 173, 174, 175, 176, 177, 178, 179, 180, 181, 182, 183, 184, 185, 186, 187, 188, 189, 190, 191, 192, 193, 194, 195, 196, 197, 198, 199, 200, 201, 202, 203, 204, 205, 206, 207, 208, 209, 210, 211, 212, 213, 214, 215, 216, 217, 218, 219, 220, 221, 222, 223, 224, 225, 226, 227, 228, 229, 230, 231, 232, 233, 234, 235, 236, 237, 238, 239, 240, 241, 242, 243, 244, 245, 246, 247, 248, 249, 250, 251, 252, 253, 254, 255, 256, 257, 258, 259, 260, 261, 262, 263, 264, 265, 266, 267, 268, 269, 270, 271, 272, 273, 274, 275, 276, 277, 278, 279, 280, 281, 282, 283, 284, 285, 286, 287, 288, 289, 290, 291, 292, 293, 294, 295, 296, 297, 298, 299, 300, 301, 302, 303, 304, 305, 306, 307, 308, 309, 310, 311, 312, 313, 314, 315, 316, 317, 318, 319, 320, 321, 322, 323, 324, 325, 326, 327, 328, 329, 330, 331, 332, 333, 334, 335, 336, 337, 338, 339, 340, 341, 342, 343, 344, 345, 346, 347, 348, 349, 350, 351, 352, 353, 354, 355, 356, 357, 358, 359, 360, 361, 362, 363, 364, 365, 366, 367, 368, 369, 370, 371, 372, 373, 374, 375, 376, 377, 378, 379, 380, 381, 382, 383, 384, 385, 386, 387, 388, 389, 390, 391, 392, 393, 394, 395, 396, 397, 398, 399, 400, 401, 402, 403, 404, 405, 406, 407, 408, 409, 410, 411, 412, 413, 414, 415, 416, 417, 418, 419, 420, 421, 422, 423, 424, 425, 426, 427, 428, 429, 430, 431, 432, 433, 434, 435, 436, 437, 438, 439, 440, 441, 442, 443, 444, 445, 446, 447, 448, 449, 450, 451, 452, 453, 454, 455, 456, 457, 458, 459, 460, 461, 462, 463, 464, 465, 466, 467, 468, 469, 470, 471, 472, 473, 474, 475, 476, 477, 478, 479, 480, 481, 482, 483, 484, 485, 486, 487, 488, 489, 490, 491, 492, 493, 494, 495, 496, 497, 498, 499, 500, 501, 502, 503, 504, 505, 506, 507, 508, 509, 510, 511, 512, 513, 514, 515, 516, 517, 518, 519, 520, 521, 522, 523, 524, 525, 526, 527, 528, 529, 530, 531, 532, 533, 534, 535, 536, 537, 538, 539, 540, 541, 542, 543, 544, 545, 546, 547, 548, 549, 550, 551, 552, 553, 554, 555, 556, 557, 558, 559, 560, 561, 562, 563, 564, 565, 566, 567, 568, 569, 570, 571, 572, 573, 574, 575, 576, 577, 578, 579, 580, 581, 582, 583, 584, 585, 586, 587, 588, 589, 590, 591, 592, 593, 594, 595, 596, 597, 598, 599, 600, 601, 602, 603, 604, 605, 606, 607, 608, 609, 610, 611, 612, 613, 614, 615, 616, 617, 618, 619, 620, 621, 622, 623, 624, 625, 626, 627, 628, 629, 630, 631, 632, 633, 634, 635, 636, 637, 638, 639, 640, 641, 642, 643, 644, 645, 646, 647, 648, 649, 650, 651, 652, 653, 654, 655, 656, 657, 658, 659, 660, 661, 662, 663, 664, 665, 666, 667, 668, 669, 670, 671, 672, 673, 674, 675, 676, 677, 678, 679, 680, 681, 682, 683, 684, 685, 686, 687, 688, 689, 690, 691, 692, 693, 694, 695, 696, 697, 698, 699, 700, 701, 702, 703, 704, 705, 706, 707, 708, 709, 710, 711, 712, 713, 714, 715, 716, 717, 718, 719, 720, 721, 722, 723, 724, 725, 726, 727, 728, 729, 730, 731, 732, 733, 734, 735, 736, 737, 738, 739, 740, 741, 742, 743, 744, 745, 746, 747, 748, 749, 750, 751, 752, 753, 754, 755, 756, 757, 758, 759, 760, 761, 762, 763, 764, 765, 766, 767, 768, 769, 770, 771, 772, 773, 774, 775, 776, 777, 778, 779, 780, 781, 782, 783, 784, 785, 786, 787, 788, 789, 790, 791, 792, 793, 794, 795, 796, 797, 798, 799, 800, 801, 802, 803, 804, 805, 806, 807, 808, 809, 810, 811, 812, 813, 814, 815, 816, 817, 818, 819, 820, 821, 822, 823, 824, 825, 826, 827, 828, 829, 830, 831, 832, 833, 834, 835, 836, 837, 838, 839, 840, 841, 842, 843, 844, 845, 846, 847, 848, 849, 850, 851, 852, 853, 854, 855, 856, 857, 858, 859, 860, 861, 862, 863, 864, 865, 866, 867, 868, 869, 870, 871, 872, 873, 874, 875, 876, 877, 878, 879, 880, 881, 882, 883, 884, 885, 886, 887, 888, 889, 890, 891, 892, 893, 894, 895, 896, 897, 898, 899, 900, 901, 902, 903, 904, 905, 906, 907, 908, 909, 910, 911, 912, 913, 914, 915, 916, 917, 918, 919, 920, 921, 922, 923, 924, 925, 926, 927, 928, 929, 930, 931, 932, 933, 934, 935, 936, 937, 938, 939, 940, 941, 942, 943, 944, 945, 946, 947, 948, 949, 950, 951, 952, 953, 954, 955, 956, 957, 958, 959, 960, 961, 962, 963, 964, 965, 966, 967, 968, 969, 970, 971, 972, 973, 974, 975, 976, 977, 978, 979, 980, 981, 982, 983, 984, 985, 986, 987, 988, 989, 990, 991, 992, 993, 994, 995, 996, 997, 998, 999, 1000.
2. das **Wiesen- und Feldgrundstück**, Aöl. 18 des Grund- und Katasterbuches für Güten, bestehend aus dem Arealen Nr. 1, 2, 3, 4, 5, 6, 7, 8, 9, 10, 11, 12, 13, 14, 15, 16, 17, 18, 19, 20, 21, 22, 23, 24, 25, 26, 27, 28, 29, 30, 31, 32, 33, 34, 35, 36, 37, 38, 39, 40, 41, 42, 43, 44, 45, 46, 47, 48, 49, 50, 51, 52, 53, 54, 55, 56, 57, 58, 59, 60, 61, 62, 63, 64, 65, 66, 67, 68, 69, 70, 71, 72, 73, 74, 75, 76, 77, 78, 79, 80, 81, 82, 83, 84, 85, 86, 87, 88, 89, 90, 91, 92, 93, 94, 95, 96, 97, 98, 99, 100, 101, 102, 103, 104, 105, 106, 107, 108, 109, 110, 111, 112, 113, 114, 115, 116, 117, 118, 119, 120, 121, 122, 123, 124, 125, 126, 127, 128, 129, 130, 131, 132, 133, 134, 135, 136, 137, 138, 139, 140, 141, 142, 143, 144, 145, 146, 147, 148, 149, 150, 151, 152, 153, 154, 155, 156, 157, 158, 159, 160, 161, 162, 163, 164, 165, 166, 167, 168, 169, 170, 171, 172, 173, 174, 175, 176, 177, 178, 179, 180, 181, 182, 183, 184, 185, 186, 187, 188, 189, 190, 191, 192, 193, 194, 195, 196, 197, 198, 199, 200, 201, 202, 203, 204, 205, 206, 207, 208, 209, 210, 211, 212, 213, 214, 215, 216, 217, 218, 219, 220, 221, 222, 223, 224, 225, 226, 227, 228, 229, 230, 231, 232, 233, 234, 235, 236, 237, 238, 239, 240, 241, 242, 243, 244, 245, 246, 247, 248, 249, 250, 251, 252, 253, 254, 255, 256, 257, 258, 259, 260, 261, 262, 263, 264, 265, 266, 267, 268, 269, 270, 271, 272, 273, 274, 275, 276, 277, 278, 279, 280, 281, 282, 283, 284, 285, 286, 287, 288, 289, 290, 291, 292, 293, 294, 295, 296, 297, 298, 299, 300, 301, 302, 303, 304, 305, 306, 307, 308, 309, 310, 311, 312, 313, 314, 315, 316, 317, 318, 319, 320, 321, 322, 323, 324, 325, 326, 327, 328, 329, 330, 331, 332, 333, 334, 335, 336, 337, 338, 339, 340, 341, 342, 343, 344, 345, 346, 347, 348, 349, 350, 351, 352, 353, 354, 355, 356, 357, 358, 359, 360, 361, 362, 363, 364, 365, 366, 367, 368, 369, 370, 371, 372, 373, 374, 375, 376, 377, 378, 379, 380, 381, 382, 383, 384, 385, 386, 387, 388, 389, 390, 391, 392, 393, 394, 395, 396, 397, 398, 399, 400, 401, 402, 403, 404, 405, 406, 407, 408, 409, 410, 411, 412, 413, 414, 415, 416, 417, 418, 419, 420, 421, 422, 423, 424, 425, 426, 427, 428, 429, 430, 431, 432, 433, 434, 435, 436, 437, 438, 439, 440, 441, 442, 443, 444, 445, 446, 447, 448, 449, 450, 451, 452, 453, 454, 455, 456, 457, 458, 459, 460, 461, 462, 463, 464, 465, 466, 467, 468, 469, 470, 471, 472, 473, 474, 475, 476, 477, 478, 479, 480, 481, 482, 483, 484, 485, 486, 487, 488, 489, 490, 491, 492, 493, 494, 495, 496, 497, 498, 499, 500, 501, 502, 503, 504, 505, 506, 507, 508, 509, 510, 511, 512, 513, 514, 515, 516, 517, 518, 519, 520, 521, 522, 523, 524, 525, 526, 527, 528, 529, 530, 531, 532, 533, 534, 535, 536, 537, 538, 539, 540, 541, 542, 543, 544, 545, 546, 547, 548, 549, 550, 551, 552, 553, 554, 555, 556, 557, 558, 559, 560, 561, 562, 563, 564, 565, 566, 567, 568, 569, 570, 571, 572, 573, 574, 575, 576, 577, 578, 579, 580, 581, 582, 583, 584, 585, 586, 587, 588, 589, 590, 591, 592, 593, 594, 595, 596, 597, 598, 599, 600, 601, 602, 603, 604, 605, 606, 607, 608, 609, 610, 611, 612, 613, 614, 615, 616, 617, 618, 619, 620, 621, 622, 623, 624, 625, 626, 627, 628, 629, 630, 631, 632, 633, 634, 635, 636, 637, 638, 639, 640, 641, 642, 643, 644, 645, 646, 647, 648, 649, 650, 651, 652, 653, 654, 655, 656, 657, 658, 659, 660, 661, 662, 663, 664, 665, 666, 667, 668, 669, 670, 671, 672, 673, 674, 675, 676, 677, 678, 679, 680, 681, 682, 683, 684, 685, 686, 687, 688, 689, 690, 691, 692, 693, 694, 695, 696, 697, 698, 699, 700, 701, 702, 703, 704, 705, 706, 707, 708, 709, 710, 711, 712, 713, 714, 715, 716, 717, 718, 719, 720, 721, 722, 723, 724, 725, 726, 727, 728, 729, 730, 731, 732, 733, 734, 735, 736, 737, 738, 739, 740, 741, 742, 743, 744, 745, 746, 747, 748, 749, 750, 751, 752, 753, 754, 755, 756, 757, 758, 759, 760, 761, 762, 763, 764, 765, 766, 767, 768, 769, 770, 771, 772, 773, 774, 775, 776, 777, 778, 779, 780, 781, 782, 783, 784, 785, 786, 787, 788, 789, 790, 791, 792, 793, 794, 795, 796, 797, 798, 799, 800, 801, 802, 803, 804, 805, 806, 807, 808, 809, 810, 811, 812, 813, 814, 815, 816, 817, 818, 819, 820, 821, 822, 823, 824, 825, 826, 827, 828, 829, 830, 831, 832, 833, 834, 835, 836, 837, 838, 839, 840, 841, 842, 843, 844, 845, 846, 847, 848, 849, 850, 851, 852, 853, 854, 855, 856, 857, 858, 859, 860, 861, 862, 863, 864, 865, 866, 867, 868, 869, 870, 871, 872, 873, 874, 875, 876, 877, 878, 879, 880, 881, 882, 883, 884, 885, 886, 887, 888, 889, 890, 891, 892, 893, 894, 895, 896, 897, 898, 899, 900, 901, 902, 903, 904, 905, 906, 907, 908, 909, 910, 911, 912, 913, 914, 915, 916, 917, 918, 919, 920, 921, 922, 923, 924, 925, 926, 927, 928, 929, 930, 931, 932, 933, 934, 935, 936, 937, 938, 939, 940, 941, 942, 943, 944, 945, 946, 947, 948, 949, 950, 951, 952, 953, 954, 955, 956, 957, 958, 959, 960, 961, 962, 963, 964, 965, 966, 967, 968, 969, 970, 971, 972, 973, 974, 975, 976, 977, 978, 979, 980, 981, 982, 983, 984, 985, 986, 987, 988, 989, 990, 991, 992, 993, 994, 995, 996, 997, 998, 999, 1000.

Montag den 16. März d. J.
Vorm. 11 Uhr
im **Gasthof zum Vielthale in Güten**
durch den unterzeichneten General-Bevollmächtigten der Richter über Erben ein Auktions-Geheim, unter vorheriger Bekanntgabe der Verkaufsbedingungen, abgehalten werden soll.
Das unter 1 genannte Grundstück eignet sich wegen seiner vorzüglichen Lage und seines ansehnlichen schicklichen Einrichtungs-Erbes zu einer Wohnstätte wie zu jeder anderen gewöhnlichen oder stillen Anlage und werden Kaufinteressenten, zu dem genannten Termine sich einzufinden und ihre Gebote, die auch vorher schon vom Unterzeichneten entgegengenommen werden können, abzugeben.
Güten d. Neumarkt, den 21. Februar 1891.
P. Seidel.

Pflanzenverkaufs-Bekanntmachung vom Staatsforstrevier Goldig.

Zur Veranschaulichung und unter Veranschaulichung der Vorräte in den Forsten, umfasst der **Revisor Goldig** folgende Pflanzenarten und Sorten:

- 1. Buchen (in großer Menge)
- 2. Eichen
- 3. Fichten
- 4. Kiefer
- 5. Lärchen
- 6. Nadelholz (in großer Menge)
- 7. Tanne
- 8. Tanne (in großer Menge)
- 9. Tanne (in großer Menge)
- 10. Tanne (in großer Menge)
- 11. Tanne (in großer Menge)
- 12. Tanne (in großer Menge)
- 13. Tanne (in großer Menge)
- 14. Tanne (in großer Menge)
- 15. Tanne (in großer Menge)
- 16. Tanne (in großer Menge)
- 17. Tanne (in großer Menge)
- 18. Tanne (in großer Menge)
- 19. Tanne (in großer Menge)
- 20. Tanne (in großer Menge)
- 21. Tanne (in großer Menge)
- 22. Tanne (in großer Menge)
- 23. Tanne (in großer Menge)
- 24. Tanne (in großer Menge)
- 25. Tanne (in großer Menge)
- 26. Tanne (in großer Menge)
- 27. Tanne (in großer Menge)
- 28. Tanne (in großer Menge)
- 29. Tanne (in großer Menge)
- 30. Tanne (in großer Menge)
- 31. Tanne (in großer Menge)
- 32. Tanne (in großer Menge)
- 33. Tanne (in großer Menge)
- 34. Tanne (in großer Menge)
- 35. Tanne (in großer Menge)
- 36. Tanne (in großer Menge)
- 37. Tanne (in großer Menge)
- 38. Tanne (in großer Menge)
- 39. Tanne (in großer Menge)
- 40. Tanne (in großer Menge)
- 41. Tanne (in großer Menge)
- 42. Tanne (in großer Menge)
- 43. Tanne (in großer Menge)
- 44. Tanne (in großer Menge)
- 45. Tanne (in großer Menge)
- 46. Tanne (in großer Menge)
- 47. Tanne (in großer Menge)
- 48. Tanne (in großer Menge)
- 49. Tanne (in großer Menge)
- 50. Tanne (in großer Menge)
- 51. Tanne (in großer Menge)
- 52. Tanne (in großer Menge)
- 53. Tanne (in großer Menge)
- 54. Tanne (in großer Menge)
- 55. Tanne (in großer Menge)
- 56. Tanne (in großer Menge)
- 57. Tanne (in großer Menge)
- 58. Tanne (in großer Menge)
- 59. Tanne (in großer Menge)
- 60. Tanne (in großer Menge)
- 61. Tanne (in großer Menge)
- 62. Tanne (in großer Menge)
- 63. Tanne (in großer Menge)
- 64. Tanne (in großer Menge)
- 65. Tanne (in großer Menge)
- 66. Tanne (in großer Menge)
- 67. Tanne (in großer Menge)
- 68. Tanne (in großer Menge)
- 69. Tanne (in großer Menge)
- 70. Tanne (in großer Menge)
- 71. Tanne (in großer Menge)
- 72. Tanne (in großer Menge)
- 73. Tanne (in großer Menge)
- 74. Tanne (in großer Menge)
- 75. Tanne (in großer Menge)
- 76. Tanne (in großer Menge)
- 77. Tanne (in großer Menge)
- 78. Tanne (in großer Menge)
- 79. Tanne (in großer Menge)
- 80. Tanne (in großer Menge)
- 81. Tanne (in großer Menge)
- 82. Tanne (in großer Menge)
- 83. Tanne (in großer Menge)
- 84. Tanne (in großer Menge)
- 85. Tanne (in großer Menge)
- 86. Tanne (in großer Menge)
- 87. Tanne (in großer Menge)
- 88. Tanne (in großer Menge)
- 89. Tanne (in großer Menge)
- 90. Tanne (in großer Menge)
- 91. Tanne (in großer Menge)
- 92. Tanne (in großer Menge)
- 93. Tanne (in großer Menge)
- 94. Tanne (in großer Menge)
- 95. Tanne (in großer Menge)
- 96. Tanne (in großer Menge)
- 97. Tanne (in großer Menge)
- 98. Tanne (in großer Menge)
- 99. Tanne (in großer Menge)
- 100. Tanne (in großer Menge)

Montag den 9. März 1891
Hotel „Stadt London“ in Königstein
Vormittags 10 Uhr an nachfolgende, auf **Cunnersdorfer Forstrevier** folgende Pflanzenarten und Sorten in ganzer Länge von 10-53 Ctm. zu verkaufen:

- 1. Buchen (in großer Menge)
- 2. Eichen
- 3. Fichten
- 4. Kiefer
- 5. Lärchen
- 6. Nadelholz (in großer Menge)
- 7. Tanne
- 8. Tanne (in großer Menge)
- 9. Tanne (in großer Menge)
- 10. Tanne (in großer Menge)
- 11. Tanne (in großer Menge)
- 12. Tanne (in großer Menge)
- 13. Tanne (in großer Menge)
- 14. Tanne (in großer Menge)
- 15. Tanne (in großer Menge)
- 16. Tanne (in großer Menge)
- 17. Tanne (in großer Menge)
- 18. Tanne (in großer Menge)
- 19. Tanne (in großer Menge)
- 20. Tanne (in großer Menge)
- 21. Tanne (in großer Menge)
- 22. Tanne (in großer Menge)
- 23. Tanne (in großer Menge)
- 24. Tanne (in großer Menge)
- 25. Tanne (in großer Menge)
- 26. Tanne (in großer Menge)
- 27. Tanne (in großer Menge)
- 28. Tanne (in großer Menge)
- 29. Tanne (in großer Menge)
- 30. Tanne (in großer Menge)
- 31. Tanne (in großer Menge)
- 32. Tanne (in großer Menge)
- 33. Tanne (in großer Menge)
- 34. Tanne (in großer Menge)
- 35. Tanne (in großer Menge)
- 36. Tanne (in großer Menge)
- 37. Tanne (in großer Menge)
- 38. Tanne (in großer Menge)
- 39. Tanne (in großer Menge)
- 40. Tanne (in großer Menge)
- 41. Tanne (in großer Menge)
- 42. Tanne (in großer Menge)
- 43. Tanne (in großer Menge)
- 44. Tanne (in großer

Frauen-Industrie-Schule und Töchter-Bildungs-Institut zu Dresden.

Sa unsern von Sonnabend, den 28. Februar bis Dienstag, den 3. März, von Vormittags 9 Uhr bis Nachmittags 5 Uhr in den Räumen des Instituts, Eliasplatz 1, stattfindenden

Ausstellung der Schülerinnen-Arbeiten

hochachtungsvoll die Vorsteherinnen: **Margarethe Heinrich, Mathilde Pressel.**

Centrifugal-Trockenmaschinen

(Wäsche-Schleudermaschinen)



für **Hotels & Privathaushaltungen**
Krankenhäuser und Heilanstalten
 liefert die Maschinenfabrik von
Rudolph Voigt,
 Chemnitz, Limbacherstraße 36.

Bis 1. Februar 1891 wurden 3275 Maschinen verkauft; davon sind in Chemnitz 351 und in Dresden 72 Maschinen in Betrieb.

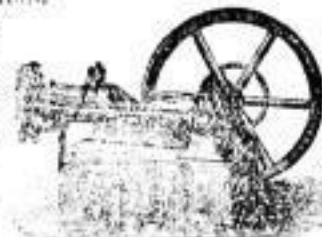
Preislisten und Referenzen stehen gern zu Diensten.

H. Berk, Civil-Ingenieur in Chemnitz, 7 Rossmarkt 7.

Generalvertreter der Gasmotoren-Fabrik Deutz, liefert die bekannten und hochvollendeten:



Otto's neuen Motore in besonderer ein- und zweifacher Anordnung nach Modell A. von 1/2 bis 12 Pferdekräften.
 Otto's neuen Motore in besonderer ein- und zweifacher Anordnung nach Modell E. von 1/2 bis 12 Pferdekräften.
 Otto's neuen Motore in besonderer Anordnung nach Modell D. von 1/2 bis 8 Pferdekräften.
 Otto's neuen Zwillings-Motore für elektrischen Lichtbetrieb und große Kraftanlagen mit 2 und 4 Cylindern von 1-200 Pferdekräften.
 für Orte ohne Gasanstalten:
 Otto's neuen Petroleum-Motore von 1-8 Pferdekräften, und für große Kraft-Anlagen;
 Otto's neuen Motore für Generatorgasbetrieb. Ausführliche Prospekte und Kostenaufschläge gratis!



Auction. Dienstag und Mittwoch, den 3. und 4. d. M., von 10-1 u. 2-7 Uhr, gelangen folgende gänzlicher Auflösung des Strieck'schen Bazars, Limbacherstraße 21, sämtliche Vorräte in

Herrenstoffen und Stoffresten,

vorzüglich für Herren, Confirmanden- und Knaben-Anzüge, Socken, Hosenstücke, einzelne Jacken, Hüte und Regenmäntel u. s. w., sowie für Schneider und Schneidewerker sich eignend, im öffentlichen Verkauf.



Verkauf.

Eine braune 4 1/2 Jahre alte, gesunde, mäßige Stute, im besten Verstande, ebenfalls als Damenpferd dienend, edle Abstammung, guter Charakter, Mutter englische Stute, zu verkaufen in der Fohlenzucht-Anstalt Nimtitz b. Weichen, Dietrich.

800-1000 Gkr. Futter-Runkelrüben

aus franco Bahnhof Töbels in verkaufen. Ch. J. T. 102 an Hausenstein und Vogler, A. G. Töbels.

Prof. med. Dr. Bisenz

Wien IX., Postgasse 31 a. heilt gründlich und andauernd die geschwächte Manneskraft. Auch heilbar. Tadellos zu haben das Werk: „Die geschwächte Manneskraft, deren Ursachen u. Heilung“, 13. Auflage, Preis 1.20 i. Bairem. incl. Anfr. Post.

Recht alten, gesunden, trockenen Schweizer Halbfettkäse

aus unseren eigenen Meiereien empfehlen besonders den Herren

Ober-Schweizern

Pr. v. 36 Kr. per Ctr. unter Nachnahme. Viele Empfehlungen von Ober-Schweizern, die diese Käse seit Jahren bezogen, stehen z. Seite. Gysling & Ehardt, Königsberg, Ost-Pr.

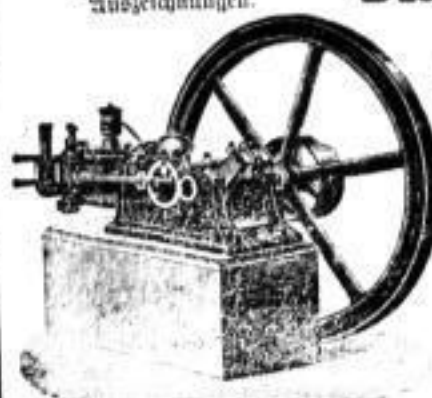
Für Klempner.

Eine 2 Meter lange Abflusmaschine, ganz von Eisen, m. allem Zubehör, für 130 Mk. zu verkaufen. Oberlößnitz bei Rob. Kleeberg.

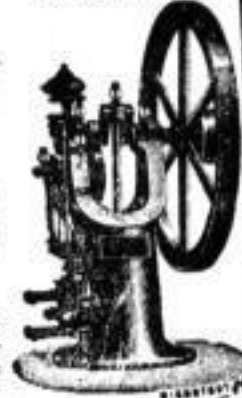
56er Zweirad,

in gutem Zustand, für 135 Mark zu verkaufen bei Carl Kirbach, Klempnerei, Kaiser-Wilh.-Platz.

Dresdner Gasmotoren-Fabrik Moritz Hille, DRESDEN.



Prämirt mit hohen Auszeichnungen.
 Berlin, Ammerstraße 77.
 Leipzig, Steinbühlstraße 7.
 München, Reichenböckerstr. 5.



In 4 Jahren 1000 Pferdekräfte in allen Industriezweigen im Betriebe.

Unerreicht in Einfachheit, Solidität, Billigkeit und geringstem Gas-Verbrauch.

Patente in allen Culturstaaten. 300 Arbeiter. Jahres-Production 600 Motoren.
 Hille's neuester Gasmotor Modell 1890.
 Hille's liegender Cylindermotor von 1/2 bis 50 Pferdekräften.
 Hille's stehender Gasmotor von 1/2 bis 8 Pferdekräften.
 Hille's neuer Zwillingsmotor im elektr. Lichtbetrieb, mit 2 und 4 Cylindern von 1/2 bis 100 Pferdekräften und mehr.
 Hille's neuer Petroleum-Motor von 1 bis 10 Pferdekräften.
 Hille's Gasmotor für größere Kraftleistung, mit Regeneratorgas-Betrieb.
 Prospekte, Zeugnisse, Kostenaufschläge gratis.
 An Orten, an welchen ich nicht vertreten, werden rührige Agenten gesucht.

W. MICHALK Maschinen- & Dampfessel-Armaturenfabrik, Eisengiesserei DEUBEN bei DRESDEN.



Export nach allen Erdtheilen.
 nach eigenen Modellen zu Verändern u. Höheren aller Dimensionen. Für Dichtigkeit u. garantiert zu Maschinen jeder Art nach Zeichnung oder eingesandten Modellen, Säulen- und Rollenpressen.
 Maschinenformerei auf Messingartikel etc.
 Eisenguss
 Eisenguss
 Maschinenformerei auf Messingartikel etc.

Gasmotoren-Fabrik Louis Kühne, Dresden-A.



Mit ersten Preisen ausgezeichnet. Deutsches Reichspatent.
 Gas-Zwilling-Motore Modell 1800
 In mitbewehrter eisener Gehäuse, zum Schutz d. Zylinderkopf u. d. Pleuelstange, über und über geschützt.
 Kostenanschläge und Prospekte berechnunglos. Transmission nach System. Tüchtige Vertreter gesucht. Hunderte im Betriebe.

Gasmotore neuester Construction,



Maschinenfabrik Kappel in Kappel-Chemnitz.
 Die ersten Motore nach jedem Orte u. an anhergekommenen qualitativen Bedingungen u. Preisen auf Wunsch auch auf Probe - abzugeben.

W. Voigt & H. Kretzner, Dachfalzziegelfabrik, Wilhelmshöhe in Kunzendorf, N.-L.



empfehlen vornehmlich als vorzüglichste Dachziegel garantiert wetterbeständige glatte Dachfalzziegel nach Kretzner's System. Deutsches Reichspatent. Groben, Preisen und Beschreibungen kostenfrei.

Dresdner Nachrichten Nr. 61. Seite 11. - Montag, 2. März 1891

ell.

Wittne, 23 J.,
neue, mittel-
ebler Chor. u.
f. Auditeur.
wichtig.
geb. Dessau
rathen. Die
wollen ihre Ab-
gäbe unter
der niederlegen
dieses Blattes.

les
aths-
uch.

haben, in den
welches an
ein
Bekannt
mit einem
den. Um den
Anmeldung
jederzeit
Ermitte
photographie
reproduktion
offnung 787

aftes
aths-
uch.

26 Jahre alt,
lebenslang
1750 W.
Jahres. Junge
gleichviel an
Kunst), gut
is, im Dingen
ren, auch im
deut, mit guter
arbeiten, aus-
samtliche Th. bei
D. L. 221
f. Dresden

aths-
uch.

ann, 23 J. alt,
Einkommen von
2, nicht sich zu
amen in passen-
des Betragen.
weiche Thesen
Photographie
27 in der
berlegen.

les
aths-
uch.

ann, 25 Jahre
nicht die Be-
geb. Mädchen
en behufs
Junge
schönen. Dr.
en Vermählung
S. 5 bis 15
d. Bl.

athen.

d. u. ausgeht,
auf die er-
geb. w. Dr.
J. B. 100
f. einlegend.

aths-
uch.

bildeter Mann,
er ein Haus-
Geschäft über-
nimmt mit einer
Vermögen be-
tragend in Verbin-
Strengste Dis-
ziplin. Nähere Mit-
theilungen
R. U. U. 1760
Bl. erbeten.

Gesuch.

Jahre alt, mit
eigen, f. sich
nach u. häusl.
Wittnen mit
den ihre Adressen
niederlegen.
auch in ein
Bandwirthschaft

ge Dame,

ch, wünscht mit
bildeten Herrn
ung in Verbin-
u. u. "Stora"
d. Bl. erbeten.
rathung sucht
a Kunstgärtner
eben eine g. l.
Berm. (wobei
st einbetragen).
Th. G. Exp.

Krankheiten

des Rückenmarks,
der Hirnfunktion,
der Atmung, der
Unterleibs- und der
Bewegungsglieder
finden durch spezielle
oder kombinierte An-
wendung des Zell-
magnetismus, der

Electrotherapie und der manuellen Massage nach Dr. Kald-
wahr und nach Dr. Wegner Heilung und Besserung.
Max Lindner in Dresden-A.,
Strehlenstr. 50d,
nahe Böhmischen Bahnhof und Lindenplan.

Schüler-Mützen,

schmelz und breittdeckig, echtfarbene Stoffe, kosten
im Magazin zum Pfau, Frauenstrasse 8,
2 Mk. 2 Mk. 25 Pf. u. 2 Mk. 50 Pf. Neustädter,
Wettiner und Vitzthumsches Gymnasium,
Handels-, Annen-Kol., Gewerbe-, Kreuzschule,
Lehrerseminar, Zeidler'sches, Böhm'sches Institut,
Mercurialhö und Gummiüberzüge.
Besirkschulmützen - 80, 1,10, 2,-.

Grösste Auswahl
von **GESANGBÜCHERN**
Stück
von 1 M. 50 Pf. an.
M. & R. Zacher
Papierhandlung
Dresden. Annenstr. 3.

Butter,

vorsüßlich im Geschmack, täglich frisch
à Stück 50 u. 55 Pf.
empfehlen
Gebr. Loedlich,
Altmarkt 2, Wettinerstr. 32, Grunauerstr. 9,
Hauptstr. 15, Bautznerstr. 27.

HERM. KELLNER & SOHN
KÖNIGL. SÄCHS. HOFFRISEURE.

jetzt 21 Wilsdrufferstr. 21 nur 1. Etage.
Atelier zur Anfertigung
naturgetreuer Haararbeiten
für Damen u. Herren vom billigsten u. einfachsten Genre an.

Regenschirme, Cloth	1,-, 1,25, 1,65.
Regenschirme für Kinder	1,-
Regenschirme, Zanella	2,-, 2,50, 3,-
Regenschirme, reine Wolle	3,50, 4,-
Regenschirme, reine Wolle, double	4,50, 5,-
Regenschirme, Austria	2,-
Regenschirme, Austria, gute Stücke	2,50, 3,-
Regenschirme, Gloria (echt Müller'sche)	5,-
Regenschirme, Gloria, mit Hohlgestell	6,-
Regenschirme, Gloria, mit ff. Stöcken	6,50
Regenschirme, Imperial	6,50
Regenschirme, Imperial, sehr dauerhaft	8,50
Regenschirme, Imperial, das Beste	12,-
Regenschirme, Seide	12,-, 15,-
Regenschirme, englisches Fabr.	15,- bis 40,-

Das Magazin zum Pfau, Frauenstrasse 2 leistet
vollste Garantie für gute, fehlerfreie Waare und über-
nimmt alle Reparaturen zur schnellsten Aus-
führung bei billigster Preisberechnung.

Gardinen-Wäscherei
von
C. Preussker,
Antonstadt, Kamenzstrasse Nr. 54.
Gardinen werden gewaschen, resp. gefärbt und abgetrocknet.
Verlässt und schnellste Bedienung.
Stere Abholung und Rückführung der Gardinen.



Uhrketten, Halsketten, Armbänder, Medaillons, Kreuze, Broschen und Ohringe, Ringe, Trauringe

aus Gold = Composition und solidem Gold double, welche
sich vom massiven Golde weder an Farbe noch im Glanz
unterscheiden und sich wegen ihres vorzüglichen Tragens
eines wohlverdienten Rufes erfreuen, empfehle ich in
größter Auswahl.

F. G. Petermann

Dresden, Galeriesstrasse 8.
Alleinige Hauptniederlage der Uhrketten-Fabrik von
Schweich Freres in Paris.
Man bittet genau auf die Firma zu achten!

**Konfirmations-
Geschenke:**
Armbänder, Kreuze,
Broschen, Ketten etc.
in größter Auswahl
zu billigen Preisen.
A. C. Schjentschn,
Gold- u. Silberwaffenfabrik,
Marschallstrasse Nr. 4,
gegenüber dem Elbberg.
Streng reelle Bedienung.

Bruno Vofe, Dresden-A.,
Möbel-Magazin und Fabrik,
23 Poliergasse 23
empf. Brautausstattungen v. 720 M. an
u. zwar Salon u. Wohnzimmer echt Aufbaum.
Salon, 314 M.:
1 Kirschbaum in Poliment.
1 Sechser echt Aufbaum.
1 Ansonne Tisch.
1 Trümmel mit Stufe u. Stoffe.
4 Stühle.
4 Hochleucht.
Wohnzimmer, 188 M.:
1 dreiflügeliger Divan, in Crepe
oder Sammetstoff bezogen.
1 Kirschbaum, echt Aufb.
4 Stühle.
1 Ansonne Tisch.
1 Sopha-Belegel.
Küche, 40 M.:
1 Kirschbaum mit Aufb.
1 Kirschbaum.
1 Kirschbaum, 1 Stuhl.
Mit jedes Zimmer wird auch einsetz abgeben.
Nach anwärts frei. hiet. Bahnhof Waggon.
Fernsprecher Nr. 1102.
Alle Anmonstränge 19 vom 23. Februar an ununter-
brochen geöffnet!

Gut
Bettwäsche
und
Leibwäsche:
Roth- und weiskarriert
(echtrot)
Bettzeug.
aroharige Auswahl.
Meter 12, 15, 20, 25, 30, 35, 40, 45, 50, 55, 60 Pf. u. f. w.
Inlet,
schreit (auch dunkel).
Meter 50, 60, 70 Pf.
Inlet,
starkrot, weich u. federdicht.
Meter 70, 80, 90, 110 Pf.
ganze Breite von 125 Pf. an.
Bettuch-Seilen
ohne Naht.
Meter 115, 140, 170, 150 Pf.
kernige
Halb-Seilwand
in neuer Größe u. um Ausdifferenz.
Meter von 40 Pf. an.
Nessel,
Stoff ohne Appretur, in Kinder-
weiche. Meter von 35 Pf. an.
Hemdentuch,
blütenweiss und weich.
Meter von 45 Pf. an.
Dowlas
zum selben Preis.
Stangen-Seilen,
beliebter Bettbesatzstoff.
Meter 30, 35, 40 bis 70 Pf.
Baumast,
groß- und feingebümt.
Meter von 65 Pf. an.
Pique,
Meter 40, 45, 50 Pf. u. f. w.
Chiffon
(Elsasser Fabrikat).
Meter von 35 Pf. an.
rosa Bett-Kattun
und Koper
(Prima-Qualitäten)
für Kinder-Bettzeug.
Meter 50 Pf.

Gustav Zschockwitz,
Pittichaustrasse 20.
Metall- und Gummiwaare
in beliebiger Ausführung.
Schablonen, elastische Signale
aus besserer Gummiwaare,
Ziffern-Apparate, Reagenzglas-
nenn, 2, 3, 4, 5, 6, 7, 8, 9, 10, 11, 12, 13, 14, 15, 16, 17, 18, 19, 20, 21, 22, 23, 24, 25, 26, 27, 28, 29, 30, 31, 32, 33, 34, 35, 36, 37, 38, 39, 40, 41, 42, 43, 44, 45, 46, 47, 48, 49, 50, 51, 52, 53, 54, 55, 56, 57, 58, 59, 60, 61, 62, 63, 64, 65, 66, 67, 68, 69, 70, 71, 72, 73, 74, 75, 76, 77, 78, 79, 80, 81, 82, 83, 84, 85, 86, 87, 88, 89, 90, 91, 92, 93, 94, 95, 96, 97, 98, 99, 100.
K. Horn,
Dresden, Götzenstr. 11, 1.

Vorzügl. Seifen
20 und 21 Pf.
Wirkliche Kernseifen
30 und 32 Pf. bei 5 Pf.
Ia Schmierseife
22 Pf. bei 1 Pf.
Soda
4 Pf. und 8 Pf.
Reisstärke
24 Pf. bei 5 Pf.
Brillant-Lichter
Kader 30 Pf., empfiehlt
Moritz Seidel, gr. Strassen 11,
Luewig-Geb.

Spielkarten
das Dubend zu 7, 8 u. 9 Pf.
empfiehlt
Julius Ranft Nachf.,
21 Breitestrasse 21.
Aufwaschröhre
verzinkt, ohne, ohne
F. Bornh. Lange
Anzlerstrasse.

**Ganzer
Zucker,**
30 u. 33 Pf. bei 1 Pf.
im Centner von 28 Pf. an.
klarer Zucker,
28, 29, 30 Pf., je nach Ein-
tum, im End 20 1/4 Pf. u. f.

Würfel,
32 bis 36 Pf. bei 1 Pf.
im Centner von 29 Pf. an.
süssener Syrup,
Bund von 20 Pf. an, empf.
Moritz Seidel, gr. Strassen 11,
Luewig-Geb.

LIEBIG
FLEISCH-EXTRACT
NUR AECHT
wann jeder Topf den Namenszug in blauer Farbe trägt.

Leo Firka
für Damen Friseur und
Läden, 1. Etage, gegenüber
der Zahnklinik (kein Laden).
empfiehlt durch Massenerprobung:
unsichtbare Perrücken
(auch für Herren) ohne die so lästigen Federn,
jedoch festhaltend, von 6 bis 15 Mark.
Unsichtbare Scheitel von 6 bis 25 Mark. **Unsichtbare**
Stirnlockchen (naturgetraut) von 1 Mark an. **Friseur,**
Sträbe von 4 bis 6 Mark. **Gründlicher Unterricht** im
Friseur 25 Mark. Bei Einkauf gebe Anleitung gratis. Von
dazu gegebenen Doorn fertige Haarketten, Köpfe u. schon
von 60 Pf. an. **Praktische Neuheiten** für Damen mit
wenig Doorn oder solchen Stellen. **Sicherer Rath** u. Hilfe
beim Ausfallen der Haare (Hausmittel).

Freschner Nachrichter,
Nr. 61. Seite 13. Wismar, 2. März 1891



Hirsch & Cie.,

Neumarkt-
Moritzstrasse

Modewaarenhaus.

Täglicher Eingang von Neuheiten.

für die Frühjahrs- und Sommer-Saison.

Seidenwaaren, Kleiderstoffe, Costumes, Jaquettes, Confections.

Elegante Anfertigung von Damen Toiletten, Confections etc. Ateliers im Hause.

Gebr. Arnhold, Bank-Geschäft,

Altstadt: Waisenhausstrasse 30,
Neustadt: Bautzner-Strasse 78.

empfehlen sich für An- und Verkauf von Staats- und Werthpapieren, Einlösung von Coupons, Controle von auslosbaren Effecten,

Annahme von Geldern zur Verzinsung,

sowie überhaupt für

Ausführung aller in das Bankfach einschlagenden Geschäfte.

MÖBELHALLE SAXONIA, R. BERKOWITZ,

Dresden, König-Johann-Strasse Nr. 15, I.

Praktisch und billig!

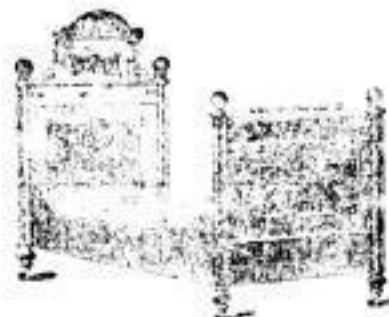


Sopha's stellen in verschiedenen Größen und Farben her. Die Sitzfläche ist mit Moos und Federn gepolstert, die Rückenlehne mit Moos und Federn gepolstert. Die Höhe ist 12 Zoll an.

Polstermöbel
in reichster Auswahl.



Ausrichtische,
einfach, schön, u. 22 1/2 Zoll an.



Bettstellen
mit Sprungbrettern von 33 Zoll an,
mit Sprungbrettern von 22 1/2 Zoll an.

Küchenmöbel
aller Art
billigst!



Nacht-
schränkchen
von 10 1/2 Zoll an.



Schünke
von 19 Zoll an.

Größtes Lager Sachsens. Reichste Auswahl. Beste, solideste Arbeit. Billigste Preise. 2jährige unbedingte Garantie. Eigene Werkstätten. — Auf Wunsch Preiscurant gratis und franco. — Telephon Nr. 338.

Alle gekauften Gegenstände werden franco Bahn- und Schiffstation Sachsens geliefert.

Suppenfleisch, Erbsenwurst,
Hofgrütze, Hafermehl,
Erbsen-, Bohnen-, Linsenmehl,
Tupfoc etc. etc.
Dörngemüse, Julienne.

Hohenlohe'sche Suppeneinlagen.

Diese sind wegen der Höhenlage und der Art des landwirthschaftl. Betriebs der Gegend von seltenem Wohlgeschmack und höchster Nährkraft, worauf die zahlreichen ärztlichen Anerkennungen zu bezeugen sind.

(Man achte genau auf die Firma Hohenlohe'sche Präservenfabrik Gerabronn, Württemberg.)

Vollständig aus-
gestattete
Musterzimmer
zur Anstalt.
Fernsprecher 3529.

Möbel-Magazin der Tischlerinnung zu Dresden

Maximilians-Allee 3 (Ringstr.)

schrägüber Café Passage.

Größte Auswahl
von soliden
Möbeln
in einfacher bis
eleganter Ausführung.
Fernsprecher 3529.

Dresdner Bankverein. Depositen-Kasse.

Wir verzinsen bis auf Weiteres baare Einlagen im Depositen- und Check-Verkehr

ohne vorherige Kündigung mit 2 Proc.
bei 1monatlicher Kündigung mit 2 1/4 " } pro anno
bei 3monatlicher Kündigung mit 3 " } spesen-
bei 6monatlicher Kündigung mit 3 1/2 " } frei.

Auch besorgen wir alle in das Bankfach einschlagenden Geschäfte zu coulantem Bedingungen.

Dresden, Februar 1891.
Dresdner Bankverein.
An der Kreuzkirche 1, I. Et.

Frische prima Bier für Wiederverkäufer.

Heutiger Tagespreis
pro Hock ausgezählt 3 Mark 10 Pfg.

Jonas Durst,

Bier-Import-Gesellschaft,
Gärtnergasse 8 und Sophienstr. 23, am Postplatz.

Eine glückliche Idee ist die Erfindung der Raleigh Cycle Co.

Raleigh
sich ein Radfahrer ein neues
Radrad anschafft, sollte er sich
erst von den großartigen Erfun-
dungen, welche an den Radfahren
d. Raleigh Cycle Co., Nottingham,
England, angebracht sind, über-
zeugen.
Die Raleigh (frisch Räder)
Radrad sind die vollkommen-
sten, was jeder Radfahrer sofort
anerkennen wird.

Eine Drehmangel,

in größerer Wirklichkeit passend,
ist für den Holz- u. Seiltenweih
wegen Mangels an Platz für 40
Zoll in Vert. Haus bei. Wenn
sie in Seiden b/Welken.

Dresdner Nachrichten,
Seite 11. Nr. 30143 1891
Nr. 61.

Condensirte
Bürger
Fass
Ann. 47.
Dresden
Nr. 62.
Wenn man
straße im alten
man durch eine
„Kühlenbaum“
hinans einen o
der engen, mit
schmutzige Ude
Nieder, verfolge
dessen einzelne
Wenn der Wand
er sich abbalb,
Ghorabbis verli
Wesalt von an
Nicht zu schen
Nieder. Es
sich, wer mit
vorsichtig oder
der Straße rich
Nach dem Reic
als er von den
immer wieder h
losgelöst konnte
Denn der alte
er stiftet sich
Danzberger und
Es stiel zu
lanat ist. Er
er die Hiden
er den Rest an
einen beiden
Reichstages los
Berathung über
nennungs sich
hinter Snieitru
anzel: sie mö
lassen, sondern
Sigung aber a
bei der Bundes
Stämpfe angebot
weiterer Aufstie
Vortragsparl
diese Dinge best
wahr.“ Und noch
negativen Stan
nierung, es sel
würde, mit ih
Diese lapidaren
als eine offene
Nichter's legen
der allgemeinen
Kaiserin Friedri
nationalen Weid
Gedanke einer
des Patriotismus
sich als harter
Veltmuth der
wieder zu Ehren
mit jenen der at
und das es um
war gar keine G
bei welcher Herr
jante, aber e
Verhältnissen ei
sich um eine W
Entlange mit d
kraft des Reiche
Materials an U
dadurch ihre be
rafung den R
ausrichte. Ge
etwa ein blödi
bestigen Angri
Politik in leht
schöpfung der
genommenen An
doch die Wistlin
Beziehung sich
hat, nachzulasse
kommen, die
als die Schenke
frankheit des W
Befinden des W
Eine Umke
eines Mannes,
auch sonst sich
eines offiziellen
der Getreibe
zu verbreiten, d
gar nicht gefoht
wirthschaftlichen
und nicht zum
ang des Unst