



















Vertikales und Sächliches.

Die Gesellschaft für Vorträge und Kunst... Die Gesellschaft für Vorträge und Kunst... Die Gesellschaft für Vorträge und Kunst...

Sollgeleitet, 1. December. In einer Schenkung... Sollgeleitet, 1. December. In einer Schenkung... Sollgeleitet, 1. December. In einer Schenkung...

nach Hause, um all den unanstehlichen Anagen aus dem... nach Hause, um all den unanstehlichen Anagen aus dem... nach Hause, um all den unanstehlichen Anagen aus dem...

Der Herr Dr. Wilhelm Krell gab kürzlich in der Ressource... Der Herr Dr. Wilhelm Krell gab kürzlich in der Ressource... Der Herr Dr. Wilhelm Krell gab kürzlich in der Ressource...

Der national-liberale Verein in Leipzig hielt... Der national-liberale Verein in Leipzig hielt... Der national-liberale Verein in Leipzig hielt...

Schwarzgericht. Der Singsänger Max Meißel wurde... Schwarzgericht. Der Singsänger Max Meißel wurde... Schwarzgericht. Der Singsänger Max Meißel wurde...

Der Kampf um die Drahtseilbahn von Loschwitz nach... Der Kampf um die Drahtseilbahn von Loschwitz nach... Der Kampf um die Drahtseilbahn von Loschwitz nach...

Der im Juxelampy gefallene Dr. med. Fugenschel ist... Der im Juxelampy gefallene Dr. med. Fugenschel ist... Der im Juxelampy gefallene Dr. med. Fugenschel ist...

Wirt, Volks- und Hauswirtschaft, Technisches. Dresden... Wirt, Volks- und Hauswirtschaft, Technisches. Dresden... Wirt, Volks- und Hauswirtschaft, Technisches. Dresden...

Am 6. December sind 40 Jahre verflossen seit Herr... Am 6. December sind 40 Jahre verflossen seit Herr... Am 6. December sind 40 Jahre verflossen seit Herr...

Der Herr Dr. Wilhelm Krell gab kürzlich in der Ressource... Der Herr Dr. Wilhelm Krell gab kürzlich in der Ressource... Der Herr Dr. Wilhelm Krell gab kürzlich in der Ressource...

Wirt, Volks- und Hauswirtschaft, Technisches. Dresden... Wirt, Volks- und Hauswirtschaft, Technisches. Dresden... Wirt, Volks- und Hauswirtschaft, Technisches. Dresden...

Vertical text on the right margin, possibly a page number or reference.

Table with multiple columns listing various financial instruments, exchange rates, and bank-related information. Includes sections for 'Berlin, 1. Dec.' and 'Hamburg, 1. Dec.'.

Table with multiple columns listing various financial instruments, exchange rates, and bank-related information. Includes sections for 'Berlin, 1. Dec.' and 'Hamburg, 1. Dec.'.

Die neue Ausgabe der 1893 ist in Aussicht, im Wintermonat erscheint das neue und abweichende Contingent. In diesem und dem nächsten Contingent wird ein neues Contingent von 100 Millionen Mark...

Die neue Ausgabe der 1893 ist in Aussicht, im Wintermonat erscheint das neue und abweichende Contingent. In diesem und dem nächsten Contingent wird ein neues Contingent von 100 Millionen Mark...

Die neue Ausgabe der 1893 ist in Aussicht, im Wintermonat erscheint das neue und abweichende Contingent. In diesem und dem nächsten Contingent wird ein neues Contingent von 100 Millionen Mark...

Die neue Ausgabe der 1893 ist in Aussicht, im Wintermonat erscheint das neue und abweichende Contingent. In diesem und dem nächsten Contingent wird ein neues Contingent von 100 Millionen Mark...

Dresdener Nachrichten Seite 10. Freitag, 2. Dec. 1892



Altmarkt 9.

9 Altmarkt.

# Flanell-Waaren-Haus W. Metzler.

Specialitäten:

**Flanelle, Lamas, Barchente, Portièrentriese etc.,  
Morgenkleider, Matinées, Unterröcke,  
Schlafdecken, Reisedecken, Pferddecken,  
Kameelhaar-Decken.**

## Flanelle und Lamas

in Morgenröcken, Gaudkleidern, Unterröcken, Jacken, Gendern etc.  
Neubelt: Jacquard-Lamas zu Rosenfeldern, stetige Muster  
auswahl, 110 Ctm. breit, Meter 3 M.  
Borte: 150 Stück Kleiderlamas, Hopfenmuster,  
100 Ctm. breit, Meter 1,50 M.

## Kleider-Flanelle,

neueste, beliebteste und praktischste Stoffe für Strahlen- und  
Gesellschaftsfleider,  
deutsches Fabrikat: 110 Ctm. breit, Meter 1,75-3,60 M.  
englisches " 75 80 " 1,40-3,20 "  
Lawn-tennis-Stoffe in unübertroffener Auswahl.

## Lammwoll-Eiderdaun-Flanell,

weichster, leichtester und wärmster Stoff für  
Baby-Bekleidung,  
Kindermäntel, Morgenkleider, Unterröcke, Herren-  
hausröcke u. s. w.  
185 Ctm. breit, Meter 4 M.

## Reinwoll. Elsäss. bedr. Flanelle

in überaus großer Auswahl, beliebter Stoff für Morgenkleider  
und Kinderconfection, Damenblousen etc.,  
70 Ctm. breit, per Meter 1,00, 1,04, 1,70-2 M.,  
80 " " " 2-2,50 M.

## Hemden-Flanelle,

deutsche und englische Fabrikate,  
vorzügliches Lager in nur gediegenen Qualitäten am  
hiesigen Plage.  
Besonders mache ich auf meine Qualitäten aufmerksam, die in der  
Wäsche nicht einlaufen.

## Futter-Flanelle

in unübertroffener Arten-Auswahl  
Beste Bezugsquelle für Schneiderinnen.  
Qual. P. 120 Ctm. breit, Meter 1,25 M.  
Qual. R. 120 Ctm. breit, Meter 1,40 M.  
Qual. T. 120 Ctm. breit, Meter 1,70 M.  
Qual. S. 120 Ctm. breit, Meter 2,- M.

## Elsässer bedruckte Barchente,

beliebte, praktische u. gut waschbare Stoffe zu Gaudkleidern,  
Blousen, Jacken etc.  
Qual. III. 75 Ctm. breit, pr. Meter 60 Pf.  
Qual. II. 75 Ctm. breit, pr. Meter 65 Pf.  
Neubelt: fein gewirkt und neuartiger Besatz, mit Besätze,  
verschiede Muster, 75 Ctm. breit, Meter 75 Pf.

## Elsässer Hemden-Barchente,

in nur waschichte, bewährte Qualitäten.  
Qual. C. einseitig, 70 Ctm. breit, pr. Meter 50 Pf.  
Qual. B. einseitig, 80 Ctm. breit, pr. Meter 65 Pf.  
Qual. A. zweiseitig, 80 Ctm. breit, pr. Meter 80 Pf.  
Fortwährender Eingang neuer Muster.

## Portièrentriese

in allen neuen und alten Farben.  
Qual. III. 120 Ctm. breit, Meter 3,10 M.  
Qual. II. 135 Ctm. breit, Meter 3,40 M.  
Qual. I. 135 Ctm. breit, Meter 4,00 M.  
Qual. I. 160 Ctm. breit, Meter 5,00 M.  
Weichhaltigstes Farbenortiment am Plage.

## Kameelhaarflanelle

für Unterröcke, Morgenkleider, Herrenhausröcke.  
80 Ctm. breit pr. Meter 2,40 M.  
130 Ctm. breit pr. Meter 6,- M.  
150 Ctm. breit pr. Meter 7,50 - 10,50 M.

## Morgen-Kleider,

nur eigene, solide Herstellung, aus besten befatteten Stoffen, nach  
neuesten Modellen gearbeitet, garantiert tadelloser Schnitt,  
in bedr. Barchent Stück 6,75, 9,00 bis 12 M.  
in Flanell, Velour und Tuchstoffen  
Stück 13,00, 15,00, 20,00 bis 25 M.  
Neubelt: Hanskleider (Blau und Rosa) aus praktischen Flanell-  
stoffen, elegante Façons, Stück 22,50-40 M.

## Matinées und Blousen

in meinen Schaufenstern fortwährende Ausstellung neuer Modelle.  
Barchent-Blousen Stück 2-2,25 M.  
Flanell-Blousen Stück 5,75-16 M.  
Russische Blousen Stück 7,50-16 M.  
Matinées Stück 4,75, 7, 10-20 M.  
Negligé-Jacken aus Flanell Stück 5,50-10,50 M.

## Unter-Röcke,

nur eigene solide Herstellung.  
Flanellröcke gebort St. 3,25, 3,75, 5,00-6,50 M.  
Neubelt: Kameelhaarröcke St. 7,00 M.  
Eiderdaunröcke St. 7,00 M.  
Velour-Röcke 3,50, 5,00, 7,00, 9,00-16 M.  
Satin-Röcke mit Plaisantmuster 5,50-17 M.  
Seidene Röcke mit Plaisantmuster 16,00-15 M.

## Damen- und Kinderbekleider,

schöne, gut sitzende Schnitt.  
Damengrößen:

	80 Ctm.	90 Ctm.	100 Ctm.
in Barchent	1,50	1,50	2,00
in Flanell II	3,00	3,20	3,70
in Flanell I	4,25	4,50	5,50

Kindergrößen:

	30 Ctm.	40 Ctm.	50 Ctm.	60 Ctm.
in Barchent	75 Pf.	85 Pf.	95 Pf.	1,00 M.
in Flanell I	1,70 M.	2,00 M.	2,40 M.	2,70 M.

## Herren-Hemden

in Barchent Stück 1,00, 1,80, 2,00-2,40 M.  
in Flanell Stück 4,00, 5,00, 6,50-10 M.  
Anfertigung nach Maß in kürzester Zeit.

## Schlaf-Decken,

größtes Lager in Sachsen.  
weiss Stück 6,50, 8,00, 10,00, 12,00, 14,00 M.  
roth Stück 6,00, 7,00, 9,00, 10,00, 12,00 M.  
bunt Stück 10,00, 13,50, 15,00, 19,00, 22,00 M.  
Naturwoll-Decken Stück 6,00, 7,00, 8,75, 11,00, 13,50, 17,50 M.

## Kameelhaar-Decken,

Haupt-Depot der nur allein echten Fabrikate,  
gegen Rheumatismus und Nervenschmerzen bewährt.  
Qual. 7 Größe 140/190 Ctm. Stück 11,- M.  
Qual. 6 Größe 140/190 Ctm. Stück 12,50 M.  
Qual. 5 Größe 150/205 Ctm. Stück 17,- M.  
Qual. 4 Größe 150/205 Ctm. Stück 18,- M.  
Qual. 3 Größe 150/205 Ctm. Stück 21,- M.  
Qual. 2 Größe 150/205 Ctm. Stück 22-23 M.  
Qual. 1 Größe 150/205 Ctm. Stück 30,- M.  
Ertraordnen bis zu 200/250 jederseits vorräthig.

## Reise- u. Wagendecken,

deutsche und englische Fabrikate.  
Plüsch-Reisedecken 7, 9, 10, 12, 14 u. 17 M.  
Wollene Reisedecken 13, 20, 22, 25-30 M.  
Kameelhaar-Reisedecken 22, 24, 26 M.  
seldenplüsch-Wagendecken 21, 24, 30-110 M.

## Pferde-Decken,

bewährteste Fabrikate,  
Reine Wolle, Stück 3, 4, 5, 6, 8, 10-16 M.  
Pferdedecken-Stoff (Kersey), 200 Ctm. breit M. 6,75.  
Pferdebandagen-Stoff (mit lester Seite) 11 Ctm. breit,  
reine Wolle, 4,- M.

Grundsatz meines seit länger als 50 Jahren bestehenden Geschäfts: Großer Umsatz, billige, aber feste Preise. Aufnahme nur streng, reeller Qualitäten. Gewandte Kenntnis meiner Branche bietet meinen Kundschaftern die sicherste Gewähr des vortheilhaftesten Einkaufs. Bei Entnahme ganzer und halber Stüde, bei Beden 5 Stück pro Qual. gewähre 5% Rabatt. Proben aller Sortimente bereithaltig. Niedervertäufern Extrapreise. Confection: strecker im Hause.

Dresdener Nachrichten

Altmarkt 9. **W. Metzler.** 9 Altmarkt.



# Weihnachts-Ausstellung

des  
Galanterie-, Leder-, Nadler- und Spielwaaren-Hauses **B. A. Müller,**  
**30 Pragerstrasse 30,**

in den bedeutend erweiterten Räumen. — Fabrikaner Richter's Unterfeinbaukosten. — Erlaube mir zu deren Veranlassung ergebenst einzuladen

**Neuerbautes**  
**Eden-Theater.** Hoftheater  
Establishment Continental, ca. 2000 Pl. fast. Bestebe-  
deute Freitag 7 1/2 Uhr Abends  
**Elite-Vorstellung.**  
Sonntag und Mittwoch 2 Monfr.-Vorstellungen  
4 u. 7 1/2 Uhr. Auf die Nachmittags-Vorstellungen, in welchen  
ander halbe Preise zahlen, wird das Publikum der Kunst  
wegen besonders aufmerksam gemacht.  
Die kunstlichen Thorheiten und Sensations-  
Mythen des Dir. Schenk.  
Fabelhafte Manifestation. Die kleinsten Möbel.  
Dr. Faust's Hölle. Das wunderbar Beherte.  
Stern des Nordens. Kartenfontaine. Seelen Ge-  
heimnis etc.  
**Phoenix!** Attraktion!  
Das Verbrennen einer Dame  
bis zum Scheitern und die unheilbare Wiederbelebung.  
**The greatest Shadowgraphist**  
**Krouse,**  
genannt der Mann mit den Gummifingern  
in seinen hochtonigen Bildern.  
Die daerweiser Geistesleistung!  
Der unübertroffen Genialität Sommer  
mit seiner originalen Menagerie und Panop-  
tikum. Der wichtige Neuentwurf Salon Theater,  
englisch Rederängen, Orchestre der Tiere  
im Bauernhof.  
**Im fluge durch die Welt.**  
Vollständig neue Seite wunderbarer Szenen.  
**Verunglückte Luftschiffahrt**  
des Aeronautes Godard in Paris. 20000 Fuß hoch in den  
Höhenregionen. Der Brand d. Tower in London.  
Brand von Moskau etc.  
**Geister-scene**  
aus Robert der Teufel.  
Geister erschien den Göttern u. verwandeln sich in Dämonen.  
**Excelsior.**  
Aerie in wunderlicher Ausstattung.  
Wasser, Luft, Dampf- und Feuer-Effekte.  
**Grandes fontaines lumineuses.**  
Wasserspiele, Geysiren, Fontaines etc.  
Tableaux merveilleux par 30 jours.  
Billetvorverkauf von 12-2 Uhr an der Kasse, sowie  
in den Gassen nach des Hrn. E. Wolf, Altmann, u. Spitz  
Wolter, Gerstung, etc. Webergasse.

**Feen-Palast**  
19 Scheffelstraße. Scheffelstraße 19.  
Aufstehen der Neapolitanischen  
Künstler-Gesellschaft „Alliance“  
in National-Costüm.  
Aufsichtsvoll Eberhard Strauß.  
**Neumann's Concerthaus,**  
8 Schöffergasse 8, nahe dem Altmann.  
**Gr. Extra-Concert**  
der 1. Dresdner Salonfelle, sowie des Cornet-Quartetts  
„Tentonia“ unter Leitung des Musikdirectors Hrn. Curt Krause.  
Jedes Mitglied der Kapelle in South auf mehreren Instru-  
menten. Vorzügliches Programm. Eintritt wird nicht erhoben.  
Auf. 7 Uhr. Aufsichtsvoll C. H. Kunze.

**Restaurant**  
**Julius Rüster,**  
Lindenausstrasse Nr. 9.  
Zu meinem heute Freitag, den 2. December, statt-  
findenden  
**Einzugs-Schmaus**  
à la carte  
lade ich hierdurch nochmals meine werthen Gäste, Nachbarn und  
Gönnern, welche durch besondere Einladung übersehen sein sollten,  
ganz ergebenst ein.  
Aufsichtsvoll  
**Julius Rüster und Frau.**

**Wolfschlucht.**  
Deute Freitag den 2. December  
**gr. Schlachtfest,**  
früh von 9 Uhr Wellfleisch, später frische Leberwürstchen,  
Abends verschiedene Sorten frische Würst. Verkauf auch außer  
dem Hause.  
Aufsichtsvoll **Carl Menzel.**

**Weihnachts-Ausstellung**  
reicher und interessanter Apparate.  
Neu! Modell Dampfmaschine mit feststehendem Cylinder und  
Schiebersteuerung, Lokomotiven, Schiffe und Betriebsmodelle.  
Neu! Experimentiermaschinen mit Hebung, Getriebe, Magnete-  
mus etc. Elektrische Maschinen und Nachlampen, Laterna magica  
nebst Bildern u. s. w.  
Neuer reichliche Auswahl in Operngläsern, Brillen, Klem-  
mern, Lorgnetten, Mikroskopen, Reisszeugen, Baro-  
metern, Thermometern etc. empfiehlt als sehr passende  
Geschenke das optische Magazin von  
Altmann: **Paul Schönbrodt,** Neumarkt:  
Gehaus der Schönerstraße. Gehaus der Vauhausstraße.  
**Auktion.** Deute Freitag d. 2., Sonnabend d. 3. u. Montag d. 5.  
d. Monats, Vormittags von 10-1 u. Nachmittag von 2-7  
Uhr soll Freibergerstrasse 2 (nahe dem Freiberger Platz) im Auftrag des Hrn. A.  
Danziger, wegen Räumung des bedeutenden Lagers  
**Herren- und Knaben-Garderobe**  
als: Winterüberzieher, Kaisermäntel, komplette Anzüge, Jackets, Joppen, Westen  
etc., sämtlich aus nur guten Stoffen und sauber gearbeitet, gegen vorzeitige Anschaf-  
fung durch mich meistbietend verteuert werden.  
E. H. Kurtzhaus, Auktionator und Taxator.

**Kopfhüllen**  
für Damen  
für Theater, Ball, Straße und Haus. Sämmtlich beverzugt sind **Kopf-krawls** in  
Sonderheit. Front, römische Mäntel und Zylinder. Auch **Hauben** und **Fleusen**  
in feiner, weicher Wolle, Seide und Chemise. Preise: — 95, 1.25, 1.75 bis zu den hoch-  
feinsten Genres.  
**Tailentücher und Ballumhänge**  
in überaus schöner Reichhaltigkeit, prächtiger Muster sowohl als feiner, kostbarer Stoffen.  
Blau, gelblich, gerollt, färbt, in römischen Streifen, Handarbeit, Seide, Chemise, Spitzen.  
Die Preise sind für **Tailentücher:** 1.25 bis 2.50  
„ **Ballumhänge:** 2.— bis 3.—  
**Herm. Mühlberg,**  
Kgl. Kgl. Hoflieferant — Ballstraße-Debergasse.

**An alle Biertrinker!**  
Von 1. December 1892 ab verpforte ich in meinen  
großen und rauchfreien Lokalitäten des  
**„Münchener Kindbräu“**,  
Moritzstraße 19, Ecke Ringstraße,  
nachfolgende hochfeine Biere zu folgenden ermäßigten  
Preisen:  
Münchener Kindbräu 1/2 Liter 16 Pf.  
Echt Böhmisches aus der Gräf. Thun'schen  
Brauerei Bodenbach 1/2 Liter 13 Pf.  
Den Werth obiger Biere werden die  
demnächst zur Veröffentlichung gelangenden Ana-  
lysen darlegen.  
Gleichzeitig bringe ich meine renommierte Küche  
(Mittags kleine Preise) in empfehlende Erinnerung.  
Um recht zahlreichen Besuch bittet  
Dresden, den 24. November 1892.  
**Otto Fugmann.**

**Königl. Zwingertheater.**  
**Heute Schlittschuhbahn.**  
Geöffnet bis 10 Uhr Abends.  
**Bei günstiger Witterung**  
**Großes Militär-Concert.**  
Sopha, Kissen, Federmatr. bill. Gute Singmaschinen für 25 Mk.  
zu verl. Christianstr. 18, Cont. zu verl. am Schlegelhaus 7, 1.

**Restaurant Alwin Hensel.**  
Von heute an verpforte das so beliebte  
**echt Münchener**  
**Augustiner-Bräu**  
Anstich täglich.  
Verkauft über die Straße: Augustiner und Antu-  
bacher à Liter 10 Pf.  
Gut und billig und anerkannt gut.  
Um gültiges Wohlwollen bittend zeichnet  
Aufsichtsvoll  
**Alwin Hensel, Glasgasse, Ecke Zachien-Allee.**

**Händlern und Privatlen**  
ist die Gelegenheit geboten, schon bei Entnahme von  
**100 St. Cigarren**  
ihren Bedarf bei streng solider Bedienung auf dem nur deut-  
bar billigsten Wege, theilweise sogar  
**weit unter Fabrikpreisen**  
zu verschaffen.  
Seit dem 10jährigen Bestehen meines Geschäftes bin ich be-  
müht, die in meiner Branche vorkommenden Gelegenheitskäufe  
erst selbstständig künigender Quantitäten an mich zu ziehen. Unterwärt  
von strengster Redlichkeit erwacht sich mein Geschäft eine unun-  
ablässige Leistungsleistung und bietet sehr große Auswahl in den  
Preisen: 100 Stück für Mark 2, 2.20, 2.10, 2.50,  
3, 3.30, 3.50, 3.90, 4.50, 4.75, 5, 5.50,  
6, 6.50, 7, 8, 9 und 9.50 etc.  
Bromptester Verstand nach auswärts nur unter Nachnahme  
**Louis Warmbrunn, Cigarren-Lugros,**  
Gaus Jüngendorf, Pirnaische Str. 32.

**Lehmann**  
&  
**Leichsenring,**  
Kgl. Hoflieferanten,  
empfehlen  
**Corned beef,**  
allererste Marke,  
1 Pfd. 75 Pf., 2 Pfd. 1.25,  
3 Pfd. 1.75, 4 Pfd. 2.00, 5 Pfd. 2.25,  
11 Pfd. 4.50, 20 Pfd. 8.00.  
**Echt Frankfurter**  
**Brühwürste,**  
Pack 20 und 45 Pf.,  
5 Pack 100 und 200 Pf.  
**Südamerikanischen**  
**Fleisch-Extract,**  
1/2, 1, 2, 3, 4, 5 Pfd. Doz.  
60, 100, 150, 200 Pf.  
**Größtes Specialgeschäft**  
der  
**Delicatessen u. Conserven-**  
**branche.**  
**Ohne Konkurrenz.**  
Die seit Jahren berühmten  
hochveredelten böhmischen  
**Wurstwaren** mit großen Sorten-  
Leber, im Ganzen und ausge-  
schneidert; feiner Gänsfleisch sowie  
auch frisch ausgekocht, Rost-  
beleg, Gänsefleisch, Gänsebraten  
u. dergleichen aller Art sind frisch  
in bill. Lagerpreis überlist  
**Tausig's** Geschäftshandlung,  
**Kaufhaus, Seestraße**  
(Eingang an der Mauer).  
**Hübische Sophas,**  
Möbelgarnitur,  
Matrassen, Bettstellen  
bitten zu verl. Johannisstr. 11, 1.  
**Piano** Metall-, Zinnhu-  
nau und Leuchter  
bill zu verl. Antonstr. 12, 1. v.

Dresdner Maschinenfabrik  
Nr. 337. — Seite 13. — Berlin, 2. Dec. 1892

**Kaufmann**  
Nachricht vom 20. d. M.  
Kaufmann als Nebberuf  
Kaufmann als Nebberuf  
Kaufmann als Nebberuf

**Schweizer**  
Kaufmann als Nebberuf  
Kaufmann als Nebberuf  
Kaufmann als Nebberuf

**Unfall**  
Kaufmann als Nebberuf  
Kaufmann als Nebberuf  
Kaufmann als Nebberuf

**Jung. Kraft. Mann.**  
Kaufmann als Nebberuf  
Kaufmann als Nebberuf  
Kaufmann als Nebberuf

**Ein Gärtner,**  
Kaufmann als Nebberuf  
Kaufmann als Nebberuf  
Kaufmann als Nebberuf

**Dringende Bitte.**  
Kaufmann als Nebberuf  
Kaufmann als Nebberuf  
Kaufmann als Nebberuf

**8-10.000 Mark**  
Kaufmann als Nebberuf  
Kaufmann als Nebberuf  
Kaufmann als Nebberuf

**Zu verkaufen:**  
Kaufmann als Nebberuf  
Kaufmann als Nebberuf  
Kaufmann als Nebberuf

**Zu verkaufen:**  
Kaufmann als Nebberuf  
Kaufmann als Nebberuf  
Kaufmann als Nebberuf

**Zu verkaufen:**  
Kaufmann als Nebberuf  
Kaufmann als Nebberuf  
Kaufmann als Nebberuf

**Zu verkaufen:**  
Kaufmann als Nebberuf  
Kaufmann als Nebberuf  
Kaufmann als Nebberuf

**Victoriast. 1**  
Kaufmann als Nebberuf  
Kaufmann als Nebberuf  
Kaufmann als Nebberuf

**Zwei Geschwister**  
Kaufmann als Nebberuf  
Kaufmann als Nebberuf  
Kaufmann als Nebberuf

**Fleischerei**  
Kaufmann als Nebberuf  
Kaufmann als Nebberuf  
Kaufmann als Nebberuf

**Zu verkaufen**  
Kaufmann als Nebberuf  
Kaufmann als Nebberuf  
Kaufmann als Nebberuf

**Zu verpachten**  
Kaufmann als Nebberuf  
Kaufmann als Nebberuf  
Kaufmann als Nebberuf

**Grundstücks-**  
Kaufmann als Nebberuf  
Kaufmann als Nebberuf  
Kaufmann als Nebberuf

**Ein kleiner Gasthof**  
Kaufmann als Nebberuf  
Kaufmann als Nebberuf  
Kaufmann als Nebberuf

**Gasthofs-Verkauf.**  
Kaufmann als Nebberuf  
Kaufmann als Nebberuf  
Kaufmann als Nebberuf

**Zu verkaufen:**  
Kaufmann als Nebberuf  
Kaufmann als Nebberuf  
Kaufmann als Nebberuf

**Zu verkaufen:**  
Kaufmann als Nebberuf  
Kaufmann als Nebberuf  
Kaufmann als Nebberuf

**Zu verkaufen:**  
Kaufmann als Nebberuf  
Kaufmann als Nebberuf  
Kaufmann als Nebberuf

**Zu verkaufen:**  
Kaufmann als Nebberuf  
Kaufmann als Nebberuf  
Kaufmann als Nebberuf

**Fabrik-**  
Kaufmann als Nebberuf  
Kaufmann als Nebberuf  
Kaufmann als Nebberuf

**Grundstück,**  
Kaufmann als Nebberuf  
Kaufmann als Nebberuf  
Kaufmann als Nebberuf

**für Damen.**  
Kaufmann als Nebberuf  
Kaufmann als Nebberuf  
Kaufmann als Nebberuf

**Ein Baugeschäft,**  
Kaufmann als Nebberuf  
Kaufmann als Nebberuf  
Kaufmann als Nebberuf

**Restaurant**  
Kaufmann als Nebberuf  
Kaufmann als Nebberuf  
Kaufmann als Nebberuf

**Christbäume.**  
Kaufmann als Nebberuf  
Kaufmann als Nebberuf  
Kaufmann als Nebberuf

**Kanarien-**  
Kaufmann als Nebberuf  
Kaufmann als Nebberuf  
Kaufmann als Nebberuf

**Teich - Eis**  
Kaufmann als Nebberuf  
Kaufmann als Nebberuf  
Kaufmann als Nebberuf

**Christbäume**  
Kaufmann als Nebberuf  
Kaufmann als Nebberuf  
Kaufmann als Nebberuf

**150 Centner**  
Kaufmann als Nebberuf  
Kaufmann als Nebberuf  
Kaufmann als Nebberuf

**Nürnberg. Lebkuchen**  
Kaufmann als Nebberuf  
Kaufmann als Nebberuf  
Kaufmann als Nebberuf

**Zu verkaufen:**  
Kaufmann als Nebberuf  
Kaufmann als Nebberuf  
Kaufmann als Nebberuf

**Brennholz,**  
Kaufmann als Nebberuf  
Kaufmann als Nebberuf  
Kaufmann als Nebberuf

**Pianino**  
Kaufmann als Nebberuf  
Kaufmann als Nebberuf  
Kaufmann als Nebberuf

**Schlaf-Sopha**  
Kaufmann als Nebberuf  
Kaufmann als Nebberuf  
Kaufmann als Nebberuf

**Laterna-Magica,**  
Kaufmann als Nebberuf  
Kaufmann als Nebberuf  
Kaufmann als Nebberuf

**Schellfisch**  
Kaufmann als Nebberuf  
Kaufmann als Nebberuf  
Kaufmann als Nebberuf

**Waldmann**  
Kaufmann als Nebberuf  
Kaufmann als Nebberuf  
Kaufmann als Nebberuf

**Teich - Eis**  
Kaufmann als Nebberuf  
Kaufmann als Nebberuf  
Kaufmann als Nebberuf

**Christbäume**  
Kaufmann als Nebberuf  
Kaufmann als Nebberuf  
Kaufmann als Nebberuf

**150 Centner**  
Kaufmann als Nebberuf  
Kaufmann als Nebberuf  
Kaufmann als Nebberuf

**Nürnberg. Lebkuchen**  
Kaufmann als Nebberuf  
Kaufmann als Nebberuf  
Kaufmann als Nebberuf

**Zu verkaufen:**  
Kaufmann als Nebberuf  
Kaufmann als Nebberuf  
Kaufmann als Nebberuf

**Zu verkaufen:**  
Kaufmann als Nebberuf  
Kaufmann als Nebberuf  
Kaufmann als Nebberuf

**Gelegenheits-Kauf.**  
Kaufmann als Nebberuf  
Kaufmann als Nebberuf  
Kaufmann als Nebberuf

**Patente**  
Kaufmann als Nebberuf  
Kaufmann als Nebberuf  
Kaufmann als Nebberuf

**Alte Bücher**  
Kaufmann als Nebberuf  
Kaufmann als Nebberuf  
Kaufmann als Nebberuf

**C.G. KÜHNEL**  
Kaufmann als Nebberuf  
Kaufmann als Nebberuf  
Kaufmann als Nebberuf

**Kein Laden.**  
Kaufmann als Nebberuf  
Kaufmann als Nebberuf  
Kaufmann als Nebberuf

**Cigarren,**  
Kaufmann als Nebberuf  
Kaufmann als Nebberuf  
Kaufmann als Nebberuf

**Caviar,**  
Kaufmann als Nebberuf  
Kaufmann als Nebberuf  
Kaufmann als Nebberuf

**Ural-Caviar,**  
Kaufmann als Nebberuf  
Kaufmann als Nebberuf  
Kaufmann als Nebberuf

**C. F. A.**  
Kaufmann als Nebberuf  
Kaufmann als Nebberuf  
Kaufmann als Nebberuf

**T. Piano 60 Mark,**  
Kaufmann als Nebberuf  
Kaufmann als Nebberuf  
Kaufmann als Nebberuf

**Putzwol-**  
Kaufmann als Nebberuf  
Kaufmann als Nebberuf  
Kaufmann als Nebberuf

**Zu verkaufen:**  
Kaufmann als Nebberuf  
Kaufmann als Nebberuf  
Kaufmann als Nebberuf

**Sicherung**  
Kaufmann als Nebberuf  
Kaufmann als Nebberuf  
Kaufmann als Nebberuf

**Winter-**  
Kaufmann als Nebberuf  
Kaufmann als Nebberuf  
Kaufmann als Nebberuf

**Handschuhe**  
Kaufmann als Nebberuf  
Kaufmann als Nebberuf  
Kaufmann als Nebberuf

**Herm. Mühlberg**  
Kaufmann als Nebberuf  
Kaufmann als Nebberuf  
Kaufmann als Nebberuf

**Kaps-Flügel,**  
Kaufmann als Nebberuf  
Kaufmann als Nebberuf  
Kaufmann als Nebberuf

**Ural-Caviar,**  
Kaufmann als Nebberuf  
Kaufmann als Nebberuf  
Kaufmann als Nebberuf

**Oel-Sardinen,**  
Kaufmann als Nebberuf  
Kaufmann als Nebberuf  
Kaufmann als Nebberuf

**Spiritus-Fässer,**  
Kaufmann als Nebberuf  
Kaufmann als Nebberuf  
Kaufmann als Nebberuf

**Gelegenheits-Fellen**  
Kaufmann als Nebberuf  
Kaufmann als Nebberuf  
Kaufmann als Nebberuf

**Putzwol-**  
Kaufmann als Nebberuf  
Kaufmann als Nebberuf  
Kaufmann als Nebberuf

**Zu verkaufen:**  
Kaufmann als Nebberuf  
Kaufmann als Nebberuf  
Kaufmann als Nebberuf

**Zu verkaufen:**  
Kaufmann als Nebberuf  
Kaufmann als Nebberuf  
Kaufmann als Nebberuf

**Kaufmann**  
Kaufmann als Nebberuf  
Kaufmann als Nebberuf  
Kaufmann als Nebberuf

**Miet**  
Kaufmann als Nebberuf  
Kaufmann als Nebberuf  
Kaufmann als Nebberuf

**Taus**  
Kaufmann als Nebberuf  
Kaufmann als Nebberuf  
Kaufmann als Nebberuf

**Kaufmann**  
Kaufmann als Nebberuf  
Kaufmann als Nebberuf  
Kaufmann als Nebberuf

**Miet**  
Kaufmann als Nebberuf  
Kaufmann als Nebberuf  
Kaufmann als Nebberuf

**Taus**  
Kaufmann als Nebberuf  
Kaufmann als Nebberuf  
Kaufmann als Nebberuf

**Kaufmann**  
Kaufmann als Nebberuf  
Kaufmann als Nebberuf  
Kaufmann als Nebberuf

**Miet**  
Kaufmann als Nebberuf  
Kaufmann als Nebberuf  
Kaufmann als Nebberuf

**Taus**  
Kaufmann als Nebberuf  
Kaufmann als Nebberuf  
Kaufmann als Nebberuf

**Kaufmann**  
Kaufmann als Nebberuf  
Kaufmann als Nebberuf  
Kaufmann als Nebberuf

**Miet**  
Kaufmann als Nebberuf  
Kaufmann als Nebberuf  
Kaufmann als Nebberuf

**Taus**  
Kaufmann als Nebberuf  
Kaufmann als Nebberuf  
Kaufmann als Nebberuf

Kauf.  
Miethe.  
Tausch.

# Pianoforte-u. Estey-Cottage-Orgelmagazin

H. Schulze,  
Altmarkt 8,  
II. Etage.

Von 1849 bis 1892 wurden über **1 Million** Estey-Organen gebaut. **Allein-Depot.** Wer diese Harmoniums hört, kauft kein anderes Fabrikat.

## Hundesperre.

Bester führte Meister Claus  
Seinen Hundesperr aus  
Tadel los den Hundesperr  
Er durch's Knopflach mit Wäsche,  
Büchlein sah, wie's steht zu geh'n,  
Gaher seine Kunst lernt,  
Hud im Ofen ist, o Bed,  
Er dem Claus den Knopflach weg,  
Von der „Gold Eins“ legt im Nu  
Claus ein neues Kleid sich zu  
Und zum Schluffe hier er noch:  
„Hundesperre wird hoch!“

### Herbst- u. Winter-Saison 1892-93.

Herren-Winter-Paletots	u. Bl.	9	mit
Herren-Winter-Paletots	bessere	11	
Herren-Winter-Paletots	prima	20	
Herren-Anzüge		9	
Herren-Anzüge	bessere	15	
Herren-Anzüge	prima	20	
Herren-Schulwaloffs		13	
Herren-Havelock's		15	
Herren-Hohensohlen-Mäntel		20	
Herren-Joppen		5	
Herren-Dosen		2	
Herren-Anzüge		6	
Herren-Palet. u. Schulwaloffs		7	
Herren-Anzüge und Paletots		3	
Schlafröcke	in reichlicher Auswahl	8 1/2	

**Billigste u. reellste Einkaufsquelle**

**Dresdens**

## Goldne 1

Nur allein

I. u. II. Et. Schlossstrasse I. u. II. Et.

— Frackverleih-Institut. —

Nachdruck verboten.

## Sermann Herzfeld.

Dresden-Altmarkt.

Zu Weihnachtsgeschenken

geeignet, empfehle ich mein

## grosses Corset-Lager.



Neu aufgenommen:

hochelegante, garantiert edle Brüsseler Corsets

zu den Preisen von 7,50 - 15,00.

Muster im Schaufenster.

Zämmliche Corsets deutscher Fabrikats in den be-

kannten guten Qualitäten von 0,75 - 6,50 sind in

allen Weiten vorrä-  
thig.

## stärksten Hasen

respekt **2 M. 80 Pf.**

mittlere und kleine bedeutend billiger.

Ebenso empfehle zu billigen Preisen fröhlich schmeckendes

**Hirsch- und Rehwild,**

dahon Keulen, Feicaudans in allen Größen.

**Fasan-, Birk- und Haselwild,**

fowie alles zahmes und ausländisches Geflügel zu äusserst

billigen Preisen.

**Wild- und Geflügel-Handlung**

## Carl Müller,

Königl. Sächsl. Hoflieferant

Johannesstr. 22 (am Pirnaischen Platz).

300 Stühle Sopha, Kleiderbügel, Kommode, Bettst. mit Matr. billig zu

Verf. St. 1,50 R. Kochstr. 11, 3. Verkaufsn. Weichstr. 2, 11.

Gegründet  
1852.

## Albin Grohmann,

Gegründet  
1852.

Juwelier,

Dresden-A., 50 Wilsdrufferstrasse 50,

bringt bei Weihnachtsfeiern sein reichhaltiges Lager

neuester Juwelen, Gold- und Silberwaaren

in empfehlende Erinnerung.

Anfertigung aller Reparaturen und Reparaturen im Hause.

## J. Spörri,

27 Pragerstrasse 27.

In meinem grossen

## Ausverkauf

Seidenstoffen aller Art,

Wollstoffen, Sammeten u. Plüsch zu und unter Fabrikpreisen bietet sich zu Weihnachts- kühlen die günstigste Gelegenheit. Specieff offerire: eine mehrere Sorten Foulardstoffe, helle und dunkle, zu halben Preis; ferner: Ein großer Vollen Prima Englischer Cheviots, glatt und gemustert, zu nur: Mark 1,80 das Meter (früher: 3 und 4 Mark), 27 Pragerstrasse 27.

## Frisch geschlachtetes Geflügel!

Seiende fette Putzards, 5 Spar. Schner, feuertst 21, 5,80, als auch noch Warme fette Enten, Gänse, Enten, Gans- leber, Spanferkel, Entenbraten, Vaugenbraten, Ziehn- birner Salami zu den billigsten Preisen und gegen Nach- nahme. — Für reelle Bedienung garantiert.

**H. Voigt, Realitätenbesitzer,**

Werden, Süd-Ungarn.

## Freiwillige Versteigerung.

Von dem unterzeichneten öffentlichen Auktionsrichter sollen auf Verlangen der Herren des vorerwähnten öffentlichen und Auktionsrichters Johann Friedrich Eduard Negele in Schweinitz, die zum Nachlass der Verstorbenen abgekauften Grundstücke, als:

1. das Grundstück Nummer 1 des Grundbuchs Nr. 31 des Grundbuchs für Schweinitz, bestehend aus 106, 107, 108, 109, 110, 111, 112, 113, 114, 115, 116, 117, 118, 119, 120, 121, 122, 123, 124, 125, 126, 127, 128, 129, 130, 131, 132, 133, 134, 135, 136, 137, 138, 139, 140, 141, 142, 143, 144, 145, 146, 147, 148, 149, 150, 151, 152, 153, 154, 155, 156, 157, 158, 159, 160, 161, 162, 163, 164, 165, 166, 167, 168, 169, 170, 171, 172, 173, 174, 175, 176, 177, 178, 179, 180, 181, 182, 183, 184, 185, 186, 187, 188, 189, 190, 191, 192, 193, 194, 195, 196, 197, 198, 199, 200, 201, 202, 203, 204, 205, 206, 207, 208, 209, 210, 211, 212, 213, 214, 215, 216, 217, 218, 219, 220, 221, 222, 223, 224, 225, 226, 227, 228, 229, 230, 231, 232, 233, 234, 235, 236, 237, 238, 239, 240, 241, 242, 243, 244, 245, 246, 247, 248, 249, 250, 251, 252, 253, 254, 255, 256, 257, 258, 259, 260, 261, 262, 263, 264, 265, 266, 267, 268, 269, 270, 271, 272, 273, 274, 275, 276, 277, 278, 279, 280, 281, 282, 283, 284, 285, 286, 287, 288, 289, 290, 291, 292, 293, 294, 295, 296, 297, 298, 299, 300, 301, 302, 303, 304, 305, 306, 307, 308, 309, 310, 311, 312, 313, 314, 315, 316, 317, 318, 319, 320, 321, 322, 323, 324, 325, 326, 327, 328, 329, 330, 331, 332, 333, 334, 335, 336, 337, 338, 339, 340, 341, 342, 343, 344, 345, 346, 347, 348, 349, 350, 351, 352, 353, 354, 355, 356, 357, 358, 359, 360, 361, 362, 363, 364, 365, 366, 367, 368, 369, 370, 371, 372, 373, 374, 375, 376, 377, 378, 379, 380, 381, 382, 383, 384, 385, 386, 387, 388, 389, 390, 391, 392, 393, 394, 395, 396, 397, 398, 399, 400, 401, 402, 403, 404, 405, 406, 407, 408, 409, 410, 411, 412, 413, 414, 415, 416, 417, 418, 419, 420, 421, 422, 423, 424, 425, 426, 427, 428, 429, 430, 431, 432, 433, 434, 435, 436, 437, 438, 439, 440, 441, 442, 443, 444, 445, 446, 447, 448, 449, 450, 451, 452, 453, 454, 455, 456, 457, 458, 459, 460, 461, 462, 463, 464, 465, 466, 467, 468, 469, 470, 471, 472, 473, 474, 475, 476, 477, 478, 479, 480, 481, 482, 483, 484, 485, 486, 487, 488, 489, 490, 491, 492, 493, 494, 495, 496, 497, 498, 499, 500, 501, 502, 503, 504, 505, 506, 507, 508, 509, 510, 511, 512, 513, 514, 515, 516, 517, 518, 519, 520, 521, 522, 523, 524, 525, 526, 527, 528, 529, 530, 531, 532, 533, 534, 535, 536, 537, 538, 539, 540, 541, 542, 543, 544, 545, 546, 547, 548, 549, 550, 551, 552, 553, 554, 555, 556, 557, 558, 559, 560, 561, 562, 563, 564, 565, 566, 567, 568, 569, 570, 571, 572, 573, 574, 575, 576, 577, 578, 579, 580, 581, 582, 583, 584, 585, 586, 587, 588, 589, 590, 591, 592, 593, 594, 595, 596, 597, 598, 599, 600, 601, 602, 603, 604, 605, 606, 607, 608, 609, 610, 611, 612, 613, 614, 615, 616, 617, 618, 619, 620, 621, 622, 623, 624, 625, 626, 627, 628, 629, 630, 631, 632, 633, 634, 635, 636, 637, 638, 639, 640, 641, 642, 643, 644, 645, 646, 647, 648, 649, 650, 651, 652, 653, 654, 655, 656, 657, 658, 659, 660, 661, 662, 663, 664, 665, 666, 667, 668, 669, 670, 671, 672, 673, 674, 675, 676, 677, 678, 679, 680, 681, 682, 683, 684, 685, 686, 687, 688, 689, 690, 691, 692, 693, 694, 695, 696, 697, 698, 699, 700, 701, 702, 703, 704, 705, 706, 707, 708, 709, 710, 711, 712, 713, 714, 715, 716, 717, 718, 719, 720, 721, 722, 723, 724, 725, 726, 727, 728, 729, 730, 731, 732, 733, 734, 735, 736, 737, 738, 739, 740, 741, 742, 743, 744, 745, 746, 747, 748, 749, 750, 751, 752, 753, 754, 755, 756, 757, 758, 759, 760, 761, 762, 763, 764, 765, 766, 767, 768, 769, 770, 771, 772, 773, 774, 775, 776, 777, 778, 779, 780, 781, 782, 783, 784, 785, 786, 787, 788, 789, 790, 791, 792, 793, 794, 795, 796, 797, 798, 799, 800, 801, 802, 803, 804, 805, 806, 807, 808, 809, 810, 811, 812, 813, 814, 815, 816, 817, 818, 819, 820, 821, 822, 823, 824, 825, 826, 827, 828, 829, 830, 831, 832, 833, 834, 835, 836, 837, 838, 839, 840, 841, 842, 843, 844, 845, 846, 847, 848, 849, 850, 851, 852, 853, 854, 855, 856, 857, 858, 859, 860, 861, 862, 863, 864, 865, 866, 867, 868, 869, 870, 871, 872, 873, 874, 875, 876, 877, 878, 879, 880, 881, 882, 883, 884, 885, 886, 887, 888, 889, 890, 891, 892, 893, 894, 895, 896, 897, 898, 899, 900, 901, 902, 903, 904, 905, 906, 907, 908, 909, 910, 911, 912, 913, 914, 915, 916, 917, 918, 919, 920, 921, 922, 923, 924, 925, 926, 927, 928, 929, 930, 931, 932, 933, 934, 935, 936, 937, 938, 939, 940, 941, 942, 943, 944, 945, 946, 947, 948, 949, 950, 951, 952, 953, 954, 955, 956, 957, 958, 959, 960, 961, 962, 963, 964, 965, 966, 967, 968, 969, 970, 971, 972, 973, 974, 975, 976, 977, 978, 979, 980, 981, 982, 983, 984, 985, 986, 987, 988, 989, 990, 991, 992, 993, 994, 995, 996, 997, 998, 999, 1000.

am 20. Dezember 1892  
10 Uhr Vormittags

an hiesiger Gerichtsstelle öffentlich ohne Inventar meistbietend  
versteigert werden.  
Die Versteigerungsbedingungen können an hiesiger Gerichts-  
stelle und im Rathhause zu Schweinitz eingesehen werden.

Königsbrück, am 28. November 1892.

Königliches Amtsgericht daselbst,  
Gaudleb,  
21. R.

Feinsilber 2 Pferde  
verf. Dierck, Schulgasse 11. zu verkaufen Schützenstr. 1.

## Französi. Kopfsalat,

Reichhaltige Auswahl

allerfeinste französische  
Wallnüsse,  
Fund 35 Pf.

ff. Tiroler  
Wallnüsse,  
Fund 30 Pf.

ff. Tiroler  
Äpfel,  
Fund von 28 Pf. an.

Nürnberger  
Lebkuchen

vom Hoflieferant Metzger,  
allerfeinste Qualität,  
Fund 25, 30, 40, 45 Pf. etc.  
empfehlen

Lehmann & Leidsehering,  
Südlich, Hoflieferanten.

Carl Mäde,  
Messer- u. Besteck-  
Handlung,  
Frauenstrasse 23  
empfiehlt

Scheren-Etuis,  
Brodhobel,  
Pfeffer- und Kaffee-  
Mühlen  
und seine  
Dampfmehlzerrei.

Ein  
Bernhardiner  
ccht. Hündin, 1/4 Jahr, ausge-  
zeichnete Wächter, an Seite ge-  
wöhnt, 75 Ctm. Rückenhöhe, ist  
billig zu verkaufen.  
Zirkelstr. u. Lichab 4 h.

Bau-  
Lokomotive,  
75 Ctm. Durchmesser, 45-50  
Pferdestärke, sofort betriebsfähig,  
zu verkaufen oder zu kaufen ge-  
wünscht.  
Zirkelstr. u. Lichab 4 h.

Kreuzf. Pianino  
bill. zu verk. Materialstr. 8,

## Hemden- Barchent,

wollige, haltbare,  
waschechte Waare,  
in großartiger Muster- und  
Qualitäten-Auswahl,  
einmalig, schnell und farbig,  
Reiter 34, 35, 38, 40, 45, 50, 55,  
60-75 Pf.

Besonders  
reichhaltige Auswahl  
Einsamer

Hemden - Barchente,  
einmalig, schnell und farbig,  
Reiter bis 75 Pf.

Robert Böhme jr.,  
Nur

Georgplatz 16.

Ersthaus der Wallensteinstr.

Strumpf-  
Anstrickerei,  
Anleitung  
Einzelverkauf nach Maß.  
Intelligente Musterwahl, Fabrikpreise  
Nur bestbewährte  
Qualitäten, solide Ausführung  
Müller & Schneemann  
Strumpf- u. Wäschehandlung  
Dresden Grunaerstr. 22

Ein  
Theekessel  
Kaffeemaschinen  
F. Bernh. Lange,  
Amalienstrasse

Ein  
Doppelpult

für größeres Kontor, elegant u.  
praktisch eingerichtet, wird zu mög-  
licher Zeit. Off. u. d. D.  
B. 1031 Gr. d. Bl. erbeten.

Spezialität  
Laterna magica

u. große Auswahl Bilder zu billigst  
Preisen Lidenhof 211. Kein Laden  
Wiederverkäufers Engrosvertrieb.

Ein  
Gänsepöfel,  
Keulenstücke Fund 75 Pf.,  
Rückenstücke Fund 68 Pf.  
Neue Voll-  
Heringe

zum Wachsen u. Sauermachen,  
10 Stuck 50 Pf., 20 St. u. 30 St.,  
Schud 75 Pf., 50 St., 200 St.,  
175 Pf.

Ein  
Sprotten  
Reife (ca. 1 1/2 Pf.) 95 Pf.,  
nach anwärts  
1 Postpaket 2 Stuck 170 Pf.,  
bei 5 Stücken 85 Pf.,  
bei 25 Stücken 78 Pf.,  
bei 50 Stücken 77 Pf.

Morgen eintreffend  
Seedorsch  
Fund 25 Pf.

See-Lachs  
ausgeschnittene Fund 30 Pf.

E. Paschky  
Billigerstraße 40,  
Grunaerstraße 32,  
Weitzenerstraße 10,  
Freibergstraße 4,  
Mannstraße 4,  
Pfeissen, Gärtenstraße 6,  
Grosslager u. Kontor:  
Güterbahnstraße Nr. 7.

ff. neuer Kuchbaum  
Herrenschreibstisch,  
1 besch. gebr. 2 Viertel, 1 Bucher-  
schnitt, Truhenbau, 24 St. gebr.,  
Schnitten in gr. 800. 10 Pf. zu  
verkaufen Qualitätsstr. 12, 1.

Prediger Nachrichten,  
Nr. 337,  
Seite 15, 16  
Gethen, 2. Dec. 1892

SLUB  
Wir führen Wissen.

# Weihnachts-Geschenke

## Abgepasste Kleider:

**Strapazir- und Hauskleider,**  
3,50 bis 5 Mt.

**Reinwollne Kleider**  
in allen Größen,  
6 Meter doppelt breit 6 Mt.

**Kleider-Stoffe**  
zu eleganten Kleidern, mit Besatz,  
7, 8<sup>1</sup>/<sub>2</sub>, 9-25 Mt.

**Engl. Kleider**  
mit Büchse oder Sammetbesatz,  
Cheviot mit hant. Streifen,  
6 Meter 9 Mt.

**Neuheiten**  
gestreiften Röcken,  
Moire, Tuch, Velour,  
Cachemir,  
mit Futter und ohne Futter,  
in allen Facetten, von 3 Mt.  
an bis zu den Leihen.

**Seidene Tücher**  
für Herren und Damen,  
in den neuesten Sorten,  
mit und ohne Besatz, von 50 Mt.  
an bis zu den Leihen.

**Schwarze Cachemir**  
Fantasie-Stoffe,  
reine Wolle, doppeltbreit,  
von 100, 110, 120, 140, 160,  
180, 200, 230, 250 Mt.  
an bis zu den Leihen.

**Schwarze Seidenwaare,**  
Tricot-Tailen,  
in allen Facetten, von 3 Mt.  
an bis zu den Leihen.

**Krimmer- und Plüsch-Schulter-Kragen,**  
Stud von 80 Mt. an

**Tailentücher, Kopfhüllen, Shawls und Capotten,**

**Lama-Morgenkleider**  
in großer Auswahl,  
mit Kleinfutter,  
Stud von 10 Mt. an  
Seid. eleganterer mit Bülch-  
besatz 13-20 Mt.

**Barchent-Morgenkleider,**  
elegante Muster, 6 und 7 Mt.

**Cheviot-Morgenkleider**  
mit Kleinfutter 8 Mt.

**Lama-Blousen**  
in großer Auswahl.

**Barchent-Hemden**  
von gutem Stoff, vorzüglich ge-  
arbeitet, reichlich ge-  
für Frauen  
Stud 1,20-2,20 Mt.,  
für Männer  
Stud 1,20-2,50 Mt.,  
dieselben für Kinder in allen  
Größen und 3 verschiedenen  
Qualitäten zu den billigsten  
Preisen von 55 Mt. an.

**Fertige Anzüge**  
in Halbflanel, Cheviot,  
Blandrad, Crestone forte und  
in dem so beliebten  
Negligé - Barchent  
von 3,50-6 Mt.

**Tüster- und Kleiderstoff-Röcke**  
von 3 10 Mt. an.

**Fertige Halbflanel-Röcke**  
2,50 Mt.

**Heru-Röcke u. Warp-Röcke**  
3,50 Mt.

**Kinder-Calmuc-Jacken**  
in 3 Größen,  
110, 120, 140 Mt.  
Allerbeste fertige  
Calmuc-Jacken  
von 1,70, rot 1,90 Mt.

**Negligé - Barchent-Jacken,**  
110, 130, 170, 200 Mt.

**Als Neuheit Barchent-Betttücher**  
sehr empfehlenswert für den  
Winter, von 1,20 Mt. an.

**Bettdecken**  
in weiß und farblich, mit Kanten  
und Kantensummern,  
Stud von 1,50 Mt. bis 9 Mt.

**Wollene Schlafdecken**  
in weiß, rot und mehrfarbig,  
von 2,75-18 Mt.

**Reisedecken, Bett- und Pult-Vorlagen**  
in großer Auswahl,  
von 1 Mt. bis 4 Mt.

**Nächtisch-, Kommoden-, Tischdecken.**

**Neuheiten von Wasch-Schürzen**  
in Crestone forte, Kadmopolam,  
Crest. Tonen, in den neuesten  
Sorten, v. 75 Mt. bis 300 Mt.

**Weisse Schürzen**  
in verschiedenen Sorten, von  
80 Mt. an.

**Schwarze Schürzen**  
in größter Auswahl, als:  
Lüster, Cachemir u. Atlas,  
Schürzen  
von 85 Mt. an.

**Kinder-Schürzen**  
in allen Größen

**Schneer - Schürzen**  
von 75-100 Mt.

**Billigste Bezugsquelle!**  
F. Katzer, Buchhandlung u. Antiquariat,  
Größtes Weihnachts-Lager,  
Billige Klassiker-Ausgaben  
Geschenk-Literatur, Prachtwerke,  
Gedicht-Sammlungen, Karthbücher,  
Geschichts- und Reiseerwerke  
zu bedeutend ermäßigten Preisen.  
Wissenschaftliche Werke und Lexica,  
Bilderbücher und Jugendchriften,  
wie neu, zu sehr ermäßigten Preisen.  
(ca. halbe Preise.)

## Für d. Weihnachtstisch!

<b>Parfüms</b> fein, leicht und unabhällig durend, in großer Auswahl, einf. u. etablierter Ausstattung zu den Preisen von 10, 25, 50, 60, 75 Mt., 80, 125, 150, 200, 250, 300 Mt.	<b>Eau de Cologne,</b> eigener Fabrikation, von vor- züglichster, der echten Parfüm- vollständig gleichwertiger Qualität, in Flaschen zu 100, 150 und 200 Mt.
<b>Toilette-Seifen</b> in anerkannt guten u. reellen Qualität, feinsten Parfüm, einf. u. etablierter Ausstattung, Carbons 4 1/2 Dtl., von 25, 30, 50, 75 Mt., 80, 125, 150 bis zu 250 Mt.	<b>Toilette-Kästen,</b> enthaltend Seife u. Parfüm, vorzüglich zu Geschenken ge- eignet, in einfacher und eleg. Ausführung, zu 50, 75 Mt., 80, 125, 150, 200, 3 bis 10 R.
<b>Parfüms-körbchen, Fantasie-Seifen.</b>	<b>Türk. Rosenöl, Sacht-Kissen.</b>
<b>Wachs-Stock</b> von reinem Bienenwachs, gelb u. weiß, ungeronnen und in Formen, schön geformt, nicht tropfend, nicht rauchend.	<b>Baum-Lichte</b> von Wachs, Stearin, Va- rasin, beste Qualität, rich- tigste Auswahl in Gelben, Grünen u. f. w.

**T. Louis Guthmann,**  
Schloßstraße 18,  
Pragerstr. 34, Bautznerstr. 19.

**Butter zum Stollenbacken**  
empfehle ich feinstester Waare und in allen  
Facetten ausgewogen sowie in Ribeln  
jeber Größe zum billigsten Preise.

**Otto Neumann,**  
E. Henzel & Sohn Nachf.,  
11 Schreiberstraße 11.  
Telephon 71.  
Wiederverkäufer Engros-Preise.

## Epochenmachende Neuheit! zum Selbstleihen von Noten-Blättern.



Noten-Mappe  
zum Selbstleihen von Noten-Blättern.  
Zurück eine aus-  
der vorstehend Ab-  
bild, erkenntliche  
mechanische Vor-  
richtung können in  
dieser patentierte  
Mappe, ohne Aus-  
lassnahme von  
Nadel und Faden  
oder Nadel,  
Noten-Blätter in  
großer Anzahl ein-  
geheftet und leicht  
wieder aus-  
genommen werden.  
Die Noten-Blätter  
bleiben in dieser  
Mappe geordnet, werden vor dem  
Verzimmern oder Zerreißen ge-  
schützt, sie klappen sich vorzüglich  
auf und können vor dem In-  
strument nicht herunterfallen. - Preis, ganz  
in Calico gebunden und mit Gold-  
besatzungen, 2 Mt. In beziehen durch jede  
Buchhandlung, sowie direkt von E. Oliva's  
Buchhandlung (Arthur Graun) in Jitta i. Z.

**Privatpostmarkensamml.,**  
bestehend aus 2088 Marken und  
1000 Ganzstücken, billig zu ver-  
kaufen. Ersten wiederzugeben  
unter Q. H. 3 in der Expedi-  
tion d. P.

**Butter! Honig!**  
9 Wd. netto, loco Nachn. Süß-  
rahmbutter 28.8, Schleuder-  
honig 28, 4.50 Streusand,  
Zucker, Gallien.

**Molkerei-Butter**  
hat wiederum noch 30-40 Mt.  
an einem solvanten Abnehmer ab-  
zugeben. Offert. an V. E. 001  
„Anwaltskanzlei“ Tredden.

**Pelz.**  
Ein schöner Fuchspelz und  
Herberlicher billig zu verkaufen.  
Königsbrunnstraße 39, 1.

# Robert Böhme jr.

**Nur 16 Georgplatz 16,**  
Eckhaus der Waisenhausstraße.

**Versteigerung.**  
Zumabend den 3. Dezember 1892 Vormittags von  
10 Uhr an schlossen hier im Auctionsstelle des 1. Amtsgerichts  
Ginguna Biegelstraße:  
1 gold. Kette mit Medaillon, 1 gold. Kette, 1 Kette mit  
Stein, ca. 35 gold. Ringe, ca. 30 verschiedene gold-  
Stetten, 25 gold. Medaillone, 17 Paar gold. Ohr-  
Ringe, 4 gold. Commode, 18 gold. Kreuze, 60 doral.  
Brillen, 30 Paar verschiedene Uhren, 8 Korallen-  
Ketten, 1 Bild, Bild in Holz bestehend aus Messer, Gabel,  
Löffel, 30 dnl. f. w. Wandteller, 100 verschiedene, Frauen-Abel,  
ca. 30 Ringe, 1 Facette, 1 Facette, 1 Facette, 1 Facette,  
verschied. Ringe, Medaillon, 10 verschiedene u. Metallhüllen, 1 Leder-  
Tasche, sowie 8 Weibhaushaltsgegenstände über verschied. gold.  
Kette, Uhr und Spielzeug, Kreuz, Brille, Medaillone,  
Schild u. d. d. m.

**Kapital 20,000-40,000 M. gesucht.**  
Betheiligung nicht ausgeschlossen. Off. unter H. 33866  
an Haasenstein & Vogler, A.-G., Leipzig, erd.

**Adoption.**  
Ein gutsituiertes Ehepaar wünscht, da der Tod das eigene  
Kind entziffen, ein Mädchen dicker Geburt gegen einmalige  
Entschädigung zu adoptiren. Günstige Anerbieten unter  
„1072“ an Haasenstein & Vogler, A.-G.,  
Zwickau in Sach. erbeten.

**Wiederkauf des Warenhauses in Tredden.**  
Wiederkauf des Warenhauses in Tredden, am 20. November 1902.  
Lade, Gerichtsvollescher.

**Wiederkauf des Warenhauses in Tredden.**  
Wiederkauf des Warenhauses in Tredden, am 20. November 1902.  
Lade, Gerichtsvollescher.



# Siegfried Schlesinger,

6 König-Johannstr. 6.

# Pelz-Waaren

Hasen-Muffe	Gr. 1.25, 1.60, 2.00
Hasen-Kragen	Gr. 1.10, 1.50, 1.75
Hasen-Boas, 1 9/2, 25 Cm. lang.	Gr. 1.00, 1.25, 1.50
Hasen-Boas, 2 9/2, 25 Cm. lang.	Gr. 3.75, 4.50
Kanin-Muffe	Gr. 1.75, 2.25, 2.50
Kanin-Kragen	Gr. 3.40
Kanin-Pelerinen m. Steppfutter	Gr. 9.12, 14.00
Kanin-Boas, 2 9/2 lang.	Gr. 6.00, 6.50
Seal-Kanin-Muffe	Gr. 1.75
Seal-Kanin-Kragen	Gr. 2.75-8.00
Bär-Muffe	Gr. 3.40, 6-14
Bär-Kragen	Gr. 5.50
Bär-Boas, 2 9/2, 50 Cm. lang.	Gr. 6.50, 9, 16
Schneehase-Muffe, Ia.	Gr. 3.75
Schneehase-Kragen, Ia.	Gr. 1.00
Schneehase-Boas, Ia.	Gr. 5.25
Nutra-Muffe	Gr. 10, 14
Nutra-Kragen	Gr. 10, 14
Angora-Muffe, weiß.	Gr. 10, 12
Angora-Kragen, weiß.	Gr. 1.75, 3-15
Angora-Boas, weiß.	Gr. 18
Persiana-Muffe	Gr. 16.50
Persiana-Kragen	Gr. 20
Muffon-Muffe	Gr. 15
Muffon-Boas, 2 9/2, 50 Cm. lang.	Gr. 14, 18, 21
Luchs-Muffe (Nähen)	Gr. 14
Luchs-Kragen	Gr. 6
Luchs-Boas, 2 9/2, 30 Cm. lang.	Gr. 24
Skunk-Muffe	Gr. 15
Skunk-Kragen	Gr. 6
Skunk-Boas, 2 9/2, 50 Cm. lang.	Gr. 10, 11, 24
Opossum-Muffe	Gr. 7.25
Bism-Muffe	Gr. 10
Fuchs-Muffe	Gr. 11
Murmeltier-Muffe	Gr. 8
Wachbär-Muffe	Gr. 10
Luchs-Muffe	Gr. 16.50

## Phantasie-Muffe

für Damen und Kinder

in Krummer, Astrachan, Wäsch, Tuch u. f. w. reichend arrangiert.

Stück 70 Pf., 80 Pf., 1.120, 1.140, 1.75, 2, 3, 4, 5 Mark.

## Pelz-Baretts

für Damen,

neue und höchst kleidsame Façons.

Stück 2.50 und 3.75 Mark.

## Belz- u. Feder-Besätze.

Hasen	2Rt. 0.55	Opossum	2Rt. 2.50
Kanin	1.00	Nutra	2.50
Schneehase	2.50	Schwan	0.95

Echte Federbesätze in allen Preislagen.

## Erstes u. größtes Fächer-Special-Geschäft



Fächer-Neuheiten aller Preise.

Feine Damen-Artikel.

Schmuck - Haar schmuck - Lederverwaarcu. Parfümerien, Toilette-Artikel.



## Kugel-Gelenkpuppen

in allen Größen bis 1 Meter hoch in billigen sowie höchsten Qualitäten.

angetleidete Puppen, Leder- u. Zengkörper,

Puppenköpfe in Wäscen, Wäsch, weiß oder rot, ungeschmückte Wäsch sowie Holzköpfe, auch mit echten Menschenhaaren, mit langen Haaren, Arme, Hände, Schuhe, Strümpfe, Wäsch, Kleider, Schürzen, Mäntel, Perücken, einzelne Haarschmuckstücke, sowie sämtliche Puppenartikel empfiehlt reichhaltig in bekannter großer Auswahl die

Puppen- u. Spielwarenhandlung

Anton Koch,

15 Webergasse 15.

## Feines Tafelgeflüge

besteht hauptsächlich aus besten geputzt mit dem besten die Zubereitung des

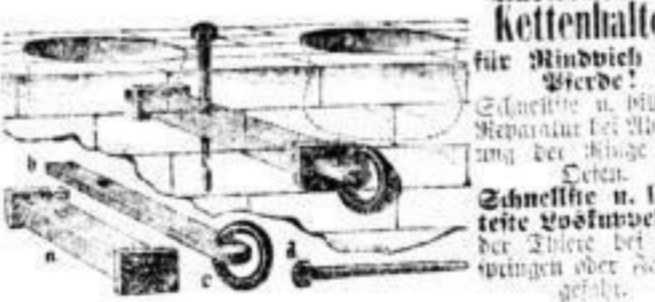
Victor Haydecker

in Pü-pök-Ladany (Ungarn).

Brühe ohne Verunreinigung per Stück.

Poularden (geschmückt)	Mark 1.70
Rapannen (ohne herbes-Mischung)	2.20
Gänse (geschmückt)	2.50
Gänse (gestopft)	5.00
Indians (mit Nüssen geschmückt)	5.00
Gänse	6.00
Dahn	6.00

Ein Probekostföhrchen, enthaltend: eine Ente, einen Rapann und eine Poularde, mit nur jungen, warmen Fleisch, wird für 5 Mark verschickt nach ganz Deutschland versendet



Audwechselfarbne Kettenhalter

für Rindvieh und Pferde!

Schnelle u. leichte Reparatur bei Abnutzung der Kette von Seiten.

Schnelle u. leichte Vorstelluna der Kette bei Verwundungen oder Reibung geföhr.

Man verlange Preisliste.

Hermann Dürfeldt, Nossen i. S.

Friedrich Lux, Werkstätte für Feinmechanik.

Metallschere und Metallwaaren-Fabrik. Ludwigshafen a. Rh.

## Kinder-Leberthran,

wie er seit Jahren in hiesiger Kinder-Heilanstalt verordnet wird, empfiehlt die

Salomonis-Apotheke,

Dresden, Neumarkt Nr. 8.

# Butter

zum Stollenbacken

empfehlen in feinsten, feinsten Waare in Mäßen zu den Größen.

Tafel-Butter in größter Auswahl a Stück 12-15 Pf. ausgewogen feinste Holsteiner und Mecklenburger a 2 Pf. 120-150 Pf. Butter ohne Salz a 2 Pf. 120-150 Pf.

Noch- und Back-Butter a 2 Pf. 90-120 Pf. Butterschmalz a 2 Pf. 120 Pf. Schweine-Schmalz a 2 Pf. 70 Pf. Gänse-Fett, ganz rein, a 2 Pf. 120 Pf.

Größeren Abnehmern gewähre billigste Engrospreise.

## Traugott Birkner,

Butter- und Schmalz-Handlung,

17 Schreiberergasse 17

und 40 Wilsdrufferstr. 40.

## halben Preisen

alle mit 50% Ermäßigung verkaufe ich meine sämtlichen

Spielwaaren,

Haus- und

Küchengeräthe

wegen vollständiger Geschäftsaufgabe.

Emil Krug, Kreuzstr. 15.

## Die Mitglieder

des Waaren-Einkaufs-Vereins

Dresdner Kaufleute

Pa. poltr. Goldhirse	2 Pf. 12 Pf. 10 Pf. 140 Pf.	H. Maccaroni	Hand 22 Pf. 10 Pf. 200 Pf.
Pa. weiße Bohnen	2 Pf. 12 Pf. 10 Pf. 140 Pf.	Victoria-Größen	in 100 Stücken 25 Mark.
Pa. feine Bohn. Linen	2 Pf. 12 Pf. 10 Pf. 140 Pf.	Pa. feine Bohn. Linen	2 Pf. 12 Pf. 10 Pf. 140 Pf.
Pa. Weizen-Gries	2 Pf. 12 Pf. 10 Pf. 140 Pf.	H. Saltsche Weizenkörne	Hand 22 Pf. 10 Pf. 200 Pf.

## Knorr's Suppentafeln

Die Mitglieder unserer Vereinigung sind an ihren Geschäftslokalen durch angebrachte Schilder kenntlich.

## Dr. Strubell's Rhabarber-Pillen.

angenehm und sicher wirkendes, unerschöpfliches Abführmittel, empfiehlt in Schwaben a 75 u. 120 Pf. die Salomonisapothek, Dresden, Neumarkt 8.

Presoner Nachrichten. Seite 17. - Freitag, 7. Dec. 1892

# Pelz-Waaren

nur eigener Fabrikation.

Garantie für gute billige Waare.

## Müffe.

Russ. Hasen, schw.	Mk.	1.75
Schneehase, hell	Mk.	1.50
Kanin, braun	Mk.	1.50
Seal Kanin, braun	Mk.	1.50
Opossum, amer. nat.	Mk.	1.50
Bisam, nat.	Mk.	1.50
Muffon, braun	Mk.	1.50
Fuchs, braun	Mk.	1.50
Washbar, schw. nat.	Mk.	1.50
Seal Bisam, braun	Mk.	1.50
Thibet, schw. und weiss	Mk.	1.50
Luchs	Mk.	1.50
Skunk, amer. nat.	Mk.	1.50
Perstauer	Mk.	1.50
Seal, nat.	Mk.	1.50

## Kragen.

Russ. Hasen, schw.	Mk.	1.75
Schneehase	Mk.	1.50
Kanin, braun	Mk.	1.50
Seal Kanin, braun	Mk.	1.50
Opossum, amer. nat.	Mk.	1.50
Bisam, nat.	Mk.	1.50
Luchs	Mk.	1.50
Nutra	Mk.	1.50
Washbar, schw. nat.	Mk.	1.50
Seal Bisam, braun	Mk.	1.50

## Bon.

Wolfschweifbon, hell	Mk.	1.50
Fuchschweifbon, schw.	Mk.	1.50
Opossumbon, stunkartig	Mk.	1.50
Fuchschweif, gebildet	Mk.	1.50
Luchs, nat.	Mk.	1.50
Thibet, schw. und weiss	Mk.	1.50
Fuchschweif, nat.	Mk.	1.50

## Besätze.

Russ. Hasen	Mk.	1.50
Schneehase	Mk.	1.50
Kanin, schwarz	Mk.	1.50
Schwan, in allen Breiten und Farben	Mk.	1.50

## Pelz-Barette.

Kanin	Mk.	1.50
Seal	Mk.	1.50
Nutra	Mk.	1.50

## Schulterkragen.

Bamen - Pelzmäntel.

## Herren-Mützen.

Kanin, schwarz	Mk.	1.50
Perstauer	Mk.	1.50
Aufschlagmützen	Mk.	1.50
Sealbisam	Mk.	1.50
Bisam, nat.	Mk.	1.50
Nutra	Mk.	1.50
Perstauer	Mk.	1.50

## Herren-Kragen.

Kanin, schw. braun	Mk.	1.50
Ekroner, schw. für Bonate	Mk.	1.50
Seal, in drei Farben	Mk.	1.50
Bisam, nat.	Mk.	1.50
Nutra	Mk.	1.50

## Herren-Pelze.

## Reise-Decken.

## Fuss-Säcke.

# Magazin zum Pfau

von Robert Gaideczka,  
Kürschner,  
Dresden, Frauenstrasse 2.

Der reichhaltige  
**Catalog**  
wird gratis und franco gesandt.

## Photographie des Jüdischen Dolmetschers Raoul Koczalski

zu 1 RR. und 1 RR. 50 Pf. sind in der Hof-Musikalien-Handlung  
F. Ries zu haben.

### Photographische Anstalt C. Arazin's Nachf. H. Schulze

Neu übernommen. Amalienstrasse 22. Neu ausgestattet.

Photographien jeder Art und Größe werden auf's Sorgfältigste  
ausgeführt. Spezialität: Studien- und Gruppenbilder  
durch Moment-Aufnahmen, daher unfehlbares Gelingen. Bei  
allen Aufträgen beste und grösste Garantie für getreue Abbildung.  
Bes. billig.

NB. Grösste Mühe zu Weihnachts-Gechenken werden  
unablässig zettig erbeten.

## Weihnachten!

Zu nützlichem und beliebtem Festgeschenken  
empfehlen unser reichhaltiges Lager in

## Holz-Gegenständen

für Brand-, Mal- u. Kerbschnitt-Arbeiten,  
Thon- und Holzgegenstände für Emaille-  
Malerei.

Kein Polieren oder Brennen notwendig.  
Gaze, Atlas und Ledergegenstände,  
Stühle zu Aezarbeiten.

Metallartikel, wie: Wandschmuck-Teller,  
Tablettes, Gebäckkästen, Schilde etc.  
mit schönem Grund für Oelmalerei.

Altdenksche und andere Beisetztische für  
Kerbschnitt-, Brand- und Mal-Arbeiten  
von 6 Mk. an.

Brand-Apparate,  
Lederschnitt-, Kerbschnitt-, Kork-, Zier-  
nagel-, Blumen-, Spritz- u. Plasta-Apparate,  
Vorzeichnungen, Malerpausen, Polituren etc. werden  
prompt und preiswerth ausgeführt.

Lager in Farben, Pinseln, Malvorlagen,  
sowie allen Mal-Artikeln.

## Gebr. Krumboltz,

22 Waisenhausstrasse 22.



## Die Leihbibliothek

von H. Wagner (früher Richter Dorfschfeld)  
Dresden, Marienstrasse 28,  
billigstes Lesestitut am Platze.  
empfehle ich die folgenden Romane, Dramen etc. an deutsche, englische  
und französische Bücher. Ferner sind auch viele Bücher aus  
ausserhalb und seltene Sammlungen innerhalb der Stadt. Für  
rechtlich gebundene Bücher sind auch die besten Sammlungen. 6000 Bände.  
Lager in der Post 2. Etage.  
Entgegenüber in der Marienstrasse 28. Die Leihbibliothek und Vertriebs-  
einrichtung des Lesers und Lesers mit Katalog und Leserkarte.

## Symphonions!

Billigste Bezugsquelle!!  
Symphonie Nr. 1, 2, 3, 4, 5, 6, 7, 8, 9, 10, 11, 12, 13, 14, 15, 16, 17, 18, 19, 20, 21, 22, 23, 24, 25, 26, 27, 28, 29, 30, 31, 32, 33, 34, 35, 36, 37, 38, 39, 40, 41, 42, 43, 44, 45, 46, 47, 48, 49, 50, 51, 52, 53, 54, 55, 56, 57, 58, 59, 60, 61, 62, 63, 64, 65, 66, 67, 68, 69, 70, 71, 72, 73, 74, 75, 76, 77, 78, 79, 80, 81, 82, 83, 84, 85, 86, 87, 88, 89, 90, 91, 92, 93, 94, 95, 96, 97, 98, 99, 100.  
Sublime Harmonie 10, 11, 12, 13, 14, 15, 16, 17, 18, 19, 20, 21, 22, 23, 24, 25, 26, 27, 28, 29, 30, 31, 32, 33, 34, 35, 36, 37, 38, 39, 40, 41, 42, 43, 44, 45, 46, 47, 48, 49, 50, 51, 52, 53, 54, 55, 56, 57, 58, 59, 60, 61, 62, 63, 64, 65, 66, 67, 68, 69, 70, 71, 72, 73, 74, 75, 76, 77, 78, 79, 80, 81, 82, 83, 84, 85, 86, 87, 88, 89, 90, 91, 92, 93, 94, 95, 96, 97, 98, 99, 100.

## Drehorgeln.

Offen 9 RR., Gesänge 10 RR., Violon 11 RR., Streichen  
21 RR., 22 RR., 23 RR., 24 RR., 25 RR., 26 RR., 27 RR., 28 RR., 29 RR., 30 RR., 31 RR., 32 RR., 33 RR., 34 RR., 35 RR., 36 RR., 37 RR., 38 RR., 39 RR., 40 RR., 41 RR., 42 RR., 43 RR., 44 RR., 45 RR., 46 RR., 47 RR., 48 RR., 49 RR., 50 RR., 51 RR., 52 RR., 53 RR., 54 RR., 55 RR., 56 RR., 57 RR., 58 RR., 59 RR., 60 RR., 61 RR., 62 RR., 63 RR., 64 RR., 65 RR., 66 RR., 67 RR., 68 RR., 69 RR., 70 RR., 71 RR., 72 RR., 73 RR., 74 RR., 75 RR., 76 RR., 77 RR., 78 RR., 79 RR., 80 RR., 81 RR., 82 RR., 83 RR., 84 RR., 85 RR., 86 RR., 87 RR., 88 RR., 89 RR., 90 RR., 91 RR., 92 RR., 93 RR., 94 RR., 95 RR., 96 RR., 97 RR., 98 RR., 99 RR., 100 RR.

Nur Odra-Allee 19. F. Kaufmann & Sohn.  
Bestehung der Weihnachts-Ausstellung auch  
Wochenlang zum Verkauf.

## E. R. Schröter,

Schneider für Herren,  
Reichbahnstrasse 2, I. Ecke Fiedlerstrasse,  
empfehle ich zur sorgfältigsten Ausfertigung für die Herren-  
Kleider, sowie zur Übernahme von Reparaturen zu billigen  
Preisen in kürzester Zeit. Reichhaltiges Stoff-Lager.



Nerner erhalten die höchste Anerkennung, das  
**Ehren-Diplom.**  
Grösstes Lager am Platze.  
Lieferant vieler industrieller Unternehmungen.

## Haar-Decken,

dicke praktische Stalldecken,  
Größe: 125 x 160, 130 x 170, 150 x 200.  
Preis Stück 2.00, 2.30, 3.20.

## Halbwollene Pferddecken,

als sehr dauerhafte und preiswerthe Decke besonders  
empfehlenswert.  
Größe: 130 x 160, 140 x 190, 150 x 200, 160 x 220.  
Preis: 1.25, 1.75, 2.00, 2.50.

## Reinwollene Pferddecken,

glatt reibbar, mit blauer und rother Bordure.  
150 x 160, 150 x 175, 150 x 180, 160 x 180, 160 x 200, 180 x 200.  
6.00, 7.25, 7.75, 10.25, 11.50, 13.50.

## Reinwollene Pferddecken,

hart karirt zweifach und hart karirt mit glatter Rückseite  
150 x 160, 150 x 175, 150 x 180, 150 x 200, 150 x 200.  
5.50, 6.75, 10.75, 12.00.

## Vorschriftsmässige Reinwollene Militär-Woylachs,

grau braun melirt.  
Größe: 150 x 200 cm, Gewicht ca. 2 1/2 No., Preis RR. 8.50  
Größe: 200 x 240 cm, Gewicht ca. 3 1/2 No., Preis RR. 11.

## Fertige woll. Pferddecken

aus hartkarirtem reibwoll. engl. Scotch-Stoff mit feinem  
Prüfband und weicherer Wade oder Tuch eingefasst,  
a Stück 15, 18, 22 RR.

## Fertige woll. Pferddecken

aus besten reibwoll. Stoffen, mit feinem Prüfband und  
Wade oder Tuch eingefasst, in blau-weiß, blau-rot karirt,  
glatt melirt und glatt reibbar, a Stück 17, 19, 20 RR.

## Zu allen fertigen Pferde-Decken passende Kopfstücke.

## Fertige Gala-Schabracken

für Wagen-Pferde  
aus schaffbarstem reibwoll. Stoff in eleganter  
Ausführung, dunkelblau und dunkelbraun mit Tuch  
einfassung, a Stück 25 RR.

## Fertige Kutschler-Decken

aus bestem reibwoll. Stoff mit Wade oder Tuch  
einfassung, a Stück 15-19 RR.

## Reinwollene Pferddecken-Stoffe

in allen Farben, für jede Länge zu schneiden, 160-180 cm.  
Preis a Meter 5.75, 7.50, 9.00.

## Echt engl. Bandagen-Stoffe,

15 cm breit, grau, blau, gelb, a Meter 20.  
Für jede Unternehmung, überhaupt für  
jeden Pferde-Besitzer ist es von grossem  
Interesse, die Preiswürdigkeit und Ge-  
dogenheit meiner Fabrikate zu prüfen.  
3 Proc. Kassen-Rabatt.  
Bei Entnahme von 6 Stück Decken einer  
Gattung gewähre 5 Procent Rabatt.

# Schlesinger

König, Johann, Str. 6/6

Dresdner Nachrichten. Seite 18. Freitag, 2. Dec. 1892.

**Luftlichte**  
**Vorraths-Tonnen,**  
 Deutsches Reichs-Patent.  
 vom alleinigen Spezialfabrikanten und Erfinder  
**Regierungsbaumeister Schiller**  
 haben den bisher gebräuchlichen Tonnen mit losem  
 Deckel gegenüber den Vorzug, dass sie das  
 Aroma von Kaffee, Thee und Gewürzen  
 bewahren, dass Reis, Grieß, Gerste,  
 Mehl etc. darin nicht dumpfig werden  
 können und sind mit 7 goldenen, silbernen etc.  
 Medaillen ausgezeichnet worden, deshalb führt jedes bessere Geschäft für Haus-  
 haltungs-Gegenstände nur noch dieses System. Sie sind bei billigem Preise  
 eine hervorragende Bierde für die Küche und sollten in keinem rationell geführten  
 Haushalt fehlen.

**Fabrik Schiller'scher Verschlüsse,**  
 Schiller, Regierungs-Baumeister,  
 Godesberg am Rhein.

**Warnung!**

Mit der vermehrten Nachfrage nach

**Aecht Franck-Coffee**

erhalten auch die Fälschungen derselben zu und gefüllten Kistchen u. Pakete,  
 welche nicht **Aecht Franck**, sondern „täuschende Nachbildungen“ sind.  
 Wir bitten daher

**alle verehrten Hausfrauen**

in ihrem eigenen Interesse, bei dem Einkaufe von

**Aechten Franck-Coffee**

vorzüglich zu sein, und nur jenes Fabrikat, welches durch unsere altbekannte

Schutzmarke:  „Coffeemühle“

SCHUTZMARKE  
 und unsere Unterschrift:

*Heinrich Franck Söhne*  
 Ludwigsbürg. Linz, Basel, Mailand.

gekennzeichnet ist, als ächtes Brand-Fabrikat anzunehmen.  
**Heinrich Franck Söhne,**  
 Ludwigsbürg.

Artenreicher, Säugelampen,  
 Messner Tisch- und Hängelampen.



**Lampen,**  
 Patent-, und in  
 große Auswahl, von Beste.  
**Gebrüder Giese,**  
 Neust. am Markt 7.

Universal-Blitzlampen u. in 10 Stk., die  
 Hygienische Patent-Koch- u. Tischlampen  
 sind ohne Stöberarbeiten vorzuziehen.

**Jeder Hut 2 1/2 Mark.**

Das **Magazin zum Pfau**, Frauenstrasse Nr. 2,  
 hat eine Abteilung eingerichtet, in welcher jeder Hut 2 1/2 Mark kostet, und liefert  
 Garantie für gute, fehlerfreie Waare. Die Auswahl in Formen und Farben ist reichhaltig.



**Künstlerhut**

in großer u. mittlerer Façon,  
 schwarz und grau.



**Weicher Hut,**

euch als Vorkant,  
 in vielen Farben.



**Steifer Hut**

in allen Façons,  
 schwarz u. bunt.

Keine Hüte aus London, Wien, Paris, sowie ausachte gute deutsche Qualitäten in  
 allen Preisen. Auf die ich u. gauen echt ist. Galabrier wird besonders aufmerksam gemacht.

**Billigere Hüte für 2 Mark und 1 1/2 Mark**

**Ballblumen,**

Ball-Blüthen,  
 echte Straußfedern,  
 Fantasiefedern,  
 Silber- u. Gold-Nurthen-  
 frauze  
 empfiehlt hiesig  
 die Fabrik von  
**C. Hörig,**  
 Pilsenerstr. 29.



**NEMDORFER-SCHWEFELSEIFE**  
 Kgl. Schwefelbad Nemdorf  
 Verwaltung  
 unter Aufsicht der Kgl.

**Keine Sommer-  
 sprossen mehr!**  
 Ausfallend ist die Wirkung der  
**Nemdorfer  
 Schwefelseife**

Alle Haut- u. Hebel, rotte Wunden,  
 Pickeln, Blüthen, Witzler etc. der  
 Schwanden schon nach kurzem Ge-  
 brauch. Sie überträgt an die  
 Haut alles bis jetzt Dagewesene  
 Sie haben à Stück 75 Pf. in der  
**Carola-Parfümerie, Köm-  
 Johannastraße: Königl. Hof-  
 Apotheke, Schloßstraße, und  
 bei Herrn. Roeb, Altmatt.**

**Restaurant Fürstenhof**  
 Striesenerstr. Fritz Edel. Striesenerstr.  
 Son heute an verapic ich echt Münchener  
**Augustiner-Bräu.**

Dieses unvergleichlich schöne Bier zeichnet sich durch seinen reichen Ge-  
 halt an Kohlensäure, seine Feinheit im Geschmack und aromatische Bekömmlich-  
 keit aus.

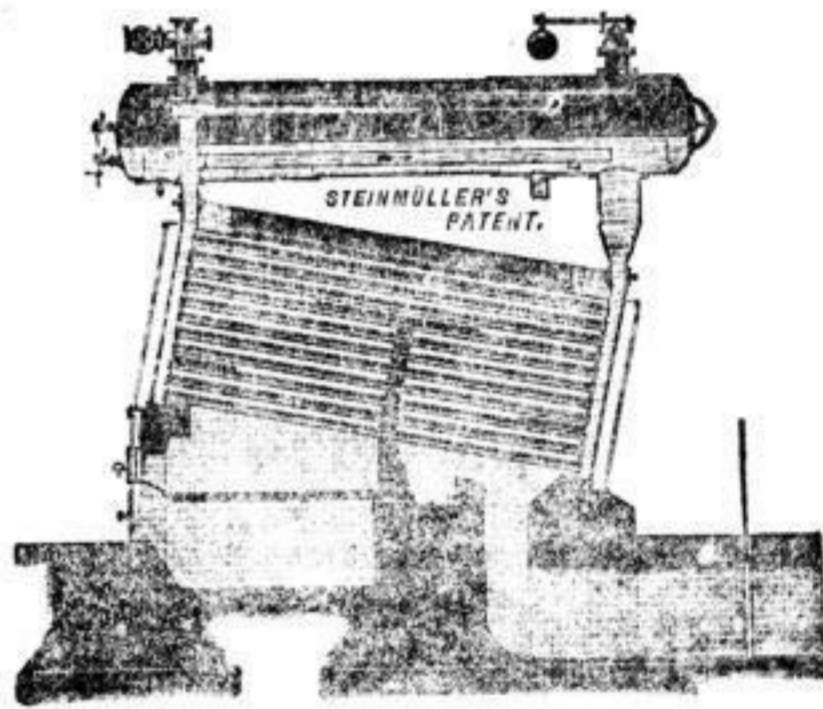
**Augustinerbrauerei,**

deren Biergeschichte bis ins 11. Jahrhundert zurückreicht, ist keine von den neuen  
 Aktien-Gründungen, vielmehr seit nahezu 100 Jahren schon in dem Besitze der  
 Wagner'schen Familie, die bis auf den heutigen Tag den edlen Geisteshaft, laut Be-  
 glaubigung, nach dem f. J. übernommenen Recepte der Mönche zum Augustiner-  
 Bräu, aus deren Händen Anfang dieses Jahrhunderts die Brauerei G. Joh. Wagner über-  
 nommen hat, in immer gleich schöner Constanz fortführt.

**Augustiner**

als eins der geündesten Biere bekannt und ärztlich empfohlen.  
 Nach wie vor verapic noch echt Pilsener, Kalsbacher und H. Lagerbier.  
 Um gütiges Wohlwollen bitten, solche hochachtungsvoll Fritz Edel.

**Steinmüller-Kessel.**



Referenzen über 15jährige Betriebsdauer.  
 Es wurden u. A. für verschiedene Anlagen von 2000 bis über 8000 Quadratmeter  
 Deckfläche ausgeführt.  
 Einzige Concurrenz für Großbritannien und Irland Galloways Limited, Manchester;  
 für Ungarn Josef Eisele in Budapest.  
**L. & C. Steinmüller, Gummersbach (Rheinland).**  
 Grönte Röhrendampfkefelfabrik Deutschlands.  
 Geardnet 1874.

Dresdener Nachrichten  
 Nr. 317. Seite 19. Freitag, 2. Dec. 1892

Neu und sehr begehrt  
**Schottische  
 Seiden-Stoffe**

für Kleider und Gardinen den Meter 3.50, 4.00, 5.00 etc.  
 Vortheilhaftester Bezug für Schneider und Schneiderinnen.

**Siegfried Schlesinger,**  
 6 König-Johannstraße 6.

**Nullam Pepsinum nisi Arpii.**

Der ächte Pepsin-Magen-Bittere von Grun 2. Art in Kiel ist vorzüglich in jeder  
 besseren Gasthaus und jedem Restaurant. Engros-Lager bei Herrn A. W. Brenning,  
 Schloßstraße Nr. 11.

**Gardinen**  
 werden gemessen u. durch Spat-  
 nen wie neu eingerichtet. Ab-  
 hefung frei.  
**A. Leopold,**  
 Pilsenerstraße 26.

**8-10 Schod  
 Christbaumkreuze**  
 zu hoch schenken passend, sind  
 handverfertigter zu verkaufen die  
 reichstecke 27. 3. Gänge rechts.

**H. Oldenb. Tafelbutter**  
 best in Offichen, 9 Pf. netto f.  
 11 Pf. franco mit Nachnahme.  
 G. Pachtien, Waddewerdy  
 t. Oldenburg.



# Adolph Renner.

Neueste

# Kleider-Stoffe

aus den **berühmtesten** und **leistungsfähigsten** Fabriken  
in **kaum geahnter** Vielseitigkeit  
und von den **billigsten** bis zu den **hochtesten** Arten.

Proben und Sendungen nach auswärts **postfrei**. Umtausch binnen vier Wochen gestattet.

Täglich treffen schon **neue** Stoffe für das **Frühjahr 1893** ein!

# Adolph Renner

*12 Altmarkt 12.*

# Grösstes Kleider-Stoff-Lager in Dresden.

**Ernst Gottschall, Sattler-Innungsmeister.**

Am Dippoldiswaldaer Platz.

**1. Special-Geschäft: Pferde aus Leder gearbeitet. Gegründet 1803.**

**Kinder-Spielpferde**

in größter Auswahl. Garantie für Unzerbrechlichkeit.

Rindleder-Riemenzeug zum Sitzen und Stehen von 50 Pf. bis 60 Pf.

**Lederwaaren eigener Werkstatt.**

Schulstücken für Knaben und Mädchen, Reitstücken, Stoffe empfiehlt billigst

**Ernst Gottschall, Sattler-Innungsmeister, Marienstraße 50.**

Garnituren von Stickereten.

Die in meinem Geschäft in früheren Jahren gekauften Lederarbeiten übernehme ich zur Umarbeitung und bereichere billig.



**Für Schuhmacher!**

**Russische Juchtschäfte**

von bester Qualität, wasserdicht u. fehlerfrei, tragen in allen Lagen in feiner Waare ein. Versandt nach auswärts postfrei.

**C. A. Teichmann,**

Leder-Importgeschäft,  
Dresden, Louisestr. 15 und Strömpfstr. 29.

**Train- und Artillerie-Wagladis,**

1000-200 Cms. & 9 Zoll, 2000-250 Cms. & 12 Zoll,

von besserer Naturwolle neuerer Vorrichtung, hines per Nachnahme.

**H. Robert, Preisw. & Handelsreisend. f. Pferdebeden.**

Dresden, Altmarkt 12, Adolph Renner.





# Robert Bernhardt,

Manufactur- und Modewaaren-Haus,  
Dresden, Nr. 24 Freiburger-Platz Nr. 24,

empfiehlt für die kalte Jahreszeit in grösster und einzig am Platze gebotener Auswahl zu bekannt billigsten festen Preisen:

## Hemden-Barchent.

Einfarbig rosa, ein- und zweiseitig, Metr. 46, 50, 55, 62, 70, 80 Pf.  
Bunt gestreift, dunkle und zarte helle Muster, Metr. 30, 36, 40 bis 80 Pf.  
Bunt carrirt, große Muster-Auswahl, Metr. 46, 48, 53 bis 90 Pf.  
Schwarz-weiß bedruckt, echtfarbig, Metr. 44 und 53 Pf.  
Einfarbig Vigogne Flanell, grau und braun, Metr. 60 Pf.  
Gestreift Zephyr Flanell (fog. Lawn Tennis), Meter 42, 50, 53 Pf.  
Jacken-Barchent, roth, blau und braun, Metr. 58, 75, 80 und 100 Pf.  
Bedruckt Negligée-Barchent in großen Sortimenten.

## Lama und Flanell.

Gestreift halbw. Lama, Metr. 100, 125, 150 Pf.  
Reinwollene Lamas, gestreift, carrirt und einfarbig, Metr. 125, 140, 160, 180, 200, 220, 250, 280, 300 Pf.  
Velour-Lama für Haus- und Morgenkleider, Metr. 225, 280, 300, 360 und 420 Pf.  
Rockflanell, carrirt und einfarbig, Metr. 160, 175, 190, 210 Pf.  
Einfarbige Moltons in allen Farben, Meter 80, 90, 110 bis 200 Pf.  
Gestreifte Moltons für Anstandsbröcke, Metr. 115, 130, 165 Pf.

## Fertige Barchent-Hemden.

Barchenthemden für Männer, glatt, gefaltet und carrirt, Stück 135, 150, 160, 175, 200, 225 und 260 Pf.  
Frauen-Barchent-Hemden, helle und dunkle Muster, Stück 115, 150, 165, 175, 200, 225 Pf.  
Knaben- und Mädchen-Hemden, für jedes Alter, Stück 60, 70, 80, 90, 100, 115, 140 und 175 Pf.  
Barchent-Beinkleider für Frauen und Mädchen, Säumbild eigene Anfertigung, daher gute und saubere Ausführung.

## Halbwollene Rockzeuge.

Halbwollene Rockzeuge in hübschen, lebhaften Farben, Meter 50, 65, 80 Pf.  
Halbwollenen Kernkörper, kräftige Qualitäten, Meter 80, 85 Pf.  
Halbwollene Kleiderstoffe, 100 Ctm. breit, neue Muster, Meter 60, 65, 70 Pf.  
Zweiseitige Rock-Calmucs, dicke, weiche Qualität, Meter 80 und 85 Pf.

## Normal-Unterkleider

in prima baumwoll, leinwand, und reinwoll. Qualitäten:  
Herren-Hemden mit Hals, metr. 125, 150, 200-250 Pf.  
Herren-Jacken (Säumbild) metr. 100, 125-385 Pf.  
Herren-Unterbeinkleider metr. 175, 190, 200, 3-650 Pf.  
Damen- u. Kinder-Unterkleider in allen Qualitäten.  
Starke baumwoll. Männer-Unterbeinkleider metr. 115 Pf. an.

## Jagdwesten,

aus bestem Material gearbeitet, schwarz, braun, blau und olive.  
Knaben-Westen Stück 170, 190, 210, 240 320 bis 450 Mr.  
Herren-Westen (Vigogne) St. 240, 275, 300, 380, 420 Mr.  
Herren-Westen (Reinwolle) Stück 460, 575, 650, 700 Mr.  
Stoff-Jacken (Reinwolle) Stück 550, 600 Mr.  
Blaue Strick-Jacken Stück 180, 225, 275, 375 Mr.

## Wollene Strümpfe.

Kinder-Strümpfe, fächer u. barch. für 1-10 Jahre, Paar von 40, 45, 55, 60, 70, 75, 80, 90, 100, 110 bis 180 Pf.  
Damen-Strümpfe, echt baumw. wolle u. glanzfarbig, Paar 70, 85, 110, 150, 160, 190 Pf.  
Herren-Socken, fächer und fächerlos, glatt und mollet, Paar 70, 85, 100, 115, 125 Pf.  
Starke baumwoll. Qual. in Damen- und Herren-Strümpfen.

## Hausanzüge und Jacken.

Eigene Anfertigung. Gute Schnitt. Sauber gearbeitet.  
Barchent- und Calmuc-Jacken, Stück 130, 140, 150, 160, 180 Pf.  
Lama- und Stoff-Jacken, Stück 160, 200, 250, 280, 320 Pf.  
Barchent-Haus-Anzüge, einfach und elegant ausgeführt, Stück von 450, 550, 750 Pf.  
Halbtuch-Haus-Anzüge, Stück von 10-15 Mr.

## Vorteilhaft für Händler!

Die angeführten Preise sind so billig wie nur möglich kalkulirt, denn die seit Gründung des Etablissements festgehaltenen streng reellen Principien vertragen es nicht, nur den Schein der Billigkeit zu erwecken, indem bekannte Artikel verschleudert und Andere mit doppeltem und dreifachem Nutzen verkauft werden.

# Robert Bernhardt, Dresden.







# F. G. Petermann

in Dresden-Altstadt, Galeriestrasse Nr. 8, parterre und erste Etage,  
**Magazin für Galanterie-, Kurz- und Spiel-Waaren,**  
 zeigt die Eröffnung seiner großen diesjährigen Weihnachts-Ausstellung an.



**Armbänder** in großer Auswahl aus prima Gold-Compositum von 2 Mark an, aus solidem Gold double von 5 Mark an.



**Ketten** aus Gold Compositum (nach Zeichnung) 2 Mark.



**Broschen** aus Gold-Compositum und Gold double, welche sich vom massiven Golde weder an Farbe noch Glanz unterscheiden, von 75 Pf. an bis 5 Mark.



**Goldene Ohringe** (durchaus Gold), 50-1000 getempelt, Paar 3 Mark, 4 Mark, 5 Mark und 6 Mark.

**Ohringe** aus solidem Gold double, Paar 1 Mark, 2 Mark und 2 Mark 50 Pf.



**Ball- u. Theater-Fächer** in großartiger Auswahl zu Fabrikpreisen.



**Vogel-Käfige,** großes Schnitzhaus, (nach nebenstehender Zeichnung) Stück 1 Mark 50 Pf.



**Kinderschiffchen,** solid aus Eisen gearbeitet (nach Zeichnung) 3 Mark 50 Pf.



**Makart-Vasen** (nach Zeichnung) 41 Centimeter hoch, 1 Mark.



**Reisewecker** in la. Qualität, Stück 3 Mark und 4 Mark 50 Pf. Garantie für richtigen Gang.



**Elegante, gut vermittelte Remontoir-Taschenuhr** richtig gehend, Stück 3 Mark.



**Goldfischgestelle mit Glas** (wie Zeichnung), fein vergoldet, in besten bezogen, Stück 2 Mark.



**Rauch-Tische** in reichster Auswahl von 3 Mark an bis 20 Mark.

**Blütenarten und Album-Tische** von 3 Mark an, Schirm-tische von 3 Mark an, Jour-nal-nahmen, Garderobe- und Zahnstülcher von 50 Pf. an, Salonstühle von 1 Mark an.



**Rauch-Service** von 30 Pf. an bis 15 Mark.

**Noten-Ständer** von 3 Mark an

**Schlüsselschränke, Einaren-Schränke, Zettelscheiter, Büchertische, Cigarren- u. Tabakständer** in polier und antike Ausführung (nach nebenstehender Zeichnung) 1 Mark 50 Pf., 2 Mark 50 Pf., 3 Mark, 5 Mark, 7 Mark 50 Pf., 12 Mark, je nach Größe und Ausführung.

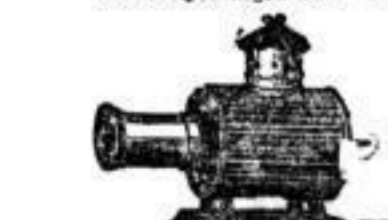


**Pal. - Steinbänkchen** in großer Auswahl zu extra billigen Preisen v. 30 Pf. an

**Gold-Banketten** von 50 Pfennigen an.



**Müller's Kinder-Nähmaschine** (D. R. P. 45157) ist die anerkannt beste, billigste u. einfachste, welche sich im Gebrauch für Kinder besonders bewährt hat. Ausstattung gediegen. In bester Qualität. Et. 3 Mark.



**Laterna magica** empfehle ich zu 75 Pf., 1 Mark 50 Pf., 2 Mark, 2 Mark 50 Pf., 3 Mark, 4 Mark 50 Pf. und so steigend bis 20 Mark.

**Klimax-Laternen** von 3 Mark an bis 10 Mark

**Einzelne Silber-, Farben-wickel zur Laterna magica**



**Puppen-Köpfe** in Porzellan u. Wachs, sowie unzerbrechliche Patentköpfe in größ. Auswahl. Puppenköpfe mit weiches Menschenhaar 4 Mark.



**Puppen-Wiegen** aus Eisen, mit Matratze und Stößen (nach Zeichnung) 5 Mark.



**Puppen** in reichster Auswahl in verschiedenster Ausführung. **Spielzeug-Puppen** von 50 Pf. an. **Sämtliche Puppen-Artikel.**



**Puppen-Wagen** in solider Ausführung, mit Lederfuch - Verdeck, in großer Auswahl (wie Zeichnung) von 2 Mark 50 Pf. an.



**Electra,** bestes Feuerzeug der Welt (wie Zeichnung) Stück 75 Pfennige.



**Bier-Service** in Glas, antike und weiß bescheid aus Stein mit Goldverziert und antik gebildeten Tabellen, von 3 Mark an.



**Geschlossene Bierseidel** mit eleganten Beschlägen von 1 Mark 50 Pf. an.

Der Müller und seine Mühle, sehr unterhaltend (wie Zeichnung), 1 Mark.



**Starkes Ketten-Armband,** beste Qualität aus Gold-Compositum (wie Zeichnung), Stück 9 Mark

**Armbänder** aus garantirt echtem Silber von 3 Mark an.



**Broschen** (wie Zeichnung) aus garantirt echtem Silber Et. 1 Mark 50 Pf., aus echt Alumin von 50 Pf. an bis 3 Mark.

**Siegelringe, Trauringe** aus solidem Gold double 3 Mark.

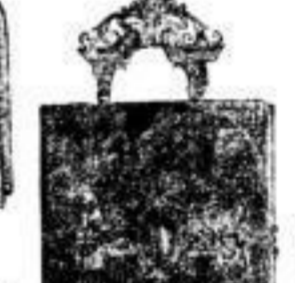
**Reise-Uhrkettchen** für Damen, fein vergoldet Et. 2 Mark, in Gold-Compositum Et. 3 Mark 50 Pf.

**Bromenadenkettchen** für Damen, aus Gold-Compositum (wie Zeichnung) Stück 5 Mark.



**Eigene Goldfischzuchterei.**

**Goldfische,** nur gesunde, fräftige Waare, Stück 15 Pf.



**Photographie-Albums** in reichlicher Auswahl von 30 Pf. an.

**Photographie-Albums, großes Format,** in Nisch, Leder und Galon, mit den feinsten Beschlägen.

**Album-Ständer** elegant aus Eisen gearbeitet, mit antik vergoldeten, Stück 50 Pf. und 2 Mark.

**Photographie-Albums mit Musik** in seltener Auswahl v. 10 Mark an.



**Hohe vergoldete Blumen-Ständer** mit feinen Töpfen, Stück von 3 Mark an in großer Auswahl.

**Fein gemalte Porzellan-Kaffeeservice** von den Meisterhänden bis zu den feinsten Details v. 3 Mark an.

**Illustrierte Preis-Courante** gratis u. franco!

Dresdner Nachrichten.

# Mitbürger!

Der Allgemeine Miethbewohner-Verein bezieht sich wie mit jedem Jahre, so auch in diesem Jahre, an den Stadtverordneten-Wahlen. Wir setzen voraus, daß unser Programm der Bureaucratie zur Genüge bekannt ist. Unsere Hauptforderungen bestehen in Vereinfachung resp. Milderung der Wohnungsnoth, Abschaffung oder mindestens Ermäßigung der indirecten städtischen Abgaben auf die nothwendigsten Lebensmittel, Aufrechterhaltung der Grundsteuer und Bekämpfung der Baustellen nach dem Verkaufswert, Einführung von Bezirksräthen etc. Wir halten uns für voll und ganz recht. Wir haben die heftigste Meinung, daß unsere Forderungen, vor allem auch den arbeitslosen Mann betreffend, schon in den nächsten Jahren in reichem Maße der Bureaucratie immer mehr Verwirklichung und Ausführung finden.

Unsere Wünsche und Forderungen sind nicht bloß dem gewöhnlichen Miethbewohner zu machen, es sind vielmehr auch die Arbeiter, die mit uns mehr oder weniger in unserem Sinne stehende Arbeiter den besten vorzubereiten, in dem Stadtverordneten-Collegium unterzubringen.

Mann für Mann an der Wahlurne und stimmt nach der Liste des

Zu diesem Zwecke haben wir Ihnen außer solchen, die sich bereits in ihrem Ehrenamte bewährt haben, Candidaten vorge schlagen, deren Unabhängigkeit und Tüchtigkeit uns Garantie leistet, daß sie bei jeder Sparmaßnahme im Stadthaushalte sich doch einen freien Blick und eine offene Hand für die wahren Bedürfnisse eines so großen Gemeinwefens, besonders wo es sich um productive Unternehmungen zum Nutzen aller Bewohner handelt, bewahren werden.

Namentlich haben wir bei der geistlichen Zusammenlegung des Stadtverordneten-Collegiums nicht nur Unzufriedene aufstellen wollen und haben, (eben um unsere Candidaten auch auf andere Stellen zu bringen und dadurch den Erfolg zu sichern, ebenso unsere Liste aufgestellt, die naturgemäß nicht trübe auf unser Programm hinweist, von denen wir aber glauben, gelegentlich bereitwilliges Entgegenkommen erwarten zu dürfen.

Unsere Bestrebungen verlangen aber ebenfalls geheimerweise ein Stadtverordneten-Collegium, welches, wie es das Gesetz verlangt, die städtische Verwaltung aufmerksam überwacht, bestehende

und entsetzliche Uebelstände unerschrocken aufdeckt und Vorschläge zu deren Abhilfe macht.

Es ist leider nicht zu leugnen, daß gewisse Anforderungen, ja sogar Ausführungen von Projecten, über deren Nothwendigkeit man sich längst einig ist, durch allerlei Bedenken und Schwierigkeiten immer wieder verzögert werden.

Der Allgemeine Miethbewohner-Verein glaubt nun von allen seinen Candidaten voraussetzen zu können, daß diese den obigen Ausführungen entsprechend mit allen Kräften dafür eintreten werden, daß ein frischer Zug in die Verwaltung eintrete.

Mitbürger! Wenn Sie mit diesen unseren Wünschen und Forderungen einverstanden sind, fordern wir Euch dringend auf, von Eurem Wahlrecht einstimmig Gebrauch zu machen, denn nur durch theilweise Theilnahme am öffentlichen Leben kann für das Gemeinwohl Erhebliches erwirkt werden.

Erscheint also am Wahltag

## Allgemeinen Miethbewohner-Vereins.

An jedem Wahllocale sind noch Stimmzettel von uns zu haben.

# Mitbürger!

Während der Wahlzeit sind die Wahllokale in allen Stadtteilen geöffnet. Die Wahllokale sind in der Regel in den Rathhäusern der Bezirke zu finden.

Die Wahllokale sind in der Regel in den Rathhäusern der Bezirke zu finden. Die Wahllokale sind in der Regel in den Rathhäusern der Bezirke zu finden.

Die Wahllokale sind in der Regel in den Rathhäusern der Bezirke zu finden. Die Wahllokale sind in der Regel in den Rathhäusern der Bezirke zu finden.

Die Wahllokale sind in der Regel in den Rathhäusern der Bezirke zu finden. Die Wahllokale sind in der Regel in den Rathhäusern der Bezirke zu finden.

denen Ständen und insbesondere des Bauhandwerks. Wir werden die Wahllokale in allen Stadtteilen geöffnet haben.

Die Wahllokale sind in der Regel in den Rathhäusern der Bezirke zu finden. Die Wahllokale sind in der Regel in den Rathhäusern der Bezirke zu finden.

Die Wahllokale sind in der Regel in den Rathhäusern der Bezirke zu finden. Die Wahllokale sind in der Regel in den Rathhäusern der Bezirke zu finden.

Die Wahllokale sind in der Regel in den Rathhäusern der Bezirke zu finden. Die Wahllokale sind in der Regel in den Rathhäusern der Bezirke zu finden.

Eine gesunde und maßvolle Opposition zu diesen, wie von unsern Mitbürgern wird es auch fern sein. Die Stimmabgabe ist eine heilige Pflicht, die jeder Bürger zu erfüllen hat. Die Stimmabgabe ist eine heilige Pflicht, die jeder Bürger zu erfüllen hat.

Die Wahllokale sind in der Regel in den Rathhäusern der Bezirke zu finden. Die Wahllokale sind in der Regel in den Rathhäusern der Bezirke zu finden.

Die Wahllokale sind in der Regel in den Rathhäusern der Bezirke zu finden. Die Wahllokale sind in der Regel in den Rathhäusern der Bezirke zu finden.

Dresdener Nachrichten. Freitag, 2. Dec. 1892. Nr. 337.

## Der Allgem. Hausbesitzer-Verein zu Dresden.

### Königl. Conservatorium für Musik (und Theater)

Hauptanstalt: Landhausstrasse II, II, Zweiganstalt: Bautznerstrasse 22, I.  
 Unterricht in allen Fächern der musikalischen u. theatralischen Ausbildung. Musik dient zum Künstlerberuf, wie auch Unterricht an Kunstfreunde und an Kinder. Die Conservatorien für die verschiedenen Fächer sind in beiden Anstalten wie auch in allen Bezirksconservatorien. Sprechzeit des Directors Hauptaufnahme: Mittags 12-1 Uhr, in der Zweiganstalt: Mittags 1-2 Uhr, in der Hauptanstalt: Mittags 1-2 Uhr.  
 Prof. Eugen Krantz, Director.

Während des Umbaus unseres Grundstückes Altmarkt 15 befindet sich unser Verkaufs-Geschäft

# Scheffelstr. 3. Hartwig & Vogel

Cacao-, Chocoladen-, Confituren-, Marzipan- und Waffel-Fabrik.

# L. Weidig,

Waisenhausstrasse 34, parterre und erste Etage, verkauft wegen vorgerückter Saison ihr großes Lager in

# Neuheiten garnirter Damenhüte

zu bedeutend herabgesetzten Preisen.







# Bekanntmachung.

Der Marktballenbau auf dem Antonionsplatz hat eine herabgesetzte Befehlsführung hervorgerufen, daß wir uns entschlossen haben, da unsere großen Warenvorräte sich nicht in dem Maße vermindern, als es in den vergangenen Jahren der Fall war, diese zu ganz bedeutend herabgesetzten Preisen zu verkaufen. Es ist damit namentlich zum Zwecke der Weihnachtsbegehren die so sehr günstige und seltene Gelegenheit geboten, reelle und tadellose Waaren recht billig zu erwerben. Es würde zu weit führen, alle unsere Artikel anzugeben, weshalb wir nur zur Orientierung einige Beispiele folgen lassen:

<b>A-trachten-Schulterkragen für Damen, mit rothem Flanellfutter,</b>	kosten anstatt 200	nur 125 Pfr.
<b>Gestrickte Damen-Röcke in den entzückendsten Farben</b>	" " 175	" 85 "
<b>Baumwollene Flanell-Damen-Röcke, ausgebeugt</b>	" " 200	" 125 "
<b>Barchentblousen, reizende waschechte Muster</b>	" " 175	" 125 "
<b>Halbbare Damen-Corsets</b>	" " 150	" 100 "
<b>Große Normalhemden bei Abnahme von 1/2 Dtzd.</b>	" " 225	" 150 "
<b>Starke Normalhosen</b>	" " 225	" 150 "
<b>Starke gestrickte Frauenstrümpfe bei Abnahme von 1/2 Dtzd.</b>	" " 100	" 55 "
<b>Moderne Kopfschawls und Capotten</b>	à 100, 110, 125, 200	
<b>Baumwollene Damen-Flanellhosen</b>	à 100	
<b>Graue, schwarze und farbige haltbare Tricotallen mit hohen Ärmeln</b>	90, 100, 200, 275 etc.	
<b>Gute halbwoollene Stoffe, zum ganzen Kleide berechnet</b>		375
<b>Taschentücher, Cachenez, Schürzen, Handschuhe, Barchenthemden auffallend billig.</b>		

## Gicht

und Rheumatismus Bekende erhalten durch das Tragen unserer Kanetta-Unterhosen mit reinem weitem Schawlfutter die denkbar größte Linderung. In Dresden nur allein bei uns zu haben. Vorsichtig für Herren und Damen in verschiedenen Größen.

Wir bitten ganz ergebenst im Interesse eines jeden Kränkelnden, etwaige Einkäufe gefälligst recht bald beizugehen zu wollen, da der Andrang in der letzten Woche vor dem Feste in unseren Verkaufsräumen ein zu colossaler ist.

**Grünwald & Kozminski, Dresden - A., Marienstrasse 5, Antonionsplatz 5.**

**Ernst Nawradt, Bank- u. Wechsel-Geschäft, Galeriestr. 7, L.** empfiehlt sich zum An- und Verkauf von Wertpapieren, Einlösung von Coupons u. Dividendenscheinen, sowie zur Besorgung aller in das Bankfach einschlagenden Geschäfte. **Solide und billigste Ausführung.**

**Weihnachts-Anzeige.** Gesellsch. u. Patent-Puppen, Fein Qual. gefüllte Puppen, ein u. hochelb., jedes Specialgeschäft f. Puppenconfectionen. **Minna Hartung, Wallstrasse 9b.**

Gegründet 1823. **Grösstes Genfer Musikwerke-, Instrumenten- und Saiten-Lager** von **W. Gräbner, Instrumenten-Fkt.,** (zum Gutenberg) 15 Waisenhausstr. 15 (Café König)

umfasst: *Robrtipreien als Neuheit auf dem Gebiete der Musik: Pianinos, Harmoniums, Dreh-Pianinos, sechs 13 Zune, Flautospieler, Manopan, Arston, Herophon, Victoria, Phoenix, H. Genfer Musikwerke u. erobert das hochelb. Markt mit über 1000 Polypions, Symphonions, neuartig Musikwerk, gegen über 500 verschiedenen Musik-Gezständen, als: Harmonica, Violoncello, Mandoline, Cembalo u. Orgel, Horn, Trompete, Trommel, Zithern, Gitarren, Violinen u. Violoncelli, Hornet eine echte Albat, Sobl, Zainer für Schwert, Karantel, Mund-, Wind- und Ziehharmonika, Bandonions, dem Neuen zum Schermer, beste Volkszithern, 1-4 Thale, Schule u. 1-10 Th. Comtabarre von 10-20 Th. Vogel-organ u. Uhren u. Automaten mit Musik u. Kesseln, große Dreh-Pianinos, gegen 15 Zune, Robrtip für große Fest, kleine Helte und Wertung-Instrumente.*

Reparaturen prompt.

# Meyer's

## mollige Schlafröcke

von 10 Mark an

beim

# Schlafrock-Meyer

Frauen-Strasse 8 u. 10 gegenüber Herrn Klepperbein.

**Königl. Sächsische Staatseisenbahnen.** Bahnhofsbauten zu Dresden.

## Görlitzer Waaren-Einkaufs-Verein

kleine Frohgasse Nr. 5, Eingang Königs-Jobannstr., direkt neben dem „Sackelbräu“.

Neue französische **Walnüsse**

Cornes de Houton  
Stund 20 Pfr.,  
10 Stund 2,80 Pf.,  
Bruttocentner 26 1/2 Pf.

Marbots  
Stund 33 Pfr.,  
10 Stund 3,20 Pf.,  
Bruttocentner 30 1/2 Pf.

**Ein Gasofen**  
Patent Kaffee, neuig gebraucht, ist zu verkaufen. Offert unter Q. H. 998 an die Expedition d. Bl. erbeten.

Im Imitation zu vermeiden, verlange man ausdrücklich **Düsseldorfer Punschsyrope** von **Johann Adam Roeder,** Hoflieferant Sr. Majestät des Königs von Preussen.

Der Unterzeichnete erhalt heute Anschluss an das Fernsprechnet unter **II. 2377.** **Dr. med. Victor Riedel,** Carlstrasse 13, part. Dresden, den 1. December 1892.

**Pinnberg i. S.,** am Marktplatz 4, beste Geschäftslage, ist für die **Weihnachtszeit** ein schöner großer Laden mit 2 Schaufenstern zu vermieten. Besonders für **Weihnachts-Anzeigungen.** **Heinrich König.**

Gute **Salzwedeler Baumkuchen** empfiehlt **Emil Schernikow,** Salzwedel, Köf. Gr. Maj. des Kaiser.

Alleinverkauf bei Herrn **Geoff. J. Olivier.** **Locomobilen** von 6-15 Pferdestärken werden zu kaufen und zu mieten gesucht von **Louis Kunze,** Maschinenfabr., Freiberg i. S. **30-40 Rifen** **J. Mümmelläfte** v. Stoffe fort z. kaufen gef. Off. m. Preisang. unt. R. 1071 an **Hausenstein & Vogler** (H. G.), Zwickau i. S. erb.

**Dresdner Nachrichten,** Nr. 317, Seite 32, Freitag, 2. Dec. 1892

**Bullen und Ochsen zur Mast** per August und September.

Viere Franco jeder Station unter den **consantesten Bedingungen** **Kühe und Fersen.** Januar und Februar laufend, als auch **sprungfähige Bullen** aller **Niederungsrassen.** Inofsich empfehle **einjährige güste Binder** ver Februar, März, April in tadelloser Güte. **J. Markreich,** Buchviehgeschäft, **Weener in Ostfriesland.**