

Zugblatt für Polster, ...

Dresdner Nachrichten

Das feinste Aroma hat gerösteter Kaffee!

Mollige Schlafrocke von 10 Mk. an. Schlafrock-Meyer, Frauenstr. 8 u. 10.

Dresden, 1894.

39. Jahrgang.

L. Weidig Nr. 34 Waisenhaus-Strasse Nr. 34. Grosse Auswahl in Neuheiten hochelegant garnirter Damenhüte

MATTONI'S GIESSHÜBLER Hauptverlag in Dresden: MOHRENAPOTHEKE, WEIS & HENKE, KRONENAPOTHEKE

Bettfedern und Daunenn. genähte Inlets in jeder Preislage empfiehlt das Special-Geschäft von Julius Udluft

Winter-Lodenjoppen von 8 Mk., Havelocks von 18 Mk., Hohenzollernmäntel von 22 Mk. an, empfehle mein für den Winter reichhaltigst neu assortirtes Lager. Jos. Fiechtl aus Tirol, Schloss-Strasse 23, neben dem Königl. Schloss.

Nr. 298. Spiegel: Wahregeln gegen die Umsturzpartei in Italien. Konserververein, Dresdner Bahnhofs-Verkehr, Donnerstags, 25. Oktober.

Für die Monate November und December werden Bestellungen auf die 'Dresdner Nachrichten' für Dresden bei untergehaltener Geschäftsstelle zu 1 Mark 70 Pfennigen...

Schlossen zu sein kömmt, herbeiführen. Es dürfte der Wahrscheinlichkeit entsprechen, wenn vielfach angenommen wird, dass Graf Caprivi eine Aktion im Reich auf ein möglichst geringes Mass beschränken wird...

Man befindet sich in der That in einem harten Jericho, wenn man bei den geplanten Maßnahmen einen schwächlichen Grundzug voraussetzt: wir sind im Gegensatz einigermassen gespannt, ob sie wenigstens einen Theil der nationalliberalen Partei nicht als zu weit gehend erscheinen werden.

Politik. Mit rüchhaltiger Energie und mit einer beinahe diktatorischen Kraft führt Francesco Crispi in seinem Vaterlande den Kampf gegen die Mächte des Umsturzes. Sämmtliche sozialdemokratischen Vereinigungen in ganz Italien sind mit einem Federstich aufgelistet worden.

Fernschreib- und Fernsprech-Berichte vom 24. Oktober.

Berlin. Der Reichstag ist durch kaiserliche Verordnung auf den 15. November einberufen worden. Gleichzeitig mit der Eröffnung soll die kaiserliche Schlußredenlesung stattfinden.

Petersburg. Das heute 10 Uhr Morgens über das Festhalten des Kaisers ausgesandte Bulletin lautet: 'Der Kaiser schließt in der Nacht einige Stunden. Schlaflosigkeit wurde nicht bemerkt. Appetit ist vorhanden.'

Wie kläglich stehen von dem Crispischen Vorgehen gegen die Umsturzpartei unsere mütterlichen Versuche ab, eine Aktion gegen die revolutionären Strömungen zu Stande zu bringen.

Nachruf.

Der am 22. dieses Monats in Dresden verstorbene Besitzer der hiesigen Hofmühle

Herr Gottlieb Traugott Bienert,

Königl. Sächsischer Kommerzienrath,

ist der Gemeinde Plauen-Dresden nicht nur langjähriges Mitglied und bewährter Berather in der Gemeindevertretung, sondern auch ein edler Wohlthäter und den Armen und Kranken des hiesigen Ortes ein treuer Helfer gewesen, so dass wir uns gedrängt fühlen, unseren und der Gemeinde Dank ihm auch hierdurch noch in die Ewigkeit nachzurufen.

Sein Andenken in der Gemeinde Plauen-Dresden wird für alle Zeiten ein unauslöschliches und gesegnetes bleiben!

Plauen-Dresden, am 24. Oktober 1894.

Der Gemeinderath.
Grossmann, Gemeinde-Vorstand.

Heute früh 5 1/2 Uhr entschlief im 75. Lebensjahre sanft und ruhig nach langer und schwerer Krankheit unser geliebter, treuhingebender Gatte, Vater, Schwiegervater, Groß- und Urgroßvater, Bruder und Schwager

Herr Privat Friedr. Karl Schröter

in Eisenberg-Moritzburg.

Solches zeigen hiesiger bester Nachruf hierdurch tief beklagt an
Moritzburg, Dresden, Töbels, Meyßen,
Wüandien, den 23. Oktober 1894.

die trauernden Hinterlassenen.

Die Beerdigung findet Freitag den 24. d. M. Nachm. 2 Uhr vom Trauerhause aus statt.

Heute früh verchied nach langem schweren Leiden unser innigstgeliebter, unvergesslicher Gatte, Vater, Schwiegervater und Großvater, der

Kaufmann Herr Julius Ferdinand Gäbler,

Inhaber der Firma C. G. Gäbler,
im Alter von 59 Jahren. Er entschlief sanft im tiefen Glauben an seinen Erlöser. Im tiefsten Schmerze zeigt dies an
die trauernde Wittwe Clara Gäbler,
im Namen der Hinterbliebenen.

Wietzig u. Großkrühdorf, am 23. Oktober 1894.

Dienstag Abend 9 1/2 Uhr entschlief sanft nach schwerem Leiden unsere innigstgeliebte Schwester, Nichte und Cousine,

Cora flehsig.

Dies zeigen hiedurch schmerz erfüllt an
Die trauernden Hinterlassenen.

Die Beerdigung findet Freitag den 23. Okt. Nachm. 4 Uhr von der Beerdigungshalle des Trinitatis-Friedhofes aus statt.

Allen Verwandten, Freunden und Bekannten hiedurch die traurige Mitteilung, das Dienstag Abend 11 Uhr unser innigstgeliebtes Mariechen im Alter von 6 Monaten plötzlich verchieden ist.

Die trauernden Eltern
Emil Radolph und Frau geb. Seidel,
Georg als Bruder.

Dresden, den 24. Oktober 1894.
Die Beerdigung findet Freitag Nachm. 3 Uhr von der Halle des Trinitatis-Friedhofes aus statt.

Herzlicher Dank.

Zurückgeführt vom Grabe unseres so früh entschlafenen Gatten, Vaters und Sohnes, des Hausbesizers und Gemeindevorstandes, Herrn

Friedrich Wilhelm Fuhs

in Zöbrißen,

drängt es uns, allen denen innigen Dank zu sagen, welche ihn schon während seiner Krankheit mit ihrem Besuche beehrten, sowie durch den reichen Blumenbesand und durch das letzte Geleite ihre Theilnahme bewiesen haben. Dank auch Herrn Pastor Gost für die trostreichen Worte am Grabe, und den Herren Lehrern für die schönen Gesänge im Hause, sowie am Grabe. Dank dem Gemeinderath von Zöbrißen für das bereitwillige Tragen zur letzten Ruhestätte, auch Dank dem Kirchen- und Schulvorstande für ihre Gaben und das ehrende Geleite zur letzten Ruhestätte, sowie auch allen Freunden und Verwandten von nah und fern. Möge der liebe Gott alle vor solchen Schicksalsschlägen bewahren.
Dir, lieber Heimgegangener, rufen wir ein herzlich
„Ruhe sanft!“ in die Ewigkeit nach.

Die trauernde Wittwe
nebst Mutter und Kindern.

Zöbrißen, den 23. Oktober 1894.

Nach schweren Leiden verchied am 23. Oktober, Mittags 12 Uhr, meine liebe, theure, unerlässliche Frau, unsere gute Mutter,

Pauline Schmidt

geb. Walther.

Schmerz erfüllt zeigt dies hiermit an
Gustav Schmidt und Kinder.

Die Beerdigung erfolgt Freitag, Nachmittags 2 Uhr, vom Trauerhause, Buchsowen 52, aus.

Herzlichster Dank.

Für die vielen Beweise der Liebe und Theilnahme, sowie auch für den überaus reichen Blumenbesand und Grabesbegleitung, besonders dem H. S. Müllers, in sowie dem Erbsenen zu Niederzöbriß; ebenso Herrn Prof. Dr. in Besinnung für seine tiefgeliebten Trostesworte am Grabe. Möge der ewige Allen ein reiches Vergeltung sein.

Oscar Engemann,

insbesondere auch Herrn Prof. Dr. in Besinnung für die trostreichen Worte am Grabe, sagen wir unseren innigsten Dank.
Die trauernden Hinterbliebenen.

Herzlichster Dank.

Zurückgeführt vom Grabe unseres guten Gatten und Vaters, des Bergarbeiters

Karl Gottfried Adam

in Niederzöbriß.

können wir nicht unterlassen, allen Verwandten, Bekannten und Freunden von nah und fern unsern herzlichsten Dank darzubringen für zahlreichen Blumenbesand und Grabesbegleitung. Besonders dem H. S. Müllers, in sowie dem Erbsenen zu Niederzöbriß; ebenso Herrn Prof. Dr. in Besinnung für seine tiefgeliebten Trostesworte am Grabe. Möge der ewige Allen ein reiches Vergeltung sein.
Niederzöbriß, am 21. Oktober 1894

Die trauernde Wittwe nebst ihren Kindern.

Für die vielen Beweise ehrender und liebevoller Theilnahme bei dem Bestattung unseres guten Gatten und Vaters sagen wir allen Beteiligten unseren

herzlichsten Dank.

Besten Dank auch seinen Herren Kollegen für das uns so ehrende Tragen desselben zur letzten Ruhestätte.

Sara verw. Stutz geb. Tränckner

nebst Kindern.

Schloß Varenthaus, 21. Oktober 1894.

Heute wurde uns ein

kräftiger Junge

geboren.

Eduard Röhrs

und Frau Ismene geb. Marx.

May Liebig

Olga Liebig

geb. Bische

vermählte.

Dresden, 23. Oktober 1894.

Heute Nacht 1/3 Uhr entschlief unser liebes, gutes

Kindchen.

Dies zeigt schmerz erfüllt an
Dresden, am 24. Okt. 1894.
Familie Korbas.

Verspätete Todes-Anzeige.

Am 11. Oktober starb sanft und ruhig meine liebe Gattin, unsere gute Mutter und Tochter, Frau

Clara Kartha Schuler

geb. Müller,

gebürtig aus Oßig bei Ropsch, im 25. Lebensjahre. Dies zeigt schmerz erfüllt an
Zeita del Weissen,
22. Okt. 1894.

die trauernden
Hinterlassenen.

Portemonnaie

m. Inhalt gel. Abzuholen im Bureau Rathshausstr. 1. hat

Dresden, Waisenhausstr. 26.
Fritz Krüger's
Welt-Restaurant
Société,
beliebtes, größtes Restau-
rant der Residenz.
Sammelpunkt der Fremden.
Vorzügliches Speisehaus
der Stadt bei festlichen
Gelegenheiten, reichlich, gut.
12-3 Uhr Leselesung
Täglich große Concerte,
4-7 Nachm., 8-11 Abds.



Privatmittagstisch

in der Nähe der Bagerie, von
e. jungen Kaufmann geführt. Off.
unter 1. 1. 52 Hauptpostf.

Bären- Schänke,

Dresden - Altstadt,
Webergasse 27/27b.

Heute u. folgende Tage

Ausverkauf

des hochfeinen

Märzen-

Zafel-

Bieres

(6 Monate alt)

aus der Kettnerbrauerei zum
Blauenischen Lagerkeller.
Der Preis beträgt für den
halben Liter 20 Pf.,
ein Liter (Maßkrug) 35 Pf.
Als Specialität giebt es
frischen echten

Schlossstr. 18

empfehlen das schon seit
Jahren zum Ausverkauf
kommeude

echt

Kulmbacher

„Mönchshof“

Die Perle von

Kulmbach.

und echte

Regensburger Würstl,

sowie

stets frische

Backfische

Sehenswerthe

Gewei-

Sammlung,

vom 22-Ender

abwärts.

Dazu ladet ergebend ein

Oswald Russig.

Grill Room,
11 Wilsdrufferstraße 11,
u. Eingang von der Durgasse,
nach der Scheibestraße.
Vorzüglichste Biere u. Weine,
Treffpunkt aller Fremden und
Einheimischen. Eingang von der
Durgasse nach Scheibestraße u.
Wilsdrufferstraße 11.

Grill Room.

Vegetarisches.

Kinder gedeihen besser bei ge-
wählter vegetarischer Kost!
Auch Erwachsene,
denen die Fleischkost nicht zusetzt,
essen am besten

im Speisehaus Thalysa,
Schloßstr. 14, 1. Et.

Der Saal

im Stephantenhof ist im
Oktober und November noch
einige Tage frei. Achtungsboll
Gustav Neumann.

Most. Most.

Täglich frischgepresst,
fühen

Most

von nur blauen Trauben aus
den Dresdner Weinbergen, das
Biste was es d. J. giebt, em-
pfecht glasweise, in Flaschen,
nach Liten und in Gebinden

E. Julius Papperitz,
Weinhandlung und Weinstube,
7 Scheibestraße 7.

Fleischer's

Restaurant,

9 Lindenaustr. 9.

Heute Schlachtfest,

von 8 Uhr an Weileich u. die
beliebtesten Leberwurstchen, Spater
H. Blut u. Leberwurst, Abends
Bismarck und Sauerbraten.

Va. Weißstaber und
Va. Dolländer

Mustern.

Max: Kunath's

Weinstuben,
Wallstraße 8 an der Markthalle.

Reimpflichte Amt I Nr. 201.

Vereinszimmer,

schön gel. für 40 Personen, mit
schönem Piano, in der Bahns-
gasse 31, Stadt Lommatzsch.
Vogelbier (Kellner), Kulm-
bacher (Mönchshof).

Major's

Wein-Handlung,

Weinstuben u.

Hotel garni,

Marschallstraße Nr. 50,

halten sich zum gütigen Besuch
bestens empfohlen.

M. Wobsa's

Bairische

Bierstube

Schlossstr. 18

empfehlen das schon seit
Jahren zum Ausverkauf
kommeude

echt

Kulmbacher

„Mönchshof“

Die Perle von

Kulmbach.

und echte

Regensburger Würstl,

sowie

stets frische

Backfische

Sehenswerthe

Gewei-

Sammlung,

vom 22-Ender

abwärts.

Dazu ladet ergebend ein

Oswald Russig.

Grill Room,

11 Wilsdrufferstraße 11,
u. Eingang von der Durgasse,
nach der Scheibestraße.
Vorzüglichste Biere u. Weine,
Treffpunkt aller Fremden und
Einheimischen. Eingang von der
Durgasse nach Scheibestraße u.
Wilsdrufferstraße 11.

Grill Room.

Vegetarisches.

Kinder gedeihen besser bei ge-
wählter vegetarischer Kost!
Auch Erwachsene,
denen die Fleischkost nicht zusetzt,
essen am besten

im Speisehaus Thalysa,
Schloßstr. 14, 1. Et.

Der Saal

im Stephantenhof ist im
Oktober und November noch
einige Tage frei. Achtungsboll
Gustav Neumann.

Dresdner Nachrichten.
Nr. 298. Seite 5. — Donnerstag, 25. Ochr. 1894

Evangelischer Bund, Zweigverein Dresden.

Zur Vorseier des Reformationsfestes Familienabend

Freitag den 26. d. M. Abends 7/8 Uhr
im Saale von Braun's Hotel (Rufenhaus). Bismarckstraße.
Ansprachen, Deklamation, Cellospiel, Solosänge wechseln sich
einander ab. Den Hauptvortrag hält Herr **Dietrich Ross-
berg** über „Das deutsch-evangelische Pfarrhaus“. Wir
laden unsere geehrten Mitglieder, sowie alle Freunde unserer
Bestrebungen (Herren und Damen) freundlichst ein, unseren Fest-
abend zu beehren. Der Eintritt ist frei. Der Vorstand.
Stiftungsleiter **Koell.**

Palast- Restaurant.

Dresden - Altstadt, Ferdinandstrasse 4.
Täglich 2 Concerte,
Nachm. 4-7 Uhr und Abds. 8-11 Uhr,
ausgeführt von der mit großem Beifall aufgenommenen
italienischen Opernänger-Gesellschaft **Cospi**
und der Damen-Kapelle „Wiener Schwalben“.
Direktion: Frau **Henriette Fahrbach** aus Wien.
Nachmittags-Concert 4-7 Uhr Eintritt frei. Pro-
gramm 10 Bl. Meisewitz Platz 30 Bf. Logenplatz 50 Bf.
Abend-Concert 8-11 Uhr. Eintritt gegen 10 Bf.
Programm. Meisewitz Platz 31 Bf. Logenplatz 50 Bf.
Sonntag Nachmittags Eintritt gegen 10 Pfg.
Programm.

Sonntags 11-1 Uhr Mittags-Concert
(wienersisch). Eintritt gänzlich frei.

Nachmittags-Programm.
1. March a. d. Overture „Der Mikado“ von Sullivan.
2. Schon engagiert, Quodlibet von Reiss. 3. Ober-Balzer
von Fahrbach. 4. Salon-Ouverture von Heibel. 5. Si vous
n'avez rien a me dire. Lied für Altus-Solo von Baronti
Kotzsch. 6. Das liegt bei uns im Blut. Volksmarch
von Heibel. 7. Potpourri aus „Lucia di Lammermoor“
von Donizetti. 8. Hölzer geht's nimmer. Volks (schnell)
von Scheffl. 9. Svegliati. Terzetto für Tenor u. Costa.
10. Gioconda. Romanze für Alt u. Bonchielli. 11. Carmen
für Bariton und Chor von Bizet. 12. Copacabana.
Neapolitan. Volksgeiang für Sopran, Tenor und Chor von
Mazzoni.

Abend-Programm (Opern-Abend):
1. Hamburg bleibt Hamburg, March von Hoffstäd.
2. Wiener Complet-Quodlibet von Strauß. 3. Overture z.
„Rampa“ von Gerold. 4. Heimathselbst. Walzer von
Heibel. 5. Nun Glas, Air für Bariton von Marchetti.
6. Libro Santo, Romanze für Mezzosopran von Binatti.
7. Napolitano-Quodlibet für Sopran, Alt, Tenor und Bariton
von Bech. 8. Potpourri a. d. Oper „Die Hugonotten“ von
Meyerbeer. 9. Großmütterchen, Ländler für zwei Violinen
(Solo) von Lange. 10. Tausendmal, Neapolitan. Volkslied
für Sopran, Alt und Chor von Di Capua. 11. Der
Schmetterling, Duett für Sopran und Tenor von Denza.
12. Italienisches Potpourri für Sopran, Alt, Tenor und
Bariton von Antonelli. 13. Reiter Walzer von Lanner.
14. Traut los, Volks schnell von Gail.

Heutige Menükarte siehe Dresdner Anzeiger.
C. Thamm.

Herrschaftl. Gasthof Gauernitz.

Sonntag den 28. und Montag den 29. Oktober
Kirchweihfest.
In beiden Tagen starkbesetzte Ballmusik. Für
gute Speisen und Getränke habe ich Sorge getragen.
achtungsvoll **Eduard Schütze.**

TIVOLI.

Heute und folgende Tage
Gr. Instrumental-Concert
und
Gesangs-Vorträge
der Schwedischen Nachtigallen.
Anfang 8 Uhr. Ende 11 Uhr. Programm (ohne Zwang) 10 Bl.
Eintritt frei.

Aster's Restaurant.

Heute sowie jeden Donnerstag Gänsebraten mit Roth-
kraut à Portion 40 Bf.
achtungsvoll **Louis Bächner.**

Zum Chinesen.

23 Gr. Bräutigasse Concerthaus. Gr. Bräutig. 23.
Eintritt frei. Heute von 6 Uhr ab. Eintritt frei.
Strauss-Walzer-Abend,
sowie Glas-Capponium-Solos. Empfehle vorzüglich. Speisen
und Getränke. Gänse- und Gänsebraten à 40 Bf. Cotelett 30 Bf.

Wirklich Wirklich Erste Dresdner Stebbierhalle

Nur Kreuzstraße 11. Nur Kreuzstraße 11.
Heute grosses Schlachtfest.
Von früh 9 Uhr an Weißfleisch und H. Leberwürstchen,
später verschiedene Sorten Wurst von bekannter Güte. Abends
pommes Bratwurst-Essen.
achtungsvoll **Bräuse-Müller.**

Apel's Marionetten-Theater, Brabanter Hof, Schäferstraße.

Heute Donnerstag: **Karl Stülper**, der Kautschuk im
fächl. Oberergebirge. Anfang 8 Uhr.

Saupe's Etablissement, Löbtau.

Heute bis mit Freitag den 26. Oktober
Humorist. Concerte der Rosswainer Sänger
(alte Musikanten, gegr. 1854).
Anfang 8 Uhr. Eintritt 50 Pf.
Täglich wechselndes, reichhaltiges Programm.
Billets im Vorverkauf (40 Bf.) sind im obigen Lokale, sowie
bei Herrn Kaufmann **Barf** in Löbtau und im Cigarren-Geschäft
von **Wolf**, Dresden, Vorplatz, zu haben.
Biederbahnwagen stehen nach dem Concert zur Verfügung.
Nach dem Concert **grosser Ball**
bis Nachts 2 Uhr,
wo auch Biederbahn zur Verfügung steht.

Original! Stylvoll!

Ausschank
von
hochfeinem
Münchener
Späsebräu,
Erstem
Culmbacher
Limon
Krug 20 Pf.
1 Literkrug
40 Pf.

alt-Oberbayrische
Gebirgs-Schänke
im Tunnel des
Wiener Garten
an der Brücke.
Original einggerichtete, künstlerisch
und stylvoll ausgestattete
echt bayrische Bierstube.
Künst-
lerisch!

Bürgerlich
Pilsner.
Speisen
zu kleinen
Preisen.
Münchener
Original-
Bierzeugung.
Citer-
Verkehrung.
Sehens-
werth!

Moritz Canale & Co.

Hiermit geiztet ich mir, zu meinem Donnerstag den 25.
Oktober Halbmilchenden

Jahres-Essen

alle Freunde, Bekannten und Verehrten ergebenst einladen.
achtungsvoll
Struvestr. 18. Otto Breitfeld.

Café Français, Special-Ausschank Oberbräu

mit großem Erfolg.
Anerkannt gute Küche.
achtungsvoll **Aug. C. Weisskopf.**

Hotel Lingke, Inh. Rob. Zschäckel, Seestrasse - Altmarkt.

Empfehle meinen vorzüglichen Mittagstisch in großer
Auswahl nach der Karte, sowie Concerts zu 1,25 u. 1,50
Im Abonnement 20^{te} Ermäßigung.
Sonic, sowie jeden Donnerstag v. 6 Uhr an **Spezialität:**
Szegediner Goulasch.
Echt Bürgerl. Pilsner. Echl Münch. Löwenbräu.

Neu! Neu! Restaurant Scholz, Dresden,

Königstrasse 15, in nächster Nähe des Alberttheater.
Neustädter Casino.
Vorzügliche Küche. Bestgepflegte Biere.
u. Weine aus der Casino-Kellererei.
Dejeuners, Dinners, Soupers, sowie einzelne
Schüsseln in und außer dem Hause.
achtungsvoll
Gustav Scholz, Oekonom des Neustädter Casino.

Unserem hochverehrten Chef Herrn Adolf Sternberg

für das am vergangenen Sonntag in hochbezüglicher Weise abgegebene
Fest, was uns allmählich seit Beziehen des Geschäfts zu Theil
wurde, sagen wir unseren besten Dank.
Das Personal der Firma **Adolf Sternberg,**
Hamburger Engros-Lager.

Restaurant zur Börse,

10 Scheffelstrasse 10.
Täglich Concert
Original Wiener Wassergigerl-Kapelle.
Dir. A. Meyer.
Eintritt frei. Anfang 7 1/2 Uhr.
achtungsvoll **C. Beier.**

Schüler's Restaurant, Dresden-N., Rähnstraße 4.

Täglich großes Concert mit komischen Vorträgen.
Es ladet ergebenst ein **C. Schüler.**

Zum Rebstock, Wein-Restaurant mit Klosterkeller, 12 Schöffergasse 12.

Empfehle frisch eingetroffene
Pa. Helg. Austern,
meine berühmten Schwed. Schüsseln.
Saison-Neuheit: **Sellerie-Bowle.**
achtungsvoll **O. Nolle.**

Neu eröffnet!

Der Maler!

In einem Buch, der vornehmlich schön,
Ein armes Mädchen stand,
Da kam ein Herr auf Schulters Hoch
Und vor ihr Herz und Hand.
„Ach lieber Herr,“ sprach sie gerührt,
„Das ist wohl nur Ihr Dohm;
Denn wer so feil sich eintrifft,
Ist sicherlich Narren.“
„Nein, liebes Kind, laßt mich mit mir geh'n,
Bin Maler, und mein Fleiß
Stammt aus dem „Kleider-Paradies.“
Das hat verheißt zur Welt.“

Wir verkaufen zu unerreicht billigen, aber
sehr streng festen Preisen:

Winter-Paletots in allen Farben	nur 9 Mt.
Winter-Paletots in Stoff, 1 u. 2 Her	nur 12 ..
Winter-Paletots in Prima La.	nur 16 ..
Winter-Paletots in allen Farben	nur 6 1/2 ..
Knaben-Paletots in all. Farben, Stoff	nur 3 1/2 ..
Herren-Anzüge in doppel. Stoffen	nur 9 ..
Herren-Anzüge in Cheviot u. Velour	nur 14 ..
Herren-Anzüge in doppel. Stoffen	nur 22 ..
Herren-Anzüge in doppel. Stoffen	nur 5 1/2 ..
Herren-Anzüge in doppel. Stoffen	nur 7 1/2 ..
Herren-Anzüge zum Strampeln	nur 2 1/2 ..
Knaben-Anzüge für die Schule	nur 2 1/2 ..
Winter-Mantel mit Pelz	nur 9 ..
Winter-Mantel	nur 13 ..
Winter-Mantel	nur 18 ..
Winter-Joppen in schweren Loden	nur 4 1/2 ..
Herren-Weiten u. eins. Knab.-Hosen	nur 1 1/2 ..

Schnell vor Ueberbortheilung.
Jeder Gegenstand ist mit deutlichem und
leichtlichem Preis versehen.
Anfertigung nach Maß ohne Preisermäßigung.
Kleider-Paradies
(Inhaber: Carl Schulze & Co.)
12, 1. Et. Scheffelstrasse 12, 1. Et.
Schwarze Anzüge werden verliehen.
Neu eröffnet!

Ein starker Transport
guter dänischer
Arbeits-Pferde,
sowie schöner Oldenburger
Wagen-Pferde stehen zum
Verkauf
Böhmischestr. 30.
H. Stenel.

C. G. KÜHNEL
17 Webergasse 17.
Frischen Nordseeher
Sehelfisch,
à Pfd. 40 Bf.
reichte Kieler
Pöcklinge,
à Stück 4, 5, 6, 7, 8, 10 Pfd.
echte Kieler
Sprotten,
à Pfd. 100 Bf.
Nordsee-Sprotten,
à Pfd. 60 Bf.
empfehle **C. G. Kühnel.**
Ein starkes braunes
Pferd,
Wallach, 5 J. alt, ist sehr billig
zu verkaufen, weil überflüssig.
Geistlicher Weissig
u. Weiber Köch.

Säulen-Sopha
f. 40 Mt.
zu verk. Salmsstr. 11, 1. Et.
Wolfshund,
1/2 Jahr alt, wachsam; Alpen-
bänder, 1 1/2 alt; H. tüchtigste
engl. Dogge; H. gelblich, weiß
und 1 schwarzer Spitz; 2 junge
kleine punktierte Dalmatiner; an-
schöner Haushälterin auch
billig zu verkaufen.
E. Schwab,
Rühnstr. 12, „Der Vögel“.
Ein echter
schwarzer Spitz
ist zu verkaufen. Zu erfragen bei
F. Schmidt, Friseur-Zalon,
Ammenstraße 66.

Dresdner Nachrichten
Nr. 208, Seite 7. Donnerstag, 25. October, 1894

Table of stock prices (Aktien) for various companies and sectors, including 'Aktien', 'Papier-Industrie', and 'Transport-Industrie'.

Table of stock prices (Aktien) for various companies and sectors, including 'Aktien', 'Papier-Industrie', and 'Transport-Industrie'.

Table of stock prices (Aktien) for various companies and sectors, including 'Aktien', 'Papier-Industrie', and 'Transport-Industrie'.

Text block containing news or announcements, possibly related to the stock market or local events.

Text block containing news or announcements, possibly related to the stock market or local events.

Text block containing news or announcements, possibly related to the stock market or local events.

Text block containing news or announcements, possibly related to the stock market or local events.

Text block containing news or announcements, possibly related to the stock market or local events.

Text block containing news or announcements, possibly related to the stock market or local events.

Text block containing news or announcements, possibly related to the stock market or local events.

Text block containing news or announcements, possibly related to the stock market or local events.

Text block containing news or announcements, possibly related to the stock market or local events.

Text block containing news or announcements, possibly related to the stock market or local events.

Text block containing news or announcements, possibly related to the stock market or local events.

Text block containing news or announcements, possibly related to the stock market or local events.

Text block containing news or announcements, possibly related to the stock market or local events.

Text block containing news or announcements, possibly related to the stock market or local events.

Text block containing news or announcements, possibly related to the stock market or local events.

Advertisement for Hoppel & Co. Bankgeschäft, located at Schloßstraße 30, Ecke Sportergasse.

Pelzkragen u. Pelerinen.



Der illustrierte Katalog des Magazins, dem die obenstehenden Abbildungen entnommen sind, enthält 50 Facons für Pelzmäntel und Pelerinen. Katalog franko und gratis!

Echte Seal-Lin-Pelerinen in vier neuen Schnittten, 200 Mk., 300 Mk., 380 Mk. u. 500 Mk.
 Pelerine „Alice“ laut Bild in Fautseal 35-70 Mk., Nutria 70 Mk., Biber 140-170 Mk., Astrachan 70 Mk., Persaner 125 Mk., Otter 130 Mk., grau Krimmer 85 Mk.
 Pelerine „Bucci“ laut Bild, Fautseal 60-110, Kasaner Caraculet 75, Astrachan 110, Persaner 320.
 Pelerine „Seala“ laut Bild mit grün Meris-plüsch-butter, kann auch mit Futter nach aussen getragen werden. Kasaner Caraculet 125, Astrachan 210.
 Pelerine „Opera“ laut Bild, Kasaner Caraculet 45, Astrachan 110, Persaner 205.
 Kragen „Marialist“ laut Bild, Fautseal 35-48, Nutria 45, Astrachan 45.
 Pelzkravatte „Khiwa“ laut Bild, Fautseal 10-15, Nutria 15, Astrachan 15, Persaner 25, Skunks 32, Nerz 40, Marder 45, Zobel 70-200.
 Collier „Nice“ laut Bild, Skunks 20, Schluppe 10, Nerz 21, Marder 21, Zobel 35-200.

Auf die Abtheilung f. Damenpelze wird besonders aufmerksam gemacht, das Magazin hat die Schneiderin im Hause und übernimmt für exakte Ausführung und guten Sitz volle Garantie.

Magazin z. Frau
 Frauenstrasse 2.

Sämmtliche zum Ladenverkauf kommenden Pelzwaren sind eigenes Fabrikat. In der Kürschnerwerkstatt des Magazins sind über 100 Personen während des ganzen Jahres mit der Erzeugung von Pelzwaren beschäftigt, den weitgehendsten Anforderungen kann entsprochen werden.

Geldhäfts-Gröffnung.

Hierdurch gestatte ich mir ergebenst mitzutheilen, daß ich mit heutigem Tage ein Ladengeschäft in meinem Hause,

Reisewitzerstrasse Nr. 15,
Wild- und Geflügel-Handlung

eröffnet habe, um der geehrten Einwohnerschaft von **Löbtau** und **Umgegend** Bequemlichkeit zu bieten, auch im Ue die ein Stück Wild, sei es **Hirsch, Reh, Hase, Kaninchen, Fasanen und Rebhühner, auch zahmes Gellügel, f. Hatermas-Gänse, Enten, Brat- und Koch-Hühner, Kapannen, Tauben** u. s. w., billigt einzukaufen.
 Ich werde stets bemüht sein, nur gute, reiche Waare bei billigen Tagespreisen zu liefern und mir die größte Zufriedenheit meiner werthen Kunden zu erwerben und erhalten zu lassen.
 Zudem ist dieuzeit billige, mich in vielen meinen neuen Geschaft zu beunruhigen, sichere ich die prompteste und reellste Bedienung zu.

Friedr. Rob. Rehn,
 Wild- und Geflügelhändler.

NB. Mein langjähriges **Wildgeschäft**, seit 22 Jahren bestehend, bleibt wie früher.
Markthalle, Antonsplatz, Dresden-A.
 (Vortrud: **Sinaua, 1. Etage, direkt an der Treue, Verlanishalle Nr. 124.**)
 Bestellungen werden noch immer und anstandslos prompt ausgeführt. Mit meinen **Lehrer** und **Lehrerinnen** **Löbtau**, den 2. Oktober 1891

Most! Most!
 Trinken süßen Most aus den besten Trauben, garantiert reinste Traubenmost, 3 l. 1 Mk., 6 l. 2 Mk., 12 l. 4 Mk., 24 l. 8 Mk., 48 l. 16 Mk., 96 l. 32 Mk., 192 l. 64 Mk., 384 l. 128 Mk., 768 l. 256 Mk., 1536 l. 512 Mk., 3072 l. 1024 Mk., 6144 l. 2048 Mk., 12288 l. 4096 Mk., 24576 l. 8192 Mk., 49152 l. 16384 Mk., 98304 l. 32768 Mk., 196608 l. 65536 Mk., 393216 l. 131072 Mk., 786432 l. 262144 Mk., 1572864 l. 524288 Mk., 3145728 l. 1048576 Mk., 6291456 l. 2097152 Mk., 12582912 l. 4194304 Mk., 25165824 l. 8388608 Mk., 50331648 l. 16777216 Mk., 100663296 l. 33554432 Mk., 201326592 l. 67108864 Mk., 402653184 l. 134217728 Mk., 805306368 l. 268435456 Mk., 1610612736 l. 536870912 Mk., 3221225472 l. 1073741824 Mk., 6442450944 l. 2147483648 Mk., 12884901888 l. 4294967296 Mk., 25769803776 l. 8589934592 Mk., 51539607552 l. 17179869184 Mk., 103079215104 l. 34359738368 Mk., 206158430208 l. 68719476736 Mk., 412316860416 l. 137438953472 Mk., 824633720832 l. 274877906944 Mk., 1649267441664 l. 549755813888 Mk., 3298534883328 l. 1099511627776 Mk., 6597069766656 l. 2199023255552 Mk., 13194139533312 l. 4398046511104 Mk., 26388279066624 l. 8796093022208 Mk., 52776558133248 l. 17592186044416 Mk., 105553116266496 l. 35184372088832 Mk., 211106232532992 l. 70368744177664 Mk., 422212465065984 l. 140737488355328 Mk., 844424930131968 l. 281474976710656 Mk., 1688849860263936 l. 562949953421312 Mk., 3377699720527872 l. 1125899906842624 Mk., 6755399441055744 l. 2251799813685248 Mk., 13510798882111488 l. 4503599627370496 Mk., 27021597764222976 l. 9007199254740992 Mk., 54043195528445952 l. 18014398509481984 Mk., 10808639105689184 l. 36028797018963968 Mk., 21617278211378368 l. 72057594037927936 Mk., 43234556422756736 l. 144115188075855872 Mk., 86469112845513472 l. 288230376151711744 Mk., 172938225691026944 l. 576460752303423488 Mk., 345876451382053888 l. 1152921504606846976 Mk., 691752902764107776 l. 2305843009213693952 Mk., 1383505805528215552 l. 4611686018427387904 Mk., 2767011611056431104 l. 9223372036854775808 Mk., 5534023222112862208 l. 18446744073709551616 Mk., 11068046442225724416 l. 36893488147419103232 Mk., 22136092884451448832 l. 73786976294838206464 Mk., 44272185768902897664 l. 147573952589676412928 Mk., 88544371537805795328 l. 295147905179352825856 Mk., 177088743075611590656 l. 590295810358705651712 Mk., 354177486151223181312 l. 1180591620717411303424 Mk., 708354972302446362624 l. 2361183241434822606848 Mk., 1416709944604892725248 l. 4722366482869645213696 Mk., 2833419889209785450496 l. 9444732965739290427392 Mk., 5666839778419570900992 l. 18889465931478580854784 Mk., 11333679556839141801984 l. 37778931862957161709568 Mk., 22667359113678283603968 l. 75557863725914323419136 Mk., 45334718227356567207936 l. 151115727451828646838272 Mk., 90669436454713134415872 l. 302231454903657293676544 Mk., 181338872909426268831744 l. 604462909807314587353088 Mk., 362677745818852537663488 l. 1208925819614629174706176 Mk., 725355491637705075326976 l. 2417851639229258349412352 Mk., 1450710983275410150653952 l. 4835703278458516698824704 Mk., 2901421966550820301307904 l. 9671406556917033397649408 Mk., 5802843933101640602615808 l. 19342813113834066795298816 Mk., 11605687862203281205231616 l. 38685626227668133590597632 Mk., 23211375724406562410463232 l. 77371252455336267181195264 Mk., 46422751448813124820926464 l. 154742504910672534362390528 Mk., 92845502897626249641852928 l. 309485009821345068724781152 Mk., 185691005795252492837705856 l. 618970019642690137449562304 Mk., 371382011590504985675411712 l. 1237940039285380274899124608 Mk., 742764023181009971350823424 l. 2475880078570760549798249216 Mk., 1485528046362019942701646848 l. 4951760157141521099596498432 Mk., 2971056092724039885403293696 l. 9903520314283042199192996864 Mk., 5942112185448079770806587392 l. 19807040628566084398385993728 Mk., 11884224370896159541613174784 l. 39614081257132168796771987456 Mk., 23768448741792319083226349568 l. 79228162514264337593543975136 Mk., 47536897483584638166452699136 l. 158456325028528675187087950272 Mk., 95073794967169276332905398272 l. 316912650057057350374175900544 Mk., 190147589934338552665810796544 l. 633825300114114700748351801088 Mk., 380295179868677105331621593088 l. 1267650600228229401496703602176 Mk., 760590359737354210663243186176 l. 2535301200456458802993407204352 Mk., 1521180719474708421326486372352 l. 5070602400912917605986814408704 Mk., 3042361438949416842652972744704 l. 10141204801825835211973628817408 Mk., 6084722877898833685305945489408 l. 20282409603651670423947257634816 Mk., 12169445755797667370611890978816 l. 40564819207303340847894515269632 Mk., 24338891511595334741223781957632 l. 81129638414606681695789030539264 Mk., 48677783023190669482447563915264 l. 162259276829213363391578061079328 Mk., 97355566046381338964895127830528 l. 324518553658426726783156122158656 Mk., 194711132092762677929790255661152 l. 649037107316853453566312244317312 Mk., 389422264185525355859580511322304 l. 1298074214633706907132624488634624 Mk., 778844528371050711719161022644608 l. 2596148429267413814265248977269248 Mk., 1557689056742101423438322045289216 l. 519229685853482762853049795453856 Mk., 3115378113484202846876644090578432 l. 1038459371706965525706099590907712 Mk., 6230756226968405693753288181157664 l. 20769187434139310514121991818154432 Mk., 124615124539368113875065763623152896 l. 41538374868278621028243983636308864 Mk., 249230249078736227750131527246305792 l. 83076749736557242056487967272661152 Mk., 498460498157472455500263054492611584 l. 166153499473114484112975934545322304 Mk., 996920996314944911000526108985223008 l. 332306998946228968225951891090446608 Mk., 199384199262988982200105221797044416 l. 664613997892457936451903782180893216 Mk., 398768398525977964400210443594088832 l. 13292279957849158729038075643617864 Mk., 797536797051955928800420887188177664 l. 26584559915698317458076151287235728 Mk., 1595073594103911857600841774376355328 l. 531691198313966349161523025744671552 Mk., 3190147188207823715201683548752710656 l. 1063382396627932683323046051493431104 Mk., 6380294376415647430403367097505421312 l. 2126764793255865366646092022986862208 Mk., 127605887528312948608067341950108424224 l. 4253529586511730733292184045973724416 Mk., 25521177505662589721613468390021684832 l. 8507059173023461466584368091947448832 Mk., 51042355011325179443226936780043369664 l. 170141183460469229331687361838949776664 Mk., 102084710022650358886453873560086733328 l. 340282366920938458663374723677899553328 Mk., 204169420045300717772907747120173466656 l. 680564733841876917326749447355799106656 Mk., 408338840090601435545815494240346933312 l. 1361129467683753834653498894711598213312 Mk., 816677680181202871091630988480693866624 l. 272225893536750766930699778942319646624 Mk., 1633355360362405742183261976961387733248 l. 54445178707350153386139955788463929248 Mk., 326671072072481148436652395392277466496 l. 1088903574147003067722799115773278979296 Mk., 653342144144962296873304790784554933792 l. 217780714829400613544559823154657959792 Mk., 1306684288289925937746609581569109177584 l. 4355614296588012270891197663093158355168 Mk., 2613368576579851875493219163138216671136 l. 8711229193176024541782395496186333342304 Mk., 5226737153159703750986438326276333442272 l. 174224583863520490835647909923726668464 Mk., 10453474306319407501972876652552666884544 l. 3484491677270409816712958198474533336896 Mk., 2090694861263881500394575330510533377792 l. 6968983344540819633425916396948666755792 Mk., 41813897225277630007891506610210667515584 l. 13937966689081639266851833793897331511584 Mk., 8362779445055526001578301322042133503168 l. 27875933378163278533703667587794663023168 Mk., 16725558890111052003156602644084266606336 l. 55751106756326557067407335175589326456336 Mk., 33451117780222104006313205288168533212672 l. 111502213512653140134814670351178653112672 Mk., 66902235560444208012626410576337066425344 l. 22300442702530628026962934070235730625344 Mk., 13380447112088841602525282115264132850688 l. 446008854050612560539258681404714610625344 Mk., 26760894224177683205050564230528265701376 l. 892017808101225121078517362809429221376 Mk., 53521788448355366410101128461056531402752 l. 178403561620245024215703465617885842752 Mk., 107043576896710732820202257222112626245504 l. 356807123240490048431406931235771705504 Mk., 21408715379342146560440454444425252911008 l. 7136142464809800968628138624715434011008 Mk., 42817430758684293120880908888850505222216 l. 1427228492961960193725627525442868022216 Mk., 85634861517368582441761817777701005444432 l. 2854456985923920387451255050885716044432 Mk., 17126972303473716488352363555540010088864 l. 570891397184784077490251010177142808864 Mk., 34253944606947432976704727111080020177728 l. 1141782794369568154980502020354285617728 Mk., 68507889213894865953409454222160040355456 l. 2283565588739136309960040440708571235456 Mk., 13701577842778973190681890844432007111112 l. 45671311774782726199200808814171428681112 Mk., 27403155685557946381363776888864001422224 l. 8834262354956545239840161762834285362224 Mk., 54806311371115892762727553777728002844448 l. 17668524709913090479680323525668570724448 Mk., 109612622742231785525455107555568005688896 l. 3533704941982618095936064705133714448896 Mk., 219225245484463571050910215111136001137792 l. 7067409883965236181872128140266828887792 Mk., 43845049096892714210182043022227200227544 l. 141348197679304723637442568053337175544 Mk., 87690098193785428420364086044454400455088 l. 28269639535860944727488516160667435105088 Mk., 175380196387570856840728172088908800910116 l. 5653827907172188945497703232133487020116 Mk., 35076039277514171368145634417781760182022 l. 1130765581434437789099546446266874040222 Mk., 70152078555028342736291268835563520364044 l. 2261531162868875578199092892533748080444 Mk., 140304157110056685472582537671127040728088 l. 4523062345737751156398185785067496160888 Mk., 280608314220113370945165075342254081456176 l. 904612628447550231279637157013499232176 Mk., 5612166284402267418903301506845081631132 l. 180922525689510046255927431402698464352 Mk., 11224332568805334837806603013690163262264 l. 36184505137902009251185482280539768864 Mk., 2244866513761066967561320602738032652448 l. 72369130275804018502370964561079537728 Mk., 4489733027522133935122641205476065304896 l. 14473826055160803700474193112159175456 Mk., 8979466055044267870245282410952130609792 l. 289476521103216074009483822243183111952 Mk., 17958932110088535740490564821904261219584 l. 5789530422064321480198976444863622359584 Mk., 35917864220177071480981129643808522439168 l. 1157916084412864296397795288972644719168 Mk., 71835728440354142961962259287617044878336 l. 2315832168825728592795590577945289566736 Mk., 14367145688068284592392451857523408975672 l. 4631664337651456917591181155890579133136 Mk., 2873429137613656918478493715504817951344 l. 9263258275303313836958362311009638262688 Mk., 5746858275227313836956787431009666525376 l. 1852651655060662767391672462201936505376 Mk., 1149371655045462767391347486201933010752 l. 3705303310121325534783344924403870021504 Mk., 22987433100909255347826949724038660042108 l. 7416606620241651069565389944807720084216 Mk., 4597486620181851069565389944807720084216 l. 14833213240483302139130779889615440168432 Mk., 9194973240363702139130779889615440168432 l. 31666426480966604278261559779230883368864 Mk., 18389946480721404556263119558461766753728 l. 59133892961933209116523119116923537511552 Mk., 36779892961442809112526239116923537511552 l. 11835978592388561823304623823384702302304 Mk., 7355978592288561823304623823384702302304 l. 23671957184771236466089476467684404604608 Mk., 14711957184771236466089476467684404604608 l. 47343914369542472932178952935368809209216 Mk

Garnirte Damen-Hüte.

Feste, erstaunlich niedrige Preise von 1,50 Mk. bis 25 Mk. das Stück.
 Zur Beachtung! Die Verkaufspreise sind nicht nur für einzelne
 sogenannte Reiter-Zug-Hüte, sondern für alle
 Qualitäten gleichmäßig billig berechnet und in Dresden thätiglich
 ohne Precedenz.

**Schloßstr. 5. Daniel Schloßstr. 5.
 Schlesinger.**

Bochstein-Flügel,
 wie neu erhalten, mit schönem
 Ton, heutzutage, sehr preis-
 werth zu verkaufen.
H. Wolfram,
 Victorialhaus.



Pelzwaren-Katalog
 per 1891-95 ist erschienen
Magazin zum Pfau,
 Frauenstrasse 2.

Gas-Uhr.

Eine vollständig gute Gas-
 Uhr, Größe 4, wird zu kaufen
 gesucht. Off. mit Preis erbittet
S. Ikenberg,
 Dresden, Lindenaustr. 30.

Hemden-Barchent

kolossale Auswahl
 in gewebt und bedruckt, einfarbig und gemischt,
 Meter 35, 38, 43, 48, 53, 58 Bz. zc.

Negligé-Barchent

garantirt waschecht
 in Jacken, Blousen, Matinées, Gaus- und Morgenkleidern,
 Meter 53, 58, 62, 68, 70 Bz. zc.

Lama

in halbwoll. und reinwoll. Qualitäten, glatt, melirt, gestreift, farvrt,
 in Jacken, Blousen, Kleidern, Morgen- und Schlafrocken,
 Meter 105, 120, 140 Bz. bis 5 Met.

Halb-Lama

genannt Wolldick, Kernkörper, Lama-Lady zc., gestreift, farvrt, mit
 ohne Hobben,
 Meter 45, 50, 58, 62, 65 Bz. zc.

Rock-Lama

in breit, in glatt, farvrt, gestreift, mit und ohne Hobben, und Lama,
 Kober, Diagonal und Jacquard zc.,
 Meter 120, 130, 160 bis 230 Bz.

Molton und Flanell

einfarbig und gestreift, zu Damen- und Kinder-Beinkleidern und
 Unterrocken,
 Meter 70, 90, 120 bis 225 Bz.

Sämmtliche Preise äußerst niedrig aber fest.

H. M. Schnädelbach

7 Marienstrasse 7
 (Portikus-Gebäude)

unmittelbar am Haupteingange
 der Markthalle gelegen.



Explosions-Gefahr
 selbst beim Um-
 fallen der Lampe
 absolut aus-
 geschlossen.

Million-Lampe,
 Intensivste
 Leuchtkraft,
 Geruchloses
 Auslösen,
 Einfachster Me-
 chanismus.
Ebeling & Croener
 Waisenhausstrasse 19, Berlinghaus
 Alleinverkauf
 für die Kreishauptmannschaft
 Dresden.

Zweite Neue Erscheinung über die Behandlung der Syphilis u. Quecksilberkrankheit

von Carl u. Elisabeth v. Dr. W. Günz in Dresden, Ritter.
 Dies auch im Biograph. Verico hervorragender Aerzte
 empfohlene Best nicht Kranken Anleitung bei der Kur zur Heilung
 der Syphilis, sowie Quecksilber auf milde Weise aus dem Körper
 wieder auszuweisen. Wenn Anwendung von 6-20 wird das Buch
 von **Alexander Boyer's Buchhandlung** in Dresden-Alt,
 Waisenhausstrasse 27, frei überall am vertriebt.



Herren-Unterbeinkleider sind
 haltbar und tragen sich angenehm, nur wenn
 sie aus vorzüglichem Material und genau
 passend hergestellt werden. Die Güte und der
 vorzügliche Sitz meiner Qualitäten ist in den
 weitesten Kreisen bekannt.

Herren-Unterbeinkleider

in Wolle, Halbwolle, Baumwolle, Leinen, Seide
 fabricirt in allen Abmessungen der Stärken und Quali-
 täten, unter denen auch den perhischsten Ansprüchen an
 Weichheit und Feinheit Rechnung getragen ist.
 In Farben, Stärken und Qualitäten genau hierzu
 passende

Tricot-Hemden und Unterjacken,

eignes Fabrikat, ferner System Jäger, Lehmann,
 Anelov zc.
 Extra-Anfertigung nach besonderen Wünschen
 und Schnittten unter Garantie des Stoffens.

Eigene Waschanstalt
 für Tricot-Wäsche.

Schönendste Behandlung, Garantie für Reineinfalten, be-
 bunden mit Ausbesserungswerkstätte.

Herm. Mühlberg,

Königl. u. Fürstl. Hoflieferant, Wallstr.

Mühlberg.

Fertige Hemden,

richtige Größe, von
 besten Barchent,
 gut und dauerhaft geübt.

Männer-Hemden
 Stück 140, 160, 180,
 200, 225 Bz. zc.

Frauen-Hemden,
 Stück 130, 150, 175,
 200, 225 Bz. zc.

Kinder-Hemden
 für Knaben und Mädchen
 in 5 Größen,
 Stück 55, 60, 65, 70,
 80, 90, 100 Bz. zc.

Sämmtliche Barchent-
 Hemden sind in ver-
 schiedenen Qualitäten, in
 reichhaltiger und bester
 Ausführung vorräthig.

Großes Lager
 in

weisser Wäsche
 für Damen, Herren u. Kinder.

H. M. Schnädelbach,

7 Marienstrasse 7.
 Antonspatz 7.

Wärmflaschen
Wärmestone
 für Pflanz, Leib u. Hände

C. F. A. Richter & Sohn
 Dresden, Wallstr. 7. a. d. Post.

Ein sehr schönes
Piano

von **Werner** für 120 Mt. zu
 verkaufen. Vöbtauerstr. 30. part.

Damen- u. Kindergarderob.
 wird nach den neuesten Moden zu
 billigem Preise gefertigt. Bismarckstr. 22. 2.
 In heißen **Schleibenhäuten.**
 Kost 2/3 Bz. 7 Mt. fct. Seim-
 hontig in Koffen nicht unter 50
 Bz. G. v. 18 Mt. ab hier **S. J.**
Wallin & Co., Cidenburg i. G.

Dresdner Nachrichten. Sonntag, 2. April 1894. Nr. 98. Seite 16.

Liebe Mama,

wenn Du mir eine Puppe kaufst, so bitte, nur
 eine solche mit echten Haaren, um tüchtig
 frisiren zu können! Tausendfach löst man die Bitte.
 Unerschrockene halten solche Auswahl von Puppenversenden von
 hoch gereinigten Menschenhaaren (nur solche sind Kindern
 unbedenklich zum Spielen zu geben), fertigen auch der-
 gleichen von dazu **gezeichneten Haaren.**
 In unlerer

Puppenklinik

wirden alle Reparaturen an Puppen ausführt. Größte
 Auswahl von Kugelgelenkpuppen u. allen
 Sorten Puppenköpfen. Beobachtungspoll

Sidonie und Max Kirchel,
 Marienstrasse 13, gegenüber den „3 Raben“.

Eine Wittwe,

Witte 40er, respectable Größt,
 mit H. Erbarmis u. netter Ein-
 richtung, wünscht sich mit aufricht.
 etwa 40jähriger Herrn glücklich zu

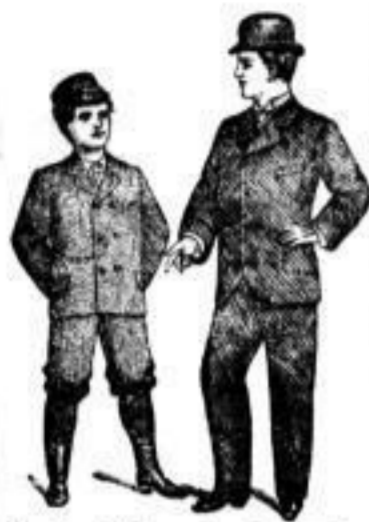
verheirathen.

Mit ernstem Antrage bittet
 man unter L. O. 308 einzufr.
 „Anwaltskanzlei“ Dresden.

Ein Pferd,

braune Stute, ist bill. zu verk.
 Cotta, Leutenkhorst 21. Wänterel.
 Ein gebr. Ausziehtisch
 zu kaufen gef. Sebuthpette 31. L. L.

Mühlberg's Knaben-Garderobe



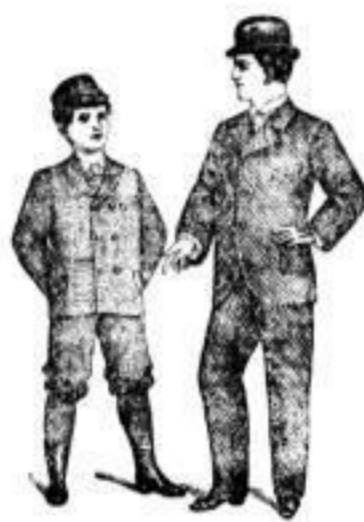
Ich verwende zu den ausschließlich in meinen eigenen Schneider-Ateliers hergestellten Anzügen und Paletots für Knaben und junge Herren nur die gediegensten, haltbarsten Stoffe und pflege darin, wie in allen Weltteilen, einen soliden, vornehmen Genus.

la. marineblau Cheviot-Anzug

für 8 9 10 11 12 13 14 15 16 17 Jahre
16 17 18 19 20 21 22 23 24 26 Jhr.

Großes Lager neuer, eleganter Stoffe zur Anfertigung

nach Maß.



Sgt. Sädf. und Fürst. Hoflief. **Herm. Mühlberg,** Ecke Sebergasse. Wallstrasse.

Als beliebteste Strassen-Toilette

werden wiederum für die bevorstehende Herbst- und Winter-Saison

marineblaue

Isässer
Cheviots
und
Tuche

Englische
Cheviots
und
Tuche

die Mode beherrschen. In diesen beiden Stoffarten habe ich 18 verschiedene Qualitäten aufgenommen, die sich bereits seit langer Zeit durch Billigkeit und vorzügliches Tragen einen ausgedehnten Kundenkreis erworben haben.

König-Johann-Strasse 6. **Siegfried Schlesinger** König-Johann-Strasse 6.

Zur gefälligen Beachtung!

Mit Ende September c. habe ich mein

Tuch-Geschäft,
König-Johannstrasse 17,

welches ich über 25 Jahre inne hatte, aufgelöst. Es sind mir einige Stücke, meist hochfeine Anzug- und Hosenstoffe, Cheviots, übrig geblieben, welche jetzt, da ich Anfang November Dresden verlässe, in meiner Wohnung:

Grünerstraße 12, 3. Etage,

zu jedem nur annehmbaren Preise meterweise noch abgebe. Ich benutze die Gelegenheit, hierdurch allen meinen werthen Freunden und Bekannten ein herzliches Lebewohl, sowie für das mir jederzeit bewiesene Wohlwollen und Vertrauen nochmals aufrichtigsten Dank zu sagen.

Ludwig Lincke.



Kinderstühle, Kinderbetten in großer Auswahl empfiehlt **Mrs. Wanne, Fabrik** Köthen, Filiale: Rautenstr. 32.

Junge, fette Gänse

(selbstgemästete) vorräthig gegen Nachnahme zu 50 Pfg. pr. Pfd. franco **Sabat, Sakendorf** per Reutkirch, Ostpr.

Nürnberger Lebens-Versicherungs-Bank.

Actien-capital: 3 Millionen Mark.
Die Bank gewährt unter sehr liberalen Bedingungen u. gegen billige Prämien Lebens-, Invaliden-, Militär-, Renten- und Unfall-Versicherungen jeder Art.
Näheres durch die Direction der Bank in Nürnberg und deren Agenten, in Dresden durch den hiesig. Rechnungscommissar Herrn **Hermann Beyer, Subdirector der Bank, Neustadt, An der Dreifönigstraße Nr. 8.**

Deutsche Müller-Schule zu Dippoldiswalde

Städtisches Technikum I. Müller u. Mühlbauer, Hochschule des Verbandes deutscher Müller.
Aufnahmen: 1. Mai und 1. November.
Programme gratis u. franco. **L. Cron, Director.**

Million-Lampe.

Explosionsgefahr selbst beim Umfallen der Lampe absolut ausgeschlossen.

Intensivste Leuchtkraft.

Geruchloses Auslöschfen.

Einfachster Mechanismus.

Ebeling & Croener,

Dresden-Stadt, Weissenhofstraße 19, „Vierlinghaus“.
Alleinverkauf für die Kreishauptmannschaft Dresden.

Gegen Husten und Heiserkeit

gibt's kein besseres, lösendes und zugleich wohlschmeckendes Linderungs-mittel, als



Türkischen Honig.

Erste Dame: Ich bitte Sie, Frau Nachbarin, wie kommt es denn, daß Ihre Kinder immer so krankehaft sind und die Jahre nicht wie andere haben, während meine Kinder aus den Frankfurter nicht herauskommen?

Zweite Dame: Von der Zeit an, wo meine Kinder nur Türkischen Honig aus der „Orientalischen Zuckerwaren-Fabrik“ in Dresden, Köpenick, 7, nahmen, habe ich bei je 100 Mark von Husten ist keine Spur mehr und Schlafstörungen wie weggeräumt. Hebelial zu haben.

Dresdner zahnärztl. Institut,

Director: approb. Zahn-Art **H. Hamecher,** Bragerstraße 28 (Hauptgebäude). Geöffnet 2-6 Uhr.
Künstl. Zähne, Klammen, schmerzloses Zahnziehen u. u. gegen Erhaltung der Anzügen.

Privatpraxis des Directors
Bragerstraße 28, II. 9-2 Uhr.



Puppenköpfe Puppenkörper Puppenkleider

Puppenschuhe u. Strümpfe, sowie sämtliche Puppenartikel empfiehlt billigst

Anton Koch,

13 Webergasse 13.

Seltene Gelegenheit für Damen!

Durch vortheilhaften Einkauf empfehlen **„Jovis ohne Schuuren“**, von langen, höchst geremten Menschenhaaren, wunderschön leicht zu tragen, schon von 6 Jhr. an. Unsichtbare Stirnlöcher, stets locker bleibend, künstliche Scheitel und andere Hülfsmittel bei kalten Stellen. Umarbeitung unmoderner Haararbeiten, akad. Frisurunterricht 25 Pfg. Gistfreie Haarwässer 2 Pfg. Braut- u. Ballfrisuren, hässliche Kopfwuschungen in u. aus d. Haufe.

Sidonie und Max Kirchel,
Marienstraße Nr. 13, gegenüber „Drei Raben“.

Zur Obstzeit

wird bestens empfohlen:

Haffmann's Magenbitter.

Zu haben in den bekannten Verkaufsstellen.

Dresdner Nachrichten. Nr. 298, Seite 17. — Donnerstag, 25. Octbr. 1894

Carl Rönisch,



Königl. Sächs. u. Königl. Schwedische Hof-Piano-Fabrik,

Detail-Verkauf u. Leihmagazin



Pragerstrasse 15, 1. Etage.

H. Schönrock's Nachfolger

Weingrosshandlung — gegründet 1834

Comptoir, Detailverkauf und Probirstube **Dresden, Wilsdruffer-Strasse 14.**

Kellerei, Transitlager, Filiale und Probirstube: Werderstrasse Nr. 37.

Filiale Chemnitz mit Weinstube: Neumarkt, Ecke Webergasse.



E. L. Daube & Co.,

Sohenzollern = Mäntel

30 bis 75 Mf.
Hinter - Mäntel
Hinter - Mäntel
Sabelots
Sabelots
von 15 Mf. an.

Loden - Soppen
Haus - Soppen
Schlaftröde
Sammt - Röde
Jagd - Artikel

Robert Kunze, Altmarkt (Kathhaus).

Annoncen-Expedition
der deutschen u. ausländischen Zeitungen.

Centrale: Frankfurt am Main.

Bureau in Dresden:

Circusstrasse 10, pt. Fernspr. III. 4208.

Wilsdrufferstrasse 7.
A. W. Schönherr.

Strumpfwaren, Handschuhe.
schweiss u. waschocht. Trikot und Glacé.

Unterkleider.
Wolle, Vig. B. Wll.

Kindergarderobe, Jagdwesten
Anzüge, Jackets, Kleidchen.
v. 2-15 Mk.

Geschäftsaufgabe.
10-25 % Rabatt wegen

Dresdner Wohnungs- (Adress-) Handbuch 1895.

Bräunungspreis
(bis inkl. 2. November)
für ein einfach gebundenes Exemplar M. 7,50, für ein in Feinen gebundenes Exemplar M. 8,75.

G. A. Kaufmanns Buchdr.
3 Zeilstraße 3.

Fernsprecher 1318

India-Faser-Company, Voigt & Burkert, Kaufhaus, Seestr. 21, Laden 8, 9 und 1. Etage.

Fabrik und Lager von Holz- und Eisen-Bettstellen einfacher und eleganter Ausführung.
Grosses Lager von Koss-haar-, Indladunen-, Faser-Matratzen und Kissen.
Garantirt mottensichere India-Faser-Polster-Möbel in sauberster Arbeit und grösster Auswahl.

Fabrik und Lager von Tischler-Möbeln in besonders sorgfältiger und solider Ausführung.

Specialität: Ausstattungen, Wohnungs-Einrichtungen.

Eingang Laden 9, Promenadenseite.



Dresdner Nachrichten. Nr. 208. Seite 16. — Sonnabend, 25. Oktbr. 1894

Normal-Wäsche

in nur bewährten Qualitäten und außergewöhnlich billig.

- Herren-Normal-Hemden, Winter-Qual., Stück v. 1,60, 2,10, 2,40, 3,00, 4,00, 4,75 Mf.
- Herren-Norm.-Beinkleider, Paar v. 1,60, 2,00, 2,40, 3,25, 4,00 Mf.
- Vigogne- u. imit. Beinkleider, Paar v. 0,65, 0,90, 1,30, 1,75, 2,00 Mf.
- Herren-Normal-Jacken, Stück v. 0,70, 0,90, 1,60, 1,75, 2,75 Mf.
- Damen- und Kinder-Normal-Wäsche in allen Grössen und Preislagen.

Jagd-Westen,

gut sitzende Façons, aus bestem Material,

- für Herren in 6 Grössen, Stück v. 2,00, 2,20, 2,50, 3,00, 3,50—8,75 Mf.
- für Knaben in 3 Grössen, Stück v. 1,60, 1,80, 2,00, 2,25, 2,50—4,50 Mf.
- Blaue gestrickte Männer-Jacken, Stück 2,20, 2,40, 2,60 u. 2,80 Mf.
- Schwarze u. mel. Molton-Jacken (Fleischerjacken), Stück 5,50 u. 6,00 Mf.

Robert Bernhardt,

Dresden, Freiburger-Platz 20.

Den Herren Landwirthen und Besitzern von Vieh empfiehlt **Concentrirtes Fluid für Pferde**, sicheres Mittel bei Lahmen, Verstauchungen, Lehnung und Ueberanstrengungen, Flache 1 M. 25 Pf. **Oell. Nähr- und Heilpulver für Kühe**, Bagnet 60 Pf. **Engl. Pferdepulver**, Bagnet 60 Pf. **Frechpulver für Schweine**, Bagnet 35 Pf. **Devot** kommt alles u. homöopathischer Veterinärheilmittel **Dresden-Neust.**, am Markt Nr. 3 und 4, **Apothek** um **Schwan**. — Prompter Versandt nach auswärts.

Kostüm-Sammet
In bekannt vorzüglicher Qualität in allen **neuen Farben** empfiehlt
Carl Schneider,
8 Altmarkt 8,
Ede. Große Brohngasse.
Muster nach auswärts bereitwilligst.



Am Freitag den 2. November d. J. werde ich einen **grossen Transport** von **schönen jungen ostfriesischen Kühen** (theils ganz hochtragend, theils frischmilchend mit Kälbern) sowie **sehr schönen Kalben** und einigen vorzüglichen Zuchtbullen auf dem Milchviehhofe in **Dresden** zum Verkauf stellen. Das Vieh wird am Donnerstag den 1. November d. J. frühmorgens dort eintreffen und wird unter sehr günstigen Bedingungen und weitgehendster Garantie für Gesundheit zeitgemäß preiswerth verkauft.

A. J. Stein,
Gmden in Ostfriesland.

Siegfried Schlesinger,

6 König-Johann-Straße 6.

Portièren,

abgepasst, mit angewebten Büschel-Fransen, Paar 4.50 Mk.

Teppiche,

Import echt persischer Teppiche in allen Dimensionen.

Portièren,

abgepasst, in eleganten Ausführungen, Paar 7 Mk. bis 60 Mk.

Teppiche,

deutsche und englische Axminster, von 10,50 Mk. bis 200 Mk.

Portièren-

Stoffe, glatt, in allen Farben, mit Franssen, Meter 75 bis 150 Pfg.

Teppiche,

handgeknapfte Smyrna-Teppiche, das Qu.-Meter 11 Mk. bis 22 Mk.

Portièren-

Stoffe mit effektvollen Traversstreifen, Meter 75 Pfg. bis 1,75 Mk.

Teppiche

in Brüssel, Tournay, Velours und Tapestry, von 10 Mk. an.

Portièren

für dekorative Zwecke, mit Seiden- u. Metall-Effekten, Paar 12 Mk.

Auswahl und Preise

müssen die weitgehendsten Ansprüche befriedigen, während der grosse und schnelle Umsatz in diesen Artikeln für geschmackvolle und frische Waaren Sorge trägt.

Dresdner Nachrichten. Nr. 2. Seite 10. vom Sonnabend, 17. März 1894

Dresdner Allgemeine Versicherungs-Anstalt

in Dresden, Waisenhausstrasse 14, I., Ecke Prager Strasse.

Auf Gegenseitigkeit gegründet 1863.

Versicherungs-Ämter:

Lebens- und Sterbegeld-Versicherung, Anstehen- (Kinder- bez. Militärdienstlosten-) und Alters-Versicherung, Kranken- und Gesundheitspflege-Versicherung.

Billige Prämien, Uebernahme des Kriegsrückfalls, Veleitung, Rückkauf, Unverfallbarkeit der Police nach dreijährigem Bestehen der Versicherung. — Der erzielte Geschäftsgewinn wird statutenmässig alljährlich an die Versicherten als Dividende vertheilt. — Die Verwaltung legt sich nur aus Versicherten der Anstalt zusammen, welche von der Generalversammlung gewählt werden, darum auch humanste Regulirung, geringer Verwaltungsaufwand.

Tarife und Prospekte stehen gratis zur Verfügung. — Vertreter, namentlich in der Versicherungsbranche mit Erfolg thätig gewesene, unter günstigen Bedingungen gesucht.



In grösster Auswahl alle Sorten

eiserne Ofen u. Sparherde,

Feuengeräthständer mit Einlage, Ofenvorsetzer, Ofenschirme, Kochgeschirre, Kohlenkasten, Regenschirmhalter, Christbaumdillen, Fernsprecher 455.] empfiehlt billigt [Fernsprecher 455.

Julius Beutler, 15 Wallstr. 15.

Ausführung einfachster als auch luxuriöser Beerdigungen in silberner & schwarzer Ausstattung.
Eigne Sargfabrik (gegründet 1844)
Erstes Trauerwaaren-Magazin.
Feuerbestattung Gotha.
Sparkasse für Begräbnisse.
Überführung Verstorbener in In- und nach dem Auslande.

PIETÄT & HEIMKEHR

Besorgung aller auf das Beerdigungswesen bezügl. Angelegenheiten als Bestellung der Heimbürgin Grabgesang, Blumenschmuck etc. und vor allem die erforderlichen Besorgungen bei der Kirche hier sowohl als AUSWÄRTS durch das:

Hauptbureau: **26. Am See 26.**
Filialbureau: { 37 Bautznerstrasse 37. / 41 Mathildenstrasse 41.

DRESDNER Beerdigungs-Anstalten

Linoleum.

Grösstes Lager nur bester deutscher u. engl. Fabrikate. Glattbraun, Parquet- u. Teppichmuster.

Linoleum englisch, 178-183 Ctm. breit, à 2,50, 3, 3,60, 4, 5,25-6,50 Mk. pro laufd. Meter.

Linoleum deutsch, 200 Ctm. breit, à 3,50, 3,75, 5, 5,50, 5,70, 6,00-7,75 Mk. Meter.

Linoleum Granit und Inlaid durchgefärbt.

Linoleum-Teppiche 150/200, 180/250, 200/300, 230/370, 270/360 Ctm.

Linoleum-Läufer und Vorlagen in allen Breiten bez. Größen.

Linoleum-Pappe. Linoleum-Bohnermasse.

Auf Wunsch wird das Legen des Linoleums von mir übernommen und von eigenen Leuten in fachkundiger Weise ausgeführt.

Bei Baarzahlung 4 Proc. Rabatt.

C. Anschütz Nachf., Altmarkt 15,

Linoleum-, Teppich- und Möbelstoff-Geschäft.

Versandt

nach allen Stationen des Vellopostvereins.

Internationale Ausstellung Dresden Goldene Medaille.



Erste Dresdner
Special-Schrotbrot-Bäckerei
Dresden,
49 Ammonstr. 49.

E. Anger's verbess. altberühmtes Grahambrot

ist ein Brot, unerreicht an Güte u. Wohlgeschmack.
Von hohem Eiweiß- und Nährstoffgehalt.
Die einzig dastehende Fabrikationsweise,
die complicirte Reinigung der Kruste,
die Entfernung der den Magen reizenden Polsterer
sind Vortheile, die bei andern Grahambrot vergeblich zu suchen
sind. Es ist nach ärztlicher Vorsicht zu beobachten u. von ersten Verzeu
allen Verdauenden wärmstens empfohlen. Besonders nach ärztlichen
Gutachten: Angenehm, lieblicher Wohlgeschmack, leichteste Verdaulich
keit auch für den schwächsten Magen schon Morgens früh; ferner
wegen Verstopfung, Verklebung, Appetitlosigkeit und besonders
für Personen, die fibrende Lebensweise führen. Feiner empfehle ich

ff. Kraftzwieback.

Durch seinen hohen Eiweißgehalt eignet sich derselbe besonders
für Kinder, Mütter, Personen hohen Alters, Solche, die durch
Frankheit geschwächt sind, sowie für stark beanspruchte Nerven.
Vorzüglich zu Thee, Kaffee, Milch, Cacao u.

Schrotzwieback, Kinder-Nährzwieback,
Weinbeerbrot, sowie
Schrotbrotchen mit Rosinen, 2 St. 5 Pf., täglich
mehrmals frisch.

Karlsbader Radl-Zwieback.
Karlsbader Wasser-Zwieback.
Schwäbische Springerle, sehr beliebtes Thee-
und Dessert-Gebäck.

Dresdner Delicateß-Zwieback, als feinstes,
leicht lösliches Gebäck.

Feinstes Weizenschrotmehl.
Feines Roggenschrotmehl.
Pflanzeneiweiß-Biscuits.

Sie sind kräftig im Geschmack, von beträchtlich größerem Nähr-
werth und besser verdaulich, als die gewöhnlichen Biscuits. Sie
verbinden die Nährkraft des Fleisches mit der des Brotes.

Analyse.

Nach Prof. Dr. J. König enthalten		dagegen Englische Biscuits	
diese Biscuits		Wasser, Eiweiß,	
Wasser	6.56%	7.45%	Wasser,
Eiweiß	24.84	7.18	Eiweiß,
Fett	11.20	9.28	Fett,
Zuder	9.04	17.02	Zuder,
Stärke u.	43.11	58.08	Stärke u.,
Salz	0.51	0.16	Salz,
Calce	4.74	0.83	Calce.

Grahambrot-Verkaufsstellen: Gammann, Grunertstr. 12; Winkelmann, Trompeterstr. 2; Kehler, Rednandstr. 7; Oeh, Webergasse 27; Voigt, Ede Circus u. Grunertstr. 7; Och, Raubochstraße 29; Wöltner, Streblenerstraße 22; Dietrich, Gertrudenstr. 13; Dinkel, Willingerstr. 52; Jenfer, Marienbühlstr. Ede Wiesthölzerstr. 11; V. Graupner, Wildschichtstr. 53; Silbermann, Annenstr. 14; Finger, Blauenbergstr. 52; Neul, Blumenstr. 37; Schmidt, Stephanienplatz 4; Noack, Reihigerstraße; Liebich, Dürenstr. 38; Finger, Streibergstr. 14; Gähler, Georgplatz 1; Neuhof, Sachsenallee 3; Lehmann, Nicolaistr. 12; Oulisch, Sachsen-Allee; Adler, Hofmeisterstr.; Silbermann, Lindenaustr.; Petermann, Lütichowstr. 10; Franz, Falchow, Nützenstraße 39; W. Dinkel, Wittmerstr. 8; W. Dinkel, or. Weidengasse 21; Ludowisko, Lütichowstr. 19; Paul, Lehmann, Wallenhausstr. 28 (Ede Victoriastr.); Zimmermann, Ede Schnorr u. Weidengasse 5; Straße 17; Neustadt: J. A. Dulsch, Martin Lutherstr. 5; Th. Keller, Kammerstr. 42; Unger, Königsbrüderstr. 64; Polzstatter, Forststraße 25; Braun's, Brömliederlage, Rathhausstr. 1; Hauptstr.; Stark, Baumstraße 18; Bayer, Weidengasse 61; Strohlein; Paris, Weidengasse; Plauen; Raiten, Falkenstr. 51; Blasowitz, Narrohn, Delicateß-Geschäft, Schillerplatz 1b; Löbau, Jacob, Baderstr. Altmarkt; Tharandt; Kirchen, Würzburg i. Bay.; Jof. Schäfer.

Pflanzen-Eiweißstoffes

Ist nachgewiesen durch eingehende Versuche in ersten physikalischen
Laboratorien, unter anderem des Herrn Professor Dr. von Voit,
Dr. Kornath, Professor Dr. Gruber, nach denen festgestellt, daß
das von uns dazu benutzte patentirte Eiweißmehl den vollkommen
gleichen Nährwerth wie Thiermilch besitzt.

Warnung.

Es ist vorgekommen, daß minderwertige Waare unter unserer
Marke verkauft worden ist. Ich mache darauf aufmerksam, daß
unser Brot allein echt ist mit E. Anger bezeichnet. Wieder-
holungen werde ich unmissverständlich bestrafen lassen.

Alwin Mucke,

prämirt Internationale Ausstellung Dresden,
Goldene Medaille.



Prämirt: Brüssel 1876, Stuttgart 1881, Porto Alegre 1881, Wien 1883.

Burk's Arznei-Weine.

Von vielen Aerzten empfohlen. In Flaschen à ca. 100, 250 und 500 Gramm.
Die großen Flaschen eignen sich wegen ihrer Billigkeit zum Kargebrauch.
Burk's Pepsin-Wein. (Pepsin-Extr.) Verdaulichkeitsmittel. Dieslich bei schwachen
oder verstopfendem Magen, Sodbrennen, Verschleimung, bei den Folgen übermäßigen Genußes
von Spirituosen etc. In Flaschen à M. 1.-, M. 2.- und M. 4.-.
Burk's China-Malvanier, ohne Eisen, ohne
selbst von Kindern gern genommen. In Flaschen
à M. 1.-, M. 2.- und M. 4.-.
Burk's Eisen-China-Wein, wohlgeschmeckt
und leicht verdaulich. In Flaschen à M. 1.-
M. 2.- und M. 4.-.
Man verlange ausdrücklich: Burk's Pepsin-Wein, Burk's China-Wein
u. s. w. und beachte die Schutzmarke, die jeder Flasche beigelegte Be-
schreibung sowie meinen auf jeder Etikette befindlichen Namenszug.
Detail-Verkauf nur in Apotheken.

Zu haben in den Apotheken
Hauptvertrieb:
Möhre-Apothekere von Gebr.
Streichmann in Dresden.

Adolph Renner

Kinder-Garderobe

DRESDEN

Altmarkt 12

Aromatisches Zahn- und Mundwasser

erhält die Zähne gesund,
verhindert das Anhaften von Zahnstein,
vernichtet jeden Säurekörper,
beseitigt üblen Geruch der Mundhöhle,
erfrischt die Lippen und
kräftigt das Zahnfleisch.

Allein echt in Flaschen à Mark 1.- bei
T. Louis Guthmann,
Schloßstraße 18, Weidengasse 31, Baumgasse 31.

**Wasch-
geschirre**

R. Ufer
Nachf.
Carl Anhäuser
König Johannstr.

für jedes
Zimmer passend,
in jeder
Preislage.

Riessner Patentofen

von C. Riessner & Co., Nürnberg
ununterbrochen brennend, mit Ventil-
kation, Luft- und Abgaswärmeausnutzung,
sowie vollständiger Ascheverwertung.
Nationale, der Gesundheit zuträglich
und bezahlbare Heizung.
Diese Ofen überbieten alle anderen
Permanenzbrenner durch überaus hin-
reichend vereinfachte Regulirvorrichtung,
welche salische Behandlung un-
möglich macht. Erst durch diesen
Patent-Regulator ist Gewähr dafür
gewonnen, daß der Ofen diejenige Wärme
abgibt, welche gerade verlangt ist und daß er in
baldmöglichstem Brennt, daß i. B. ein Zimmer von 80 cbm bei einem
Kohlenverbrauch von 7 bis 8 kg pr. 24 Stunden völlig
ausreichend geheizt wird. Außerdem sind die Ofen von
vollendeter Schönheit und trotz aller Neuerungen und Ver-
besserungen nicht theurer als andere Dauerbrandöfen.

**Vollständige
Gebrauchsanweisung:**
„Man stelle den Regler auf die gewünschte
Heuerstärke.“

Niederlage: **Heder's Sohn, Dresden.**

Bambus-Möbel, Holzwaaren aller Art

für Holzbrand, Kerbschnitt, Malerei, Tapis-
serie etc.

eigener Fabrikation
empfehle in reichster Auswahl billigt.

H. Lippe,

Moritzstrasse 1, im neuen Palais de Soze.

Gemüse-Conserven

	Empfehlen von unseren				
	1/2 Pfd.	1 Pfd.	2 Pfd.	3 Pfd.	4 Pfd.
Stangenbarrel, extraktlos	125	230	390	430	
do. stark	110	200	280	380	
do. prima	85	155	230	300	
do. extra	75	125	190	260	
Schnittbarrel, extraktlos	50	80	130	200	
do. extra	35	60	100	150	
Gemüsebarrel, ohne Kapseln	30	40	60	100	125
Zwergelfbein, prima	60	100	150	200	
Stangerichoten, prima	45	75	130	200	
do. extra	50	80	130	200	
Schoten, feine junge	30	50	75	120	
do. junge	30	40	60	75	
Schnittbohnen, prima	40	60	80	100	
Bruchbohnen, extraktlos, Best la. Steinpilze	50	75	130	180	
do. extra	40	60	100	150	

Haricots-verts, Flageolets, Artischocken, Cardis,
Carotten, Morcheln, Stacheln, Melange-Gemüse,
Tomaten, Champignons, Trüffeln.

Lehmann & Leichsenring,

Royalhohe Hoflieferanten
Pragerstrasse Nr. 15.
Größtes Spezial-Geschäft der Conservenbranche.

Eisenwerke Gaggenau A.-G.

Dampf- Patent- System Friedrich v. 1/2-30 Pferdekr. 1500 Hückel im Jahr. Real-Motor & Eisen- Fabrik Gaggenau. Hochdruck-Expansions- Maschinen	Landwirtschafts- Werkzeug- & Gewerbeschleppen. Wasserpumpen, Hülfs- maschinen, Schraub- maschinen, Schraub- mühlens. Haushaltungspartikel. Waagen, Säpmpressen, Lehrer etc. Eisen- u. Metall-Glaserei. Bau-Maschinen- und Kesselsbau. Automaten u. Luftwagen. Gasartikel. Gaskocher, Gaskessel, Gasregulator, Gas- brenner etc. Emaillewerk. Kunstgegenstände, Ornamente, Fassaden, Friesen, Schriften und Reklameschilde.	Badema-Fahrräder Anerkannt bestes Fabrikat nur neue Mod.-Be. Solid, hochbelastet und leichtlaufend mit Klemmen- und sämmlichen Pneumatis- chen Reifen. Lagerer, etc. Laternen, Glocken, Gepäck- halter, Pumpen, Huppen etc.
---	--	---

Streu und grüne Vogeln. New-Robin,
Alexandersittich, Baumfittich, Baumfittich
(Nothelfer), Wellenfittich, Anserin, Auer-
hahn, Sandhuhn, Wachtel, Rebhuhn,
Reisvogel, Kranich, Schnepf, Scharbe,
Gänschen, dreifarbiges Huhn, Waldhuhn,
Kalmus, Seidenhuhn, Goldhuhn, amerik.
Sperdrossel, sehr gute Sänger, farbige
Sperdrossel, deutsche Wachtel, Nachtigal,
Alles in großer Auswahl u. nur gesunde Thiere.
Reine Hühner für Haus- und Stuben-Vogel.
Reiches Futter für Wald- und Stuben-Vogel.
Präparirtes Hühnerfleisch, den Geruch der Rohgä-
be verbindend, Krankeiten verhütend. Billigste Preise, weite Be-
dienung. Zool. Pandina „Ornis“, Grunertstraße 15.

Dresdner Nachrichten.
Nr. 298. Seite 21. Donnerstag, 25. März 1894

Verteiler für Baden, Thüringen u. Sachsen.
Wilm. Ludw. Bräuer, Leipzig, Fiedrichstraße

Ross- u. Fohlenmarkt zu Döbeln

auf dem Niederwerder daselbst
Donnerstag den 1. November 1894.
Standgeld wird nicht erhoben.

Döbeln, am 16. Oktober 1894.

Der Stadtrath.
Ziele, Bürgermeister.

Bronzwaaren-Fabrik von K. A. Seifert.
Grösste u. leistungsfähigste Fabrik Dresdens
für
Kron-Leuchter und Lampen
jeder Lichtart.
Alleinige Verkaufs-Niederlage:
Pragerstrasse 29.
Fabrikpreise. Fabrikpreise.



Kemmerich's
Fleisch-Extrakt — Pepton — Bouillon
ist soeben auf der Weltausstellung in Antwerpen der
= „Grand prix“ =
die höchste Auszeichnung, zuerkannt worden.
Weiter wurden die Kemmerich'schen Produkte in den letzten Monaten ausgezeichnet auf der
Internat. Ausstellung für Volksernährung, Wien, Juli 1894, mit der Gold. Medaille,
Deutschland, Ausstellung für Volksernährung, Kiel, August 1894, mit der Gold. Medaille,
Internat. Ausstellung für Volksernährung, Dresden, Sept. 1894, m. d. Gold. Medaille.

Großes Lager
neuer und gebrauchter
Drehbänke,
Bohrmaschinen,
Feldschmieden,
Schraubstöcke,
Feilen,
sowie
Schlosser- und Schmiede-
Handwerkzeug,
Transmissionen,
Riemenscheiben etc.
zu billigen Preisen bei
Gebr. Joachimsthal,
Werstraße 3.

Regen-
Schirme
empfiehlt
in grossartigster Auswahl
C. A. Petschke,
17 Wilsdrufferstr. 17.
Reparaturen und Bezüge sofort.

Seelig's Feinste
Kaffee-Essenz
ist anerkannt
die beste, ergiebigste
und daher billigste,
wovon sich jede Hausfrau im eigensten
Interesse durch einen Versuch überzeugen wird.
Zu haben in 5, 2 1/2, 2, 1/2 und 1/4 Kg. Dosen



40 Jahre bekannt und bewährt! 40
Die Lairitz'schen Waldwoll-
Unterkleider etc.
aus Remda in Thüringen,
ein ausgezeichnetes Zeug aus. Erfahrung, sowie
Waldwoll-Watte, Waldwoll-Oel u. dergl.
gegen Rheumatismus und Gicht.
Für Dresden nur allein hier zu haben bei:
Hofschneider F. W. Emrich, Waldenhausstr. 25,
und Oscar Lehmann, Schloßstr. 21.

Avis für Maschinenbauer
und Unternehmer!
Wegen Uebernahme einer größeren Fabrik in Deutschland ist
eine in der altbekanntesten Großindustrie-Stadt **Görsau** (Ergebirge)
eingerrichtete **Maschinenbauwerkstätte**, nämlich insbesondere
für **Mühlbau und Landwirthschaft**, an einen geachteten
Unternehmer käuflich zu überlassen. Die Einrichtung ist für
Treiber in Eisen und Holz, Tischlerei mit Gatter- und Kreis-
sägen, Schlosserei und Schmiede. Die Lokalitäten sind geeignet,
mit spärlicher Wasserkraft im besten Betriebe. Ein dem Unter-
nehmer angehöriger Fachmann steht zur weiteren Disposition.
Zuschüssen um nähere Auskünfte sind zu richten unter Chiffre
„**Werkstätte K. S.**“ an die Administration des „**Deutschen**
Volksblattes“ in Romtau.

Hatergrütze,
im Ganzen und Einzelnen, empfiehlt in verschiedenen
Arten immer frisch
Max: Wagner, Wallstraße 13.

Bau-Materialien,
als: Balken, Sparren, Dielen, Matten, Thüren, Fenster, Regulle-
Schüts, Radelöfen, Gass- und Wasserleitungs-Gegenstände,
300.000 Stück Dachziegel
und zu verkaufen beim Abbruch der Gebäude **Landbau-**
straße, Zehnhäuser- und Rumpfschnecke. Näheres beliebit.

Internationale Ausstellung Dresden
Goldene Medaille.
Deutsche Schaumweinfabrik
Wachenheim
(Rheinpfalz)
empfiehlt ihre vorzüglichsten, mit dem Ehren-
preise der Stadt Leipzig ausgezeichneten
neuen Marken:
Blau-Etikett 2 Mk.
Weiss-Etikett 3 Mk.
Kaiser-Perle 4 Mk.
in 1/2, 1/4 und 1/8 Fl.
Preislisten gratis und franco, auch in den
Niederlagen erhältlich.
Generalvertreter:
Moritz Canzler & Co.,
Dresden-A., Kaiserhof.
Niederlagen:
In Dresden-Altt.:
Otto Bischoff, Blomachst.
Rich. Fischer, Mathildenstr.
H. Fritsche & Co., Ecke der
Kalten- u. Ammonstr.
Germ. Fleischer, Etzelenstr.
Str. 44.
Moritz Dennis & Co.,
Otto-Allee.
Carl Otto Jahn, Wils-
druffer Str.
Germ. Kempf, Blümlinger Str.
Otto Rappich, Blümlinger-
u. Mathildenstr.-Ecke.
Alfred Riemann, Glasplatz.
Lehmann & Leichnering,
Kgl. Hofstr., Säger Str.
Bruno Weisner, Kreuzstr.
J. W. Müller, Amalienstr.
Dennis Schmidt Nachf.,
Lüttichaustr.
Th. Tschir Nachf.,
Weidenstr.
Carl Wörner, Strubeit.
G. Krause, Ketschstr. 16.
Niederlagen stets zu errichten gesucht.
Albin Voigt, Weinhand-
lung, Frauenstr.
Weiß & Gente, Kgl. Hofstr.,
Schloßstr.
Otto Wiedemann Nachf.,
Nietzschestr. 12.
Neustadt:
Julius Adler, Königsbr. Str.
G. A. Feig, Hauptstr. 8.
Eugen Gausauge, Kö-
nigsbrüder Str. 74.
E. Hoffstädter, Hauptstr. 8.
Dr. 40 u. Poststr. 26.
Hr. Klemm, Kurfürstenstr.
Th. Meisch, Hauptstr.
Paul Möhrer, am Markt.
Fr. Wollmann, Hauptstr.
Jul. Stein, Königsbrüder
Str.
In Blasewitz:
Edmund Scholz,
Bernhard Schröder.
In Loschwitz:
E. C. Meiser.
In Striesan:
Paul Engelmann.

Alleinige Niederlage
der sächs.
Bronzwaaren-
Fabrik,
Wurzen
Ebeling & Crooner,
Rathenhausstr. 19, Bieringhaus-Friedrichs-Ange.
Komplette
Einrichtungen
von
Schloßern, Villen, Landhäusern,
Hotels, Geschäftslökalen,
Restaurationen etc.
für elektr. Licht, Gas, Petrol., Fernen.



Möbel-Magazin
J. Ronneberger,
Dresden, Scheffelstr. 1, Ecke Altmarkt,
Eingang nur Scheffelstrasse 1.
Fernsprecher Amt 1. 756.

Großes Lager
fertiger
Polster- und
Tischler-Möbel,
Spiegel und Stühle
von den einfachsten bis zu den
eleganteren Formen und Aus-
führungen.
Garantie in jeder Weise.
Ausf. Preisverzeichnisse
mit Zeichnungen auf
Wunsch kostenlos.
Verpackung u. Sendung
nach all. Stat. Sachens frei.




Professur im 24 Stunden
für 1 Mk. Gehalts.
Korridor-Lampe
Stück 1 Mark
empfiehlt
F. G. Petermann,
Dresden,
8 Galeriestrasse 8.
Pyroka,
neues, praktisches Taschen-Länd-
reutlicht, empfohlen a. Bod. 20 B.
Weigel & Zeeh,
Dresden-A.,
Marienstrasse Nr. 12.



Treppeleitern
Malerleitern
F. Bernh. Lange
Amalienstr. 11 u. 12.
Die größte Auswahl in
Waschmaschinen,
Dringmaschinen,
Mangelmaschinen,
Drehmangeln
2c. 2c.
bietet das Verkaufslokal der be-
kannnten Spezialfabrik von
Albert Heimstädt,
Am See, Ecke Margarethenstraße,
Fernsprecher 1715.



Schlaf-Sophas,
aufeinanderbau mit gutem
Polster von 10 Mk. an
empf. zu billigen Fabrikpreisen
Rich. Mann,
Fabrik: Pöbtau,
Filiale: Marienstraße 32.



Gedächtniss-
Thaler 1894
an die Ausdehnung Sr. Maj.
Kaiser Wilhelm II. u. Fürst
Bismarck (Weder Brustbilder
u. Schrift), sowie Gedächtnis-
Thaler 1894 an die Vollend-
ung des neuen Reichstags-
Gebäudes, Preis à Wk. 5.10
incl. Porto. Münzen-Sammlern
Katalog gratis. Ankauf all. Arten
Münzen u.
R. Schumacher,
Münzenhandlung seit 1874,
Berlin C, Königsstr. 14 a.

Haar-Ausfall,
Schuppen u. Kopfschuppen
behebt man sofort durch die
ärztlich empfohlene Franz
Kuhn'sche Haarwuchsstärke
(Wk. 1) und Schuppenomade
(Wk. 1.50). Man verlange
daher stets die Haarwuch-
stärkung von Franz Kuhn,
Karl, Nürnberg. In Dresden
bei: **Weigel & Zeeh,** Re-
ventstr. Ernst Hey Neff.,
Amalienstr. 62; **J. John Neff.,**
Bettnerstr., u. **Fried. Woll-**
mann, Neut., Hauptstr. 22.
Sauerkraut,
echtes Mandeburger, Wk.
5.10. Wiederverkauf in G.
Mühlung. **Behrend's Gut-**
terhandlung, Scheffelstr. 16.

Dresdner Nachrichten.
Nr. 298. Seite 22. — Donnerstag, 25. Oktbr. 1894

Sch...
Hya...
Unter...
in Blau...
Quasim...
und de...
sich dem...
das die...
sind die...
das die...
sich die...
Wille...
Blühen...
Farben...
Wohle...
welche...
und die...
deren...
aus ha...
Welo...
hiden...
Januar...
Fenster...
Quasim...
Beion...
Quasim...
in eine...
gewähr...
Spreck...
Entwei...
und...
schöner...
bis zu...
können...
Ingle...
Blumen...
Pflanz...
und...
bracht...
reits b...
belegen...
Die...
Oktob...
zum...
auf G...
Pflanz...
Töpfe...
Jeder...
jequin...
36...
12...
in 12...
12...
in 12...
Sala...
Berg...
prakti...
12...
Quasim...
Tulpe...
Stille...

Offene Stellen.

Schreiber und Expedienten
Berein 1858
Hamburg, Reichstraße 1.

Kolporteur gesucht,
welcher in Dresden die
Berthelung einer Klammert...

Lehrling
mit guten Schulkenntnissen
unter günstigen Bedingungen...

Maurer
werden angenommen
Semperstraße 2.

Spulerinnen
oder in Spinnereien
geweihte Mädchen...

Offene Stellen.
Herm. Köber, Dresden.

Oberschweizer,
verheiratet, mit 2 Weibern...

Stellen-Gesuche.
Bin ein jung. ges. Mädchen...

Stelle gesucht,
am liebsten in d. Fam.
Anschl. ev. Weib. Offerten...

Ein Arzt
sucht für seine Schwester
Stellung zur selbständigen...

Ein junger, gebildeter und
bestimmter Kaufmann...

Molkereifach
zu erlernen, sucht fortw.
unter den günstigsten...

Jüngerer, tüchtiger
Modellleur,
tätigste Ciseleur...

Theilhaber
mit Kapital gesucht.
Weil. Off. unter N. 275...

Oberschweizer-
Gesuch.
Gesucht wird zum 1. Januar...

Kutscher
für Vorkaschire, bei hoh. Lohn...

Bautechniker
fortw. gesucht.
Weil. Off. unter N. 275...

Wer
keinen Garten gut und praktisch
angelegt oder umgeändert haben...

Wer
keinen Garten gut und praktisch
angelegt oder umgeändert haben...

Wer
keinen Garten gut und praktisch
angelegt oder umgeändert haben...

Wer
keinen Garten gut und praktisch
angelegt oder umgeändert haben...

Wer
keinen Garten gut und praktisch
angelegt oder umgeändert haben...

Wer
keinen Garten gut und praktisch
angelegt oder umgeändert haben...

Junger Mann,

gewohnt als Kassierer tätig,
sucht als solcher oder als Kassier...

Geldverkehr.
Welche
Brauerei

gewährt einem Wirth
auswärts (Berliner Bahn)
12,000 Mark...

aus Hypotheken
und Wechsel,
sowie Zinsbuch...

Geld
auf Hypotheken
und Wechsel...

Herm. Köber, Dresden.
Kapitalisten,

welche reichlich sind, in einem
solchen, aufzunehmend...

6000 Mk. ?
So. Mlle. Theilhaber...

J. WEHL
Bank-Geschäft
FRANKFURT A. M.

Stiller
Associé
mit ca. 15,000 Mk. Einlage...

Anst. d. Wittwe
bittet erbetend eine
Frau um ein Darlehen...

Braunkohlen-
Unternehmens
in der Nähe Leipzigs...

Teilnehmer
oder Käufer
mit größerem Kapital...

Mark 6000
gegen Hypothek...

100,000 Mk.
5proc. Prioritätsanleihe...

Haus
eine 2. Hypoth. in 30-40 Mk...

L. Binderin,

tüchtige in f. Arbeit, sucht im
November Stellung...

Pensionen.
In kl. Pensionat

finden noch einige in
Wädchen liebes. Aufnahme...

Privat-
Entbindung.
Damen in dist. Verh. finden...

Junge Dame
findet dist. Verh. in eigener
Villa bei Dresden...

Damen find. höchst dist. fr.
Aufn. b. H. verm. Götze...

Damen finden dist. fr.
Ausnahme b. H. Kemmer...

Damen bei. Stände f. l.
lieber Aufn. b. H. v. Baumann...

Vermietungen.
1 gr. Parterre
für jedes Geschäft...

Möbl. Villa
in Ritzdorf sofort zu verm.

Billige
Wohnungen,
je 2 Zimm. 1 Kammer...

herrsch. Wohnung
von 7 Zimmern zu vermieten...

Villen-
Grundstück,
1/2 Stunde von Bahnh. Goldb.

Guts-
Verpachtung.
Ein
schönes Landgut...

Guts-
Verkauf.
Das zu Großdrebitz...

Zuvermieten
vom 1. Januar 1895...

Restaurant-Local
in der Umgebung od. nächster
Nähe Dresden...

Löwenstraße 8 und
Ecke Nord- u. Löbauerstr.

Zu Ausstellung od. Musterlager
planet sich vorzüglich ein schöner...

Villa mit großem
Garten
Schubertstraße 3.

Grundstücks-
An- und Verkäufe.
Bad-Verkauf.

Wer baut ein
Fabrik-Gebäude
von ca. 15-18 Meter Front...

Villa,
für 2 Familien passend...

Mühlen-
Grundstück,
1/2 Stunde von Bahnh. Goldb.

Guts-
Verpachtung.
Ein
schönes Landgut...

Guts-
Verkauf.
Das zu Großdrebitz...

Zuvermieten
vom 1. Januar 1895...

Restaurant-Local
in der Umgebung od. nächster
Nähe Dresden...

Unter
Brandkasse
mit 800 Mk. Anzahlung...

Ein Gut
in bester Lage nahe der Stadt
Gainsheim...

Unter
Brandkasse
mit 800 Mk. Anzahlung...

Ein Gut
in bester Lage nahe der Stadt
Gainsheim...

Unter
Brandkasse
mit 800 Mk. Anzahlung...

Ein Gut
in bester Lage nahe der Stadt
Gainsheim...

Unter
Brandkasse
mit 800 Mk. Anzahlung...

Ein Gut
in bester Lage nahe der Stadt
Gainsheim...

Unter
Brandkasse
mit 800 Mk. Anzahlung...

Ein Gut
in bester Lage nahe der Stadt
Gainsheim...

Unter
Brandkasse
mit 800 Mk. Anzahlung...

Ein Gut
in bester Lage nahe der Stadt
Gainsheim...

Unter
Brandkasse
mit 800 Mk. Anzahlung...

Ein Gut
in bester Lage nahe der Stadt
Gainsheim...

Unter
Brandkasse
mit 800 Mk. Anzahlung...

Ein Gut
in bester Lage nahe der Stadt
Gainsheim...

Unter
Brandkasse
mit 800 Mk. Anzahlung...

Ein Gut
in bester Lage nahe der Stadt
Gainsheim...

Dresdner Nachrichten.
Nr. 298, Seite 24.
Donnerstag, 25. Oktbr. 1894.

Vertical text on the right edge of the page, likely from an adjacent page or a continuation of an advertisement.