

Sigfried Schlesinger, Dresden

Morgenröcke, Blousen und Unterröcke.

Vorzügliche Stoffe.

Diagonal-Cheviot, marinellblau, tabak-
farben, Blousen-Tailen mit abnehmbaren
Kragen und Manschetten, sehr elegant, à M. 36.00
hellgründigem Battist, gestreift mit
Prima Elsasser Levantine, hell und
M. 8.75
bestem baumwollenen Zephyr, hell- und
M. 11.50
Prima Rips Piqué, hell- und dunkel-
M. 11.50
Prima Rips-Piqué, hellgründig, sehr
M. 11.50
Prima Rips-Piqué, Matrosen-Façon, fesches
Damen, à M. 18.50
Prima Rips-Piqué, schwarz-weiss und
mit apertem Gallon besetzt, à M. 21.00
tiefem Leinen, à M. 5.25
Blaudruck, à M. 4.00

Blousen und Matinés.

Blousen, waschechten Barchent mit Koller,
Volant und Bandschleifen, à M. 4.00,
Foulé in allen Farben, mit Koller
à M. 10.50
Foulé mit Matrosen-Kragen und
schwarzem Kragen und Spitze, hochlegant,
à M. 11.50



Reinw. Cheviot-Costüm.
bestehend aus Rock mit Blousen-Taille
d'blau, à M. 21.



Costüm
aus reinw. Foulé, blau u. weiss karriert,
mit d'blau Jäckchen, à M. 27.



Reinwollenes Cheviot-Costüm
in dunkelblau und braun und Blousen-Taille mit
ausgeschlagenen Gallons à M. 25.



Reine Crêpe-Blousen
mit abnehmbaren Schleifen, à M. 8.25.



Gemusterte Mousseline-Blousen.
aparte neueste Façon, à M. 5.50, 6.00, 7.75.

Damen-Blousen.

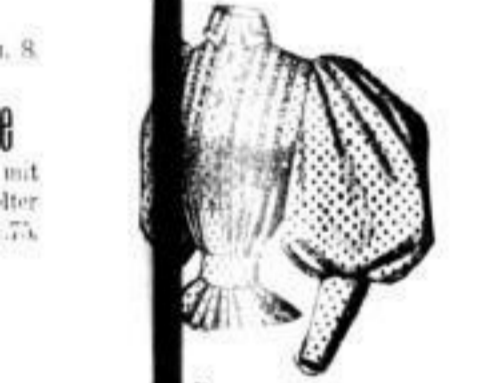
Blousen aus Elsass-Levantine, hell und dunkel, mit und ohne Gallons, mit Spitze
oder Filzchen und Glockenärmel, à M. 1.80, 1.95, 2.35, 3.75.
Blousen aus Prima Battist, hellgemustert und einfarbig, mit Plissé- und Borden-
besatz — mit Revers und schwarzem Stickereibesatz — mit Matrosen- und
Gallon- oder mit Stickerei-Koller, à M. 2.50, 3.50, 3.75, 4.00, 5.50, 6.75.
Blousen aus Satin, einfarbig und gemustert, in reizenden Dessous und aparter
Ausführung, à M. 3.25, 4.00, 4.75.
Blousen aus Rips-Piqué und Zephyr, hellgemustert, ganz glatt, mit Spitzenbesatz,
mit Matrosenkragen und Schleifen oder mit Matrosenkragen und Stickerei-
besatz, à M. 3.75, 5.25, 8.00, 9.00, 10.00.
Blousen aus Mousseline de laine, einfarbig und gemustert, in eleganten Façons
und schönen Mustern, à M. 4.00, 5.50, 7.25, 9.00, 10.00, 11.00.
Blousen aus halbwoll, Crêpe und reinwoll. Foulé, schwarz und farbig, mit Jabot —
gezogenem Koller und Spitzenbesatz, gewaffltem Koller — reichem Soutache-
Besatz, à M. 4.25, 4.75, 6.75, 7.25, 7.75, 9.00, 10.50.
Blousen aus Gloria- u. Fouleard-Seide, in eleg. Ausf., à M. 12.00, 14.00, 15.00, 18.00-20.00.
Blousen aus Taffet und Mevilleux-Seide, schwarz und farbig, à M. 14.00, 16.00,
19.00, 22.50, 24.00, 27.00.

Vielbegehrte Neuheit.

Damen-Oberhemden mit Steh- od. Umleg-Kragen u. Manschetten-Aermeln,
einfarbig weiss, blau, rosa oder gemustert in denselben Farben,
à M. 3.25, 3.75, 4.50, 5.25, 6.00, 7.50.



Loden-Costüm,
grau u. mode, aus reinwoll. guten Loden,
à M. 17.50.



Battist-Blousen
à M. 3.75, 4.00, 5.00.

Farbige Costüm-Röcke für Damen

in reinwollenem Lodenstoff,
grau modfarben,
à M. 6.00, 7.25, 9.50, 10.50,
in reinwoll. Cheviot d'blau
u. schwarz, à M. 9.50, 12.00.



Levantine-Unterrock
mit Volant u. Kante,
à M. 1.95, 2.70.



Lustre-Unterrock
mit 1 u. 3 Vol. u. Soutache
besetzt, à M. 4.00, 5.00, 6.25.



Jupon-Unterrock,
mit und ohne Borden-Besatz,
à M. 3.50, 4.00, 4.75 - 8.50.

Frauen-Oberrocke

in Blaudruck, Crêtonne,
Lustre, mit u. ohne Volant-
Schlängstreifen,
à M. 2.40, 2.70, 3.00, 3.85.

Sonn- und Regenschirme in neuesten Neuheiten.

Damen-Leib-Wäsche.

Tag- und Nachthemden aus Prima Hemdentuch,
Battist und Leinen, à M. 0.95, 1.10, 1.25, 1.45,
bis 1.75.
Reinw. Kleider aus Stangenleinen, Hemdentuch, Croisé und
Seide, à M. 1.10, 1.35, 1.50, 1.80, 2.00, 2.30, 2.45, 2.60 bis 6.00.
Neutige-Jacken und Frisir-Jacken aus Stangen-
leinen, Damast, Battist, à M. 1.10, 1.25, 1.50, 1.75, 2.50
bis 3.00.
Strümpfe, schwarz und farbig, gewebt und gestrickt, in
Vizigne und reiner Wolle, sehr begehrt: gewebte,
farbige Strümpfe, à Paar M. 1.05.

Damen-Plaids, -Kragen u. -Chemisettes.

Spachtel-Kragen mit Zaeken, viel begehrt, à M. 1.00,
1.10, 1.50, 2.00, 2.15, 2.50, 2.75, 3.00, 3.50 bis 6.50.
Antoinette-Fichus aus Mull und Spitze, à M. 1.00, 1.25,
2.00, 2.50, 3.00, 3.25, 4.00 bis 6.00.
**Damen-Himalaya-Plaids, Damen-Velour- u. Cachemir-
Plaids** in reizenden Mustern, à M. 1.40, 1.65, 1.85, 2.15, 2.25,
2.75, 3.00 bis 15.00.
Damen-Chemisettes, mit und ohne Rückentheile, aus Battist, Rips,
Piqué, Seide, à M. 1.10, 1.15, 1.35, 1.60, 1.70, 2.00, 2.40 bis 7.50.
Damen-Chemisettes, gestreift, mit Steh- und Umlege-Kragen, aus
einfarbigem Zephyr und weissem Battist, à M. 1.25, 1.30, 1.50, 2.00.

**Steh- und Umlegekragen
Damen-Manschetten**
weiss, blau und rosa
à M. 75, 50, 55 und 75 Pf.

**Damen-Lavalliers
Damen-Regattes und Shlipse
Damen-Selbstbinder.**

Damen-Vorsteck-Schleifen und Fichus
sehr aparte Neuheiten, à 50, 60, 80, 90, 100 bis 150 Pf.
Damen-Gürtel
aus Leder und Gummi, mit eleganten Schössern
à 190, 200, 250 bis 525 Pf.



Morgenröckel aus Elsasser Levantine
mit reichhaltigem Volant u. Spitzenbesatz
à M. 6.75 bis 10.50.

Sigfried Schlesinger

Versandt nach Auswärts
gegen Nachnahme von
10 Mark an franco.