





Fremde Renten III; die Karte liefen sich auf der gestrigen Abg. ...

Rechnung: F. (Eink.) Credit 27,25, Debit 106,00, Treasorer ...

Verliches und Sächliches.

Wie aus Baden-Baden gemeldet wird, erfreuen Ihre ...

Se. Königl. Hoheit Prinz Friedrich August trifft am ...

Ihre Excellenz die Oberhofmeisterin Ihrer Majestät der ...

Vorher wohnte Se. Excellenz Staatsminister von ...

Das Zusammengehen der drei Ordnungsparteien ...

Die Wahlkreise der Reichstagswahl sind ...

Die Wahlkreise der Reichstagswahl sind ...

Die Wahlkreise der Reichstagswahl sind ...

Die Wahlkreise der Reichstagswahl sind ...

Mit der Beförderung des Obersten Kirchhoff, bisberigen ...

Am 9. April 1872 wurde das Gesetz die Reorganisation ...

Am 9. April 1872 wurde das Gesetz die Reorganisation ...

Am 9. April 1872 wurde das Gesetz die Reorganisation ...

Am 9. April 1872 wurde das Gesetz die Reorganisation ...

Am 9. April 1872 wurde das Gesetz die Reorganisation ...

Am 9. April 1872 wurde das Gesetz die Reorganisation ...

Am 9. April 1872 wurde das Gesetz die Reorganisation ...

Am 9. April 1872 wurde das Gesetz die Reorganisation ...

Am 9. April 1872 wurde das Gesetz die Reorganisation ...

Am 9. April 1872 wurde das Gesetz die Reorganisation ...

Von sächlichen Toden besag der verstorbene Staatssekretär ...

Die Hochlegung der Bodenbach-Dresdener Eisenbahn ...

Die Hochlegung der Bodenbach-Dresdener Eisenbahn ...

Die Hochlegung der Bodenbach-Dresdener Eisenbahn ...

Die Hochlegung der Bodenbach-Dresdener Eisenbahn ...

Die Hochlegung der Bodenbach-Dresdener Eisenbahn ...

Die Hochlegung der Bodenbach-Dresdener Eisenbahn ...

Die Hochlegung der Bodenbach-Dresdener Eisenbahn ...

Die Hochlegung der Bodenbach-Dresdener Eisenbahn ...

Die Hochlegung der Bodenbach-Dresdener Eisenbahn ...

Die Hochlegung der Bodenbach-Dresdener Eisenbahn ...

Triumph-Seife

Handwritten notes in the right margin.



















# Den historisch schönen Schillergarten in Blasewitz

mit prachtvollen Veranden und Terrassen, direkt am Elbstrom,

verbunden mit **Naumann's Weingrosshandlung,**

mit Beginn des schöneren Wetters bestens empfohlen haltend, erlaube ich mir, ein verehrtes Publikum auf meine **ausgewählte reichhaltige Speisekarte** und meine **vorzüglichen Weine**, die ich direkt beim Winzer kaufe und dementsprechend zu Preisen abgebe, wie solche am Rhein und an der Mosel üblich sind, ganz besonders aufmerksam zu machen. **Diners von M. 1.50** an werden sofort serviert. **Frühe Waldmeister-Sowle** per Flasche M. 1. **Bestgebackene Biere** einer Brauerei. Die Abgabe eines **vorz. Kaffees** mit den historischen Käsefäulchen und selbstgebackenen Kuchen nach rheinischer Art will ich nicht unerwähnt lassen.

Hochachtungsvoll **Hermann Naumann.**

**Specialausschank**  
des hochfeinen  
**echt Grosspriesner Böhmisches**  
wird in Kürze mit schneidiger Bedienung eröffnet.

**Restaurant Redlichhaus,**  
an der Carolabrücke Haus I. Ranges an der Carolabrücke  
empfiehlt seinen feinen, kräftigen  
**Mittagstisch,**  
im Abonnement 1 Mf. aufwärts.  
Hochfeines Würstel, Vilsner, direkt vom Fass,  
sowie hochfeines Würstburger Pilsbier. R. Wein.  
Hochachtungsvoll  
**Gustav Ritter,**  
früher Chemnitz Hotel Burg Wettin.

## Kleines Rauchhaus,

**19 Scheffelstrasse 19.**  
**I. Deutsches Volksrestaurant.**  
600 Personen fassend!  
Gemüthlich! Behaglich! Annehmlich!  
**Geehrten Familien auf's Beste zu empfehlen.**  
**Erakte Bedienung!**  
Täglich von früh 9 Uhr an große Auswahl in  
**Stamm-Frühstücken,**  
welche sofort serviert werden u. als vorzüglich anerkannt sind.  
Mittags von 12 Uhr an:

**Gr. bürgerl. Mittagstisch**  
zu nur kleinen Preisen.  
Nachmittags von 5 Uhr an größte Auswahl in  
**Stamm-Abendbrot.**  
Prinzip: **Kräftig! Reichlich! Gut!**  
Nur noch einige Tage Anstich von  
**Löwenbräu-Salvatorbier.**

!! Das Köstlichste, was es giebt!!  
Um geneigten Zuspruch bittet  
Hochachtungsvoll  
**Wilhelm Thormann.**  
**Gasthaus Heiterer Blick**  
**Niederlösnitz.**  
5 Minuten vom Bahnhof Kötzschenbroda, am Anfang  
zu den Aussichtspunkten.  
Bei Frühlings- und Sommerausflügen in die Gegend  
bietet ich mein schön gelegenes, astronomirtes Stablfestament  
mit allem schattigen Vorwerk, mit Veranda, großem eleganten Saal,  
schönen Garten und Gesellschaftszimmern, Kegelbahn, sowie  
guter geräumiger Stallung bei Zuführung bester und aufmerksamer  
kannister Bewirthung angelegentlich empfohlen.  
Hochachtungsvoll  
**Hugo Günther.**

## Schloß-Schänke Uebigau

ist unfehlbar der schönste Ausflugsort, mit Schiff oder  
durchs Gewässer!  
**Prachtvoller Aufenthalt! Vorz. Bewirthung!**  
Hochachtungsvoll **E. Siebert.**  
**Grantsplatten, Stufen, Ein Damen-Rover,**  
**Schwelle etc. liefert schnell neu, spottbillig zu verkaufen**  
**in bill. Schulse, Rosenstr. 23. I. Rosenstr. 46. Lederhandlung.**

# Lisbeth Weigandt & Co.,



**Hoflieferanten**  
Ihrer Majestät der Königin von Sachsen  
und  
Ihrer Kgl. Hoheit Frau Prinzessin Friedrich  
Leopold von Preussen,



**Schlossstrasse,**  
Eckhaus Wilsdruffstrasse, parterre und 1. Etage.

# Modell-Hüte

von **Paris, London, Wien.**  
Eigene Modelle nach bekanntem Geschmack und in jeder Preislage.

Hierdurch beehre ich mich ergebenst anzuzeigen, daß ich  
**König-Johannstr. 8 (Zacherlbräu)**  
ein weiteres  
**feines Cigarren- und Cigaretten-Geschäft**  
eröffnet und die Leitung desselben meinem langjährigen treuen Mitarbeiter Herrn **Otto Gentschel** übertragen habe.  
Meinem Bestreben getreu, werde ich mir angelegen sein lassen, auch in diesem  
Geschäft in **Havana-Importen, Cigarren und Cigaretten** nur beste Qualitäten  
zu bieten und empfehle mein neues Unternehmen wohlwollender Berücksichtigung.  
Hochachtungsvoll  
**E. Wolf, Dresden.**

## Fragt Euren Arzt über Malton-Wein.

**Tivoli-Restaurant.**  
Heute und folgende Tage  
**Großes Elite-**  
**Gesangs- u. Instrumental-Concert**  
der durch Kunstschöne ausgezeichneten italienischen  
Virtuosenfamilie  
**„Tribadour“.**  
Anfang: Wochentags 7 Uhr. Sonntags 4 Uhr. Ende 11 Uhr.  
Eintritt frei! Eintritt frei!

**Weinstuben zur Weinperle**  
der Weinhandlung **Otto Major.**  
**Dresden, Marschallstraße Nr. 50,**  
neben dem neuen Amtsgericht.  
**Feinste Küche. Diners, Soupers.**  
**Hotel garni.**  
Neue Bewirthung durch  
Oekonom **Robert Sacher** u. Frau.  
Fernsprecher Amt I. 3738.

**Restauration**  
**„Hoher Rosenberg“**  
vom **15. April e. eröffnet.**  
Zum Besuche ladet freundlich ein  
**Josef Hofmann.**

Das mitten im Walde des herrlichen Spitzgrundes, 30 Min.  
von der Bahnstation Coswig, am Wege nach Moritzburg gelegene  
**Restaurant**  
**„Zur Spitzgrundmühle“**  
mit großem Gesellschaftssaal, schönem Garten und Pensionshaus hält sich allen Touristen, Vereinen und Gesellschaften zur Abhaltung von Vergnügungen, Sommerfesten, Vogelstichen etc., sowie zur Einkehr bei Ausflügen bestens empfohlen. — ff. Biere und Weine. — Vorzügliche Küche. — Gute Kegelbahn. — Franz. Billard. — Freundliche Bedienung. — Gute Ausspannung.  
Hochachtungsvoll **A. Gähde.**

**Wein-Stube u.**  
**-Handlung**  
**A. Conrad,**  
Marktstr. 15.  
Vorzügliche Weine zu billigen Preisen.  
Specialität:  
**Champagnerbowle, Glas 50 Pf.**

**„Immergrün“**  
Bautznerstrasse 13.  
**Heute großes Schlachtfest.**  
Früh von 9 Uhr an Wellfleisch und Hiesler-Verwürste, sowie später alle Sorten feine Wurst in und außer dem Hause.  
Es ladet ergebenst ein Hochachtungsvoll **S. Hieronimus.**

**Butterhandlung mit Molkereibetrieb und Produkten-Geschäft,**  
sehr gut gehend und in bester Geschäftslage bei Dresden, ist zu verkaufen und kann sofort übernommen werden. Gebäude mit angeschlossenem Obstgarten gut im Stande. Preis 30,000 M., Anzahlung 8-8000 M. Vorzüglich passend für junge Leute.  
Näher erteilt **F. A. Berthold, Kleinwachwitz, Laubegaststr. 9 E. 1.**

Dresdner Nachrichten.  
Nr. 100. Seite 7. — Sonnabend, 10. April 1892









# Schladitz - Cassetten!



Feuer- und diebessicher. Prima Qualität mit vertieft liegendem Deckel, welcher unbefugtes Öffnen verhindert, da man mit keinem Instrumente zwischen Deckel und Kasten kann. Durch bedeutende Vergrößerung unserer Cassettenfabrikation können wir zu **äußerst billigen Preisen** etwas ganz Vorzügliches liefern. **Katalog gratis und franko!**

**Aktien-Gesellschaft Fahrrad- und Maschinen-Fabrik (vorm. H. W. Schladitz), Dresden.**  
Stadtniederlage: **Reitbahnstraße 5.**

## Keim'sche Mineral-Anstrichfarben.

Anerkannt  
bester wetterfester  
Hausanstrich.

**Fabrik Keim'scher Farben**  
der Steingewerkschaft Offenstetten  
Hirten- **MUENCHEN**  
gegenüber  
Centralbahnhof  
(Nordseite).

# Adolph Renner

Dresden, Altmarkt 12.

**Teppiche  
Möbelstoffe  
Portièren  
Tischdecken  
Gardinen  
Läuferstoffe  
Linoleum  
Vorlagen.**

## Die Knaben-Besetzungs-Anstalt des Stadtv. f. i. Miss. in Friedrichstadt

empfehlte sich zur Anlieferung von  
**trockenem harten und weichen Brennholz**  
von **vorzüglichster Qualität**

nach allen Stadttheilen von 1/4 Kubikmeter ab.  
Den bekannsten civilen Holzpreisen der Anstalt liegt als Normalmaß ein Kubikmeter  
Scheitholz in hartegehaltenem Zustande, d. i. reichlich 1/4 Kubikmeter gewaltener  
Holz, zu Grunde.  
Bestellungen auf Brennholz aus obiger Anstalt nehmen entgegen die Herren: **Hm. Flade,**  
Ferdinandstr. 6, **Hm. Gansauge,** Wladimirstr. 5, **Hm. Hartung,** an der Dreikönigsstraße 1 (Eing.  
Hauptstr.), **Hm. Lehmann,** Victoriastr., Ecke der Promenade (Cigarettenhdlg.), **Reinholdstr. Pöschke,**  
Bismarckstr. 22, **Konradt, Neumann** (Café Parisis), **Kurfürstenstr. 40,** Ecke der Bauernstr., **Hm.**  
**Siedel** (Schmidt & Co.), **Neumarkt 12,** **Hm. Tietz** (Papierhandlung), **Altmarkt 1,** **Buchhändler**  
**Ungelent** (Raumann's Buchhandlung), **Wallstr. 6,** **Hm. Weller,** **Reitbahnstr. 16,** und die Königl.  
Hofbuchhandlung von **Warnay & Lehmann,** **Schlossstr. 32** (Friedrichstr. 152), sowie der Anstalts-  
Inspektor **Siefert,** **Sobenthalplatz 1.**

Die Administration.

Überallhin versendet gratis  
**Gustav Lohse,** Königlich Hofflieferant  
Berlin, 46 Jägerstrasse

Gebrauchsprobe seiner altberühmten Spezialität:

Lohse's balsamisches  
**Mund- und Zahnwasser**

unübertrefflich durch seine hervorragend wohlthuenden Eigenschaften auf den gesammten  
Mundorganismus. — Originalflasche zu M. 1.50 und M. 3.—, die Literflasche zu M. 10.—.

Überall käuflich.

## Apfelwein

unübertrefflicher Güte, goldklar,  
haltbar, **14 mal preis-**  
**gekrönt,** verfertigt in Ge-  
bünden von 35 Liter aufwärts  
à 30 Pf. per Liter, **Auslese**  
à 50 Pf. per Liter, excl. Gebü-  
nde ab hier gegen Cassa oder  
Nachnahme.

Export-  
Apfelwein-Kelterei  
**Ferd. Poetko,** Guben 5.  
Inhaber d. Königl. Preuss. Staats-  
medaille „Für besten Apfelwein“.

Grösste Auswahl  
i. Norddeutschen Wagen-,  
Wagenwedel-, Wagen-  
leder-, Wagendecken find,  
man bei  
**C. A. Schneider,**  
Neuegasse 24.

Kindertwagen und Fahr-  
stühle, große Auswahl, billige  
Preise. **J. Hirschfelder,**  
Leutnantstr. 52, 2. Hof.  
Rebme auch gebrauchte i. Solbung,  
Reparaturen billigt. (Rein Laden.)

Infolge Abich. des Reich. ver-  
kaufte preisw. in unterhalt.  
Wartwagen, ein Ein- u. Wechler  
mit Zubehör. **Niederlöhnig,**  
Carlstr. 10.

## Bekanntmachung.

Mit Rücksicht auf den stattfindenden Umzugstermin werden  
folgende Bestimmungen der Meldeordnung für die polizeiliche An-  
meldung der Einwohner und Fremden in der Stadt  
Dresden vom 1. Juni 1894 in Erinnerung gebracht:

1. Alle polizeilichen Meldungen über **Wohnungs- und Dienstwechsel,** sowie **Wegzug** sind nicht im Hauptmeldeamt der königlichen Polizeidirektion, sondern in den **Meldstellen der Polizeibezirke** zu bewirken und zwar binnen einer Frist von 8 Tagen von Zeit des Zuguges, des Wohnungs- und Dienstwechsels oder Wegzuges aus hiesiger Stadt an.
2. Personen, welche von **auswärts** zuziehen, haben sich in der **Meldstelle desjenigen Polizeibezirks** anzumelden, in welchem die **besogene Wohnung** oder **Dienststelle** liegt.
3. Personen, welche **bereits hier wohnen** und ihre **Wohnung** oder **Dienststelle** wechseln oder von hier **wegziehen,** haben die **Meldung** in der **Meldstelle desjenigen Polizeibezirks,** in welchem sie **aufließt** gewohnt oder in **Dienst** gestanden haben, anzubringen.
4. **Zumiderhandlungen** gegen die Meldevorschriften unterliegen der **Bestrafung** mit **Geldstrafe** bis zu 150 Mark oder **Kaution** bis zu 14 Tagen.

Dresden, am 17. März 1897.

**Königliche Polizeidirektion, Abtheilung J.**  
Rätin, Regierungsrath.

**Norddeutscher Lloyd, Bremen**  
Bewährte Passagierzahl über 3 Millionen.  
Oceanfahrt nach New York  
6-7 Tage.  
Schnell. Postdampfer **Lügendawson**  
**Bremen-New York**  
**GENUA-NEW YORK**  
Bremen-Baltimore Bremen-La Plata  
Bremen-Brasilien Bremen-Ost-Asien  
Bremen-Australien.  
Nähere Auskunft ertheilt der  
**Norddeutsche Lloyd, Bremen**  
sowie dessen Agenten.  
Nähere Auskunft ertheilen  
**Robert Thode & Co.,**  
Cajüten-Billet-Ausgabe:  
Pragerstr. 39, Europäischer Hof,  
**G. A. Ludwig, Marienstr. 18**  
(3 Raben), Dresden.  
**Menz, Blochmann & Co.,**  
Pirna.

## Tapeten,

große Auswahl, außergewöhnlich billige Preise.

**Gustav Schulze,**

Marktschloßstr. Nr. 5, Nähe der Carolabrücke.



## Accumulatoren

für elektr. Beleuchtung, Kraftüber-  
tragung, Galvanoplastik etc., trans-  
portable und stationäre Batterien.

### Vorzüge:

Höchste Haltbarkeit der Platten.  
Größtes Aufspeicherungsvermögen.  
Neuerlich billiger Preis.  
Kohlen-Anschlüsse und Probestreife un-  
entgeltlich.

**Janhanns & Kolosche,**  
Leipzig.

Accumulatoren-Werke.

Vertretung und Lager für Dresden und Umgegend:  
**Patent-Bureau Minerva, Seestraße 5.**

Dresdner Nachrichten  
Nr. 100, Seite 17, 18, Sonnabend, 16. April 1897





## Lilium auratum

**Japan. Goldbandlilie.**  
schönste aller Lilien, die herrlichen, hart duftenden Blumen erreichen einen Umfang von 1 Fuß. Eine der prächtigsten Erscheinungen in der Blumenwelt.  
Starke Zwiebeln 80-100 Pf.  
Kleineren Zwiebeln 150-200 Pf.  
Lilien, diverse, viele schöne und seltene Sorten.

## Knollen-Begonien,

prächtige, reichblühende Topf- und Gruppenpflanzen, bis in den späten Herbst blühend.  
**Paeonia chinensis,**  
Fingerringe, in den prächtigsten Farben.

## Gladiolen,

### Gladiolus Childsi,

französische, holländ. u. amerikan. im letzten Herbst blühend.  
erschleimblühig, gleichen in Farbentöne u. Zeichnung den üppigsten Gladiolen. Besonders schön.  
**Anemone, Caphuriazinthen, Kaunkeln.**  
Gartenalpenveilchen.  
Gefüllte Georginen. Einfache Georginen. Cactus-Georginen.

## Iris Kämpferi,

Japanische einfache und gefüllte Sorten. Diese clematisähnlichen Schwertlilien sind das Besten, was Japan's Gartenbau und im letzten Herbst gebracht hat.

## Neukensker,

amerikanische Sorte, reichlich duftend.  
Farbenprächtigstes Sortiment. Sommer u. Winter blühend.

## Kletterrose Crimson Rambler,

Beste der Schlingrosen. Große Menge der Blütenfülle. Sehr schön. Sommer u. Winter blühend.

## Clematis,

bestehende Schlingpflanzen, großes Sortiment.  
Papaver orientale. Staudenmauer. Modern. Blühend im Herbst.

## Neuheiten

Canus, Stamenrohre, schöne großblumige Varietäten.  
Cochinilla und niedere Rosen. Monatsrosen.  
Großblumige und Monatsveilchen. Weihnachtsrosen.  
Groschnur u. Monatsbeeren. Sparacelplanzen.  
Wohlschmeckend. Clematis. Wohlblühend.  
Rudbeckia Goldball. Bestenfallsige  
Sorten.  
Crimum Ornatum. Sehr schön. Hochinteressant.

Manuelle Kataloge mit ausführlichen Beschreibungen und Kulturansweisungen gratis und franko.

## Moritz Bergmann

Wallstraße Nr. 9 Dresden Wallstraße Nr. 9  
Zamen und Pflanzen-Handlung.  
Veisvia, Chemnitz, Halle a. S., Reichshagenstraße  
in V. Cottendorf.

Dresdner Nachrichten, Nr. 100, Seite 18, Sonnabend, 10. April 1897

Gegründet 1874

Nur kollektive Waren. Folle Garantie.

**Ueberraschend**  
für alle

# Verlobte

ist meine am Platze bekannt grösste und übersichtlichste

**Ausstellung compl.**

**Wohnungs-Einrichtungen.**

Specialität:

<p><b>I.</b></p> <p>Mark</p> <p>200.—</p> <p>300.—</p> <p>400.—</p> <p>500.—</p> <p>600.—</p> <p>800.—</p> <p>usw.</p>	<p><b>II.</b></p> <p>Mark</p> <p>1000.—</p> <p>1200.—</p> <p>1500.—</p> <p>1800.—</p> <p>2000.—</p> <p>3000.—</p> <p>usw.</p>
--	---

**Braut-Ausstattungen**  
in nebenstehenden Preislagen.

**Möbel- und Polsterwaaren-Fabrik.**  
Eigene Tischler-, Tapezier- und Maler-Werkstätten.

## Clemens Zöllner

Chemnitz, Neumarkt 7.

Abgabe einzelner Stücke zu Fabrikpreisen!  
Auch Sonntags geöffnet.  
Preisbücher und Kostenschläge gratis.  
Franco-Lieferung ev. mit eigenem Geschirr bis in die Behausung.

**Beachtenswert** Vorzügliche moderne Stoffe für Herren- und Knabenkleider in besten Preislagen. Abgabe beliebiger Maße an jeder Mann. Große Musterwahl wird auf Verlangen sofort geliefert.

**Gebrüder Dold, Tuchfabrikanten,**  
Willingen im Schwarzwald.

## Konfirmations-Geschenke.



Schulausgabe, Stüd 1 Mt. 50 Pf., dieselben mit Goldschnitt Stüd 2 Mt., 2 Mt. 50 Pf. bis 3 Mt. 75 Pf.

## Gesang-Bücher,

kleine Taschen-Ausgabe, mit Goldschnitt 2 Mt. 90 Pf., 3 Mt. 25 Pf., 3 Mt. 50 Pf., 4 Mt. 25 Pf. bis 7 Mt. 50 Pf.

## Poesie-Album

in den neuesten und geschmackvollsten Ausführungen, Stüd 45 Pf., 75 Pf., 1 Mt. 1 Mt. 40 Pf. bis 3 Mt. 50 Pf.

Einschreib-Album, längliches Querformat, Stüd 10 Pf., 20 Pf., 25 Pf. und 45 Pf.

## Relief-Bilder,

fogenannte Stammblumen, 4 Blatt 10 Pf., 12 Blatt 25 Pf., 25 Blatt 50 Pf.

## Relief-Album,

zum Einlegen von Erinnerungen, Stüd 25 Pf., 45 Pf., 60 Pf., 90 Pf., 1 Mt. 25 Pf. und 1 Mt. 75 Pf.

## Tage-Bücher

in elegantem Gallico-Einband, Stüd 1 Mt. 25 Pf., 1 Mt. 50 Pf. und 2 Mt.

dieselben in elegantem Leder-Einband, Stüd 2 Mt. 75 Pf., 2 Mt. 90 Pf. und 3 Mt. 75 Pf.

## Album für Kochrezepte,

Stüd 45 Pf., 75 Pf., 1 Mt., 1 Mt. 40 Pf. und 2 Mt.

## Album

zum Sammeln von illustrierten Postkarten, Stüd 50 Pf., 1 Mt., 1 Mt. 50 Pf., 2 Mt. 50 Pf., 2 Mt. 90 Pf. und 4 Mt. 50 Pf.

## Briefmappen

in großer Auswahl, Stüd 45 Pf., 75 Pf., 90 Pf., 1 Mt., 1 Mt. 50 Pf., 2 Mt. 25 Pf., 2 Mt. 75 Pf. bis 7 Mt. 50 Pf.

## Promenaden- und Ringtaschen

für Damen, Stüd 90 Pf., 1 Mt. 50 Pf., 2 Mt., 2 Mt. 50 Pf., 2 Mt. 75 Pf., 2 Mt. 90 Pf. bis 4 Mt.

## Pompadour-Taschen

Stüd 45 Pf., 90 Pf., 1 Mt., 2 Mt. 50 Pf., 2 Mt. 90 Pf., bis 4 Mt.

## Damen-Täschchen

in neuer länglicher Form, Stüd 1 Mt., 1 Mt. 40 Pf., 1 Mt. 75 Pf., 2 Mt., 2 Mt. 50 Pf. bis 8 Mt.

## Damen-Näh-Necessaires,

in Blech, mit Nähmaschinen, 15 Pf., 90 Pf., 1 Mt. 40 Pf., 2 Mt., 2 Mt. 50 Pf., 2 Mt. 90 Pf. und 4 Mt. 50 Pf.

## Cassetten für Damenschmuck

in Blech Stüd 90 Pf., 2 Mt., 2 Mt. 75 Pf. Dieselben in Leder Stüd 2 Mt. 90 Pf., 4 Mt. 50 Pf. bis 10 Mt.

## Elegante Handschuh-Kasten

mit Handschuhweiser Stüd 1 Mt. 25 Pf., 2 Mt. 25 Pf., 2 Mt. 75 Pf., 2 Mt. 90 Pf. und 4 Mt. 50 Pf.

## Große Auswahl

von Beutel-Portemonnaies, Porte-Tresors, Brief-taschen, Visitenkartentaschen, Photographie-Taschen, Taschen-Näh-Necessaires u. Taschen-Toiletten.

## Richtig gehende Taschen-Uhren

amerikanischen Systems für Herren Stüd 2 Mt. 75 Pf., 3 Mt. 50 Pf. und 5 Mt. für Damen Stüd 5 Mt.

# J. Bargou Söhne

Wilsdrufferstrasse 54,  
am Postplatz.

Nach **Amerika, Afrika, Australien,**  
Billendausgabe zu Originalpreisen, Auskunft sofortest durch  
**Adolph Hessel, Dresden, an der Kreuzkirche 1.**

## Kronleuchter

zu Gas- und elektrischem Licht,  
Bad-Anlagen, elektrische Anlagen,  
Wasserleitungen, Centralheizungs- und  
Lüftungs-Anlagen, Teflauer Gas-Roch, Platt- u.  
Schalvarate zu Fabrikpreisen.  
**Herm. Liebold,**  
Dresden, grosse Kirchgasse 5.

**Feinste, echt russische Liqueure,**  
**Allasch, Ecken, Pommeranzenete.**  
von **A. Wolschmidt** in Riga;  
in Dresden zu haben bei 2 Scheffelstraße, Beyer & Co.  
Nachl. Belagprohandlung, u. A.  
Verfaudt ab eigener Export-Niederlage in Damburg.  
Vertreter in Berlin: J. Helms, NW., Spencelstraße 21.

## Christophlack

als Fußboden - Anstrich  
bestens bewährt,  
sofort trocknend  
und geruchlos,  
von Jedermann leicht an-  
wendbar,  
gelbbraun, mahagoni,  
eichen, nussbaum und  
staurfarbig.

**Franz Christoph,**  
Berlin.

Allein nicht in Dresden:  
**Weigel & Zeeh,**  
Königsstr. 12.  
**F. Wollmann,** Haupt-  
straße 22.  
**Hermann Koch,**  
Altmühl 5.  
**Otto Anger,** Trom-  
peterstr. 1.  
**G. Häntzschel,**  
Strube 2.  
**M. Engert,** Moris-  
burgerstr. 31.  
**G. Kretschmar,**  
Bismarckplatz 6.  
**H. Vogel,** Rumpische-  
straße 7.  
**Otto Friedrich,**  
Königsbrüderstr. 79.  
In **Crimmitschau:**  
**Fr. O. Kaufmann.**  
In **Kötzschenbroda:**  
**A. Steinbeck,** Ger-  
mania-Druckerei.  
In **Melssen:**  
**H. Schwenke.**  
In **Pirna:**  
**Arno Kirsten.**  
In **Döbeln:**  
**O. Burghardt Nehtl.**  
In **Schandau:**  
**Otto Böhm.**  
In **Striesan:**  
**Max Grützner.**  
In **Radeberg:**  
**Otto Schumann.**

## Dresdner Pferde- Lotterie.

**Ziehung  
am 3. Mai d. J.**

# Loose à 3 Mark

find bei den durch die Plafate  
erkenntlichen Verkaufsstellen  
und dem Haupt-Debiten  
Alex. Hessel,  
Weißgasse 1, zu haben.

**Haupt-Gewinne:**

1 vierwännige Couvage,  
2 zweiwännige Couvagen,  
1 einwännige Landaulet,  
1 zweiwänn. Crustwagen,  
45 Pferde, außerdem  
2350 nur praktische Gewinne.

## Für Gartenbesitzer

empfehlen

**Maffiabast,**  
**Cocoafaserstride,**  
Baumwachs, fest und flüßig.  
Kaucaulein,  
Blutausmittel,  
Tabakertraft,  
chem. Pflanzenabruung  
für Topfgewächse  
v. Geh. Rath Prof. Dr. Robbe,  
Tharandt.

**Thüringer Eufsteine,**  
Carbolinum und Holztheer  
zum Imprägn. von Böhlen und  
Umplantungen.  
Zink- und Martinitze,  
Eitertenthalten  
von Glas mit Orie,  
Cellarben, Glasfritte,  
Vinyl u. s. w.

**Weigel & Zeeh,**  
Dresden-A.,  
Marienstraße Nr. 12.

## Pelzkapseln,

feinste Schütz gegen Kälte,  
zum Selbstbewahren v. Pelzen  
und Winterkleidern.

## Haus- und Küchengeräthe

in großer Auswahl.

## Eisschränke

für Privat, Pölicher, Milch- und  
Buttergeschäfte.

**R. Keller,**  
Eisdrankfabrik,  
Grunerstr. 22.

**Ein wahrer Schatz**  
für alle an Schwäche-  
zuständen Leidende ist das  
berühmte Werk:

**Dr. Ketan's**  
**Selbstbewahrung**

80. Aufl. Mit 27 Abbild.  
Preis 3 Mark. Wie es  
Jeder, der an dergleichen  
Folgen leidet, **Tausende**  
verdanken demselben  
ihre **Wiederherstell-**  
ung. Zu beziehen durch  
das **Verlags-Magazin**  
in **Leipzig, Neumarkt**  
**Nr. 21,** sowie durch jede  
Buchhandlung. In **Dres-**  
**den** vorräthig in der Buch-  
handlung von  
**C. E. Dietze,**  
18 Wilsdrufferstraße 18.

## Blumentische

Blumenstollagen  
Pflanzenkübel  
**F. Borch Lange**  
Amalienstr.

## Asthma

(Athemnoth)  
findet schnelle und sichere Binde-  
ung durch die große Lösungskraft  
von **Dr. Lindenmeyer's**  
**Salus-Bonbons.** Dieselben  
bestehen aus 10% Alliumlakt u.  
90% reinerem Zucker. Zugleich  
auch ein vorzügliches schleimlösen-  
des Mittel bei hartnäckigen Brust-  
katarrhen. Versuche es Jeder, der  
von dieser lästigen Krankheit  
geplagt wird. Zu haben in Dres-  
den à 25 u. 50 Pf., sowie in  
Schachteln à 1 Mt. in d. Promen-  
aden-, Marien- und Robben-  
apotheken, sowie in den meisten  
beliebigen Apotheken. In Kötzschen-  
broda bei C. U. Wintler.



# Mädchen

## Woll- und Wasch-Stoff-Kleider

für Babies, junge Mädchen bis zur Backfisch-Größe.

**Mädchen-Kleider** für praktische Zwecke.

**Mädchen-Kleider** für besseren Gebrauch.

**Mädchen-Jaquettes**, Gigerl- u. Matrosen-Jaquettes.

**Mädchen-Blousen** in reizenden kleidsamen Jaquettes.

**Mädchen-Mützen**, täglich eingehende Neuheiten.

Sämtliche Piöden, selbst die billigsten, zeichnen sich hervorragend durch Geschmack aus, deshalb gesuchteste Bezugsquelle.

König-Johann-  
straße Nr. 6.

## Siegfried Schlesinger,

König-Johann-  
straße Nr. 6.

Hoflieferant.



## Adolph Renner

Dresden, 12 Altmarkt 12



## Kinder-Garderobe.

## Praxis-Niederlassung.

Einem hochgeehrten Publikum von Dresden und Umgegend hiermit die ergebene Anzeige, daß ich unter heutigem Tage ein

## Institut

für Zahnoperationen u. Zahnersatz

errichtet habe. Insbesondere erachte ich es als meine vornehmste Aufgabe, sowohl mit Bezug auf Ausführung von Zahnoperationen, als auch namentlich in der Herstellung künstlicher Zähne das denkbar Beste zu leisten.

Indem ich um gütige Unterstützung meines Unternehmens bitte, zeichne unter vorzüglichster Hochachtung  
**Otto Wilcken, Zahnkünstler-Dentist,**  
gehört Assistent u. Leiter d. Praxis v. Frau **Elise Reichhold,**  
Schlossstr. 19, II. i. S. d. D. Hofmülldächer Adam.

## Dr. Römpler's Heilanstalt

Görbersdorf in Schlesien

seit 1875 bestehend, bietet

## Lungenkranken

die günstigsten Heilungsbedingungen bei mäßigen Kosten.  
Dr. Römpler.



**Selbmann's Cacao**  
Chocoladen-Fabrik  
Dresden-N. Grenadier-Strasse.

**Alpenkräuter-Magenbitter.**  
**"Bitter Dennler"**  
Aug. S. Dennler,  
Interlaken (Schweiz)  
aus feinsten Alpenkräutern.  
BESTES HAUSMITTEL.  
APPETITERREGEND.  
57 Medaillen & Diplome.

Generalvertreter für Deutschland:  
**Jules Bloch & Cie., Frankfurt a. M.**

**Krankenheiler**  
Quellwasser Bernhardsquelle (Jodnatriumschwefel-) Johann-Georgen-  
quelle (Jodnatriumschwefel-) Zu Trinkkuren.  
Quellsalzpastillen.  
Quellsalzlauge oder aber Quellsalz, beide durch Eindampfen des Quell-  
wassers gewonnen zur Reinigung von Ekelern im Hause.  
Quellsalzeife No. I (Jodnatrium) zugleich vorzügliche Toiletteife.  
Quellsalzeife No. II (Jodnatriumschwefel), wirksam medicin. Seife.  
Quellsalzeife No. III (verstärkte Quellsalzeife) von ganz über-  
raschender Wirkung.  
Seifengeist etc. Ausfällen der Haare, Schuppenbildung der Kopfhaut etc.  
Dieses Krankenheiler Wasser und die weiteren aufgeführten Produkte ha-  
ben sich ganz besonders wirksam bei allen verknüpften Erkrankungen,  
veralteten Hautleiden, chronischen Frauentraukheiten, schwerer Syphilis  
und Geschlechtsereignissen.  
Man achte beim Einkauf genau auf die Namen und die Schutzmarke mit  
der Inschrift: „Bad Krankenheiler“. Vorrätig in allen grösseren Apotheken,  
Drogerien- und Mineralwasserergeschäften. Auf Wunsch auch direkte Zu-  
sendung durch das  
Verkaufsbureau der Jodnatriumschwefelquellen zu Krankenheil bei Tölz, Oberbayern, Gebirg.  
Preisverzeichnisse und Gebrauchsanweisungen gratis und franco.

**Technikum Strelitz i. Mecklenb.**  
Ingenieur-Schulen. Archit. u. Baugew.  
Maschinen- u. Elektrotechn. Wadn, Weidm., Straßen- und  
Wasserbau. Tischl. Eintrilt. Bronz. kostenlos. Dir. Hittenlocher

**The Premier Cycle Co.,**  
Fabriken in Doos bei Nürnberg  
Coventry und Eger.  
Engros-Niederlage  
Berlin O., Alexanderstr. 2  
Grösste  
Fahrrad-  
Fabriken  
der  
Welt.  
Weltbekannt  
sind  
Helical-Premier  
Fahrräder  
durch ihre Stabilität,  
Gediegenheit  
und leichten Lauf.  
Generalvertreter für Dresden: H.  
u. Hng. Gern. Schulze Nachf.  
Gust. Barta, Weichen, Leipzigerstr. 11.  
Generalvertreter für Dresden: H. u. Hng.  
Paul Seibt, Guldstraße 7.

**J. Paul Liebe-Dresden.**  
**iebe's Pepsinwein,** dieses angenehme  
Getränk befeuchtet,  
indem es den fehlenden oder entarteten Mageninhalt er-  
setzt, Folgeschwäche, wie Magen-Katarrh, Schwäche,  
Verdauungsstörungen, Mangel an Appetit etc.  
Flaschen Mk. 2.50 und 1.50 in den Apotheken.  
Bitte „Liebe's“ zu verlangen.

**Sanatorium zu Langebrück**  
bei Dresden, für Herz-, Nerven-, Frauenkrankheiten.  
Kohlensäure Mineralbäder.  
Prospekte auf Verlangen vom Besitzer  
avrob. Nr. 1 Dr. Lesovsky.

**Fahrräder-Depot**  
**Julius Strohbach**  
Dresden - A.  
Solbeimlas.  
Großes Lager in deutschen und  
amerikanischen Marken.  
**Rapid (Original) Meteor,**  
**Alright, Crescent und**  
**The White Flyer.**  
Reichhaltiges Lager  
in Fahrrad- und Sport-  
Utensilien.  
Eigene Reparatur-Werkstatt.

**Butter,** 9 Pfund Netto  
Preis 7.  
Eisenbad, Dresden 17.  
**Pneumatik-Rover,** neu u.  
gebraucht, billig bei Wils,  
Bismarckstraße 2.

Dresdner Nachrichten.  
Nr. 100. Seite 19. — Sonnabend, 10. April 1897















le,  
wulthen,  
rasso I,  
umig,  
Anfang  
Wahres  
Pleisch  
ark  
ung  
ung!  
Dr.  
n ein led.  
Garantier  
Dr. in  
Erlaubung,  
aufrecht  
reklamant  
F. S. 552  
& Vogler,  
et und ich  
E. Herber u.  
H. A. veb.  
Mark  
ndt unter  
hst gerüht.  
H. Biechen,  
ngen  
gen  
Subjekt  
blige Lage,  
estrich festig,  
vermiedene  
te Ab.  
kstatt  
hen. Näh.  
u Kontor.  
nung.  
gültig geg.  
Dampfschiff-  
ung in eine  
Stuben, 2  
u vermietet,  
ertheilt werd.  
ontabbel.  
age,  
b. 2 Kamrn,  
p. 1. Dthbr.  
b kann auch  
Hies Wohn-  
schiff. 22g.  
nke 3  
dne freundl.  
d für 500 M.  
ch  
Wöhmert,  
t. 22 I.  
ung  
3. Etage  
then.  
Hausmann,  
Wann t. I.  
t. entf. möbl.  
4. Et. 3. Br.  
monat. Off.  
b. d. Bl.  
ne  
ohnung,  
2 Zimmer,  
in Abtheil  
äter zu ver-  
Birnathde-  
er findet sein  
Wohn- und  
et od. später  
t. Et.  
en.  
s  
nsionat  
mermann  
Betr.).  
-A-  
e 9. II.,  
en sorgfältig  
orgänfältige ge-  
ung u. gründ-  
allen Haus-  
arbeiten,  
Büchereien,  
son verlan-  
ngs-  
en finden bei  
Häuser. Oberst  
ist, vorzügliche  
händ. Hiesge-  
heut, Russen-

**Grundstücks-  
An- und Verkäufe.**  
**Bräuerei.**  
Eine mittlere Bräuerei, ober-  
und untergährig, mit großem  
Eiseller und Kottabendem Res-  
taurant, ist zu verkaufen  
oder preiswerth zu verpach-  
ten. Lauch nicht ausgeblö-  
sen. Näheres unter C. 3240  
in die Exped. d. Bl. erbeten.

**Eine sehr schön gelegene  
Villa**  
in geschützter Lage, direkt  
am Wald, schöne Wald-  
wege, großartige Fernsicht,  
Parkterrasse, Etage und Dach-  
ausbau, ist zu verkaufen.  
Otto Kasper,  
Vorsberg b. Pillnitz.

**Zwischen Dresden und  
Chemnitz gelegenes  
Rittergut**  
mit ca. 240 Acker Felder  
und Wiesen (Weizenboden),  
Brennerei mit 14.000 Lit.  
Konting., kompl. Inventar,  
neuem Schloss mit Park etc.,  
soll für 280.000 M. ver-  
kauft werden. Näh. durch  
meinen Beauftragten,  
E. G. H. Rengert,  
Reichsstr. 11.

**2-3 Acker Land**  
in guter Lage nahe bei Dresden,  
zur Anlage eines Sanato-  
riums geeignet,  
zu kaufen gesucht.  
Offerten mit genauer Preisangabe  
z. unt. O. 3214 an die Exped.  
d. Bl. erbeten.

**Rittergüter**  
und größere Landgüter, in  
Sachsen u. Thüringen gel.,  
mit 50.000-600.000 M.,  
hat in gr. Auswahl zu verkaufen  
die altbewährte, bestempfohlene  
Güter-Agentur von  
**B. H. Merzenich**  
Leipzig, Merzstraße 10.

**zur reellen und diskreten  
Vermittlung bei An- u.  
Verkäufen von**  
**Rittergütern**  
Dresden-A.,  
Markstraße 15, I.  
NB. Feinste Referenzen.

**Im Vorort v. Zittau sind  
32 neue, solid gebaute  
Zinshäuser**  
mit je 2 Wohnräumen, Wasch-  
haus etc., Brandfasse je  
18.000, für 25.000 je  
zu verkaufen, sowie eine  
Gebäudehalle für 6500 M.,  
Näh. durch m. Beauftragten  
E. G. H. Rengert,  
Reichsstr. 11.

**Wegen Todesfalls ist eine noch  
in gutem Zustande befindl.  
Wassers-, Dampf-  
und Windmühle  
(Holländer)**  
nebst  
Landwirthschaft

**unter günstigen Bedingungen  
soll zu verkaufen. Wasser-  
kraft ist genügend und einzige  
Mühle am Graben. Offerten  
unter G. M. 31 an die Exped.  
des Schweitzer Kreisbl.,  
Gera (Ester).**

**Stadtgut,**  
ca. 40 Morg. groß, m. schönem leb.  
u. todtm Invent., in Kreisbl. m.  
vielen Fabr., Gumnos., u. künstl.  
Germien, ist fruchtbar, und  
günst. Beding. sol. zu verk. Das  
Grundst. würde sich auch vorzögl.  
zur Anlage ein. Wolferei (eine  
solche exist. am Blage noch nicht),  
sowie auch zur Fabrikation eignen.  
Näh. unt. W. F. 100 durch  
Baasenstein & Vogler, A.-G.,  
Leipzig.

**Villa-Verkauf.**  
Wichtig gelegene gr. Villa, in  
heborogener Lage, Friedrichs-  
rodas (Hergogsweg), hochherr-  
schaftlich eingerichtet, mit schön.  
gr. und sehr geschütztem Garten  
(Ausgang nach dem Wald) und  
besonderem Sialanrumbst. ist  
mit vollständig. Mobiliar u. In-  
ventar bei 30.000 M. Anzahl.  
soll verkauft. Selbstkäufer  
erfahren Näheres durch Sekretär  
Seherzer, Gotha.

**Jägerstraße Nr. 24,**  
enth. 10 Zimmer mit reichlichem  
Zubeh., 2 groß. Balkons, Siala-  
nna für mehrere Bieder, Voltäre  
u. großen schattigen Garten, ist  
per 1. Oktober zum Verlehen od. für  
3500 M. zu vermieten od. für  
70.000 M. zu verkaufen. Näh.  
Bönischplatz 3, I.

**Hotel**  
mit nachweislich großem Saal-  
geschäft, Regelschub z. sofort od.  
später. Offerten unter J. 3147  
Exp. d. Bl. erbeten.

**Hotel**  
mit nachweislich großem Saal-  
geschäft, Regelschub z. sofort od.  
später. Offerten unter J. 3147  
Exp. d. Bl. erbeten.

**Oekonomie  
und  
Waldgut,  
Kl. Gärtnerlei**  
1 Stunde von der Bahnstation  
Hohenwarte (Waldschwandorf-  
Bahn) t. B., bayer. Oberpfalz)  
entfernt, mit ca. 20 Tagewerk  
Waldung, 100 Tagewerk belegte  
Richtmeyer, 100 Laam. Felder  
und Wiesen, reichem Inventar,  
eigener Jagd und Fischerel, ist  
familienverhältniss. weg. billig  
zu verkaufen. Offerten unter  
Nr. 7469 an die Ann.-Exped.  
Moritz Fay, Nürnberg.

**Zum Ankauf,  
sowie zur Pachtung von  
Ritter- resp. Landgütern  
jeder Größe**  
in sämtlichen preussischen Pro-  
vinzen, sowie im Königr. Sachsen  
und Thüringen zu zeitgemäßen  
Preisen, bei festem Dwothelens-  
Fonds und oft mäßiger Kapital-  
erforderung, ertheilt auf Grund  
meist erst selbst vorgenommener  
Besichtigung unter Zuziehung  
lokalen Sachverständigen, bei  
treuherziger Wahrnehmung der In-  
teressen, nach Auskunft D. Schu-  
mann, vorm. Rittergutsbesitzer,  
Leipzig, Sebastianstr. 45.

**Niederlöbmitz.  
Prächtige Villa,**  
8 Zimmer nebst Zubehörl. und  
ausgeb. Souterrain, komfortabel  
eingerichtet (elektr. Licht, Wasser-  
Riesset etc.), Gart. mit 2 Spring-  
brunnen, per 1. April 1897 für  
1400 M. zu vermieten. Anst.  
unt. P. W. durch die Annonc-  
Expeditio H. Mächler in  
Röschbroda.

**3 Baustellen,**  
1 Ecke, 2 Fronten, an der  
Kernbahn für Zeidnis, ist  
bebaubar, im Ganzen od. Ein-  
m. wenig Anzahl. zu verkaufen;  
auch zu Adelshäusern, zusammen  
3700 M. Off. u. O. E. 5840  
an Rudolf Mosse, Dres-  
den erbeten.

**Villa,**  
3 Minuten vom Bahnhof, für  
2 Familien eingerichtet, ist preis-  
werth zu verkaufen.  
F. Segelitz,  
Radebeul, Albertstr. 11.

**Ein Grundstück**  
mit schönem, großem Garten, u.  
bei Dresden, wird zu kaufen  
gesucht, event. auch nur Garten.  
Hoff. Dst. unter S. 518 an  
Baasenstein & Vogler, A.-G.,  
Dresden.

**Villen-  
Verkauf.**  
Neue Villen im W. von 19.000  
bis 60.000 M., f. r. 1 oder 2 Fa-  
milien passend, insbesond. davon  
empfehlenswerth 2 ganz neue Villen  
von 42.000 M. u. 50.000 M.,  
mit vornehmster Einrichtung,  
Dampfheizung, elektr. Beleuch-  
tung, elektr. Klingeln etc., besgl.  
Ältere Villen in allen Preislagen,  
mit idyllischen, theilweise park-  
artigen, bis zu 5000 Mtr. groß.  
Gärten. Selbstkäufer wollen  
vertheilte Adressen senden an Joh.  
Robert Eduard Lehmann,  
Röschbroda, Merzstr. 6.

**Zwickau  
in Sachsen.**  
Ein in bester Geschäftslage des  
südlichen Grundst. welches sich  
schon der Lage wegen zu allen  
Geschäften eignet, ist durch den  
Verleher Gothilf Dietz in  
Zwickau, Rottplatz, zu verkaufen

**Villa-  
Verkauf.**  
Weine für zwei Familien ein-  
gerichtete Villa mit schön. Garten  
u. einer Waidbaustelle in Neu-  
Grana ist billig zu verkaufen.  
G. Lehner, Badermeister,  
Neu-Grana, Blauerstr. 1

**Die reizende  
Villa,**  
Jägerstraße Nr. 24,  
enth. 10 Zimmer mit reichlichem  
Zubeh., 2 groß. Balkons, Siala-  
nna für mehrere Bieder, Voltäre  
u. großen schattigen Garten, ist  
per 1. Oktober zum Verlehen od. für  
3500 M. zu vermieten od. für  
70.000 M. zu verkaufen. Näh.  
Bönischplatz 3, I.

**Hotel**  
mit nachweislich großem Saal-  
geschäft, Regelschub z. sofort od.  
später. Offerten unter J. 3147  
Exp. d. Bl. erbeten.

**Hotel**  
mit nachweislich großem Saal-  
geschäft, Regelschub z. sofort od.  
später. Offerten unter J. 3147  
Exp. d. Bl. erbeten.

**Hotel**  
mit nachweislich großem Saal-  
geschäft, Regelschub z. sofort od.  
später. Offerten unter J. 3147  
Exp. d. Bl. erbeten.

**Hotel**  
mit nachweislich großem Saal-  
geschäft, Regelschub z. sofort od.  
später. Offerten unter J. 3147  
Exp. d. Bl. erbeten.

**Geschäftshaus**  
in guter Lage innerer Altstadt  
zu verkaufen. Näheres Mar-  
straße 38, I.

**Wirthschaft,**  
vollständig zusammenlegend, ca.  
40's Morgen groß, verkauft R.  
Müller, Bismarck bei Löbau.

**Baustellen,**  
sollt bebaubar, in Dautewitz,  
sind preiswerth zu verkaufen mit  
Wasserleitung. Fehrman,  
Dautewitz, Schulstr.

**Landgut**  
in der Nähe von Freiberg, mit  
ca. 45 Acker Feld u. Wiesen, unter  
sehr günst. Beding. zu verkaufen.  
Off. u. C. 21223 Exp. ds. Bl.

**Gut**  
verkauft sofort mit höherer An-  
zahl. Tausch auch auf ein  
Dresdner Haus, wenn 30.000 M.  
baar zugesagt werden. Näh. erth.  
Schmieder & Co.,  
Dresden, Wettinerstr. 27.

**Gelegenheitskauf.  
Hausgrundstück  
mit guter Fleischerei  
und Restaurant,**  
schon 26 Jahre in einer Familie,  
ist fruchtbar, sofort zu ver-  
kaufen. Preis mit vollständigem  
Inventar 40.000 M. Näheres  
Aug. Schumann, Rösch-  
broda, Meißnerstr. 48.

**Ja einer Garnison- u. in  
Dresdner Stadt sind  
16.000 Einwohner, höherer  
Familienverhältnisse halber sol.  
zu verkaufen. Uebernahme kann  
sollt erfolgen. Off. u. M. N.  
an Rudolf Mosse, Leipzig.**

**Restaurations-  
Verkauf.**  
Wein in bester Lage am Markt  
u. Kirche geleg. Restaur.-Grund-  
stück mit Kochrecht bin ich ge-  
onnen, bei 15.000 M. Anzahl.  
Familienverhältnisse halber sol.  
zu verkaufen. Uebernahme kann  
sollt erfolgen. Off. u. M. N.  
an Rudolf Mosse, Leipzig.

**Gasthof,**  
möglichst Dresdner Kreis geleg.,  
zu kaufen. Besitzer wolle. Off.  
u. K. H. 874 bei Haasen-  
stein & Vogler, A.-G.,  
Dresden niederslegen.

**Guts-Kauf.**  
In nur guter Bodenlage u.  
Reichthum luche größerer  
Landgut zu kaufen. Spec. Angeb.  
v. Verleher unter M. P. 995  
in d. „Zubalidant“ Dres-  
den erbeten.

**Löbtau.**  
Ein vor 5 Jahren gebautes,  
schönes Haus ist veränderungs-  
halber zu verkaufen. Näheres  
Wilsd. uferstr. Nr. 29  
im Bureau.

**Stadt Wehlen!**  
Eine reizend gelegene  
**Villa**  
mit herrlicher Fernsicht ist, da  
Verleher nicht im Orte, sehr billig  
zu verkaufen. Auskunft ertheilt  
Oswald Janghans dahelbst.

**Feld-Verkauf.**  
Verkaufe 10 Scheffel Feld und  
Wiese in einem Stück gelegen,  
passend zur Gärtnereianlage und  
später zu Baustellen. Nr. 16.000  
Mtr. 2 Minuten v. Bahnhof  
Radeberg entfernt. Offerten u.  
S. B. 788 bittet man gefl. an  
Rudolf Mosse, Radeberg,  
einzuwenden.

**Hotel**  
mit nachweislich großem Saal-  
geschäft, Regelschub z. sofort od.  
später. Offerten unter J. 3147  
Exp. d. Bl. erbeten.

**Herrschastlicher  
Gutsbesitz  
bei Dresden,**  
herrlich u. äußerst gesund, Nähe  
Bahnstation gelegen, v. Wagen  
in 2 Stunden von Dresden  
zu erreichen, mit ca. 300 Acker  
Areal, davon 1/4 schöner Wald  
(bis 60jährige Bestände), Rest  
Park, Gärten, Fischteiche und  
Fischer, seit vielen Jahren vom  
Verleher intensiv bewirthschaftet,  
mit sehr guten, meist neuen Ge-  
schäften, schönem, separatem herr-  
schaftlichen Wohnhause, voll  
inklusive vollständigem Inventar  
(40 St. Vieh, 8 Pferde etc.) für  
den billigen Preis v. 165.000  
Mtr. bei 1/2 Anzahlung verkauft  
werden. Die Verleher ertheilt  
sich sowohl für einen Landwirth  
zur vortheilhaften Selbstbewirth-  
schaftung, wie auch für eine  
Dresdner, welche die Oekonomie  
verpachtet, als schöner Wohnsitz  
u. günstige Kapitalanlage. Nur  
ernstl. Selbstkäufer erhalten  
nähere Auskunft

**Ein Haus-  
Grundstück**  
mit Obst- und Gemüsegarten,  
Stallung, Schuppen, großem  
Bodenraum, schöner Keller ist  
zu verkaufen bei Schuisch,  
Bahnhofstr. bei Nadebeul.

**Hotel,**  
alt, gut, renom. Geschäft,  
mit großem Restaurationsber.  
in lebh. Stadt u. ca. 25.000 G.  
habe sofort wegen Krankheit des  
Verl. für 135.000 M. h. 20-30.000  
M. Anzahl. zu verk. Beste Rent.  
nachweisbar. Inter. ausf. Anst.  
sollt.

**Hotel-  
Verkauf.**  
Ein Hotel I. Ranges, in mittl.  
Industrieort mit höh. Schule,  
durch äußerst romant. Lage stark  
besucht, Ausflugsort, mit bedeut.  
Fremdenverkehr und Umrah. ist  
Anzahl. h. sofort f. 80.000 M. h.  
15.000 M. Anzahl. zu verkaufen.  
E. J. Fickentwirth, Glauchau.

**Bei Dresden,**  
in wunderbarer, verkehrstheuer  
Lage (elektr. Bahnverch. ndung mit  
Dresden), habe ich eine im letzten  
Aufblühen begriffene, nachweisl.  
hochrentable

**Fabrik**  
(chem.-pharm. Branche)  
mit Dampftrieb, welche — da  
zuverlässiges Personal vorhanden  
— auch von jedem Kaufmann  
geführt werden kann, wegen  
Zurücksetzung des Verleher  
bei 75.000 M. Anzahl. zu ver-  
kaufen. Das Geschäft würlt  
einen absoluten Reingewinn  
von 15-20 % ab, der Umsatz  
hat sich von Jahr zu Jahr ver-  
größert, und nach den im laufen-  
den Jahre vorliegenden Rechen-  
ungen ist auch in diesem Jahre  
eine weitere Steigerung um  
50 % sicher. Ich empfehle diese  
sehr Gelegenheit als eine selten  
günstige u. erh. ernstl. Selbstkäu-  
fern Zuziehung fremder  
Fiscretion näh. Anst. tollente.

**Schmiede**  
mit 9 Schf. Feld u. Wiese, an e.  
lebh. Straße, ist mit sämtl. leb.  
u. todt. Invent. zu verk. Preis  
16.000 M., Anzahl. 6000 M. Näh.  
bei Fr. Dickmann, Dippol-  
dtsbrade.

**Günstige Gelegenheit**  
für Gastwirth, Oberlesener etc.  
Wegen andauernder Krankheit  
verkaufe mein in einer größeren  
Garnison- u. Fabriksstadt (Sachl.)  
gutgeh., in guter Lage und best.  
baulichen Zustand befindliches  
**Hotel- u. Restaurat.-  
Grundstück**  
zu annehmbarer Preise bei An-  
zahlung von 20-25.000 Mtr.  
Selbstkäufer wollen Offerten u.  
J. 22346 Exp. d. Bl. niederl.

**Villa**  
Eine im vor. Jahre neu erbaute  
**Villa**  
in Weinböbla,  
am Kaiserplatz gelegen, 5 Min.  
vom Bahnhof entfernt, ist sofort  
zu verkaufen. Näheres ertheilt  
Baumeister Hanse in Brod-  
witz oder Badrestaurantbesitzer  
Pässler in Weinböbla.

**Landbäckerei-  
Verkauf.**  
Schönes Grundst. gutes Ge-  
schäft, bei 6000 M. Anzahlung  
zu verkaufen. Agenten zweckl.  
Offerten unter H. 22099  
Exp. d. Bl.

**Gasthofs-  
Verkauf.**  
Landgasthof, realberechtig., mit  
Fleischerei, ca. 18 Schf. Acker,  
Wiese, Obstgärten u. Steinbruch,  
in einem großen Kirchorte bei  
Borna ist zu verkaufen. Preis:  
30.000 Mtr. Anzahl. 6-8000 Mtr.  
Behandlung für fleischer, Oekonomie  
oder Viehhändler. Näher. erth.  
F. A. Berthold in Klein-  
Scheidwitz, Landbäckereistr.  
Nr. 9 E., 1. Etage.

**Brandstelle**  
mit 9 Scheffel Areal, 12 HP.  
Dampftrieb, Dampfmaschine mit  
13.000 Mtr. baare Brandgelder,  
3 i. Betrieb, in Holz. Geg.  
a. Bahnh. gel., billig zu verk. d.  
Otto Seifert & Comp.,  
Obernhan.

**Ein Landgut,**  
in nächster Nähe von Grimma,  
mit ca. 30 Acker besten Feld, ist  
unter besonders günstigen Be-  
dingungen sofort billig zu ver-  
kaufen event. auch zu verpachten.  
Hoff. Offert. unt. H. 333 an  
Haasenstein & Vogler,  
A.-G., Leipzig.

**Bei Dresden,**  
in nächster Nähe von Grimma,  
mit ca. 30 Acker besten Feld, ist  
unter besonders günstigen Be-  
dingungen sofort billig zu ver-  
kaufen event. auch zu verpachten.  
Hoff. Offert. unt. H. 333 an  
Haasenstein & Vogler,  
A.-G., Leipzig.

**Fabrik-  
Bauland.**  
Zur Errichtung großer Fabriken  
mit Dampfanlage in mäßigen  
Preisen (bet. Niederlebens) ein großer  
Komplex mit Schienenleis  
lehr billig (4% bis 5% Markt pro  
Mtr.) zu verkaufen. Das Land  
liegt an fertigen Straßen, es  
kann also sofort mit dem Bau  
begonnen werden. Das Bau-  
material wird bereits auf dem  
Schienenleis zugeführt, mithin  
große Ersparnis gleich beim Bau  
möglich. Interessenten (Selbst-  
käufer) erhalten nähere Auskunft  
beim Verleher in Dresden, Bismarck-  
platz 3, I.

**Landbäckerei-  
Verkauf.**  
Schönes Grundst. gutes Ge-  
schäft, bei 6000 M. Anzahlung  
zu verkaufen. Agenten zweckl.  
Offerten unter H. 22099  
Exp. d. Bl.

**Gasthofs-  
Verkauf.**  
Landgasthof, realberechtig., mit  
Fleischerei, ca. 18 Schf. Acker,  
Wiese, Obstgärten u. Steinbruch,  
in einem großen Kirchorte bei  
Borna ist zu verkaufen. Preis:  
30.000 Mtr. Anzahl. 6-8000 Mtr.  
Behandlung für fleischer, Oekonomie  
oder Viehhändler. Näher. erth.  
F. A. Berthold in Klein-  
Scheidwitz, Landbäckereistr.  
Nr. 9 E., 1. Etage.

**Brandstelle**  
mit 9 Scheffel Areal, 12 HP.  
Dampftrieb, Dampfmaschine mit  
13.000 Mtr. baare Brandgelder,  
3 i. Betrieb, in Holz. Geg.  
a. Bahnh. gel., billig zu verk. d.  
Otto Seifert & Comp.,  
Obernhan.

**Ein Landgut,**  
in nächster Nähe von Grimma,  
mit ca. 30 Acker besten Feld, ist  
unter besonders günstigen Be-  
dingungen sofort billig zu ver-  
kaufen event. auch zu verpachten.  
Hoff. Offert. unt. H. 333 an  
Haasenstein & Vogler,  
A.-G., Leipzig.

**Bei Dresden,**  
in nächster Nähe von Grimma,  
mit ca. 30 Acker besten Feld, ist  
unter besonders günstigen Be-  
dingungen sofort billig zu ver-  
kaufen event. auch zu verpachten.  
Hoff. Offert. unt. H. 333 an  
Haasenstein & Vogler,  
A.-G., Leipzig.

**Fabrik**  
(chem.-pharm. Branche)  
mit Dampftrieb, welche — da  
zuverlässiges Personal vorhanden  
— auch von jedem Kaufmann  
geführt werden kann, wegen  
Zurücksetzung des Verleher  
bei 75.000 M. Anzahl. zu ver-  
kaufen. Das Geschäft würlt  
einen absoluten Reingewinn  
von 15-20 % ab, der Umsatz  
hat sich von Jahr zu Jahr ver-  
größert, und nach den im laufen-  
den Jahre vorliegenden Rechen-  
ungen ist auch in diesem Jahre  
eine weitere Steigerung um  
50 % sicher. Ich empfehle diese  
sehr Gelegenheit als eine selten  
günstige u. erh. ernstl. Selbstkäu-  
fern Zuziehung fremder  
Fiscretion näh. Anst. tollente.

**Schmiede**  
mit 9 Schf. Feld u. Wiese, an e.  
lebh. Straße, ist mit sämtl. leb.  
u. todt. Invent. zu verk. Preis  
16.000 M., Anzahl. 6000 M. Näh.  
bei Fr. Dickmann, Dippol-  
dtsbrade.

**Günstige Gelegenheit**  
für Gastwirth, Oberlesener etc.  
Wegen andauernder Krankheit  
verkaufe mein in einer größeren  
Garnison- u. Fabriksstadt (Sachl.)  
gutgeh., in guter Lage und best.  
baulichen Zustand befindliches  
**Hotel- u. Restaurat.-  
Grundstück**  
zu annehmbarer Preise bei An-  
zahlung von 20-25.000 Mtr.  
Selbstkäufer wollen Offerten u.  
J. 22346 Exp. d. Bl. niederl.

**Villa**  
Eine im vor. Jahre neu erbaute  
**Villa**  
in Weinböbla,  
am Kaiserplatz gelegen, 5 Min.  
vom Bahnhof entfernt, ist sofort  
zu verkaufen. Näheres ertheilt  
Baumeister Hanse in Brod-  
witz oder Badrestaurantbesitzer  
Pässler in Weinböbla.

**Landbäckerei-  
Verkauf.**  
Schönes Grundst. gutes Ge-  
schäft, bei 6000 M. Anzahlung  
zu verkaufen. Agenten zweckl.  
Offerten unter H. 22099  
Exp. d. Bl.

**Gasthofs-  
Verkauf.**  
Landgasthof, realberechtig., mit  
Fleischerei, ca. 18 Schf. Acker,  
Wiese, Obstgärten u. Steinbruch,  
in einem großen Kirchorte bei  
Borna ist zu verkaufen. Preis:  
30.000 Mtr. Anzahl. 6-8000 Mtr.  
Behandlung für fleischer, Oekonomie  
oder Viehhändler. Näher. erth.  
F. A. Berthold in Klein-  
Scheidwitz, Landbäckereistr.  
Nr. 9 E., 1. Etage.

**Brandstelle**  
mit 9 Scheffel Areal, 12 HP.  
Dampftrieb, Dampfmaschine mit  
13.000 Mtr. baare Brandgelder,  
3 i. Betrieb, in Holz. Geg.  
a. Bahnh. gel., billig zu verk. d.  
Otto Seifert & Comp.,  
Obernhan.

**Ein Landgut,**  
in nächster Nähe von Grimma,  
mit ca. 30 Acker besten Feld, ist  
unter besonders günstigen Be-  
dingungen sofort billig zu ver-  
kaufen event. auch zu verpachten.  
Hoff. Offert. unt. H. 333 an  
Haasenstein & Vogler,  
A.-G., Leipzig.

**Geschäfts-Verkäufe**  
leder Art, vermittelt schnell  
Nagel, Wittenbaurstraße 10, 2.  
(Concessioniert seit 1874.)  
**Günst. Gelegenheit!**  
And. Untern. b. verkaufe mein  
gutg. Putz-Geschäft  
sollt zu annehmbarer Preis  
nebenbei sofort billig zu verkaufen.  
Näheres bis 1. Juli d. Exped.  
d. Bl. G. C. 29 in d. Exped. d. Bl.

**Fleischerei,**  
nachweislich gutes Geschäft,  
Dresdner-A., wegen andauernder  
Krankheit sofort billig zu verkaufen.  
Näheres bis 1. Juli d. Exped.  
d. Bl. G. C. 29 in d. Exped. d. Bl.

**Fabrikgeschäft,**  
gleichviel welcher Branche,  
suche ich zu kaufen und bitte  
Offerten erth. unter F. 876 bei  
Haasenstein & Vogler,  
A.-G., Dresden, nieders-  
legen.

**Buttergeschäft!**  
Ein Butter- und Brotgeschäft  
in zukünftig. Vorstadt, 12 Jahre  
in einer Hand, billig zu verkauf.  
Näheres Wilsd. uferstr. Nr. 13  
im Expeditiogeschäft.

**Milchhandlung**  
in lebhaft. Vorort Dresden-A.,  
tagl. 150 Liter, eingeführte gute  
Rundschaff, mit gut. Produkt-  
u. Grünw.-Geschäft für  
3000 Mtr. mit schöner Wohnung  
daran, sofort veräußert. Käufer  
wird vollst. eingerichtet. Anst.  
erth. Th. Lehmann, Dresden-A.,  
Wilsd. uferstr. Nr. 13. H. Haus-  
Desgl. ein gut. Produkt-Geschäft  
mit viel Fleisch u. Würst-  
verkauf, würltlich 2 Schweine  
geüch. für 1500 M. verkauft. D. C.

**Logis- und  
Speisehaus,**  
Saisongeschäft,  
verb. mit vollst. Resta., in jeder  
leb. Thür. Vorort, habe so-  
fort, da Verl. alt u. alleinleb.,  
zu verk. bei ca. 10.000 Mtr.  
Anzahl. zu verk. Das Geschäft ist  
rent. u. eignet sich für Person,  
welche während des Winters ge-  
schäftl. zurückgez. leben wollen.  
Auskunft sofort.  
Franz Meier, Jena.

**Restaurant  
u. Konditorei,**  
ausgeleib  
**Bahnhofs-Restaurant,**  
mit hob. Extermiete, in schön.  
Lage u. größtem Fabrik- u. Gar-  
nisonort Sachsens gelegen, bei  
10-12.000 M. Anzahl. sofort zu  
verkaufen. Das Grundst. eignet  
sich auch für Wiener Bäckerei,  
welche am Orte ganz leibl. Wdh.  
Abweilen unter H. 3272 erbeten  
in die Expedition dieses Blattes.

**Gelegenheitskauf.**  
Ein besseres Wein- und  
Delikatessengeschäft ist wegen  
andere Unternehmungen sofort  
preiswerth zu verkaufen. Beste  
Lage eines großen Vorortes  
(Gde). Off. unter H. O. 63  
in die Expedition d. Bl.

**Käsefabrik.**  
In bester Lage Thüringens,  
direkt an der Eisenbahn gelegen,  
ist eine strenommte Käse-  
Fabrik mit „Käse- u. Patent-  
Käsemaschine d. Motorenbetrieb“,  
mit sehr guter und feiner Rump-  
schaff und weitverbreitetem Ge-  
schäftsbetrieb, Todestfalls halber  
zu verkaufen. Dieselben be-  
lieben Offert. unt. C. W. post-  
lagend Weimar einzuweisen.

**Kolonialwaren-  
Geschäft,**  
Vorort Dresden, a. H. Gasthof  
oder Restaurant wird von einem  
i. Mann zu kaufen gesucht. Off.  
d. u. J. Q. 88 Exp. d. Bl.

**Eine Bäckerei**  
event. passende Räumlichkeiten,  
wo sich eine solche einrichten läßt,  
zu verkaufen gesucht. Off. erth. u.  
K. V. 116 in die Exped. d. Bl.

**Bier-  
Geschäft.**  
Ich bin genehen, mein nach-  
rent. in lebh. Stadt gel. Bier-  
geschäft u. „Dampf-Geschäft“ mit  
eingesetzt. Grundst. nebst Wein-  
Cognac und Cigarren als Neben-  
branche zu verkaufen oder auch  
Restaurant zu verkaufen. Anst.  
unt. „Biergeschäft“ an Haasen-  
stein & Vogler, A.-G.,  
Leipzig

Dresdner Nachrichten.  
Nr. 100. Seite 23. — Sonnabend, 10. April 1895



# LIEBIG Company's FLEISCH-EXTRACT.

Einfache und rasche Bereitung  
vortrefflicher Bouillon.  
Kein Auskochen des Braten-  
fleisches zu Suppen.

## FLEISCH-PEPTON ist kräftigend und unentbehrlich für Reconvalescenten.

Eine Sammlung von 147 einschlägigen Kochrezepten wird an den Verkaufsstellen des Fleisch-Extracts und -Peptons gratis vertheilt.

### Confirmanden- Ausstattung.

Zum Pfau, Robert Galdeczka,  
Nr. 2 Frauenstrasse Nr. 2, kauft man

- Confirmandenhüte, weich, 1. 1 1/4, 2. 2 1/4, 3. 3 M.
- Confirmandenhüte, steif, 1 1/4, 2. 2 1/4, 3. 3 M.
- Einen feinsten Haarhut 5 M.
- Regenschirme 1. 1 1/4, 2. 3 M.
- Handschuhe in Zwirn 35 Pf.
- glacée mit Agraffe 1.50 M.
- Serviteur m. Kragen (Vorhemdchen) 50 Pf.
- Umlege- u. Stehkragen in Leinen, alle Façons 30 Pf.
- Manschetten in Leinen 40 Pf.
- Manschettknöpfe 20, 30, 50 Pf.
- Cravatten z. Auswahl 15, 20 Pf. bis 1 M.
- Hosenträger, solid 40, 60, 80 Pf.
- Gummi-Kragen 25 Pf.
- Gummi-Manschetten 40 Pf.

Trotz der billigen Preise sind alle Waaren von  
**besten Qualität.**

### Soolbad und Wasserheilanstalt im Spessart

**Sodenthal** Altkannte jed. brom- und lithumreiche Kochsalzquelle an Trink- und Bädern bei Sied- u. Rheumatisms, Scrophulose, Exsudate, Frauenkrankheiten, chronischen Er-nährungsstörungen, Anämie u. Tuberculose, Anämie und Chlorose. Massage und Heilgymnastik durch Aerzte der orthopädischen Heilanstalt des Professors Dr. Hoffa in Würzburg. — Façotherapie, Milch-, Malken-, Diät- und Terralacuren. Elektrotherapie. Milder Klima. Vorzügliche Verpflegung. Am 1. Mai wird die nach den neuesten Principien eingerichtete Wasserheilanstalt (für Neurastheniker, Gichtiker, Rheumatischer, Kreislaufstörungen etc.) eröffnet. Epileptiker und Geistes-kranke ausgeschlossen. — Prospekte durch die Badeverwaltung in Sodenthal.



### Pferde-Verkauf.

Von Montag den 12. April a. e. steht wieder ein großer Transport frischer  
**Belgischer Arbeitspferde,**  
leichten und selten schweren Schlages, direct aus Belgien unter voller Garantie in meinen Ställen zum Verkauf.  
**Gustav Heyne,**  
Neuostwieg bei Coswig i. S.

### C. B. Kluge, Dresden-A.

Holbeinstr. 6 — Fernsprechatelle 3237, I.  
gegründet 1878  
empfehle meine preisgekrönten Fabrikate  
französischer Zug-Jalousien,  
**Rolläden**  
in Holz und Wellblech,  
sowie sein stets Lager von  
**Pat. Rollschutzwänden**  
für Garten u. Veranda.  
Reparaturen jeder Art bei soliden Preisen.



Nelson.

### Der neueste Hut

in schwarz und farbig, mit breiten Bändern, kostet  
im „Pfau“, Robert Galdeczka, 2  
Dresden, Frauenstrasse 2.

nur 2 1/2 Mark,  
leicht und sehr elegant.

### Musik.

Ein solt neues Invent. Bariton  
ist zu verkaufen  
Ophestr. 15, 12-1 9/10

1000 Ctr.  
frühe Rosenkartoffeln  
offert per Ctr. 1.90 M.  
Dominant Pennerdort  
bei Görlitz

### Bilanz per 31. December 1896.

Activa.		Passiva.		
An Cassa, Coupons und Sorten-Conto	794,876	29	Per Actien-Capital-Conto	10,000,000
Effecten-Conto	3,135,565	60	Reservefonds-Conto	1,000,000
Effecten-Report-Conto	456,806	25	Dividenden-Reservefonds-Conto	2,150,314
Wechsel-Conto	1,831,031	65	Reservefonds-Conto	31,500
Confortial-Conto	2,871,916	55	Cautions-Conto	32,000
Conto-Corrent-Conto	10,312,568	86	Dividenden-Conto	6,660
Hypotheken-Conto	183,750	—	Accept-Conto	487,022
Grundgrundstück-Conto Altmarkt 13	875,000	—	Conto-Corrent-Conto	5,791,470
Grundgrundstück-Conto Schreiber- gasse 4	99,824	60	Gewinn- und Verlust-Conto	1,218,836
Conto Böhmisches Grundstücke	36,529	58		
Districtfeld Bracht-Conto	41,934	46		
Cautions-Effecten-Conto	32,000	—		
Immobilien-Conto	46,000	61		
	20,717,801	44		20,717,804

### Gewinn- und Verlust-Conto.

Soll.		Haben.		
An Inkosten-Conto:				
Gehalte, Steuern, Miete, Druck und Interaktionskosten u.	194,563	47	Per Vortrag aus 1895	48,234
Saldo des Reingewinnes	1,218,836	53	Dividenden-Conto:	
			Vertheilte Dividende	1,380
			Jinsen-Conto:	
			Verrechnung Jinsen abzüglich gezahlter	627,021
			Provisions-Conto:	
			Verrechnung Provision	218,234
			Effecten- und Confortial-Conto:	
			Gewinn	418,063
			Wechsel-Conto:	
			Gewinn	103,453
	1,413,390	—		1,413,390

Dresden, den 31. December 1896

### Creditanstalt für Industrie und Handel.

Theodor Horn. Klötzer.

### A. Müller, Fröbelhaus, Dresden,

Lehrmittel-Institut und Centralstelle aller Artikel für

### Erziehung und Unterricht,

seither Moritzstrasse 16, I.,

verlegt seine sämtlichen Geschäftslokaltäten in's eigene Haus

### Waisenhausstrasse Nr. 24

direct neben dem Victoria-Salon.



### Sektkellerei

(gegründet 1836)

### Niederlösnitz,

Stat. Köthenbroda.

Schaumwein nach französl. System  
der Klischeengährung.  
Zu beziehen durch Weinhandlungen  
u. f. w.

Probirstuben

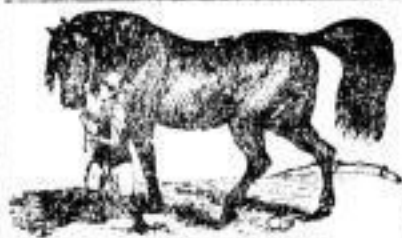
täglich geöffnet Niederlösnitz,  
Moritzburgerstr. 44.

Auskunft Köthen- u. Gölitzwelle.

Kalte Küche.

### Gesichtsausschlag, Nasenröthe, Flechten.

Bringe mein seit vielen Jahren mit gutem Erfolg bei  
Gesichtsausschlag, Nasenröthe, Bartflechten,  
freifenden u. nässenden Flechten, anderen Hautkrank-  
heiten, sowie frischen und ganz veralteten geheimen  
Krankheiten und alten Wunden ausgeübtes Heilver-  
fahren in empfehlende Erinnerung. Auswärts brieflich.  
H. Bötcher, Schloßstraße 5,  
Sprechzeit v. früh 8-5 Uhr Nachm., Abds. v. 7-8 Uhr,  
Sonntags bis 3 Uhr Nachmittags.



Ein frischer Transport  
ca. 45 Stück bester

### dänischer Arbeits-Pferde

leichten und schweren Schlages,  
sowie eine Auswahl  
eigener

### Holsteiner Wagenpferde

sind jederzeit eingetroffen und stehen in meinen Ställen zu  
jedem Preise zum Verkauf.

Louis Gebhardt, Bauherstr. 6.

Telephon Amt II, 569.

1 gr. Drehpianino,  
18 Töne Spiel, f. gr. Saal pass.,  
1 Harmonium  
mit 12 Registern, Orgelton,  
1 Pianino,  
in echt Nußb. u. 1 Polypdon-  
Automat mit Noten billig.  
Struvestrasse 3, III.

5 bis 6 Centner schöne  
Preisselbeeren,  
die eingefacht, verkauft gegen  
Kasse den Centner mit 20 Mark.  
Carl Höke, Lindenaustr. 28.

Geldschrank  
für 125 M. zu verkaufen  
Am See 31, I.

### Elshäfer Leder-Hosen, auch jede Art Arbeits-Hosen,

Westen und Jackets, feile  
Qualität und sehr gut gearbeitet,  
für Männer, Burken und  
Knaben in allen Größen.  
Buckskin-Hosen und Jackets,  
Fleischer- und Haus-Jacken,  
Arbeits-Hosen, Blousen u.  
Mützen, großes Lager von

Frauentiefletten,  
auch Schuhe für Frauen  
und Mädchen,  
Specialität: Handgenähte  
Leder-Schuhwaren.

Herrentiefletten,  
Herrenschuhe  
mit Gummizug,  
Arbeitschuhe  
von Rindleder,  
Schaffstiefeln

wie bekannt Alles nur in  
guter Waare,  
besgl. Knabenschuhe u.  
Schaffstiefeln

empfehle Alles in  
großer Auswahl bei  
soliden Preisen das  
Arbeitskleider- und Stiefel-  
Lager

### H. A. Herrmann 6 Ziegelstr. 6

Zum billigen Laden.  
Bitte auf Nr. 6 zu achten.

### Lungenschwindsucht

ist nur dann heilbar, wenn die  
Krankheit im Entstehen erkannt  
wird; dies ist nur möglich, wenn  
der Auswurf des Kranken recht-  
zeitig auf Tuberkel-Bakterien unter-  
sucht wird. Es lasse daher Jeder,  
der an Husten u. Auswurf leidet,  
den Auswurf untersuchen. Solche  
Untersuchungen führt aus gegen  
Einkauf von 5 M. das Mikroskop-  
bakteriol. Institut zu Zweibrücken  
(Blas), Wallstraße 16. Der  
Auswurf ist in einer fl. Blei-  
capsel zu überenden.

### SCHREIB-Maschinen

von ZEIDLER, PFARRG.  
nach Kreuzfeld.

Pneumatik-Druck, hochrein,  
ist sofort zu verkaufen kleine  
Blauenberggasse 3, I. Seiten-  
gebäude rechtl. Altmann.



### Für Herrschaften! Ein prächtiger brauner Wallach

174 Centim. hoch (Olden-  
burger Waage), rotter, aus-  
dauernder Traber u. sicher  
im schwersten Zuge, 5 1/2 J.  
alt, laminitronum und fern-  
gehind, vorzügliches Coups-  
Weid, auch angeritten, soll  
welt dasselbe zu groß und  
kräftig geworden ist, für  
900 Mark verkauft werden.  
(Selbstkosten bei 5 e n e  
1700 Mark) Das Pferd ist  
ladellos und hat nur wenig  
Arbeit gehabt!  
Blasewitz, Halberstr. 4,  
Villa Adelheid.

### 5 Stück englische Zwerghühner

sind zu verkaufen. Gefl. Effecten  
sind zu richten an Wilhelm  
Wollers, Leibniz Nr. 54.

### Fettvieh- Verkauf.

210 St. halbenallische Vämmer,  
Durchschnittsgewicht 110 Pfd.,  
40 junge Schafe, Durchschnitts-  
gewicht 125 Pfd., 2 Bullen und  
4 Ferkel verkauft Rittergut  
Ostramondra b. Gößda, Stat.  
der Saal-Untertur-Bahn.

### Saat- Kartoffeln,

als Juli und Umbals, sein  
Zwiebel, beides gute Spezialart.  
verkauft  
J. Schmale,  
Zittwitz b. Göda.

### Kupfer- bouillon-Topf, neu, Bod.

48 cm. 16 Pfd. Inhalt, 45 M.  
(hau 70 M.), Kupferböfle,  
8 M. Inn., 5 1/2 M. Höhe,  
rolle, 27x6 cm, 2 1/2 M. pro  
Stück, so lange der Vorrath  
reicht, zu verkaufen, auch nach  
ausw. b. Feiler, Bierg. 6.  
Größerer Rollen beides Hen,  
a. Ctr. 3 M., sofort zu ver-  
kaufen Oberlössnitz, Schul-  
straße Nr. 39.

### Pianinos,

Brüno-Fabrikate, billigst zu ver-  
kaufen Altmarkt 2, III.

### Planinos,

neu u. gepielt, 210, 320, 380 M.  
u. f. w. Harmoniums v. 125 M.  
an. Schöne, Johannestr. 19, 2.

Dresdner Nachrichten.  
Nr. 100, Seite 24. — Sonnabend, 10. April 1897