



Schilling & Körner



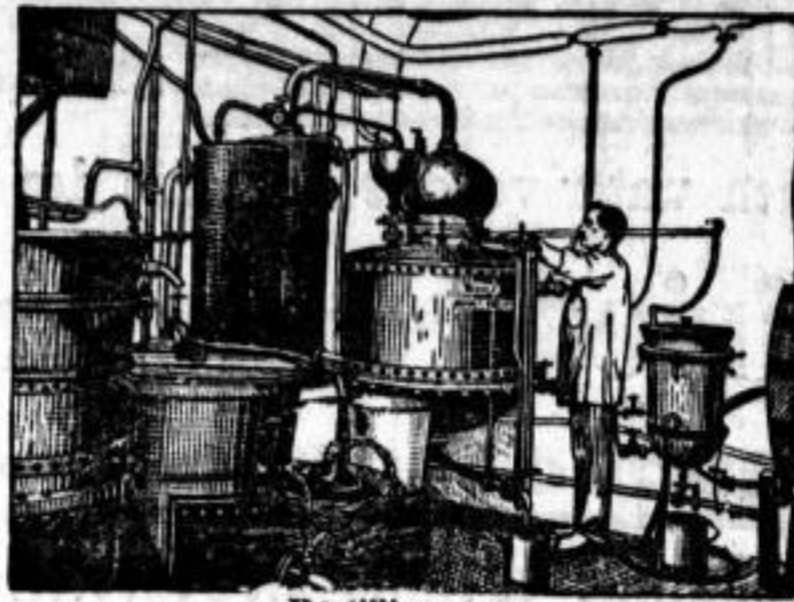
Likörfabrik mit Dampfbetrieb. Dresden-A., Gr. Brüdergasse 16.



Alleinige Hauptniederlage der Kornbranntwein-Brennerei
F. A. Günther, Neukirch (Lausitz).

Direkter Import
von echtem Rum, Arac und Cognac.
Fabrikation auf warmem Wege!

Fernsprecher 1302.



Destillierraum.



Hauptdepot für das Königreich Sachsen von Cognac
der Firma **Vve. Dujardin & Cie, G. m. b. H.**,
franz. Cognacbrennerei auf deutschem Zollgebiete in Verdingen
am Rhein.

Destillation aus besten Rohprodukten!
Vorzüglliche Spezialitäten!



Dresdner Getreide-Kümmel, Kloster-Likör, Allasch, Schlummer-Punsch-Essenz, Dresdner Bitterlikör, Alter Korn, Karthäuser-Likör, Ingber, gelb (Magenwein), Cognac Dujardin, Cognac-Ei-Crème, Holländer, Alpenrose, Annaberger Kräuter-Likör.

Seite 20 „Dresdner Nachrichten“ Seite 20
Sonntags, 16. Dezember 1905 Nr. 348

Zu Festgeschenken besonders geeignet!

1. Feinste Tafel-Liköre u. Bitter-Liköre.

	Inhalt der Flaschen ca.				
	1/4 L.	1/2 L.	1 L.	1 1/2 L.	2 L.
Alpenrose, feinsten Alpenkräuter-Likör (Spezialität)	1,-	2,-	4,-	—	—
Annaberger Kräuter-Likör von H. Bockelmann Nachf., Annaberg i. E.	0,80	1,00	3,-	—	—
Absynth	—	1,10	2,-	—	—
Allasch, russ. Kümmel	0,65	1,30	—	2,-	—
Anisette	—	—	—	0,90	1,75
Alter Schwede	—	—	—	1,25	2,50
Boonekamp-Magenbitter „S. & K.“	—	—	—	1,10	2,-
Blackberry-Brandy	—	—	—	—	—
Cacao-Likör	0,80	1,60	—	—	—
Kaffee-Likör	0,80	1,60	—	—	—
Calmus-Likör	0,65	1,30	—	—	—
Cherry-Brandy „S. & K.“	—	—	—	1,50	3,-
Citronen-Likör	0,65	1,30	—	—	—
Curacao	0,80	1,60	—	—	—
Cognac-Ei-Crème, Marke: „Geheimrat“, Ia	1,-	2,-	—	1,75	3,50
do, do, do, do, do, do, I	—	—	—	—	—
Danziger Tropfen	—	—	—	1,75	—
Dresdner Bitter-Likör (Spezialität)	0,60	1,15	2,-	—	—
Englisch-Bitter	0,45	0,90	—	—	—
Erdbeer-Likör	0,80	1,60	—	—	—
Getreide-Kümmel, Dresdner	—	—	—	1,30	—
Goldwasser, Danziger	0,80	1,60	—	—	—
Haffmanns Magenbitter	—	—	—	1,10	2,-
Halb und Halb	0,65	1,30	—	—	—
Himbeer-Likör	0,65	1,30	—	—	—
Hofrat	0,65	1,30	—	—	—
Holländer, rot (Ersatz für Cherry-Brandy (Spezialität))	—	—	—	1,10	2,-
Ingber, weiss	0,65	1,30	—	—	—
Ingber, gelb (Ingber-Magenwein) (Spezialität)	0,50	1,-	1,75	—	—
Ingber, braun	0,65	1,30	—	—	—
Karthäuser-Likör (Ersatz für Chartreuse)	1,-	2,-	4,-	—	—
Kirsch-Likör	0,65	1,30	—	—	—
Kirschwasser, Schwarzwälder, sehr alt	—	—	—	—	4,-
Kloster-Likör (Ersatz für Benedictiner)	1,-	2,-	4,-	—	—
Kümmel-Likör	0,65	1,30	—	—	—
Magenbitter, schwarzer (Spezialität)	—	0,90	1,75	—	—
Malakoff	—	1,15	2,-	—	—
Maraschino	0,80	1,60	—	—	—
Moreau, braun	—	0,85	—	—	—
do, gelb	—	0,90	—	—	—
Nelken-Likör	0,65	1,30	—	—	—
Nuss-Likör	0,80	1,60	—	—	—
Persico-Likör	0,65	1,30	—	—	—
Peffermünz-Likör	0,65	1,30	—	—	—
Peffermünz-Crème, englisch	0,00	1,10	2,-	—	—
Pilsner Bier-Bitter	—	—	1,75	—	—
Pomeranze, grün, aus frischen, grünen Früchten	0,80	1,60	—	—	—
Pomeranze, braun	0,65	1,30	—	—	—
Preiselbeer-Likör	0,65	1,30	—	—	—
Prunelle-Likör	1,-	2,-	4,-	—	—
Rosen-Likör	0,80	1,60	—	—	—
Sellerie-Likör	0,65	1,30	—	—	—
Slivovitz (Zwetschengeist)	—	—	—	3,-	—
Stonsdorfer Bitter	—	0,90	1,75	—	—
Tee-Likör	0,80	1,60	—	—	—
Vanille-Likör, rot und gelb	0,80	1,60	—	—	—
Waldmeister	0,65	1,30	—	—	—
Zimmet-Likör	0,65	1,30	—	—	—

2. Kornbranntweine.

Alter Kornbranntwein in Tonkrügen (Spez.)	—	0,80	1,50	—	—
Alter echter	—	—	1,75	—	—
Bommerländer von M. B. Möller, Flensburg	—	—	1,25	—	—
Doornkaat, Korn-Genéver aus Norden (Ostfriesland)	—	—	2,50	—	1,50
Holländer, weiss (Fruchtbranntwein)	—	—	—	1,10	2,-
Neukirchner Korn von F. A. Günther, in Glasflaschen	—	—	1,25	—	—
Nordhäuser, ganz alter	—	—	1,75	—	—
echter alter	—	—	1,25	—	—
Steinhäger von H. C. König, Steinhagen	—	—	1,25	2,50	—
Wachholder-Korn (Genéver Art)	—	—	1,90	—	—

3. Arac, Cognac, Rum.

	Inhalt der Flaschen ca.				
	1/4 L.	1/2 L.	1 L.	1 1/2 L.	2 L.
Arac „Mandarin“	—	—	—	—	4,-
de Batavia A	—	—	—	1,75	3,50
„ „ I verschitten	—	—	—	1,25	2,50
„ „ II	—	—	—	1,-	2,-
Cognac von Vve. Dujardin & Cie, Verdingen a. Rhein:	—	—	—	—	—
Marke Dujardin	—	—	—	1,30	2,50
„ Mérigots ***	—	—	—	1,60	3,-
„ Bons Bois ***	—	—	—	1,75	3,50
„ Fins Bois ***	—	—	—	2,-	4,-
„ Fine Champagne ***	—	—	—	2,25	4,50
„ Grande Champagne ***	—	—	—	2,50	5,-
„ fine Champagne ***	—	—	—	3,-	6,-
„ „ „	—	—	—	3,50	7,-
Cognac, französische Originalfüllungen.	—	—	—	—	—
Hennessy & Co.	—	—	—	—	6,50
Jules Robin & Cie, Cognac	—	—	—	—	7,50
Tricoche & Cie, Cognac	—	—	—	—	6,-
„ „ „	—	—	—	—	7,50
„ „ „	—	—	—	—	6,50
„ „ „	—	—	—	—	7,50
Jamaica-Rum ganz alter A I	—	—	—	2,75	5,50
„ „ A	—	—	—	2,25	4,50
„ „ alter B	—	—	—	1,75	3,50
„ „ Spezialmarke K. W.	—	—	—	—	3,25
„ „ verschitten I	—	—	—	1,25	2,50
„ „ II	—	—	—	1,-	2,-

4. Grog- und Punsch-Essenzen.

Arac-Grog-Essenz	—	—	—	1,-	2,-
Arac-Punsch-Essenz	—	—	—	1,30	2,50
Ananas-Punsch-Essenz	—	—	—	1,50	3,-
Burgunder-Punsch-Essenz	—	—	—	1,30	2,50
Erdbeer-Punsch-Essenz	—	—	—	1,30	2,50
Kaiser-Punsch-Essenz	—	—	—	1,30	2,50
Rotwein-Punsch-Essenz, mild	—	—	—	1,50	3,-
Rotwein-Schlummer-Punsch-Essenz (Spezialität)	—	—	—	1,30	2,50
Rotwein-Punsch-Essenz II	—	—	—	1,10	2,-
Rum-Punsch-Essenz	—	—	—	1,30	2,50
Rum Grog-Essenz	—	—	—	1,-	2,-
Gühwein-Extrakt	—	—	—	2,50	—
Gühwein, fertig, nur heiss zu machen	—	—	—	1,50	—
Warmer Korn (Essenz)	—	—	—	1,60	—
Schwedischer Punsch, kalt zu trinken	—	—	—	1,10	2,-

5. Limonaden Essenzen u. Brause-Limonaden

Zitronen-Limonaden-Essenz	0,60	1,10	2,-	—	—
Erdbeer-Limonaden-Essenz	0,60	1,10	2,-	—	—
Himbeer-Limonaden-Essenz	0,60	1,10	2,-	—	—
Limonade squash (natürl. Zitronensaft mit Zucker)	—	—	—	1,-	2,-

6. In- u. ausländische Spezialitäten.

Angostura Bitters Dr. Siegert, Angostura	3,-	6,-	—	—	—
Benedictine Abtei Fécamp	5,-	8,50	—	—	—
Caloric-Punsch F. Cederlund's Söner, Stockholm	2,-	3,50	—	—	—
Dubb, Orange Curacao, Wynand Focking, Amsterdam	—	—	—	7,50	—
Grande Chartreuse, grün, L. Garnier, gelb	—	—	—	7,-	—
„ „ „	—	—	—	6,-	—
Maraschino, Girolamo Luxardo, Zara	8,50	6,-	—	—	—
Old Tom Gin, Vickers & Co, London	2,-	3,50	—	—	—
Old Scotch Whisky, DP. Macdonald & Sons	2,50	5,-	—	—	—
Old Irish Whisky, John Jameson & Sons, Dublin	2,50	5,-	—	—	—
Finest old Hermitage Bourbon Whisky	—	—	—	5,-	—
Schiedamer Genéver, grüne Kapsel	—	—	—	3,50	—
„ „ „ rote ganz alt	—	—	—	4,50	—
Schwarzwälder Kirschwasser, ganz alt	—	—	—	4,-	—
Slivovitz, ganz alt	—	—	—	3,-	—
Undesberg-Boonecamp	1,00	3,-	—	—	—
Brumbys Magenwasser, G. Brumby, Luckau	1,-	2,-	—	—	—
Samoa, griechischer Süsswein	—	—	—	1,-	—
Wermutwein, deutsch	—	—	—	70	1,25
Wermutwein, F. Cazanano & Co., Turin	—	—	—	90	1,75

Bischof- und Kardinal-Essenz à Flaschchen 25 Pf. (genügt für 2 Flaschen Wein). **Malfrank-Essenz** zu Bowle (1 Flaschchen auf 1 Flasche Weisswein) à Flaschchen 40 Pf. **Essig** à Liter 6, 12 und 25 Pf. **Weinessig**, echt Meissner, weiss und rot, à Liter 40 Pf. **Spiritus rectif.**, **Korn-piritus** und **alter Korn** zum Aufsetzen von Beeren und Früchten. **Taschen-Flaschchen** für Reise u. Jagd, à 1/10 Liter Inhalt, rund u. eckig, mit Getreide-Kümmel od. Dresdner Bitter-Likör gefüllt, à 40 Pf., mit Cognac Dujardin gefüllt, à 50 Pf., 75 Pf. u. 1 M. **Die meisten Branntweine und Liköre sind auch ausgemessen zu haben.** **Ungenteter Einkauf für Damen**, da in unserem Verkaufslöke kein Ausschank von Spirituosen stattfindet.

Zu Festgeschenken besonders geeignet!