



- Besondere 2,60
- Küchenhandtuch 2,10
- Küchenwandschoner 1,50
- Küchentischdecke 1,50
- Frühstückstisch 65
- Brötchenbeutel 1,20
- Klammerschürze 1,25
- Wäschebeutel 1,25

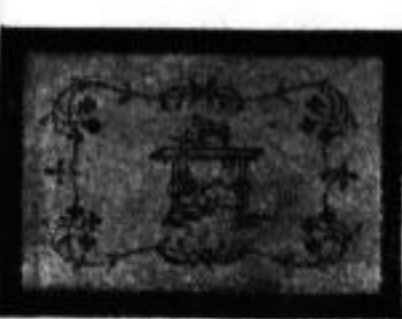
No. 190. **Küchengarnitur „Victoria“** aus Ia. mod. Leinwand, gestreift, reichhaltige Verzierung und vorgezeichnet. Alles wie Abbildung in nachstehenden Artikeln zum Preis von 1,10.



No. 278. **Wäschekorb-Decke** aus Ia. gestreift. Papier, Größe 80/115 cm, vorgezeichnet. # 1,40



No. 280. **Wasserleitungschoner**, Fischerleinen, garniert und vorgezeichnet. # 65 A

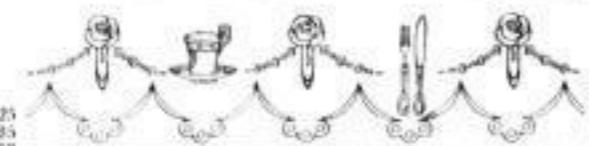


No. 281. **Nähmaschinen-Decke** aus mod. farb. gestreift. Stoff mit roter Garnierung, 80/115, vorgez. # 1,40



No. 189. **Küchengarnitur „Anna“** aus Ia. Fischerleinen, mit farbigen Schweizerkattun und Waschebandborten reichhaltig besetzt und eingefasst vorgezeichnet

- | | | | |
|--------------------|------|--------------------|------|
| Besondere | 2,25 | Wäschebeutel | 1,10 |
| Küchenhandtuch | 1,65 | Wäscheleinenbeutel | 1,10 |
| Küchenwandschoner | 1,25 | Lampenputztasche | 0,45 |
| Küchentischdecke | 1,25 | Topflappentasche | 0,45 |
| Küchentischvorhang | 2,50 | Leibschoner | 0,65 |
| Wäschekorbdecke | 1,25 | Plättbrottbezug | 2,40 |
| Frühstückstisch | 65 | Plättbezug | 0,30 |
| Brötchenbeutel | 90 | Klammerschürze | 1,10 |
| Klammerschürze | 1,10 | | |



No. 196. **Küchenschrankstreifen** aus Ia. Nattostoff, vorgezeichnet, Meter 16 A



No. 246. **Plättbezug**, vorgezeichnet, mit rotem oder blauem Besatz, aus grauem gestreiftem Stoff # 1,85



No. 286. **Frühstückstisch** aus mod. Leinwand, gestreift, mit farb. Stoff garniert, vorgez. # 80 A



No. 285. **Graues Paradehandtuch** mit Hohlbaum, vorgezeichnet # 90 A



No. 256. **Küchen-Paradehandtuch** aus creme Ia. Leinen, mit Hohlbaum und eingewebter Jacquard-Kante, vorgezeichnet # 1,50



No. 247. **Küchen-Paradehandtuch** mit Ueberfall aus mod. farb. gestreiftem Stoff, Ia. reich garn., vorgez. # 2,25



No. 284. **Küchen-Paradehandtuch**, creme Leinen, Biedernacier-Genre, mit Hohlbaum, vorgez. # 1,35



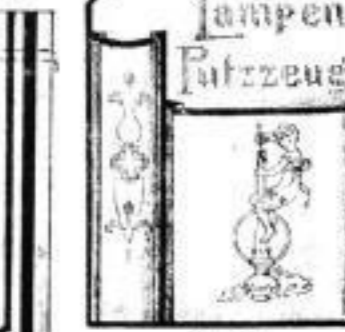
No. 286. **Küchenhandtuch**, grau Leinen, Ia. Qual., farb. Bordüre, ca. 60/110 cm, # 1,10



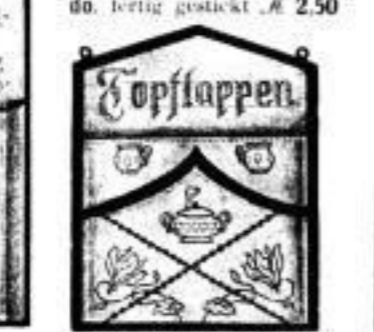
No. 287. **Frühstückstisch** aus mod. Leinen, Ia. Qual., mit Bandenfassung u. Stoffbesatz, garniert, vorgez. # 48 A



No. 289. **Wäschebeutel** aus Ia. gestreift. Stoff, reichl. Garnierung, vorgez. # 1,25



No. 37. **Lampenputztasche**, garniert mit Vorgez. # 38 A



No. 40. **Topflappentasche** aus creme Ia. Leinen, mit Hohlbaum und eingewebter Jacquard-Kante, vorgezeichnet # 1,50



No. 257. **Marktkorbdecken** a. mod. Stoff mit farb. Band besetzt u. vorgez. Größe I 30 A, Größe II 36 A



No. 34. **Klammerschürze** aus Fischerleinen, farbige garn., vorgezeichnet # 55 A



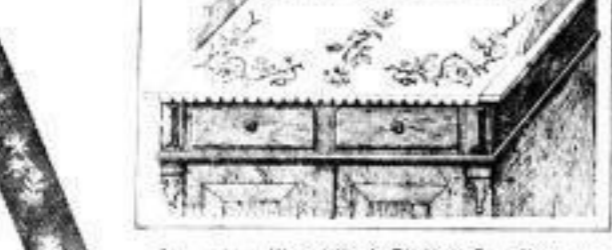
No. 35. **Klammerschürze**, reich garniert, aus grauem gestreiftem Stoff und vorgezeichnet # 1,35



No. 184. **Klammerschürze** u. gestr. Stoff, garniert u. vorgez. # 1,25, auch Klammer- u. Wäscheleinenbeutel # 1,25



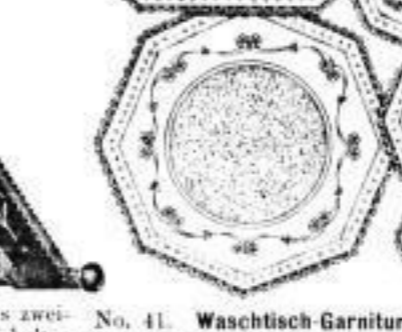
No. 92. **Bettdeckenhalter** mit Stahl, vorgezeichnet # 1,50



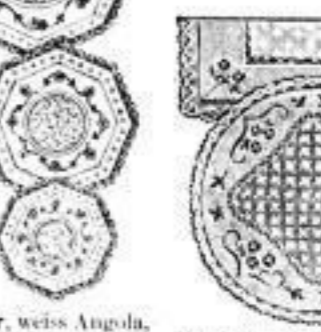
No. 94. **Waschtisch-Platten-Garnitur** aus weissen Papier, Garnitur # 1,95



No. 92. **Bettdeckenhalter** mit Stahl, aus zweifarbigen Filz, mit Filzrosette u. Bleimwickeltem Ringen, vorgezeichnet # 1,75



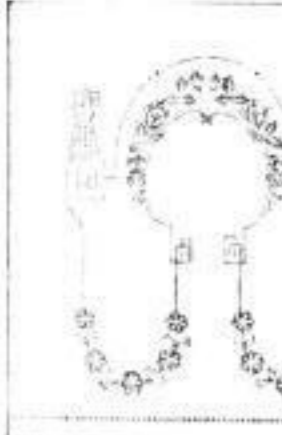
No. 41. **Waschtisch-Garnitur**, weiss Angola, Spitzen garn. u. Frottiereinsätze, vorgez. # 2,25



No. 42. **do.** ohne Frottiereinsätze, vorgez. # 1,10



No. 146. **Waschtischgarnitur**, bestehend aus 3 Teilen, aus weissen Körperstoff mit farbiger Frottiereinsätze u. mit Spitze eingefasst, vorgezeichnet # 2,75



No. 146. **Paradehandtuch** aus Ia. Leinen, mit Hohlbaum und Handborten, vorgezeichnet # 1,65



No. 146. **Nachtstasche** aus weiss. Dowlas mit Spitzen garn., # 1,10



No. 149. **Bettwandschoner** aus creme Aida-Stoff, halbfertig gestickt, Größe 85/120 cm, mit Material # 6,60



No. 8. **Serviettentasche** aus weissen Stoff, mit Spitzen garn. u. vorgez. # 42 A



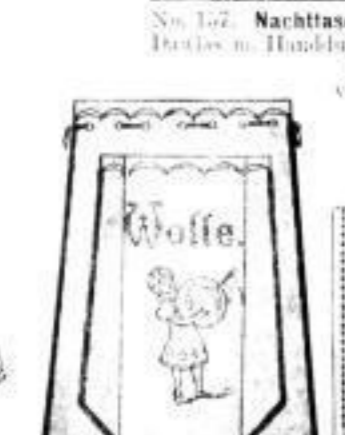
No. 187. **Paradehandtuch** aus Dowlas, mit Hohlbaum und Hohlbaorten, fertig gestickt # 165



No. 187a. **do.** nur vorgezeichnet # 1,10



No. 42. **Tändelschürze** mit Spitzen und Einfassung, garniert und vorgezeichnet # 1,70



No. 41. **Wolfe** aus grauem Stoff, garniert und vorgezeichnet # 1,10



No. 235. **Smyrna-Arbeiten**, viertelfertig gearbeitet und dosiert vorgezogen, mit Material # 6,50



No. 44. **Bartbinde**, fertig gestickt # 42 A



No. 472. **Vogelkäfig-Decke**, mod. Stoff, mit farb. Rand und vorgezeichnet, 76/76 cm gross # 1,15



No. 473. **do.** 62/62 cm gross # 85 A



No. 472. **Vogelkäfig-Decke**, mod. Stoff, mit farb. Rand und vorgezeichnet, 76/76 cm gross # 1,15