

# Werbe-Woche

## Ein Werbe-Verkauf durch sensationell niedrige Preise.

Eine großzügige Verkaufs-Veranstaltung für sämtliche Herbst- und Winter-Neuheiten. Der gemeinsame Einkauf mit 300 großen deutschen Kaufhäusern bedeutet Zentralisation der Fabrikation, gewaltige Vorteile, für Sie: billige Waren. Große Abteilungen für starke Damen / Bedeutende Abteilungen für Backfische

### Neuste Damen-Mäntel für den Herbst

- |   |   |
|---|---|
| Velour-de-laine-Mäntel jugendl. Form, Falten garnit. <b>19.50</b> | Velour-de-laine-Mäntel m. gr. Biberette-Pelzkragen <b>46.00</b> |
| Velour-de-laine Mäntel in allen modernen Farben <b>27.00</b>      | Pelzverbrämte Mänt. Vel. Biberettekr. u. -Mansch. <b>85.00</b>  |
| Velour-Ottom.-Mäntel m. Biberettekr. u. -Manschett. <b>37.50</b>  | Seidenplüsch-Mäntel ganz aus Foulardmetutter <b>55.00</b>       |
| Velour-de-laine-Mäntel wundervolle Verarbeitung <b>49.00</b>      | Seidenplüsch-Mäntel ganz a. Halbseid. - Damassé <b>78.00</b>    |

### Damen-Kleider in Wolle, Samt u. Seide

- |   |  |
|---|--|
| Rwoll. Popelin-Kleid. neuste Form, bunter Besatz <b>11.75</b>       | Crép.-de-Chine-Kleider in 9 neuen Farb., entzück. Art <b>19.75</b> |
| Rwoll. Popelin-Kleid. 6 neust. Farben, feuchte Machart <b>17.50</b> | Seid. Eolienne-Kleid mit hübschem Goldbesatz <b>19.50</b>          |
| Rwoll. Rips-Kleider aparte Blusenform, neue Farb. <b>28.50</b>      | Seid.-Taffet-Kleider hochmodernste Verarbeitung <b>22.50</b>       |
| Rwoll. Rips-Kleider m. Plissé, Crép.-de-Chine-Des. <b>39.50</b>     | Crép.-de-Chine-Kleider geriehen, mit Ansteck-Blumen <b>22.50</b>   |

### Dam.-Kasaks/Pullover/Morgenkleider

- |  |   |
|--|---|
| Neuste Flanell-Kasaks in allen modernen Streifen <b>3.25</b>   | Eiderdaun.-Morgenjacke mit anderfarbigen Blenden <b>2.90</b>  |
| Rips-Popeline-Kasaks in reiner Wolle, bunt besetzt <b>9.75</b> | Eiderdaun.-Morgenjacke mit gestickten Aufschlägen <b>4.75</b> |
| Crép.-de-Chine-Kasaks lebhaft Farben, Goldbesatz <b>19.50</b>  | Eiderdaun.-Morgenkleid mit anderfarbigen Blenden <b>4.90</b>  |
| Reinwollene Pullover engl. Art Strickmuster <b>7.25</b>        | Eiderdaun.-Morgenkleid mit gestickten Aufschlägen <b>9.80</b> |

### Damen-Hüte / Kinder-Bekleidung

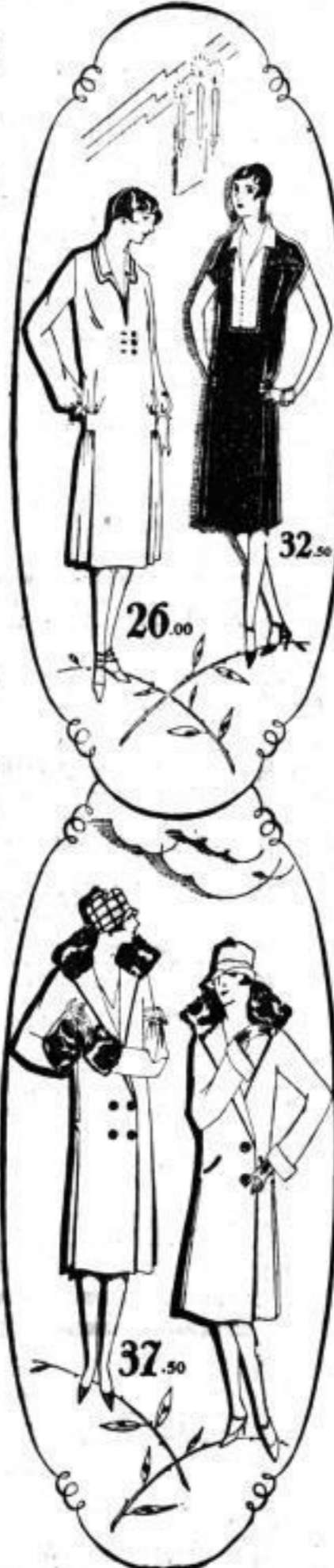
- |   |  |
|---|--|
| Neue D.-Samikappen sehr entzückende Macharten <b>6.90</b>     | Kinderkleid dunkel gemust. farb. garn., Gr. 60 3.00, Gr. 45 <b>2.25</b>      |
| Neueste Dam.-Filzhüte feuchte Form und Garnierung <b>7.50</b> | Kinderkleid guter reinwoll. Cheviot, marine, Gr. 60 7.00, Gr. 45 <b>6.50</b> |
| Gestepte Seidenhüte in letzten Herbstneuheiten <b>7.50</b>    | Mdch.-Mäntel Flausch m. Krimm., Gr. 70 14.25 b. Gr. 45 <b>11.50</b>          |
| Elegante Herbst-Modellhüte in wundervollen Formen und Farben  | Knab.-Matr.-Anzüge dkbl. Melton, 7 J. 14.50 bis 4 J. <b>10.00</b>            |

### Strumpfwaren / Handschuhe / Schals

- |   |  |
|---|--|
| Seidenflor-D.-Strümpfe gute Qual., mit kl. Fehlern <b>0.95</b>    | D.-Handschuhe Lederersatz, 2 Druckkn., neue Farb. <b>0.95</b>          |
| Seidenflor-D.-Strümpfe pa. Ware, in allen Modelfarben <b>1.35</b> | D.-Glacé-Handschuhe erstkl. Ziegenled., 2 Druckkn. <b>4.75</b>         |
| Damen-Strümpfe Bemberg-Adler-Kunstseide, verstärkt <b>2.25</b>    | H.-Überg.-Handschuhe Lederersatz <b>1.75</b> , Zwirn <b>1.25</b>       |
| Damen-Strümpfe Bemberg-Adler-Kunstseide, eleg. Ware <b>2.75</b>   | Bunte Kostüm-Schals Crép. de Chine 5.75, K.-Seide-marocain <b>3.00</b> |

### Schürzen, Trikotagen, Damen u. Herren

- |   |  |
|---|--|
| Jump.-Dam.-Schürzen bunt oder Streifen mit Paspel <b>0.95</b>       | Dam.-Schlupfbeckind. Trikot in allen Farbtönen <b>0.75</b>       |
| Weiß Servierschürzen prima Linnen mit Stickerel. <b>1.20</b>        | Kunsts. Schlupfbeckind. alle neuesten Farbtöne <b>1.75</b>       |
| Weiß Jump.-Schürzen m. Säumchen <b>1.90</b> , m. Paspel <b>1.35</b> | Herren-Einsatzhemden best. Mako, m. Zephir-Einsätzen <b>2.25</b> |
| Jumper-Schürzen extra weiß, schöne Streifen mit Paspel <b>1.75</b>  | Herren.-Garnituren feinfarb. Jacke und Beckind. <b>3.90</b>      |



Obige Abbildungen

- |  |
|--|
| Reinwoll. Ripskleider in eleg. Farben, weiß besetzt <b>26.00</b>     |
| Schwarz. Samtkleider die Mode, heller Seideneinsatz <b>32.50</b>     |
| Schwere Velourmäntel m. gr. Biberette-Krag. u. -Mansch. <b>37.50</b> |

### Kleiderstoffe / Kostüm- / Seidenstoffe

- |   |   |
|---|---|
| Reinwollene Popeline neuste Farb., 100cm <b>4.25</b> , 85cm <b>2.75</b> | Helvetia-Seide 85 cm br. reine Seide, in allen Farben <b>3.95</b>       |
| Reinwollener Rips 130cm, hochklassige Ware, alle Farben <b>6.90</b>     | Seiden-Eolienne 100 cm, prachtv. neue Farben <b>5.90</b> , <b>5.90</b>  |
| Velour de laine 130 cm, reinwollene Mantelware <b>7.90</b>              | Crép. de Chine 100 cm, hervorragende Qualit. <b>6.90</b> , <b>6.90</b>  |
| Reinwolln. Charmelin 130 cm, der elegante Modestoff <b>9.25</b>         | Kunstseid.-Trikot 140 cm, in gestreift <b>3.50</b> , in uni <b>3.75</b> |

### Wäschestoffe / Haus- u. Tischwäsche

- |  |  |
|--|--|
| Wäschetuche in erprobte Qual., mittel- u. feinf., 0.85, 0.60, <b>0.38</b>        | Karierte Wischtücher reinlein. 65/60 0.75, bwill. 50/50 <b>0.28</b>      |
| Linon f. Bettwäsche, 130 cm <b>1.85</b> , 1.50, 80 cm <b>0.90</b> , <b>0.65</b>  | Drell-Handtücher 45cm, weiß Meter 0.70, in grau Meter <b>0.48</b>        |
| Stangenleinen neue Streif., 130 cm <b>1.60</b> , 80 cm <b>1.45</b> , <b>0.95</b> | Frottier-Handtücher pa. Ware, 45/100 1.60, 40/100 cm <b>0.68</b>         |
| Bettuch-Dowls besonders griffige Ware, 150 cm <b>2.25</b> , <b>1.65</b>          | Hlein. Jacq.-Tischtücher 115/130 cm <b>3.70</b> , 115/115 cm <b>2.95</b> |

### Damen-Wäsche/Korsette/Unterkleid

- |  |  |
|--|--|
| Damen-Taghemden Stck. od. Hohlkn. 2.00, m. Bogen <b>0.85</b>             | Seidentrik.-Unterleid. größte Farbenwahl <b>5.75</b> , <b>4.50</b> , <b>2.50</b> |
| Damen-Hemdosen mit Stck. <b>3.75</b> , Lodstck. u. Bogen <b>2.45</b>     | Seidentrikot-Hemdhos. elegante Formen, <b>8.25</b> , <b>6.75</b> , <b>3.75</b>   |
| Prinzebröcke mit breiter Stickerel <b>4.25</b> , mit Hohlkn. <b>2.90</b> | Farb. Batist-Hemdhos. mit Valenciennes - Spitzen <b>4.25</b>                     |
| Damen-Nachthemden m. Stickerel <b>4.50</b> , m. Hohlkn. <b>3.25</b>      | Strumpfhaltgürtel aus hellbuntem Körper, 4 Halter <b>1.45</b>                    |

### Schuhwaren / Lederwaren / Stutzen

- |  |  |
|--|--|
| Damen-Halbschuhe in Chevreau u. Boxkalf, Spangent. <b>9.50</b> | Besuchstasche mit L. Leder, in modern. Ausführung <b>9.50</b>        |
| Damen-Lack-Pumps in den modernsten Formen <b>13.75</b>         | Besuchstasche Gold oder Silber, mit Futter und Spiegel <b>1.45</b>   |
| D.-Halbschuhe braun, mit modernem Gummizug <b>14.50</b>        | Besuchstasche echt Leder, hübsche Form, Lederfutter <b>3.75</b>      |
| H.-Halbschuhe schwarz, pa. Boxkalf, Rahmenarbeit <b>17.50</b>  | Sport-Stutzen für Herren. reine Wolle, mit farbigem Rand <b>0.95</b> |

### Gardinen / Teppiche / Tischdecken

- |  |   |
|--|---|
| Etamin-Halbstores mit breit. Einsatz u. Spitze <b>5.20</b> , <b>2.40</b> , <b>1.60</b> | Axminster-Teppiche Größe 200 300 78.00, 150/200 <b>35.50</b>        |
| Etamin-Garnituren mit Einsatz, 3 teilig, <b>5.25</b> , <b>4.40</b> , <b>2.90</b>       | Bouclé-Teppiche Gr. 175/250 <b>66.50</b> , 130/200 <b>37.00</b>     |
| Madras-Garnituren steil., pa. Ware, Fenster <b>8.75</b> , <b>5.75</b> , <b>4.25</b>    | Phantas.-Diwandeck. 140/280 18.00, Kuchellein <b>10.50</b>          |
| Halbstores m. Handfilet eleg. Ausfühg. <b>12.00</b> , <b>10.50</b> , <b>8.50</b>       | Phantasie-Tischdecken 140/170 7.50, Kuchellein. 130/160 <b>3.90</b> |

### Herren-Konfektion, Herren-Artikel

- |  |   |
|--|---|
| Herren-Herbstulster englische Art Stoffe <b>49.00</b> , <b>29.00</b> | Stiefe Herren-Kragen Umleg. <b>0.90</b> , steife Ecken <b>0.75</b>              |
| Herren-Sakkoanzüg. neuste Nadelstreifen <b>65.00</b> , <b>49.00</b>  | Breite Seidenbind. reine Seide <b>3.90</b> , Kunstsd. <b>1.25</b> , <b>0.65</b> |
| Elegant. Sakkoanzüg. Kammgarn und Gabardine <b>85.00</b>             | Herren-Oberhemden erstklassiger Perkal, 2 Kragen <b>5.50</b>                    |
| Herren-Sportanzüge mit 2 Beinkleidern <b>88.00</b> , <b>55.00</b>    | Zephir-H.-Oberhemden neue Streifen, mit Kragen <b>6.50</b>                      |

# BÖHME

Dresden-A., Georgplatz / Haus für Moden und Sport / Versand nach auswärts