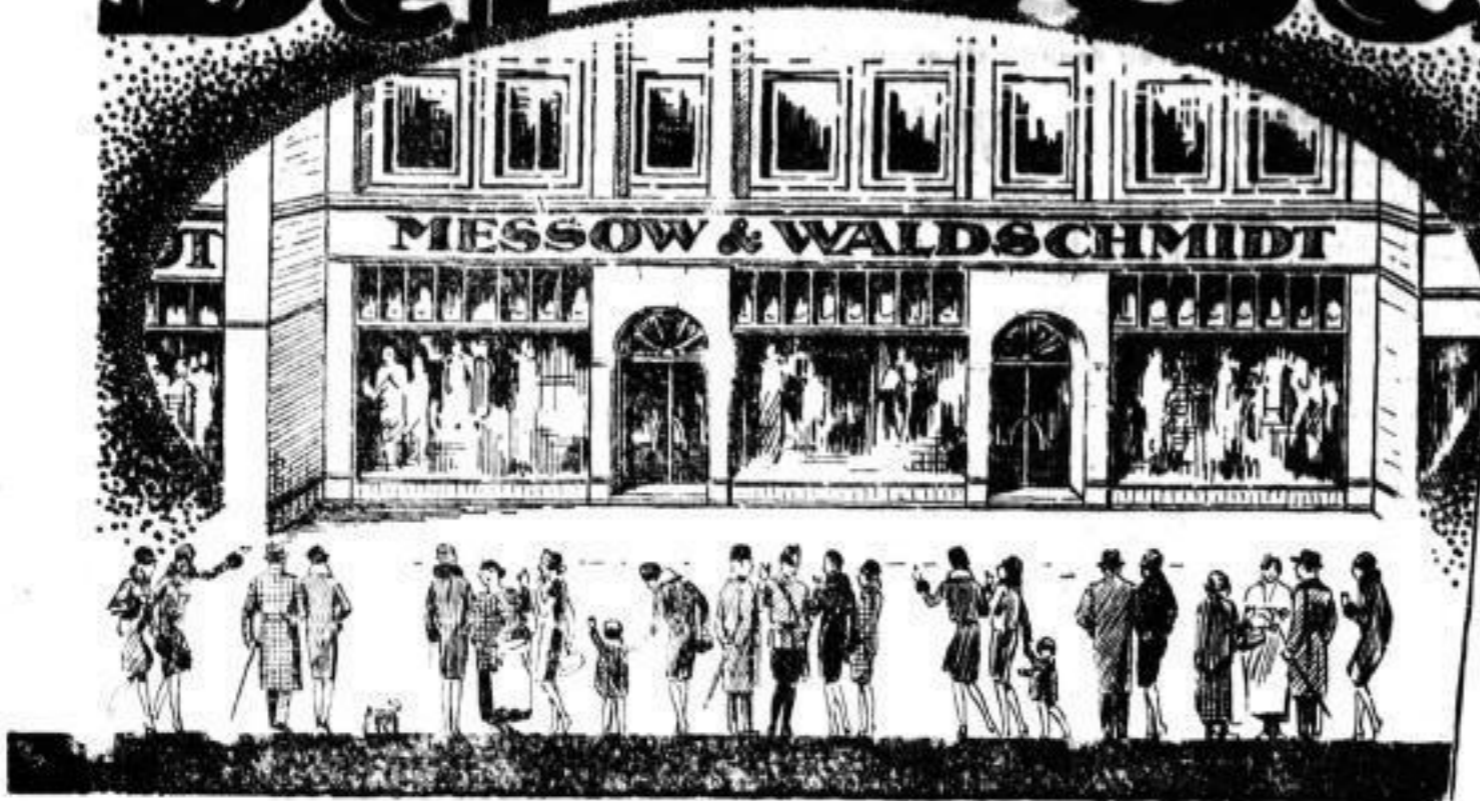


# Der 1. Schritt



zu einer umfassenden Erweiterung und Modernisierung unserer Geschäftsräume ist getan. Die geschmackvoll, nach modernen Gesichtspunkten umgebauten Parlierräume des Nebenhauses Wilsdruffer Straße 15 haben wir unseren bisherigen Räumen angegliedert und gestern dem Verkehr übergeben. Diese Erweiterung - obwohl sie nur einen Teil der von uns geplanten Vergrößerungen bedeutet - verbessert doch unsere Verkaufsmöglichkeiten um ein recht wesentliches. Sie werden eine noch weit größere Auswahl bei uns finden als bisher und können einer raschen, sachgemäßen, aber doch bequemen Bedienung absolut sicher sein. Von unserer dadurch noch gesteigerten Leistungsfähigkeit, von unserer unverminderten Energie, Ihnen immer Neues und Besseres zu bringen, wird Sie schon der erste Besuch in unserem neuen Heim überzeugen. Dies sollte ein Grund mehr für Sie sein, um Ihre Geschenke zum Fest zu unseren stadtbekannt billigen Preisen bei uns zu besorgen.

## Die bedeutend vergrößerten Abteilungen

bringen eine Fülle preiswerter **Geschenk - Artikel**

Besuchen Sie unsere im 3. Stock befindliche **Spielwaren - Ausstellung**

Sonntag von 11 - 6 Uhr geöffnet

### Strümpfe

- Makoglanzstrümpfe** mit Naht, Doppelsohle, Hochleiser Paar **75**
- Echt Makostrümpfe** mit Naht, Doppelsohle, Hochleiser Paar **125**
- Kunstseid. Strümpfe** fehlerfreie Ware, mit Naht . . . Paar **125**
- Waschkunstsd. Strümpfe** in Qualität, fehlerfreie Ware . . . Paar **295**
- Reinw. Unterziehstrümpfe** fleischfarbig, ohne Fehler . . . Paar **100**
- Wolle mit Kunstseide** Damen - Strümpfe, mit Naht, Paar **350**
- Jacquard - Socken** in aparten Mustern, leuchtige Ware **100**
- Reinwoll. Socken** 2x2 Schatt, besond weich Qual. Paar **125**
- Reinwoll. Socken** mit kunstseidenen Streifen . . . Paar **225**

### Handschuhe

- Damen-Handschuhe** Trikot, innen geraut . . . Paar **85**
- Damen-Handschuhe** mit Wildleder, durchgeh. gefüttert, Paar **150**
- Damen-Handschuhe** mit Wildleder, mit Seidentutter, Paar **175**
- Damen-Handschuhe** reine Wolle, gestrickt . . . Paar **125**
- Herren-Handschuhe** Trikot, innen geraut . . . Paar **95**
- Herren-Handschuhe** mit Wildleder, durchgeh. gefüttert, Paar **225**
- Damen-Handschuhe** gutes Nappaleder, warm gefüttert, Paar **450**
- Damen-Handschuhe** echt Ziegenleder oder Lammleder, mit Manschette . . . Paar **495**
- Herren-Handschuhe** gutes Nappaleder, warm gefüttert, Paar **450**

### Trikotagen

- Herren - Normalhosen** wollgemischte Qualität . . . Paar **195**
- Herren - Normalhemden** sl. apazierfähige Winterware . . . **225**
- Herren - Futterhosen** gute Winterware, innen stark geraut **105**
- Damen - Tailen** weiß gestrickt, elast. schmiegs. Ware **135**
- Damen - Hemdhosen** weiß gestrickt mit schmalen Trägern **125**
- Damen - Normaltailen** ohne Arm, guter Sitz **125**
- Damen - Futterchlüpfers** schwerer Wintertrikot, innen stark geraut, große Farbauswahl . . . Paar **195**
- Damen - Futterschlüpfers** mit kunstseid. Decke, innen stark geraut, in Winterware **295**
- Unterziehschlüpfers** fein gewirkt, in hellen Farben, Paar **75**

### Herren - Artikel

- Perkal - Oberhemden** mit 2 Kragen, mod. karlier u gestreift **495**
- Trikotine - Oberhemden** m. 1 Kragen, mod. Muster, 3 mal geknöpt **750**
- Trikotine - Oberhemden** mit 2 Kragen, neueste Muster, karlier und gestreift . . . . . 11.50. **1050**
- Weißer Oberhemden** kar. u. gestr. Dielefeld Fabr. 9.50, 8.50. **650**
- Stehumlegekragen** 4fach Mako, moderne Form, 3 Stück 1.85. **145**
- Eckenkragen** 4fach Mako, moderne Form, 3 Stück **140**
- Halbsteife Kragen** die große Mode . . . . 3 Stück 2.55. **140**
- Große Sortiment Binder** reine Seide 1.95, 1.65, 1.25, 0.95, Kunstseide 95, 75. **50**
- Hosenträger - Garnituren** beliebter Geschenkartikel . . 3.75, 3.00. **250**

### Handarbeiten

- Weißer Decken** 60/60 cm, mit imitierter Klöppelspitze, Hohlsaumverzierung und Filetmotiv **200**
- Gez. Nachttischdeckchen** weiß, Linon, mit Spitzenverzierung **50**
- Gezeichnete Decken** aus weißen oder grauen halbbaren Stoffen, hübsche Zeichnungen, 1 Stück **100**
- Gez. Küchenhandtücher** grau Schilleinen, mit Ueberschlag, farl. gesetzt . . . . . 1 Stück **185**
- Gez. Parade-Handtücher** zum Auswogen od. m. Spitzenverzierung **195**
- Gez. Wäschebeutel** Schilleinen, farbige Eintassung . . . **115**
- Gez. Klammerschürzen** aus halb grauen Stoff farbige besetzt **110**
- Gezeichnete Kissen** schwarz Rip, mod. Zeichnungen, 1 Stück **125**
- Handgestickte Kissen** schwarz Rip, halbbarer Stoff . . . 1 Stück **300**

### Lederwaren

- Portemonnaie** Rindleder oder Saffian, 2.90, 2. . . **100**
- Koffer - Handtaschen** echt Leder, Florida - Pressung . . . . . 5 Stück 7.50, 6.75. **350**
- Beutel - Taschen** echt Leder, in blau und grau, 3.50. **245**
- Besuchstaschen** Leder, moderne Form, in braun u. grau, m. Notizblatt u. Spiegel, 3.50. **245**
- Einkaufsbeutel** antik Kunstleder, prakt. Größe, 1 Stück. **195**
- Einkaufsbeutel** Rindl., gr. Form, braun u. schw., 6.50. **490**
- Nadelkissen** in reiz. Ausführung, 1 Stück 95, 75, 50. **35**
- Nähkästen** ungefüllt, m. Einsatz u. Henkel, 1 Stück 1.50. **125**
- Holz - Nähkästen** reich gefüllt . . . . . 1 Stück 2.50. **175**

### Schreibwaren

- Briefkassetten** 25 Bogen und 25 Umschläge, Leinwandpapier mit Seidentutter . . . 1.25, 95. **50**
- Briefkassetten** 50 Bogen und 50 Umschläge . . . 1.45. **100**
- Feinste Leinen - Karten** 25 Karten u. 25 Umschläge m. Seident. 1.25. **60**
- Farbenkästen** mit 56 Farben 1.10, mit 20 Farben **50**
- Bilderbücher** in allen Preislagen von 3.50 bis **10**
- Poesie - Alben** in einfachen und eleganten Ausführungen . . . . . 2.25, 1.50, 95. **60**
- Jugendschriften** gebund., farb., illustriert, gr. Auswahl **50**
- Knab- u. Mädchenbüch.** gebunden, reiche Auswahl . . . 1.90. **95**
- Struwelpeter** besonders preiswert . . . . . 95. **80**

### Seifen

- Geschenkkarton** 4 Stück Blumenseife und 1 Flasche Eau de Cologne . . . . . **100**
- Geschenkkarton** 4 Stück feinste Lavendelseife . . . . **100**
- Geschenkkarton** 3 Stück gute Seife, in großer Auswahl 1.25, 95. **75**
- Zell. Nagelpflege - Etui**, 6teilig . . . . . **100**
- Maniküre - Garnitur** farbige, Zelluloid, 6teilig . . . . . **300**
- Zell. Bürsten - Garnitur** 3teilig, im Karton . . . . . **200**
- Zell. Bürsten - Garnitur** 4teilig . . . . . **300**
- Parfüm - Zerstäuber** echt Kristall . . . . . 3.00. **200**
- Rasiergarnitur** mit Doppelpolier und 2 Näpfen . . **200**

# MESSOW & WALDSCHMIDT

WILSDRUFFER STRASSE