

13. 1. 21



Dresdener
Philharmonisches
Orchester



CASANOVA CIGARETTEN

FABRIK CASANOVA CASPAR NEUHAUS
GROSSHERZOGL. BADISCHER HOF-LIEFERANT



EDWIN LINDNER



Piano- und Harmonium-Haus STOLZENBERG

DRESDEN - A.
13 JOHANN-GEORGEN-ALLEE 13

Größtes Lager nur vorzüglicher
Fabrikate zu Kauf und Miete

Pianos / Flügel / Harmoniums
von idealer Vollkommenheit zu mäßigen Preisen
Vorteilhafte Bedingungen / Günstige Zahlungsverhältnisse
Umtausch älterer Instrumente

Einmal erprobt, immer verlangt

Für Feinschmecker.

Marke: Dreiring

Lobeck's.

Marke: Dreiring

SCHOKOLADE KAKAO DESSERT

Firma gegr. 1838 * 16 Mal prämiert

Nach dem Konzert

gehen wir in die altbekannten, behaglich eingerichteten

Weinstuben von C. Heinefetter Nachf.

Fernsprecher 16985 19 Kleine Brüdergasse 19 in nächster Nähe vom Gewerbehause

**Anerkannt erstklassige, sehr preiswerte Weine
und beste Küche / Nette Gesellschaftsräume**

Pelzmodenhaus „Höhle“
Dresden-A. Meissen,
Bismarckplatz 1^e Gerberstr. 15
Tel. 21971 Tel. 456.



Leipzig, Nicolaistr. 12-14, Tel. 6763

Spezial-Atelier für feine Pelzwaren

nur eigener Fabrikation

Preiswerteste Bezugsquelle
von Pelzwaren aller Art

Erstklassige Modelle
der eleganten Mode

Gold. Medaille Leipzig / Diplom Wien

Julius Blüthners Piano-Magazin

DRESDEN
Prager Str. 12 / Fernruf 16378

Verkauf === Reparaturen === Stimmungen

Dresdener Philharmonisches Orchester

Mittwoch, 19. Januar 1921, 7^{1/2} Uhr abends
Gewerbehäus

4. Lindner-Konzert (Volks-Sinfonie-Konzert)

Leitung: Edwin Lindner
Mitwirkung: Dresdner Trio
(Wagner — Schneider — Bottermund)

SPIELFOLGE

- I. **Gluck** Ouvertüre zu „Iphigenie in Aulis“
mit dem Schluß von R. Wagner
- II. **Mozart** Sinfonie in g-moll (Köchel-Verz. 550)
Allegro molto — Andante — Menuetto — Finale
- III. **Beethoven** Tripel-Konzert für Klavier, Violine und
Cello mit Orchester, op. 56
Allegro — Largo — Rondo alla Polacca.
Solisten: **Dresdner Trio**
Klavier: Franz Wagner, Violine: Fritz
Schneider, Cello: Hans Bottermund
- IV. **Wagner** Ouvertüre zu „Tannhäuser“
(Erläuterungen siehe Einlage)

Konzert-Flügel JULIUS BLÜTHNER, Pragerstraße 12

*Der Beginn des Konzertes wird durch ein Gongzeichen bekannt-
gegeben. Um Störungen zu vermeiden, wird das p. t. Publikum
gebeten, daraufhin die Plätze einzunehmen*

Konzertdirektion F. RIES (F. Plötner) :: Dresden

Morgen Donnerstag, 7 Uhr, Kaufmannschaft, gr. Saal
Dresdner Trio (Wagner — Schneider —
Bottermund)

II. (LETZTES) KAMMER-KONZERT
Trios: Wolf-Ferrari, D-Dur, op. 5, Ravel (Erst-Aufführung)
Smetana, g-moll, op. 15

Karten bei F. RIES, Seestraße 21 und Abendkasse

Pelze höchster Güte kaufen Sie vorteilhaft
 Pelzhaus Franz Richter, Pragerstr. 22

Seerenhüte, Damenhüte
 backfend beborzugt
 König-Johannstr. 21
 Abendkasse
 in Auswah! u. Preis
 Dr. 21, Hauptstr. 20

Seestraße 21 **F. RIES** Ringstraße 17
- Fernsprecher 21469 - Erdgeschoß und I. Stock

Musikalien — Bechstein-Flügel u. -Pianos u. andere.
Konzerte Vorträge Tanz-Abende

PREIS 50 PF.

Phonola
Triphonola

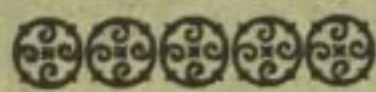
eingebaut
in Könisch und andere
Weltmarken

Hupfeld-K

Ludwig Hupfeld T

Waisenhausstra

Auf Wunsch Literatur / Urteile / Jo



{ VORANZEIGE }



Sonnabend, den 22. Januar 1921
abends 1/2 8 Uhr

Volks- Sinfonie-Konzert



**Tränkner's
Möbelhaus**

DRESDEN-N
Görlitzerstr. 21-23

Über 50 jähriges Bestehen

Sehenswerte Ausstellung in allen Preislagen

Triumph-Seife

ist infolge ihrer
chemischen Zusam-
mensetzung ein un-
übertroffenes
Schönheits-
und Toilettmittel.

Triumph-Seife

belebt bei regelmäÙ.
Gebrauch die Ober-
haut und beseitigt
Flecken und sonstige
Unreinigkeiten
in wohlthuender Weise.

Triu

Königlich

Wald A.-G.

Straße 24

Leih- / Zahlungsbedingungen

Königlichflügel Königlichpianos

von letzter Vollendung

Besonders preiswerte Qualitätspianos

Grünert u. a.



Gesellschaft für Privatkinoematographie
für den Freistaat Sachsen

Dresden-A., Schloßstraße 26

Telephon 26914 Drahtanschrift:
Heimlicht Dresden

Ständige Ausstellung u. Vor-
führung von Haus-, Schul-,
Vereins- und Saal-Kinos
Apparate-Verkauf u. Verleih
Film-Verleih

Filmaufnahme-Apparate
für Amateure und Beruf

Wir machen Film-Aufnahmen jeder
Art und allerorts

Kopfschmerz? Schlaflosigkeit?

Nimm sofort



VISCITIN

Nervenkraft-Tabletten!

Für alle Nervöse, bei körperlicher
u. geistiger Überanstrengung oder Ab-
spannung, gegen Schlaflosigkeit,
Kopfschmerz u. Migräne. Vollkom-
men unschädlich u. ärztlich empfohlen!

50 Tabletten M. 7.50 - Überall erhältlich

STEMS

Kunstspiel-Pianos

Qualitäts-Instrumente

Dresden-A.

Altmarkt 4

KUHSE

Pianos und Flügel

Fernsprecher

19587

Triumph-Seite

gibt ein jugend-
frisches Aussehen
und ist ihres spar-
samen Verbrauches
wegen besonders
zu empfehlen.

Triumph-Seite

ist in jedem bess. Geschäft
zum Preise von 4.50 M
erhältlich. — Hersteller:
Wilh. Geißler, Dresden-
N. 11. Großbetrieb f. Seifen
u. moderne Waschmittel.

Gardinen

nebst sämtlichen verwandten Artikeln

Unerreichte Auswahl
in einfachster bis feinsten Ausführung
Künstlerische Entwürfe
in eigener Fabrik

Wäsche-Stickereien
Stickerei-Stoffe

Goldene Medaille	1910
Ehrenpreis	1910
Dr. Hygiene-Ausstellung	1911
Erster Preis Dresden	1913
Erster Preis Dresden	1914

Größtes
Spezial-Unternehmen
der Gardinen-Branche

Vertrieb von Erzeugnissen sächs. Gardinenfabriken Hugo Neumann,
Eigene

Gardinen-Fabrik

Hauptgeschäft: Marschallstraße 12-14

Zweiggeschäfte: Hauptstr. 38 — Victoriast. 3 — Wettinerstr. 8 — Kessels-
dorfer Str. 3 — Leipziger Str. 84 — Pillnitzer Str. 47 —
Meißen: Elbstr. 4 u. Neugasse 62 — Deuben: Dresdner
Str. 73 — Potschappel Tharandter Str. 19 — Mügeln:
Bismarckstr. 25 — Chemnitz: Langestr. 29, Kronenstr. 7,
Augustusburger Str. 26

Fabrik: Ziegelstr. 7

ERLÄUTERUNGEN

I. *Gluck*: Overtüre zu „Iphigenie in Aulis“.

Die langsame Einleitung bringt den Klageruf des Agamemnon, der den Interessen des Griechenheeres sein Kind Iphigenie opfern soll. Im bewegteren Hauptsatz treten sich ein die gebieterisch rauh fordernde Masse symbolisierendes Unisonothema und zarte Klagetöne, die rührende Gestalt der Iphigenie versinnbildlichend, gegenüber. In der Entwicklung dieses Gegensatzes prägt das Tonstück die Idee des Dramas aus.

II. *Mozart*: Sinfonie in G-Moll.

Das 1788 komponierte Werk ist eines der beredtesten Zeugnisse dafür, daß Mozarts Kunst keineswegs nur im Reiche lichter und heiterer Schönheit heimisch war, sondern auch zu den Nachtseiten des Lebens Fühlung zu nehmen wußte. Bei schlichtester Klarheit und Einfachheit der Linien liegt eine in gewissem Sinne mitleidlose Tragik, die sich nur auf Augenblicke aufhellt, über diesem Tongedicht.

1. Satz. Allegro (G-Moll $\frac{4}{4}$). Ohne vorbereitende Einleitung setzt in den Violinen leise das leidenschaftlich erregte liedmäßige Hauptthema ein, das eine kurze, von heftiger innerer Bewegung zeugende Entwicklung erfährt. Das von innigem Oboenklang getragene zweite Thema atmet wehmütig zarte Rührung. Ein Kampf beider Stimmungen, in dem die schmerzliche Leidenschaft Sieger bleibt, macht den Inhalt der Durchführung aus. Die Wiederholung des Thementails rundet den sehr übersichtlich gegliederten, streng-thematisch entwickelten Satz ab.

2. Satz. Andante. (Es-Dur $\frac{6}{8}$). Ein versonnen einerschreitender Liedsatz, der durch ein in zierlichste Zweiunddreißigstel auslaufendes Gegenthema einen Anflug von Humor erhält, auch zeitweise sich zu sehr inniger Wärme steigert, aber doch über eine gewisse innere Unruhe im Ganzen nicht hinauskommt.

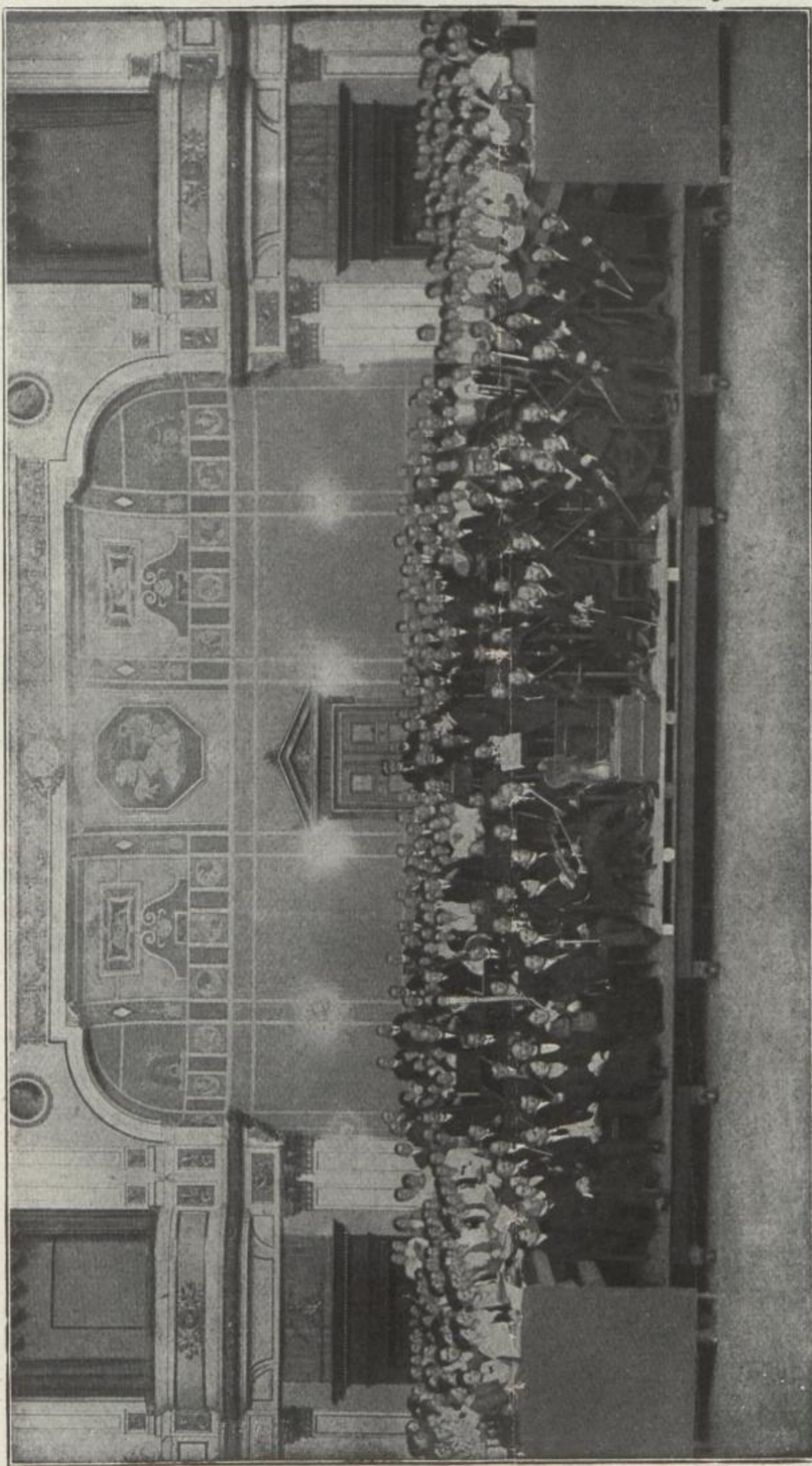
3. Satz. Allegro (G-Moll $\frac{3}{4}$). Ein Menuett, das wenig Zierliches, Tanzmäßiges an sich hat, mit seinen herben Dissonanzen vielmehr an die düstere Stimmung des ersten Satzes anklingt. Einen Lichtblick bringt das nach Dur gewendete, freundlich naive Trio.

4. Satz. Allegro assai (G-Moll $\frac{4}{4}$). Das weitausholende, durch Seufzer und scharfe dynamische Akzente gekennzeichnete leidenschaftliche Hauptthema ist charakteristisch für das Wesen des Satzes, der die schmerzliche Erregung der ganzen Sinfonie auf den Gipfel führt. Es beherrscht die Entwicklung des Satzes in kühnen modulatorischen Ausschweifungen beinahe ausschließlich. Das etwas beschaulichere zweite Thema kommt daneben nicht auf, wird vielmehr im Wiederholungsteil auch in die trübe Mollstimmung mit einbezogen, in der das Werk düster und heftig ausklingt.

IV. Wagner: Ouvertüre zu „Tannhäuser“.

Im Beginn führt uns das Orchester allein den Gesang der Pilger vor, er naht, schwillt dann zum mächtigen Ergüsse an, und entfernt sich endlich. — Abenddämmerung: letztes Verhalten des Gesanges. — Beim Einbruche der Nacht zeigen sich zauberische Erscheinungen: ein rosig erdämmernder Duft wirbelt auf, wollüstige Jubelklänge dringen an unser Ohr; wirre Bewegungen eines grauenvoll üppigen Tanzes lassen sich gewahren. Dies sind die verführerischen Zauber des „Venusberges“, die in nächtlicher Stunde denen sich kundgeben, in deren Brust ein kühnes, sinnliches Sehnen brennt. — Von der verlockenden Erscheinung angezogen, naht sich eine schlanke männliche Gestalt: es ist T a n n h ä u s e r, der Sänger der Liebe. Er läßt sein stolz jubelndes-Liebeslied ertönen, freudig und herausfordernd, wie um den üppigen Zauber zu sich herzuzwingen. — Mit wildem Jauchzen wird ihm geantwortet: dichter umgibt ihn das rosige Gewölk, entzückende Düfte hüllen ihn ein und berauschen seine Sinne. Im verführerischsten Dämmerlichte vor ihm ausgegossen, gewahrt sein wundersichtiger Blick jetzt eine unsäglich reizende Weibesgestalt; er hört die Stimme, die in süßem Erbeben ihm den Sirenenruf zutönt, der dem Kühnen die Befriedigung seiner wildesten Wünsche verheißt. V e n u s selbst ist es, die ihm erschienen. — Da brennt es ihm durch Herz und Sinne; ein glühend zehrendes Sehnen entzündet das Blut in seinen Adern; mit unwiderstehlicher Gewalt treibt es ihn näher, und vor die Göttin selbst tritt er mit seinem Liebesjubelliede, das er jetzt in höchstem Entzücken zu ihrem Preise ertönen läßt. — Wie auf seinen Zauberruf tut sich nun das Wunder des Venusberges in hellster Fülle vor ihm auf; ungestümes Jauchzen und wilder Wonneruf erheben sich von allen Seiten; in trunkenem Jubel brausen die Bacchantinnen daher und reißen in ihrem wütenden Tanze Tannhäuser fort bis in die heißen Liebesarme der Göttin selbst, die ihn, den in Wonne Ertrunkenen, mit rasender Glut umschlingt, und in unnahbare Fernen, bis in das Reich des Nichtmehrseins, mit sich fortzieht. Es braust davon wie das wilde Heer, und schnell legt sich dann der Sturm. Nur ein wollüstig klagendes Schwirren belebt noch die Luft, ein schaurig üppiges Säuseln wogt, wie der Atem unselig sinnlicher Liebeslust, über die Stätte, auf der sich der entzückende unheilige Zauber kundtat, und über die sich nun wieder die Nacht ausbreitet. — Doch bereits dämmt der Morgen herauf: aus weiter Ferne läßt sich der wieder nahende Pilgergesang vernehmen. Wie dieser Gesang sich immer mehr nähert, wie der Tag immer mehr die Nacht verdrängt, hebt sich auch jenes Schwirren und Säuseln der Lüfte, das uns zuvor wie schauriges Klagegetöse verdammter erklang, zu immer freudigerem Gewoge, so daß endlich, als die Sonne prachtvoll aufgeht, und der Pilgergesang in gewaltiger Begeisterung aller Welt und allem, was ist und lebt, das gewonnene Heil verkündet, dieses Gewoge zum wonnigen Rauschen erhabener Entzückung anschwillt. Es ist der Jubel des aus dem Fluche der Unheiligkeit erlösten Venusberges selbst, den wir zu dem Gottesliede vernehmen. So wallen und springen alle Pulse des Lebens zu dem Gesange der Erlösung; und beide getrennten Elemente, Geist und Sinne, Gott und Natur, umschlingen sich zum heilig einenden Kusse der Liebe.

Richard Wagner. Ges. Schriften Bd. V.



Orchester mit Chor (Dresdener Singakademie und Dresdener Männergesangsverein) und Solisten
anlässlich des I. Sinfoniekonzerts (IX. Sinfonie v. Beethoven) am 16. Okt. 1915 im Gewerbehaus zu Dresden

Hugo Erfurth
Phot. Dresden

China - Krepp

Prachtvolle Farben-
Auswahl eingetroffen!

Seidenhaus
Carl Schneider
8 Altmarkt 8
Dresden

Roh - Seide

Größte Auswahl
empfiehlt

Seidenhaus
Carl Schneider
8 Altmarkt 8
Dresden

Gabardine

100 cm bis 130 cm breit,
schöne Auswahl
empfiehlt

Seidenhaus
Carl Schneider
8 Altmarkt 8
Dresden

Dresdner

Hofbrauhaus // Biere

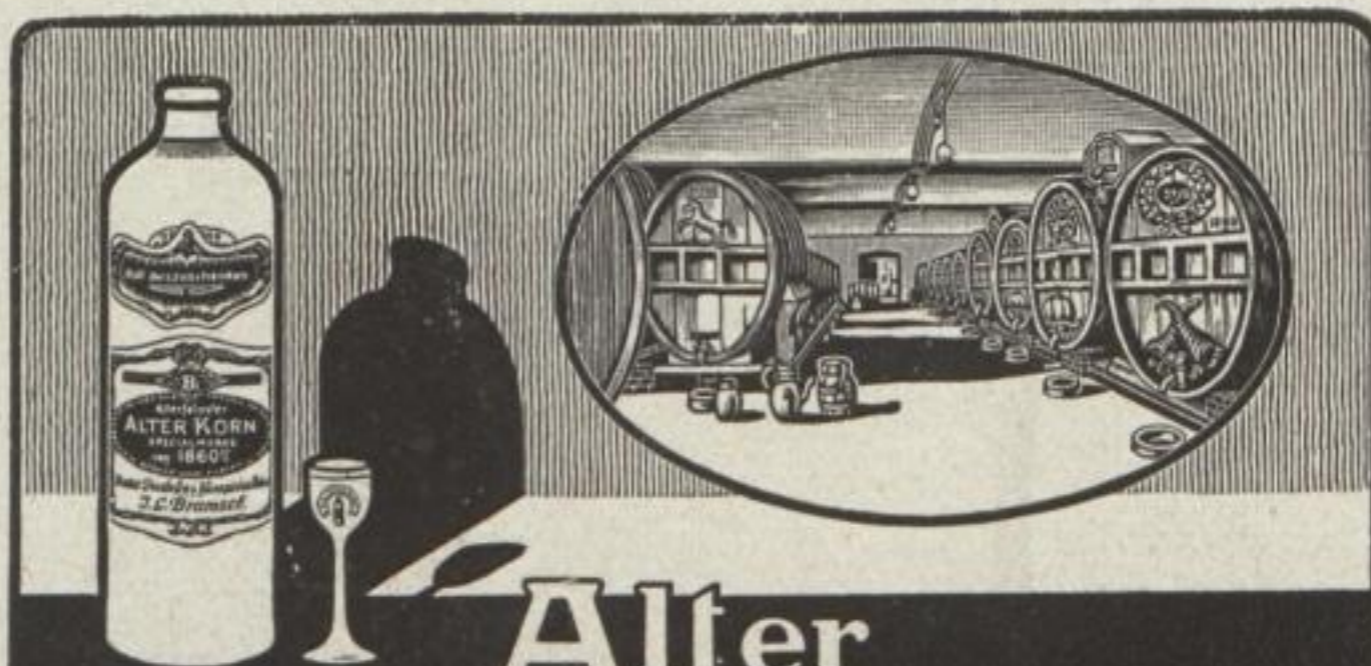
wetteifern in Wohlgeschmack und Bekömmlichkeit mit den
ersten Exportbieren böhmischer und bayrischer Herkunft



Werkstätten für orthopädische Fußbekleidung

für Plattfüße, Senkfüße, Knickfüße, Klumpfüße, Hakenfüße, Spitzfüße, Beinverkürzungen und alle Fußdeformitäten liefert

Emil Kompalla, Falkenstraße 12, Flüg. C
Tel. 28971



**Alter
Bramscher Korn**
der Dresdner Presshefen- u. Kornspiritus-Fabrik
sonst J.L. Bramsch, Dresden

Druck, Verlag und alleinige Anzeigen-Annahme:
F. EMIL BODEN, G. m. b. H., Dresden-A., Pirnaische Straße 41



Musikhaus Oscar Victor

Dresden-A., Wallstraße 21

Fernsprecher 19248 u. 10325

Spezialität: Gramolas, Grammophone
Schallplatten

Musik-Instrumente / Saiten-Instrumente / Saiten-Magazin
Eigene Reparatur-Werkstätte Verlangen Sie Spezial-Kataloge

Ueberführungen
Beerdigungen — Einäscherungen
Pietät und
Heimkehr

Am See 26 / Bautzner Str. 37
Fernsprecher: 20 157, 20 158 Fernsprecher: 25 091

SCHUH-

WAREN

in guter Auswahl

MENZEL

Röhrhofsgasse 2, Ecke Annenstraße
Reparaturen



Gesetzl. gesch.

Echter schwarzer
Tee
Qualitätsmarke
Johannes Götte Tee-Import
Dresden-A.

Raucher verlangt

Delphi-Cigaretten





FR 55

Pelz-Haus Bulge

vorm. Köhler
Dresden Sandhausstr. 6

Elegante Formen
in Mäntel u. Kolliers
Spezialität „Skunks“
in jeder Preislage

Zwanglose
Besichtigung. Reelles Haus der Branche.

Geogr. 1864 Fernspr. 17731



**Halsrüschen
Straußfantasies
Hutblumen** usw.
zu billigsten Preisen

J. Götting Nachf.
Grüne Straße 16

fern 22691 Inhaber:

*Max
Trips*  *Albin
Wauer*

Möbelfabrik

Dresden-N. Königsbrückerstr. 56
Ausstellung von 250 Musterzimmern
Ich bitte um zwanglose Besichtigung

Einbruch unmöglich durch **Gutachten.**



Hiermit wird bestätigt, daß Ihre im Landespolizeimuseum angebrachte elektrische Türschloß- und Alarmvorrichtung „Neri“ bisher stets einwandfrei gearbeitet hat und eine wirksame Sicherung der Türen gegen Einbruch mittels Sperrhaken und Nachschlüssel bildet.

Das Polizeipräsidium
gez. Oberregierungsrat
Dr. Palitzsch.

Alarm-Anlage

Alarm-Nestler Curt Nestler & Co. Dresden-A.
Kl. Brüderg. 1, Tel 18650

BRIESNITZER SAUERBRUNNEN

Ärztlich empfohlenes Tafelgetränk / Briesnitzer Sauerbrunnen
mit Himbeer- und Zitronen-Aroma, eine köstliche Erfrischung

Hier zu haben! Hier zu haben!