

Frei-Programm

Dresdener Philharmonisches Orchester

Sonnabend, den 10. Dezember 1921

7¹/₂ Uhr abends im Gewerbehaus

Volks-Sinfonie-Konzert

Werke von Robert Schumann

geb. 8. 6. 1810, gest. 29. 7. 1856

Leitung: **Kurt Striegler**, Kapellmeister an der
Staatsoper

Mitwirkung: Kammersängerin **Frl. Elisa Stünzner**

S P I E L F O L G E

1. **Ouvertüre** zur Oper „Genoveva“
2. **Arie** aus der Oper „Genoveva“
Frl. *Elisa Stünzner*
3. **Ouvertüre** zu „Szenen aus Faust“
4. a) **Gesang Gretchens vor dem Bild der
Mater Dolorosa** aus „Faust“
b) **Arie** aus „Paradies und die Peri“
Frl. *Elisa Stünzner*

— P A U S E —

5. **Sinfonie Nr. 2 C-Dur** (Werk 61)

Sostenuto assai, Allegro ma non troppo —
Scherzo. Allegro vivace — Adagio espressivo —
Allegro molto vivace.

(Texte und Erläuterungen umstehend)

Das Betreten und Verlassen des Saales während der Dauer eines Musikstückes ist
nicht statthaft. — Stühle dürfen nicht mit Garderobegegenständen belegt werden.

Morgen Sonntag abends 7 Uhr Gewerbehaus

Großes Konzert

Dirigent: Kapellmeister **Curt John**

Solist: **Albert Stübgen**, Solovioloncellist

Eintrittskarten M. 5.95 u. St. an der Abendkasse

Erläuterungen und Texte

1) Robert Schumann. Ouvertüre z. Op. „Genoveva“.

Eine langsame C-Moll-Einleitung deutet mit schleichenden, lastenden Klängen auf die Gestalt des schurkischen Golo hin. Seine verbrecherische Liebe zur Pfalzgräfin strömt in der bewegten Leidenschaft des schnellen Hauptsatzes aus, dessen lyrisches Seitenthema mit sanften Klängen die edle Dulderin selbst Gestalt gewinnen läßt. Hörnerfanfaren werfen den Glanz herrischen Prunks dazwischen. Die erregte Durchführung bringt die einzelnen Motive zu kämpfereicher Entwicklung, bis zum Schluß in strahlenden C-Dur-Klängen der Sieg der Tugend gefeiert wird. — h —

2) Arie a. d. Op. „Genoveva“

Die letzte Hoffnung schwindet, bald ist's vorüber!
Sterben müssen, so jung, sterben von Mörderhand,
preisgegeben der Schande!

Zeigt kein Ausweg sich? Erscheint kein Retter?
Siegfried, Siegfried, hörst Du die Stimme nicht
Deines Weibes, das Dich treu geliebt?
Und die Schuld wird einst zu Tage kommen,
und sehnsuchtsvoll wirst Du mich rufen,
und trösten kann ich Dich nicht, Siegfried,
sagen Dir nicht, wie ich vergeben,
vergessen alles Weh um Deinetwillen!
Zeigt kein Ausweg sich? Erscheint kein Retter?

Was leuchtet hier aus dunklem Versteck?
Ein Kreuz, ein Muttergottesbild!
Dies sahn sie nicht, sie hätten den letzten Trost mir geraubt!
O heilige Jungfrau, blick auf mich,
gieb Kraft das Bitterste zu tragen!
Mich geb ich hier in Deine Hand,
die Du zum Heil mir ausgestreckt,
o zieh sie nicht zurück,
Du leitest mich zu meinem Glücke,
gieb, daß dazu kein Weg mich schreckt.

Wie wird die Luft von Tönen wach,
wie wehn zum Herzen mir sie mild!
Und Fels und Wald halt von den Tönen nach
wie wird auf einmal alles Leid gestillt!
Was schau ich, öffnet sich der Höhle Dach?
Der Himmel über mir von Glanz erfüllt
und in dem Glanz der Liebe Bild! Allgütiger!
Sieh mich vor Dir im Staube!
Was ist vor Deines Himmels Herrlichkeit der Menschen Not, der Erde kurzes Leid!
Du läßt mich der Verzweiflung nicht zum Raube!
Du Liebesquell mein Hort, an den ich glaube,
durch Trübsal führst Du ein zur Seligkeit!
Verschwunden ist die hohe Lichtgestalt!
der Ton verhallt, des Himmels Glanz erblaßt!

4a) **Gesang Gretchens vor dem Bild der Mater dolorosa**
aus „Faust“.

Ach neige du Schmerzenreiche dein Antlitz gnädig meiner Not!
Das Schwert im Herzen, mit tausend Schmerzen blickst auf zu deines Sohnes Tod!
Zum Vater blickst du, und Seufzer schickst du
Hinauf um sein und deine Not!
Wer fühlet, wie wühlet der Schmerz mir im Gebein?
Was mein armes Herz hier banget, was es zittert was verlanget,
Weißt nur du nur du allein!
Wohin ich immer gehe, wie weh, wie weh, wie wehe, wird mir im Busen hier!
Ich bin ach kaum alleine, ich wein', ich wein', in weine
Das Herz zerbricht in mir!
Die Scherben vor meinem Fenster betaut ich mit Tränen ach,
Als ich am frühen Morgen dir diese Blumen brach.
Schien hell in meine Kammer die Sonne früh herauf,
saß ich in allem Jammer im meinem Bett schon auf!
Hilf! rette mich von Schmach und Tod!
Ach neige du Schmerzreiche dein Antlitz gnädig meiner Not!

4b) **Arie aus „Paradies und die Peri“.**

Verstoßen!
Verschlossen aufs neu das Goldportal!
Gerichtet!
Vernichtet der Hoffnung letzter Strahl!
So soll ich's nimmer finden, das edle, köstliche Gut,
Weh mir, ich fühl' ihn schwinden, den hohen Mut;
doch will ich nicht ruhn, will ohne Rast
von einem Pole zum andern schreiten,
Durchpilgern will ich alle Weiten,
bis ich das Gut, bis ich's erfaßt,
das mir das höchste Glück verheißt,
das, Eden, mir dein Tor erschleußt!
Ich will nicht ruhn, will ohne Rast
von einem Pole zum andern schreiten,
und wär's bewacht in Grau'n und Nacht,
tief in der Erde tiefsten Gründen,
ich will, ich muß das Kleinod finden!

Dienstag, den 13. Dezember 1921

7 Uhr abends im Gewerbehau

II. Philharmonisches Konzert

Leitung: **Edwin Lindner**

Solistin: **Sigrid Onegin**

4a) Overture of the Master Colorado
from „Faust“

Ah neige du Schmerzliche dein Antlitz gählig meiner Noth!
Das Schwert im Herzen mit tausend Schmerzen blüht auf zu meines Sohnes Tod!
Zum Vater blüht du, und Seufzer schickst du
Hinauf um sein und deine Noth!
Wer läßt wie wüthet der Schmerz mit im Gebirn?
Was mein armes Herz hier banget, was es zittert was verlangt,
Weißt nur du nur du allein!
Wohin ich immer gehe, wie weh, wie weh, wie weh, wie weh, wie weh, wie weh, wie weh,
Ich bin ach kaum alleine, ich weine, ich weine, ich weine, ich weine,
Das Herz zerbricht in mir!
Die Scherben vor mir, Farnes, beut ich mit Tränen an,
Als ich am frühen Morgen die diese Blumen fand,
Schon hell in meine Kammer die Sonne tritt herein,
Sah ich in allem Jammer ihr meinem Bett schon an!
Hilf! rufe mich von Scham und Tod!
Ah neige du Schmerzliche dein Antlitz gählig meiner Noth!

4b) Aria aus „Paradies und die Peri“

Verstoben!
Verstoben als war das Goldortel!
Gedacht!
Verstoben der Hoffnung letzter Strahl!
So soll ich's immer haben, das edle, köstliche Gut,
Wohin ich fühl' ihn schweben, den hohen Mut,
Goch will ich nicht ruhn, will ohne Last
von einem Orte zum andern schreiten,
Durchgeh'n will ich die Welt,
Das mir das höchste Gut vertheilt,
das Eden, mir sein Tor erschleuß!
Ich will nicht ruhn, will ohne Last
von einem Orte zum andern schreiten,
und wär's bewacht in Gärten und Nacht,
und in der Erde letzten Gründen,
ich will, ich will das Reichthum haben!

Dienstag, den 13. Dezember 1921
7 Uhr abends im Gewandhaus

H. Philharmonisches Konzert

Leitung: Edwin Lindner
Solisten: Sigis Oregin

AD 12.21



Dresdener
Philharmonisches
Orchester

Preis 1 Mk.



CASANOVA CIGARETTEN

FABRIK CASANOVA CASPAR A. NEUHAUS
GROSSHERZOGL. BADISCHER HOF LIEFERANT



EDWIN LINDNER



Piano- und Harmonium-Haus **STOLZENBERG**

D R E S D E N - A.

13 JOHANN-GEORGEN-ALLEE 13

Größtes Lager nur vorzüglicher
Fabrikate zu Kauf und Miete

Pianos / Flügel / Harmoniums

von idealer Vollkommenheit zu mäßigen Preisen

Vorteilhafte Bedingungen / Günstige Zahlungserleichterung

Umtausch älterer Instrumente

Für gesunde und kranke Füße

liefern wir

elegantes Schuhwerk

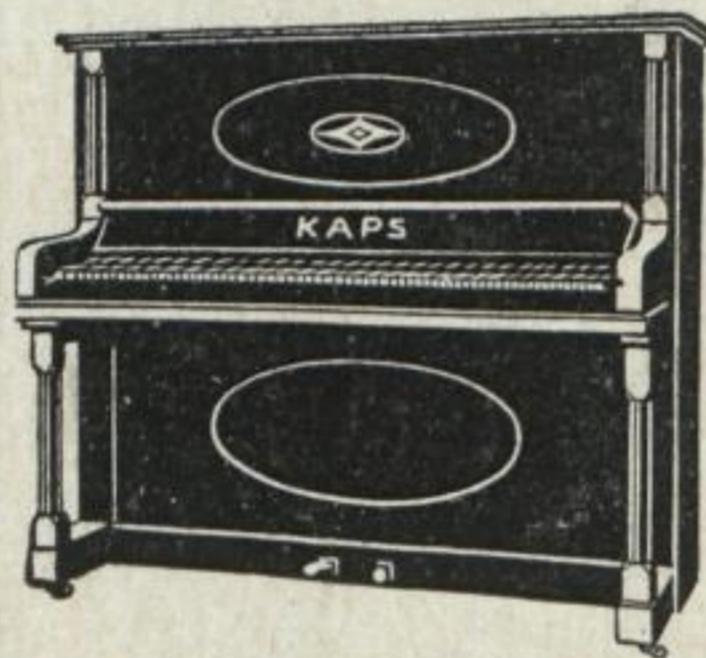
nach
Maß

Dresdner Orthopädische Werkstätten

G. m. b. H.

Fernsprecher 12253

Ferdinandplatz 1



MUSIKALIEN

auch für großes und kleines Orchester

SAITEN

für alle Instrumente

Hentschel & Gräf

Schloßstraße 18

FLÜGEL - HARMONIUMS

ERSTE MARKEN

Pelzmodenhaus „Höhle“

Dresden-A.

Bismarckplatz 1^a
Tel. 21971

Meissen,

Gerberstr. 15
Tel. 456



Leipzig, Nicolaistr. 12-14, Tel. 6763

Spezial-Atelier

für feine Pelzwaren

nur eigener Fabrikation

Preiswerteste Bezugsquelle
von Pelzwaren aller Art

Erstklassige Modelle
der eleganten Mode

Gold. Medaille Leipzig / Diplom Wien

Julius Blüthner's Piano-Magazin
 D R E S D E N
 Prager Str. 12 / Fernruf 16378
 Verkauf ===== Reparaturen ===== Stimmungen

Dresdener Philharmonisches Orchester

Sonnabend, den 10. Dezember 1921

7¹/₂ Uhr abends im GewerbehauS

Volks-Sinfonie-Konzert

Werke von Robert Schumann

geb. 8. 6. 1810, gest. 29. 7. 1856

Leitung: **Kurt Striegler**, Kapellmeister an der Staatsoper

Mitwirkung: Kammersängerin **Frl. Elisa Stünzner**

S P I E L F O L G E

1. **Ouvertüre** zur Oper „Genoveva“
2. **Arie** aus der Oper „Genoveva“
Frl. Elisa Stünzner
3. **Ouvertüre** zu „Szenen aus Faust“
4. a) **Gesang Gretchens vor dem Bild der Mater Dolorosa** aus „Faust“
 b) **Arie** aus „Paradies und die „Peri““
Frl. Elisa Stünzner

— P A U S E —

5. **Sinfonie Nr. 2 C-Dur** (Werk 61)
 Sostenuto assai, Allegro ma non troppo —
 Scherzo. Allegro vivace — Adagio espressivo —
 Allegro molto vivace.

(Erläuterungen und Texte siehe Einlage)

Das Betreten und Verlassen des Saales während der Dauer eines Musikstückes ist nicht statthalt. — Stühle dürfen nicht mit Garderobegenständen belegt werden.

Seestraße 21 **F. RIES** Ringstraße 17
 - Fernsprecher 21469 - Erdgeschoß und I. Stock

Musikalien — Bechstein-Flügel u. -Pianos u. andere.
 Konzerte Vorträge Tanz-Abende

Edle
zu
günstigen
Preisen



Gewerbehaus
Franz
Richter
Drägerstr.
22

Kleiner
tragen
Güte
Marke



König-
Johanstr.
21
Hauptstr.
20

Phonola
Triphonola

eingebaut
in Könisch und andere
Weltmarken

Hupfeld=D

Ludwig Hupfeld

Waisenhausstr.

Auf Wunsch Literatur / Urteile /

VORANZEIGEN

Morgen Sonntag abends 7 Uhr Gewerbehaus

Großes Konzert

Dirigent: Kapellmeister Curt John

Solist: Albert Stubgen, Solovioloncellist

Eintrittskarten M. 5.95 u. St. an der Abendkasse

Dienstag, den 13. Dezember 1921

7 Uhr abends im Gewerbehaus

II. Philharmonisches Konzert

Leitung: Edwin Lindner

Solistin: Sigrid Onegin



Tränkner's
Möbelhaus

DRESDEN-N
Görlitzerstr. 21-23

Über 50 jähriges Bestehen

Sehenswerte Ausstellung in allen Preislagen

Triumph-Seife

ist infolge ihrer
chemischen Zusam-
mensetzung ein un-
übertroffenes
Schönheits-
und Toilettemittel.

Triumph-Seife

belebt bei regelmäÙ.
Gebrauch die Ober-
haut und beseitigt
Flecken und sonstige
Unreinigkeiten
in wohlthuender Weise.

Tr

Königlich Königlichflügel Königspianos

feld A.-G.

straße 24

ile / Zahlungsbedingungen

von letzter Vollendung
Besonders preiswerte Qualitätspianos
Grunert u. a.



Max Romay

Landhaus-Str. 27
am Pirnaischen Platz

Spezial-Geschäft

für feine

Musik-Instrumente

als Lauten, Gitarren,
Mandolinen

Großes Lager in alten und
neuen Geigen, Saiten sowie
alle Zubehörteile

Kauf — Tausch — Reparatur



ORIENTALISCHE
TEPPICH GESELLSCHAFT
FLATTO & CO.
DRESDEN-A
SCHÖSSERGASSE 2
HERZFELD-HAUS
TELEPHON 12059

GELEGENHEITS-
KÄUFE

IN ECHTEN

**ORIENT-
TEPPICHEN**

EIGENE
KUNST-STOFFEREI

Oper □ Operette □ Kabarett □ Konzert
Tanzdiele

bietet in höchster Vollendung im eigenen Heim

«GRAMOLA»

Die besten Künstler, die besten Kapellen bringen unsere Platten
Verzeichnisse über Apparate und Platten kostenlos

«Grammophon» Max Wendlandt

Prager Straße 21, Ecke Struvestraße

Chemnitz, Kronenstraße 18

Größtes Apparate- und Platten-Lager am Platze

näb.
ber-
tigit
stige
eise.
Triumph-Seife

gibt ein jugend-
frisches Aussehen
und ist ihres spar-
samen Verbrauches
wegen besonders
zu empfehlen.

Triumph-Seife

ist in jedem bess. Geschäft
erhältlich. — Hersteller:
Wilh. Geißler, G. m. b. H.
Dresden-N. 11
Großbetrieb für Seifen
und moderne Waschmittel.

Gardinen

nebst sämtlichen verwandten Artikeln

Unerreichte Auswahl
in einfachster bis feinsten Ausführung
Künstlerische Entwürfe
in eigener Fabrik

Wäsche-Stickereien
Stickerei-Stoffe

Goldene Medaille	1910
Ehrenpreis	1910
Dr. Hygiene-Ausstellung	1911
Erster Preis Dresden	1913
Erster Preis Dresden	1914

Größtes
Spezial-Unternehmen
der Gardinen-Branche

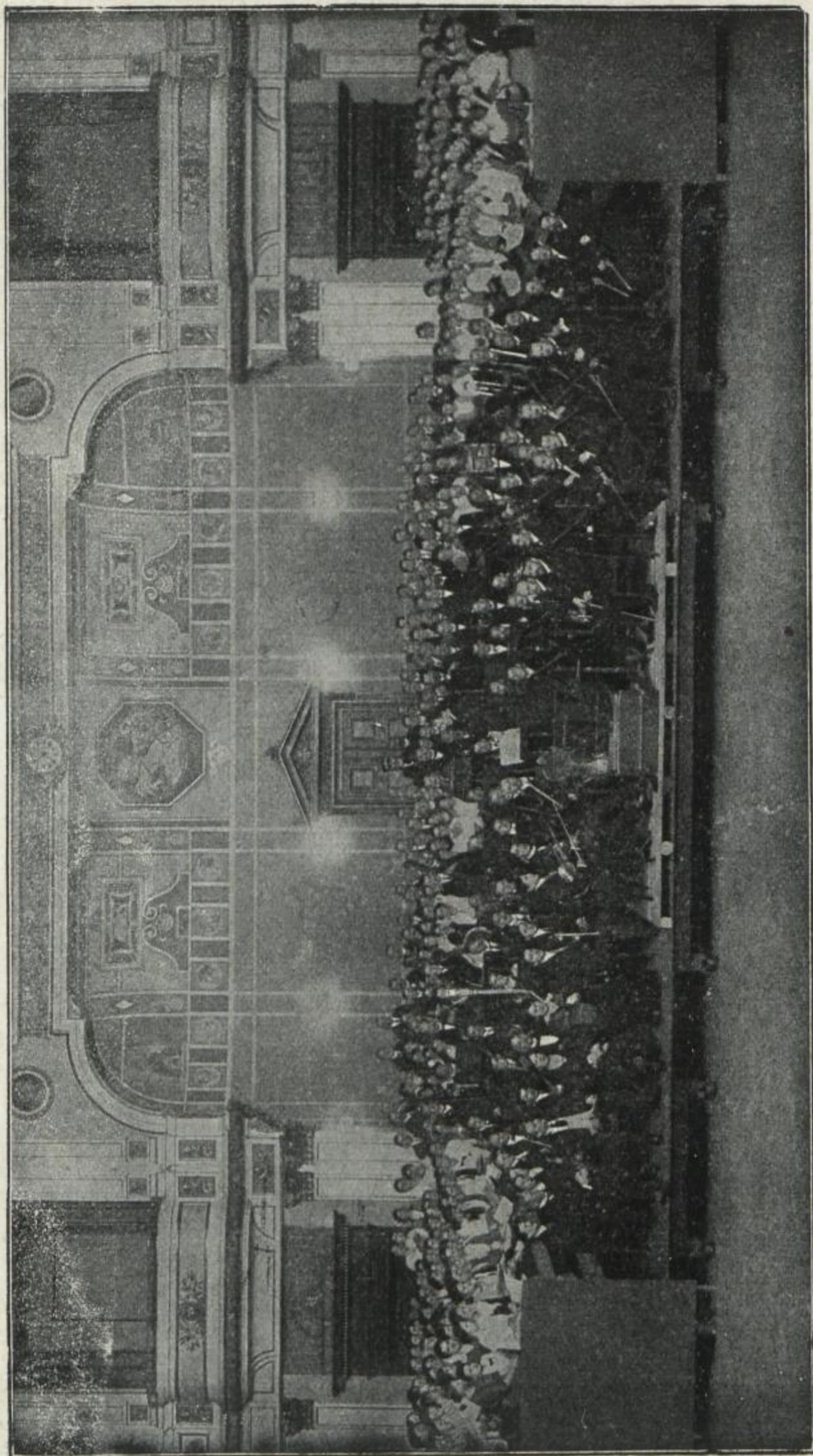
Vertrieb von Erzeugnissen sächs. Gardinenfabriken Hugo Neumann,
Eigene

Gardinen-Fabrik

Hauptgeschäft: Marschallstraße 12-14

Zweiggeschäfte: Hauptstr. 38 — Victoriastr. 3 — Wettinerstr. 8 — Kessels-
dorfer Str. 3 — Leipziger Str. 84 — Pillnitzer Str. 47 —
Meißen: Elbstr. 4 u. Neugasse 62 — Deuben: Dresdner
Str. 73 — Potschappel: Tharandter Str. 19 — Mügeln:
Bismarckstr. 25 — Chemnitz: Langestr. 29, Kronenstr. 7,
Augustusbürger Str. 26.

Fabrik: Ziegelstr. 7



Hugo Erfurth
Phot. Dresden

Orchester mit Chor (Dresdener Singakademie und Dresdener Männergesangsverein) und Solisten
anlässlich des I. Sinfoniekonzerts (IX. Sinfonie v. Beethoven) am 16. Okt. 1915 im Gewerbehaus zu Dresden

SAMMET

Kein Stoff kleidet unsere Frauen so reizend als der „Samt“ trotz seiner Schlichtheit! „Samt“ ist in besseren Qualitäten fast von unbegrenzter Haltbarkeit

Proben bereitwilligst!

Seidenhaus Carl Schneider, Dresden, Altmarkt 8

BANKHAUS GEBR. ARNHOLD

D R E S D E N

WAISENHAUSSTR. 20/22 / HAUPTSTR. 38 / CHEMNITZER STR. 96

B E R L I N W 5 6

FRANZÖSISCHE STR. 33 e

★

Ausführung aller bankmäßigen Geschäfte



Specialitäten der
Dresdner Presshefen-u.Kornspiritus-Fabrik
sonst J.L. Bramsch, Dresden



Druck, Verlag und alleinige Anzeigen=Annahme
F. EMIL BODEN, G. m. b. H., Dresden=A., Pirnaische Straße 41

JAHRS SIGURD-PLATTEN

für Sport-,
Liebhaber-



Berufs- und
Photographie

*
Zu haben in den

*
Photohandlungen

Richard Jahr Trockenplattenfabrik Aktiengesellschaft
DRESDEN-A. 16

Überführungen
Beerdigungen — Einäscherungen

Pietät und
Heimkehr

Am See 26 / Bautzner Str. 37
Fernsprecher: 25091
20157, 20158



Gesetzl. gesch.

Echter schwarzer
Tee
Qualitätsmarke
Johannes Götte Tee-Import
Dresden-A.

Detektiv van Thiel

ehem. Krim.-Kommissar Ob.-Ost
Schloßstraße 1 — Tel. 16120
Altrenommiertes Institut für zuver-
lässigste und erfolgreichste Bear-
beitung von Ermittlungen, Beob-
achtungen, Auskünfte und Beschaf-
fung von Prozeßbeweismaterial.



Niederschles. Hütten-Koks
markenfrei für Dauerbrandöfen
alle Sortierungen

J. G. BUSCH
G. M. B. H.

KOHLENHANDLUNG

Dresden-A., Berliner Str. 27 • Telephon 20258

FRANZ LINDNER



Pianofortefabrik

DRESDEN-A.

Güterbahnhofstraße 11

Gegründet 1877 - - Mehrfach prämiert

Solide und preiswerte Flügel und Pianos

Culmbacher Reichelbräu

Orig. Einsiedler-Pilsquell

Bautzner Aktien, hell u. dunkel

überall bevorzugt

General-Vertretung:

Exportbierhaus Oswald Haute, Dresden

Fernruf 13829

fern. 22691  *Inhaber:*

Max *Albin*
Trips *Wauer*

Möbelfabrik

Dresden-N. Königsbrückerstr. 56
Ausstellung von 250 Musterzimmern
Ich bitte um zwanglose Besichtigung

Quintenreine Saiten für Streich- und Zupfinstrumente

Goldknoten u.

Richard Weichold
Dresden-A.
Pragerstr. 10.



Elite-Saiten

Deutsche, italien. und franz. Violinen und Celli

CORDOL macht Saiten haltbar, erhält sie rein, reinigt Geigen ohne Lack zu beschädigen

Briesnitzer Sauerbrunnen

Ärztlich empfohlenes Tafelgetränk / Briesnitzer Sauerbrunnen
mit Himbeer- und Zitronen-Aroma, eine köstliche Erfrischung

Hier zu haben!

Hier zu haben!