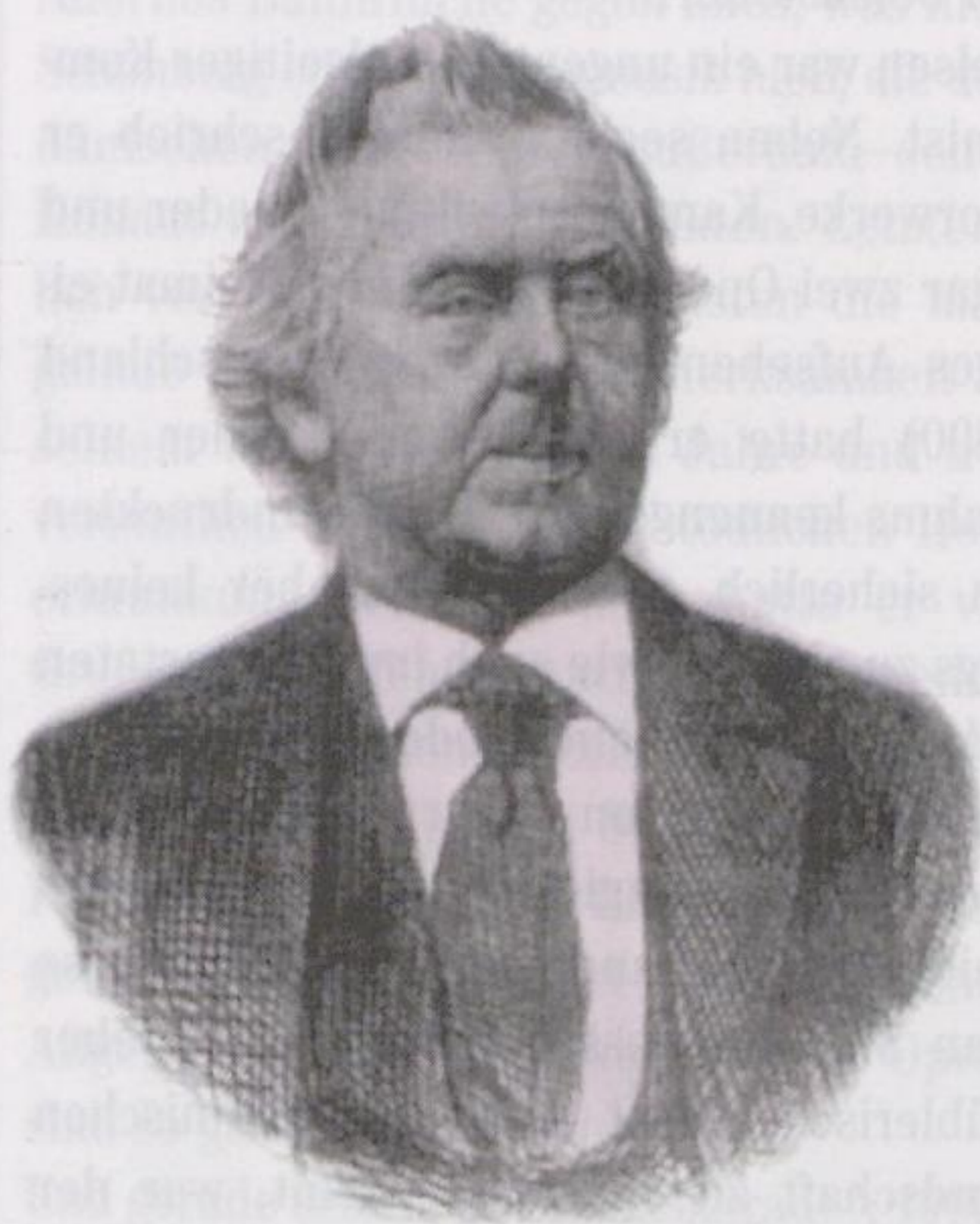


## Carl Nielsen



*Foto des dänischen  
Komponisten*

Carl (August) Nielsen gehört zu einer Generation von dänischen Künstlern, die später als „große Generation“ bezeichnet wurde. Zu ihr zählten Schriftsteller wie Johannes V. Jensen, Martin Andersen Nexø und Jeppe Aakjaer, Persönlichkeiten, die – wie Nielsen – einen starken Bezug zur alten ländlichen Kultur hatten. In Niels W. Gade (1817 bis 1890) fand Nielsen einen herausragenden Lehrer am Konservatorium in Kopenhagen. Einerseits hatte dieser die deutsche Romantik ganz bewußt in sich aufgenommen, seit er zusammen mit Mendelssohn und nach dessen Tod (1847) allein das Leipziger Gewandhausorchester geleitet hatte. Andererseits gehörte Gade zu den Künstlern, die aus dem vorhandenen Volksgut, den altbekannten Liedern und Geschichten ihrer Heimat, schöpfen wollten, es begierig in sich aufnahmen und künstlerisch verarbeiteten. Diese Umgebung prägte den jungen Mann, formte ihn und bereitete ihn vor, als