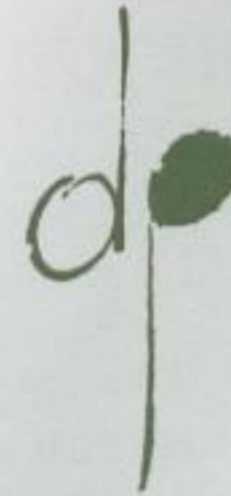


Schloßpark

Pillnitz



DRESDNER
PHILHARMONIE



Pillnitzer Serenade

24. August 2003



SLUB

Wir führen Wissen.



Dresdner
Philharmonie

ORCHESTER-SERENADE

Sonntag, 24. August 2003, 15.00 Uhr
Schloßpark Pillnitz (hinter dem Bergpalais)

Dirigent

Milko Kersten

Benjamin Britten (1913 – 1976)

Suite on English Folk Tunes op. 90

1. Cakes and Ale, 2. The Bitter Withy, 3. Hankin Booby,
4. Hunt the Squirrel, 5. Lord Melbourne

Wolfgang Amadeus Mozart (1756 – 1791)

Serenade D-Dur KV 100

SERENATA Allegro – Andante – MENUETTO – Allegro –
MENUETTO – Andante – MENUETTO – Allegro

Johannes Brahms (1833 – 1897)

Serenade A-Dur op. 16

Allegro moderato – SCHERZO Vivace – Adagio non
troppo – Quasi MENUETTO – RONDO Allegro

Bei Ausfall oder Abbruch des Konzertes innerhalb der
ersten halben Stunde zahlt die Dresdner Philharmonie
bis zum 26. 8. 2003 gegen Vorlage dieser Programmkarte
den Eintrittspreis zurück.

Milko Kersten, freischaffender Dirigent, 1965 in Berlin geboren, war Mitglied des Dresdner Kreuzchores und studierte an der Dresdner Musikhochschule Dirigieren und Klavier. Nach einem Engagement in Zwickau als 1. Kapellmeister und amtierender Chefdirigent kam er nach Dresden zurück und arbeitet seitdem als Gast mit verschiedenen Ensembles. Regelmäßige Zusammenarbeit verbindet ihn mit der „Sinfonietta Dresden“, mit der er im vergangenen Jahr bei den Dresdner Tagen der zeitgenössischen Musik gemeinsam auftrat. Seit 1996 hat Milko Kersten einen Lehrauftrag an der Dresdner Musikhochschule und dirigierte dort innerhalb der Opernklasse mehrere Inszenierungen, so auch wieder zu den Dresdner Musikfestspielen 2003 die Oper „La Sorella amante“ von J.A. Hasse, die sowohl in Dresden als auch in Potsdam (Schloß Sanssouci) mehrfach erfolgreich aufgeführt wurde. Seit 1997 leitet er das Dresdner Jugendsinfonieorchester am Heinrich-Schütz-Konservatorium. Dieses inzwischen auch über die Stadtgrenzen hinaus anerkannte Laienensemble wird regelmäßig zu renommierten Festivals eingeladen und gibt am 16. 11. 2003 unter Kerstens Leitung ein Familienkonzert für Konzertbesucher der Dresdner Philharmonie. Im Herbst 1999 war Milko Kersten erstmals auch Gastdirigent des Landesjugendorchesters Sachsen und ist seit September 2000 auch dessen künstlerischer Leiter. Mit diesem Orchester, das landesweit alle sächsischen hochbegabten jungen Musiker vereint, entstanden Rundfunk- und CD-Produktionen, eine Gastspielreise führte nach Italien.

Eintritt mit Programm: 13 € / ermäßigt 8 € / Abonnenten mit Anrechtsausweis 10 €

Besucherservice der Dresdner Philharmonie im Kulturpalast am Altmakt · Mo – Fr 10 – 12 u. 13 – 16, Di bis 19 Uhr · Tel. 0351/48 66 306 (rund u.d. Uhr) · Fax 0351/48 66 353

Ton- und Bildaufnahmen während des Konzertes sind aus urheberrechtlichen Gründen nicht gestattet.

Programmblätter der Dresdner Philharmonie – Spielzeit 2002/2003 · Chefdirigent und Künstlerischer Leiter: Marek Janowski · Intendant: Dr. Olivier von Winterstein
Satz und Gestaltung: Grafikstudio Hoffmann, Dresden · Druck: STOBA-Druck GmbH



DRESDNER
PHILHARMONIE

Vorankündigung:

Freitag, 12. u. Sonntag, 14. September 2003
jeweils 19.30 Uhr
im Festsaal des Kulturpalastes

**Große Oper – Große Stimmen:
NORMA**

Oper von Vincenzo Bellini im 1. Philharmonischen Konzert, Saison 2003/04, konzertante Aufführung in ital. Sprache

Ana Maria Sánchez Sopran/NORMA
Ewa Podles Mezzosopran/ADALGISA
Gustavo Casanova Tenor/POLLIONE

Dirigent Pedro Halffter

Philharmonischer Chor Dresden
und Philharmonischer Jugendchor
Dresden

Day SPA & Wellness

Schloss Eckberg

01099 Dresden

Bautzner Strasse 134

Tel. 8099-165

Kosmetikstudio & Tagesfarm

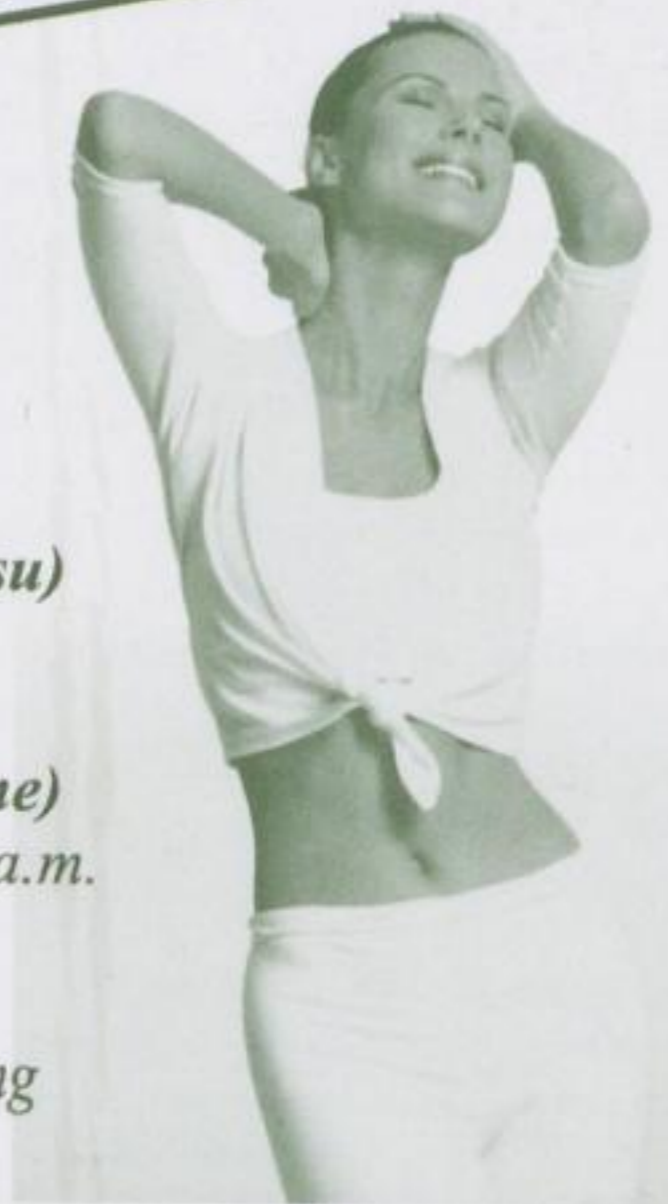
01277 Dresden

Schlüterstrasse 21

Tel. 251 32 86

www.naturelle-kosmetikstudio.de

"naturelle"



Fernöstliche Massagen (Sung Rei, Chi Yang, Shiatsu)

Ayurveda für Körper und Gesicht

Massage mit den Kräften der Steine

Verwöhnprogramme (Tages- und Wochenprogramme)

Exklusivbehandlungen für Körper und Gesicht u.v.a.m.

Myolift zur Gesichtsmuskelstraffung

*Geschenkgutscheine für alle Behandlungen zur Entspannung
und Erholung von Körper, Geist und Seele*



SLUB

Wir führen Wissen.



Dresdner
Philharmonie