







**Strafgebete vom Grabe meiner lieben, guten Frau**  
**Martha Elisabeth Gloßmann**  
 geb. Böner

Ich fühle mich verpflichtet, der werthen Direktion und der Schlichtungsbehörde der Beamteten zum Besten, meinen Dank zu sagen für die Unterstützung, die Sie mir bei der Beerdigung meiner lieben Frau an dem 2. November 1931 durch Ihre Güte und Mithilfe zu leisten hatten.

In tiefer Trauer: **Karl Gloßmann**

**Zwei nimmermüde Hände ruhen für immer.**  
 Am 5. November verschied im blühenden Alter von 19 1/2 Jahren unser liebstes, hoffnungsvolles, frohsinniges Kind und Bruder

**Erwin**

nach längerem, mit großer Geduld ertragenem Leiden.

In tiefstem Schmerze:  
**Familie Haase.**

Die Beerdigung erfolgt am Sonntag, dem 8. November, nachmittags 3 Uhr, von Trauerhalle, Osterbergstr. 24/26.

**Strafgebete vom Grabe unseres unvergessenen, teuren Entschlafenen**  
**Herrn Max Liebig**

Wir danken allen lieben Verwandten, Freunden und Bekannten für die ehrenvolle Begleitung und den herzlichsten Anteilnahme bei der Beerdigung, den Anwesenheit und der Unterstützung der Hinterbliebenen durch die freiwilligen Helferinnen des Frauenvereins „Gute Taten“ sowie Herrn Walter Hennemann für die treulichen Worte am Tage. Das alles hat uns sehr wohlgetan.

Die Hinterbliebenen: **Herrn Max Liebig u. Kinder.**

**Herr Ernst Neittler**  
 geb. 2. August 1867, gest. 4. Novbr. 1931

Allen Verwandten und Bekannten erhebe ich nach dem plötzlichen Verlust meines Vaters den herzlichsten Dank.

In tiefer Trauer:  
**Die Hinterbliebenen.**

Die Beerdigung erfolgt am Sonntag, nachm. 3 Uhr, im Krematorium in Ludwigsberg.

**Das große Los ist 500000 M.**  
**Die Sächsische Jubiläums-Lotterie**

beginnt am 15. November und hat neu:

**10 Jubiläumsprämien à 10000 M.**  
 100000 M. 1. bis 10000 M. 1000000 M. 1. bis 10000 M. 100000 M. 1. bis 10000 M. 100000 M. 1. bis 10000 M.

**Gg. Röllschke, Dr. 1, Gr. Brüderg. 29**  
 Lotterien-Vertrieb

**Rappenwagen**  
 Reparaturwerkstatt  
 Gr. Brüderg. 29, Dresden

**Wollen es in der Natur ist und halt**  
 wird, wenn die Ebenen leuchtend raus  
 werden, dann können die gemächlichen  
 Stunden im molligen Haus!

**Ein billiges Rezept für Sonntagabend!**  
 1 Pf. Ungarischer Rotwein ohne Eis RM 0,40  
 125 bis 200 Gramm Zucker ..... 0,16  
 1 Liter kochendes Wasser ..... 0,00

Das Ergebnis: Ein leines, wärmendes  
 Rotwein-Punsch für nur RM 1,00

Kommen Sie zu  
**C. Spielhagen, Dresden**  
 Hauptgeschäft: Annenstraße 9, Ruf 18228  
 Seitenstraße 9, Ruf 52294  
 Galeriestraße 6, Ruf 39447

**Appl. Marionettentheater**  
 Grete Beier

Am 8. November, abends 8 Uhr  
**Der arme Kinder Weihnachtsfest**  
 oder: **Im Reiche der Weihnachtsfee**

Beginnt am 11. November, nachm. 7 Uhr  
**Schneeflocken, der die Welt freudlich, knipfel und den Erd**

**Westend-Theater**  
 Kesselsdorfer Straße 20

Ab Freitag:  
**Großes Doppel-Programm!**

**Hüet euch vor leichten Frauen!**  
 Rudolf Lattiger / Viktoria Gibson  
 Julius Falkenstein

**Der Berg des Schicksals**  
 Das große alpine Filmwerk.  
 Unberührte Bilder aus den Dolomiten mit unerhörten Szenationen im Rahmen einer packenden und fesselnden Liebeshandlung. Die sportlichen Gipfelerstigungen werden ausgeführt von **Lola Trenker, Hannes Scherdel, Sepp Allinger, Ernst Morano.**

1. Anfänge 8 u. 9 Uhr, Sonntag, 9, 11 u. 9 Uhr

Sonntag:  
**Großes Doppelprogramm für Kinder.**  
 Anfang 2 Uhr

**Volkshaus Dresden-Ost**  
 Gute Speisen und Getränke

Spezialauswahl! Dresdner Feinbäckerei  
 Schandauer Straße 73, Ecke Altenberger Straße

**Möbel billig!**  
 Wüch. Temp. u. 21. 183  
 an 2. Obergeschoss, 100  
 Ufer 21 410.

Obenhaus u. Werkstatt  
 Kleine Meißner Gasse 6  
 Wüch. Temp. u. 21. 183

**Sparen**  
 kann jeder durch unser  
**SONDER ANGEBOT**

**Damen-Schlupfhosen**  
 Wolle mit Seide, Größe 42-48  
 Paar **1.45 RM.**

Zwingerstrasse 12/14  
 Kesselsdorfer Strasse 22  
 Königsbrücker Strasse 38  
 Osterbergstrasse 24/26

**KONSUMVEREIN**  
**VORWÄRTS**  
 Abgabe nur an Mitglieder

**Arbeiter**  
 kauft eure Stühle im Fabriklager; zahlt nicht andernorts die wahnwitzigen Preise, bei mir kauft ihr **echt eichene, gepolsterte Rindleder-Stühle** sowie in allen anderen Holzarten zu **1 halbem Ladenpreis.**

**Stuhlfabriklager Pillnitzer Straße 3, Hths.**

**Man wird rundlicher**  
 mit den Jahren. Nicht nur der Spiegel sagt's Witwe Krause. Auch der alte Wintermantel, der partout nicht mehr zugehen will. Aber keine Bangel! Sie geht zu Bach's. Die haben ja selbst ganz riesengroße Weiten am Lager. Da findet auch sie, was ihr paßt, und was gefällt.

**WEITER MANTEL** aus dunklem, schönem, Ottomane in Kraft, Winterqual, kleids, Gürtelform, m. gr. Krage u. Biberette od. Sealkamm **19,75**

**FRAUENMANTEL** aus ganz prachtv., hochmod. Diagonal-Velour, kleids., flotte Form, m. Pelzkrage, pelzigen Ärmeln, vollst. Futter **29,00**

**GEDIEG. MANTEL**, extragr. Weiten, aus reinwoll. Velour-Flausch, geschweifte Form, m. gr. mod. Revers, eleg. Skomka-Opasium-Kragen und vollständigem u. k. seiden. Futter **39,00**

**PRAKTISCHES KLEID** aus reinwoll., dunklen Popeline, schlichte u. kleids. Verabtg., m. reiz. Zierkrage u. Manschetten, in gr. Weiten **13,75**

Zweigeschäft: Dresden-N  
 Geschäftsstr. 10/18  
**Ludwig Bach & Co**  
 Wettinerstr. 3/5

**Li-Mu**  
 Kesselsdorfer Str. 17, Eing. Poststr.  
 Telefon 17252

Nur bis Montag!  
 Der sensationelle Fliegerfilm mit den berühmten Hauptdarstellern aus Metropolis

**BRIGITTE HELM**  
**GUSTAV FRÖHLICH**

**Gloria**  
 Liebe u. Weltrekord  
 Glänzende Kunstflüge  
 Maschinendefekt auf offenem Ozean

Unterstützt v. der Deutschen Lufthansa wurde dies Werk zu einem Riesenerfolg!

Wo.: 1/7 u. 1/9 — So.: 1/5, 1/7, 1/9

**1 Posten**

**Anzüge**  
**Mäntel**  
**Knaben Joppen**  
**Sporthosen**  
**Klubwesten**

Prima Stoffe und Verarbeitung.  
 Im Preise bedeutend herabgesetzt.

Abgabe nur an Mitglieder im  
 Warenhaus Gr. Zwingerstr. 12/14

**Konsumverein**  
**VORWÄRTS**

**KVD**

**KAMMER-LICHTSPIELE**  
 WILSDRUFFER-STR. 29 (AM POST PLATZ)

Des großen Erfolges wegen  
 bis mit Sonntag verlängert!

**Solang noch ein Walzer vom Strauß erklingt ....**  
 Einer der schönsten Tonfilme der Gegenwart  
 Mit **Maria Paudler / Gustav Fröhlich u. a.**

Die **neueste Fox-Tonwoche** bringt u. a.  
 Laval in Neuyork — Sechstage-Rennen  
 Fort mit Versailles — Rede Mussolinis in Neapel.

Zeitgemäße billige Eintrittspreise - Kleinentwer u. Erwerblos bis 5 Uhr halbe Preise.

WERKTAGS **4 1/27 1/9** SONNTAGS **1/3 1/5 1/7 1/9**

**ASTORIA-Li.**  
 Leipziger Straße 58

Ab Freitag, den 6. November 1931  
**Hans Albers, Käthe Dorsch** in dem Tonfilm  
**3 Tage Liebe**  
 Ein Film des Artiges aus dem Liebes-ganzten  
 Dars: **Laehendes Leben**  
 Ein Film von neuer Schönheit  
 Nur für Erwachsene!

**Wäsche direkt ab Fabrik**  
 Garnituren, Steig, in Qualität  
 Lisen best. Sängereisen, Groß-Dm.  
 5,00 6,45 10,15  
 Oberhemden n. Maß  
 5,00 6,50 7,90 8,50  
 Uberschlagischen  
 5,25 7,55 9,50

**Wäschefabrik Wortmann & Co.**  
 Fabrikvertrieb: Waisenhausstr. 3

**Bohnen-saft**  
 billiger als Bohnenpulver. Sie haben im Reformhaus Jungmühl, Drog. u. S. 12, 13, 14, 15, 16, 17, 18, 19, 20, 21, 22, 23, 24, 25, 26, 27, 28, 29, 30, 31, 32, 33, 34, 35, 36, 37, 38, 39, 40, 41, 42, 43, 44, 45, 46, 47, 48, 49, 50, 51, 52, 53, 54, 55, 56, 57, 58, 59, 60, 61, 62, 63, 64, 65, 66, 67, 68, 69, 70, 71, 72, 73, 74, 75, 76, 77, 78, 79, 80, 81, 82, 83, 84, 85, 86, 87, 88, 89, 90, 91, 92, 93, 94, 95, 96, 97, 98, 99, 100.











# R.G.D.-Dredspriker

## Vertrat an der Arbeiterschaft bei Seidel und Naumann

Betreu den Anweisungen ihrer Zentralisation, verließen die Kommunisten und R.G.D.-Leute in den Betrieben ihre gewöhnliche Tätigkeit zu verlassen. Da die Betriebsarbeiterschaft ihre politische Rolle kennt und auf die Klassenpolitik nicht hereinfallen will, muß der Kampf persönlich geführt werden. In einer geradezu unüberwindlichen gegenseitigen Kampfesweise gegen die SPD-Kommunisten verfuhr man die Betriebsarbeiter für sich zu gewinnen. Mit Bildung sogenannter Kampfschüßler wollten sie die Arbeiterschaft vor ihren politischen Dredspriker spannen. In der Gewerkschaft und in einem Flugblatt verfuhr man, dem Kollegen Zeuber „Vertrat an der Arbeiterschaft“ nachzuweisen.

Wie sieht nun der Arbeiterverrat in Wirklichkeit aus?

Am März d. J. trat die Direktion an den Betriebsrat heran, um in der Nähmaschinenabteilung 90 Leute zu entlassen, um mit den übrigen drei Tagen arbeiten zu können. Der Arbeiterrat lehnte die Forderung ab, diese Leute auf Audition zu entlassen, was auch nach längerer Verhandlung gelang. Und zwar sollten sie nach einem Viertel bzw. nach einem halben Jahre durch andere angestellt werden.

Diese Regelung lehnten die R.G.D. (soll wohl heißen: stiefengroße Chäfen!) Betriebsräte ab!

In der R.G.D.-Abteilung konnten sie es sich erlauben, da sie dort ganz viele Anhänger haben. Bezeichnend war, daß einige ihrer Leute erklärten, daß es ja gar keine andere Möglichkeit gebe, denn so konnten wir nicht weiterarbeiten. Der Arbeiter Rat dieser Abteilung ist nun restlos vor sich gegangen. Anders sah es in der Schreibmaschinenabteilung aus, wo der größte Teil ihres Anhangs haben. Dort nahmen sie eine ganz andere Stellung ein! Am 8. September teilte die Direktion dem Betriebsrat mit, daß sie einen Entlassungsantrag für die Schreibmaschinenabteilung auf 30 Arbeiter und 30 Angestellte gestellt hat. Bei den Entlassungsbedingungen wies der Direktionsvertreter noch auf die Möglichkeit des Austauschsystems hin, erklärte aber,

daß dieser Versuch an dem Betriebsratmitglied Tamms scheitern sei. Gegen diesen Vorwurf hat sich Tamms (R.G.D.) ganz entschieden gewehrt und erklärte, daß dieses nicht wahr, sondern bloß mit dem betreffenden Mann nicht einverstanden gewesen sei (die grundsätzlichen Kommunisten!).

Daraufhin wurde vom Gewerkschaftsbeamten empfohlen, eine Entlassung im Betrieb zu veranlassen und dem Gewerkschaftsamt bis zum 8. Oktober über das Ergebnis Mitteilung zu machen.

In der Betriebsratssitzung erklärte der Kollege Zeuber, daß die Entlassungsbedingungen, darauf machte Komrad (R.G.D.) folgende Ausführungen, die aus dem Sitzungsprotokoll entnommen sind:

Die Regelung in der Schreibmaschinenabteilung ist anders als in der Nähmaschinenabteilung. Da die Direktion versprochen hat, alle Kollegen wieder einzustellen, erklären wir uns mit dem Austauschsystem einverstanden. Von SPD-Kollegen wurde darauf hingewiesen, daß es sich hier um eine politische Maßnahme handelt und in dieser Richtung eine Wandlung eingetreten ist und auch die R.G.D.-Kollegen endlich begreifen haben, daß die Methode des kleineren Übels immer noch das Beste für die Arbeiterschaft ist. Vom Kollegen Zeuber wurde, im Gegensatz zu Komrad, nochmals betont, daß den Schreibmaschinenkollegen nichts anderes verprochen werden kann als den Nähmaschinenkollegen, und stellte nochmals die einseitige Auffassung des Betriebsrates über das Austauschsystem fest.

Zwei Tage vor Ablauf der Sperre, am 6. Oktober, verlangte die Direktion vom Kollegen Zeuber, daß er eine Erklärung unterzeichnen solle, die besage, daß die Austauschleute sich in die nächsten Perioden teilen sollen. Die Direktion erklärte, von dieser Erklärung hänge das ganze Austauschsystem ab, oder es solle darüber eine Abstimmung unter den betreffenden Leuten stattfinden. Dieses Ansinnen hat der Kollege Zeuber

abgelehnt mit der Begründung, daß die Ferienperiode ja vorbei ist, und im übrigen die Ferienregelung eine laienliche Angelegenheit ist.

Daraufhin ist dann am 7. Oktober folgendes Schreiben mit der Unterschrift des Kollegen Zeuber an die Gewerkschaft abgegangen:

Am 7. Oktober 1931.  
Betr.: Stilllegung der Schreibmaschinen-Abteilung.

Am 8. Oktober 1931 läuft die Sperre ab. Das Gewerkschaftsamt drängt um Mitteilung, ob eine Einigung zwischen Firma und Betriebsrat in Ansehung dieser Stilllegung getroffen ist. Diese Vereinbarung liegt in folgender Form vor:

1. Bei der Stilllegung sollen die notwendigen Entlassungen, deren Höchstzahl auf 60 festgesetzt ist, nicht auf einmal vorgenommen werden, sondern nach und nach, wobei die Sperre nicht unterbrochen zu werden braucht. Die Entlassung dieser Leute kann sich unter Umständen über drei Monate gleichmäßig erstrecken.
2. Ein weiterer Teil wird im Austauschverfahren vorübergehend entlassen. Die Wiedereinstellung dieses Teiles wird jedoch davon abhängig gemacht, daß inzwischen eine Regelung entweder zwischen den Epikureerbänden oder in Form einer rechtskräftigen Vereinbarung durchgeführt worden ist, daß die Austauschleute sich in den Urlaub entlassend ihrer Verdienstpflicht erheben. Maßgebend hierfür ist die Arbeitszeit vom 1. Oktober 1931 an.

Beim Scheitern einer betrieblichen Einigung wäre ein größter Teil der älteren und schon lange dienstlichen Arbeiter ohne jede Hoffnung auf Wiedereinstellung in das Gewerkschaftsamt abzugeben. Mit revolutionären Methoden ist eben der Arbeiter Rat nicht gefähig. Es gilt vielmehr, das Möglichste für sie herauszugeben. Deshalb ist mit voller Heftigkeit dieses Schriftstück unterzeichnet worden.

Von allen diesen Maßnahmen sind alle Betriebsratsmitglieder, zu denen auch Tamms (R.G.D.) gehört, vom Kollegen Zeuber verhandelt worden. Von einer Opposition zu dieser Maßnahme war da allerdings keine Rede.

Trotzdem die R.G.D.-Leute von ihren Zentralisationen erfahren haben, daß die Forderung und Wünsche an dem Austauschsystem eine Verantwortung bedeuten, die sie unter allen Umständen den Reformisten überlassen müssen, ziehen sie sich jetzt zurück und merken den anderen Verrat vor. Gute revolutionäre kommunistische Propaganda!

Weiter wird in der Arbeiterschaft und in dem Flugblatt auf eine „revolutionäre“ Tat hingewiesen, indem die R.G.D.-Leute in der betreffenden Betriebsabteilung die Dienstleistung und Verantwortung der hohen Richter der Direktoren fordern, sowie Verantwortung der aus den Epikuren herausgeworfenen Parteien zur Weiterführung des Betriebs.

Diese große „revolutionäre“ Tat haben die SPD-Kollegen schon längst, noch ehe die R.G.D.-Leute davon dachten, begangen. Aber nicht nur bei den Direktoren, sondern auch an einer anderen Stelle, wo es in einem anderen Zusammenhang besser angebracht war.

Alle diese Taten werden in dem Vericht der Arbeiterschaft im Flugblatt wissenschaftlich folgendermaßen, um ihre angeblich „revolutionäre“ Behandlung der Arbeiterschaft zur Geltung zu bringen.

Damit haben die Kommunisten und R.G.D.-Leute bei Seidel u. Naumann wieder einmal bewiesen, daß es ihnen, wenn es gilt die freierwerbenden Kollegen zu bekämpfen, auf eine Kumerei mehr oder weniger nicht ankommt.

### Ergebnislose Lohnverhandlungen

wsl. Dresden, 6. November. Wie uns die Pressestelle beim Landesverband sächsischer Arbeitgeberverbände mitteilt, sind die Lohnverhandlungen in der sächsischen Holzindustrie, die vor der Schlichterkammer in Leipzig geführt wurden, ergebnislos verlaufen.

### Klempner und Installateure bei Innungsmeistern

Der Schlichtungsausschuß im Regierungsbezirk der Kreis-Hauptmannschaft Dresden hat in seiner Sitzung am 29. Oktober einen Schiedsspruch gefällt, der eine Zwischenregelung der Löhne der Klempner vorsieht. Nach dieser Zwischenregelung wird der Lohn von 1,33 M. auf 1,28 M. für die Dauer vom 30. Oktober bis zum 8. Dezember 1931 herabgesetzt. Nach dieser Zeit tritt der Schlichtungsausschuß auf Antrag einer Partei erneut zusammen, um eine endgültige Regelung der Löhne herbeizuführen.

Die Klempner und Installateure haben diesen Schiedsspruch angenommen, die Innungsmeister dagegen abgelehnt. Die Innung tritt daraufhin Klempnern und den Installateuren einen Lohn von 1,33 M. zuzugute, der für diesen Lohn nicht arbeiten will, soll sein Arbeitsverhältnis als gelöst betrachten. Er wird also entlassen.

Der Aufsichtsrat der bei den Innungsmeistern beschäftigten Klempner und Installateure wird mitgeteilt, daß morgen, am Samstag, dem 7. November, Verhandlungen beim Hauptvertreter der Schlichter im sächsischen Arbeitsministerium stattfinden. Alle weiteren Maßnahmen, die dann von der Arbeiterschaft ergriffen werden, werden in einer in der nächsten Woche abzuhaltenden Versammlung bekanntzugeben. Die Klempner und Installateure in Dresden dürfen eine polizeiliche Antwort finden. Da diese Antwort den Innungsmeistern gemahnt ist, soll zunächst dahingehalten sein.

### Geschäftliches

Es kommen von selbst hinterher, wie sehr ihr Recht gewinnt, wenn Sie eine vernünftige Schlichtung finden. Einzigliche Klagen und Anträge können mit Recht die verlegten Waren erlösen. Ihren hohen Werth hat durch mehr als 2000 Kundenerfahrungen im Laufe der letzten Monate aus allen Stellen erbracht. Mehrere Probe und Muster sind aus allen Stellen erbracht. Sie werden, sobald Sie diese an den Zentralvertrieb, Berlin, bei, Friedrichstraße 24.

Für Dresden: Wilsdruffer Straße 34, heute der heutigen Nummer eine Beilage der Anna Adolf Sternberg, Dresden-L., Wilsdruffer Straße 44, bei.

**PELZ-WAREN-AUSVERKAUF**

**Nur Wettinerstraße 40, II.**

von 9 bis 17 Uhr.

Carl Dreier  
mit dem Verkauf beauftragt.

**Speisezimmer**

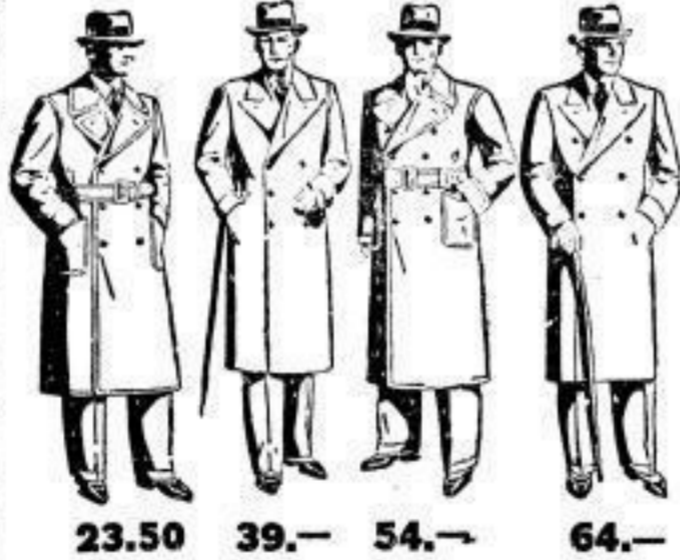
Stühlen  
Schliff- u.  
Speisezimmer  
Sonderpreisen  
Große Auswahl  
Gärtnerstraße 7  
Vde. Motzstraße 6.

## Großer November-Verkauf:

# In 20 Tagen müssen 1000 Winter-Mäntel heraus!!



**Meine Herren,**  
Sie kennen unseren Grundsatz: „Mit kleinem Nutzen große und schnelle Umsätze zu machen“  
**Jetzt wollen wir es einmal auf die Spitze treiben**  
1000 Mäntel, ganz erstklassige Mäntel, wollen wir in 20 Tagen verkaufen, das sind durchschnittlich jeden Tag 50 Mäntel



**23.50    39.—    54.—    64.—**

**Auch 1000 Anzüge sollen heraus**  
Jedes Stück aus allerneuesten Schaffungen der leistungsfähigsten Werkstätten. Wir brauchen nichts weiter dazuzufügen, denn es ist stadtbekannt, daß unsere Anzüge ein ganz besonderes Gesicht haben und dazu unerreicht billig sind



**39.—    54.—**

**Wissen Sie, was das heißt?**  
Das heißt daß wir innerhalb 20 Tagen ein schönes Stück Geld nur in Wintermänteln anlegen, denn wir bezahlen unsere Einkäufe sofort in bar; das heißt ferner, daß wir ganz niedrig kalkulieren und ganz zusetzen würden, wenn wir in 20 Tagen nicht 1000 Mäntel verkaufen

**Wir werden es aber schaffen,**  
denn es hat sich längst herungesprochen, daß es bei Hamburger immer einen guten Griff zu machen gibt

**Es müßte einer geradezu blind sein,**  
wenn er nicht schon im Fenster sähe, was bei uns los ist. Jedes Stück fabelhaft, modern, schick und einzig in Fassung und aus ausgewählten Stoffen

**Und was noch wichtig ist:**  
Es gibt bei uns keine Ladenhüter, alles ist neu, alles ganz frisch, man könnte sagen: „Noch warm aus der Werkstatt“

**Also nun ran, meine Herren!**  
Unter 1000 Mänteln ist bestimmt auch der richtige für Sie dabei. Was wir in unseren vier Etagen haben, würde reichen, um 20 Fenster zu dekorieren. Lassen Sie sich deshalb alles zeigen, Sie finden uns bereit



**Ferner noch 500 Knaben Mäntel**  
sollen in den 20 Tagen verkauft werden, denn warum sollen Ihre Jungs nicht auch Ihren Vorteil haben? Jetzt oder nie, so sei auch hier die Parole

**Also, nun zu Hamburger,**  
die Auswahl ist zum Wählen groß

**Es ist unmöglich,**  
bei Hamburger nicht das Richtige zu finden

Hamburger

Das Haus der sprichwörtlichen Billigkeit      Wilsdruffer Str. 34

# Sport • Spiel

## Ferner flogen ...

Herr J. J. J. J., der Führer der weltberühmten ...  
 ...  
 ...

## Fußball

### Komm' eine neue Staffeneinteilung für 1932?

In den letzten Jahren in der ...  
 ...  
 ...

### Dre bis fünf Spiele der ersten Mannschaften

bestimmen, wo nicht anders vermerkt ist, ...

#### 1. Klasse

Am 12. November ...  
 ...  
 ...

#### 2. Klasse

Am 13. November ...  
 ...  
 ...

#### 3. Klasse

Am 14. November ...  
 ...  
 ...

#### Grundschulspiele

Am 15. November ...  
 ...  
 ...

## 9. November alle in die Kampfbahn!

- 1. Klasse: ...
- 2. Klasse: ...
- 3. Klasse: ...
- Grundschulspiele: ...

## Wegsport

Abendabteilung ...  
 ...  
 ...

## Handball

### 15. Nov. Bezirksmeisterchaften in Dresden-Plauen

Vorverkaufsstellen: ...  
 ...  
 ...

### Spiele in Handball

Am 15. November ...  
 ...  
 ...

### Spiele in Fußball

Am 16. November ...  
 ...  
 ...

Arbeiter-Turn- und Sportbund ...  
 ...  
 ...

## Blauenischer Grund und Umgegend

Am 17. November ...  
 ...  
 ...

# MESSOW

MACHT'S MÖGLICH

daß Sie sich so schön und modern kleiden, wie es Ihrem Herzenswunsch entspricht

Hier sind **Damen-Mäntel** elegant, geschmackvoll und zu Preisen, die man - wenn sie nicht schwarz auf weiß gedruckt wären - für denkbar halten würde

Seien Sie rasch - sichern Sie sich einen dieser Mäntel - erfüllen Sie sich Ihren Herzenswunsch!



19<sup>50</sup> 29<sup>50</sup> 36<sup>50</sup>

**MESSOW**  
 & WALDBSCHMIDT  
 WILSDRUFER STRASSE

Wir br...  
 50  
 aber da...  
 eden, z...  
 Alberg...  
 billigun...  
 der Ver...  
 bekom...  
 zu sehe...  
 gen Ze...  
 den Ge...  
 W...  
 Dr...  
 Sie...  
 Im E...  
 Heinz...  
 täglich...  
 Im E...  
 täglich...  
 dem Lu...  
 spielt di...

Freitag, den 6. November 1931

Wollzeitung

Seite 11

# Alsberg's SERIEN-TAGE Wollen 50000 neue Alsberg Kunden werben

Wir bringen diesmal nur fünf Preise:

**50 100 150 200 300**

aber dafür Tausende von Angeboten. An jeden, auch den kleinsten Gegenstand hat Alsberg gedacht. Ueberall wurde der Verbilligungshebel angesetzt. Ueberall wurde der Verbilligungshebel gefunden. Und so bekommt Dresden jetzt eine Billigkeitsfülle zu sehen und zu kaufen, die in der heutigen Zeit eine fühlbare Erleichterung für den Geldbeutel jedes einzelnen bedeutet

**Wir fordern 50000  
Dresdner auf: Prüfen  
Sie die Alsberg-Qualitäten**

**Im Erfrischungsraum:**  
Heinz Putsche, der Meister der Geige, spielt täglich im 3. Stock  
**Im Dachgarten:**  
Täglich das entzückende Kinder-Gedeck mit dem Luftballon an der Tasse 30 Pf. Dazu spielt die Musik lustige Kinderlieder

|   |   |   |   |
|---|---|---|---|
| <b>z.B. gibts schon für</b><br><b>50</b>  | <b>Abend-Täschchen</b><br>schwarz Mouré ..... Stück <b>50</b>   | <b>Sportmütze</b><br>elegante Ausstattung ... Stück <b>100</b>  | <b>z.B. gibts schon für</b><br><b>200</b>   |
| <b>Oberhemd-Oxford und Zephir</b> , ca. 80 cm breit ..... Meter <b>50</b>                                     | <b>Mitteldecke</b><br>abzeichn., Gr. 60/60 cm, in sortierten Farben, Indanthren ..... Stück <b>50</b>         | <b>Eine Riesenflasche flüssiger Tear oder Kamilienseife</b> ..... Stück <b>100</b>                          | <b>Körper-Velvet-Druck</b><br>weit unter Preis ..... Meter <b>200</b>                                     |
| <b>Sport-Flanell</b><br>leicht angeraut, ca. 80 cm breit ..... Meter <b>50</b>                                | <b>z.B. gibts schon für</b><br><b>100</b>   | <b>Küchen-Handtücher</b> , gez., mit Ueberschlag und farbigen Besatz ..... Stück <b>100</b>                 | <b>Kleider-Diagonal</b><br>reine Wolle, doppeltbreit, alle Modetfarben ..... Meter <b>200</b>             |
| <b>Kunstseid. Crêpe de Chine</b><br>bedruckt, doppeltbreit ..... Meter <b>50</b>                              | <b>Futter-Duchesse</b><br>ca. 60 cm breit ..... Meter <b>100</b>  | <b>Spitzendecken</b><br>reich mit Spitze und Einsatzgarnierung ..... Stück <b>100</b>                       | <b>Jersey-Diagonal</b><br>doppeltbreit, letzte Neuheit ..... Meter <b>200</b>                             |
| <b>Kleider-Tweed</b><br>neue Muster ..... Meter <b>50</b>   | <b>Wachsamt</b><br>bedruckt, borfeste, neue Muster ..... Meter <b>100</b>                                     | <b>Moquette-Pflüsch-pantoffel</b> mit starker Filz- u. Ledersohle, Gr. 36-42 ..... Paar <b>100</b>          | <b>Mantelstoffe</b><br>140 cm breit, englisch gemustert ..... Meter <b>200</b>                            |
| <b>Damen-Strümpfe</b><br>echt ägyptisch Maso, moderne Farben ..... Paar <b>50</b>                             | <b>Jersey-Tweed</b><br>neues Gewebe, in blau, grün, braun ..... Meter <b>100</b>                              | <b>Laschenschuhe</b><br>für Damen, mit Kamelhaarstoff, mit Filz- und Spaltledersohle ..... Paar <b>100</b>  | <b>Baby-Kleidchen</b><br>medische Hangerform, in Wachsamt u. Flanell, Größe 45/55 ..... Stück <b>200</b>  |
| <b>Herren-Socken</b><br>reine SchaaSWolle, sehr haltbar ..... Paar <b>50</b>                                  | <b>Einfarbige Wollstoffe</b><br>reine Wolle, in vielen Farben ..... Meter <b>100</b>                          | <b>Laubsäge - Werkzeuge</b><br>4teilig ..... im Karton <b>100</b>   | <b>Damen-Prinzessbrock</b><br>Kreide, Decke warm angeraut, Größe 44/46 ..... Stück <b>200</b>             |
| <b>Kinder-Schlüpfer</b><br>Baumwolle, innen geraut, alle Größen ..... Paar <b>50</b>                          | <b>Damen-Strümpfe</b><br>künstliche Wachsseide, feinfädig, auch plattiert, viele Farben ..... Paar <b>100</b> | <b>Metallophon</b><br>das Musik-Instrument für die Kleinen ..... Stück <b>100</b>                           | <b>Gesundheits-Bettuch</b><br>mit herlichen Kanten, in sehr guter Qualität ..... Stück <b>200</b>         |
| <b>Strumpfband-Gürtel</b><br>rosa Diell ..... Paar <b>50</b>  | <b>Herren-Socken</b><br>Woll-Jacquard, in neuen Mustern ..... Paar <b>100</b>                                 | <b>z.B. gibts schon für</b><br><b>150</b>   | <b>Parade-Kissen</b><br>mit handgezogenem Hohlraum und reicher Stickerei ..... Stück <b>200</b>           |
| <b>Kleiderkragen</b><br>verschiedene Formen, Seidenrings od. Kunstseiden-Crêpe de Chine ..... Stück <b>50</b> | <b>Damen-Schlüpfer</b><br>Kunstseid., e-ke, mollig gefüttert, Gr. 42-50 ..... Paar <b>100</b>                 | <b>Crêpe Marocain Druck</b><br>doppeltbreit ..... Meter <b>150</b>  | <b>Bade-Laken</b><br>150/150 cm, gute Jacquard-Qualität ..... Stück <b>200</b>                            |
| <b>Gürtel</b><br>ca. 4 cm breit, Spaltleder, moderne Farben ..... Stück <b>50</b>                             | <b>Herren-Normalhose</b><br>wollgemischt, in allen Größen ..... Paar <b>100</b>                               | <b>Frisé-Karo</b><br>reine Wolle, mit Kunstseiden-Effekten ..... Meter <b>150</b>                           | <b>Künstler-Garnitur</b><br>3teilig, 2 Sechse und 1 Querbehäng, in weiß und farbig ..... Stück <b>200</b> |
| <b>Hemdenpassen</b><br>vollweil geschneitten, hübsche Klöppelspitzen ... 4 Stück <b>50</b>                    | <b>Damen-Handschuhe</b><br>Leder gefüttert, durchgefüttert ..... Paar <b>100</b>                              | <b>Flausch-Morgenrock</b><br>mit farbigem Besatz ..... Stück <b>150</b>                                     | <b>Waffel-Bettdecken</b><br>weiß ..... Stück <b>200</b>   |
| <b>Wollplüsch-Streifen</b><br>für Mantel- u. Kleiderbesatz ..... Meter <b>50</b>                              | <b>Taghemd</b><br>mit Achselschluß und Stickerei ..... Stück <b>100</b>                                       | <b>Damen-Strümpfe</b><br>künstliche Wachsseide, auch plattiert, hochwertige Qualität ... Paar <b>150</b>    | <b>Oberhemd</b><br>farbig gemustert oder weiß-Popeline-Einsätze, Brust unterfüttert, Stück <b>200</b>     |
| <b>Damen-Taschentücher</b><br>prima Mako-Batist, mit Muschelrand ..... 6 Stück <b>50</b>                      | <b>Damen-Gürtel</b><br>4 cm breit, elastes und gerarbes Leder, in allen Mode arben ..... Stück <b>100</b>     | <b>Damen-Schlüpfer</b><br>Kunstseide plattiert, alle Größen ..... Stück <b>150</b>                          | <b>Selbstbinder</b><br>schwere reine Seide, entzückende Ausmusterung ..... Stück <b>200</b>               |
| <b>Frottier-Handtücher</b><br>bunt gemustert ..... 1 oder 2 Stück <b>50</b>                                   | <b>Stickerereien</b><br>breite Ganzleitet-Ware, für Einsätze passend, 4,90 Meter lang ..... Stück <b>100</b>  | <b>Damen-Blusenschoner</b><br>reine Wolle zarte Pastellfarben ..... Stück <b>150</b>                        | <b>Aktenmappen</b><br>Spalt-Rin (led, 1 Schloß, 2 Druckknöpfe ..... Stück <b>200</b>                      |
| <b>Pyjama-Flanell</b><br>vorzügliche Qualität, geschmackv. gewebte Muster ..... Meter <b>50</b>               | <b>Bade-Laken</b><br>für Kinder, vorzügliche, buntgemusterte Qualität ..... Stück <b>100</b>                  | <b>Jumperschürze</b><br>Indanthrenstoffe oder Satin ..... Stück <b>150</b>                                  | <b>z.B. gibts schon für</b><br><b>300</b>   |
| <b>Scheibengardinen</b><br>gewebter Tuil ..... 2 Stück <b>50</b>  | <b>Halbstores</b><br>mit breitem Einsatz und seidener Franse ..... Stück <b>100</b>                           | <b>Taghemd</b><br>Handklöppel - Stickerei-Motiv ..... Stück <b>150</b>                                      | <b>Damen-Schlafanzug</b><br>Baist, 1/1 Arm ..... Stück <b>300</b>   |
| <b>Blamine</b><br>ca. 150 cm breit, mit farbigen Streifen ..... Meter <b>50</b>                               | <b>Vorhangstoff</b><br>Schwedenstreifen, ca. 120 cm breit ..... Meter <b>100</b>                              | <b>Hocker</b><br>kräftiges Holzgestell, mit Drellbezug ..... Stück <b>150</b>                               | <b>Ueberschlag-Laken</b><br>150/250 cm, m. Dreizackbogen ..... Stück <b>300</b>                           |
| <b>2 Stück Seife mit einer Flasche Eau de Cologne</b> ..... <b>50</b>   | <b>Kragenbeutel</b><br>mit Knopfhalter, beige, blau, grau, lila ..... Stück <b>100</b>                        | <b>Damen-Sporttaschen</b><br>sternarbig, Spalt-Rindleder ..... Stück <b>150</b>                             | <b>Schulranzen</b><br>echt Leder, für Knaben und Mädchen ..... Stück <b>300</b>                           |
| <b>Rasier-Garnitur</b><br>zusammenlegbar ..... <b>50</b>  | <b>Herren-Gamaschen</b><br>zum Knöpfen, mit Gummisteg und Hakenverstärkung ..... Paar <b>100</b>              | <b>Kinder-Ohrschuh</b><br>farbig Molton, mit Kappe, Filz- und Ledersohle, Größe 25/30 ..... Paar <b>150</b> |   |

Die Gelegenheit zum vorteilhaften Kauf von Damen- und Kinderkonfektion - Tausende Mäntel und Kleider zu erfolgreichen Sensations-Preisen:  
**7<sup>50</sup> 12<sup>50</sup> 19<sup>50</sup> 29<sup>00</sup> 45<sup>00</sup> 59<sup>00</sup>**

Auch in den Serien-Tagen  
**50% Spar-Rabatt**  
(Netto- und Markenartikel (Ausgenommen) in Gutschein, die vom 1. bis 31. Dezember in Zahlung genommen werden. Sie erleichtern sich Ihre Weihnachts Einkäufe durch Sammeln dieser Gutscheine

# Alsberg

Wir bringen immer qualitativ hochwertig!  
Wir sind immer auffallend billig!



Beginn



aber während der Vollkragen-Bringung wie ein  
von ein ganzes Preiswürdigkeit!



Salonkohlenkasten mit schönem Deckel 1.95



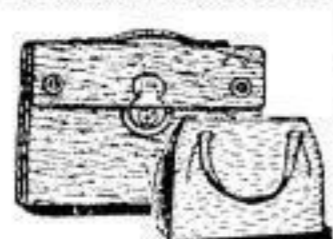
Spiegel breiter weißer Rahmen, 21 x 22 cm. 0.45  
Butterdose Glas vierseitig, Diamantmuster 0.50  
Schmortopf mit Deckel, grau Emaille, 22 cm Ø 0.95



Geschenkkarton Blumenrose, 4 Stck. hochfein parf. 0.65  
Zerstücker Buntglas, feiner Scherengaste 1.25  
Brillantine große Flasche 0.45



Geschenkpäckung 1 Fl. Köln. Wasser, 1 Fl. Veilchen-Parfüm, 1 Fl. Chypre-Parfüm 0.60  
Mundwasser sehr erfrischend, große Flasche 0.95  
Haarwachscreme Kamille und Yess, Ia Qualität 0.50



Bücherfische Spaltbinder, Silberröhre, Gr. 40 cm, Bindebreite 8 cm 4.90  
Besorgungstasche äußerst prakt., Spaltbinder, 28 cm, habsche Modelfarben 3.90



Stadtkoffer Hartplatte 30 cm groß, 2-fach, Spaltbinder 1.25

Tweed-Kleid Kleinkariert, Muster, gute, waschbare Qualität, Gr. 42 bis 48 4<sup>95</sup>

Tweed-Kleid feines Muster mit Kragen und Knopfgarnitur, in schwarz-weiß und blau-weiß 7<sup>50</sup>

Damen-Mantel in Velour u. Diagonal, ganz gefüttert u. gr. Pelzschulter, in marine, braun und grau 28<sup>00</sup>

Damen-Mantel prachtvolle Strapazier-Qualität, mit großem Naturalsammet, ganz gefüttert 38<sup>00</sup>

Marokainbluse ps. Qualität, leichte Sportform, in weiß, rosa, lee 8<sup>90</sup>

Morgenrock aus molligem Flausch, mit legere Seidenschal u. beideseitig garniert, in sechs schönen Farben 3<sup>90</sup>

Morgenkleid a. dickem Decken-Velour, schöne Karos und Farben, mit beideseitig verarbeiteter 8<sup>90</sup>

Münchn. Sportkappe angedrückt, in lustigen Farben 1<sup>90</sup>

Herren-Pullover ärmellos, reine Wolle, durchgewirkt 3<sup>75</sup>

Damen-Pullover feine Wolle, gedruckte Kreations, großes Farbsortiment 4<sup>90</sup>

Damen-Mützen aus zweifarbiger brauner Cheville 0<sup>75</sup>

Jugendliche Kappen aus Plüschhaut, zweifarbige abgeteilt 0<sup>95</sup>

Kleidsame Filzsocken aus besten Qualitäten, in sortierten Formen und großen Kostpreisen 1<sup>35</sup>

Damen-Taghemden aus haltbarem Wachsstoff mit spitzen garniert 0<sup>58</sup>

Corsette aus rosa Broché, mit Schallung u. Magenstütze, gut sitzende Form 3<sup>75</sup>

Wickel-Schürzen aus uni Zephir, mit bestem Besatz oder gestreiftem Water 1<sup>75</sup>

Wickel-Schürzen aus besten Indostoffen od. uni Waschkunststoffe 2<sup>75</sup>

Haus-Kleider aus Barchent, mögliche Qualität, moderne Muster (Größe 42-48) 2<sup>95</sup>

### Nur 1mal im Jahr findet diese große Veranstaltung statt

Ulster in-Blage, warme Stoffe, auf Kunstseide 19<sup>50</sup>

Ulster hüfte Muster, schwere Qualitäten, auf gesteppter Kunstseide 29<sup>00</sup>

Ulsterpaletot maroquo u. blauegrün Plüschgrat, ganz auf Kunstseide 36<sup>00</sup>

Ulster geschweifte Plüsch, reine Wolle, auf Kunstseide 48<sup>00</sup>

Hosenträger Gammi, mit dauerhafter Leder-garnitur 0<sup>55</sup>

Stehumlegekragen Mafo, 4fach, moderne, spitze Ecken 0<sup>95</sup>

Farb. Oberhemden Perkal, mit unterfütterter Brust, mit 1 Kragen, nur neue Dessins 1<sup>90</sup>

Herren-Socken prima Fior, mit Seide 0<sup>78</sup>

Damen-Strümpfe prima Moko oder künstliche Wachscreide, nur moderne, dunkle Farben, jedes Paar 0<sup>88</sup>

Herren-Socken reine Wolle, etwas ganz Außergewöhnliches, glatt und 2x2 gestrickt 0<sup>95</sup>

Damen-Schlüpfer mit angeraumtem Futter, a. T. mit kunststoffener Decke 0<sup>95</sup>

Herren-Normalhosen kräftige Ware, alle Größen 0<sup>95</sup>

Herren-Futterhosen in grau und beige, mit weißem Futter 1<sup>45</sup>

Damen- und Herren-Strickhandschuhe reine Wolle, ganz hervorragende Ware 0<sup>95</sup>

Damen- und Herren-Futterhandschuhe in schwarz und farbig, gute, schwere Qualität 0<sup>95</sup>

Babykleid aus ps. Waschwat-Diagonal, Karo oder uni, Gr. 45 bis 55 2<sup>90</sup>

Mädchenkleid aus ps. Woll-Jersey, in effektvolles Muster, braun und blau, Gr. 60 bis 100 (Steigerung - 75) 6<sup>50</sup>

Mädchenmtl. aus braun-grün Winterstoff, in kar. Absteife u. br. Isca Plüsch, schön, weiß, Gürtelform, Gr. 60 bis 100 (Steig. L.) 9<sup>75</sup>

Knaben-Anzug aus best. Strapazierstoff, in mod. braun. Ton, Isca, Zwerch, ganzgel, 1 1/2 H. (Steig. L.) 13<sup>75</sup>

Dam-Spangenschuhe schwarz, Red-Cherry, halb u. engl. Absatz, beste Fußform, schön strapazierfähig Leutschuh, Gr. 36 bis 42 3<sup>90</sup>

D-Spangen-Pumps- und Schürschuhe in Kissenwahl, braun, schwarz, farbig und Lack, einfarbig mit Garnitur 6<sup>90</sup>

Umschlagschuhe Kappelhaustoff mit Filz oder Lederohle, schöne mögliche Qual., Gr. 36 bis 42 1<sup>35</sup>

Küchenhandtücher grau-weiß gestreift, ges. und geb. 0<sup>25</sup>

Stubenhandtücher vollweiß geblickt, Wurstmuster, ges. und geb. 0<sup>39</sup>

Tischdecken modernfarbiger Fond mit mod. Druckmuster, ca. 130/160 cm Stück 2.65, ca. 150/190 cm 1<sup>95</sup>

Kopfkissenbezüge mit Einsatz oder ausgebeigt 0<sup>73</sup>

Barchent-Betttücher mögliche Winterware, mit und ohne Karo, jedes Stück 3.75, 2.95, 1<sup>65</sup>

Deckbettbezüge Linon, ca. 130/160 cm 2<sup>65</sup>

Dam.-Taschentücher mit gedicktem Barchent, weiß, Blau, mit Holzkohle 0<sup>45</sup>

Herr.-Taschentücher unsere höchste Leistung, weiß mit farb. eingewebten Karo 1<sup>00</sup>

Zephir einfarbig und gestreift 0<sup>26</sup>

Popeline für Oberhemden, in neuen Dessins 0<sup>58</sup>

Samina der mögliche Stoff für Kleider, in neuen Druckmustern 0<sup>78</sup>

Dialaine reinwollenes Modergewebe in den neuen Herbstfarben, doppeltbreit 1<sup>90</sup>

Gummilütze wasch- und kochbar 0<sup>10</sup>

Nähkörbchen in schönen Farben 0<sup>50</sup>

Hasenplatten ausreichend für einen groß. Kragen und Manschetten, ca. 130/30 cm 6<sup>50</sup>

Biberette-Platten ausreichend für einen groß. Kragen und Manschetten, ca. 100/30 cm 8<sup>50</sup>

Gardinen-Voile Indachtrafarbig, in groß. Farben-sortiment 1<sup>45</sup>

Etamine-Dekoration farbig gestreift, mit mod. Bezug, Schals mit Valant 3<sup>90</sup>

Hansa-Teppiche moderne Muster 6<sup>90</sup>

Bouclé-Teppiche reines Haarnet, 240/330 46.50, ca. 200/300 29.00, 100/200 22<sup>00</sup>

Reform-Unterbetten eine Seite Dreil., eine Seite Trikot 7<sup>25</sup>

Topflappen- oder Zwiebelbehälter lackiert und dekoriert 0<sup>45</sup>

Löffelblech lackiert und dekoriert 0<sup>95</sup>

7 Ahornlöffel im Bund 0<sup>95</sup>

Eßbesteck mit rosenfarbiger Klinge u. Galvanisier 0<sup>95</sup>

Kaffee- od. Teekanne weiß Porzellan mit Reliefrand 0<sup>95</sup>

# HERMANN



