



mit seinen Schönheiten
in Kunst und Natur

Dresden



„Blühe, deutsches Florenz, mit deinen Schätzen der
Kunstwelt!
Stille gesichert sei, Dresden-Olympia uns!“

Herder

SLUB Dresden

zell1

2015

8

027802

m001

MAG



SLUB

Wir führen Wissen.

gefördert von der
Deutschen Forschungsgemeinschaft

DFG

2011 0001 MAS PMZ



Hauptbahnhof vom Wiener Platz.

2015 8 027802

SLUB
Dresden

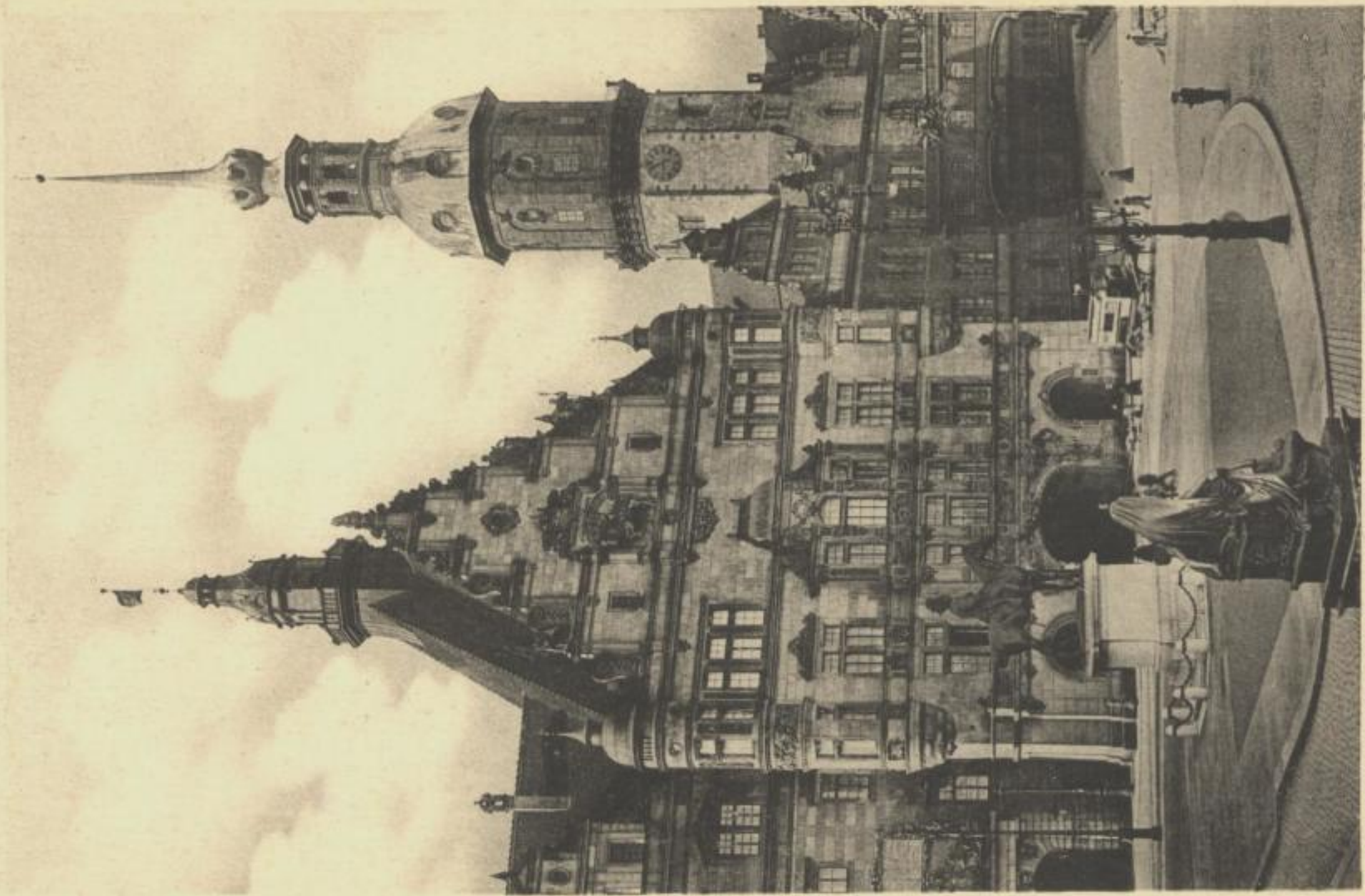


Am Terrassenufer.

Frauenkirche. K. Belvédère. K. Kunstakademie. Schlossturm. Parlament. Kath. Hofkirche. K. Opernhaus. Fernheizwerk.



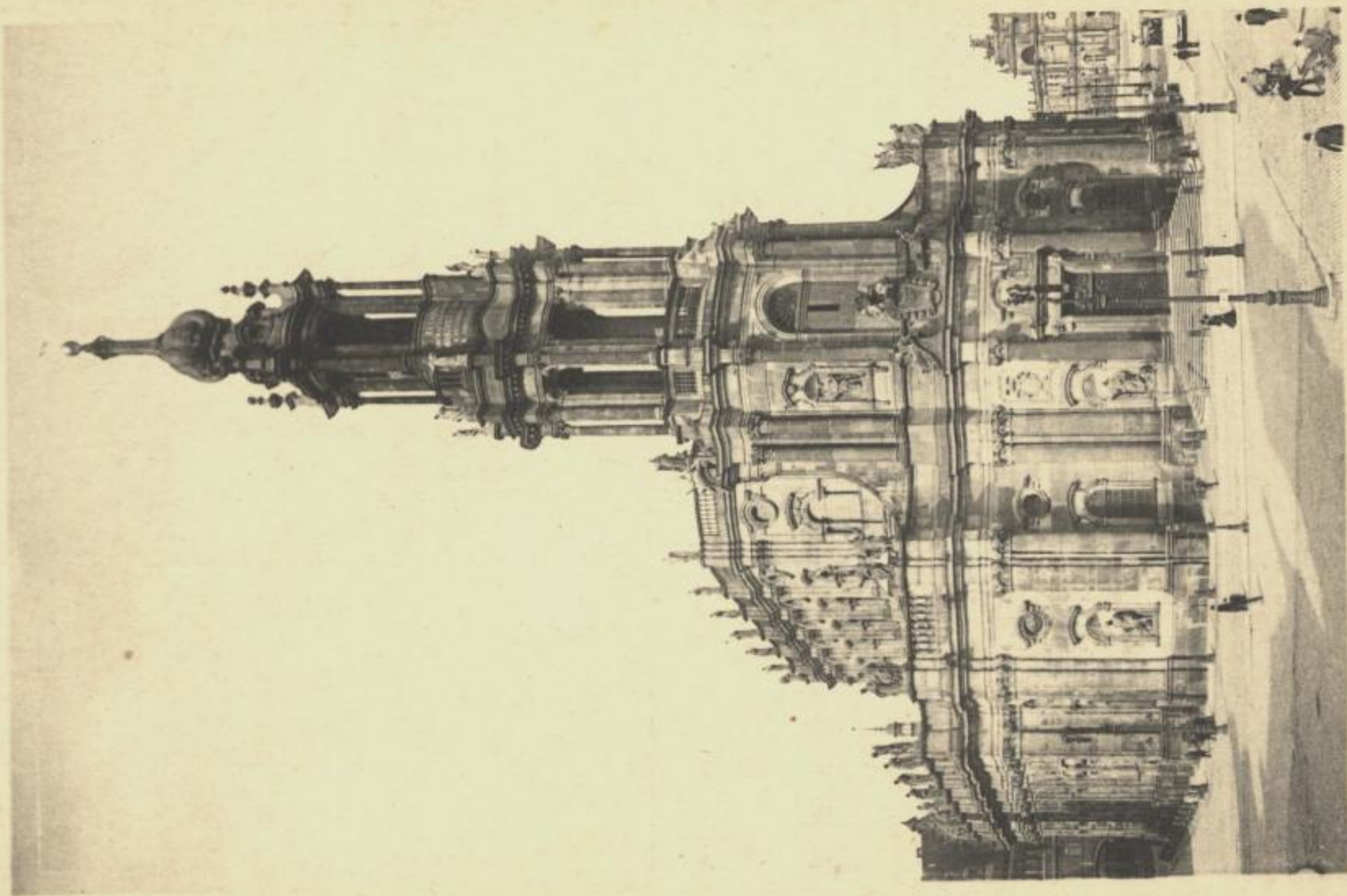
Kgl. Residenzschloss und Wettin-Obelisk.



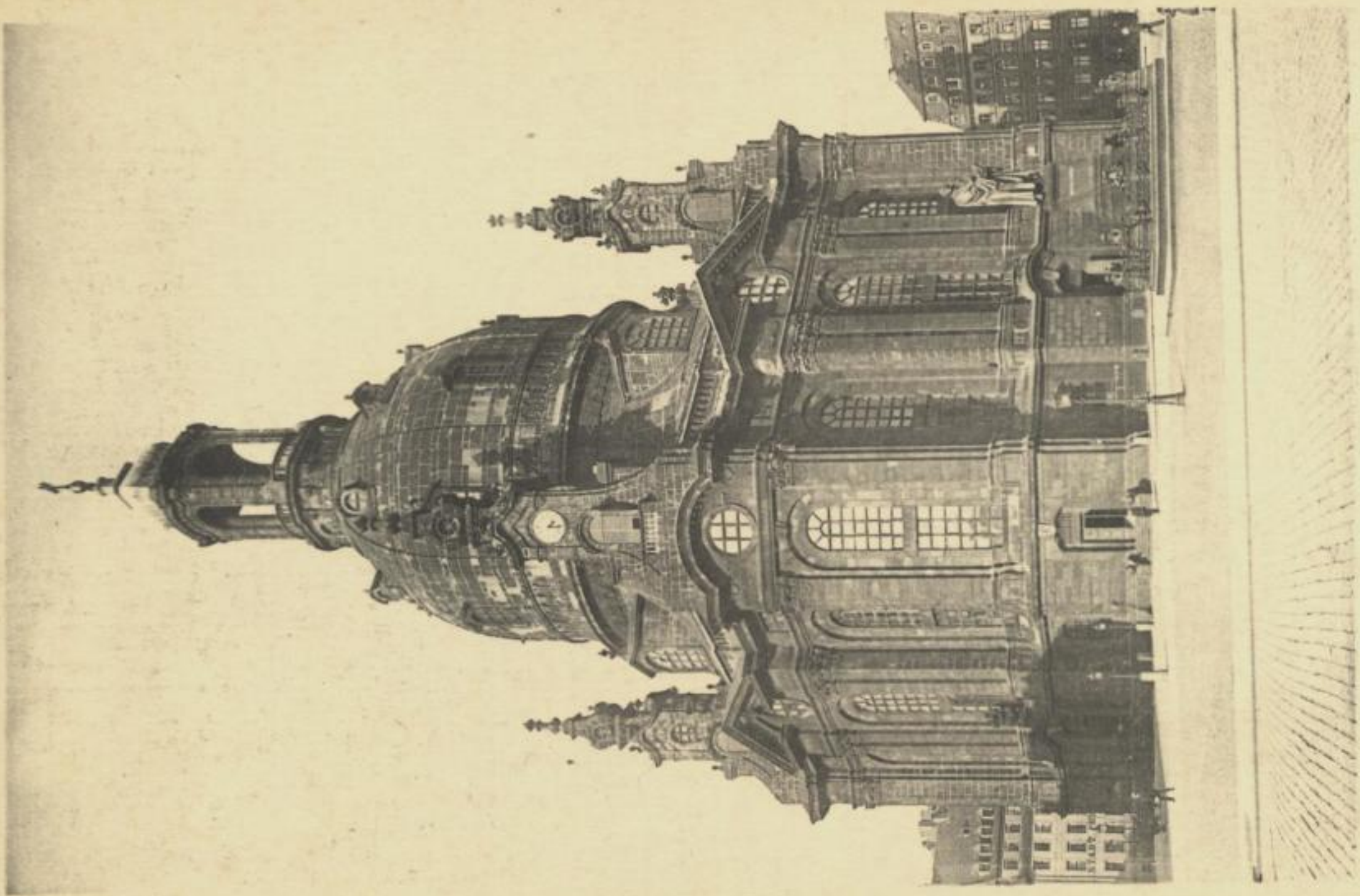
Kgl. Schloss, Georgentor und Schlossturm und König-Albert-Denkmal.



Kgl Opernhaus (Semper 1871—1878) und König-Johann-Denkmal (Joh. Schilling).



Kath. Heilkirche (Chiaveri 1739—1749).
(78 Heiligen-Statuen von Lorenzo Mattielli.)



Frauenkirche (Bähr 1726—1743) mit
Martin-Luther-Denkmal (Rietschel).



Am Theaterplatz.

Kath. Hofkirche, Kgl. Schloss und Carl Maria von Weber - Denkmal.



Hier schuf Carl Maria v. Weber
seinen „Freischütz“ (1820).

Der Altmarkt mit seinem Blumenmarkt.
(Rathhausturm, Kreuzkirche, Siegesdenkmal.)



Rathaus vom Rathausplatz (1905—1910).



Blick von der kath. Hofkirche auf Brühl'sche Terrasse und die Elbe.



Sophienkirche.

Kgl. Zwinger (Pöppelmann 1711—1722).

„Un monument éternel de sa parfaite
connaissance dans les beaux Arts.“



Japanisches Palais (Pöppelmann und Longuelune 1729—1741).



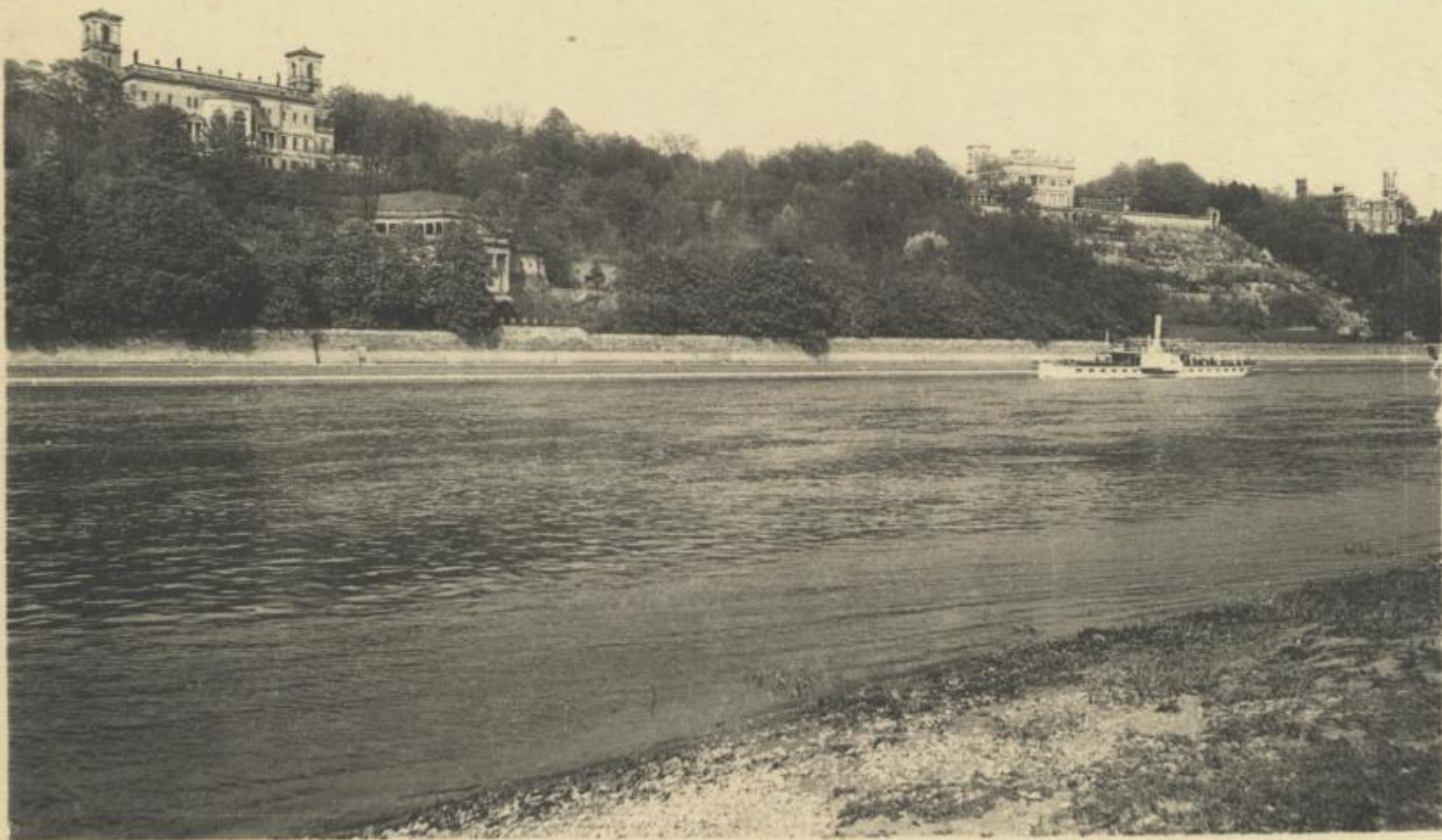
Kgl. Gemäldegalerie, Raffaelo Sanzio: Sixtinische Madonna.
1753 v. sächs. Hofe für 60000 Taler angekauft, gegenw. Kunstwert mehrere Millionen.



Palais im Grossen Garten (1679—1680).



Ausstellungs-Palast und Stübel-Brunnen.



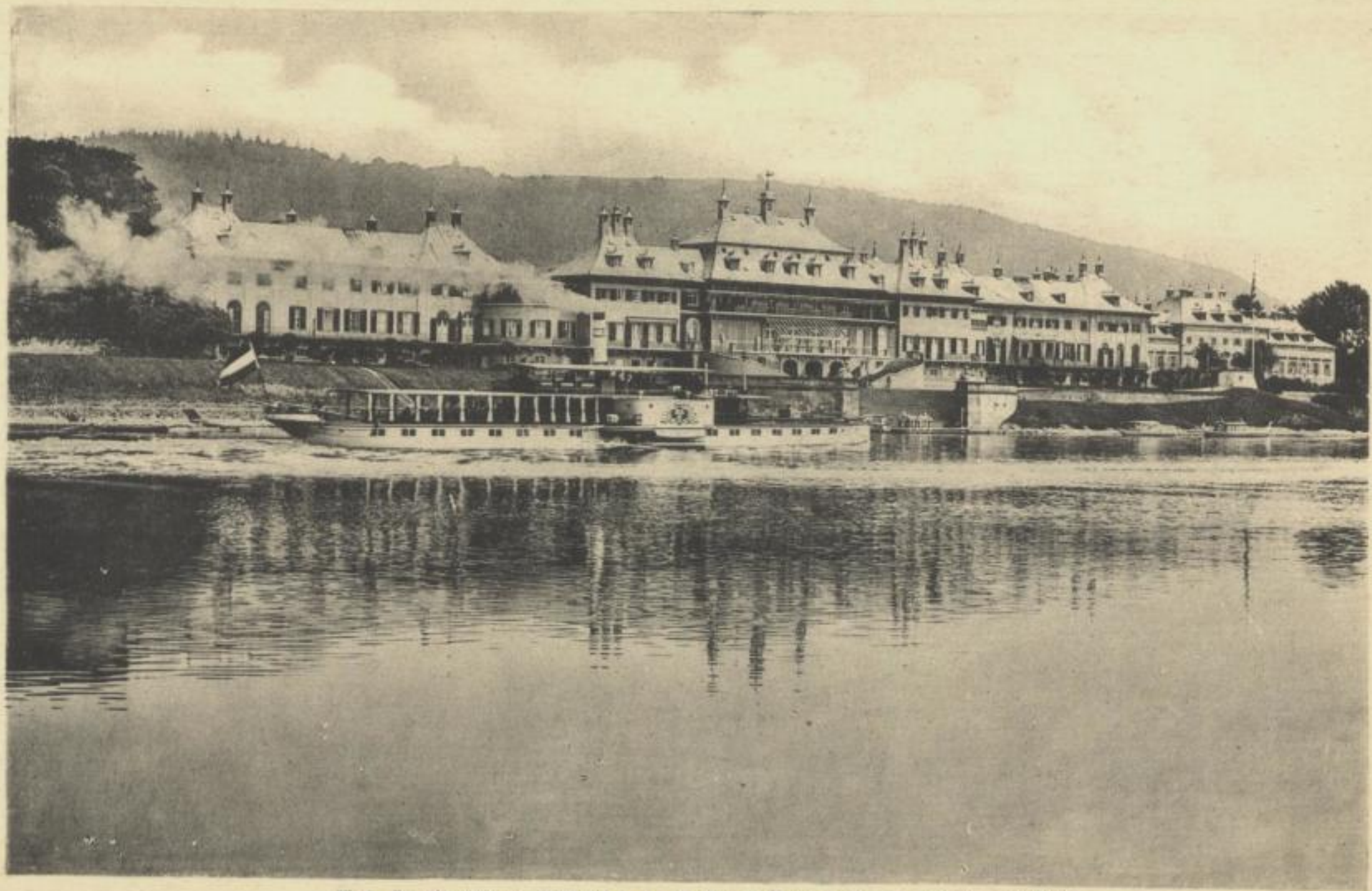
Die Albrechtsschlösser.



Loschwitz von Blasewitz gesehen.



Loschwitz, Drahtseilbahn.



Kgl. Lustschloss Pillnitz a. d. Elbe (Longuelune 1720—1723).

✓

1. —

SLUB DRESDEN



3 4131735

*Bohler & Vogel
Darmstadt*