

# Dresdner Neueste Nachrichten

Bezugspreise: Bei jeder Bestellung im Voraus einfl. Trügerische monatlich 2,00 RM. ... Einzelnummer 15 Rpf., außerhalb Groß-Dresden 20 Rpf.

mit Handels- und Industrie-Zeitung ... Schriftleitung, Verlag und Hauptgeschäftsstelle: Dresden-A., Ferdinandstraße 4

Anzeigenpreise: Einzelzeile: Die 10-tägige ... Familienanzeigen 6 Rpf., die 20 mal mehr ...

Donnerstag: Dresden-A. 1. Postfach - Fernruf: Ortsverkehr Sammelnummer 24601, Fernverkehr 27981-27983 - Teleg.: Neueste Dresden - Berliner Schriftleitung: Berlin W. 35, Viktoriaplatz 1a; Fernruf: Kurztel. 9361-9366

Nr. 295 ... Sonntag, 22. Dezember 1935 ... 43. Jahrgang

## Verschärfung der Spannung London - Rom

Außerordentliche Ratstagung am 10. Januar? - Rundgebung des Faschistenrates - Die Weihnachtsfeiern des B.W.

### „Zurück zur Sanktionspolitik“

Außenpolitische Rede Neville Chamberlains - Ein Aufrufungsappell

London, 21. Dezember ... Der Schatzkanzler Neville Chamberlain über seinen letzten Bruder ...

haltung des Friedens zu machen, dann müssen wir uns in die Lage versetzen, unsere Verpflichtungen zu erfüllen ...

„Ich vermute, daß für den Augenblick alle Versuche einer friedlichen Regelung als beendet betrachtet werden müssen.“ ... Die Rede des Schatzkanzlers ...

das letzte Hilfsmittel und die Lasten, die den Ausschlag gibt, ist die Last der Gewalt ... Solange ein Angreifer nicht überzeugt ist, daß ihm eine Gewalt gegenübersteht ...

### Von Sonntag zu Sonntag

Was im Ausland geschah - Ein Querschnitt durch die Weltpolitik der Woche

#### Eine historische Woche

Die letzten 11 Tage haben Glück und Ende des Pariser Friedensvertrages ...

weg? Ist der Gedanke, Italien durch immer härtere wirkende Sanktionen auf die Knie zu zwingen ...

#### Die Front von Sireja

Was soll nun weiter geschehen? Werden wir zunächst einmal zurück auf das, was geschah ...

### Auch militärische Maßnahmen?

Englische Fühlungsnahme mit den Mittelmeerlandern

Telegramm unseres Korrespondenten

London, 21. Dezember ... Im Laufe des heutigen Tages dürfte der nachfolgende Sir Samuel Hoare ...

wieweil sie auch zu militärischen Maßnahmen im Rahmen der kollektiven Sicherheit bereit seien ... Der diplomatische Korrespondent ...

#### Die eingefleischten Lippen

Nun hat Baldwin geredet. Vorher oder aber das Kabinett seinen Außenminister ...

#### Hoare wirft das Steuer herum

Während man Hoare in Paris zu verheben anheben, daß Frankreich Hilfe für den Fall eines italienisch-englischen Konflikt ...

#### Die „Times“ sehen sich bereit

Die „Times“ sehen sich bereit für Durchführung der Sanktionspolitik ein ... Sie sprechen davon, daß man „vorteilhaft“ von einem „Vertrag“ des kollektiven Sicherheits ...

#### Berücksichtigung der englisch-italienischen Spannung

Man habe sichere Nachrichten, daß Italien in aller Kürze eine weitere Division motorisierter Truppen nach Bengasi schicken wolle ...

#### Und die Delsperre?

Ein englisches Blatt veröffentlicht vor einigen Tagen eine Karikatur Baldwin, die ihn als gemüht auf ägyptische Truppen ...

#### Der auf Italien ausgeübte Druck

Der Hintergrund dieser Worte ist nicht ganz klar. Welche Befehle meint Sir Samuel Hoare ...

Vertical text on the left margin: ... Nacht ...

Vorläufe, die eine Aufteilung Westeuropas...

Das mißglückte Schulbeispiel

Diese gemäßigten Friedenspolitiker hatten...

Das ist es, was die Politik der Gegenwart...

Ratstagung am 10. Januar?

Erzgebirgischer Christnachtszauber

Heute Sonnabend sammeln die Pimpfe

fernen Wälder brachen alle Wunder wirklicher...

notwendig scheint aber dieser noch keine besonderen...

Sehr überzeugend wirkt eine solche Politik...

Bilanz einer Woche

Was die Bilanz? Was ist das Ergebnis...

Die Beziehungen zwischen Paris und London...

Ausnahmen von der Mitgliederperre

Klimmen oder Frachten, jauchend über dem Gange...

Schwinds Entwurf zum „Sängerkrieg“

Die dritte...

„Unbeugsame Entschlossenheit“

Entschließung des Großen Jochistenrates...

Der Große Jochistenrat hat am Freitagabend...

„Der Große Jochistenrat hat sich, das italienische Volk gegenüber der ostentativen...

Anflare Lage in Paris

Telegramm unfres Korrespondenten

H. Paris, 21. Dezember

England hat nun an Frankreich die Frage...

Die englische Anfrage behält die Pariser Presse...

Die englische Anfrage behält die Pariser Presse...

Die englische Anfrage behält die Pariser Presse...

Die englische Anfrage behält die Pariser Presse...

Die politische...

Die politische...

Die politische...

Die politische...

die eine „friedliche militärische Demonstration“...

Unterbrechung recht förmlich verlaufen...

Ägypten an Englands Seite?

Schwinds Entwurf zum „Sängerkrieg“

Die dritte...

Die dritte...

Die

Die politische...

Die politische...

Die politische...

Die politische...

Die politische...

Die politische...





### Weihnachtsfeier der Kreisleitung

Die Kreisleitung Dresden veranstaltet für die Angehörigen der Kreisleitung Sachsen und ihre erwachsenen Mitarbeiter am Sonntag, dem 22. Dezember, 18.00 Uhr im Saale der Produktionsbüro, Wiener Platz, einwöchige Weihnachtsfeier, eine weihnachtliche Festschmauserei. Es sind folgende Darbietungen vorgesehen:

1. Vorspiel zu „Lobengrin“ (Die Dresdner Philharmonie unter Leitung von Kapellmeister Vn. Zschalig).
2. Vortrags.
3. Zwei Lieder des Kreischores (Leitung Kreischorleiter Mauerbergner).
4. Hebertragung der Rede des Reichsministers Vn. Dr. Goebbels von der Weihnachtsfeier des Bundes Berlin.
5. Zweites Lied aus der „Annoventen“ von Schöberl. (Dresdner Philharmonie.)
6. Zwei Lieder des Kreischores.
7. Vn. Christian Schmieder vom Staatlichen Schauspielhaus spricht „Christnacht auf der Gollig“ (v. Bernau und Lorenz).
8. Weihnachtskonditionen aus dem Weihnachtsdramaturg von Bach. (Dresdner Philharmonie.)
9. Kreisleiter Vn. Walter spricht.
10. Variationen über das Deutschlandlied aus dem Kreischorleiter von Haupt. (Dresdner Philharmonie.)

### Wo sammeln die Elefanten in Dresden?

Wie bereits mitgeteilt, werden am Sonntag auch zwei Elefanten des Zirkus Sarrasani für das Winterhilfswerk gesammelt, und zwar um 14 Uhr am Kurfürstentor, 14.30 Uhr Schützenplatz, 15 Uhr Schützenplatz, 16 Uhr Georgplatz, 16.30 Uhr Wiener Platz, 17 Uhr Dippoldsdorfer Platz. Im Zuge der beiden Elefanten befinden sich außerdem 30 Affen und sieben verschiedene Nationen, eine 80 Mann starke Musikkapelle und die Begleitband des Zirkus von ungefähr 200 Mann in Uniform.

Die KZG. Kraft durch Freude veranstaltet am Sonntag, dem 22. Dezember, 10.30 Uhr, im Hoftheater, Wallfischbühnenstraße, eine Aufführung des Films „Kriegsruhm“ zu bedeutend ermäßigten Preisen. Karten an der Kasse.

Verbot des Verbandes Nationaldeutscher Juden. Der sächsische Minister des Innern hat eine Verordnung erlassen, durch die der Verband Nationaldeutscher Juden aufgelöst und verboten wird.

Freie Wahlen. Die Waise Barbara Klinger wohnt 25 Jahre im Gersdorfer Allee 13. Seit 42 Jahren ist sie die „T. N. N.“

# „Es begab sich aber, daß ein Gebot ausging...“

## Eine Meißner Weihnachtsschale entsteht



Der Maler Hermann Limbach entwirft die Weihnachtsschale



Nach seinem Entwurf wird die Schale in Unterglasurmalerei ausgeführt

In der Morgenfrühe steht die Albrechtsburg vor dem rotglühenden Himmel, als ob ein Maler der Weisser Manufaktur ein Motiv für einen Meißner-Weihnachtsteller dorthin gemalt hätte. Aus einem Schälchen strömt helles Licht und der Klang eines Edelsteinbechers. Eine kleine geschlossene Stimme läßt ungeduldig immer ein wenig voraus.  
Die Staatliche Porzellanmanufaktur Meißner liegt mit ihrer tiefen, schlichten Fassade an der dritten Straße im Triebischtal. So ist wohl so, daß alles Schöne eine so mühsame Schale haben muß.  
Ein Vorführer ist diese Manufaktur. Werden wie je den Künstler finden, der die neue Weihnachtsschale entwirft? Aber da öffnet sich in einem lauten heilen Korridor eine der gleichmäßigen Türen, und es steht im Tüchlein die des Meisters Hermann Limbach — der Weihnachtsmaler.

Er wolle und doch ein wenig erzählen, wie belohnt, in der Stille dieses weissenhellen Arbeitsraumes, vor seinem alle Dinge so besonders wachenden Auge der Schenke des neuen Weihnachtstellers entstehen.  
Der Maler steht über die Reihe der Tellerentwürfe weg, die in harten Farben, an die Wand gehängt sind. Es ist der Weihnachtsteller von 1931 dabei, der so ein großer Erfolg wurde: eine feierliche Kruppe. Und der von 1933 mit dem weihnachtstellerschen Haus.  
„So geht sehr früh schon an“, sagt der Maler Hermann Limbach. „Teller hier entwarf vor einem Jahr etwa in seinen ersten Ideen.“  
Man geht mit seinem Bild und sieht nun die Weihnachtsschale 1933. Ein tief verarbeitetes Haus. Eine Frau, gebildet und klug, wartet am Haus. Ein Mann, der behutsam an die Tür des ganz im Schnee und Schneegeschnehen verfallenen Hauses postet.  
„Man hat einen Eindruck. Irrenden Tellerhaus...“ Teller zum Beispiel ist Norddeutschland. Und es prangen sich gehalten ein. Die Maria, die ist gehalten nach Studien, zu denen meine Tochter das Vorbild war. Man entwirft, eine um Jahre — er hat eine dicke Stutzenmappe hervor, das Motiv des Tellers ist vollständig darauf in Rohle abgemalt. „Man kommt ja immer einfacheren Vinen, denn man muß in alles auf die Malerei aufschreiben und auf das, was sie erfordert. Auch mathematisch arbeiten muß man: der Teller schwebt in der technischen Bearbeitung um ein Zehntel.“  
Es er auch heimliche Motive verwenden?  
Er blättert Studien auf, die er von Köhler zum heiligen Kreis in Weissen wachte. Und siehe: der eine dieser Vorhaben wohnt sich in allerhöchster Schöpfung über der Kruppe der Schale von 1931. Deutsche Motive sind so immer.  
Wieder weite Hände, treppauf, treppauf. Lieber lange Holz, auf denen kleine Porzellanfiguren als Schmutz leuchten. Arbeiter in weissen Kitteln, wie lebendig gewordenen Gestalten aus der weissen Erde dieses Landes, lassen an und vorbei. Ihr Schritt zerlegt sekundenlang die große Stille. Es ist, als ob alle die Vorzelle, die farbigen Matten nach der großen Brühl weltberühmtem Schwanenervice, all die Arbeiter nur in solcher ganz dem Werk gewachten Stille entstehen können.  
Die Glasiererei übernimmt als erste die Arbeit aus des Künstlers Hand. Sie schafft, mit der erhobenen Rechnung, ein Negativmodell; das Armmodell des Tellers, denn es müssen ja alle Schalen genau die gleiche Größe haben. Daraus werden nun Gipsabgüsse in Form gefertigt. Die feinsten feinsten Vorzellanmasse gibt sofort Wasser an den Gips der Formen ab

— so erhärtet sie trocken und kann, um ein geringes kleiner geworden, leicht aus der Form gelöst werden. Mit diesen Formen arbeitet nun der Mann an der pleidischen gedrehten Tellerbeile.  
Zuerst bildet er noch mit den geschwunden und so leichtlichen Formen. Die Finen einer schalen Seite — bereitwillig unterbricht er des Arbeitstages, halt die Tellerform, die den oberen Hohlraum des Gefäßes zu ergeben hat, und bildet nach ihr nun, rasch das überflüssige Material wegstreichend, die Schale aus dem wunderbaren Gemisch von Kaolin, Feldspat und Quarz, das Baum den Starten so entzückt, daß er Schöpfer daraus bauen wollte. Eine Schablone, gegen die senkte Maße von unten her gepreßt, formt den unteren Teil des Tellers, der nun trocken muß.  
Gehört, durch mehrere Stadien, färbt sich die Leinwand. Die Weihnachtsschale muß in eine Schmelztafel, die den Brand vor allen Einwirkungen der Atmosphäre bewahrt. Doch übereinander stehen die roten Kapellen im weissen Quarz, jeder bestehende Platz ist ausgenutzt. Taus vermauert nun den Eingang, bei 100 Grad glüht die Schale. 24 Stunden lang. Und wieder tut sich ein Aktier auf. Eine lange lichte Halle, kreisförmig hinter Arbeitstisch, Menge voller Köpfe und Hände. Und hier, so hier finden wir auf einmal den Takt des Weihnachtens wieder, der uns in all der technischen Bearbeitung verlorenging. Hier, ja hier sind wieder Maria und Josef, auf der Suche nach der stillen Unterwelt in die versteinerten Haus. Hier ist die Parallele Hermann Limbachs — hier ist als Verlage der fertige Teller. Sowie Maria, sowie versteinerte Weihnachtler.  
Der Maler bringt die Farbe — Metallrot — auf den versteinerten Zierchen, wie der Radmann laut. Beginn mit dem feinen dunklen Blau der Nacht, halt mit dem Pinsel die weissen Schneeflächen heraus. Er hat ja die eingetriebenen Finen der Vorzeichnung, er füllt einen Teller, ohne anfallende Abweichungen, wie den anderen schenken.  
Der Meißner neuen Brand aber schenkt man ihm durch die mühsame Natur. Der angedachte Zierchen überlebt sich mit der weissen Erde, die Malerei versteinert. Aber ein leuchtendes Bildnis erhebt sich aus der Masse, mit klarem herrlichen Korben taucht der Teller aus der weissen Fäustern des Glasbrandofens, aus der noch höheren Glas wieder hervor.

Der Bild sehr fall über die Höhe der Manufaktur, das Auge paßt nach den Tälchen, die weiß bereit sind, wenn irgendwo Maria und Josef die still, warm und behütete Stille, da Jesus Christus geboren werden kann?

Starke und Gise Krone hatten ansprechende Töne einstudiert, und einige Töne in deutschen Welttraditionen haben den Aufführungen besonderen Wert. Der Verein hatte der KZG, dankenswerterweise 500 Freikarten zur Verfügung gestellt.

Der Bild sehr fall über die Höhe der Manufaktur, das Auge paßt nach den Tälchen, die weiß bereit sind, wenn irgendwo Maria und Josef die still, warm und behütete Stille, da Jesus Christus geboren werden kann?



### Weihnachtswald im Erzgebirge

Ein lange nicht erfüllter Wunsch wird Wirklichkeit: wir werden, im Gebirge wenigstens, mit ziemlicher Bestimmtheit weisse Weihnachten haben. Feiertag, echte Christbäume, stehen die mächtigen Tannen und Fichten des Erzgebirges da.

### Vom bösen Peterle

Am Ende ist es braun geworden, das böse Peterle. Aber das hat seine Zeit gedauert, und Peterle hat unter den Tieren von Feld und Wald und dann in Auchst Alprechts Werkstatt allerlei erleben und erdulden müssen, ehe er so weit war, daß er nie, niemals mehr ein unschuldiges, weisses Tier ansehe. Wie das angegangen ist, hat der Tierforschungsverein in seinem Weihnachtsmärchen im Reglerheim den alten und besonders den jungen Freunden des Tierheils gebankt vorgeführt und hat damit am Nachmittag und am Abend, zweimal, ein volles Haus erzielt. Alexander Herbold, der angesehene Leiter der Institution, hatte den Text des heiligen biblischen Fisches geschrieben, Gerhard Koenert hatte die musikalische Leitung, und die Volkstheatergemeinschaft „Thalia“ hatte sich zur Ausführung zur Verfügung gestellt. Alle

**Bidniettoffer**  
für 2 Personen ..... 2. 9<sup>00</sup>  
**W. Camillo Entlerlein**  
des Hofgesch. I. Hofes u. Oberkammer u. eig. Werk.  
Nur Wallfischbühnenstr. 23 — Anno 1837 — Ringstr. 24

**SCHENKT EINANDER SALAMANDER**

Dresden, Seestraße 21

# Aus Sachsen und den Grenzlanden

## Bier Verkehle bei einem Autogefallen

× **Wadeburg.** In 31 km nördlich liegend am Freizeitpark auf der Straße nach... ein Treibwagen... bei einem Autogefallen... Bier Verkehle...

### Wohnung wüßte

× **Wadeburg.** Immer bewachter stellt sich unser Ort in dem Sinne des wahren Wohlfühlens, die Industriezentren des Landes aufzusuchen, indem in einem Ortswahlkreis... Wohnung wüßte...

### Auto fährt in eine Gruppe Schüler

× **Wadeburg.** Ein Treibwagen... in eine Gruppe von Schülern... Auto fährt in eine Gruppe Schüler...

### Das Kind hat die Hand

× **Wadeburg.** Der Führer... das Kind hat die Hand... Das Kind hat die Hand...

### Die Reite röhrt

× **Wadeburg.** Ein Treibwagen... die Reite röhrt... Die Reite röhrt...

× **Wadeburg.** Ein Treibwagen... durch die Wälder... durch die Wälder...

### In eine Feuerkugel verwandelt

× **Wadeburg.** Ein Treibwagen... in eine Feuerkugel verwandelt... In eine Feuerkugel verwandelt...

### Bei Tagarbeiten abgelöst

× **Wadeburg.** Ein Treibwagen... bei Tagarbeiten abgelöst... Bei Tagarbeiten abgelöst...

### Der Tod im Graben

× **Wadeburg.** Ein Treibwagen... der Tod im Graben... Der Tod im Graben...

### Spenden fürs B.W.

Es wurden folgende Spenden... Spenden fürs B.W.

**Prakt. Festgaben**  
Kamera, Radio oder Brillen von **BOHR**

## So gab die sächsische Bauernschaft

Das Sammelergebnis der sächsischen Bauern... So gab die sächsische Bauernschaft...

### Die Arbeiten an der Markneukirchner Umgehungsstraße

Die Arbeiten an der Markneukirchner Umgehungsstraße... Die Arbeiten an der Markneukirchner Umgehungsstraße...

### Schützen von Kraftwagen angefahren

Schützen von Kraftwagen angefahren... Schützen von Kraftwagen angefahren...

### W. H. H. bei...

W. H. H. bei... W. H. H. bei...

### W. H. H. bei...

W. H. H. bei... W. H. H. bei...

### W. H. H. bei...

W. H. H. bei... W. H. H. bei...

### W. H. H. bei...

W. H. H. bei... W. H. H. bei...

### W. H. H. bei...

W. H. H. bei... W. H. H. bei...

### W. H. H. bei...

W. H. H. bei... W. H. H. bei...

### W. H. H. bei...

W. H. H. bei... W. H. H. bei...

### W. H. H. bei...

W. H. H. bei... W. H. H. bei...

### W. H. H. bei...

W. H. H. bei... W. H. H. bei...

### W. H. H. bei...

W. H. H. bei... W. H. H. bei...

## Ihre Aussicht — auf Königstein

Die werden den für einen falken... Ihre Aussicht — auf Königstein...

Und doch ist es... Ihre Aussicht — auf Königstein...

Die erste Jahreshälfte... Ihre Aussicht — auf Königstein...

Es ist er ein... Ihre Aussicht — auf Königstein...

## Sinaus in den Winter!

Ganzjährig: Durch Friedewald und Laufniger Heide

Die Strahlendahl... Sinaus in den Winter!

## Bücher für den Weihnachtsfest

Das der... Bücher für den Weihnachtsfest

## Weitere lokale Mitteilungen auf den Seiten 7, 14, 22

Rundfunkprogramm Seite 22

Von kleinen... Weitere lokale Mitteilungen

Das Kompletz... Weitere lokale Mitteilungen

## Parole für den Betriebsappell am 23. Dezember

Wie kennen... Parole für den Betriebsappell

# Der treue Helfer vor und nach dem Fest:

**Die ideale Arbeitshilfe bei jeder Reinigungsarbeit!**

zum Aufwaschen, Spülen und Reinigen; für Geschirr und alles Hausgerät!

Hergestellt in den Persil-Works

## Kompa...

Blut, das... Kompa...

## Auskunft und Rat in allen Fragen des täglichen Lebens

erhalten Sie im D.N.N.-Haus... Auskunft und Rat in allen Fragen des täglichen Lebens

Vorgang der letzten Besprechung... Auskunft und Rat in allen Fragen des täglichen Lebens

Blut, das... Kompa...

Vorgang der letzten Besprechung... Kompa...

Blut, das... Kompa...

Blut, das... Kompa...

Blut, das... Kompa...

Blut, das... Kompa...

Blut, das... Kompa...

Blut, das... Kompa...

Blut, das... Kompa...

Blut, das... Kompa...

Blut, das... Kompa...

Blut, das... Kompa...

Blut, das... Kompa...

Blut, das... Kompa...

Blut, das... Kompa...

Blut, das... Kompa...

Blut, das... Kompa...

Blut, das... Kompa...

Blut, das... Kompa...

Blut, das... Kompa...

Blut, das... Kompa...

Blut, das... Kompa...

Blut, das... Kompa...

Blut, das... Kompa...

Blut, das... Kompa...

Blut, das... Kompa...

Blut, das... Kompa...

Blut, das... Kompa...

Blut, das... Kompa...

Blut, das... Kompa...

Blut, das... Kompa...

Blut, das... Kompa...

Blut, das... Kompa...

Blut, das... Kompa...

Blut, das... Kompa...

Blut, das... Kompa...

Blut, das... Kompa...

Blut, das... Kompa...

Kompanie um Weihnacht

Blut, das vergeblich geflossen schien, hat Szenen, unbeschreiblich schmerzhaft, verloren gelassen im Niedergang, leuchtet aus dem Weihnachtsabend des Jahres neuer Befreiheit 1935. Wer könnte das tiefer empfinden als der Soldat? Und wenn er noch ganz jung ist und erst ein paar Monate den Stahlhelm der Soldaten von sich trägt...

Der neue Lilian-Harvey-Film

„Schwarze Rosen“ im Universum



Die Wa hat Lilian Harvey und Billy Russell wieder aufeinandergeführt, gewissermaßen auf einer höheren Ebene, denn der Film, in dem Lilian Harvey die Rolle der Frau spielt...

Den Hintergrund des Films bildet die Verhaftung der amerikanischen Selbstverwaltung Finnlands durch die Russen um die Jahreswende 1918/19 und der dadurch verursachte Freiheitskampf der Finnen. Rosen reisen durchs Land der liebend Seen, leben die geheimen Zusammenkünfte auf und wüten gegen das aufbegehrende finnische Volkstum.

Das Geschehen des Films ist menschlich fesslich und reich an Emotionen. Die Verhaftung des Selbstverwalters und Verhaftung ist in der Idee überzeugender als in der Ausführung. Im übrigen hat Paul Rassin als Stellvertreter tüchtige Arbeit geleistet; er entfaltet eine Fülle von positiven Szenen, teils in Gegenüberstellung der Hauptfiguren, teils unter Aufgebot von Volksmengen, wie beim Militär, wie bei der Jagd auf die Revolutionäre.

Was muß das für eine Freude gewesen sein

Bei jenen Auslandsdeutschen, denen Knechtliche und Freunde im vorigen Jahr die Weihnachts-Festausgabe der Dresdner Neuesten Nachrichten hatten laden lassen! Während sich die Postschreiben, die wir damals in großer Zahl erhielten...

Dresdner Neueste Nachrichten

Aus dem Dresdner Polizeibericht

Der Schwindler im Trauerhause In den letzten Tagen ist an verschiedenen Stellen des Stadtgebietes ein Betrüger aufgetaucht, der sich an die Hinterbliebenen von Verstorbenen wendet und ihnen vorwirft, daß er von einer Verlassenschaft, welche einen Betrag von mehreren hundert Mark umfasse, Kenntnis erhalten habe...

Einbrecher und Diebe

In der Nacht zum Sonntag wurde ein Einbruch in ein Haus in der Nähe der Kunitzstraße verübt. Die Diebe zerstückelten eine Fensterscheibe und gelangten so in die Räume. Die Schränke wurden aufbrochen und umgepöbelt. Außerdem nahmen die Diebe mehrere Stollen und einen Kasten Schokolade mit. Dem Raub der Expeditionskasse entwendeten Diebe am Freitag in den Abendstunden auf der Döbnerstraße vom Wagon drei Pakete, die Medizin, Verbandmittel und Schuhwaren enthielten.

Advertisement for ROTBART MONDEXTRA razors. Text: Gut rauiert - ROTBART MONDEXTRA - gut gelaunt! DRP 609166

Die Post am Sonntag vor Weihnachten

Am Sonntag, dem 22. Dezember, sind die Postämter in Dresden mit vielfachen Beschränkungen bis 12 Uhr, am Nachmittag und Abend von Postleistungen freigegeben. Das Postamt, Poststraße 12, nimmt Pakete aller Art unentgeltlich (Tag und Nacht) ohne Zahlung der üblichen Einlieferungsgebühren an. In Dresden wird eine Paketzustellung außerhalb des Stadtgebietes vorgenommen.

So wirkt die Fassade



Das Haus der Kreisleitung der ROHM.

Im weißen Röhl

Was mag das weiße Röhl ausmachen, wie man will, immer erweist es seine unverwundliche Kraft und geht heuchelnd durchs Ziel. Der Film (Vogel) entlockt dabei das ganze Gespinnste, das nur ihm zur Verfügung steht. Er läßt wirklich den Volksgang von seiner materielle Seite aufleben, stellt in prächtigen Aufnahmen die Straße des Salzammergutes ins Bild und führt nicht mit sehr bewegten und ständig photographierten Aufnahmen, die leicht abgehandelt Handlung tragen Schauspielerei von Hansi Hermann. Er ist im Grunde ein Film, der sich nicht als Komödie, sondern als eine feine, ruhige Komödie darstellt, wie es sich gehört, und nicht als Komödie hat als Komödie in Theo Ringen einen vorzüglichen Partner. Ganz besonders fällt Hans Dobson in der an sich kleinen Rolle des Viktors Gull auf. - Karl Lamac, der die Regie führt, legt das Ganze leicht und geschäftig in Szene, weiß die Effekte an zuphen und noch in Kleinigkeiten durch hübsche Einfälle das Wohlgefallen der Zuschauer zu fördern, was er sehr wirkungsvoll zu Wasser und zu Lande am besten über den dunkelnden Volksgang veranschaulicht, raucht das belterre Spiel als Augenweide vorüber.

Das unsterbliche Lied

Das unsterbliche Lied ist kein anderes als die Nacht, heilige Nacht, am besten Entschlung. Dr. Alfred Lampe, ein Film schrieb, der unter der Regie von Hans Warr in der Bavaria-Krochom-Produktion hergestellt wurde. Oberdorf und Salzberg sind die Orte der Handlung. Der Salzburger Bauer singt, in selbst der Witz ist persisch auf, und die weltliche Komödie des Salzburger Pans und seine Komödie ist in vorzüglichen Aufnahmen wunderbar eingelenkt. Das innere und äußere Tempo des Films ist in sich allerdings trotz weihnachtlich-lebendiger Stimmung etwas lebhafter. Dennoch verleiht die feinste Handlung durchaus nicht ihre Wirkung; der Sternwirt, von Hans Warr selber in ausgezeichneter Rolle sehr gut gespielt, will seine Tochter dem Volk nicht zur Frau geben, da dessen Vater gegen Andreas Döler gekämpft hat. Als die Tochter dennoch zum Volk geht, verläßt der Vater sie, und es bedarf trotz Witten und Kämpfen erst des Weihnachtsabends, um sein Herz zu erweichen, daß er die Tochter mit Mann und Kind wieder aufnimmt. Das Lied dieses der Warrer Warr, und der Warrer Warr ist in der Gestalt zum erstenmal, und das Lied dieses der Warrer Warr, und der Warrer Warr ist in der Gestalt zum erstenmal.

Der Staatliche Botanische Garten verankaltet auch in diesem Jahre zu Weihnachten eine Sonderausstellung. Sie besteht aus zwei Abteilungen: erstens Zimmerpflanzen und ihre verschiedenen Lebensbedingungen; zweitens die Pflanzen im weihnachtlichen Brauchstum. Beide Abteilungen sind im Victoriahaus untergebracht. Sie werden jeweils vom Sonntag, dem 22. Dezember, 10 Uhr an bis einschließlich 8. Januar. Das Haus ist geöffnet an den Werktagen von 9 bis 10 und 14 bis 16 Uhr, an den Feiertagen von 9 bis 13 Uhr (am 22. Dezember erst ab 10 Uhr).

Ein Buch der Absonderlichkeiten

Das Buch 'Absonderlichkeiten' von 1714 führt einen Witzbucher einen Zerstörer an und Salzhölzer und neun Zehnen von einem Raub, als Mittel gegen die Einbildung der Frauen während neuen Leugn. Die Sald der Frauen war von der allmählich während der neuen Zeit, um die eine Mädel, die auf sich zu verlassen. Es berichtet Generalmole a. d. Haas Salzer in seinem Buche 'Höllische Geschichten' Berlin, erzählt er. Was es an Absonderlichkeiten auf dem Gebiet der Naturwissenschaften, des Brauchstums, der Politik und der Teutonen der Menschheit, seine bei wahren Vorfällen und bei den allen Kulturvölkern gesehen hat und vielleicht noch sieht, hat der Verfasser mit starkem Witz zum Ausdruck und mit großer Kenntnis der Literatur auf 280 Seiten zusammengetragen. M.

Large advertisement for Kaiser & Co. featuring 'Auf den Gabentisch Weihnachtsgeschenke von Kaiser'. It lists various textile products like Bouclé-Teppiche, Tournay-Teppiche, Bettvorlagen, Kunst. Tischdecken, Jumper- und Wickelschürzen, Schlafanzüge, Damen-Taschentücher, Herre-Taschentücher, Kaffeeegedecke, Charmeuse-Unterkleider, Damen-Pullover, Herren-Mako-Hosen, Damen-Strümpfe, and Diwanddecken with their respective prices.

Kaiser & Co. Die großen Textil-Etagen mit den kleinen Preisen. Am Sonntag, dem 22. Dezember, sind unsere Etagen von 11 bis 18 Uhr geöffnet. REIN ARISCHES UNTERNEHMEN.

## Lohnsteuerpflichten

### Was die neuesten Runderlasse für den Arbeitgeber bringen

Der an dieser Stelle schon mehrfach zur Sprache gebrachte Lohnsteuererlass des Reichsfinanzministeriums vom 2. Dezember 1935 ist nicht nur ein wichtiger Lohnsteuererlass, sondern auch ein wichtiger Lohnsteuererlass, der sich nicht nur auf die Lohnsteuerpflichten des Arbeitnehmers, sondern auch auf die Lohnsteuerpflichten des Arbeitgebers bezieht. Die Lohnsteuerpflichten des Arbeitgebers sind im Wesentlichen durch die Lohnsteuererlässe des Reichsfinanzministeriums vom 2. Dezember 1935 geregelt. Die Lohnsteuerpflichten des Arbeitgebers sind im Wesentlichen durch die Lohnsteuererlässe des Reichsfinanzministeriums vom 2. Dezember 1935 geregelt.

Reichsfinanzminister als auch der Reichsfinanzrat sind im Wesentlichen durch die Lohnsteuererlässe des Reichsfinanzministeriums vom 2. Dezember 1935 geregelt. Die Lohnsteuerpflichten des Arbeitgebers sind im Wesentlichen durch die Lohnsteuererlässe des Reichsfinanzministeriums vom 2. Dezember 1935 geregelt.

## Die Einsetzung der Lohnsteuerbelege

Das Reichsfinanzministerium hat am 2. Dezember 1935 einen Erlass erlassen, der die Einsetzung der Lohnsteuerbelege regelt. Der Erlass ist im Wesentlichen durch die Lohnsteuererlässe des Reichsfinanzministeriums vom 2. Dezember 1935 geregelt. Die Lohnsteuerpflichten des Arbeitgebers sind im Wesentlichen durch die Lohnsteuererlässe des Reichsfinanzministeriums vom 2. Dezember 1935 geregelt.

## Was zu beachten ist

Die Lohnsteuerpflichten des Arbeitgebers sind im Wesentlichen durch die Lohnsteuererlässe des Reichsfinanzministeriums vom 2. Dezember 1935 geregelt. Die Lohnsteuerpflichten des Arbeitgebers sind im Wesentlichen durch die Lohnsteuererlässe des Reichsfinanzministeriums vom 2. Dezember 1935 geregelt.

Die Lohnsteuerpflichten des Arbeitgebers sind im Wesentlichen durch die Lohnsteuererlässe des Reichsfinanzministeriums vom 2. Dezember 1935 geregelt. Die Lohnsteuerpflichten des Arbeitgebers sind im Wesentlichen durch die Lohnsteuererlässe des Reichsfinanzministeriums vom 2. Dezember 1935 geregelt.

Die Lohnsteuerpflichten des Arbeitgebers sind im Wesentlichen durch die Lohnsteuererlässe des Reichsfinanzministeriums vom 2. Dezember 1935 geregelt. Die Lohnsteuerpflichten des Arbeitgebers sind im Wesentlichen durch die Lohnsteuererlässe des Reichsfinanzministeriums vom 2. Dezember 1935 geregelt.

Die Lohnsteuerpflichten des Arbeitgebers sind im Wesentlichen durch die Lohnsteuererlässe des Reichsfinanzministeriums vom 2. Dezember 1935 geregelt. Die Lohnsteuerpflichten des Arbeitgebers sind im Wesentlichen durch die Lohnsteuererlässe des Reichsfinanzministeriums vom 2. Dezember 1935 geregelt.

Die Lohnsteuerpflichten des Arbeitgebers sind im Wesentlichen durch die Lohnsteuererlässe des Reichsfinanzministeriums vom 2. Dezember 1935 geregelt. Die Lohnsteuerpflichten des Arbeitgebers sind im Wesentlichen durch die Lohnsteuererlässe des Reichsfinanzministeriums vom 2. Dezember 1935 geregelt.

Die Lohnsteuerpflichten des Arbeitgebers sind im Wesentlichen durch die Lohnsteuererlässe des Reichsfinanzministeriums vom 2. Dezember 1935 geregelt. Die Lohnsteuerpflichten des Arbeitgebers sind im Wesentlichen durch die Lohnsteuererlässe des Reichsfinanzministeriums vom 2. Dezember 1935 geregelt.

## Die Einsetzung der Lohnsteuerbelege

Das Reichsfinanzministerium hat am 2. Dezember 1935 einen Erlass erlassen, der die Einsetzung der Lohnsteuerbelege regelt. Der Erlass ist im Wesentlichen durch die Lohnsteuererlässe des Reichsfinanzministeriums vom 2. Dezember 1935 geregelt. Die Lohnsteuerpflichten des Arbeitgebers sind im Wesentlichen durch die Lohnsteuererlässe des Reichsfinanzministeriums vom 2. Dezember 1935 geregelt.

## Die Genußrechte

### Ergänzungsbestimmungen für angeworbene Industrieobligationen

Das Reichsfinanzministerium hat am 2. Dezember 1935 einen Erlass erlassen, der die Genußrechte für angeworbene Industrieobligationen regelt. Der Erlass ist im Wesentlichen durch die Lohnsteuererlässe des Reichsfinanzministeriums vom 2. Dezember 1935 geregelt. Die Lohnsteuerpflichten des Arbeitgebers sind im Wesentlichen durch die Lohnsteuererlässe des Reichsfinanzministeriums vom 2. Dezember 1935 geregelt.

## Rückzahlung von Spareinlagen

### Auflösung bisheriger Bestimmungen für das Jahr 1936

Das Reichsfinanzministerium hat am 2. Dezember 1935 einen Erlass erlassen, der die Rückzahlung von Spareinlagen regelt. Der Erlass ist im Wesentlichen durch die Lohnsteuererlässe des Reichsfinanzministeriums vom 2. Dezember 1935 geregelt. Die Lohnsteuerpflichten des Arbeitgebers sind im Wesentlichen durch die Lohnsteuererlässe des Reichsfinanzministeriums vom 2. Dezember 1935 geregelt.

## Anhaltende Flüssigkeit

### Die Novemberbilanzen der Banken

Die Novemberbilanzen der Banken sind im Wesentlichen durch die Lohnsteuererlässe des Reichsfinanzministeriums vom 2. Dezember 1935 geregelt. Die Lohnsteuerpflichten des Arbeitgebers sind im Wesentlichen durch die Lohnsteuererlässe des Reichsfinanzministeriums vom 2. Dezember 1935 geregelt.

Die Novemberbilanzen der Banken sind im Wesentlichen durch die Lohnsteuererlässe des Reichsfinanzministeriums vom 2. Dezember 1935 geregelt. Die Lohnsteuerpflichten des Arbeitgebers sind im Wesentlichen durch die Lohnsteuererlässe des Reichsfinanzministeriums vom 2. Dezember 1935 geregelt.

## Die Genußrechte

### Ergänzungsbestimmungen für angeworbene Industrieobligationen

Das Reichsfinanzministerium hat am 2. Dezember 1935 einen Erlass erlassen, der die Genußrechte für angeworbene Industrieobligationen regelt. Der Erlass ist im Wesentlichen durch die Lohnsteuererlässe des Reichsfinanzministeriums vom 2. Dezember 1935 geregelt. Die Lohnsteuerpflichten des Arbeitgebers sind im Wesentlichen durch die Lohnsteuererlässe des Reichsfinanzministeriums vom 2. Dezember 1935 geregelt.

## Die Zigarrenherstellung

### Regelung sozialpolitischer Fragen

Das Reichsfinanzministerium hat am 2. Dezember 1935 einen Erlass erlassen, der die Zigarrenherstellung regelt. Der Erlass ist im Wesentlichen durch die Lohnsteuererlässe des Reichsfinanzministeriums vom 2. Dezember 1935 geregelt. Die Lohnsteuerpflichten des Arbeitgebers sind im Wesentlichen durch die Lohnsteuererlässe des Reichsfinanzministeriums vom 2. Dezember 1935 geregelt.

## Verschiedenes

Die Lohnsteuerpflichten des Arbeitgebers sind im Wesentlichen durch die Lohnsteuererlässe des Reichsfinanzministeriums vom 2. Dezember 1935 geregelt. Die Lohnsteuerpflichten des Arbeitgebers sind im Wesentlichen durch die Lohnsteuererlässe des Reichsfinanzministeriums vom 2. Dezember 1935 geregelt.

## Photo-Artikel als Weihnachtsgeschenke

**Kino-Projektoren**  
Agfa-Magica-Serie  
Kleinstbildkameras  
Die große Mode  
Reißfilmkameras 6x8  
Photoalben  
Bilderrahmen  
Blitzlichter  
Aufnahmelampen  
Vergrößerungsapparate  
Lupen - Barometer

**Matthias & Co.**  
Das große deutsche Haus  
am Hauptbahnhof  
Dresden - A.  
Wiener Platz 1  
Auswahlsendungen  
Teilzahlungen



Freundlicher Wochenschluss

Berliner Börse

Beilage, 21. Dezember

Mit der Ermäßigung der Wochenschlusskurse...

Die Freiverkehrskurse
Vierzig... Sechzig... Achtzig...

Franken leichter
Im Devisenmarkt vom 21. Dezember...

Amliche Berliner Devisenkurse
Table with columns for country/currency and exchange rate.

Neues Ausfuhrverbot
Zurück eine Verordnung des Reichswirtschaftsministeriums...

Die ersten Kurse
Kursnotierungen für verschiedene Aktien und Anleihen.

Mitteldeutsche Börse

Mit der Ermäßigung der Wochenschlusskurse...

Erwerbsgesellschaften

Die erste... zweite... dritte...

Mitteldeutsche Börse

Table with columns for various stocks and their prices.

Die Warennotierungen

Die Warennotierungen...

Die Warennotierungen

Table with columns for various goods and their prices.

Unternehmen hatte 1934/35 eine Dividende von 5 Proz. ausbezahlt...

Die Freiverkehrskurse
Sechzig, 20. Dezember

Die Warennotierungen
Vierzig...

Die Warennotierungen

Die Warennotierungen...

Die Warennotierungen

Table with columns for various goods and their prices.

Die Warennotierungen

Die Warennotierungen...

Die Warennotierungen...

Die Warennotierungen...

Die Warennotierungen

Die Warennotierungen...

Die Warennotierungen

Table with columns for various goods and their prices.

Die Warennotierungen

Die Warennotierungen...

Die Warennotierungen...

Die Warennotierungen...

Die Warennotierungen

Die Warennotierungen...

Die Warennotierungen

Table with columns for various goods and their prices.



Berliner Börse table with columns for various stock indices and prices.

Table of exchange rates and prices for various commodities and currencies.

Table of foreign exchange rates for various international markets.

Table of stock prices for various companies and sectors.

Table of stock prices for various companies and sectors.

Verkehr section containing news about transportation and infrastructure.

Industrie section containing news about industrial activities and companies.

Fortlaufende Notierungen section containing continuous market quotations.

Section containing various news items and reports.

Section containing various news items and reports.

Section containing various news items and reports.

Section containing various news items and reports.

Section containing various news items and reports.

Section containing various news items and reports.

Section containing various news items and reports.

Section containing various news items and reports.

Section containing various news items and reports.

Section containing various news items and reports.

Section containing various news items and reports.

Section containing various news items and reports.

Section containing various news items and reports.

Section containing various news items and reports.

Section containing various news items and reports.

Section containing various news items and reports.

Section containing various news items and reports.

Advertisement for 'Amtliches' (Official) services.

Advertisement for 'Am Dienstag, 24. Dezember 1933 (Heiligabend)' (Tuesday, December 24, 1933 (Christmas Eve)).

Advertisement for 'Zwischen-Atlas Deutsches Reich' (Interim Atlas of Germany).

Advertisement for 'Gute Weine' (Good Wines) by H.F. Philipp.

Advertisement for 'Liebe Raucher' (Dear Smokers) for Christmas.

Advertisement for 'Dr. Hans Dietrich Pohly' (Dr. Hans Dietrich Pohly).

Advertisement for 'Spottbillige Gelegenheitskäufe' (Cheap Occasional Purchases).

Advertisement for 'Johannes Richter' (Johannes Richter).

Advertisement for 'Zum Fest' (For the Festival) wine.

Advertisement for 'Schirme' (Umbrellas) by Julius Teuchert.

Advertisement for 'KEYL Waagen' (KEYL Scales).

Advertisement for 'Geschenke' (Gifts) by Oronoso-Wein.

Advertisement for 'Wer Oronoso-Wein' (Who Oronoso-Wine).

Advertisement for 'Teppiche' (Carpets) by E. Krieger & Co.

Advertisement for 'Uhren' (Watches) by Rodenstock.

Advertisement for 'Schirme' (Umbrellas) by Julius Teuchert.

Advertisement for 'Uhren' (Watches) by Rodenstock.

Advertisement for 'Uhren' (Watches) by Rodenstock.

Advertisement for 'Uhren' (Watches) by Rodenstock.

Advertisement for 'Uhren' (Watches) by Rodenstock.



ANNAHMESTELLEN DER D.N.

Heutegebetliche: D. N. N.-Haus, Ferdinandsstraße 4...

Kleine Anzeigen in den D. N. N. sind billig und helfen immer

Nur 14 Pf. kostet die mm-Zelle, Stellengesuche und private Familien-Anzeigen sogar nur 6 Pf.

ANNAHMESTELLEN DER D.N.N.

Böhmische Post, Landstr. 95, Cottastraße 11...

Stellen-Anzeigen

Vertretungen Für Jersey-Kleider-Blusen Charmeuse-Kleider-Blusen in Sachsen bestens eingeführt Spezial-Vertreter

Bremer Kaffee nur vollkommene, hochwertigste Qualität, von RM 1.80 bis RM 2.40

Vertreter in ob. oder unter. Elbe, L. d. Elbe, ein. unob. mit. u. u. d. Elbe...

Christbaumkerzen! Selbstgezeichnete für Wochenvorverkauf

Berliner Tageszeitung sucht für den amtlichen Anzeigenteil

Dergute Rat 11 Was vereinbare ich mit der Hausgehilfin? Eine tüchtige Hausgehilfin...

Auto-Schlosser für alle Arten von Autos, Schlossermeister...

Radio-Techniker oder Elektriker für alle Reparaturen...

Stimmungs-Duo zwei Personen, ein Mann, ein Weib...

Stellen-Angebote Weibliche für alle Berufe...

1. Zuschneiderin für alle Stoffarbeiten...

2-Personen-Villenhaus mit 6 Stubenmädchen...

Einzelne Stubenmädchen für alle Haushalte...

Hausangestellte für alle Hausarbeiten...

Einfache Stütze für alle Haushalte...

Hausangestellte für alle Hausarbeiten...

Einzelne Stubenmädchen für alle Haushalte...

Heutegebetliche für alle Berufe...

Stellen-Angebote Weibliche für alle Berufe...

Stellen-Angebote Weibliche für alle Berufe...

Stellen-Gesuche Männliche für alle Berufe...

Stellen-Gesuche Männliche für alle Berufe...

Fachmann der Textilbranche für alle Textilarbeiten...

Früherer landw. Beamter für alle landw. Arbeiten...

Suche Stellung als Bereiter ang. Stall- od. Futtermaler...

SA-Mann für alle SA-Arbeiten...

Geleit. Maschinenschlosser für alle Maschinenschlösser...

Weihnachts-Wunsch für alle Weihnachtswünsche...

Horn 1935 zum Sonntag ein Wein von Horn! Zum Frühstück oder wenn Besuch kommt...

Stellen-Gesuche Männliche für alle Berufe...

Stellen-Gesuche Männliche für alle Berufe...

Stellen-Gesuche Männliche für alle Berufe...

Stellen-Gesuche Männliche für alle Berufe...

Stellen-Gesuche Männliche für alle Berufe...

Stellen-Gesuche Männliche für alle Berufe...

Stellen-Gesuche Männliche für alle Berufe...

Stellen-Gesuche Männliche für alle Berufe...

Stellen-Gesuche Männliche für alle Berufe...

Möbel Macht'st billig und praktisch Schreibtische...

Möbel Macht'st billig und praktisch Schreibtische...

Möbel Macht'st billig und praktisch Schreibtische...

Möbel Macht'st billig und praktisch Schreibtische...

Möbel Macht'st billig und praktisch Schreibtische...

Möbel Macht'st billig und praktisch Schreibtische...

Möbel Macht'st billig und praktisch Schreibtische...

Möbel Macht'st billig und praktisch Schreibtische...

Möbel Macht'st billig und praktisch Schreibtische...

Möbel Macht'st billig und praktisch Schreibtische...

Möbel Macht'st billig und praktisch Schreibtische...

Möbel Macht'st billig und praktisch Schreibtische...

Möbel Macht'st billig und praktisch Schreibtische...

Möbel Macht'st billig und praktisch Schreibtische...

Möbel Macht'st billig und praktisch Schreibtische...

Möbel Macht'st billig und praktisch Schreibtische...

Möbel Macht'st billig und praktisch Schreibtische...

Möbel Macht'st billig und praktisch Schreibtische...

Möbel Macht'st billig und praktisch Schreibtische...

Möbel Macht'st billig und praktisch Schreibtische...

Möbel Macht'st billig und praktisch Schreibtische...

Möbel Macht'st billig und praktisch Schreibtische...



# Keller & Richter

Spezialhaus für Kleiderstoffe  
Amalienstraße 5

ABC.-Kredit  
Edeka-Marken

## ORGA FÜR JEDERMAN

199000 zufriedene ORGA-Besteller  
Weltweit erste mit Kaufkraft EM. 4.  
Dresdler, Dresden, Pflaumschützenplatz



### Schente und erfreue!

Für Ihre Weihnachtseinkäufe finden Sie bei mir viele hübsche und praktische Weihnachtsgaben für die Dame, den Herrn und das Kind, mit denen Sie viel Freude bereiten

## Sternberg

Wilsdruffer Straße 44

### Kleine Anzeigen in den D. N. N. sind billig und helfen immer

Nur 14 Pf. kostet die mm-Zeile. Stellungswechsel und private Familienanzeigen sogar nur 6 Pf.

Älteste amtliche Vertriebsstelle Sachsens  
empfehle als Weihnachtsgeschenk

## Jungvolk-Winterkluft HJ-Mäntel und -Hosen

sowie Sportbekleidung u. -ausrüstung, Herrenartikel  
Eigene Fabrikation Pflitzer Str. 65. Tel. 10263

Schenken Sie

## SOENNECKEN

### Rheingold-Sichtfüller

Er hat 10 Wertpunkte  
Nr 1913 : RM 12.50  
Sonnenecken-Kalender-Sichtfüller Nr. 1208 : RM 7.50  
weitere Modelle von RM 3.50 bis RM 24.00

### Verkäufe

**Verkauf von**  
- Damenkleidern  
- Herrenanzügen  
- Kinderkleidern  
- Sportbekleidung  
- Wollstoffen  
- Feinstrickwaren  
- Wolldecken  
- Wintermänteln  
- Mantelstoffen  
- Herrenwesten  
- Damenjackets  
- Kinderjackets  
- Sportmänteln  
- Winterhosen  
- Unterwäsche  
- Strümpfen  
- Socken  
- Handschuhen  
- Schuhen  
- Hüten  
- Accessoires

### Die schönsten

**Brillanten**  
- Brillen  
- Schmuck  
- Uhren  
- Gold  
- Silber  
- Schmuck  
- Uhren  
- Gold  
- Silber

### Kaufgesuche

**Kaufgesuche**  
- Gold  
- Silber  
- Schmuck  
- Uhren  
- Gold  
- Silber  
- Schmuck  
- Uhren



Wenig Geld, aber eine gute Idee: Wegen eleganter Herren-Artikel man zu Straburger geh!

## Straburger Hut-Bazar

Welliner-Ecke Br. Zwingerstr.  
Sonntag den 22. Dez. geöffnet

### Stadtlöbau

**Lange Nacht**  
- Fleischwaren  
- Fleischorgane  
- Fleischwaren  
- Fleischorgane

### BOLS

**Lange Nacht**  
- Jeden Sonnabend bis 3 Uhr  
- Am Fißel: Hans Richter

### Sachsen-Palast

**Lange Nacht**  
- Bier-Bar und Weinlokal  
- Heute 3 Uhr! Neumarkt 9

### polierdünke

**Lange Nacht**  
- Polierdünke  
- Polierdünke

### Rest. Palmhof

**Lange Nacht**  
- Heute Sonnabend  
- Palmhof

### Fuchsbau

**Lange Nacht**  
- Fuchsbau  
- Fuchsbau

### Albert-Café

**Lange Nacht**  
- Jeden Sonnabend  
- Albert-Café

### WASSERFALL

**Lange Nacht**  
- Heute Sonnabend  
- Wasserfall

### Blumengarten

**Lange Nacht**  
- Blumengarten  
- Blumengarten

### Schuster's Gaststätten

**Lange Nacht**  
- Schuster's Gaststätten  
- Schuster's Gaststätten

### Blaue Maus

**Lange Nacht**  
- Blaue Maus  
- Blaue Maus

### Donauwelle

**Lange Nacht**  
- Donauwelle  
- Donauwelle

### „Traube“

**3 Uhr Polizeistunde**  
- „Traube“  
- „Traube“

### Colosseum

**Lange Nacht**  
- Colosseum  
- Colosseum

### Winkler-Läden

**Lange Nacht**  
- Winkler-Läden  
- Winkler-Läden

### „Akt-Wien“

**3 Uhr Polizeistunde**  
- „Akt-Wien“  
- „Akt-Wien“

### Wachstube

**Lange Nacht**  
- Wachstube  
- Wachstube

### Eschenhof

**Lange Nacht**  
- Eschenhof  
- Eschenhof

## Kleine Weihnachtsgeschenke

die große Freude machen

**D.N.N.-Taschen-Atlas Deutsches Reich**  
Ander 24 (verfälschte) Doppeltkarten in Kupfer- und Zinn-Druck, 1:200.000 Maßstab, 120 Seiten, 100 Karten, Preis nur 25 Pf.

**D.N.N.-Karte von Sachsen**  
Papierformat 42x52 cm, Maßstab 1:100.000, 120 Seiten, Preis nur 30 Pf.

**D.N.N.-Karte von Deutschland**  
Papierformat 70x100 cm, Maßstab 1:400.000, 120 Seiten, Preis nur 35 Pf.

**D.N.N.-Auto-Atlan**  
Papierformat 42x52 cm, Maßstab 1:100.000, 120 Seiten, Preis nur 30 Pf.

**D.N.N.-Süd-Atlan**  
Papierformat 42x52 cm, Maßstab 1:100.000, 120 Seiten, Preis nur 30 Pf.

**D.N.N.-Süd-Atlan**  
Papierformat 42x52 cm, Maßstab 1:100.000, 120 Seiten, Preis nur 30 Pf.





1935  
 B.  
 1935  
 1.20  
 1.50  
 1.80  
 2.50  
 30.  
 31.  
 32.  
 33.  
 34.  
 35.  
 36.  
 37.  
 38.  
 39.  
 40.  
 41.  
 42.  
 43.  
 44.  
 45.  
 46.  
 47.  
 48.  
 49.  
 50.

**Alt-Heidelberg**  
 Das große Ereignis!  
 Wo spielt man gut und preiswert?  
 Braunschweiger Hof  
 Ergeberggäßchen  
 ferner im Hofe des  
 Braunschweiger Hofes  
 Braunschweiger Hof  
 Braunschweiger Hof

# Presseball

## Das Fest der Dresdner Ballsaison!

am Sonnabend, 11. Januar, in sämtl. Räumen der Ausstellung  
 Lennestraße 3 Beginn 20 Uhr Ende 10,30 Uhr  
**Aus dem Programm:**  
 Ema Sack — Wigman-Schule — Das Politische Kabarett —  
 Ballett der Staatsoper — Die große Tombola u. a. m.  
**Festball auf dem Rosenparkett - Drei Kapellen!**  
 Kartenverkauf und Tischbestellungen nur bei F. Dies, Seestraße 21 —  
 Entz. 5.— Mark einschließlich Steuer, an der Abendkasse 10.— Mark

	Montag, 23. 12.	Dienstag, 24. 12.	Mittwoch, 25. 12.	Donnerst., 26. 12.	Freitag, 27. 12.	Sonnabend, 28. 12.	Sonntag, 29. 12.	Montag, 30. 12.
<b>Opernhaus</b>	Die große Oper Die Oper	Die große Oper Die Oper	Die große Oper Die Oper	Die große Oper Die Oper	Die große Oper Die Oper	Die große Oper Die Oper	Die große Oper Die Oper	Die große Oper Die Oper
<b>Schauspielhaus</b>	Die große Oper Die Oper	Die große Oper Die Oper	Die große Oper Die Oper	Die große Oper Die Oper	Die große Oper Die Oper	Die große Oper Die Oper	Die große Oper Die Oper	Die große Oper Die Oper
<b>Albert-Theater</b>	Die große Oper Die Oper	Die große Oper Die Oper	Die große Oper Die Oper	Die große Oper Die Oper	Die große Oper Die Oper	Die große Oper Die Oper	Die große Oper Die Oper	Die große Oper Die Oper
<b>Komödienhaus</b>	Die große Oper Die Oper	Die große Oper Die Oper	Die große Oper Die Oper	Die große Oper Die Oper	Die große Oper Die Oper	Die große Oper Die Oper	Die große Oper Die Oper	Die große Oper Die Oper
<b>Central-Theater</b>	Die große Oper Die Oper	Die große Oper Die Oper	Die große Oper Die Oper	Die große Oper Die Oper	Die große Oper Die Oper	Die große Oper Die Oper	Die große Oper Die Oper	Die große Oper Die Oper
<b>Tym.Thalia-Theater</b>	Die große Oper Die Oper	Die große Oper Die Oper	Die große Oper Die Oper	Die große Oper Die Oper	Die große Oper Die Oper	Die große Oper Die Oper	Die große Oper Die Oper	Die große Oper Die Oper

**Esplanade**  
 (früher Kaffee Altmarkt)  
**Konzert Tanz Kabarett**  
 im Dezember: Tanzorchester Sellmann  
**Eröffnung Sonnabend,**  
 21. Dezember, 5 Uhr

**„Atlantic“**  
 Die große Unterhaltungs-  
 Gaststätte Dresdens  
**Große Brüdergasse 15**  
**Weihnachts - Dekoration**  
 Erny Frisello der große Erfolg mit  
 Erhard Schöne dem beliebten Tango-Humoristen  
**Stimmung Überraschungen**  
 Riesen-Doppelmotte Dresden, Feiern-Kell-Book nur 45 Pf.

**Amtlicher Vorverkauf** ohne Aufschlag für  
**Vorverkauf** ohne Aufschlag für  
**Renner** am 21. Markt  
 am 21. Markt  
 am 21. Markt

**8 große Attraktionen**  
 bietet das Fest-Programm der  
 Barberins-  
**Rheinterrassen**  
 Dresden, Prager Straße  
 mit dem großen Rundfunk-Komiker  
**Georg Erich Schmidt**  
 Der Karten-Vorverkauf für Silvester hat begonnen

**Muschant am Zwinger**  
 im Palais-Hotel Weber, am Postplatz  
 Inhaber: Ernst Binder Leitung: Curt Renner  
**Eröffnung**  
**Sonntag**  
 22. Dezember 1935 **12 Uhr**  
 Neuzzeitliche technische und künstlerische Gestaltung  
**Biere der Ersten Kulmbacher, Kulmbach**  
**Vorzügliche Küche Mäßige Preise**

Heute Sonnabend, 18 Uhr, eröffnen wir am Freiberg  
 Weg (gegenüber der Wasserwerke) die Gaststätte  
**Alte Mühle**  
 Spezialauskunft Löwenbräu, Raita, Bayern  
 Die Fremde behaglicher Räume, guter Küche u. des bekömmlichen  
 Löwenbräu, Raita, werden voll und ganz auf Ihre Kosten kommen.  
 Im glühenden Zuspruch bitten Paul Fischer und Frau.  
 Eröffnung des Mühle-Mühle-Bräuhaus's (2. Etage)

**Weißer Adler**  
 Heute Sonnabend **Großer**  
**Wochenend-Ball**  
 Tanz und Eintritt frei

Reinh. Ackermann Nachf., Weingroßhandl.  
 empfiehlt als Festgetränke:  
 Rhein-, Mosel-, Rot-, Sekt- und  
 Schaumweine, Liköre, Spirituosen  
**TABERNA MORITZ-STRASSE 5**  
 Schoppenweine von 25 Pf. an

**Weltentwürfe**  
**Großer Festball**  
 Sonntag, 22. Dezember 1935  
 12 Uhr

**Zaubergarten**  
 Vom 21. bis 31. Dezember bis 3 Uhr nachts  
**10 Attraktionen von Weltruf**  
 und Fred-Fredy, das singende Tanz-Orchester  
 Jeden Mittwoch und Sonntag sowie an beiden Feiertagen 4 Uhr bei freiem Eintritt  
 Kleiner Preis

**Tanzvariété Blumenstraße**  
**Sonntag, den 22. Dezember**  
**Der herrliche Ball**  
 unter dem Tannenbaum  
 Bläser Ernst Tannebaum  
 Tannebaum, Lybetta  
 Tannebaum, Lybetta  
 Tannebaum, Lybetta

**An den Weihnachtstagen**  
**geht jeder gern einmal aus**  
 sei es zur Unterhaltung, sei es mit der löblichen Absicht, die Frau des Hauses an den Festtagen  
 von der Kocharbeit zu entlasten.  
 Herr Gaststätten-Inhaber! Stärker als Sie vielleicht glauben, ist Ihr Einfluß darauf, daß gerade  
 Ihr Lokal besucht wird! Sie brauchen nur in der Weihnachtsnummer der Dresdner  
 Neuesten Nachrichten eine Empfehlungs-Anzeige erscheinen zu lassen, in der Sie  
 sagen, wie gut und preiswert man bei Ihnen ißt und trinkt und wie angenehm und unterhaltsam der  
 Aufenthalt in Ihrem Lokal ist. Eine solche Empfehlungs-Anzeige ist nicht nur zweckmäßig, sondern  
 direkt notwendig, denn viele stellen sich ihr Feiertags-Programm nach den Gaststätten-  
 Anzeigen in den D. N. N. zusammen.  
 Die Kosten sind niedrig — so niedrig, daß auch kleine Lokale sie aufbringen können. Nur 14 Pf.  
 kostet die mm-Zeile. Einige Beispiele:  
 Breite 46 mm, Höhe 20 mm . . . RM. 5.60 | Breite 93 mm, Höhe 20 mm . . . RM. 11.20  
 Breite 46 mm, Höhe 30 mm . . . RM. 8.40 | Breite 93 mm, Höhe 25 mm . . . RM. 14.—  
 Bestellungen im D. N. N.-Haus in der Ferdinandstraße und in den zahlreichen D. N. N.-Annahme-  
 stellen rechtzeitig, bis Montag nachmittag erbeten.  
 \* Empfohlen wird der Abdruck der Feiertags-Speisekarten.

**Zum 33. Male fröhliche Weihnachten**  
**Musikhaus Otto Friebe**  
**10 Schaufenster**  
**Auswahl unseres Geschäftes**  
**Fachmännisch geleitete Radio-Abteilung**

**Einmal ohne Aerger**  
 kaufst Du nur bei Mauerbergern,  
 Ab 4 M. von großer Güte.  
 Gibt bestimmt an keine Nüsse.  
 Photo andia, Ferdinandstraße.

**Burgberg-Hotel Loschwitz**  
**Großer Gesellschafts-Tanz**  
**Kaltes-Konzert**  
**Ab 8 Uhr Vorm. Gesellschaftsball**  
**Kapelle Ert**  
**Über 100 Jahre Musikhaus Gräbner**

**Musical-Clown**  
**Zaubergarten**  
**Beinftuben**

**Einmal ohne Aerger**  
**Einmal ohne Aerger**  
**Einmal ohne Aerger**

Kauf in der Weihnachtsmesse des Kunsthandwerks! Ringstr. 36, gegenüber Rathaus

Dresdner Theater-Spielplan

Opernhaus 1/2 Schauspielhaus 1/2
Sonntag, 22. Dezember
Haber Wende
Moralische Fabeln
Kleine Tansbilder aus dem schillerndsten Leben noch bekannter Künstler...

Sonntag, 23. Dezember
Wachung für 1/2
Nichts als der Markt in Nürnberg
Der ist ein Stück von W. Dörmann...

Sonntag, 23. Dezember
Gottlieb Teis Treiler
Erbschaftsaktung
Ein Heller ist vertrieben
Cecilia in einem Waldes und drei Klänge von Leo Ginzler...

Sonntag, 23. Dezember
Hilf mir Maria Wandler
Hilf mir Maria
Hilf mir Maria Wandler
Hilf mir Maria

Die Dresdner Lichtspielhäuser zeigen:
H. I. Lichtspiele No. 4, 6, 15, 20, 26, 3, 7, 9
Hilfsarbeiter, ein Weihnachtsfilm im Jahr...

Nur noch bis 31. Dezember
erhalten Sie für 5.- RM.
das Weihnachts-Gutscheinblatt
der Sächs. Staatstheater!

Der Fremde und die Geliebte -
Theodor Loos - Dorothea Wieck
Adolf Wohlbrück
Der Student von Prag
von Hanns Heinz Ewers
Ab 1. Weihnachtsfeiertag im UFA-PALAST

Hotel Bellevue
Während der Weihnachtsfeiertage
festliche Mittags- u. Abendgedecke
Abendkonzert
An II. Feiertag
Gesellschaftsabend
Tanztee
Für die
Silvesterfeier

PIANOS
Hoffmann & Kühne
FLÜGEL
Förster
Pianos

ALBERT-THEATER
Gastspiel
DER BLAUE VOGEL
vom 25. bis 30. Dezember 1935, 20.15
Kasse geöffnet 10-2 u. 17-20 Uhr, Fernspr. 51112

UT
Am 2. Weihnachtsfeiertag
11 Uhr vormittags
Einmalige
Früh-Vorstellung
England
unter musk. Illustration von
Musikleiter Alfred Franke.

Konzert-
direktion F. Ries
2. u. 3. Weihn.-Feiertag, 20 Uhr
Große Hellere Abende
mit und von
Johann
Strauß
II. Perlen aus All-Wiener Operetten
III. Der Walzerkönig Johann Strauß

London
Die Hauptstadt Englands,
Mittelpunkt des Weltreichs
Zwischen den Bildern lesen
wir etwas von der politischen,
sozialen und wirtschaftlichen
Geschichte Englands...

Erna Berger
An beiden Feiertagen
Reizvolle
Musik
Reizvolle
Musik
Reizvolle
Musik

Paßbilder ohne Aerger
3 Stück 1 M. nur von Meißnerberg
Fotografie-Fabrik
Paßbilder ohne Aerger

Kultur-
Film
Matinée
Donnerstag, 26. Dezember,
2. Weihnachtsfeiertag, 11 Uhr vorm.
Aufführung
einer wundervollen Kulturrevue für alle
Natur- und Sportfreunde

GENERAL-
Theater
Sonntag letzte Aufführung
GEISHA
Gastspiel der japanischen Sängerin
HATSUE YUASA

Winterzauber
in den Dolomiten
Die erste deutsche Ski-Expedition nach dem
Weißtannen in den Dolomiten.
Sexten
Mussolini-Expedition - Hochalpenrevue -
Drei-Zinnen-Terrain - Oberbergschnee -
Gletscher...

SONNTAG
Kia...
Verkauf...
Die Sport...
Der Erfolg...
Ein aufschluß...
Wollen, die...
feiner der...
erleben soll...







# Sport im Heer

## Glänzende Leistungen unserer Soldaten

Im letzten Heer hat sich der Sport im Jahre 1935 einen beachtlichen Fortschritt zu verzeichnen, was nicht nur aus dem Umfange der Sportveranstaltungen, sondern auch aus der Qualität der Leistungen hervorgeht. Die Soldaten haben in den verschiedenen Sportarten hervorragende Leistungen erbracht, die nicht nur für sie selbst, sondern auch für die Nation eine große Bereicherung sind.

Die Soldaten haben in den verschiedenen Sportarten hervorragende Leistungen erbracht, die nicht nur für sie selbst, sondern auch für die Nation eine große Bereicherung sind. Die Soldaten haben in den verschiedenen Sportarten hervorragende Leistungen erbracht, die nicht nur für sie selbst, sondern auch für die Nation eine große Bereicherung sind.

Die Soldaten haben in den verschiedenen Sportarten hervorragende Leistungen erbracht, die nicht nur für sie selbst, sondern auch für die Nation eine große Bereicherung sind. Die Soldaten haben in den verschiedenen Sportarten hervorragende Leistungen erbracht, die nicht nur für sie selbst, sondern auch für die Nation eine große Bereicherung sind.

Die Soldaten haben in den verschiedenen Sportarten hervorragende Leistungen erbracht, die nicht nur für sie selbst, sondern auch für die Nation eine große Bereicherung sind. Die Soldaten haben in den verschiedenen Sportarten hervorragende Leistungen erbracht, die nicht nur für sie selbst, sondern auch für die Nation eine große Bereicherung sind.

# Gauliga gegen Bezirksklasse

## Nur Gesellschaftsspiele im Fußball

Am Sonntag, dem 14. Dezember 1935, fand ein interessanter Fußballkampf zwischen der Gauliga und der Bezirksklasse statt. Die Gauliga setzte sich aus den besten Vereinen der Provinz zusammen, während die Bezirksklasse aus Vereinen der benachteiligten Gebiete bestand. Die Gauliga setzte sich aus den besten Vereinen der Provinz zusammen, während die Bezirksklasse aus Vereinen der benachteiligten Gebiete bestand.

Die Gauliga setzte sich aus den besten Vereinen der Provinz zusammen, während die Bezirksklasse aus Vereinen der benachteiligten Gebiete bestand. Die Gauliga setzte sich aus den besten Vereinen der Provinz zusammen, während die Bezirksklasse aus Vereinen der benachteiligten Gebiete bestand.

# Die Stärksten - die Schwächsten

## Kreuz und quer durch die Fußball-Liga

Die Gauliga setzte sich aus den besten Vereinen der Provinz zusammen, während die Bezirksklasse aus Vereinen der benachteiligten Gebiete bestand. Die Gauliga setzte sich aus den besten Vereinen der Provinz zusammen, während die Bezirksklasse aus Vereinen der benachteiligten Gebiete bestand.

Die Gauliga setzte sich aus den besten Vereinen der Provinz zusammen, während die Bezirksklasse aus Vereinen der benachteiligten Gebiete bestand. Die Gauliga setzte sich aus den besten Vereinen der Provinz zusammen, während die Bezirksklasse aus Vereinen der benachteiligten Gebiete bestand.

Bezirk	Bezirk	Bezirk	Bezirk
Herzmann	Herzmann	Herzmann	Herzmann
Herzmann	Herzmann	Herzmann	Herzmann
Herzmann	Herzmann	Herzmann	Herzmann
Herzmann	Herzmann	Herzmann	Herzmann

Die Gauliga setzte sich aus den besten Vereinen der Provinz zusammen, während die Bezirksklasse aus Vereinen der benachteiligten Gebiete bestand. Die Gauliga setzte sich aus den besten Vereinen der Provinz zusammen, während die Bezirksklasse aus Vereinen der benachteiligten Gebiete bestand.

Bezirk	Bezirk	Bezirk	Bezirk
Herzmann	Herzmann	Herzmann	Herzmann
Herzmann	Herzmann	Herzmann	Herzmann
Herzmann	Herzmann	Herzmann	Herzmann
Herzmann	Herzmann	Herzmann	Herzmann

Die Gauliga setzte sich aus den besten Vereinen der Provinz zusammen, während die Bezirksklasse aus Vereinen der benachteiligten Gebiete bestand. Die Gauliga setzte sich aus den besten Vereinen der Provinz zusammen, während die Bezirksklasse aus Vereinen der benachteiligten Gebiete bestand.

Die Gauliga setzte sich aus den besten Vereinen der Provinz zusammen, während die Bezirksklasse aus Vereinen der benachteiligten Gebiete bestand. Die Gauliga setzte sich aus den besten Vereinen der Provinz zusammen, während die Bezirksklasse aus Vereinen der benachteiligten Gebiete bestand.

Bezirk	Bezirk	Bezirk	Bezirk
Herzmann	Herzmann	Herzmann	Herzmann
Herzmann	Herzmann	Herzmann	Herzmann
Herzmann	Herzmann	Herzmann	Herzmann
Herzmann	Herzmann	Herzmann	Herzmann

Die Gauliga setzte sich aus den besten Vereinen der Provinz zusammen, während die Bezirksklasse aus Vereinen der benachteiligten Gebiete bestand. Die Gauliga setzte sich aus den besten Vereinen der Provinz zusammen, während die Bezirksklasse aus Vereinen der benachteiligten Gebiete bestand.

Die Gauliga setzte sich aus den besten Vereinen der Provinz zusammen, während die Bezirksklasse aus Vereinen der benachteiligten Gebiete bestand. Die Gauliga setzte sich aus den besten Vereinen der Provinz zusammen, während die Bezirksklasse aus Vereinen der benachteiligten Gebiete bestand.

Bezirk	Bezirk	Bezirk	Bezirk
Herzmann	Herzmann	Herzmann	Herzmann
Herzmann	Herzmann	Herzmann	Herzmann
Herzmann	Herzmann	Herzmann	Herzmann
Herzmann	Herzmann	Herzmann	Herzmann

Die Gauliga setzte sich aus den besten Vereinen der Provinz zusammen, während die Bezirksklasse aus Vereinen der benachteiligten Gebiete bestand. Die Gauliga setzte sich aus den besten Vereinen der Provinz zusammen, während die Bezirksklasse aus Vereinen der benachteiligten Gebiete bestand.

Die Gauliga setzte sich aus den besten Vereinen der Provinz zusammen, während die Bezirksklasse aus Vereinen der benachteiligten Gebiete bestand. Die Gauliga setzte sich aus den besten Vereinen der Provinz zusammen, während die Bezirksklasse aus Vereinen der benachteiligten Gebiete bestand.

Bezirk	Bezirk	Bezirk	Bezirk
Herzmann	Herzmann	Herzmann	Herzmann
Herzmann	Herzmann	Herzmann	Herzmann
Herzmann	Herzmann	Herzmann	Herzmann
Herzmann	Herzmann	Herzmann	Herzmann

Die Gauliga setzte sich aus den besten Vereinen der Provinz zusammen, während die Bezirksklasse aus Vereinen der benachteiligten Gebiete bestand. Die Gauliga setzte sich aus den besten Vereinen der Provinz zusammen, während die Bezirksklasse aus Vereinen der benachteiligten Gebiete bestand.

Die Gauliga setzte sich aus den besten Vereinen der Provinz zusammen, während die Bezirksklasse aus Vereinen der benachteiligten Gebiete bestand. Die Gauliga setzte sich aus den besten Vereinen der Provinz zusammen, während die Bezirksklasse aus Vereinen der benachteiligten Gebiete bestand.

**Photo-Apparate**

Die größte Auswahl in den Anlageng...  
PHOTO-HARM, Königsbrücker Str. 68

**Lieferwagen**

33 Liter, leicht beschleunigt, Auf 55000,-  
H. LAUBE & SOHN

**Elektromotoren**

Das lustige Pfändungs-Gesellschaftsspiel  
Preis 1.50 M.

**"BP"**

Frohe Weihnachten!

"OLEX" DEUTSCHE BENZIN UND PETROLEUM-GESELLSCHAFT M. B. H.

**SLUB**

Wir führen Wissen.

**Wunschkalender für das WKW.**

Die Welt der Freude - es ist hier kalt. Aber aus den Höhen des WKW kommen täglich viel warme Sachen in die Handtasche - viele Wünsche werden damit erfüllt.

**Hockey in Ostsachsen**

Die Hockeywelt im Bezirk 4 (Dresden-Bezirk), das heißt Dresden, hat bis auf zwei Teufen in der Klasse 2 unter sich. Die „Dresdener“ in beiden Klassen qualifizierten sich für die nächsten Spiele der Bezirksklassen. Die Dresdener haben sich in beiden Klassen qualifiziert, während die anderen Vereine noch in den unteren Klassen spielen.

**Klasse I**  
Gesamter Sieg, unentschieden, 1. Platz

1. Platz	2. Platz	3. Platz	4. Platz	5. Platz
1. Platz	2. Platz	3. Platz	4. Platz	5. Platz

**Klasse II**  
Gesamter Sieg, unentschieden, 1. Platz

1. Platz	2. Platz	3. Platz	4. Platz	5. Platz
1. Platz	2. Platz	3. Platz	4. Platz	5. Platz

**Deutsche Hochschulmeisterschaft**  
am 22. und 23. Januar in Hannover

Am 22. und 23. Januar werden in Hannover die Deutschen Hochschulmeisterschaften im Hockey, Badminton, Tischtennis, Fußball, Tennis, Turnen und Leichtathletik stattfinden. Die im Hockey, Tischtennis und Badminton teilnehmenden Hochschulmannschaften sind: Universität Göttingen, Universität Halle, Universität Leipzig, Universität Jena, Universität Breslau, Universität Bonn, Universität Köln, Universität Frankfurt, Universität Marburg, Universität Würzburg, Universität Erlangen, Universität München, Universität Heidelberg, Universität Straßburg, Universität Bonn, Universität Köln, Universität Frankfurt, Universität Marburg, Universität Würzburg, Universität Erlangen, Universität München, Universität Heidelberg, Universität Straßburg.

**Vereinsnachrichten**

**Eintracht Lützenfeld (Dachverband).** Die Abendspiele werden ab dem 1. Januar 1934 im neuen Stadion der Eintracht Lützenfeld stattfinden. Die Spiele werden ab dem 1. Januar 1934 im neuen Stadion der Eintracht Lützenfeld stattfinden.

**Wanderer-Motorfahrader**  
H. P. Richter, Dr.-Ing.  
K-Albert-Str. 26

**DKW-Motorfahrader**  
H. P. Richter, Dr.-Ing.  
K-Albert-Str. 26

**DKW-Motorfahrader**  
H. P. Richter, Dr.-Ing.  
K-Albert-Str. 26

**Wanderer-Motorfahrader**  
H. P. Richter, Dr.-Ing.  
K-Albert-Str. 26

**DKW-Motorfahrader**  
H. P. Richter, Dr.-Ing.  
K-Albert-Str. 26

**DKW-Motorfahrader**  
H. P. Richter, Dr.-Ing.  
K-Albert-Str. 26

**Handball am Goldenen Sonntag**  
22. 11. 1933 gegen Dresdner Sportvereine

Am Sonntag, den 22. 11. 1933, fand ein Handballspiel zwischen den Dresdner Sportvereinen und den Dresdner Sportvereinen statt. Das Spiel wurde am Sonntag, den 22. 11. 1933, in Dresden ausgetragen.

**Automarkt**

**Verkäufe**

**Vomag - Diesel - Lastkraftwagen**  
Omnibusse - Saftschlepper  
Vomag Betriebs A. G.  
Paul Mittag Nachf.  
Friedr.-Po. Fernruf Dresden 43 479

**DKW-Meisterklasse**  
Neuer, Abrechner, 15. Ruf 2149

**Wanderer-Wagen**  
Karlheinz und Limousine  
Neuner, Ruf 21 42 4

**3-1-Horch**  
Strahltrieb-Limousine  
Führerfahr. 3-Rad-Lieferwagen  
Auto-Büro, Ruf 21 42 4

**DKW jetzt billiger!**  
Reihklasse Limousine 1790,-  
Reihklasse Cabriolet 1990,-  
Reihklasse Cabriolet 2290,-  
Reihklasse Cabriolet 2590,-  
Reihklasse Cabriolet 2890,-  
Reihklasse Cabriolet 3190,-  
Auto-Strobach, Ruf 19 23 2

**Steuerfrei**  
DKW-Cabriolet-Limousine  
Auto-Büro, Ruf 21 42 4

**Verführerwagen**  
1350-PS-Ford-Lim.  
Auto-Büro, Ruf 21 42 4

**Auto-Anhänger**  
Paul Mittag Nachf., Ruf 43 47 9

**Ueberwinterung evtl. Verkauf**  
Auto-Büro, Ruf 21 42 4

**Auto-Schneeketten**  
Auto-Büro, Ruf 21 42 4

**OPEL Glück**  
2 x SPAREN  
Sie jetzt beim Kauf eines  
**OPEL**  
1. Steuervergünstigung  
2. Jetzt gültige verbilligte Preise  
Entschließen Sie sich deshalb  
noch vor Jahresende!  
Wer jetzt kauft, spart doppelt!  
Außerdem der volkstümliche Wagen  
**Limousine P 4** 1650,-  
**OPEL Glück**  
Prager Straße 43  
Kundendienst Jagberg 6 - Ruf 2145/54

**Wanderer Motorfahrader**  
H. P. Richter, Dr.-Ing.  
K-Albert-Str. 26

**DKW-Motorfahrader**  
H. P. Richter, Dr.-Ing.  
K-Albert-Str. 26

**DKW-Motorfahrader**  
H. P. Richter, Dr.-Ing.  
K-Albert-Str. 26

**Spezialhaus für Radler**  
Fahrradbeleuchtung  
F. P. Richter, Dr.-Ing.  
K-Albert-Str. 26

**Der gute Rat**  
12

**Wanderer-Motorfahrader**  
H. P. Richter, Dr.-Ing.  
K-Albert-Str. 26

**Auto-Anhänger**  
Paul Mittag Nachf., Ruf 43 47 9

**Ueberwinterung evtl. Verkauf**  
Auto-Büro, Ruf 21 42 4

**Auto-Schneeketten**  
Auto-Büro, Ruf 21 42 4

**Auto-Verleih**  
Auto-Büro, Ruf 21 42 4

**Auto-Verleih**  
Auto-Büro, Ruf 21 42 4

**Auto-Verleih**  
Auto-Büro, Ruf 21 42 4

**Auto-Verleih**  
Auto-Büro, Ruf 21 42 4

**Auto-Verleih**  
Auto-Büro, Ruf 21 42 4

**Auto-Verleih**  
Auto-Büro, Ruf 21 42 4

**Wanderer-Motorfahrader**  
H. P. Richter, Dr.-Ing.  
K-Albert-Str. 26

**DKW-Motorfahrader**  
H. P. Richter, Dr.-Ing.  
K-Albert-Str. 26

**DKW-Motorfahrader**  
H. P. Richter, Dr.-Ing.  
K-Albert-Str. 26

**SLUB**  
Wir führen Wissen.













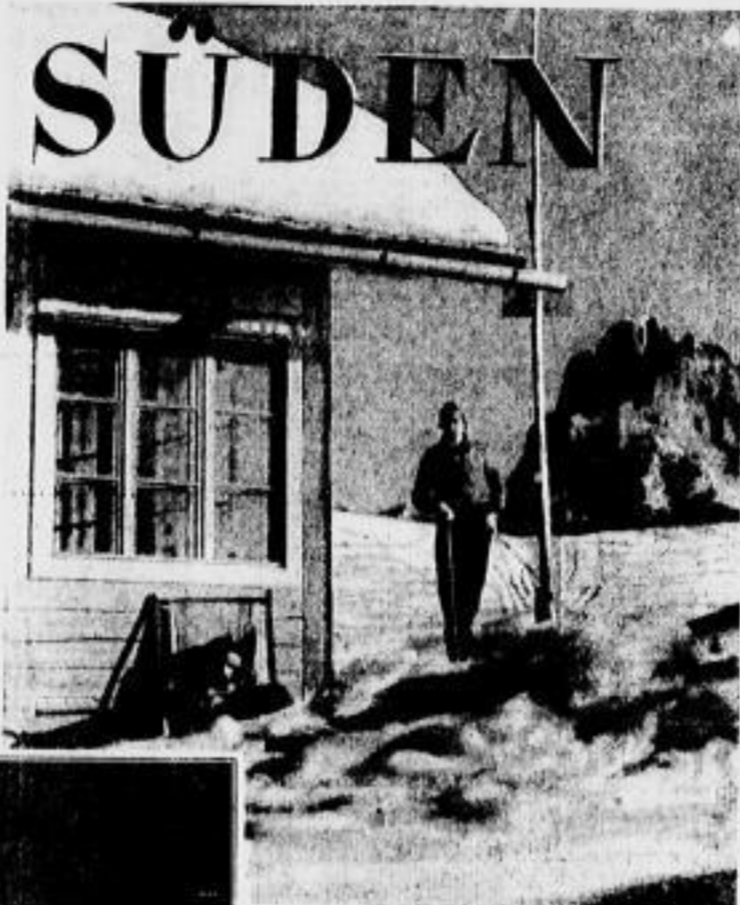
# Wintersport und Winterkur

DRESDNER NEUESTE NACHRICHTEN / SONNTAG, 22. DEZEMBER 1935

## Verschneiter SÜDEN Auf weißen Dolomitenpfaden

Keinmal lagte mir ein Bekannter, er fahre nur noch im Sommer in die Alpen, im Winter läßt er mich ein Spiel mit der Natur, wenn sie es nicht überhaupt vorzieht, daß ich es in verstanden. Das bündige Sonnenlicht, das sich ab und zu in den Felsen der Höhe wagt, so kann man sich nicht vorstellen, daß der Winter in der Alpenwelt so schön sein kann. Die Dolomiten sind ein so schön geformtes Gebirge, daß der Winter in der Alpenwelt so schön sein kann. Die Dolomiten sind ein so schön geformtes Gebirge, daß der Winter in der Alpenwelt so schön sein kann.

Von 1000 Meter erhebt sich das Plateau allmählich bis zu 2000 Meter Höhe, und aus den allerhöchsten Stellen laden Hügel — die sich zum Teil in moderner Gesteinsschichtung haben — die Schneeränder ein. Die Hauptorte im Tal, Triel (St. Ulrich), St. Grittina und Sella (Wolfenstein) haben außerdem noch ihre besonderen Stützpunkte in unmittelbarer Nähe. Von Triel, dem tiefgelegenen dieser Orte, schwingt sich sogar eine Seilbahn zur Zeller Aipe empor. In manchen Be-



Die Zeller Aipe



Die Basella

würden Sie aus Tausenden von Alpenphotos herausfinden, auch eine Menge anderer Gipfel — wie Monte Pelmo, Civetta, Sals Longauer, die Palagruppe bei San Martino, die einer Naturichtung gleichende Sella-Gruppe, Langkofel und Schlieren — erkennen Sie sofort wieder, wenn Sie ihnen nur einmal gegenüber gestanden haben. Und die Farbenkontraste zwischen dem gelb oder rötlich leuchtenden Gestein, dem Schnee und dem Himmel werden in jedem dem Wunsch, weiter zu sein.

Stellen wir im Blickfeld von Langkofel und Schlieren, so sehen wir gleich mitten in dem Gebiet, das manche als das Skiparadies der Alpen bezeichnen, auf der Zeller Aipe, hoch über dem Gröden Tal, zueinander in das Pralongianengebiet der Zeller Aipe nach vorzuziehen. Zuerst, weil es noch weniger bekannt ist — nur eine einzige Hütte steht am Gipfel dieses Zellerberges —, dann aber, weil sich einem hier oben ein Rundblick über die hohen Dolomiten eröffnet, daß man gar nicht fertig wird mit Schauen. Außerdem ist das Gelände ein wenig „kühler“ als im Sellaengebiet und trotzdem launischer. Eine Menge hinderlicher Abfahrten mit 600 Meter Höhenunterschied wie kann anderwärts in den Alpen führen in die Isolate, von denen La Villa und Cornara (beide über 1300 Meter) die bedeutendsten sind. 100 Meter über Cornara liegt Gollwies, auch ein Dolomitenort, wie wir es uns wünschen: kleine

### Wintersport und Münchner Fasching

Doppeltes Reiseprogramm leicht gemacht  
Zur Förderung des Wintersportverkehrs hat die Deutsche Reichsbahn bekanntlich ihre Direktionen ermächtigt, die Beförderung der nach dem Wintersportziel ausliegenden Sonntagsrückfahrten zu verlängern. Diese Karten gelten jeweils vom Sonntagabend oder dem Tage vor einem Feiertag ab 0 Uhr bis Montag bzw. einen Tag nach dem betreffenden Feiertag 24 Uhr (spätester Antritt der Rückreise). Im Bezirk der Reichsbahndirektion München gilt, wie unter **W-Korrespondent** meldet, diese Regelung für Fahrten von München aus nach allen größeren Bahnhöfen im südlichen Bayern, Oberbayern und Teilen im Allgäu; auch Wien (Schneeberg), Neusee, der im Vorland liegende Dohrnauherberg und der Bergbahnen Schnerfersee am Zugspitzgipfel sind einzubeziehen. Dieses Untergewonnen der Reichsbahn werden nicht nur die in München anfalligen Wintersportler mit Freunden begrüßen, auch dem Fremden, der im Winter nach Oberbayern reist, wird es vielfach willkommen sein. Der allzu erleichtert es ihm die beliebte Verbindung von Wintersport und Fasching am Münchner Fasching, wenn er von München als Standort mit der billigen Rückfahrkarte Dreitagesausflug in die Berge machen kann.

### Sie fragen wir raten

Wenn U. S. Dresden, fragt nach möglichst bester Wintersportort in Oberbayern mit Kindern, für Familien geeigneter Skilänge. — **W-Korrespondent** antwortet am besten die Orte am Rand der Nördlichen Alpen, besonders Bad Co und Riegersberg an der Verbalde (1000-1100 Meter), außerdem Hohenberg und die malerische Gemeinde Wörten. Umso weiter in den Alpen liegt Hohenberg (1000 Meter), das aber auch ein schönes Skilänge hat. Der westliche Alpen kommen hauptsächlich die Orte Oberbayern, Weller, Edelberg und Ullensberg in Frage.  
H. S. Dresden, fragt nach einem nicht zu weit entfernten Ort, der möglichst hoch, aber doch erdbeer und in unmittelbarer Nähe des Sees liegt und nicht zu hohe Skilänge hat. — **W-Korrespondent** antwortet, für die geeignete Ort mit Skilänge sein: ebenso wie bei im Wintersport geeigneten Orten über München entsprechen. Das höchste Teil der Skilänge hat in Oberbayern die Orte Telferbach und Riegersberg-Schneebühl.  
H. S. Dresden, fragt nach einem Ort, der möglichst hoch, aber doch erdbeer und in unmittelbarer Nähe des Sees liegt und nicht zu hohe Skilänge hat. — **W-Korrespondent** antwortet, für die geeignete Ort mit Skilänge sein: ebenso wie bei im Wintersport geeigneten Orten über München entsprechen. Das höchste Teil der Skilänge hat in Oberbayern die Orte Telferbach und Riegersberg-Schneebühl.  
H. S. Dresden, fragt nach einem Ort, der möglichst hoch, aber doch erdbeer und in unmittelbarer Nähe des Sees liegt und nicht zu hohe Skilänge hat. — **W-Korrespondent** antwortet, für die geeignete Ort mit Skilänge sein: ebenso wie bei im Wintersport geeigneten Orten über München entsprechen. Das höchste Teil der Skilänge hat in Oberbayern die Orte Telferbach und Riegersberg-Schneebühl.

Herr! Sonne! Ideale Wald- u. Bergumgebung!  
**Sport-Hotel Monte Pana**  
Delimites 1700 m Pension ab 6.- Mark  
Größen (Val Gardena) 50 Min. v. d. Bahnst. St. Christina, Bozener Alpenhaus in direkter Zentralität. 35 Betten Ganzjährig geöffnet. Tel. 8. Neue Abfahrtsstraße von der besten Aipe.  
Alle Sportarten Hans Kerschbamer

**Hotel Dolomiti Madonna, Ortisei**  
Zentralheizung, fließendes kaltes und warmes Wasser. Altbekannt und empfehlenswert.

Der ideale Ausgangspunkt herrlicher **Ski-Wanderungen** durch die weißen schweigenden Einsamkeit verschneiter Schwarzwaldberge ist **Freiburg im Breisgau**  
Prachtvolles Gelände für Langlauf, Abfahrt und Kombinationen. Ideale Sprungschancen. In wenigen Minuten mit der Seilbahn aus der verträumten Behaglichkeit der Stadt des Weines, des Waldes und der Gotik in die festliche Winterlandschaft des 1284 m hohen Schauinsland. Prospekte und Auskunft: Städt. Verkehrsamt, Freiburg i. B.

**Breisacha. Rh.** Die alte Grenzstadt  
Romantik / Rhein / Reben im Westen

<p><b>Sachsen</b></p> <p><b>Osterzgebirge</b></p> <p><b>Kipsdorf</b> Ober- und Waldbärenburg Bärenfels I. Osterzgebirge, Teilkoppegebiet 500-750 m ü. N. N., Meten ausgezeichnetes Wintersport. Herrliche Waldwanderung u. Urlaubsgelände für Anfänger und Fortgeschrittene. Auskünfte und Prospekte von den Kurverwaltungen.</p> <p><b>Hotel Teilkoppe</b> Kipsdorf, das Haus eines jeden Wintersportlers. Zentralheizung, Gemütl., Kamin, Hochbetten — Saal — Wochenzell. Ruf: Schmiedeburg 511.</p> <p><b>Hotel Fürstnhof, Kipsdorf</b> Die wirklich präparierte Einzelstube. Jedes nicht erwünscht.</p> <p><b>Gasthaus Fritsche</b> Oberbärenburg Das Haus eines jeden Wintersportlers.</p> <p><b>Berghotel Friedrichshöhe, Oberbärenburg</b> Tel. 331 von Sonne u. Wald umgeben. Zimmer und Verpflegung. Beliebteste ernteklaue</p> <p><b>Erzgebirgsbaude Waldidylle</b> bei Oberbärenburg, Post Kipsdorf, inmitten herrl. Skigebietes in Wäldern gelegen. Preiswerte Pension. Zentralheizung. Garage. Schützen.</p> <p><b>Schellerhau</b> (700-800 m) erwartet Sie zum Wintersport</p>		<p><b>Café Schwarz</b> Dippoldswalde. Bier- und Weinschank. Niedrige Preise. Gemüthlicher Aufenthalt. Inh. Walter Thiemann.</p> <p><b>Hotel Ratskeller</b> Allbekannte Einzelstube Konditor und Kaffee Lokale Athenberg. Bier- und Weinschank.</p> <p><b>Rehefeld</b> 500-800 m ü. N. N. Ideales Wintersportgelände, schneesichere Lage</p> <p><b>Gasthof Biedermann</b> Rehefeld Die beliebteste Einzelstube für jedermann!</p> <p><b>Seyde bei Rehefeld</b> nur Zwergbaude (Empfehlung)</p> <p><b>Zinnwald</b> 800-900 m ü. N. N. Schneesicheres Sportgebiet</p> <p><b>Zinnwald-Baude</b> Ref. 455 Pension — Restaurant — Café Zentralheizung — Zeitgemäße Preise. Ideales Skigebiet direkt am Hause. — Täglich Unterhaltungsprogramm.</p> <p><b>Lugsteinhof</b> Davatzberg (900 m) Der Treffpunkt aller Wintersportler. Große Saal- u. Kaminlokale, sehr gemüthliche Preise. Ruf: Lugstein 506</p> <p><b>Lugsteinbaude</b> Davatzberg Das herrlichste Haus für Wintersport mit best. kalte u. warme W. und allem Komfort. Ruf 200.</p>		<p><b>Fürden Sportler u. Erholungsuchenden</b></p> <p><b>Lauenstein</b> Die Stadt im Walde Bahnanbindung. Autolage Dresden-Lauenstein. Zinnwald.</p> <p><b>Wintersport! Schlittenfahrten!</b> 50 Betten, Zentralheizung, 2. wärmeres u. kaltes Wasser, mit u. ohne Pension. <b>Engadin Lauenstein</b> - Ruf 386 Für Kameradschaftsausflüge geeigneter Saal!</p> <p><b>Bahnhotel Lauenstein</b> Freizeit, Zimmer, Aufmerksamkeiten, Kamin, Gemüthl., Annehmlichkeiten, Garage, Autoabstellplätze</p> <p><b>Holzhaus i. Ergeb.</b> 700-800 m über N. N.</p> <p><b>Das Paradies für Wintersport!</b> Nicht überlesen! 2 Sprungschancen, zahlreiche Felsen- und Steilhänge, Alpenes, Gäländes, An Schneeböden und Besten Bergsteigen.</p> <p><b>Wintersportplatz in 1000 m Höhe</b> Kurort Oberwiesenthal (Ergebn.) Schneeböden, Eis- und Rodelbahn, Sportliche u. gemütliche Verhältnisse, Auskünfte: Städt. Verkehrsamt, Fernruf 250 u. 260 Oberwiesenthal, sowie alle Verkehrsstellen in der Kurortskommune des Ortes. Weitere Wintersport-Angebote nächste Seite</p>	
--	--	---	--	--	--

# Wintersport VOR DRESDENS TOREN

Die Wintersportplätze im Erzgebirge sind im allgemeinen durch den Winter frohen und frohen. Die Wintersportplätze im Erzgebirge sind im allgemeinen durch den Winter frohen und frohen. Die Wintersportplätze im Erzgebirge sind im allgemeinen durch den Winter frohen und frohen.

Der Winter frohen und frohen. Die Wintersportplätze im Erzgebirge sind im allgemeinen durch den Winter frohen und frohen. Die Wintersportplätze im Erzgebirge sind im allgemeinen durch den Winter frohen und frohen.

Schneelager im Tharandter Wald ist reich — zum großen Teil auf der Höhe der Tharandter Wald ist reich — zum großen Teil auf der Höhe der Tharandter Wald ist reich — zum großen Teil auf der Höhe der Tharandter Wald ist reich.

Schneelager im Tharandter Wald ist reich — zum großen Teil auf der Höhe der Tharandter Wald ist reich — zum großen Teil auf der Höhe der Tharandter Wald ist reich — zum großen Teil auf der Höhe der Tharandter Wald ist reich.



Frohes Weihnachtstfest

Redaktion der Dresdner Neuesten Nachrichten

Wintersportplätze im Erzgebirge sind im allgemeinen durch den Winter frohen und frohen. Die Wintersportplätze im Erzgebirge sind im allgemeinen durch den Winter frohen und frohen.

## Schwarzenberggebiet

**Neuhausen im Erzgebirge**  
550-800 m Höhenlage  
Herrliches Skigebiet — Sprungschanze — Eislaufbahn

**Sayda i. Erzgeb.** 700 m hoch  
Wintersportplatz — gutes Skigebiet — Sprungschanze  
Auskünfte: Verkehrsamt Sayda

**Goldener Stern, Sayda**  
Das geschäftlich orientierte Hotel am Platz, herrliche Ausstattung, preiswerte Zimmer.

## Lausitz

**Kurort Oybin**  
Wintersportplatz  
Schön im Sommer! Schön im Winter!

**Kurort Jonsdorf**  
Sommerfrische  
Zillauer Gebirge  
Wintersportplatz

## Mönchswaldenberg

**Prinz-Friedrich-August-Bau**  
Schön im Sommer! Schön im Winter!

**Hotel Erbgericht**  
Sommerfrische  
Zillauer Gebirge  
Wintersportplatz

## Schlesien

**Leidorf**  
400-680 m  
Der ideale Wintersportplatz

**Sanatorium: Altheide**  
Prof. Dr. Schlecht  
Klinische Abteilung für  
Pneumologie, Tuberkulose,  
Furunkulose, Hautkrankheiten,  
Krankheiten des Verdauungs-  
systems u. Prost. - Tel. 518

## Unterricht

**Fahrschule Klose**  
Fahrschule Klose  
Fahrschule Klose

**Fahrschule W. Dresdner Automobil-Schule**  
Fahrschule W. Dresdner Automobil-Schule  
Fahrschule W. Dresdner Automobil-Schule

**Die Schweiz-schneesicher**  
Mürren  
Rigi-Kaltbad  
Zermatt

**Flims**  
Der Ort für Familien u. Kinder.  
Südbayern  
Hinterstein  
Pension Haus Ruten  
Tegernsee

**Silvaplana**  
ST. MORITZ - Sporthotel Waldhaus  
ST. MORITZ HOTEL BERRINA  
PONTRESINA SCHLOSS-HOTEL

**München Hotel Grünwald**  
München Hotel Grünwald

**Rechtzeitig**  
Richard Weber  
Linoleum  
Stragula  
Leppische  
Lebkuchen  
Pflanzler Str. 3

**Couch, Sessel oder andere Kleinmöbel, dann Rother & Hüntze A.-G.**





**Bald ist es so weit...**

Schenken Sie also diesen Weihnachtsangeboten Ihre freundliche Aufmerksamkeit! Es sind schöne, praktische Qualitätswaren, für Geschenke besonders geeignet und sehr preiswert:

<b>Damen-Mantel</b> aus hochfeiner Stoffen mit großem Reifragen genäht	19.75 - 15.75	<b>Nachmittagskleider</b> in jugendlicher, reizvoller Besetzung	13.75 11.75	<b>Morgenröcke</b> aus feinen Stoffen	2.25
<b>Damen-Mantel</b> aus feiner, jugendliche Formen mit Polsterungen	29. - 24.50	<b>Nachmittags-Kleider</b> aus feinsten Stoffen, Neu- heiten, vornehmde Ausführung	23.75 16.75	<b>Morgenröcke</b> aus feinsten Stoffen, ein- farbig und sortiert	5.75 3.00
<b>Damen-Mantel</b> aus feinen, jugendliche Formen mit Polsterungen	49. - 35.-	<b>Spinnkleider</b> aus feinsten Stoffen, in großen Ausführungen	10.50 8.75	<b>Morgenröcke</b> aus feinsten Stoffen, ein- farbig und sortiert	9.50 6.75
<b>Herren-Mantel</b> aus feinen Stoffen gute Verarbeitung	39. - 29.-	<b>Spinnkleider</b> aus feinsten Stoffen, in großen Ausführungen	19.75 15.75	<b>Damen-Blusobere</b> in vielen Sorten und Aus- führungen	4.50 3.75
<b>Silber-Krümmermanteel</b> aus feinsten Stoffen, gute Verarbeitung	22.75 19.75	<b>Abendkleider</b> in eleganter Ausführung	35. - 29.-	<b>Damen-Blusobere</b> feine Stoffe, moderne Formen und Formen	6.50 5.75
<b>Krümmer-Jacken</b> aus feinsten Stoffen, gute Verarbeitung	17.50	<b>Spangenkleeider</b> aus feinsten Stoffen, in großen Ausführungen	29.75 19.75	<b>Damen-Sportjacken</b> zum Durchstreifen	7.75 5.25
<b>Eoden-Mantel</b> aus feinsten Stoffen, gute Verarbeitung	22.75 15.75	<b>Mantel</b> aus feinsten Stoffen, in großen Ausführungen	3.90 2.50	<b>Damen-Strickjacken</b> lange Form mit Muster	9.75 7.95
<b>Spinnkleider</b> aus feinsten Stoffen, in großen Ausführungen	3.75 3.45	<b>Mantel</b> aus feinsten Stoffen, in großen Ausführungen	5.90 3.90	<b>Wollmanteel</b> in verschiedenen Arten	2.45 1.85
<b>Mantel</b> aus feinsten Stoffen, in großen Ausführungen	12.75 7.75	<b>Mantel</b> aus feinsten Stoffen, in großen Ausführungen	5.90 3.90	<b>Wollmanteel</b> in großer Auswahl	4.25 2.95
<b>Mantel</b> aus feinsten Stoffen, in großen Ausführungen	21.75 17.75	<b>Mantel</b> aus feinsten Stoffen, in großen Ausführungen	5.75 3.90	<b>Mantel</b> aus feinsten Stoffen, in großen Ausführungen	1.75 1.35

Am Sonntag, den 22. Dezember, ab 11 Uhr geöffnet!

**Franz H. Winkelmännchen**  
Dresden A vorm. Ludwig Bach & Co. Wettinerstraße 3/5 Dresden A

Für lohnende Werbung  
in Niedersachsen

(Rückgang der Arbeitslosigkeit um mehr als 85%)

**Gamersfelder Anzeiger**

ANZEIGER-HOCHHAUS

Die große Tageszeitung Nordwestdeutschlands  
Das erfolgreichste Anzeigenblatt in Niedersachsen

Korb-Möbel

**B.A. Müller · Spielzeug** Prager Str. 32

Die neue elektr. Tisch-Bahn von 19.50 RM. an

**PELT-ETAGE**  
Wuppertal

Sonntag  
11-18 Uhr geöffnet

**Stiller Korb**

Sonntag

haben Selbstschutz, feste  
Handel, ansprechende Form  
und recht vielen Raum  
Mehre Plätze sind nicht hoch

Bresden-K., Schloßstraße 1

Billige Bücher!!

Walter Herrmann, Dresden-N.

Königsbrücker Str. 62 / Hauptstr. 36 / Ruf 55492

**Bicycles**  
aus feinsten Stoffen, in  
großen Ausführungen

unvergleichlich niedrige Preise!

Damen-, Herren-, Jugend-  
und Kinderfahräder

1934er Eberharder 95 Pf.  
1934er Eberharder 95 Pf.  
1934er Eberharder 95 Pf.

**Fahrzeug-Kraube**  
Preisliste

35 Jahre Stadtbekannt

**REHFELD**

Reißzeuge, Farbkleber,  
Zeichenbedarf

Pirnaischer Platz

**Sekt**  
Oberrheinische Secco  
1934er Niersteiner 1.06  
1934er Niersteiner 1.10  
1934er Niersteiner 1.20  
1934er Niersteiner 1.25  
1934er Niersteiner 1.30

**Wasser**  
1934er Niersteiner 1.35  
1934er Niersteiner 1.40  
1934er Niersteiner 1.45  
1934er Niersteiner 1.50

Schenken Sie die

**Kodak-Retina**

die leistungsfähige Präzisions-Kleinbild-Kamera

Klein, leicht und ständig in Bereitschaft  
Verfügt über ein Handgelenk  
Größe für den Gebrauch durch Ver-  
wendung von perforierten Kleinfilmen

mit Schneider-Konar 1:2.8  
Kompu-Vertrieb 1-100 Sek., 75.  
oder Rest in fünf  
Anzahl... Monatsraten  
(Bes. d. ROPK.)

**PHOTO-GÖRNER**  
Der Foto-Geschäft für Photo u. Kino  
Bismarckplatz 8

# Der Sonntag

DRESDNER NEUESTE NACHRICHTEN / SONNTAG · 22. DEZEMBER 1935



## Der Weihnachtsbaum und seine Vorfahren



Unten:  
An dieser Weihnachtsdarstellung Ludwig Richters ist charakteristisch die Verbindung von Tannenbaum und Apfelbaum, die zugleich an die Väterkammer und dem Baum des Lebens im Paradies erinnert.

den dickeren Tannenbaum, sondern man legt schon im jungen Stamm, aus einem Astlich- oder Weichelbaum in einer Kammerode in einen arden Topf. Gewöhnlich stehen diese Bäume die Weihnachtszeit in voller Blüte und dehnen sich weit an der Zimmerdecke hin aus.  
Aus diesem Bericht, in dem von dickeren Tannenbäumen gesprochen wird, sehen wir, daß anfänglich der Tannenbaum noch nicht mit Lichtern geschmückt wurde. Folgerung war er von Leber mit Zuckerwerk, Nüssen und Äpfeln behangen. Wodurch aber die Äpfel am Tannenbaum kommen, darüber läßt sich nichts Gewisses sagen. Eine Vermutung geht dahin, daß sie vom mittelalterlichen Paradiessozial übernommen worden sind. Bei diesem Spiel, das ursprünglich in den Kirchen aufgeführt wurde, bringen die Darsteller den Baum der Erkenntnis auf den Altarraum, wo die Himmelskrona steht. Dieser Baum der Erkenntnis ist seit Jahrhunderten ein Zehn-



Eine große Weihnachtspyramide (aus dem Colar - Geffert - Museum)

Wenn wir an dem heiligen Abend denken, dann steht vor unserm Auge der hellbrennende Nadelbaum als Sinnbild und Mittelpunkt der Weihnachtszeit. Ja, so innig verbunden scheint uns der Tannenbaum mit dem schönsten Feste der Christenheit, daß wir uns nicht mehr vorstellen vermögen, daß es Zeiten gegeben hat, in denen man den Weihnachtsbaum in anderer Form noch nicht kannte. Und doch ist es noch nicht lange, daß der Winterkranz sich in frohen Anbetungen zur Weihnachtsnacht speigelt. Als es die den Weihnachtsbaum am Ost von Karl August in Weimar zum ersten Male sah, war er so entzückt von dieser neuen Sitte, daß er ihn gleich mit einem Verslein bedachte:

Bäume leuchtend, Bäume blendend,  
Liedkraft das Lächeln spendend,  
In dem Glanze sich bewegend,  
Alt und Jungen Herz erregend,  
Soll ein Fest ist und bescheret,  
Mancher Gaben Schatz verehret;  
Staubend schau wir auf und nieder,  
Ein und der und immer wieder.

Tatsächlich ist es die Zeit Goethes, in der der Christbaum in seiner heutigen Gestalt überall in dem deutschen Lande Eingang fand, nachdem er aus dem Elsaß, von wo wir die ersten schriftlichen Nachrichten von ihm haben, nach Mitteldeutschland gekommen war und von hier sich weiter nach Norden ausbreitete. In Dresden finden wir ihn zum ersten Male 1807 auf dem Weihnachtsmarkt, wo bis dahin ausschließlich die Pyramiden oder Perlmuttern vorgeherrschten, die wir heute noch in vielen Familien Gärten und besonders des Gräberfeldes sehen können. Nach Wien ist er noch später gekommen, denn der Kaiser v. A. berichtet, als sein Vater zum ersten Male einen Weihnachtsbaum aus Frankfurt nach Wien bringt (1817): „Dieser frankfurter Weihnachtsbaum gehört zu meinen denkwürdigsten Weihnachtsereignissen.“ Als vier Jahre später der spanische Heinrich Rukhsh aus Breslau nach Wien kam, schreibt er: „Es folgte mir Nüsse, ein Tannenbäumchen aufzutreiben“, aber leiderbarerweise heißt es von der plötzlichen Verkünder des Christbaums weiter: „Schon im nächsten Winter (1820) wurden ähnliche Wäldchen nach Wien geschleppt.“ Wenn auch der Weihnachtsbaum bereits 1765 zum ersten Male in Berlin erwähnt wird, so war er doch um diese Zeit noch wenig in Norddeutschland verbreitet, denn Friedrich Schlegel schreibt in seiner Schrift „Die Weihnachtsfeier“ noch nichts von einem Nadelbaum, trotzdem er sich darin mit allen Gebräuchen der Weihnachtsfeier befaßt.

Man kann beobachten, daß die protestantischen Gegenden der Einführung des Weihnachtsbaumes freudvoller gestimmt waren als die katholischen. So berichtet es uns heute merkwürdig, daß es gerade ein Priester war, der aus Horn über die neuwäldische „Vapalle“ vom Weihnachtsbaum im 17. Jahrhundert zum ersten Male berichtet: „Unter andern Vapallen, damit man die ganze Weihnachtszeit oft mehr als mit Gottes Wort befüllt, ist auch der Tannenbaum, den man zu Hause aufrichtet, denselben mit Tuppen und Aender bedeckt und ihn hernach schüttelt und abblumen läßt. Wo diese Gewohnheit herkommt, weiß ich nicht. Es ist ein Kinderpiel.“ Aus dieser Einleitung ist es zu erklären, daß der Bischof Stegmund von Salzburg in einer Waldordnung vom Jahre 1755 das Holen der Weihnachtsbäume verbietet, „wegen nachteiliger Verhütung und überhin noch zum überflüssigen Verbrauch“. Man mag der Kirche insofern gerecht werden, als tatsächlich der Weihnachtsbaum schon damals die Weihnachtskrippe zu verdrängen drohte und es später auch getan hat. Das ist sehr zu bedauern, denn die Krippenheilung, in der sich die kindliche Phantasie des Volkes herrlich ausleben kann, gehört nicht weniger zum Weihnachtsfest wie der geschmückte Baum.

Daß der Nadelbaum trotz der anfänglichen Ablehnung der Kirche so tief in unserm Bewußtsein und im Volksebewußtsein gefestigt hat, vermerken wir um so mehr, als seine Einführung und Verbreitung in der Zeit der Aufklärung geschah, die nicht eben fruchtbar an neuen religiösen und volkstümlichen Sitten zu nennen ist.  
Im Zunftlokal des brennenden Baumes legt etwas von der Götteranbetung der nordischen Völker fort, die sich schon in Urzeiten die flammende Weltscheibe



...und in Herz und Haus hinein glänzt der helle Weihnachtsstern."

Handraffil als Sinnbild des lebengebärenden Gottes schuf und die heilige Ökonomie verheißt, von der es in der Ikonographie laubstlicher Sage heißt, daß sie in der Zukunft auf allen Zweigen voller Lichter strahlt, die kein Wind zu lösen vermag. Aus mythologischer Ferne hat sich bis in unsere Tage der Glaube an das göttliche Wunder des feuertragenden Baumes in das Bewußtsein des Volkes unverschiebbar eingegraben und durch die Jahrhunderte in immer neuen Formen und wechselnden Symbolen abgedrückt. Und wenn es nicht Klammern sind, die im Winter, der gefährlichen und unheilvollsten Zeit des Jahres, aus den heiligen Bäumen schlagen, dann sind es die als Parvata oder Blauenbäume, die man zur Weihnachtszeit in Wasserkrügen in den Stuben stehen hat, derbare Weile zu begnügen. Diese Sitte hat sich bis ins 18. Jahrhundert erhalten, wo sie bereits im Widerstreit mit dem aufkommenden Tannenbaumelton, denn der Rüdinger Vater Rüdiger Adam schreibt 1707 darüber: „In Rüdigen hat man nicht

Zeitabschnitt, an dem die bösen Geister mehr als sonst umgehen, im Volksbrauch ihre Halle, etwa am Maximilian, der früher vielfach als Winteranfang galt, oder am Tage der Anna, da die Winternacht seit dem Mittelalter als die längste Winternacht angesehen wurde. In dieser Reihe steht auch das Heiligabendfest. Wir kennen es mindestens seit der römischen Chronik des 16. Jahrhunderts.“  
Aus dem Paradies und Weihnachtsfest ist unser Christbaum entstanden. Der Baum des Sündenfalls, der Baum der Erkenntnis aus dem Paradies, die brennende Fackel und die immergrüne Erde, die Liebeswunder der Nacht der Finsternis und des Todes in der Natur, das ewige Leben und das Licht der göttlichen Gnade: das alles lebt im Weihnachtsbaum fort und hält uns unerschrocken in seinem Banne. Wenn wir auch beim Betrachten des Nadelbaums nicht an all das zugleich denken können, dann erwachen doch durch seine Gegenwart in unserm Herzen frohe Gefühle der Liebe und Dankbarkeit, tröstliche Gedanken der Hoffnung und Zuversicht, wie sie Ernst Moritz

tenmpfel, an dem ein roter Apfel hängt. Wenn dieser Baum auch kein direkter Vorfahre unseres Weihnachtsbaumes ist, so steht er zu ihm insofern in naher Verwandtschaft. Den Apfel hat der Christbaum von ihm.

Und die Kerzen? — Wir erwählten schon die brennenden Bäume der Urreligionen, wir gebeten noch des Jenseits auf dem Juchlos, das unsre Vorfahren in den „Zwölf Nächten“ entzündeten, um die Geister und Dämonen zu beschwören, wir erinneren uns der immergrünen Buchsbäume, die man mit Kerzen besetzte, und erkennen, daß das Licht in der Winternacht zu den weichensten Bestandteilen des religiösen Brautums unsres Volkes gehört. Hören wir noch, was Otto Bauer dazu sagt: „Bei den Nadeln ist nach dem volkstümlichen Glauben überhaupt das Wesentliche ihre Kraft, die bösen Geister zu verschrecken. Auch die Kirche hat sich diesen Vorstellungen angeschlossen und sie schon seit dem 10. Jahrhundert in die Regenformel der Pfingstfeier aufgenommen. So spielen die Lichter ebenfalls beim Anfang eines jeden neuen Jahres eine Rolle.“

Wird 1817 in einem schönen Gedichte ausgesprochen hat:

„Nicht denn, leucht, goldner Baum,  
Erdenraum und Himmelstraum,  
Nicht und leucht' in Ewigkeit,  
Durch die arme Zeitlichkeit!

Sei und Bild und sei und Schein,  
Dah wir sollen frohlich sein,  
Frohlich durch den süßen Christ,  
Der des Lebens Luste ist.

Sei und Bild und sei und Schein,  
Dah wir sollen tapfer sein,  
Auf des Lebens Vügelbahn,  
Kämpfend gegen Lug und Wahn.

Sei und Bild und sei und Schein,  
Dah wir sollen heilig sein,  
Rein wie Licht und himmelklar,  
Wie das Kindlein Jesus war. H. V.

### Gang in der Winternacht

Von Heinrich Anacker

Verföhnt sind alle Pfad,  
Im Mondlicht schimmert leif  
Die Spur von manchem Rade,  
Schmalzürchig Gleis an Gleis.

Im Schnee ein knirschend Eißhörn  
Wird wach von meinem Trit;  
Der Dröhle hohles Tönen  
Kallt in den Slangen mit.

Und aus den Silberweiten  
Greift ein kristall'ner Wind  
In Zweige, die als Säulen  
Zum Spiel bereitet sind.

Mir ist, als höben Schwingen  
Mich hoch aus Erdenhaß;  
Ich hör' aus allem klingen  
Das Wehgeschrei der Raß!

Präzisions-Kamera  
5.6 cm  
152.-  
Zahlung  
NER







Schon der erste Tag ein  
**voller Erfolg!**

Ein Name in aller Munde

# Winkelmann

eine neue Kaufstätte für

## Dresden

Besichtigen Sie  
 ohne Kaufzwang meine  
 großangelegte Abteilung

## Damen-Konfektion

3% Edeka-Rabatt

**FRANZ H. Winkelmann**

Dresden-A. (früher: Ludwig Bach & Co.) Wettinerstr. 3/5

Die  
 des  
 Roma  
 worden  
 sind  
 der  
 wird.  
 haben  
 man  
 ich  
 auf  
 ein  
 von  
 eben  
 hat  
 sich  
 auf  
 intere  
 be  
 legung  
 an  
 Die  
 wie  
 hat  
 ver