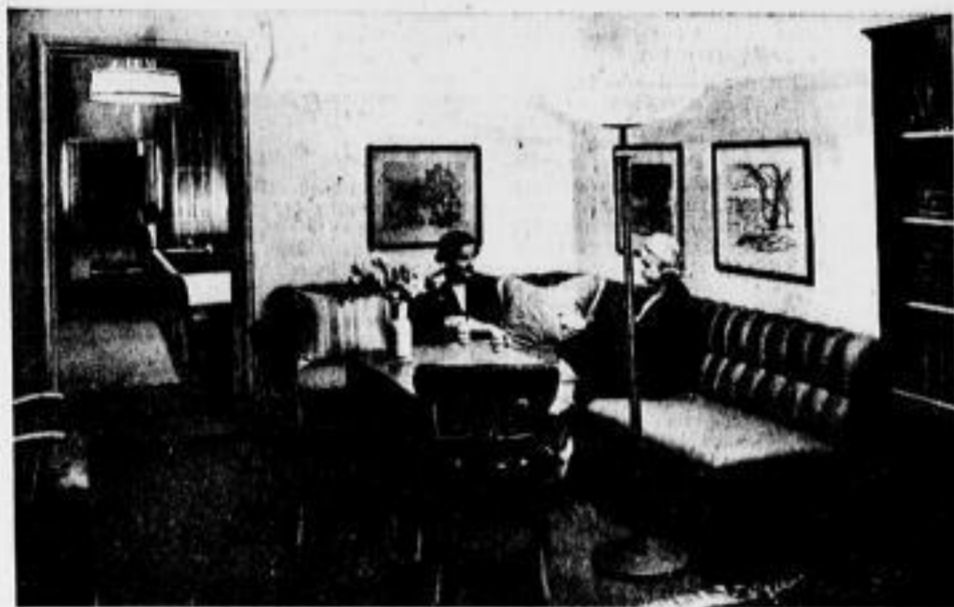


Gütes LICHT - gute ARBEIT



Wertvolle Gemütlichkeit — „Ins rechte Licht gesetzt“

Schreibtischen treffen aber zwei Gesichtspunkte zusammen, die Zweckmäßigkeit und eine Behaglichkeit, ähnlich der, die wir in unserm Heime lieben. In diesen Räumen wird gerade gute Beleuchtung der Erholung in den Arbeitspausen dienen. In Werkstätten und Werkstätten kann eine stimmungsvolle Beleuchtung die Stimmung schaffen, in der die Stille des gedruckten Wortes sich widerspiegelt.

Was nicht unbedeutend ist die Beleuchtung der Treppenhäuser, der Flure, der Eingangswegen. Gutes Licht befeuchtet den Verkehr im Werk und schafft auch „gute Arbeit“.

Das gute Licht am Schreibtisch

Ein weißes Papier, ein Bogen Schreibpapier oder Zeichenpapier erscheint als die harmloseste Sache und heißt doch die Beleuchtungstechnik vor besonders schwierige Aufgaben.

Weißes Papier spiegelt, blendet das Auge. Damit entfällt die Aufgabe, am Schreibtisch oder Zeichentisch eine große Dosis zu erzielen, gleichzeitig aber jede Blendung auszuschließen. Man wird also die Leuchte seitwärts, an der linken Seite anordnen, so hoch, daß sie ein genügend großes Arbeitsfeld ausreichend beleuchtet. Eine freie Arbeitsfläche wird aber am

besten dadurch geschaffen, daß die Leuchte an einem schwenkbaren Arm über der Schreibtische angeordnet wird. Allerdings macht diese Anordnung einen etwas „büromäßigen“ Eindruck, gegen den wir, an die Tischlampe schon von der Kerze und Petroleumlampe her gewöhnt, immer noch eine unbedingte Abneigung haben. Gerade aber bei der Arbeit an der Schreibmaschine zeigt sich die Überlegenheit des etwas röhrenförmig von oben einfallenden Lichtes so stark, daß wir unfer gefühlsmäßigen Widerstände leicht überwinden müßten.

Größere Anforderungen stellt noch die richtige Beleuchtung eines Zeichentisches, bei dem noch die besonderen Anforderungen hinzukommen, die durch das Arbeiten mit Farben entstehen.

Festliches Licht

Wann eigenartige Anforderungen stellt wieder der Einzelhandel an die Beleuchtungstechnik. Einmal durch die Reflexbeleuchtung, dann durch die schon früher erwähnte Beleuchtung der Schaufenster und schließlich durch die Beleuchtung der Verkaufsräume. Hier hat die Beleuchtung eine doppelte Aufgabe; einmal soll sie die Arbeit des Verkäufers und des Käufers — auch Kaufen ist eine Arbeit — fördern,

dann aber hat sie noch die zweite Aufgabe, für die Waren und das Geschäft überhaupt zu werben; das bedeutet, daß sie einen lebhaften Eindruck machen soll. Eine eigenartige, einprägnante Beleuchtung gehört zu den besten Werbemitteln.

Gutes Licht im Wandel der Zeiten

Die großen Leistungen der menschlichen Beleuchtungstechnik sind ein wichtiges Glied in der gesamten Entwicklung der Technik. Ohne die Fortschritte der Naturwissenschaften, ohne die leistungsfähige chemische Industrie, ohne den modernen Maschinenbau war die Schaffung einer neuzeitlichen Beleuchtungstechnik nicht möglich. Alle diese Fortschritte waren aber andererseits unentbehrlich ohne gutes, immer besseres Licht. Die Jugend von heute nimmt diese Erbschaft der Beleuchtungstechnik als selbstverständlich hin. Die Grob-eltern aber, die ihre Schularbeiten noch beim Schein der Petroleumlampe machten, empfinden so sehr, wie

sich in einem kurzen Jahrhundert der Begriff des „alten Lichtes“ gewandelt hat.

Gutes Licht? Vor hundert Jahren gab eine Tafelkerze, wenn sie frisch geputzt war, ein gutes Licht. Der Kerzenlicht wird heute manchen Feinschmecker als „Nacht“ geschrieben haben, und niemand kann daran zweifeln, daß er gute Arbeit dabei geleistet hat.

Gutes, besseres Licht gab dann die Petroleumlampe. Auch bei ihrem Scheitern wurde viel gute Arbeit geleistet. Fortschritt und Erfindertum schenkte die Veranschaulichungen und die Anfänge der heutigen Technik. Es ist ein verlockender Gedanke, daß vielleicht im matten Lampenlicht die Konstruktion der ersten Dynamo-maschine entworfen wurde, durch die der Umsturz des Beleuchtungswesens eingeleitet wurde.

Drei, vier Generationen haben mit Strenge und Fleiß an der Schaffung des „alten Lichtes“ gearbeitet, das und erduldet „gute Arbeit“ zu leisten. Ihnen zum Dank, und selbst zum Nutzen sind wir verpflichtet, all die Möglichkeiten „alten Lichtes“ auszunutzen und nicht in gleichgültiger Gewohnheit an ihnen vorüberzugehen.



Auch der Werkstatt ist heute Licht und schön

Such Dein Leuchtgerät aus: OSRAM-HAUS

Lilien-Gasse 12

Das Haus des Lichts

Dort ist das OSRAM-HAUS RÜHLAND & CO. Lilien-gasse 12 Das Haus des Lichts

Haushalt-Enterlein am Postplatz

Gelb-Pendelschirme zweifach Stück 6.00, 4.50, 3.00

Gelb-Pendelschirme Chrom-Gelb, wie Abbildung 9.25, 7.25, 5.00

Karton-Pendelschirme mit Dekore Stück 3.00, 1.25, 1.00

Glas-Pendelschirme Stück 1.50, 1.25, 1.00, 0.50

Federzüge, Preßstoff, bis 150 cm ausziehbar für Pendelschirme - Stück 3.75, 2.75, 2.25

Köchen-Federzug, mit Glaskegel, bis ca. 150 cm ausziehbar, verchromt, komplett 3.50

Preßstoff, weiß, komplett 4.50

Tischlampen, Holzfuß, mit modernem Schirm, ca. 50 cm Ø, Schalter und Zuleitung, wie Abbildung, komplett 3.20

Tischlampen, Holzfuß, mit Schirm, Schalter und Zuleitung 4.50, 3.50, 2.75, 2.50

Bürolampen, 2-fach verstellbar, mit Zuleitung 3.50

Schlafzimmer-Ampelschalen, Kristalle, in verschied. Form, Ø 30 cm 2.25, Ø 40 cm 4.00

Aufhängung, kompl., ohne Glühlamp. v. 1.00 an

Leuchtlampen, Metall, verstellb., m. Schirm, v. 6.25 an

Lampenpreise verstehen sich ohne Glühlampen!

Bitte verlangen Sie meine neue illustrierte Preisliste für Beleuchtungsartikel

Posamenten-Stäbe

Ampelschrauben

Leit- und Stellschalter

Zugschalter-Schrauben

in groß. Auswahl stets vorrätig

Kronen, Holz mit Metall kombin., wie Abb. 16.50

Abb. Abb. 13.50

Kronen, Holz mit Metall kombin., ohne Unterlegs 3- 4- 5-Samen 13.50 13.50 16.00

Kronen, Messing-Gußarme mit Unterlegs, 3-4-Samen, 12.00, 11.00, 9.00

Erzimmer-Lampen mit 3 Schalen und Seldenschirm mit Blende ca. 60 cm Ø 16.00, 18.00

Erzimmer-Lampen mit modernem Kartonschirm, ca. 60 cm Ø 20.75, 16.50, 17.50

Tischlampen, verchromt, mit Kartonschirm, mit Schalter und Zuleitung komplett 6.25, 6.25, 4.75, 3.75

Tischlampen, verchromt, m. Glasschirm, mit Schalter und Zuleitung komplett 9.75, 6.50

Nachtischlampen in großer Auswahl mit Glasschirm 4.75, 3.75, 2.50, 2.45 mit Celonenschirm 3.75, 2.95

Stabpendel, für Küchen und Gewerbetriebe, verchromt, mit weißer Kugel, 50 cm lang, Ø 30 cm 2.25

Leuchtlampen, Metall, verstellb., m. Schirm, v. 6.25 an

Schon jetzt

an Weihnachten danken!

Das richtige Geschenk ist ein schöner

Hinzelschirm

Bitte nicht zu vergessen! Das herrlichste Geschenk ein Lampenschirm von

Hinzelmänn

Bitte rechtzeitig bestellen, da jedes Stück in eigener Werkstatt besonders sorgfältig angefertigt wird. Material und Gestelle billigst

Anleitung zur Selbsterstellung

Schöne, wertige Ausstattungen und Schulunterricht!

Pirnaischer Platz (Rohfelddecke)

Elektrische Installation

Radio, Lampen, Kochgeräte, Kochanlagen usw.

Willi Miersch

Festwitz, Adolf-Höfer-Str. 1, Ruf 87336

Herbert Adam

Dresden II 6, Friedenstr. 6, Ruf 87704

Beleuchtungskörper

Elektrogeräte

Radio

Beleuchtungskörper

Lampen-Bösenberg

Sarrestraße 5

Moderne Beleuchtungskörper

In jeder Preislage, spez. Holzkronen und Tischlampen - Elektro-Anlagen

Otto Kratzsch Jr., Lümlingstraße 23

Schöne Beleuchtungskörper

In reicher Auswahl

Elektrische Geräte und Radio

Richard Zachmann

Weidenhausstr. 30 Fernsprecher 29673

J. Siebmanns & m. b. H., Dresden A 5

nur Weichenbachstraße 24/26 - Sammelruf 24081

Das Reparaturwerk für Elektromotoren u. Apparate aller Art

Lieferung neuer Maschinen

Ausführung elektrischer Licht- und Kraftanlagen

Leuchtröhren - Reklamanlagen

Elektro-Geräte kauft man bei feinem Elektro-Installateur

Licht Kraft Radio

Nestler & Co. (Alarm-Nestler)

Kreuzstraße 4 Ruf 20314 (Neues Rathaus)

Der fortschrittliche Kaufmann wird für sein Geschäft durch eine zeitgemäße, neuzeitl. Neon-Beleuchtungsanlage

AUG. EICHMANN

Begr. 1898. Einzige Dresdner Neon-Beleuchtungs-Fabrik

Dresden A 1, Freiburger Str. 18, Ruf 20948

Curt Neubert

Licht, Kraft, Radio-Anlagen

Klotzsche, Dresdner Str. 18 Ruf 98615

Licht + Kraft + Geräte

Ausführung elektr. Anlagen, Reparaturen

Elektropflege Ing. Opitz

Dresden A, Trompeterstr. 12, H.-B. Ruf 18381

Elektr. Anlagen - Elektr. Geräte - Rundfunk

Große Auswahl in Beleuchtungskörpern

EMIL LUSCHER Dresden II 23

Oschalter Straße 17 Begr. 1900 Ruf 23820