

Abichten und Ausichten der Westmächte

Von unserem Korrespondenten Rom, 2. April

Mit Spannung verfolgt man in Rom die Politik der Westmächte, die sich gegen Deutschland zu verhalten und den Kriegszustand zu erweitern...

Man stellt in Rom zwei Richtungen der Kriegspolitik der Westmächte fest. Die im Augenblick besonders verfolgte geht nach Norden und richtet sich hauptsächlich gegen Norwegen...

Die zweite Richtung der anglo-französischen Kriegspolitik zielt nach Südosten. Nach hier aus dem vordringenden Frankreich ist in der Befreiung, die die Welt der jüdischen, französischen und englischen Streitkräfte für sich abgeben haben...

Britisches Rückzugsmandat im Irak

Telegramm unseres Korrespondenten Rom, 2. April

Die englischen Anträge im Orient werden mit verheißendem Nachdruck verfolgt, wobei aber bei den betroffenen Ländern weiterhin auf energiegelande Sicherung zu bestehen...

Deutsche Jäger mal wieder überlegen

25 Messerschmitt gegen 36 Morane - Sieben Franzosen abgeschossen

× Berlin, 2. April

Die deutsche Luftwaffe hat wieder einmal einen Beweis ihrer Überlegenheit geliefert. Unermüdetler Kampfgeschick und hohes fliegerisches Können der Besatzungen haben die hochentwickelten Messerschmitt-Jagdmaschinen an einem unüberrichtlichen Kampfmittel der Alliierten...

Ein V.R.-Bericht von Fritz Müller gibt folgende Schilderung: Die Kampfeinheiten sind in den letzten Nachmittagsstunden des Sonntag, 24. April, im Bereich eines Jagdfliegerverbandes im Westen von Frankreich...

Die feindliche Flugzeuge vor uns! Von der Jagdflugmaschine wird die Meldung durch Funkfunk weitergegeben. Sieben Punkte sind es, die sich am Himmel abzeichnen, harmlos in den Augen...

Angriff! - Abwendung nach unten, um den Gegner von hinten zu fassen. Die Sonne liegt genau im Südwesten - günstig für die Angriffsbewegung. Schon haben die V.R.-Flugzeuge durch die Luft...

als rauchendes Rad senkrecht abbläst und am Rande eines kleinen französischen Dorfes aufsteigt. Nun fliegt Oberleutnant H. an. Er stellt sich dem nächsten aus dem Schwarm heraus...

Ihre guten Gründe hat, zeigt eine Polemik des "Giornale d'Italia" mit der "Review" vom 27. März. Die italienische Antwort darauf ist in der "Review" vom 27. März zu lesen...

Riefenfehlsatz im britischen Staatshaushalt

× Amsterdam, 2. April

Der Jahreshaushalt Englands für 1939/40 ist mit einem Fehlsatz von rund 767 Millionen Pfund abgeschlossen worden. Die Höhe dieses Fehlsatzes ist um so bemerkenswerter, als die Weltwirtschaft sich nur auf rund 1.040 Milliarden Pfund belaufen hat...

Deutsche Kultur im Ausland

Generalmusikdirektor Eugen Jochum und die Pianistin Elise Gerdorf als Solisten...

Generalmusikdirektor Eugen Jochum und die Pianistin Elise Gerdorf als Solisten...

Teil ab. Knapp über die feindliche Riffe kann er das eigene Flugzeug schießen, auf der Höhe davon sieht er die Maschine abfliegen, daraufhin nach vorn fliegend...

steigt die Maschine ab. Auch hier glückt es dem Piloten, noch auszuweichen, als er während des Abfluges zu sehen...

Die amerikanische Zeitung "Washington Post" und andere bringen auf der ersten Seite einen ausführlichen Bericht über den Kampf...

Zwölf Millionen Arbeitslose in USA

× New York, 2. April

Auf einer Vorkonferenz in Washington erklärte der Leiter der U.S.-Bürostatistik, die Gesamtzahl der Arbeitslosen in den Vereinigten Staaten betrage...

Schwedische Schiffsfahrten genehmigungspflichtig

× Stockholm, 2. April

Am 1. April trat ein neues Gesetz in Kraft, wonach für Fahrten schwedischer Schiffe über 200 BRT, eine Genehmigung der staatlichen Marinekommission erforderlich ist...

Britisch-polnischer "Zwischenfall"

× Amsterdam, 2. April

Am der englischen Küste kam es am Sonntag zu einem kuriosen "Zwischenfall". Die Mannschaft des spanischer Jagdflugzeuges war zum Abflug hinausgefahren...

Die Altersversorgung des deutschen Volkes

Dr. Ley über die Vorarbeiten

× Berlin, 2. April

Reichsorganisationsleiter Dr. Ley sprach am Sonntag auf Einladung des Reichspräsidenten Dr. Dietrich im Rahmen der vom Amt Presse betreuten, in der Reichspräsidenten der NSDAP regelmäßig durchgeführten...

Nationaldenkmal für Spaniens Helden

Parade vor General Franco

× Madrid, 2. April

Die Gedenkfeier am ersten Jahrestag der Besetzung Spaniens durch die spanischen Freiheitskämpfer fand in Madrid ihren Höhepunkt in einer großen Parade vor General Franco...

Molotows Abrechnung

"Jewetija" betont russische Abwehrstellung gegen die Westmächte

× Moskau, 2. April

Die kommunistische Zeitung "Jewetija" nimmt in ihrem Leitartikel nochmals zur Rede Molotow vor dem Obersten Sowjet Stellung. Molotow habe mit erschütternder Deutlichkeit gezeigt, wie in Wirklichkeit der Frieden...

Die meistgerauchte 5 Pf.-Cigarette Deutschlands

ATIKAH 5

*) Die Atikah 5 allein hat einen weit größeren Umsatz als alle anderen Cigarettenmarken in den höheren Preisklassen (5 Pf. und mehr) zusammen - der beste Beweis für ihre überlegene Güte!

1813-1815

Ausstellung in der Nationalgalerie

Von unserem Korrespondenten Berlin, 2. April

In dem ersten Gelde der Nationalgalerie, das von sonst Mangel und Mangel, Zeit und Aufwand der Mühen kosten, ist eine Ausstellung eröffnet worden, die zu den schönsten gehört, die diese Räume gesehen haben...

Der Schöpfer dieser Ausstellung ist bewußt darauf ausgegangen, Attributäre zu schaffen, Vergangenheit von den verschiedensten Seiten der sichtbar wiederzuerleben zu lassen...

Ein ausgezeichneter Katalog mit vielen Abbildungen, der ebenfalls von Ludwig Justi stammt, hält von der schönen Ausstellung wenigstens das Wichtigste fest...

Dresdner Musikspiegel

Jubiläumskonzert in der Dresdner Musikschule

Die Dresdner Musikschule, die dieser Tage auf ihr 50-jähriges Bestehen zurückblicken konnte...

Das Jan-Dahmen-Quartett spielt Beethoven. Es war schon immer ein Festtag, wenn diese vier Künstler sich zu einem Beethoven-Abend entschließen...

Deutsche Kultur im Ausland

Generalmusikdirektor Eugen Jochum und die Pianistin Elise Gerdorf als Solisten...

Generalmusikdirektor Eugen Jochum und die Pianistin Elise Gerdorf als Solisten...

1813-1815

Ausstellung in der Nationalgalerie

Von unserem Korrespondenten Berlin, 2. April

In dem ersten Gelde der Nationalgalerie, das von sonst Mangel und Mangel, Zeit und Aufwand der Mühen kosten, ist eine Ausstellung eröffnet worden, die zu den schönsten gehört, die diese Räume gesehen haben...

Der Schöpfer dieser Ausstellung ist bewußt darauf ausgegangen, Attributäre zu schaffen, Vergangenheit von den verschiedensten Seiten der sichtbar wiederzuerleben zu lassen...

Deutsche Kultur im Ausland

Generalmusikdirektor Eugen Jochum und die Pianistin Elise Gerdorf als Solisten...

Generalmusikdirektor Eugen Jochum und die Pianistin Elise Gerdorf als Solisten...

Generalmusikdirektor Eugen Jochum und die Pianistin Elise Gerdorf als Solisten...

1813-1815

Ausstellung in der Nationalgalerie

Von unserem Korrespondenten Berlin, 2. April

In dem ersten Gelde der Nationalgalerie, das von sonst Mangel und Mangel, Zeit und Aufwand der Mühen kosten, ist eine Ausstellung eröffnet worden, die zu den schönsten gehört, die diese Räume gesehen haben...

Der Schöpfer dieser Ausstellung ist bewußt darauf ausgegangen, Attributäre zu schaffen, Vergangenheit von den verschiedensten Seiten der sichtbar wiederzuerleben zu lassen...

Deutsche Kultur im Ausland

Generalmusikdirektor Eugen Jochum und die Pianistin Elise Gerdorf als Solisten...

Generalmusikdirektor Eugen Jochum und die Pianistin Elise Gerdorf als Solisten...

Generalmusikdirektor Eugen Jochum und die Pianistin Elise Gerdorf als Solisten...

Handels- und Industrie-Zeitung

Der Aufschwung der russischen Industrie

Die UdSSR. stehen in der Weltproduktion hinter dem Großdeutschen Reich an 3. Stelle

Während die russische Industrieentwicklung vor dem Weltkrieg eine sehr rasche war, ist sie in der Nachkriegszeit erst allmählich wieder auf den früheren Stand gekommen. Im letzten Jahrzehnt des Weltkriegs für den russischen Staat (1939) wurde die Produktion der Industrie um 100% gesteigert. Die Produktion der Industrie im Jahre 1939 betrug 1,2 Milliarden Rubel. Dies ist ein Beweis für die rasche Entwicklung der russischen Industrie.

Die UdSSR. steht in der Weltproduktion hinter dem Großdeutschen Reich an 3. Stelle. Die Produktion der Industrie im Jahre 1939 betrug 1,2 Milliarden Rubel. Dies ist ein Beweis für die rasche Entwicklung der russischen Industrie.

Die Produktion der Industrie im Jahre 1939 betrug 1,2 Milliarden Rubel. Dies ist ein Beweis für die rasche Entwicklung der russischen Industrie.

Die Produktion der Industrie im Jahre 1939 betrug 1,2 Milliarden Rubel. Dies ist ein Beweis für die rasche Entwicklung der russischen Industrie.

Die Produktion der Industrie im Jahre 1939 betrug 1,2 Milliarden Rubel. Dies ist ein Beweis für die rasche Entwicklung der russischen Industrie.

Die Produktion der Industrie im Jahre 1939 betrug 1,2 Milliarden Rubel. Dies ist ein Beweis für die rasche Entwicklung der russischen Industrie.

Die Produktion der Industrie im Jahre 1939 betrug 1,2 Milliarden Rubel. Dies ist ein Beweis für die rasche Entwicklung der russischen Industrie.

Die Produktion der Industrie im Jahre 1939 betrug 1,2 Milliarden Rubel. Dies ist ein Beweis für die rasche Entwicklung der russischen Industrie.

Die Produktion der Industrie im Jahre 1939 betrug 1,2 Milliarden Rubel. Dies ist ein Beweis für die rasche Entwicklung der russischen Industrie.

Die Produktion der Industrie im Jahre 1939 betrug 1,2 Milliarden Rubel. Dies ist ein Beweis für die rasche Entwicklung der russischen Industrie.

Die Produktion der Industrie im Jahre 1939 betrug 1,2 Milliarden Rubel. Dies ist ein Beweis für die rasche Entwicklung der russischen Industrie.

Die Produktion der Industrie im Jahre 1939 betrug 1,2 Milliarden Rubel. Dies ist ein Beweis für die rasche Entwicklung der russischen Industrie.

Die Produktion der Industrie im Jahre 1939 betrug 1,2 Milliarden Rubel. Dies ist ein Beweis für die rasche Entwicklung der russischen Industrie.

Die Produktion der Industrie im Jahre 1939 betrug 1,2 Milliarden Rubel. Dies ist ein Beweis für die rasche Entwicklung der russischen Industrie.

Die Produktion der Industrie im Jahre 1939 betrug 1,2 Milliarden Rubel. Dies ist ein Beweis für die rasche Entwicklung der russischen Industrie.

Die Produktion der Industrie im Jahre 1939 betrug 1,2 Milliarden Rubel. Dies ist ein Beweis für die rasche Entwicklung der russischen Industrie.

Die Produktion der Industrie im Jahre 1939 betrug 1,2 Milliarden Rubel. Dies ist ein Beweis für die rasche Entwicklung der russischen Industrie.

Die Produktion der Industrie im Jahre 1939 betrug 1,2 Milliarden Rubel. Dies ist ein Beweis für die rasche Entwicklung der russischen Industrie.

Die Produktion der Industrie im Jahre 1939 betrug 1,2 Milliarden Rubel. Dies ist ein Beweis für die rasche Entwicklung der russischen Industrie.

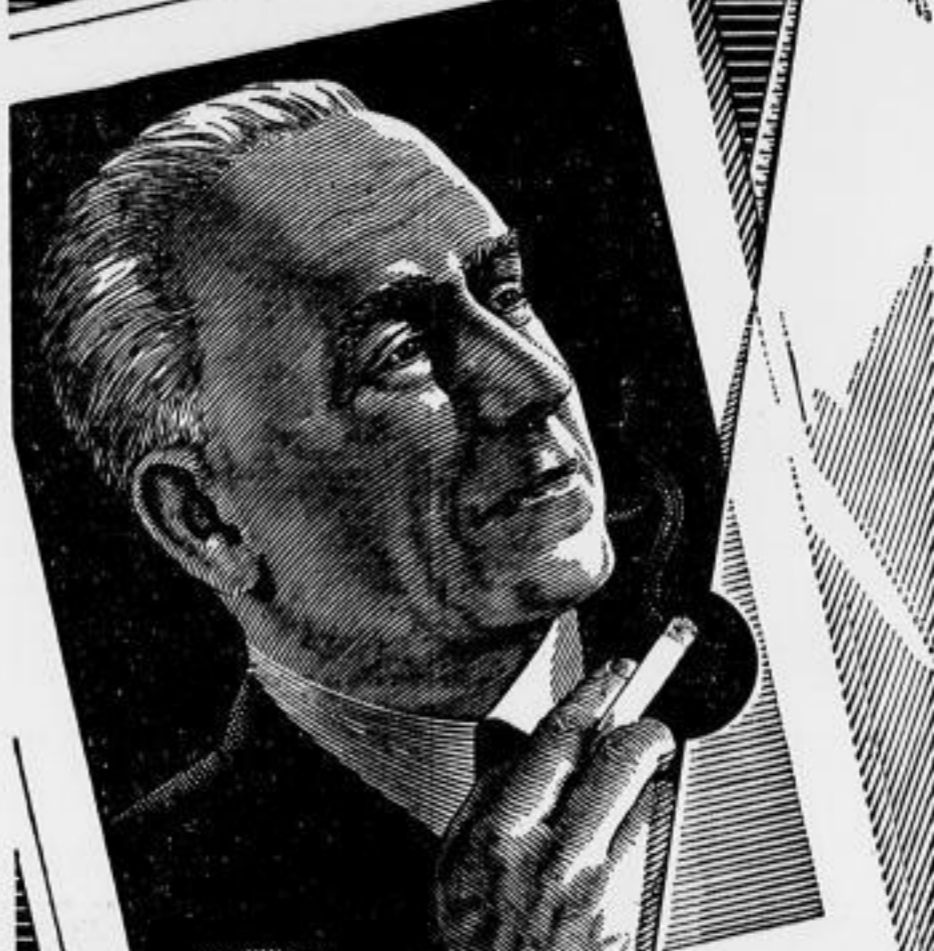
Die Produktion der Industrie im Jahre 1939 betrug 1,2 Milliarden Rubel. Dies ist ein Beweis für die rasche Entwicklung der russischen Industrie.

Die Produktion der Industrie im Jahre 1939 betrug 1,2 Milliarden Rubel. Dies ist ein Beweis für die rasche Entwicklung der russischen Industrie.

Die Produktion der Industrie im Jahre 1939 betrug 1,2 Milliarden Rubel. Dies ist ein Beweis für die rasche Entwicklung der russischen Industrie.

Aus dem Ramses Bildarchiv

Die Produktion der Industrie im Jahre 1939 betrug 1,2 Milliarden Rubel. Dies ist ein Beweis für die rasche Entwicklung der russischen Industrie.



Echt orientalisches Tabak!
Das sagt alles über Ramses!



3 1/2 Pfg.

RAMSES

rund und gut

Rackow bei gehobener Schulbildung und bei Berufschulpflicht.
Zugl. Abm. 12, Tel. 17 137. E. u. Dipl. Hdl. Dr. phil. F. Rackow

Die Produktion der Industrie im Jahre 1939 betrug 1,2 Milliarden Rubel. Dies ist ein Beweis für die rasche Entwicklung der russischen Industrie.

Die Produktion der Industrie im Jahre 1939 betrug 1,2 Milliarden Rubel. Dies ist ein Beweis für die rasche Entwicklung der russischen Industrie.

Mein lieber Mann, unser guter Vater
Ernst Hellwig
 wurde im 71. Lebensjahre vom langem Leiden durch
 einen sanften Tod erlöst.
 In stiller Trauer
 Bertha Hellwig und Kinder.
 Dresden, Riefernstraße 6, den 20. März 1940.
 Die Beerdigung erfolgt am Mittwoch, dem 3. April 1940,
 nachmittags 1/2 Uhr von der Halle des St. Pauli-
 Friedhofes aus.

Nach langem Leiden, schwerem Leiden löst unter trauernden, lieber Vater, Bruder,
 Schwester, Schwägerin und Enkel, Herr
Feodor Bennewitz
 Reichsbahninspektor i. V.
 im 61. Lebensjahre seine Augen für immer.
 In stiller Trauer
 Toni Bennewitz geb. Zingringer
 zugleich im Namen aller Hinterbliebenen.
 Dresden, Riefernstraße 24,
 den 21. März 1940.
 Die Beerdigung findet am Donnerstag, dem 4. April 1940, nach 1.30 Uhr auf dem Annen-
 friedhof in Dresden-Neustadt, Riefelderstraße 24, statt. Wir bitten freundlich, anzu-
 wesen. Die Beerdigungskosten werden von den Hinterbliebenen getragen.

100 alte, halbesche Wägen
 abzugeben. Preis 100,- bis 150,-
 je nach Zustand. Interessenten
 bitten wir, sich an die
 Reichsbahnverwaltung, Dresden,
 Riefernstraße 24, zu wenden.
 Telefon 11501.

Wegen Umzug spottbillig zu verk.
 1. Schrank, 2. Tisch, 3. Stuhl,
 4. Bett, 5. Kommode, 6. Kasten,
 7. Schrank, 8. Tisch, 9. Stuhl,
 10. Bett, 11. Kommode, 12. Kasten,
 13. Schrank, 14. Tisch, 15. Stuhl,
 16. Bett, 17. Kommode, 18. Kasten,
 19. Schrank, 20. Tisch, 21. Stuhl,
 22. Bett, 23. Kommode, 24. Kasten,
 25. Schrank, 26. Tisch, 27. Stuhl,
 28. Bett, 29. Kommode, 30. Kasten,
 31. Schrank, 32. Tisch, 33. Stuhl,
 34. Bett, 35. Kommode, 36. Kasten,
 37. Schrank, 38. Tisch, 39. Stuhl,
 40. Bett, 41. Kommode, 42. Kasten,
 43. Schrank, 44. Tisch, 45. Stuhl,
 46. Bett, 47. Kommode, 48. Kasten,
 49. Schrank, 50. Tisch, 51. Stuhl,
 52. Bett, 53. Kommode, 54. Kasten,
 55. Schrank, 56. Tisch, 57. Stuhl,
 58. Bett, 59. Kommode, 60. Kasten,
 61. Schrank, 62. Tisch, 63. Stuhl,
 64. Bett, 65. Kommode, 66. Kasten,
 67. Schrank, 68. Tisch, 69. Stuhl,
 70. Bett, 71. Kommode, 72. Kasten,
 73. Schrank, 74. Tisch, 75. Stuhl,
 76. Bett, 77. Kommode, 78. Kasten,
 79. Schrank, 80. Tisch, 81. Stuhl,
 82. Bett, 83. Kommode, 84. Kasten,
 85. Schrank, 86. Tisch, 87. Stuhl,
 88. Bett, 89. Kommode, 90. Kasten,
 91. Schrank, 92. Tisch, 93. Stuhl,
 94. Bett, 95. Kommode, 96. Kasten,
 97. Schrank, 98. Tisch, 99. Stuhl,
 100. Bett, 101. Kommode, 102. Kasten,
 103. Schrank, 104. Tisch, 105. Stuhl,
 106. Bett, 107. Kommode, 108. Kasten,
 109. Schrank, 110. Tisch, 111. Stuhl,
 112. Bett, 113. Kommode, 114. Kasten,
 115. Schrank, 116. Tisch, 117. Stuhl,
 118. Bett, 119. Kommode, 120. Kasten,
 121. Schrank, 122. Tisch, 123. Stuhl,
 124. Bett, 125. Kommode, 126. Kasten,
 127. Schrank, 128. Tisch, 129. Stuhl,
 130. Bett, 131. Kommode, 132. Kasten,
 133. Schrank, 134. Tisch, 135. Stuhl,
 136. Bett, 137. Kommode, 138. Kasten,
 139. Schrank, 140. Tisch, 141. Stuhl,
 142. Bett, 143. Kommode, 144. Kasten,
 145. Schrank, 146. Tisch, 147. Stuhl,
 148. Bett, 149. Kommode, 150. Kasten,
 151. Schrank, 152. Tisch, 153. Stuhl,
 154. Bett, 155. Kommode, 156. Kasten,
 157. Schrank, 158. Tisch, 159. Stuhl,
 160. Bett, 161. Kommode, 162. Kasten,
 163. Schrank, 164. Tisch, 165. Stuhl,
 166. Bett, 167. Kommode, 168. Kasten,
 169. Schrank, 170. Tisch, 171. Stuhl,
 172. Bett, 173. Kommode, 174. Kasten,
 175. Schrank, 176. Tisch, 177. Stuhl,
 178. Bett, 179. Kommode, 180. Kasten,
 181. Schrank, 182. Tisch, 183. Stuhl,
 184. Bett, 185. Kommode, 186. Kasten,
 187. Schrank, 188. Tisch, 189. Stuhl,
 190. Bett, 191. Kommode, 192. Kasten,
 193. Schrank, 194. Tisch, 195. Stuhl,
 196. Bett, 197. Kommode, 198. Kasten,
 199. Schrank, 200. Tisch, 201. Stuhl,
 202. Bett, 203. Kommode, 204. Kasten,
 205. Schrank, 206. Tisch, 207. Stuhl,
 208. Bett, 209. Kommode, 210. Kasten,
 211. Schrank, 212. Tisch, 213. Stuhl,
 214. Bett, 215. Kommode, 216. Kasten,
 217. Schrank, 218. Tisch, 219. Stuhl,
 220. Bett, 221. Kommode, 222. Kasten,
 223. Schrank, 224. Tisch, 225. Stuhl,
 226. Bett, 227. Kommode, 228. Kasten,
 229. Schrank, 230. Tisch, 231. Stuhl,
 232. Bett, 233. Kommode, 234. Kasten,
 235. Schrank, 236. Tisch, 237. Stuhl,
 238. Bett, 239. Kommode, 240. Kasten,
 241. Schrank, 242. Tisch, 243. Stuhl,
 244. Bett, 245. Kommode, 246. Kasten,
 247. Schrank, 248. Tisch, 249. Stuhl,
 250. Bett, 251. Kommode, 252. Kasten,
 253. Schrank, 254. Tisch, 255. Stuhl,
 256. Bett, 257. Kommode, 258. Kasten,
 259. Schrank, 260. Tisch, 261. Stuhl,
 262. Bett, 263. Kommode, 264. Kasten,
 265. Schrank, 266. Tisch, 267. Stuhl,
 268. Bett, 269. Kommode, 270. Kasten,
 271. Schrank, 272. Tisch, 273. Stuhl,
 274. Bett, 275. Kommode, 276. Kasten,
 277. Schrank, 278. Tisch, 279. Stuhl,
 280. Bett, 281. Kommode, 282. Kasten,
 283. Schrank, 284. Tisch, 285. Stuhl,
 286. Bett, 287. Kommode, 288. Kasten,
 289. Schrank, 290. Tisch, 291. Stuhl,
 292. Bett, 293. Kommode, 294. Kasten,
 295. Schrank, 296. Tisch, 297. Stuhl,
 298. Bett, 299. Kommode, 300. Kasten,
 301. Schrank, 302. Tisch, 303. Stuhl,
 304. Bett, 305. Kommode, 306. Kasten,
 307. Schrank, 308. Tisch, 309. Stuhl,
 310. Bett, 311. Kommode, 312. Kasten,
 313. Schrank, 314. Tisch, 315. Stuhl,
 316. Bett, 317. Kommode, 318. Kasten,
 319. Schrank, 320. Tisch, 321. Stuhl,
 322. Bett, 323. Kommode, 324. Kasten,
 325. Schrank, 326. Tisch, 327. Stuhl,
 328. Bett, 329. Kommode, 330. Kasten,
 331. Schrank, 332. Tisch, 333. Stuhl,
 334. Bett, 335. Kommode, 336. Kasten,
 337. Schrank, 338. Tisch, 339. Stuhl,
 340. Bett, 341. Kommode, 342. Kasten,
 343. Schrank, 344. Tisch, 345. Stuhl,
 346. Bett, 347. Kommode, 348. Kasten,
 349. Schrank, 350. Tisch, 351. Stuhl,
 352. Bett, 353. Kommode, 354. Kasten,
 353. Schrank, 354. Tisch, 355. Stuhl,
 354. Bett, 355. Kommode, 356. Kasten,
 355. Schrank, 356. Tisch, 357. Stuhl,
 356. Bett, 357. Kommode, 358. Kasten,
 357. Schrank, 358. Tisch, 359. Stuhl,
 358. Bett, 359. Kommode, 360. Kasten,
 359. Schrank, 360. Tisch, 361. Stuhl,
 360. Bett, 361. Kommode, 362. Kasten,
 361. Schrank, 362. Tisch, 363. Stuhl,
 362. Bett, 363. Kommode, 364. Kasten,
 363. Schrank, 364. Tisch, 365. Stuhl,
 364. Bett, 365. Kommode, 366. Kasten,
 365. Schrank, 366. Tisch, 367. Stuhl,
 366. Bett, 367. Kommode, 368. Kasten,
 367. Schrank, 368. Tisch, 369. Stuhl,
 368. Bett, 369. Kommode, 370. Kasten,
 369. Schrank, 370. Tisch, 371. Stuhl,
 370. Bett, 371. Kommode, 372. Kasten,
 371. Schrank, 372. Tisch, 373. Stuhl,
 372. Bett, 373. Kommode, 374. Kasten,
 373. Schrank, 374. Tisch, 375. Stuhl,
 374. Bett, 375. Kommode, 376. Kasten,
 375. Schrank, 376. Tisch, 377. Stuhl,
 376. Bett, 377. Kommode, 378. Kasten,
 377. Schrank, 378. Tisch, 379. Stuhl,
 378. Bett, 379. Kommode, 380. Kasten,
 379. Schrank, 380. Tisch, 381. Stuhl,
 380. Bett, 381. Kommode, 382. Kasten,
 381. Schrank, 382. Tisch, 383. Stuhl,
 382. Bett, 383. Kommode, 384. Kasten,
 383. Schrank, 384. Tisch, 385. Stuhl,
 384. Bett, 385. Kommode, 386. Kasten,
 385. Schrank, 386. Tisch, 387. Stuhl,
 386. Bett, 387. Kommode, 388. Kasten,
 387. Schrank, 388. Tisch, 389. Stuhl,
 388. Bett, 389. Kommode, 390. Kasten,
 389. Schrank, 390. Tisch, 391. Stuhl,
 390. Bett, 391. Kommode, 392. Kasten,
 391. Schrank, 392. Tisch, 393. Stuhl,
 392. Bett, 393. Kommode, 394. Kasten,
 393. Schrank, 394. Tisch, 395. Stuhl,
 394. Bett, 395. Kommode, 396. Kasten,
 395. Schrank, 396. Tisch, 397. Stuhl,
 396. Bett, 397. Kommode, 398. Kasten,
 397. Schrank, 398. Tisch, 399. Stuhl,
 398. Bett, 399. Kommode, 400. Kasten,
 399. Schrank, 400. Tisch, 401. Stuhl,
 400. Bett, 401. Kommode, 402. Kasten,
 401. Schrank, 402. Tisch, 403. Stuhl,
 402. Bett, 403. Kommode, 404. Kasten,
 403. Schrank, 404. Tisch, 405. Stuhl,
 404. Bett, 405. Kommode, 406. Kasten,
 405. Schrank, 406. Tisch, 407. Stuhl,
 406. Bett, 407. Kommode, 408. Kasten,
 407. Schrank, 408. Tisch, 409. Stuhl,
 408. Bett, 409. Kommode, 410. Kasten,
 409. Schrank, 410. Tisch, 411. Stuhl,
 410. Bett, 411. Kommode, 412. Kasten,
 411. Schrank, 412. Tisch, 413. Stuhl,
 412. Bett, 413. Kommode, 414. Kasten,
 413. Schrank, 414. Tisch, 415. Stuhl,
 414. Bett, 415. Kommode, 416. Kasten,
 415. Schrank, 416. Tisch, 417. Stuhl,
 416. Bett, 417. Kommode, 418. Kasten,
 417. Schrank, 418. Tisch, 419. Stuhl,
 418. Bett, 419. Kommode, 420. Kasten,
 419. Schrank, 420. Tisch, 421. Stuhl,
 420. Bett, 421. Kommode, 422. Kasten,
 421. Schrank, 422. Tisch, 423. Stuhl,
 422. Bett, 423. Kommode, 424. Kasten,
 423. Schrank, 424. Tisch, 425. Stuhl,
 424. Bett, 425. Kommode, 426. Kasten,
 425. Schrank, 426. Tisch, 427. Stuhl,
 426. Bett, 427. Kommode, 428. Kasten,
 427. Schrank, 428. Tisch, 429. Stuhl,
 428. Bett, 429. Kommode, 430. Kasten,
 429. Schrank, 430. Tisch, 431. Stuhl,
 430. Bett, 431. Kommode, 432. Kasten,
 431. Schrank, 432. Tisch, 433. Stuhl,
 432. Bett, 433. Kommode, 434. Kasten,
 433. Schrank, 434. Tisch, 435. Stuhl,
 434. Bett, 435. Kommode, 436. Kasten,
 435. Schrank, 436. Tisch, 437. Stuhl,
 436. Bett, 437. Kommode, 438. Kasten,
 437. Schrank, 438. Tisch, 439. Stuhl,
 438. Bett, 439. Kommode, 440. Kasten,
 439. Schrank, 440. Tisch, 441. Stuhl,
 440. Bett, 441. Kommode, 442. Kasten,
 441. Schrank, 442. Tisch, 443. Stuhl,
 442. Bett, 443. Kommode, 444. Kasten,
 443. Schrank, 444. Tisch, 445. Stuhl,
 444. Bett, 445. Kommode, 446. Kasten,
 445. Schrank, 446. Tisch, 447. Stuhl,
 446. Bett, 447. Kommode, 448. Kasten,
 447. Schrank, 448. Tisch, 449. Stuhl,
 448. Bett, 449. Kommode, 450. Kasten,
 449. Schrank, 450. Tisch, 451. Stuhl,
 450. Bett, 451. Kommode, 452. Kasten,
 451. Schrank, 452. Tisch, 453. Stuhl,
 452. Bett, 453. Kommode, 454. Kasten,
 453. Schrank, 454. Tisch, 455. Stuhl,
 454. Bett, 455. Kommode, 456. Kasten,
 455. Schrank, 456. Tisch, 457. Stuhl,
 456. Bett, 457. Kommode, 458. Kasten,
 457. Schrank, 458. Tisch, 459. Stuhl,
 458. Bett, 459. Kommode, 460. Kasten,
 459. Schrank, 460. Tisch, 461. Stuhl,
 460. Bett, 461. Kommode, 462. Kasten,
 461. Schrank, 462. Tisch, 463. Stuhl,
 462. Bett, 463. Kommode, 464. Kasten,
 463. Schrank, 464. Tisch, 465. Stuhl,
 464. Bett, 465. Kommode, 466. Kasten,
 465. Schrank, 466. Tisch, 467. Stuhl,
 466. Bett, 467. Kommode, 468. Kasten,
 467. Schrank, 468. Tisch, 469. Stuhl,
 468. Bett, 469. Kommode, 470. Kasten,
 469. Schrank, 470. Tisch, 471. Stuhl,
 470. Bett, 471. Kommode, 472. Kasten,
 471. Schrank, 472. Tisch, 473. Stuhl,
 472. Bett, 473. Kommode, 474. Kasten,
 473. Schrank, 474. Tisch, 475. Stuhl,
 474. Bett, 475. Kommode, 476. Kasten,
 475. Schrank, 476. Tisch, 477. Stuhl,
 476. Bett, 477. Kommode, 478. Kasten,
 477. Schrank, 478. Tisch, 479. Stuhl,
 478. Bett, 479. Kommode, 480. Kasten,
 479. Schrank, 480. Tisch, 481. Stuhl,
 480. Bett, 481. Kommode, 482. Kasten,
 481. Schrank, 482. Tisch, 483. Stuhl,
 482. Bett, 483. Kommode, 484. Kasten,
 483. Schrank, 484. Tisch, 485. Stuhl,
 484. Bett, 485. Kommode, 486. Kasten,
 485. Schrank, 486. Tisch, 487. Stuhl,
 486. Bett, 487. Kommode, 488. Kasten,
 487. Schrank, 488. Tisch, 489. Stuhl,
 488. Bett, 489. Kommode, 490. Kasten,
 489. Schrank, 490. Tisch, 491. Stuhl,
 490. Bett, 491. Kommode, 492. Kasten,
 491. Schrank, 492. Tisch, 493. Stuhl,
 492. Bett, 493. Kommode, 494. Kasten,
 493. Schrank, 494. Tisch, 495. Stuhl,
 494. Bett, 495. Kommode, 496. Kasten,
 495. Schrank, 496. Tisch, 497. Stuhl,
 496. Bett, 497. Kommode, 498. Kasten,
 497. Schrank, 498. Tisch, 499. Stuhl,
 498. Bett, 499. Kommode, 500. Kasten,
 499. Schrank, 500. Tisch, 501. Stuhl,
 500. Bett, 501. Kommode, 502. Kasten,
 501. Schrank, 502. Tisch, 503. Stuhl,
 502. Bett, 503. Kommode, 504. Kasten,
 503. Schrank, 504. Tisch, 505. Stuhl,
 504. Bett, 505. Kommode, 506. Kasten,
 505. Schrank, 506. Tisch, 507. Stuhl,
 506. Bett, 507. Kommode, 508. Kasten,
 507. Schrank, 508. Tisch, 509. Stuhl,
 508. Bett, 509. Kommode, 510. Kasten,
 509. Schrank, 510. Tisch, 511. Stuhl,
 510. Bett, 511. Kommode, 512. Kasten,
 511. Schrank, 512. Tisch, 513. Stuhl,
 512. Bett, 513. Kommode, 514. Kasten,
 513. Schrank, 514. Tisch, 515. Stuhl,
 514. Bett, 515. Kommode, 516. Kasten,
 515. Schrank, 516. Tisch, 517. Stuhl,
 516. Bett, 517. Kommode, 518. Kasten,
 517. Schrank, 518. Tisch, 519. Stuhl,
 518. Bett, 519. Kommode, 520. Kasten,
 519. Schrank, 520. Tisch, 521. Stuhl,
 520. Bett, 521. Kommode, 522. Kasten,
 521. Schrank, 522. Tisch, 523. Stuhl,
 522. Bett, 523. Kommode, 524. Kasten,
 523. Schrank, 524. Tisch, 525. Stuhl,
 524. Bett, 525. Kommode, 526. Kasten,
 525. Schrank, 526. Tisch, 527. Stuhl,
 526. Bett, 527. Kommode, 528. Kasten,
 527. Schrank, 528. Tisch, 529. Stuhl,
 528. Bett, 529. Kommode, 530. Kasten,
 529. Schrank, 530. Tisch, 531. Stuhl,
 530. Bett, 531. Kommode, 532. Kasten,
 531. Schrank, 532. Tisch, 533. Stuhl,
 532. Bett, 533. Kommode, 534. Kasten,
 533. Schrank, 534. Tisch, 535. Stuhl,
 534. Bett, 535. Kommode, 536. Kasten,
 535. Schrank, 536. Tisch, 537. Stuhl,
 536. Bett, 537. Kommode, 538. Kasten,
 537. Schrank, 538. Tisch, 539. Stuhl,
 538. Bett, 539. Kommode, 540. Kasten,
 539. Schrank, 540. Tisch, 541. Stuhl,
 540. Bett, 541. Kommode, 542. Kasten,
 541. Schrank, 542. Tisch, 543. Stuhl,
 542. Bett, 543. Kommode, 544. Kasten,
 543. Schrank, 544. Tisch, 545. Stuhl,
 544. Bett, 545. Kommode, 546. Kasten,
 545. Schrank, 546. Tisch, 547. Stuhl,
 546. Bett, 547. Kommode, 548. Kasten,
 547. Schrank, 548. Tisch, 549. Stuhl,
 548. Bett, 549. Kommode, 550. Kasten,
 549. Schrank, 550. Tisch, 551. Stuhl,
 550. Bett, 551. Kommode, 552. Kasten,
 551. Schrank, 552. Tisch, 553. Stuhl,
 552. Bett, 553. Kommode, 554. Kasten,
 553. Schrank, 554. Tisch, 555. Stuhl,
 554. Bett, 555. Kommode, 556. Kasten,
 555. Schrank, 556. Tisch, 557. Stuhl,
 556. Bett, 557. Kommode, 558. Kasten,
 557. Schrank, 558. Tisch, 559. Stuhl,
 558. Bett, 559. Kommode, 560. Kasten,
 559. Schrank, 560. Tisch, 561. Stuhl,
 560. Bett, 561. Kommode, 562. Kasten,
 561. Schrank, 562. Tisch, 563. Stuhl,
 562. Bett, 563. Kommode, 564. Kasten,
 563. Schrank, 564. Tisch, 565. Stuhl,
 564. Bett, 565. Kommode, 566. Kasten,
 565. Schrank, 566. Tisch, 567. Stuhl,
 566. Bett, 567. Kommode, 568. Kasten,
 567. Schrank, 568. Tisch, 569. Stuhl,
 568. Bett, 569. Kommode, 570. Kasten,
 569. Schrank, 570. Tisch, 571. Stuhl,
 570. Bett, 571. Kommode, 572. Kasten,
 571. Schrank, 572. Tisch, 573. Stuhl,
 572. Bett, 573. Kommode, 574. Kasten,
 573. Schrank, 574. Tisch, 575. Stuhl,
 574. Bett, 575. Kommode, 576. Kasten,
 575. Schrank, 576. Tisch, 577. Stuhl,
 576. Bett, 577. Kommode, 578. Kasten,
 577. Schrank, 578. Tisch, 579. Stuhl,
 578. Bett, 579. Kommode, 580. Kasten,
 579. Schrank, 580. Tisch, 581. Stuhl,
 580. Bett, 581. Kommode, 582. Kasten,
 581. Schrank, 582. Tisch, 583. Stuhl,
 582. Bett, 583. Kommode, 584. Kasten,
 583. Schrank, 584. Tisch, 585. Stuhl,
 584. Bett, 585. Kommode, 586. Kasten,
 585. Schrank, 586. Tisch, 587. Stuhl,
 586. Bett, 587. Kommode, 588. Kasten,
 587. Schrank, 588. Tisch, 589. Stuhl,
 588. Bett, 589. Kommode, 590. Kasten,
 589. Schrank, 590. Tisch, 591. Stuhl,
 590. Bett, 591. Kommode, 592. Kasten,
 591. Schrank, 592. Tisch, 593. Stuhl,
 592. Bett, 593. Kommode, 594. Kasten,
 593. Schrank, 594. Tisch, 595. Stuhl,
 594. Bett, 595. Kommode, 596. Kasten,
 595. Schrank, 596. Tisch, 597. Stuhl,
 596. Bett, 597. Kommode, 598. Kasten,
 597. Schrank, 598. Tisch, 599. Stuhl,
 598. Bett, 599. Kommode, 600. Kasten,
 599. Schrank, 600. Tisch, 601. Stuhl,
 600. Bett, 601. Kommode, 602. Kasten,
 601. Schrank, 602. Tisch, 603. Stuhl,
 602. Bett, 603. Kommode, 604. Kasten,
 603. Schrank, 604. Tisch, 605. Stuhl,
 604. Bett, 605. Kommode, 606. Kasten,
 605. Schrank, 606. Tisch, 607. Stuhl,
 606. Bett, 607. Kommode, 608. Kasten,
 607. Schrank, 608. Tisch, 609. Stuhl,
 608. Bett, 609. Kommode, 610. Kasten,
 609. Schrank, 610. Tisch, 611. Stuhl,
 610. Bett, 611. Kommode, 612. Kasten,
 611. Schrank, 612. Tisch, 613. Stuhl,
 612. Bett, 613. Kommode, 614. Kasten,
 613. Schrank, 614. Tisch, 615. Stuhl,
 614. Bett, 615. Kommode, 616. Kasten,
 615. Schrank, 616. Tisch, 617. Stuhl,
 616. Bett, 617. Kommode, 618. Kasten,
 617. Schrank, 618. Tisch, 619. Stuhl,
 618. Bett, 619. Kommode, 620. Kasten,
 619. Schrank, 620. Tisch, 621. Stuhl,
 620. Bett, 621. Kommode, 622. Kasten,
 621. Schrank, 622. Tisch, 623. Stuhl,
 622. Bett, 623. Kommode, 624. Kasten,
 623. Schrank, 624. Tisch, 625. Stuhl,
 624. Bett, 625. Kommode, 626. Kasten,
 625. Schrank, 626. Tisch, 627. Stuhl,
 626. Bett, 627. Kommode, 628. Kasten,
 627. Schrank, 628. Tisch, 629. Stuhl,
 628. Bett, 629. Kommode, 630. Kasten,
 629. Schrank, 630. Tisch, 631. Stuhl,
 630. Bett, 631. Kommode, 632. Kasten,
 631. Schrank, 632. Tisch, 633. Stuhl,
 632. Bett, 633. Kommode, 634. Kasten,
 633. Schrank, 634. Tisch, 635. Stuhl,
 634. Bett, 635. Kommode, 636. Kasten,
 635. Schrank, 636. Tisch, 637. Stuhl,
 636. Bett, 637. Kommode, 638. Kasten,
 637. Schrank, 638. Tisch, 639. Stuhl,
 638. Bett, 639. Kommode, 640. Kasten,
 639. Schrank, 640. Tisch, 641. Stuhl,
 640. Bett, 641. Kommode, 642. Kasten,
 641. Schrank, 642. Tisch, 643. Stuhl,
 642. Bett, 643. Kommode, 644. Kasten,
 643. Schrank, 644. Tisch, 645. Stuhl,
 644. Bett, 645. Kommode, 646. Kasten,
 645. Schrank, 646. Tisch, 647. Stuhl,
 646. Bett, 647. Kommode, 648. Kasten,
 647. Schrank, 648. Tisch, 649. Stuhl,
 648. Bett, 649. Kommode, 650. Kasten,
 649. Schrank, 650. Tisch, 651. Stuhl,
 650. Bett, 651. Kommode, 652. Kasten,
 651. Schrank, 652. Tisch, 653. Stuhl,
 652. Bett, 653. Kommode, 654. Kasten,
 653. Schrank, 654. Tisch, 655. Stuhl,
 654. Bett, 655. Kommode, 656. Kasten,
 655. Schrank, 656. Tisch, 657. Stuhl,
 656. Bett, 657. Kommode, 658. Kasten,
 657. Schrank, 658. Tisch, 659. Stuhl,
 658. Bett, 659. Kommode, 660. Kasten,
 659. Schrank, 660. Tisch, 661. Stuhl,
 660. Bett, 661. Kommode, 662. Kasten,
 661. Schrank, 662. Tisch, 663. Stuhl,
 662. Bett, 663. Kommode, 664. Kasten,
 663. Schrank, 664. Tisch, 665. Stuhl,
 664. Bett, 665. Kommode, 666. Kasten,
 665. Schrank, 666. Tisch, 667. Stuhl,
 666. Bett, 667. Kommode, 668. Kasten,
 667. Schrank, 668. Tisch, 669. Stuhl,
 668. Bett, 669. Kommode, 670. Kasten,
 669. Schrank, 670. Tisch, 671. Stuhl

