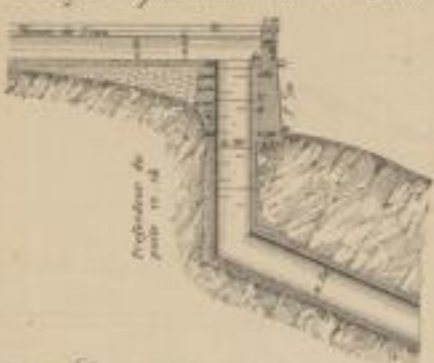


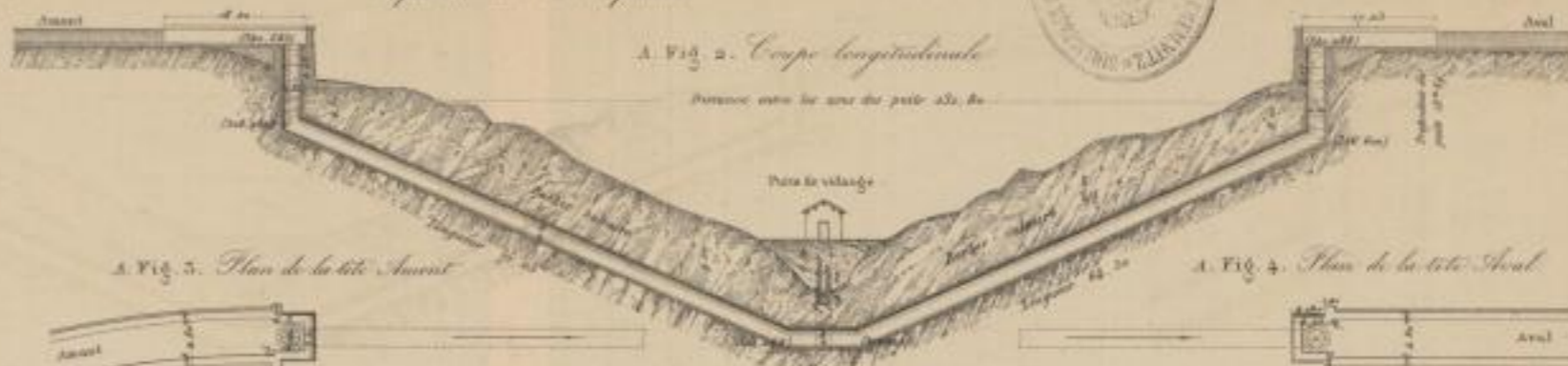


Siphon de Crempasse

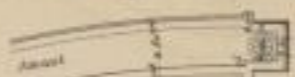
B. Fig. 1. Coupe suivant l'axe du Canal



A. Fig. 2. Coupe longitudinale



A. Fig. 3. Plan de la tête Amont



A. Fig. 4. Plan de la tête Aval



B. Fig. 5. Elevation sans tête



B. Fig. 6. Elevation latérale



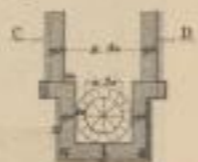
B. Fig. 7. Coupe suivant CD



D. Fig. 11. Coupe suivant l'axe AB du chemin de fer



B. Fig. 8. Plan suivant AB

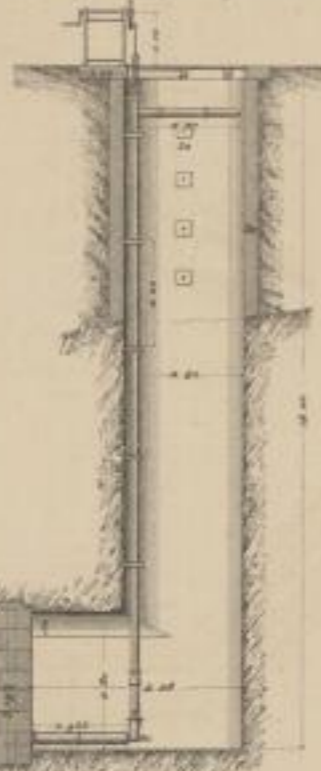


D. Fig. 12. Coupe suivant CD

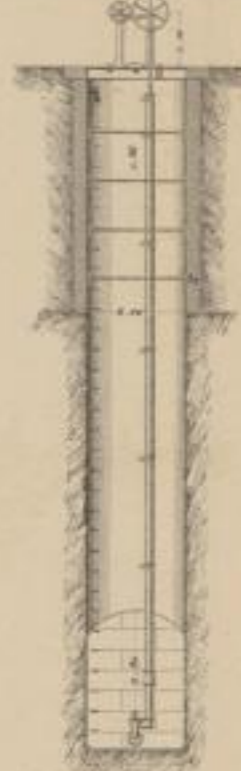


Tuils de vidange du siphon de Crempasse

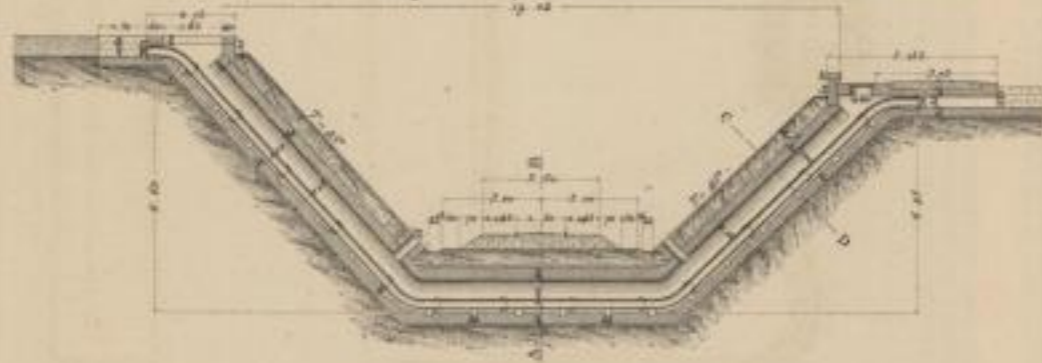
B. Fig. 13. Coupe longitudinale



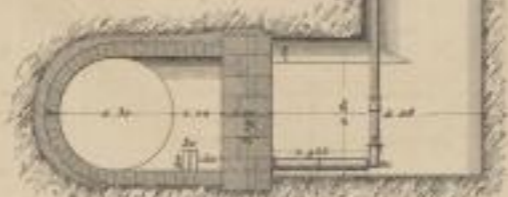
B. Fig. 14. Coupe transversale



c. Fig. 9. Coupe suivant l'axe



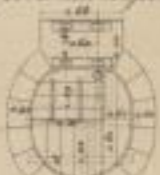
c. Fig. 10. Plan



B. Fig. 15. Plan inférieur



B. Fig. 16. Plan supérieur



Echelle A de 1/10000 pour 1"

Echelle B de 1/5000 pour 1"

Echelle C de 1/2000 pour 1"

Echelle D de 1/1000 pour 1"

Echelle E de 1/500 pour 1"

Gravé par H. Ponce