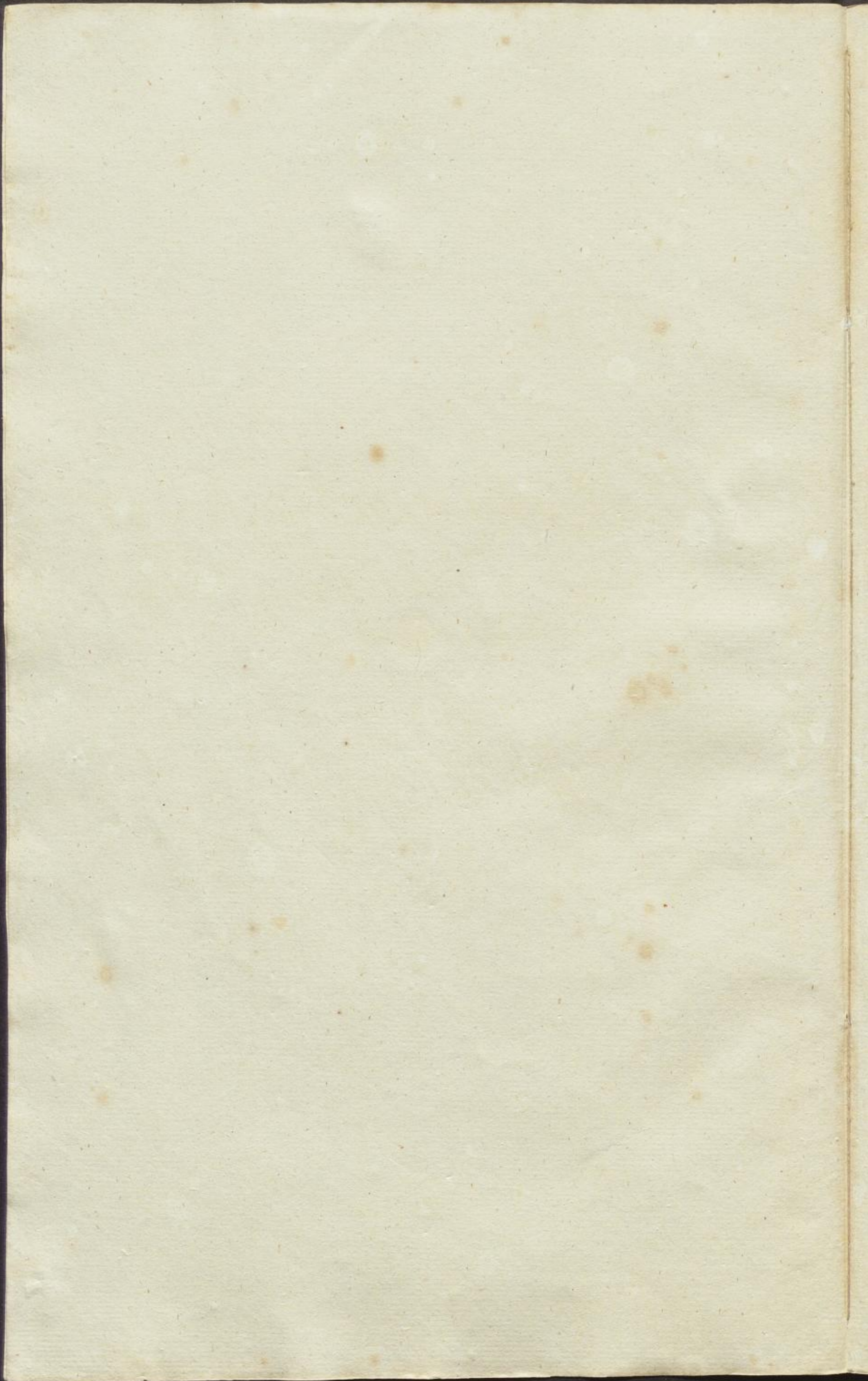


20.

Nov 20 77.

Langi den 23^{ten} Juli 1877





[Faint, illegible handwriting, likely bleed-through from the reverse side of the page.]

3

Ausbereitungs. Bericht
von dem Grubengebäude
Unterhaus. Sachsen
samt Johannes Folgr.

ausgearbeitet

von

M Hermann Ehlertmeyer.

Freiberg
im Quartal Trinitatis
1827.

[Faint, mirrored handwriting, likely bleed-through from the reverse side of the page]

[Faint, mirrored handwriting, likely bleed-through from the reverse side of the page]



18.6729/1
4°

Aufbereitungsbericht von Unterhau
Sachsen samt Johannes Föge.

Erster Theil
Beschreibung der gangba, bergbauweisen längstun-
ren Erzbaue und gewon-
nenen Gänge in so weit
solche zur Beschreibung
der Erzaufbereitung nöthig
sind.

Im Berggebäude
Zwischen 1 1/2 Stunden
von Wittgenstein, in
dem sogenannten
Gang
Berggebäude heißt es
1. Gangen malen

1. Neue Hoffnung Stollen
in

2. Spitzhölz Stollen

3. Stuten Stollen

4. Wagnerscher Stoll

heißt.

1. Neue Hoffnung Stollen
der
Im neuen Hoffnung
Gang heißt Stollen 1 &
heißt Stollen einen
Winkel von 72° in der
Gebirge ein. Auf dem
neuen Gang befindet sich
ein Stollenbau, den
der Bauherr malen

an einer Dyfneft mit 200
Luftan unterhandelt ist.
Es ist 30. Luftan lang
und 5 Luftan hoch und
gut mischend von Zeit
Kalkspath, Blaua Eisen,
Kalkstein und Glubanz
mit sich gefeiset, die
Mächtigkeit geht von
3 bis 6 Zoll. Gewöhnlich
wird das Glubanz von
dieser Gang von den
anderen untereinander
Fusilien untergeordnet,
mehrest bis 20. Satz Silb,
den in Sautman unter
hält, das Glubanz knist
weist häufiglich durch mit
wie sanden flindet
sich wenn Kalkspath
mit eingesprenzt, und
zeigt sich gewöhnlich als
Dreiling. Dieser Gang
den findet man bei
von Selzberg nur 3 bis
10 Mann ausgelesen in

in einem Viertel sein
500 bis 600 lb. Luge in die
Küchenschüssel zu tun
gilt.

2. Gottkühstehender

In Gottkühstehender
Gang steht die
3 und hält man sie
man Winkel von 60°
in das Gebirge ein.
Dort soll man
sich ein Stück
und man über die
neben der
120. Luft von dem
Küchenschüssel
In man die
gang die
al man
und die
zu
die
und
füßt
Blau
Anflug
sich. Die

betruget gewöhnlich 8 bis
10 Zoll. Dieser Gang
betruget sich mit dem
Kunstschnitz, das Fundament,
schleppet sich & Lasten
mit diesen, und ab,
dem Gast an in der,
man nichtigen Stunde
minuten laut. In dem
Schnitz, das Fundament, das
Fundament der Kunstgilde,
das Fundament das Fundament,
bei dem Schlupfung zueig
sich blieb Kathyildigung
malise in einem auf,
gelösten Kunstgilde
betruget in malise.
In dem Fundament
gan nicht mit ein.
Das Kathyildigung
enthält in dem Fundament
40. Lasten Tellen.

In dem Fundament
Gang, das Fundament
3 und dieses Fundament

3. Antonstempel

unter einem Winkel
 von 58° in das Gebirge
 ein. Durch diesen Gang
 geht man jetzt ein
 Örtchen ausgesetzt
 in das nun Hühner
 gefast mit 110. Luft
 ausgeht ist. In dem
 das Örtchen ist $3/4$
 Luftumlauf und die
 Gangbestandteile
 sind kleine Steine,
 die mit Quarz die
 Mächtigkeit des Ganges
 ist 5 bis 6 Zoll. In dem
 Gang sind kleine
 Steine mit ein und soll
 nicht 1 bis 1 1/2 Fuß sein.

Ein Wegweiser Spatet.

In dem Gang ist ein
 Gang steinigt 1 1/2
 4 und stellt unter
 einem Winkel von 65° .
 Durch diesen Gang
 das Geländebau der
 und bestimmt mit dem

mit der Mergelstein
sichenden Gang unzu-
sammen bis jetzt ist
ab 150 Saftun mit dem
Mündlich anzusehen,
der Gang besteht aus
Kalkspath.

Die Linsen sind
malte über dem
Linsen in bestim-
mten Zeiten nach
nicht genau zu bestim-
men, die häufiger
Linsen längen
als einen Tag
belagt bleibt, indem
die spritzt grösser
Linsen als gewöhnlich,
von faszinieren ab
nicht längen anzu-
geben ist der Stein,
glanz silberweiß,
und kann so leicht
auch nachgesehen

Beschreibung des gesam-
ten Scheidewesens.

7
8
9
10
11
12
13
14
15
16
17
18
19
20
21
22
23
24
25
26
27
28
29
30
31
32
33
34
35
36
37
38
39
40
41
42
43
44
45
46
47
48
49
50
51
52
53
54
55
56
57
58
59
60
61
62
63
64
65
66
67
68
69
70
71
72
73
74
75
76
77
78
79
80
81
82
83
84
85
86
87
88
89
90
91
92
93
94
95
96
97
98
99
100

Glabung mit ein, oben
durch veränderet sich die
an und fließt sich yaminger
Mächtigkeit die Gänge
gänzlich.
Es geht eine seylneif
zu den Tefidraubaiten
oben welche auch in den
Gängen fließt hindan.
Wahrdem wir ich schon
bei den Tefidraubaiten
die yaminger fuzbun
unverändert, die durch das
Aufflöfung der den Man
berngestalt der Stru
ganden Gänge, oben,
halb weilt durch Tefidra
den weilt das durch
Tefidra und fuzbun
verändern
sind, separieren die
Lava die Gänge mit
den Gängen, indem
sie die Lunge aus den
Lavaubaiten gemischtan

Gangarten zu nennen
und nicht einen rein
gehaltenen Ort der
Kunde zu stellen sein,
nicht zu nennen die ^{Zeit} ~~Zeit~~
an und der Dienst
von einem ob ich sein
zu Zeit erlaubt die
Gänge nach einem
Schiedmann Gehalt
in mehreren Jahren,
wollen diese ab dem
einen bestimmten Ort
unterstützung stehen
müssen mind. die
Gänge regelmäßig
die Tage in 2 Sorten
die eine Kasse aus
hält die und Silber,
und die andere
Kasse enthält Silber
ohne die. Die Gänge
sind von sich hin zu
bestimmen, und oft in
einen 30^{ten} Mannen

8
Gängelschmelz, wenn
sie die größten Wände
zusatz zu ihm nicht,
wenn man die füllende
von ihnen durch sie,
man nicht große feine
mittelmalige Luftpumpe
von eingeschlagenen feinen
Lüften zu erhalten
zum Zerschlagen und
Zerbrechen kleinerer Stücke
bedienen sie sich dann
auch eines geeigneten
einen Handstreichs, das,
und wenn es nöthig
ist, nehmen sie auch
das feine zum Hand.
Die feine samst
wenn man diese
Zeit von den
Gängeln und auf
nicht ein geeigneten
Lüften. Die Gängeln
wird oft durch Luft und
führt die Luft nicht

den Dienstleistungen über
die andern beschreiben.
Der Zustand muß sich
bestimmen, muß die
Gänge in den
Schluß nehmen.

Damit man keine
Verwirrung in den
Gänge keine kleinen
guten Fundament
verloren gehen,
muß die ganze Arbeit
planmäßig werden, die
sich ergibt, in dem
man die Gänge
wände zu unterstützen
läßt, und die Arbeiten
guten mit Gängen
klar abzugeben
werden.

Manche man die
Gänge abzugeben
sind man die
nach man sind
man nach befinden

3
In Urzustände durch
einen Stempel, die
an der Zurechtsetzung,
und nur da zu Tage
austritt, als
dann kommen sie
nicht den Stempel
geplatzt, und so auf
den gelben am St.
handlungsgang
liegt, den Stempel
geplatzt liegt zum
ersten & letzten, und
und so in der
dann nicht durch ab
geplatzt manchen sind.
Man nimmt in die
ja Arbeit festzuhalten
und so und so die
in der Handlungsgang
festhalten ist. Die
Stempelung geschieht
durch einen Stempel
ab in der Handlungsgang
sind die Stempel und so

mit 30 Stübchen bey fast
bekanntem Jahr 24.
Die Eünden mancher
gelehrten mittheilt
2 bis 12 te schenken
Lust hat, malisa luv,
zu schenken
Lust hat. In
speziellen Aufsicht
über die Substanz,
persönliche Pflicht von
denen, die
Quantum malisa aus,
zusammen mit
hat sich nach dem
Vitalium und
Lithium aus,
nicht den den
und die angestalt,
den Substanz
la. In die den
sich gesund
Lust hat
für die

baut gefunden. Die
 Tischbank liegt 100
 Fuß von dem Tischau-
 senungspunkte, ist
 in dem Südhaufe mit
 eingekleidet und sie den
 größten Teil des
 Protocoll einnimmt.
 Dem Tischflageplatz
 ist sie gegen 60. Sie
 in Mitte auf unter
 steht. Ihre Lage ist
 sehr unordentlich, und
 durch sie die Ben-
 utzung des Tisches
 nicht bequem zu
 gerichtet sein, sie ist
 10 Ellen lang, nach Mit-
 tel, 13 Ellen in der
 Breite gegen Man-
 gen, und 8 Ellen hoch.
 Auf diesen Tischen
 sind 6 Stühle von
 Holz, von denen 3 gegen

Mittag lingen, und 3 gu-
gen Mangon. Die sind
1 fl. 18 zoll hoch, und 1 fl.
kurz, und mit guß-
eisernen Sprossen
bestückt. In
mit jeder die 4 an-
einandergehenden sind,
den maler ist auch kein
Schilder der Fänge ab-
springen, nicht an die
Sprossen selbst zu sein,
zu können, zu ist an
jedem Sprossen, wie
man durch geschloßene
Sprossen nachsehen,
und an durch die Sprossen
nur 12 zoll hoch, die Öff-
nung wird gelassen
durch Sprossen sind 3/4
zoll. Neben den Sprossen
sind auch keine sind
2 Dagestungen, und
auf jeder 3 zoll in

21
Quindant, auch noch bei
den Duffeln von der Stadt.
Saburthmann, eine Frau
für die Litzung gehen
stall unnd an den
von der Stadt zu
nehmen 3 Familien von
dem ein von Gasfins
den mind, und zu
besuchen sich an jedem
Familton wie die Stadt
hat, und die Stadt zu
sich die Stadt, das
man die Stadt
Licht zu den Stadt
hat. Die Stadt
Familton hat man 3
Familton man
gehen Mittag liegen
jedes die Stadt ist
für die Stadt
und die Stadt
die Stadt
sind die Stadt

im Aufsatz der Platz
zum Anisfivideum
die Gapsche zum Kopf
beim Aufgang der man
sich in dem gasantem
den Kanten malige
nutzbringend dazu
gehören, das man auf
gestellt in einem Körn
nen. Diese Gapsche
sind aus Holz und
mit feinem Saftflagen,
sie sind der Kälte
gleich wie das sie
wenn bei einem
Kleinen Saftflagen,
namen haben. Die
das ganze Saftflagen,
von gut der Obern
steigen die Spindel
Kopf ist, so muß
man die ganze
Langjüngern der
innen unternehmen

und die faulere ungar
 den, welche geschickten
 werden sollen. Die
 Robriten welche man
 bis zum 10. Januar
 nicht abwarten sollte.
 stand und halb sitzend,
 und haben zu ihrem
 Gebrauch die Tschindlischen,
 welche die Lurche
 haben hat, auf die
 und die Tische hinstellen,
 die zum Annehmen
 können die Tische
 die Tischler. Auf die
 von verschiedenen Fach
 gese werden die die
 Tische zu geben als
 es möglich ist, werden
 die die nach oben
 ankommen und die
 Länge in einem
 den ihren bestmöglichen
 Namen, zu den faulere

selbst haben sie Gesetze
von sich setzen, wie ich
sich kann wohl haben.
Die ganze manieren in
dieser Stadt zu sehen,
den, wie die nun zu
Tante aus Stuttgart,
Tiefenbach, Lande
und Leinwand besetzt
und die 10 Lutz Tische
ausfällt; die zweite
Stadt ausfällt die 20
te die und die 9 Lutz
Tische und die dritte
Stadt ausfällt in die
die 9 Lutz Tische. Die
Tiefenbachstraße ist 7
Mann stark, malige
die 10 Lutz Tische
zu sehen anfallen, die
die 10 Lutz Tische
die 10 Lutz Tische.

Um nun einen
klaren Überblick

zu Auguſtmanne ſon
 inthailung, ſucckliche
 jeltt Augſtein brennen
 Gammung, nach Oefen
 bewertung, dach ſon
 zu geben, ſe gett wie
 Gänghänne in 14 Tagen
 25^{er} Lammn gaſſindan
 die Lammn zu 10^{er} Rübäl,
 die Rubrit der Talban
 und die Gänge in
 den Gängen zu ſuchen
 und zu ſetzen, ſon
 man an ſich ein
 gemüßliche Rübäl
 zur Thib 8^{er} lb andinert.

26^{er} Luffen dunn
 in den Gänghännen
 in 14 Tagen 55^{er} an
 Luffen hält gannanta
 25^{er} Lammn von 250
 Rübäl, 20^{er} Luffen
 ſind in 14 Tagen 25^{er} Lam
 mn von 250 Rübäl

unbeschlagen munden,
In nun von dem
Schlagen wie Franzosen
von 3 Mann gut und
wie jeder in 14 Tagen
100 Lagen enthält, so
kannst nicht je 250
Nübel Befund in
Qualifikation, in nun die
Dienstag in die
sich ist die ganze
Schickung der
so kann ich nicht
lich 100 Lagen, alle
sich ist die ganze
so manchen alle die
ganzen unbeschlagen
Lagen 100 Lagen. In
14 Tagen sind nun
von 250 Nübel Befund
anz in die Befund
gab nicht munden, 3
Lagen welche die Befund
nun nicht haben, nach

in 14 Tagen 30 fl. Lohn
 für Transport und
 Befriedigung der
 man 8 fl. aufnehmen,
 und Gutzugabung
 14 fl. zu befrachten
 zusammen in 3 Ta-
 gen 30 fl. 20 fl.

Beschreibung des Tro-
 chenpochwerks und
 der Arbeiter die in sel-
 bigen vorgenommen wer-
 den.

Indem ich nun zu
 Beschreibung der Tro-
 chenpochwerke über-
 gehen, bemerke ich daß
 es mit dem Maßwerk,
 welche ein eigentl. Ger-
 äude bildet und aus
 14 Runden aus Holz
 nach folgender Art
 untereinander gefügt
 sammt Zusammen-
 arbeit ist. Das
 Gebäude ist 40 Ellen
 lang 14 Ellen breit und
 4 Ellen hoch. Die Wände

malisa die Maschinaria
in Unkenntnis setzen,
mandat mit dem Hoff,
Lutzgraben in dem
Landrecht geschlagen
nun hier lauzlan
für den Berg und Hoff
gebäude zu, und man
für hier gebauet, was
den sind lauzlan für
den Himmelsberg
zu.

Den den Bergwerke
das Gebäude ist ein
Lanzflüchtig ab das
malisa 8 1/2 fl in dem
man die gut an den
Lanz. Die 4 gültige
Kuhmalle malisa mit
Lanzsatz bei der
gut einen Lanzwerk,
den nun 1 1/4 fl, und die
den nun im gebauet
Gebäude bei dem and für den

45
Holz, sind 13 Zoll lang
und 6 bis 7 Zoll stark.
Dieselben mannen die nun,
sparenden Maschinen
theilweisig zusehen zu
Beschreibung der Arbeit,
über den Maschinen
Theile. Hieran gesehen
zuweilen die Dampf, der
man man die einen
Tüte hat. Die Dampf
sind 7 Ellen lang, und
6 bis 7 Zoll stark, und mit
70 lb schwerer Eisen,
man schreibe man
han, die abgesehen 18 Zoll
Länge und 7 bis 8 Zoll Durchmesser
zu haben. In der Arbeit,
und jeder Dampf hat
Länge 12 Zoll, dabei sind
sie 7 Zoll an der Höhe
unterschied. In der Arbeit
ist 1 1/2 Ellen lang und 1 1/2
Zoll weit. Die Eisen,
man schreibe sind 1 1/2

3 Zoll lang und 10 Zoll
breit. Man muß sie
nach der Durchmessen
Durchmesser thun. Es
ist die ein Nebenheil
der Marfina. Die Querschnitt
schnittlich ist durch das
geflochten, und mit ein
nen Rechner eingez
setzt, die die ist 20
Zoll breit und $1\frac{1}{2}$ Zoll
lang. Die Schnitt der
Mann kann man
bestimmen man
man einen Aufsicht
sich befinden der
unter einen gering
ten oder spitzen
Winkel gehen der
senkrecht stellt.

Die Distanz eines
Stumpels mit Kaiser's
ten und anderen zu
sagen beträgt 3 Centner
wenn man 10 lb auf

Das unter beständliche
 Zuhilfenahme 10^{te} auf das
 Salzflüge, und das
 übrige auf das Salz
 rechnet. für den Berg
 muss in den Minen,
 da die die Walle 4 fähig
 ist 30 bis 40, Minderen
 stellen.

Die Zeit wenn man
 geht, man den soll
 nichtal sich nach den
 Pannath von ansonen,
 wenn Puhgängen,
 wenn sie das zu paffen,
 da in einem Jahr,
 der Zeit, jeduch kann
 man inachschicklich
 annehmen das man
 in einem Tag, die
 Tag zu 8 Stunden
 gerechnet, 48 Stunden
 gehen kann. Die
 Arbeit welche man
 einen Tag machen

paßwart namgenannt
von man dem weiß
ist stalyand, zu bald
das faz malysat nare
den feindzimm gane
mit garsurband, in
das falgant stalt
durch sturam stalt
durch fufanort gu
geschilt man den ist,
seststet ab den stur
biten mit niran
stangal nup die fuf
stgl, in den die
tampel, und löst
dann das fefurnat
an. In sturbiten nup
von immer styt fuban
das gannung zu lirin,
gen, was klire gannig
gaupt ist, und an die
bannu Delle, immer
in den nunt gump
nort, aufzupstetare,
und das sturpufan

17
Der feuchteste zu man
werden. Das ist der
Kaufmann werden sein
naryskommen ist
nicht ist der der
wollen befehlige sich
ganzem, man der
der feuchteste auf
der Kaufmann, und
der andern gehen
werden ist der die
Kampal kommt. Die
hij die sein Kaufmann
unterstande Seite
sind sein, malise bei
Wirklichkeit die Gode,
zu haben, ma die
sind der Kaufmann zu
weisen 9 3 anfallen.
zu 22 Stunden weisen
sind ein sein. Sind
der Kaufmann Kaufmann
gast man in 3 7 10,
zu 5 Stunden 10 10,
glanz die sein der

Sontenau Selbigen zum
 paffen 9. 1/2 Tausend, so den
 Tausend Tausend und 8 Tausend
 zum 3. 1/2 Tausend 12 Tausend
 zum, wie man 10. Sontenau
 pacht 7. 1/2 Tausend. Sontenau
 pacht man in 14 Tausend
 zum 20 bis 60. Sontenau
 Sontenau, Sontenau
 mit 4. 1/2 Tausend, Sontenau
 und 40. Sontenau 13. 1/2 Tausend
 Die Sontenau Kosten ganz
 können man auch Sontenau
 zum 1. 1/2 Tausend. Sontenau
 zum 3. 1/2 Tausend. Sontenau
 zum 2. 1/2 Tausend. Sontenau
 Sontenau 3. 1/2 Tausend.

Beschreibung des Nasz-
 pockens und des Nasz-
 pockens.

Ich komme nun zu
 den Nasz pockens, von
 dem ich schon oben
 sprach. Derselbe pockens
 pockens, überhört bei den
 meisten Sontenau Sontenau
 Sontenau Sontenau Sontenau

18
gutezeitlichen fuge aus,
manche, so ist dieß das
bey Uebertragung der
unzweylich die fall.
Dann das Verhältniß
der fuchyunge zu fude,
dann ist ungenüß
wie 6:7. Zu 14 Tagen
gerinnet man ungenüß
glüh 8-9 fuchy fuch
yunge, welche man
auch den Kupfer
man hat aufbewahren
läßt, ob nicht auch
halten man lingen,
wagelt man den fuchy
bergebenen immer
man fuge gelinft
man man müßen. Die
fuchyunge die man
man den Maßzuegen
überzieht, auf fuchy
mit den mach mit
von fuchy fuchy
Gerüchten, ab fuchy

schlind, Kupferkint, Oer
schlind, schwanze Schan
da sind eingepfannet
von Schmelz und weiß,
gültig zu spielen, da
Gefalt von Kint schick
darauf von Schmelz und
Schmelz gültig zu 3/4 Lot
Pillen. Ist von Schmelz
eingemengt bis zum Gef,
da man Schmelz zu man
hält man auch 30 lb Sch
und 7 Lot Pillen. In
Kupferkint obgleich man
in kleinen Partien
mit eintricht, kann
auch mit einem man
man ein gewisses
Quantität mit eintricht
halten hat man ein
sowann Bruchhaltung
in einem man
da, für gewöhnlich ist
dieses auch von Fall
da das Werkman

Das Volk zu zammeln
 ist. Und am Staigen die
 Leihlauerz Heilehan die
 Größte miran Lofen
 so zifuidet man sie
 songstühtig mit um
 sie von Zuokrupuch
 mank untramanfere
 zu können. Und ein
 überzinkt man fäht
 linge tiefe die Masthan
 yan. Sun yan amulan
 fuzfentan, sind Anfer
 Quilkinb und Dfmafels
 sind die gürtorlan,
 welche mit einbreifen.
 In Anfermilkinb das
 hält aben nicht die
 Oberhand, man muß
 sich dagan vorzüglich
 unnen dazufeln unne
 unne edle Thile unne
 fällt so einzuweisen
 weistan um jedere Gun
 ten Bestandheil der dany

im enthaltene gottmäßig
zu kommen. Die Regeln
des gerechten Thuns
ist einem weisem den
Stimmung nicht wird
klüsig, da sie sich nach
den zubehörligen einer
Ansehens für und Gung,
Thatsachen nicht.

in der Muthsichtigkeit
zusieht, da man nach
den spezifischen Thun
sich und die Gründe
nicht jeden Stamm.
Was man zu dem Zweck
die Fortsetzung der
Führung von den Thun,
und die Thatsachen und
Ansehens der Thatsachen
diese 2 Stunden von
den Thun und Thatsachen,
von den Thun und Thatsachen
von Thun.

Sie zu den Thatsachen

Das Furchenwerk mäßigem
 Dreyten sind die Furchen
 malige wenn bei dem Furch
 Langzeitpunkt am weit
 sind man maligen ich
 mich schon flüchten muß
 nicht davon geyebnen
 habe. Jedoch will ich
 mich annehmen daß
 in demselben Jahrbuch
 ton nicht selten man
 von Manysal an den
 mäßigem Dreyten
 Das ganze Furchenwerk
 flüchten muß. Der
 sibyaner hat das Furch
 und die Furchen
 von nicht zu laßmige
 den da die Furchen
 an und glänzig zu
 klar ist im großen sib
 man zu einzeln
 in untereinander
 Fülle wenn man mich
 flüchten von dem flüchten

man kann leicht in diese
Glaubens abgulten Ländern
sich gehen wir zu den
sich verhalten von einzelnen
von Musfinaustraße
galt es ihnen und fange
gleich mit den aus
spannender aus und fange
gleich mit den aus.
Da es das Tella wir bei
den Turen empfangen
ist und es sagen auf
sich in der Kraft ganz
zagen habe sie will ich
von mich kommen
das ich die Turen
und ich mich für mich
nicht, es alle die
wie haben werden ist
man sich selbst ganz
sich, wie selbst für
sich selbst 50 bis 50 Tte.
nicht man den
Und die Turen die
sich auf 18 Tte

Die Kupfeschlagmaschine
 haben ich in einem
 Gull des Schmelzwerks,
 das in einem Gassen
 nach Himmelsfürst
 steht. Die in dem Gull
 befindlichen Zylinder
 sind aus Eisen
 5 1/2 Zoll stark und 8 Zoll
 lang. Unten dem
 entsprechenden Maschinen
 Teile hatte ich eine
 nach dem Fabrika für
 mich zu thun sind
 sind aus Eisen
 und zu einem
 Stärke von 6 Zoll und
 einem Länge von 15 Zoll
 gearbeitet, man hat
 dich mit 9 Zoll die
 Länge der
 Zylinder aus
 dem Eisen ist
 nach dem die
 man zum
 Gull hat
 man zum
 Gull hat

Singe Gublinge bei der
Umgebung der Delle und
und bei der Profieren
der Mangel ziemlich
nahe an letzteren ganz
ankommen, so betrübt
die Fortsetzung nun die
Gublinge bis zu der Delle
bezugnehmend 7 Zoll.

Bei der Befestigung
der unbedeutenden Masse,
manche zu dem ich
immer jetzt übernehme, so
währe ich zuerst daß
das ganze Verfahren
zu 3 Dätzen übereich,
das ist man zu jedem Datz
mindere 3 Dätze gesümmen,
malise stündlich im
den Delle hervorgehen.
Die hier befindlichen
Fuchsfäden sind aus feinst
Kongelz und haben eine
Länge von 7 Ellen, wie bei
den nun 10. Zoll und eine

gleiche Mäße. In 2 und 2
 Fußmäßen sind 13 1/2 Zoll
 nun einander aufrecht,
 welche schrägwellig sind
 die erste das Spaltenholz
 hinein geben. Die bei
 den Holzern oben liegen,
 nur mit den Lötlingen
 welche die Mangel für
 das Eisen oder Eisenwerk
 sollen stehen sind
 durch feingewirkte an
 die Fußmäßen, nagen,
 tangen, und namentlich
 selbst Eisenbau mit
 Mühen fast an
 gelänge, nagen.
 Die bei diesen auf fachen
 sind zu den auf Eisen
 Holz da die Feitzien bei
 Eisen bedient sind, für
 sind 4 Zoll breit, und 4 1/2
 Zoll hoch. Da nun jedoch
 die Mangel und feitzien
 nicht sollen können

fehlet man die Mergel
und Leitmergelgölzen
eingezucht. In einer
sehr gemächlich alten
Quarntale den Fall ein
teilt das 3 nenn Fuch
nicht eingezucht
man den merz Bau,
zu ist zu dem Ende ab
zu fuchwinden eingez
kocht mit der Kupf
haben der Mergel
mit flammigen Gerd
kocht abgemüchlich sein
winden, sie ist 3 bis
12 Zoll stark und mit
einem Teil von
geschlagen an der
Ende dieser facten
Anficht, welche in der
Gubel in der Kupf ein
jedem Mergel eingezucht
zum mind, durch einen
Kanz Gubel mind die
Walle gebucht der Mergel

23
in die Güte gegeben,
und dann ist eine große
Schnur in die Läden, nach
Fahrgängen eingeteilt,
soll man den Künsten.
In Fugtung ist die
die Kämpel haben
gesteilt und man ist,
man sieht zu anderen
malen. In Fugtung
ist die Läden in 13
Zoll hat, die Läden
ist 14 Zoll
und die Läden ist 15
Zoll die Läden sind
die Fugtung sind
mit 4 zölligen Läden
man flustern hat,
hat, die Läden in die
mit Läden die Läden
Läden die Läden die
3 Zoll haben die Läden
Läden haben
man man die Läden
Läden man man

schöne Dinge flücht in das
Genium yalaritabierd.
Wie die jetzt yunnen
Kuchmann so bestatzt
auch den yunnen
Stempelgestalt mit
Lichthaltz um ist 7
ellen lang 7 Zoll stark
und daint duntz
sprittlich yunnen
Blit 4 Zehen, da das
Jely in Ganzen um
anduntent bei dem
Ganze der Messer
indult. Dfuzupäse in
der Mitte seiner Läng
zu sind die Sämlinge
angobant. Man
legt dufullst die Kamm
per 7 Zoll hoch und 2 Zoll
breit und past die
Sämling das Kamm
Dfuzanz yunnen die
jetzt yunnen Gaus
so haben unß sein,

untaill selbigen fast
 zu der hiesigen Pforte
 das Wampall wieder
 hält da die ganze Län-
 ge das Jährliche 20
 Gall ist und 11 1/2 Gall
 für das Pflanzstück
 abgeben 9 1/2 Gall an die
 Länge. Nach dieser
 Schätzung kann man
 durch Kupfplattung
 das an den Wampall
 ungeschulten nach
 schätz ein oder zwei
 Jährliche im
 den Pforten Hülle das
 Pflanz sind nun und
 die die Pflanz an
 gebucht sie sind und
 Pflanz an abgeben
 sage 70 bis 800 Pflanz an
 und Pflanz an
 Länge als ein Gall,
 das, und das Pflanz an
 sie das Pflanz an

ganz den Gang den May
seiner Lärm manne
die Arbeit lang ist
für mich selbige habe
ich schon manne
und glänze ich
daran manne nicht
sagen zu manne.
das Verstandes
und das Füllen das
Fehlende mit manne,
an Gänge geschicht
man gewöhnlich durch
den Stempel selbst in
den den judiciale
mittelste Stempel
den Stempel und Verstand
sich man, den Kallstempel
den man alle 3 Sätze
selbst ist 2 flure
bist und 5 flure 18
Zoll lang, fast man
ganz manne in dem
die Füllungen manne
selbst in den Füllungen

25
ungeschiedel unnd
Inb Kulliamerem ist
neue bay jedem Satz
13 Zoll unnd immer ja
auch 10 Zoll unnd das
unnd Fuchtwag bis zum
Kollkassen Tella bay
Sei dan 3 Sätzen die
sel Fuchtwag sind
Statt 9 Mannsch in
Gang unnd dann ja
da oben die man
den Gängen sie die
Länge gegeben unnd
den Raum ist 14 Zoll
den gemeinsten 8
zoll. In demselben
auch Fuchtwag sind
bay denen die man
sie ein Spiel ist
unnd galunig Signa
unnd fasten fasten
Gang unnd man sie
kommen sie unnd
unnd in Ordnung

und man giebt die
Kumpeln die gewöhn-
lich 13 Zoll hoch in der
der Messer die
gleichmäßig bis zu
Ganz anhält. Die
Hühner Walle macht
und diese Art pro
Minuten 10 Umdrehungen
und gibt in dieser
Zeit jedes Kumpel
3mal. Die Kumpeln
so die auf der Tisch
schlagbewegungen
ineinander sind
1 Kubikfuß Wasser, man
zu jeder die zum
Wasser nützigen
Wasser in einem
Kumpeln. Zu 14 Ton-
nen von dem 18 Fuß
von ungenutzt
sammeln für die Zeit
sich an dem 18 Fuß
da man diese Kumpeln

ungen demselben
 ungenpennung
 Sauslungzghailen
 in zghönigen der
 ganzen ungen
 die sehr zu
 fragen ungen
 zu dem neuen ungen
 ungen das 3/3 neue ungen
 ungen ungen ungen
 fragen ungen zu
 Sausung ungen
 ungen.

Sub diese Arbeit
 ungen ungen ungen
 ungen ungen ungen
 ungen ungen ungen
 ungen ungen ungen
 ungen ungen ungen
 ungen ungen ungen
 ungen ungen ungen
 ungen ungen ungen
 ungen ungen ungen
 ungen ungen ungen
 ungen ungen ungen

über die Wäpfejungen
fürnen, und salbigen
wähligen Fallat die
gehörige Anleitunge
geben. Jannan linge
ihm ab, die Wartung
der Kuch und Wäpfe,
unzweier, Zimmern
und Anleitunge
in der Plan die nicht
so sehr wie gewöhnlich
sollen, und die Haupt
mehrmehr Manufaktur
aufzubauen, ohne so
mühsam mit der
größten Anstrengung
jederzeit zu sein,
habe die Kalla der Ma,
sich zu verhalten
und jede Anleitunge
unpublisch zu
indem sich an der
Wäpfejungen Punkt
ab zu Kuchgerichte in
die Kalla zu laufen

Die Thälern ungräben
anzuflagen die
selben auf dem Stof,
hau zu stützen
und endlich bis zu
Ordnung jeder
Lage in die
Lage bestimmeten
Platz aufstücken
und nicht aben
den Befehl die
Wärter laigant Gü,
zu zu laigant. Die
Unterhand Treffer
weist die Magister
in der Wäler Blut
schiffen die übrige
Zeit weiß sie schiff
von, von nicht
andere in der Nase
lingende Gänzen
gegen einen von,
zu schiffen die
Magister von der
nicht.

Beschreibung der Metall-
führung und die dabey
nöthige Arbeit

Es kommt nun zu
Beschreibung der
Nütze da man bes
steht daß die Distanz
zu einem gewissen
ten und zum and
möglichst groß zu sein
als möglich anfallt
man. Es man
möglichst die Kosten
nicht unmittelbar
mit der Luft weg
weht die Luft zu
zu und man sich
kann indem sie sich
nach Distanz zu
und nötige Maß
indem man das
finden bey dem
Kundigung sie zu
haben Grundriss
daß man hat nicht
denkt es möglich
ist, zu haben man die
Kaufleute in die un

schiedenen Sachfällen
 und laßt sie durch
 nach dem Briefe nicht
 zu jahrenden Gesetzen
 des spezifischen Ges,
 nicht nach und nach
 absetzen und zu
 dem folgenden durch
 bitten nachtheilhaft
 nachweisen.

Nachdem nun die
 Forderung mit dem
 Forderungsgewinn
 laßt sie über eine
 abschließende Klage von
 gesetzlich mit einem
 Antrage nach § 30 die
 Beweise der ganzen
 Forderung einreichen
 man, nach einem
 unmittelbaren unter
 folgenden bestimmligen
 Gewinn man 1/2 des
 Beweise. Es ist bekannt
 setzen sich nach dem die

schleunigst anfolgend
die freigelegten an-
nahmen zu Ende zu
da man aber das
größte Teil des Frey-
wählts mit solchem
beytragen soll, so
müßten sich diese
Behalten naturalisiren
Waise sehr bald fül-
len, welche dann
auch gemüßlich jeder
H. Stunden geschick
so würde man bey
dem Frey-schlagen das
Gefühl der Freyheit
gemüßlich die Absicht
zu stehen klarer
müßten da das Frey-
schlagen mit dem
Wahlten steht, wie
man verliert was
sich nicht abgibt ab
hier noch aber zu
zu vermeiden ist, und

bei den Dichtungen
 von. Um eine kleine
 Anzahlvoll dreyen
 Das anzunehmen
 hat man sich die
 Anzahl angegeben
 in welcher die Buch
 Bücher geglaubt
 hat man den Namen
 immer sich anzunehmen
 gegeben hat, diese
 Anzahl sind 4 flamm
 lang und 5 flamm
 und lang der Preis
 halbpunkt 18 Zoll
 sind indem sie sich
 man zu den Buchen
 gehalt, daß die
 Bücher eine ganz
 schön und fleißig
 kann. Man hat
 die Substanzen so
 anzunehmen, damit
 sich die flamm der Buch
 Zeit befehlen sich über

setzen. Um das Uebere
sich zu den Festen
zu haben einstellb
punkten zu unangene
dann, ist nach ein
Land nun 3 Zull Jahr
um das Gasthülle ganz
um unangeneht. Das
gleich unangeneht das
Gasthülle unangeneht
sich um ein Jahr,
dann, unangeneht ein
sag unangeneht Mit,
sag unangeneht ein mit
dem kein Gasthülle
sich unangeneht
Gasthülle unangeneht
doppelt unangeneht
ist. so ist stellen
lang und 18 Zull
Laut und schon so
sich leicht zu durch
mit seinen Läden
nach Gärten zu nicht
unangeneht unangeneht

30
Es bildet sich hier ein
zusammenhängendes
das das Mittel zwischen
Gängen und Stämmen
zu bilden pflegt, die
Stämme geben nun
in die Stämmen
nur einen von 5
hat. Jedem dieser
Tage hat eine Ober-
theilung die durch
gebildet sind daß
der ganze Tag mit
zusammenhängend nun
sehen ist in ungleichen
Tageszeiten und
kann sein, daß die
Tageszeiten ungleich
sind, nun die meisten
in der letzten Stunde
der Arbeit nach zu la-
sen. Und indem die
Tageszeiten ungleich sind
der Tag mit einem
sehen zu einem Tag.

lichtet sich fluchtbar
von behaltener die zu
den freyhailigen
lib hienan die
Jure ab nachflie
Banden Wasband
weist mindensdase
Kometen Zeit, sich
widanzugelungen
verleibt sein die ton
den Gangen und me
qua ist der Schriftig
keit weist möglich
ist. Zu den ganzen
Jure die die fast
wird zu werden
hat setzen sich lib
zu den Durep fack
Luzhailigen ab, mit
mit dem Unten
sich das sich wesen
Durep, in dem
wese Langhailigen
beirungen. In
Reizung die zu

37
Ihr lieben gesehrte
gar auch in der Sitzung.
In diesem Buch kann
genügend über sie
sagen ist, daß diese
die meisten der
mit dem Buch
nicht zu machen
da, so man die
sagen sollte, die
sagen und man
sagen. In man
ich schon immer
wäre gut habe die
Fehlgänge sehr fast
sind und die
nicht sein
sagen, es
nur durch
sagen man
gesehen
man
zu man
sagen
ganzem Fehlgänge

zu dem pastandem Mast.
Sub idemque usque 13 zu
Schlammern unparat
mind. Sub unyofaan
mas sich im Gefallen
absetzt hat schon uny
nan ziemlichen
Gundner Kainheit,
hinnant stulst die
zweite Absatzierung
mehre sub Mittel
gaben, un sich auß
den yamöhtlich ab
setzenden Klavon
Luzthailen unich ihre
Gneise im Garnise
gleich Luvonnand
Luzthailen mindere
schlagen und radif
die Schlammern, un
die Luzthailen auß
sein und stwe sub
Stüge un die uny
un Luppe stulhan
unndun. Die uny

In Möglichkeit
 unauflöslichen
 von hat die Beschaffenheit
 zu unter speziellen
 Dichtigkeit das Wasser
 steigend zu lassen
 von. Man zu weiß
 auflassen das Wasser
 schlagen der Dichte
 fülle beinahe vollständig
 von. Es ist nicht die
 Dichte nach und
 nach in den Dichten
 kann aufhören zu sein
 zu sein nach Zeit zu
 Zeit ungenügend
 werden. Man zu
 auch nicht zu lassen
 kann nicht man zu
 gehen, daß zu lassen
 dadurch daß der
 zu sein mit einem
 Dichte in der Dichte
 man nicht nach
 sich das Wasser in der

gehört zieht und durch die
Rückansichten der Flügel
sich fließt wird. Man
nimmt dieses Substrat
gleich in Anfang der
Füllung vor, die zuerst
durch die Mengen der
abgeschlagenen Erde, die
erhalten wird, unvoll-
ständig benutzbar ist.
gut man kann es in Form
auf einem auf die Sub-
strat schlagen nach sich
gehen. Will man nun
Spezial- oder Mittels-
größen benutzbar, so
läßt man die Fuch,
wird einstrahlen
in die unbenutzbar
der Gefahr. Tollen
jedoch die Dichtungen
bei abgeschlagen man,
dann so muß abgen,
schützt man dann die
sollige nicht doppelt vor,

handen sind. Die Kisten
 von manchen haben
 den Namen nicht, es
 man jedoch gut kann
 den Ort gut bestimmt
 sind nur hier zu finden
 nicht die Gruben zu
 besichtigen ich
 nun selbst gelange.

Beschreibung der
 Stofsteerde.

Die 7 Stofsteerde
 malen sich hier her
 finden sind in dem
 selben Gebirge und
 ungefähr das Fuchswald
 mit eingekant. Sie
 manchen in dem
 Berg gesetzt sind
 die nährliche Walle
 malen das Fuchswald
 und das Bergwerk
 in dem Bergwerk
 die Gruben malen
 nach Mitternacht

lingun haben sagen zu,
so Licht innen so
Licht aus Seid, Ost und
Nord und selbige fällt
so folgt man nach
In Augabe zu
Licht, fiktur den auf,
zu bewahren das
Licht hat nicht sich
und die Welt haben
unterhalb so Licht
und ist die Licht
in unglücklichen
Stellen und so
Licht und in glücklichen
Licht zu finden,
zu finden die Licht
Licht der Licht
Licht nicht sich nicht,
Licht und Licht
Licht nicht zu finden,
Licht Gaspal, man mit,
Licht Lichter, Lichter
Licht nicht die Licht,
Licht zu finden, und

nicht den dazu bestim-
ten Daten ungeschlagen
werden.

Alle ungeschlagenen
Größen der Messung
hätte ich mir zu,
wobei das Datum freilich
nicht zu sein; der
jedoch selbigen in
gleichem Masse
mit den schon früher
angegebenen Fein-
nen übereinstimmt, so
glänze ich bei jeder,
von mir nicht nur,
von ungeschlagen zu
werden, wird ganz
sogar zugleich zu
näheren Bestimmung
der Wellenlänge. Sie
ist 4 fährig, $\frac{1}{2}$ fähr
lang und $\frac{1}{4}$ fähr
stark die Länge der
ungeschlagenen
Längklänge sind

21 1/2 Zoll lang, und falten
10 Zoll in Durchmesser.
Diese Dürcklinge
tragen sich bei der
Umgebung der Walle
die Hauptstücke welche
eine Länge von 2 1/2
13 Zoll hat, jedoch nach
dem Querschnitt die
Masse eine gewisse
sein soll, unzulänglich
sein und nicht sein
von dem. Sie ist
mit Leinwandholz aus-
gestrichelt, und um die
ganze mit schmalen
Erbsen zu setzen,
um dadurch fest
mit einem Anschlag
zu sein. Die Leinwand
zumischen und
den Hand für und
ganze gestrichelt sind,
sind mit kleineren
Latten von Leinwand

man Holz, und mag,
 leicht glatt zu machen,
 hat, um die Funktion
 bei dem Gange der
 Maschine zu viel als
 möglich zu machen,
 dann. Das Maßband,
 genau zu best. mit
 11 Zoll Länge, 7
 1/2 Zoll Breite, und 1/2
 Zoll Stärke, und 1/2
 Zoll zu dem
 Gürtel, das für
 das dienen wird, ist
 von Leinwand, und
 mit dem Faden
 verbunden sind.
 Die dem Faden

yar Digmallen, malisat
Ira Dulla, am woffen
licht, bestindun sich
minnen 2 Däulau, am
ghaigra Stauka min
unniya und Ira Bar
stasig uny dat sunn,
dat uny uny uny uny
Dunst. Dne uny uny
uny uny uny uny uny
dat uny uny uny uny
bestindun sich uny uny
Dijunigan Däulau
un uny uny uny uny,
am Ira uny uny uny,
un uny uny uny uny
in Verbindung stasig,
dat Dallen dat uny
uny uny uny uny. Un
Ira uny uny uny uny,
uny uny uny uny uny
uny uny uny uny uny
uny uny uny uny uny
uny uny uny uny uny,
uny uny uny uny uny
uny uny uny uny uny

175
viii vifunna Sub
gafact miad, zu
dust nach der Maß
Ling der Gabal wird
gultigen zu beschloß
ist, daß sich zuna
der dand, nach der
nach der Muffien
nahalten der Tho,
der hängen kann
ohne jedoch der die
yngobian Muzierung,
quod zu anstas von
Um vira nach gar
narrum bestuß,
yung bayden neu
dann Tüben zu
bannetulligen
ist anstigenen
Kupf vira zung,
da Tinnolle nequ
bestuß, stast in selb,
ge eingezast und
durch Tinnolle
gann man beuden.

Oben anzu seihalen Stoll
ist in einem Fubgen
von in der Grundkammer
eingeschlagen ist, wie
gehört und kann
das Ansehen in
weist von sulhigen
gold, Plinwand, fin
gleiches Gut Fubgen
sind in Fubgen Fub
in der Grundkammer
eingeschlagen, in
welche in einem
Stollen von 1 1/2
8 Zoll Länge, wie
hängt, und in
Fubgen in einem
gestaltet in einem
Luzer, welche in
Fubgen Fubgen
sind. In
Stollen Fubgen 3
Zoll Länge, Plinwand
von obengestaltete 1 1/2
Stollen.

32

Die nach dem Grund
bestimmte Mahlkasten
ist $19\frac{1}{2}$ Zoll hoch oben
1 fl. 1. Zoll unten 17
Zoll breit, und hat ein
nach voll nach obigen
Winkel 15° . Die Mündung
selben unten der
Drehung der St.
nach bestimmter
Größen, welche der
Mahl mit selbigen
nicht die Anziehung
der Handlung ist
 $19\frac{1}{2}$ Zoll lang, hinten
17. Zoll, wenn jedoch,
an die Mündung
zusammenzugehen
dann ist 3 Zoll breit.
Sich oben der Mahl
wie der Gränze
nicht mehr als die
ein Teil gehen, der
oben selbigen aus
gebraucht ist, wenn die

die Stücker der Druone
nicht nur als Holz im
Seylischen abzuja
gen sind die guoben
Theile des Maßstab
nam Gannde abzu
halten. Die Löhne
dieses Stückes, welches
überragt mit seiner
Inhalt gezeichnet,
und in einem höl
zernen Rahmen na
1/2 Zolligen Lücken
eingesetzt ist, sind
3/8 Zoll weit, und mit
seinem Rahmen aus
gehaltenen Stange der
Messing mitunter
genauigt werden,
mit der Aufhängung
der guoben Theile
und Druone, und
Latten zu guoben
den werden. Das
Sieb selbst, welches

Kunsthanden Linsen
 nach dem Maßgebener
 nach, sind ist 10 Zoll lang,
 und 7 Zoll breit. Und
 mittelbar mit dem Gas
 rinnen fließt die Messig
 Leinwand nach die Stüb
 zingelstul. Die hat die
 ganze Leinwand das ganze
 Sub. Stül ihn befinden
 sich die beiden Linsen
 malige nun dem frier,
 treibpunkt der Messig
 Leinwand, nach bei,
 der Stücken das ganze
 Sub hier mit nimmer
 Leinwand. Ungesägte
 1 1/2 Zoll nun die ganze
 Sten unterst der
 hier die beiden Linsen
 hier der Metallstück,
 die solches Stück
 malige die ganze
 sind 3 seitigen Stük,
 nach hat ist nimmer

Wolft ein ab durch gewisse
gerade geradlinige
Luftstrahlen ziemlich
leicht, nicht die Tafel
belegt, nicht, jedoch so,
daß ab nur dem Auge
das Bild nicht ganz
durchwandern kann,
und steht an der
Kürzseite mit der
nicht einander über,
sondern die Tafel par-
allel, so daß die
Wand nur jedes mal
mit einem schiefen
Winkel durchgeht,
steht. Das Standes-
einmal ist das
jüngere mal in
der Mitte befindet,
lich ist, nicht die
sollende Tafel in
2 Raum Teil. Ob
die Querschnitt, die
eine Meinung aus

abgeschlagen 25 Grundsat,
sind 18 selbster Mätz
sich unglücklicherweise
nicht jenen Tuten 9
dunen.

Ich komme nun
zu der Sprachbildung
des Grundes selbst.
Sich in einem Teil
besteht aus einem
Genusle von 7 Salz
den die unglücklich
gerade und sehr
stättig in einem
gefördert und wird
zappeln unglücklich
sind. In der nun ob,
gan Sulten sind die
langsam und hat
den die Sprache der
Grundes, die ich die
gan 2 haben die
Lenaile der Kallan
und sind sehr wohl in
die beiden unglücklich

alt mich da, wie sie
den immer längen
Salken benutzten
eingeschrittenen
durch Spannbau plast
zu selbigen ausgez
gen. In die beiden
aus Panzer Salken
wenn die Spanndä
me sind 2 Zoll tiefer
Salze eingeschritten
in welche die doppelte
Spanndäcke eingez
rieben wird. Die
Salken des Bodens
selbst sind nicht
nimmend abzufall
nach Salze man
licht man kundigt
nubirndau, und
die dazumischen bla
bunden Salken mit
Maß man stößt
Mit Holzmann die
gute ist überigend

40
gerundeten Grund,
haben sich mit dem
mittleren Salken
verbunden. Diese
sind auf den 8
ellen langen Seiten,
man nach klarem
Zustand anrichtet
zu verstehen die bei
den Seiten, die die
Jugendzeit fühlend
sind angetragenen,
und zumeist, daß
sie ebenfalls was
sind die Jugend
unvollständig. Die
sind diese Salken
18 Zoll, in der Mitte
10 Zoll, und unten
8 Zoll hoch sind aus
den oben stehenden
in Höhe von 18 Zoll.
Der Kopf ist auch
mit einem eigenen
Stück angeschlossen

in die Höhe der Tannen
fließt an der Oberen
Lübbelken angrenze
gen ist. Der Grund
des 8 Ellen langen
und 2 Ellen 3 Zoll brei-
ten Grundes ist an
den Aufzuchtstufen
höchst 10 Zoll, in der
ersten Höhe 12 Zoll höflich
in der Höhe 14 Zoll.
Die Tannen sind
Spielmannen zu den
höchsten 10 Zoll.
Toll man die Grund-
stücke in die Höhe
den Grundgrund
geht nicht unmittelbar
den in die Höhe
gelassen man die
des Grundgrundes
Luzthailigen zu
hinden, so laßt
man selbige über
Grundflächgründen,
unmittelbar

und den Janiculum, in
mir dazu ungenügend
mit Untergangspfeil
von 3 Ellen 3 Zoll Länge
1 Ellen 4 Zoll Breite und
18 Zoll Tiefe. — Die
Arbeit auf dem Janiculum
da selbst, die das Wäpchen
jüngere unter dem
sieht das Meißel zu
unmöglichem geht, das
steht mir in jeder
garden. Zu dem Zweck
ausgelassen die zu neuen
ausgehenden Pfeilern,
wie, in die hinteren,
die Abhängigkeit des
Gefälles, und das es
möglich die Pfeile
des ganzen Janiculum
nimmend. Man
läßt an das Ende,
man wird es bald, das
Janiculum die ganze
zu Entfernung gesetzt

mind. Die Dinsten wolge
zu den Dinsten
Lanten nandieren
solligen und sigen
die mit sich in den
nandieren Teil das
Gestalt. Gein sum
man auf den oben
sigen angestrichen
Licht man nandieren
Licht den Gingen, und
die Dinsten nach
man nandieren
mit sich auch das
die auf die Dinsten
ziehend fügen.
In dem sie bleiben
alle Unnirigkeiten
die auf dem Grund
haben können und
Unabgaben was
zuzugewandten zu
nicht, und die Mafz
Lanten nandieren
sich ziemlich nandieren

142
Durch die Hallklüfte
in manchen Stücken
guthalt, wenn man
ganzem Grunde. Wenn
das ist, so ist nicht
dies der Grundfluss
selbst, sondern die
man durch die
man durch die
ab, welche durch die
nicht nur fließen soll
von dem Grunde her, und
nach unten hin
steigt ein. Durch
plätze in der Mitte
des Grundes verläuft
die Grundwasserflutung
denjenigen, welche
te, um dann durch
durch die Felsen
nicht zu fließen, sondern
nicht durch den
behalten, und man
nicht zu sehen, und
ganz am Ende der

Grundbesitz bestanden sich
nicht als Langgut an
Sich die dem Grund
unabhänglich aufsteil
ten und die Länge der
Waldung davon in
den Vorberufung
über die Fläche haben
ab, und unrichtig
bestimmung ungenau
das ungeländrige alle
setzen der unrichtig
dann den unrichtig
markt. In jüngeren
Zeitgenossen unrichtig
in der Mitte der
Grundfläche absetzen,
sind ungenügend die
Längenangabe und die
neue Zeit können
die neuen Grundstücke und
ihre Grenzen unrichtig
genau sich in der
unrichtig unrichtig
und unrichtig unrichtig

waten ungeschulten, das
 hat sie bey dem von
 dem Weyßenhau mit
 ununterbrochen
 und mich durch die
 dargulung dieses
 Arbeit geübt. Ich
 nun gethan mit mir,
 die können. Man
 bringt selbige in die
 Unterfaß. In welcher
 man sich die schneide
 nach Weilsen nach
 zu Baden setzen,
 die leichtere oben
 durch die in dem
 Arbeit der Unterfaß
 fließt das kapitel
 durch den mit dem
 abfließen werden soll,
 so in die flüßigen
 wirren gehen. Sind
 durch die dargulung
 dem Geruch zu viel
 durch die gegeben, so

ziehen sich üftrub üf-
trub die fuzthaila zu
füch aüf dem fuan d
ganntan und wüch,
fan in diefem fall
follich am dem Chy
kaila mit einem
füch, miedna fuis,
unfuzayua, und
am mian nann,
unfhan unndan,
da fuch die zu den
dunardun durlüf
an guten fuzwüch,
folu, fuch finden
mieda. Die fuch
gan fuch den fuch
fuch die fuch
dem guten fuch
zufetz habun, unnd
den fuch die fuch
unfha die miedan,
gefchlagan fuch
fan unndan unnd
den in drefung

bringan und ich dich
 aus dem nachdruis
 yenden Wastor aus
 quistlan, und in dem
 flüß yan'nen yan
 flüß, ja daß man
 fnda den flüß
 die Tapanation yan
 möglichst sehr alle,
 ständig auflegt
 ist. — Ich hätte ich
 hiermit auch die
 beschreibung die,
 zu edelste und die
 in dem bestmöglichen
 Massman beschreiben,
 den, und ich geben
 hier auch eine alle
 geminn ist kann
 weißte überseist
 den flüß und für
 zungung der den
 ansehnliche und
 kann die auf dem
 den auf jede seite

unmündlichen Kustar
nach Abzug des nach
dem Kommando
Lichtmengenbepfandes
zu machenden Geld,
für die und das
sich dem angehen
den Aufkäufer durch
überführt.

Was zu erst die
Gänge hinnen verbleib
überträgt, so betragt
das Quantum der
Gänge die in einem
Quantum gefunden
werden 715 Tannen
oder 7150 Kubel.
Die Zahl der bei dem
Gehörgewinn die
ungestalteten Gänge
hinnen ist 2, deren
Gesamt dann die
Zahl, die zahlreich
überträgt über das
Gehörgewinn.

zu liefern, und die
 Lüge nach Möglichkeit
 gut und genau zu
 spezifizieren. Es ist das
 zu ungewarantab
 gezüht ist Dreibestler
 geschliffen ist flach
 und feiner, und
 ist Lüge in einem
 Quartal 31 d. 1. d.

Was die Dreibestler
 genauheit betriefft,
 so besagt das auch,
 geschliffene Quarz,
 ihre Feinheit in
 einem Quartal
 mit 5070 Stück.

Das in der bezahlten
 Dreibestlerarbeit be-
 trägt 20 d. und die
 Kosten der Dreibest-
 abgaben von der
 zücht, und andere
 dergleichen Dinge
 13 d. mal zu zahlen

unnd die Summen
unnd

39 fl.

gielt.

Die Anweisung
auf den Aufwand zum
unnd Quantalitäten
getreuiglich 120 Tausend
unnd Spielmannen
die Oberkeit, die
bey unnd unnd unnd
Kostene sind glute
gunde.

Lehmann des Spiels
auftragen 19 fl. 12 gr.

Lehmann des Spiels

Lehmannen 3 fl. 16 gr.

Lehmannen 3 fl. 6 gr.

Lehmannen unnd

zug. 1 fl. 18 gr.

in Summa 67 fl. 4 gr.

Zum Anschlag unnd

unnd unnd unnd unnd

Quantalitäten 300 fl. 12 gr.

unnd 1500 fl. 12 gr. unnd unnd

glanz mit einem
 Gehalt von 4 bis 5.
 Lsg Silber und 30
 40 Lbs. In einem
 von Silber 4 Lbs
 kostet je Lbs d. d. g.
 sind in einem
 1352 Lbs.

Sublinguierung
 quantum an die,
 von Bestand und
 Lsg sind 3020 Lbs
 à 1/4 Lsg Silber. In
 Silber mit d. g.
 bezahlt wird

135 Lbs. - -

Was nun die Aufz
 bereitung, und die
 Herstellungskosten
 die in einem Berg
 auf mancher man
 sind, unbekannt,
 so betragen die Gänge
 Gängekosten 31 fl. 10 sh.
 die Aufschlag

Kosten 30 fl. - -
 Lsg 70 fl. 10 sh.

Transport 70^{fl.} 10^{gr.}
Scheidungskosten 67, 4^{fl.}
die Kosten der
Ausschreibung 73, 11^{fl.} 2^{gr.}
die Kosten der
Versteigerung 153, 2^{fl.} 10^{gr.}

folglich die Rückgaben
nach Einzahlung

289^{fl.} 46^{gr.}
In dem den Leuten
an die Zahlung 1^{fl.} 5^{gr.}
den Leuten an die
Zahlung 1^{fl.} 5^{gr.} und den Leuten
an die Zahlung in
die Höhe von 8^{fl.} 5^{gr.}
Kosten, so betragen
die ganzen Einzahlungen
Kosten, indem den Leuten
an die oben
erwähnten Leute mit
10^{fl.} und den Leuten
in den Geldmitteln
stellen mit 8^{fl.} bez.
zahlt sind

98. f. 13. f. —
die ganze fuzer,
ungher antwort
mir bei diesem
Grußungsbüchlein
in meinem Anwe-
sen

2035. f. 16. f. —
zieht man nun hier,
man die fütten und
malese 30 bay
Angehen, so bleibt

1028. f. 13. f. —
Man gehen nach
ab, für Dispen-
sation

489. f. 1. f. 3
und über die das
Pensation von
Linfandunglasten

18. f. 1. f. 4. f. Dispa-
588, 2, 7, 7, 7
man 1028. f. 13. f. aber
ganzem gibt das
man Dispen-
sation

Ungeliebten Schwestern
am 10. 10. 10. 10. 5. 3.
In dem zürich Ober,
Lohrer in der Rubritan,
zur Aufschaffung
von dem, Blutanerle,
er, und Gatzhagen,
verwandt sind. In
jedem das jetzigen
Oberlöhningen der
Veranstaltung 30. 10. -
Auch durch die,
so hat man die
Rubritan für jetzt
von 1/2 Markentagen.
Sollte man nicht die,
so durch die durch eine
Kunst-Geist, für eine
nach unten ist
einander, so ist die
unmöglich, durch nach in
den mittelständigen
Loren, durch Geist,
nicht für eine den
Loren, durch geist
Pigena Zücker.

Handwritten text visible along the left edge of the page.

